

Legenda

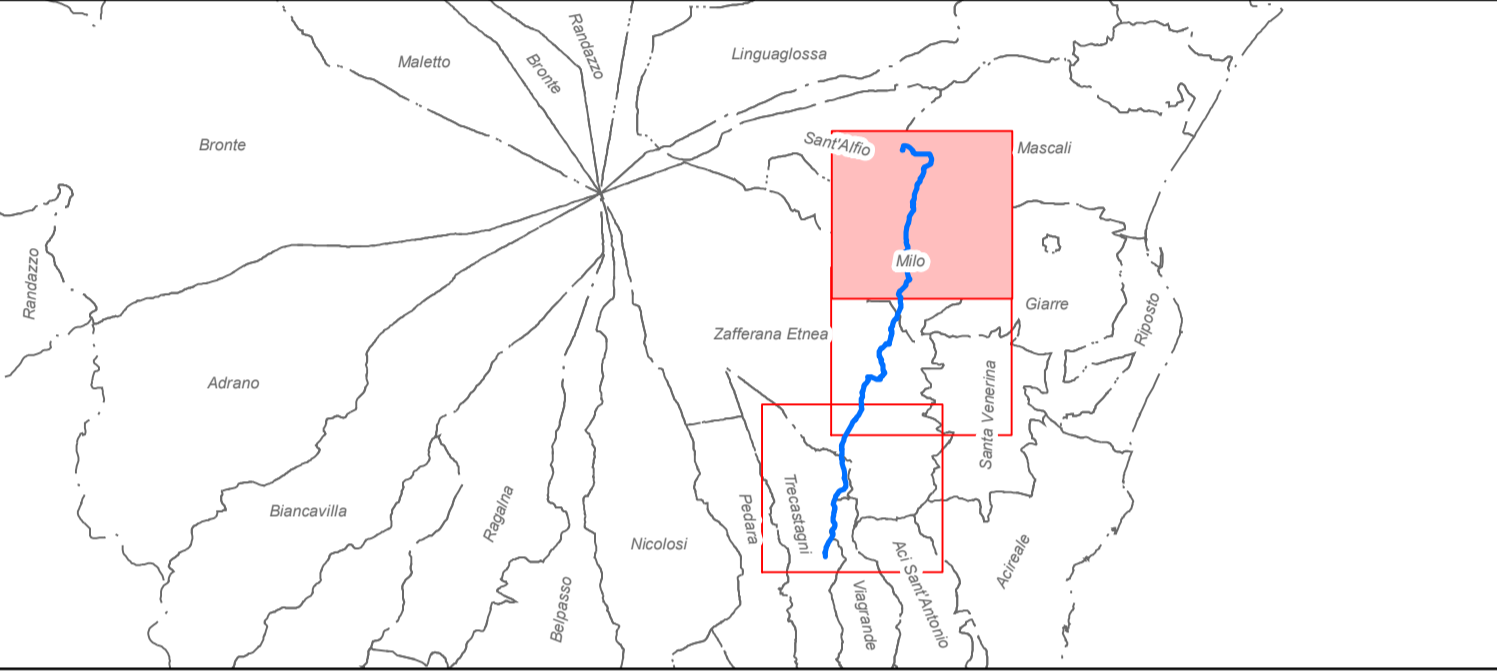
- Pozzi
- Condotta di progetto

Classificazione in zone del Parco dell'Etna

- Zona A
- Zona B
- Zona C
- Zona D

(Fonte: Sistema Informativo Forestale Regione Sicilia)

- Attraversamento torrente
- Limiti Amministrativi



ACOSSET SPA
 Viale Mario Rapisardi, 164 - 95123, Catania
 Tel 095360133 Fax 095356032
 PEC: acosset@pec.it Sito: www.acosset.com
 P.IVA 00132380874

Lavori di posa condotta idrica per il collegamento del Pozzo denominato "Rosella" agli Impianti Acoset Spa

**STUDIO PRELIMINARE AMBIENTALE
 per la
 VALUTAZIONE DI ASSOGETTABILITA' A VIA**

Carta delle aree protette - Zone Parco dell'Etna

Il Responsabile Unico del Procedimento Ing. R. Savarese	Coordinatore della Sicurezza in fase di Progettazione ed Esecuzione Ing. B. Santangelo	Tavola 3.1.1
I Progettisti Ing. F. Arcidiacono Ing. P. Cutore Ing. A. Pagano		Scala 1:10000
Supporto alla Progettazione Ing. N. Dell'Orto Ing. S.A. Di Gregorio Dott. G. Sapienza Ing. A. Torre Ing. A. Torrisi		Data
Supporto al RUP Ing. F.G.A. Vagliasindi	Il Direttore Tecnico Ing. E. Greco	Il Direttore Generale G. Rizzo
		Il Presidente P.A. D. Di Gloria