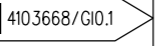
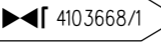
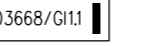
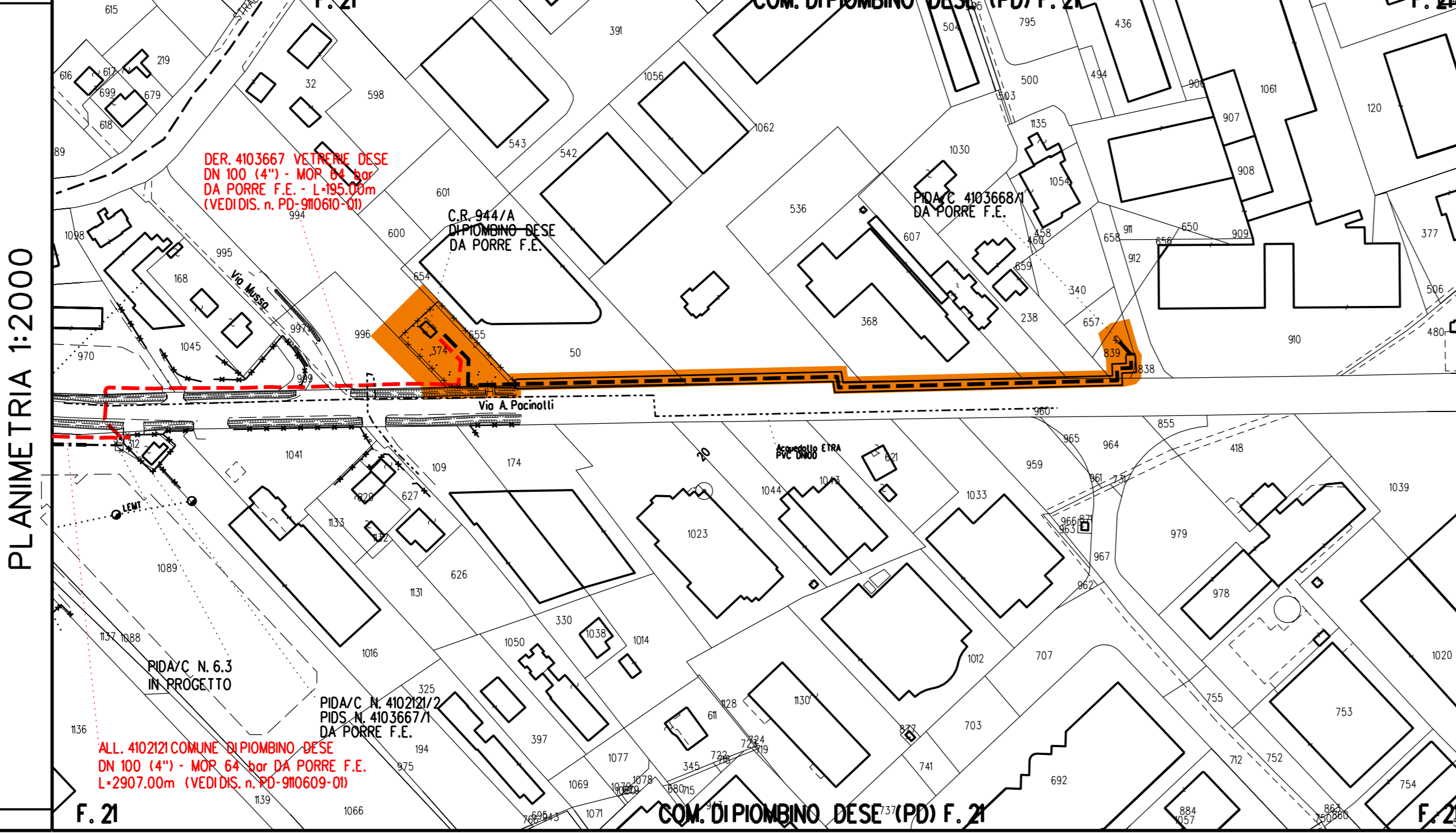


DATI FUNZIONALI	PROFONDITA' DI INTERRAMENTO	1.30	1.30	1.30	1.70	0.90
	LARGHEZZA AREA DI LAVORO					
	TUBAZIONE DA RECUPERARE	T.L./T.P.				
	TUBAZIONE DA INTASARE					
	IMPIANTI/ATTRAVERSAMENTI DA DISMETTERE	  				
	RIFERIMENTO A DISEGNI E PARTICOLARI	PD-910609-01	PD-910610-01	MD-910779-01		
INTERFERENZE CON SERVIZI INTERRATI						
PEZZI SPECIALI DA INSERIRE						
CONFINI AMMINISTRATIVI						

DATI CARATTERISTICI	
DATI DI COSTRUZIONE	
PRESSIONE MASSIMA DI ESERCIZIO (MOP)	12.0 bar

DATI GENERALI			
DN	100	[4"]	329.00 m
LUNGHEZZA TOTALE IMPIANTO 329.00 m.			
FASE EMISSIONE per Costruzione			






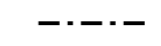


NOTE PER LA DISMISSIONE

PRIMA DI PROCEDERE CON L'ESECUZIONE DEGLI SCAVI DEL METANODOTTO E' NECESSARIO ACCERTARE L'ESATTA UBICAZIONE PLANO-ALTIMETRICA DI TUTTI I SERVIZI INTERRATI INTERFERENTI
L'INDAGINE ANDRA' SVOLTA MEDIANTE L'ESECUZIONE DI SAGGIA MANO ED ALLA PRESENZA DI RAPPRESENTANTI DELL'ENTE PROPRIETARIO

L'EVENTUALE INERTIZZAZIONE DEL TUBO DI PROTEZIONE IN CORRISPONDEZA DEGLI INTASAMENTI DEL TUBO DI LINEA DOVRA' ESSERE EFFETTUATA TRAMITE IL POMPAGGIO DELLA MALTA CEMENTIZIA ATTRAVERSO I TUBI DI SFIATO ESISTENTI

LEGENDA

-  Punto per il pompaggio di miscele cementizie
- T.L. Tubo di linea da intasare o rimuovere
- T.P. Tubo di protezione da intasare o rimuovere
- C Tubo in Cunicolo in CLS da intasare o rimuovere
- T.PVC Tubo di protezione in PVC da intasare o rimuovere
-  Aree di occupazione temporanea
-  Strade di accesso provvisorie alle aree di lavoro
-  Tubazione da intasare/recuperare
-  Tubazione in dismissione da altra opera
-  Tubazione in progetto

LEGENDA INTERFERENZA CON SERVIZI INTERRATI

-  Condotta SRG in sovrappasso
-  Condotta SRG in sottopasso

Il servizio interrato e' identificato da una sigla composta al massimo da tre caratteri.
Il primo identifica il tipo di servizio e puo' assumere i seguenti valori:
A = ACQUEDOTTO F = FOGNATURA T = CAVI PER TELEFONIA
I = CONDOTTE TRASPORTANTI "INFIAMMABILI" O ALTRI FLUIDI
E = CAVI PER ENERGIA ELETTRICA nessun carattere = NON DETERMINATO
Il secondo vale "P" ed e' presente solo se il servizio e' dotato di protezione meccanica.
Il terzo vale "D" ed e' presente solo se il servizio e/o la protezione sono drenanti di eventuali fuoriuscite di gas.
dd = DISTANZA CONDOTTA/SERVIZIO ESPRESSA IN cm



Nei Comuni di PIOMBINO DESE

1	31/08/2020	EMISSIONE PER COSTRUZIONE	CLEMENTI	BATTISTI	LUMINARI
0	19/11/2018	EMISSIONE PER APPALTO	CLEMENTI	BATTISTI	LUMINARI
Rev.	Data	Descrizione	Disegn.	Contr.	Approv.
Proprietario		Progettista	Disegno		
					
Impianto: ALL. 4103668 VETRERIE DESE		Revisione 1			
Dismissione 4103668 All. Vetriere Dese		Comm. NR/16025/R-L12			
DN 100 (4") - MOP 12 bar		Cod.tec. 9110779			
PLANIMETRIA CATASTALE		Scala 1:2000			
CON TRACCIATO DA PORRE FUORI ESERCIZIO					

Il presente disegno e' di proprieta' aziendale - La societa' tutelera' i propri diritti a termine di legge.