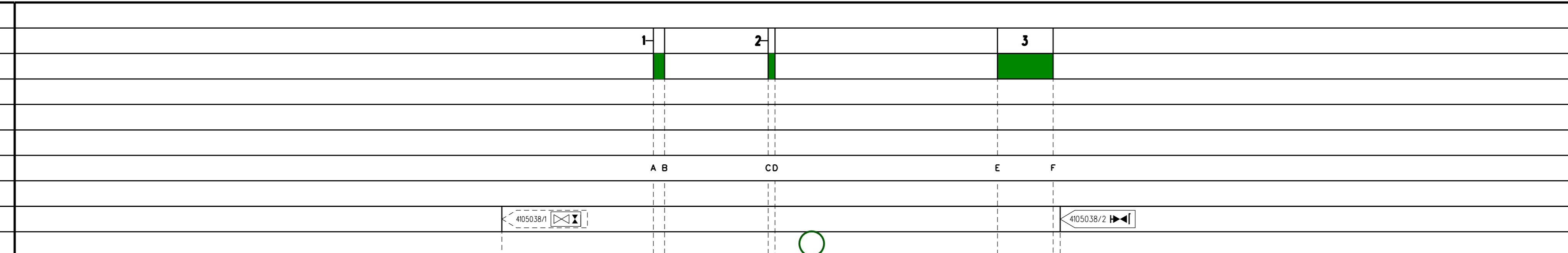
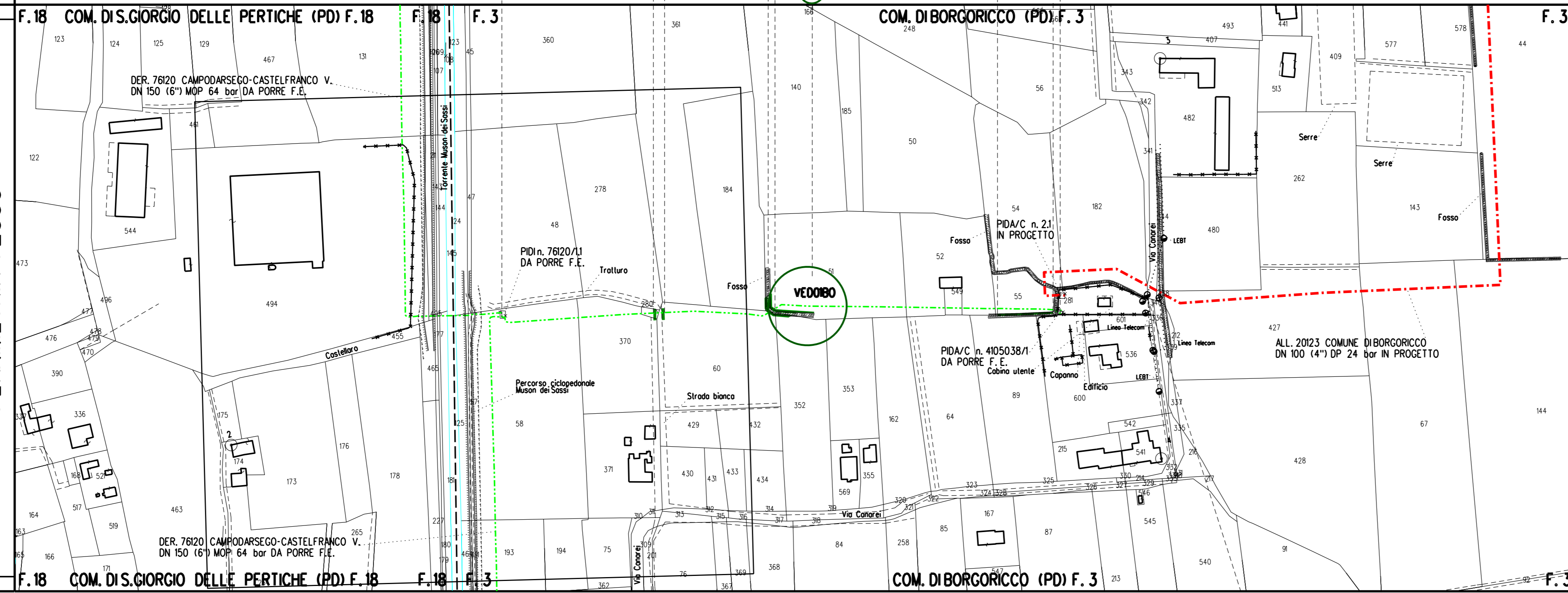


DATI TECNICI FUNZIONALI	N. SCHEDA DI DETTAGLIO
	RICOSTITUZIONE FORMAZIONE LINEARE
	RIMBOSCHIMENTO DIFFUSO
	RIPRISTINO AREA VERDE URBANO/ORNAMENTALE
	MASCHERAMENTO IMPIANTO
DATI	INDIVIDUAZIONE TRATTO
	IMPIANTO
STAZIONE DI MONITORAGGIO	
CONFINI AMMINISTRATIVI	

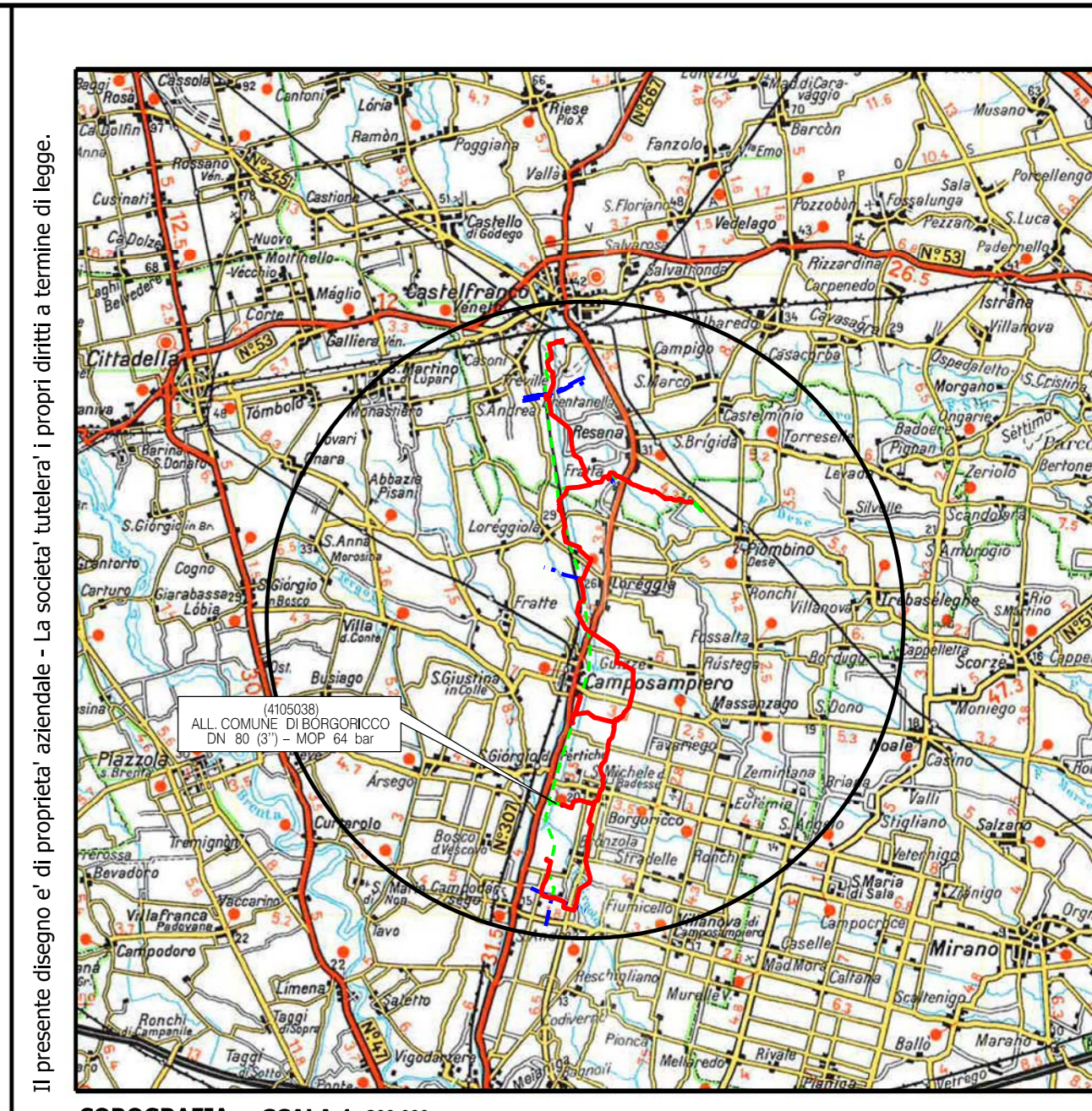


DATI CARATTERISTICI	
DATI DI COSTRUZIONE	
PRESSIONE MASSIMA DI ESERCIZIO (MOP)	64.0 bar
RIVESTIMENTO GIUNTI DI SALDATURA	
FASCE TERMORESTRINGENTI	
DATI GENERALI	
DN	80
[3"]	390.00m
LUNGHEZZA TOTALE IMPIANTO 390.00 m.	
CONFINI AMMINISTRATIVI	



LEGENDA

- - - METANODOTTO IN PROGETTO
- - - METANODOTTI IN ESERCIZIO
- - - METANODOTTI DA DISMETTERE
- - - METANODOTTI IN PROGETTO DA ALTRA OPERA
- Rimboschimento diffuso
- Ricostituzione formazione lineare
- Ripristino area verde urbano/ornamentale
- Mascheramento impianto
- Stazione di monitoraggio Vegetazione, Flora, Fauna ed Ecosistemi



Il presente disegno e' di proprieta' aziendale - La societa' tutelera' i propri diritti a termine di legge.

COROGRAFIA SCALA 1: 200.000

Nel Comune di BORGORICCO

0	04/11/2020	EMISSIONE		EMBO	LUMINARI	MONTALBANO	
Rev.	Data	Descrizione	Disegn.	Contr.	Approv.		
Proprietario		Progettista		Disegno	P-DISM-9110579		
Impianto:		ALL. 4105038 COMUNE DI BORGORICCO				Revisione	0
Variante:		Dismissione 4105038 All. Comune di Borgoriccio DN 80 (3") - MOP 64 bar				Comm.	NR/16025/R-L05
						Cod.tec.	9110579
		PLANIMETRIA CATASTALE CON TIPOLOGIE DI RIPRISTINO VEGETAZIONALE				Scala	1:2000