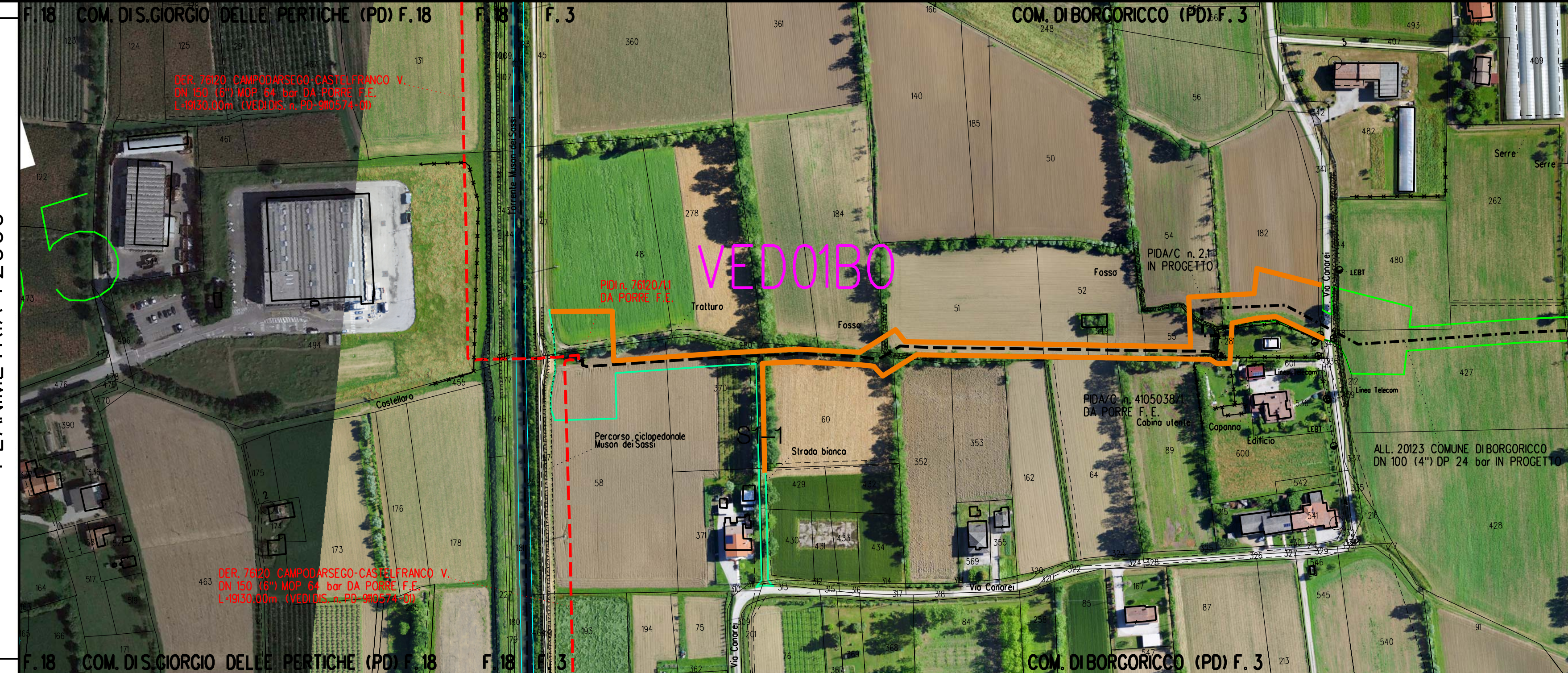


DATI TECNICI FUNZIONALI	a1-Periodo di attività a tutela Martin pescatore	n					
	a2-Mit. a tutela avifauna (periodo di divieto e eventuale sopralluogo marzo)	n	n.1	Mar.-Giu.	n.2	n.3	Mar.-Giu.
	b-Ricettori da schermare con barriere antirumore		n.1 Feb. - Apr.				
	c-Barriere erpetofauna gennaio Sopralluogo preventivo allo scotico	n					
	d-Cassette nido micromammiferi	num. cassette					
	e-Periodo di attività. taglio veg. legnosa	n		Ott.-Mar.		Ott.-Mar.	
f-Scavi in alveo/ByPass Idrico	n						
CONFINI AMMINISTRATIVI							

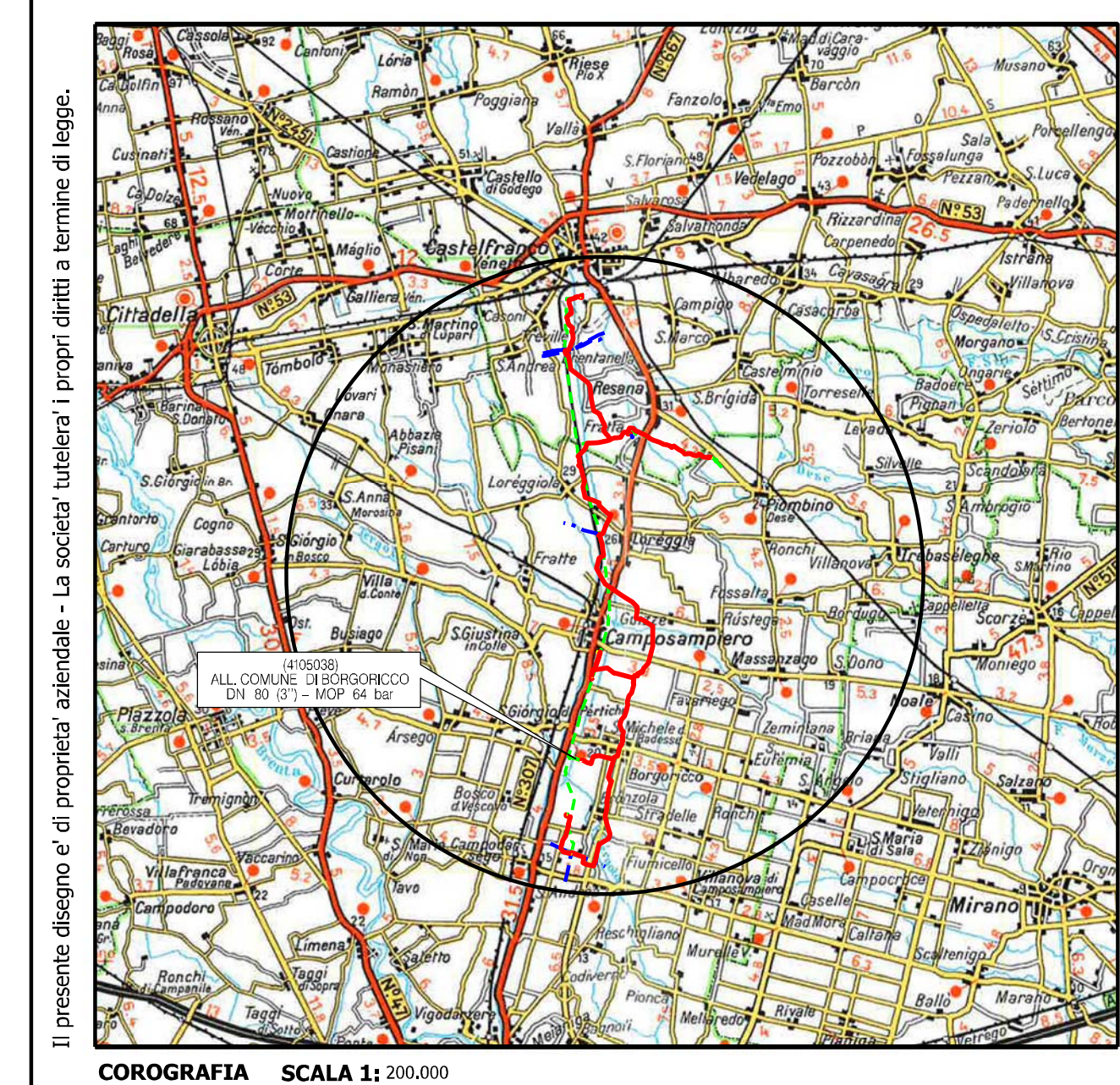
DATI CARATTERISTICI			
DATI DI COSTRUZIONE			
PRESSIONE MASSIMA DI ESERCIZIO (MOP) 64.0 bar			
DATI GENERALI			
DN	80	[3"]	376.00m
DN	100	[4"]	25.00m
LUNGHEZZA TOTALE IMPIANTO 401.00 m.			
FASE EMISSIONE Appalto			
CONFINI AMMINISTRATIVI			



### LEGENDA

- Punto per il pompaggio di miscele cementizie
- Tubazione da intasare/recuperare
- Tubazione in dismissione da altra opera
- Tubazione in progetto
- Area di lavoro per dismissione comprensiva di: (pista di lavoro, allargamenti, piazzole e strade di accesso provvisorie)
- Area di lavoro per costruzione comprensiva di: (pista di lavoro, allargamenti, piazzole e strade di accesso provvisorie)

**NOTA**  
 d-Cassette nido micromammiferi n  
 POSA ALMENO 5 GIORNI PRIMA DEL TAGLIO PIANTE



Nel Comune di BORGORICCO

0	30/10/2020	EMISSIONE	CLEMENTI	BATTISTI	LUMINARI
Rev.	Data	Descrizione	Disegn.	Contr.	Approv.
Proprietario	Progettista		Disegno		
				PD-MIT-9110579	
Impianto: ALL. 4105038 COMUNE DI BORGORICCO			Revisione		
Dismissione 4105038 All. Comune di Borgoriccio			0		
DN 80 (3") - MOP 64 bar			Comm. NR/16025/R-L05		
			Cod.tec. 9110579		
PLANIMETRIA CATASTALE			Scala		
CON TRACCIATO DA PORRE FUORI ESERCIZIO			1:2000		

Il presente disegno e' di proprieta' aziendale - La societa' tutelera' i propri diritti a termine di legge.