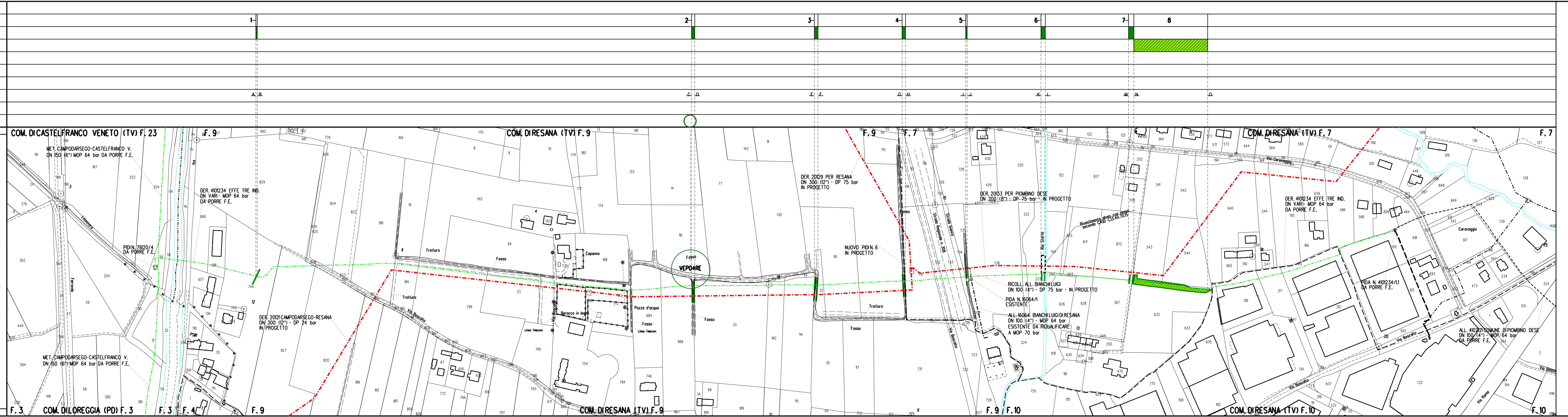


N. SCHEDA DI DETTAGLIO
RICOSTITUZIONE FORMAZIONE LINEARE
RIMBOSCHIMENTO DIFFUSO
RIPRISTINO AREA VERDE URBANO/ORNAMENTALE
MASCHERAMENTO IMPIANTO
INDIVIDUAZIONE TRATTO
IMPIANTO
STAZIONE DI MONITORAGGIO
CONFINI AMMINISTRATIVI

DATI CARATTERISTICI	
DATI DI COSTRUZIONE	
PRESSIONE MASSIMA DI ESERCIZIO (MOP) 64.0 bar	
RIVESTIMENTO GIUNTI DI SALDATURA	
FASCE TERMORESTRINGENTI	
DATI GENERALI	
DN 150	[6"]
LUNGHEZZA TOTALE IMPIANTO 1333.00 m.	
CONFINI AMMINISTRATIVI	




LEGENDA



- - - METANODOTTO IN PROGETTO
- - - METANODOTTI IN ESERCIZIO
- - - METANODOTTI DA DISMETTERE
- - - METANODOTTI IN PROGETTO DA ALTRA OPERA
- Rimboschimento diffuso
- Ricostituzione formazione lineare
- Ripristino area verde urbano/ornamentale
- Mascheramento impianto
- Stazione di monitoraggio Vegetazione, Flora, Fauna ed Ecosistemi



COROGRAFIA SCALA 1: 200.000

Nei Comuni di RESANA, CASTELFRANCO VENETO



0	04/11/2020	EMISSIONE	Descrizione	Disegn.	Contr.	Approv.
Rev.	Data	Proprietario	Progettista	Disegno		
				P-DISM-RV-9110606		
Impianto: POT. DER. EFTE TRE INDUSTRIALE				Revisione		
Variante: Dismissione 4340009 Pot. Der. Effe Tre Industriale DN 150 (6") - MOP 64 bar				Comm. NR/16025/R-L12		
				Cod.tec. 9110606		
PLANIMETRIA CATASTALE CON TIPOLOGIE DI RIPRISTINO VEGETAZIONALE				Scala 1:2000		