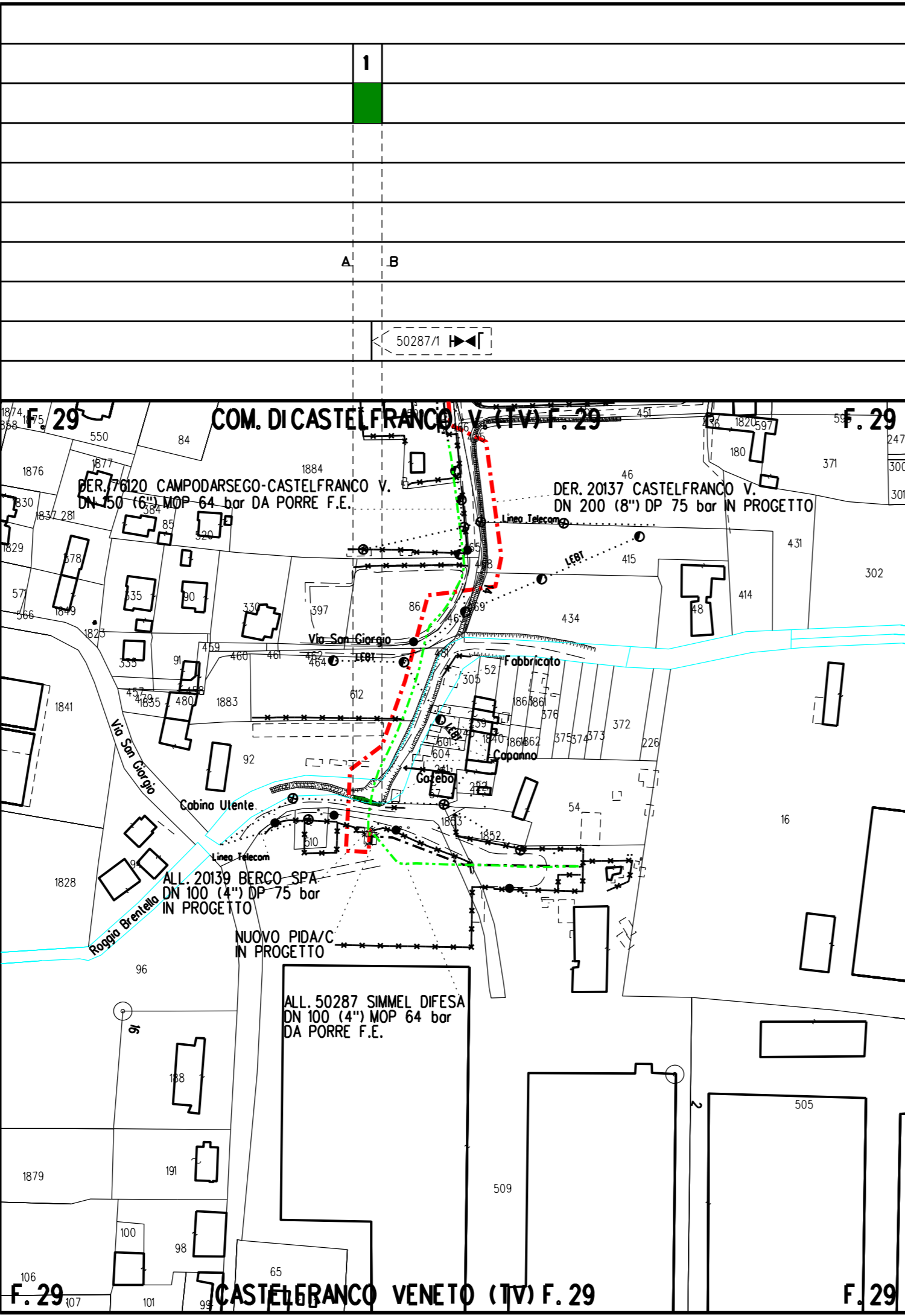


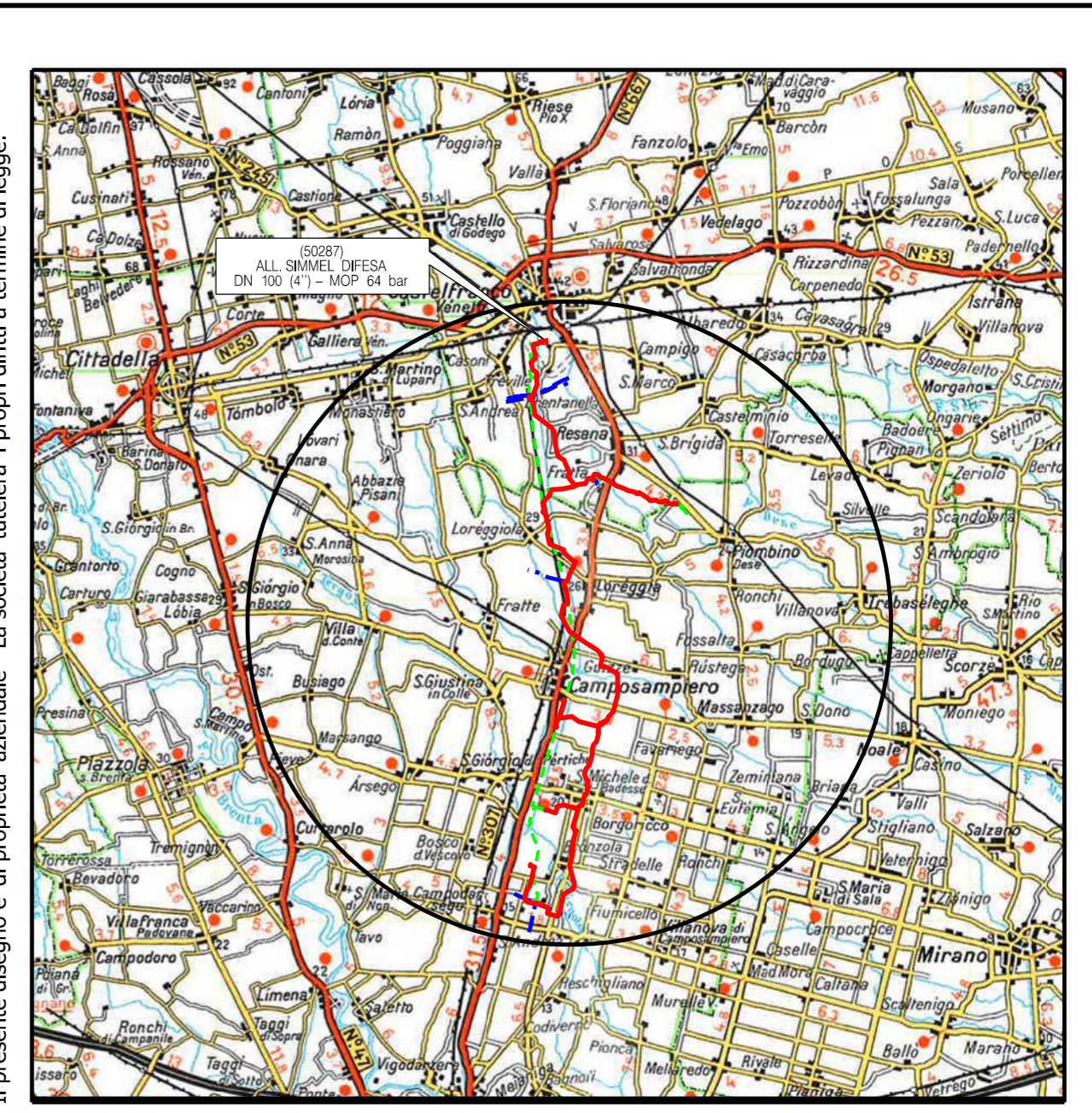
DATI TECNICI FUNZIONALI	N. SCHEDA DI DETTAGLIO	1
	RICOSTITUZIONE FORMAZIONE LINEARE	
	RIMBOSCHIMENTO DIFFUSO	
	RIPRISTINO AREA VERDE URBANO/ORNAMENTALE	
	MASCHERAMENTO IMPIANTO	
	INDIVIDUAZIONE TRATTO	A B
DATI GENERALI	IMPIANTO	50287/1
	STAZIONE DI MONITORAGGIO	
	CONFINI AMMINISTRATIVI	

DATI CARATTERISTICI	
DATI DI COSTRUZIONE	
PRESSIONE MASSIMA DI ESERCIZIO (MOP) 64.0 bar	
RIVESTIMENTO GIUNTI DI SALDATURA	
FASCE TERMORESTRINGENTI	
DATI GENERALI	
DN	100 [4"] 291.00 m
LUNGHEZZA TOTALE IMPIANTO 291.00 m.	
CONFINI AMMINISTRATIVI	



### LEGENDA

- METANODOTTO IN PROGETTO
- METANODOTTI IN ESERCIZIO
- METANODOTTI DA DISMETTERE
- METANODOTTI IN PROGETTO DA ALTRA OPERA
- Rimboscimento diffuso
- Ricostituzione formazione lineare
- Ripristino area verde urbano/ornamentale
- Mascheramento impianto
- Stazione di monitoraggio Vegetazione, Flora, Fauna ed Ecosistemi



**COROGRAFIA** **SCALA 1:200.000**

Nel Comune di CASTELFRANCO VENETO

**Dot. MIRELLA ALBO**  
 ORDINE DOTTORI AGRONOMI DOTTORI FORESTALI  
 n. 362  
 MARCHÉ

0	04/11/2020	EMISSIONE		EMBO	LUMINARI	MONTALBANO
Rev.	Data	Descrizione	Disegn.	Contr.	Approv.	
Proprietario	Progettista		Disegno			
			P-DISM-RV- 9110613			
Impianto: ALL. 50287 SIMMEL DIFESA			Revisione		0	
Variante: Dismissione 50287 All. Simmel Difesa			Comm.		NR/16025/R-L19	
DN 100 (4") - MOP 64 bar			Cod.tec.		9110613	
PLANIMETRIA CATASTALE CON TIPOLOGIE DI RIPRISTINO VEGETAZIONALE			Scala		1:2000	