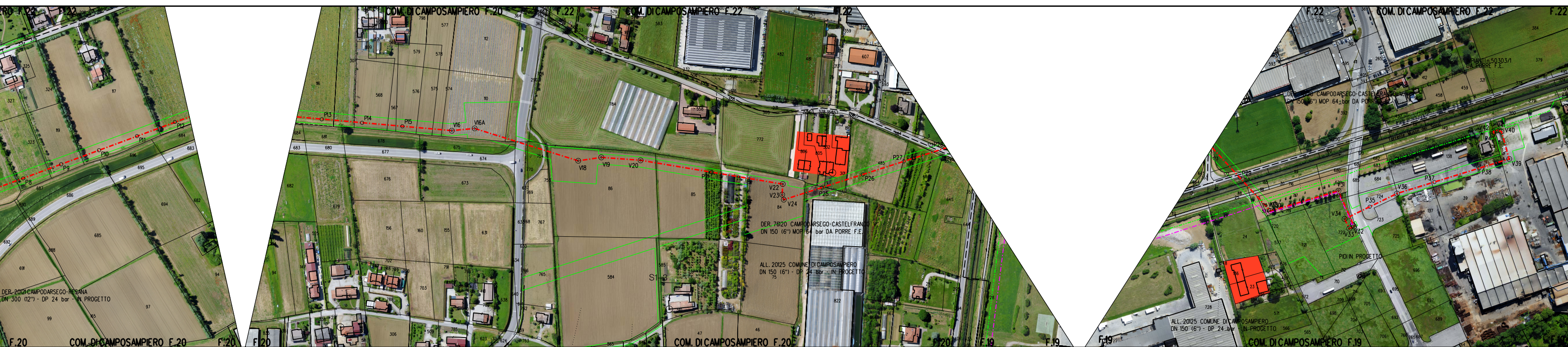
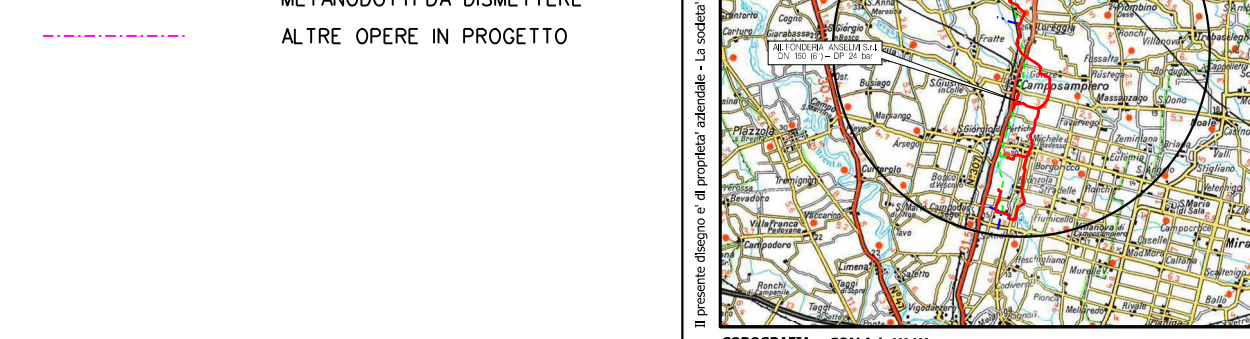


DATI TECNICI FUNZIONALI	a1-Periodo di attività a tutela Martin pescatore	n													
	a2-Mit. a tutela avifauna (periodo di divieto e eventuale sopralluogo con zo)	n.1	Mar.-Giu.	n.2	n.3	n.4	Mar.-Giu.	n.5	n.6	Mar.-Giu.	n.7	Mar.-Giu.	n.8	Mar.-Giu.	
	b-Ricettori da schermare con barriere antirumore														
	c-Barriere erpetofauna gennai Sopralluogo preventivo allo scotico	n													
	d-Cassette nido micromammiferi	num. cassette													
	e-Periodo di attività. taglio veg. legnosa	n	n.1	Ott.-Mar.	n.2	Ott.-Mar.	n.3	n.4	Ott.-Mar.	n.5	n.6	Ott.-Mar.	n.7	Ott.-Mar.	n.8
f-Scavi in alveo/ByPass Idrico	n														

CONFINI AMMINISTRATIVI
DATI CARATTERISTICI
DATI DI COSTRUZIONE PRESSIONE DI PROGETTO 24.0 bar PRESSIONE MASSIMA DI ESERCIZIO (MOP) 24.0 bar GRADO DI UTILIZZAZIONE DICHIARATO f - 0.30
REALIZZATO IN CONFORMITA' AL D.M.17/04/2008
RIVESTIMENTO GIUNTI DI SALDATURA FASCE TERMORESTRINGENTI C50 PRIMER (A.07.10.02)
DATI GENERALI DN 150 SP 7.1 [UN-EN] 1855.00 m
LUNGHEZZA TOTALE IMPIANTO 1855.00 m.
FASE EMISSIONE per Autorizzazione Unico 327
CONFINI AMMINISTRATIVI



LEGENDA	
	Area di lavoro comprensiva di: (pista di lavoro, allargamenti, piazzole e strade di accesso provvisorie)
	METANODOTTO IN PROGETTO
	METANODOTTI IN ESERCIZIO
	METANODOTTI DA DISMETTERE
	ALTRE OPERE IN PROGETTO



Nel Comune di CAMPOSAMPIERO			
0	30/10/2020	EMISSIONE	
Rev. Data	Proprietario	Descrizione	Disegn. Contr. Approv.
		Progettista	
Impianto: ALL. FONDERIA ANSELMI SRL DN 150 (6") - DP 24 bar			P-MIT-20124
			Revisione 0
			Comm. NR/16025/R-L06
			Cod.tec. 20124
PLANIMETRIA CATASTALE SU ORTOFOTO CON MITIGAZIONI			Scala 1:2000