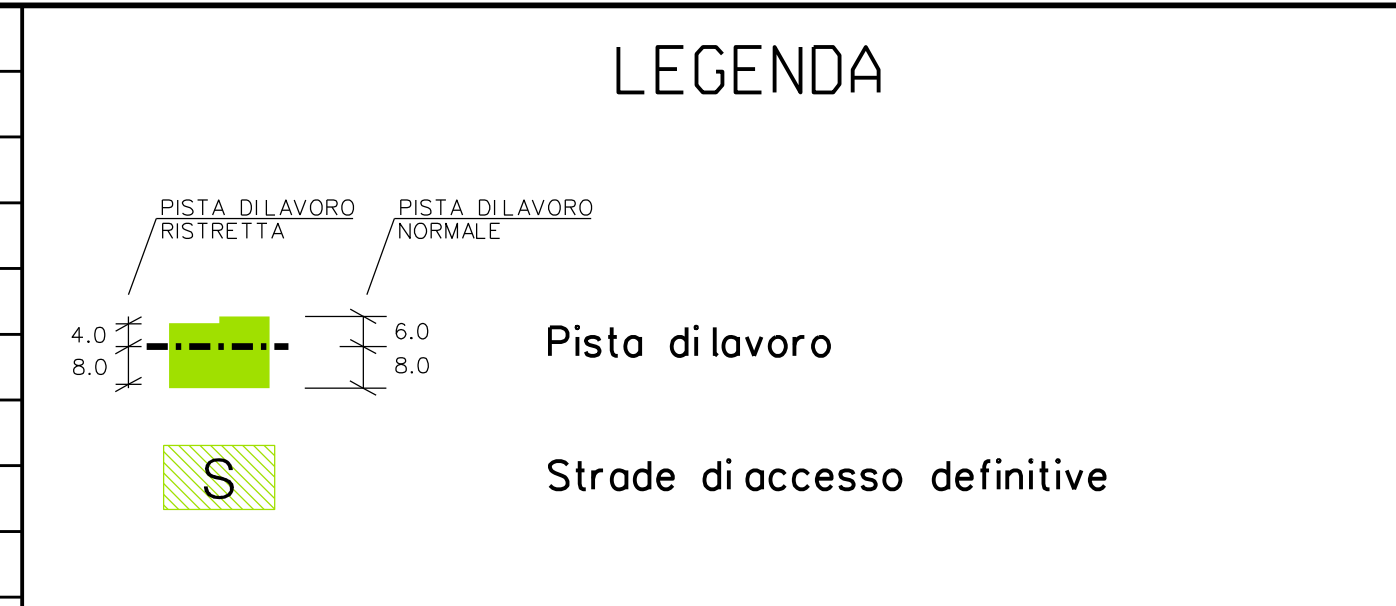
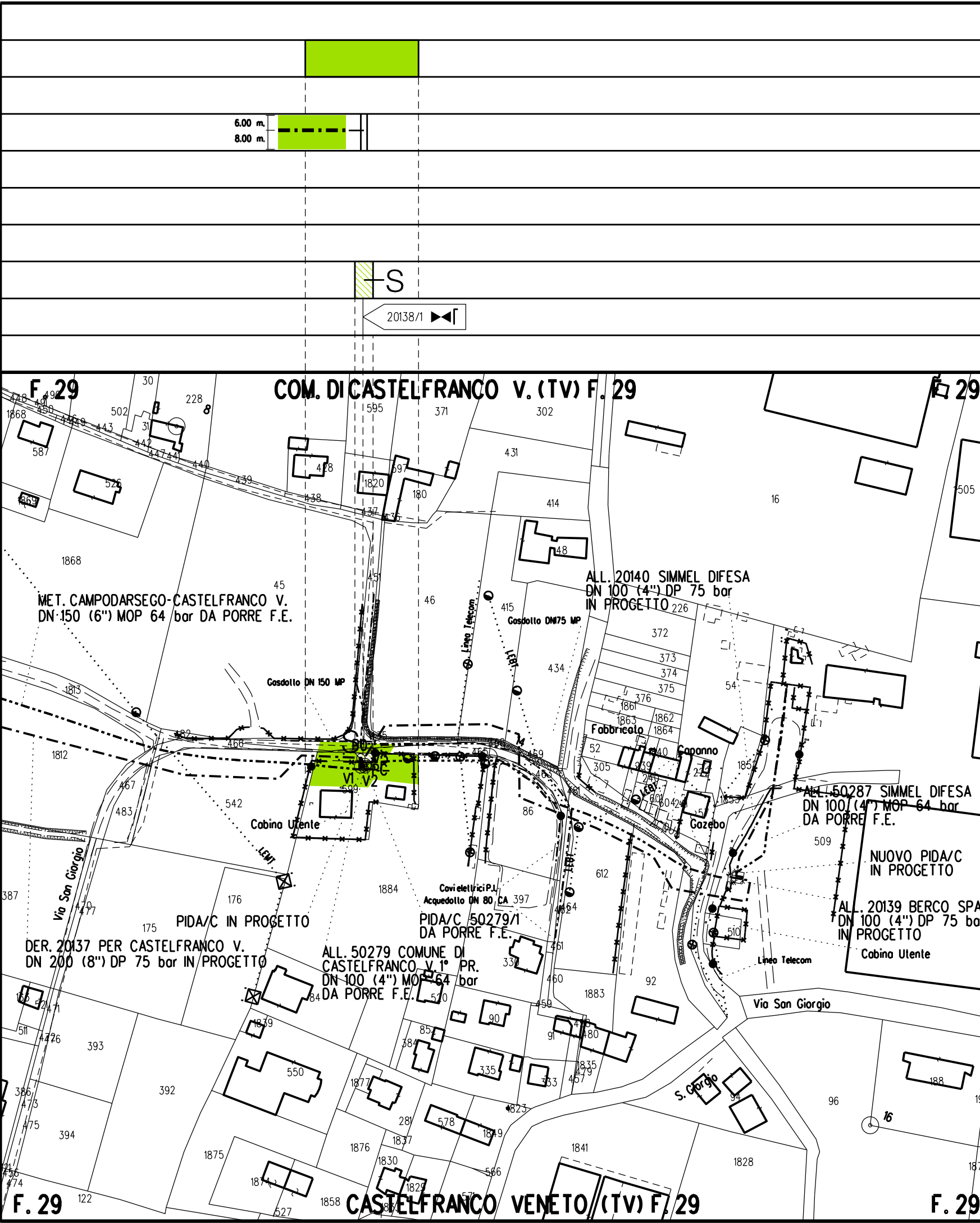


DATI TECNICI FUNZIONALI	AREE DI OCCUPAZIONE LAVORI	
	TIPO PISTA	6.00 m 8.00 m
	PIAZZOLE	
	ALLARGAMENTI	
	STRADE DI ACCESSO PROVVISORIE	
	STRADE DI ACCESSO DEFINITIVE	
IMPIANTI		
CONFINI AMMINISTRATIVI		

DATI CARATTERISTICI	
DATI DI COSTRUZIONE	
PRESSIONE DI PROGETTO	75.0 bar
PRESSIONE MASSIMA DI ESERCIZIO (MOP)	70.0 bar
GRADO DI UTILIZZAZIONE DICHIARATO	f - 0.57
REALIZZATO IN CONFORMITA' AL D.M. 17/04/2008	
RIVESTIMENTO GIUNTI DI SALDATURA	
FASCE TERMORESTRINGENTI C50 PRIMER (A.07.10.02)	
DATI GENERALI	
DN	100 SP 5.2 [4"] 15.00 m
LUNGHEZZA TOTALE IMPIANTO 15.00 m.	
FASE EMISSIONE Costruzione	
CONFINI AMMINISTRATIVI	



Il presente disegno e' di proprieta' aziendale - La societa' tutelera' i propri diritti a termine di legge.

Nel Comune di CASTELFRANCO VENETO

1	31/08/2020	EMISSIONE PER COSTRUZIONE	CLEMENTI A.	BATTISTI	LUMINARI
0	19/11/2018	EMISSIONE PER APPALTO	CLEMENTI A.	BATTISTI	LUMINARI
Rev.	Data	Descrizione	Disegn.	Contr.	Approv.
Proprietario	Progettista		Disegno		
		P-AOL-20138			
Impianto: ALL. COMUNE DI CASTELFRANCO V.TO 1^ PRESA DN 100 (4") - DP 75 bar		Revisione	1		
		Comm.	NR/16025/R-L17		
		Cod.tec.	20138		
PLANIMETRIA CATASTALE CON AREE DI OCCUPAZIONE TEMPORANEA		Scala	1:2000		