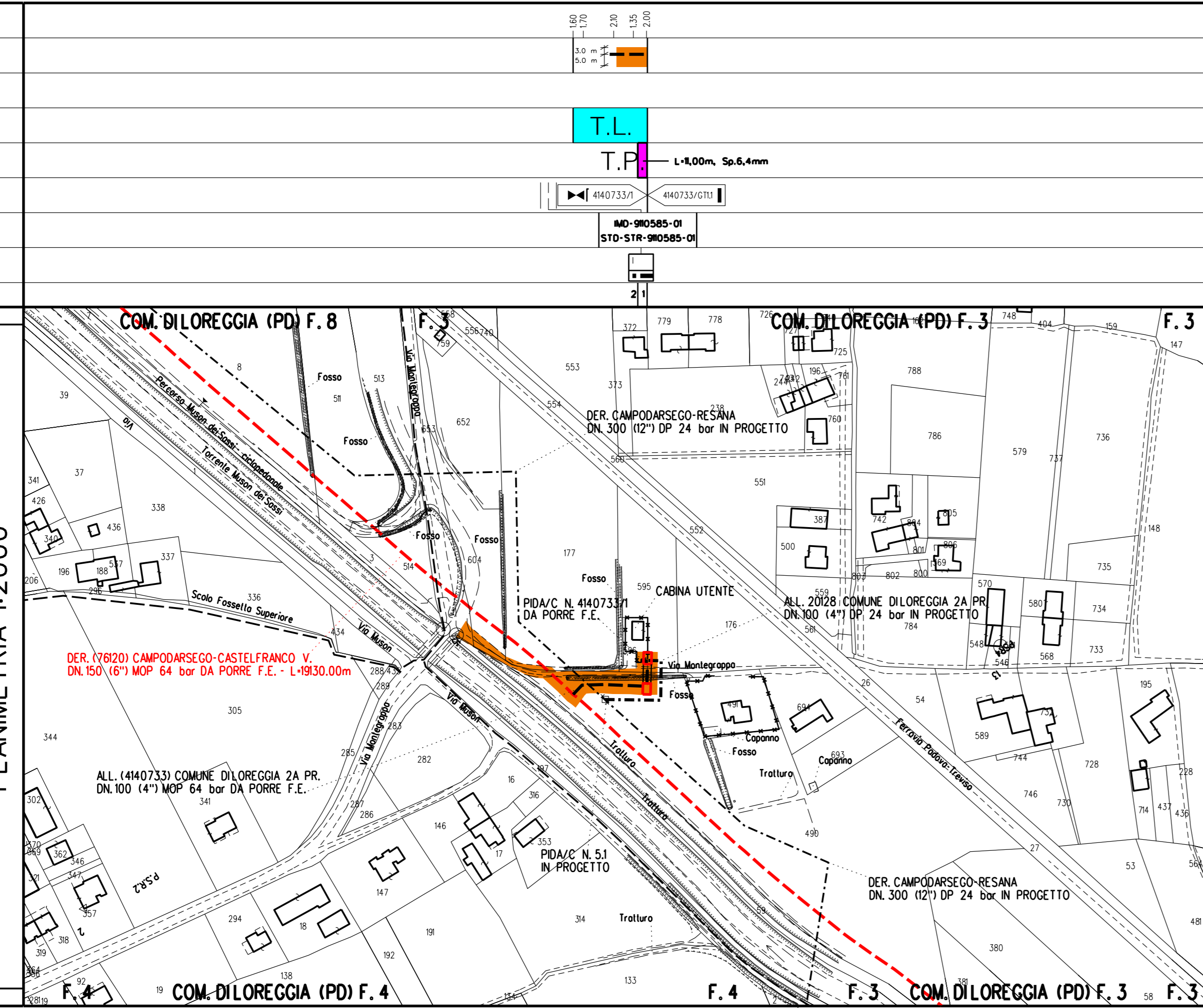


PROFONDITA' DI INTERRAMENTO
LARGHEZZA AREA DI LAVORO
TUBAZIONE DA RECUPERARE
TUBAZIONE DA INTASARE
IMPIANTI/ATTRAVERSAMENTI DA DISMETTERE
RIFERIMENTO A DISEGNI E PARTICOLARI
INTERFERENZE CON SERVIZI INTERRATI
PEZZI SPECIALI DA INSERIRE
CONFINI AMMINISTRATIVI

<b>DATI CARATTERISTICI</b>	
DATI DI COSTRUZIONE	
PRESSIONE MASSIMA D'ESERCIZIO (MOP)	64.0 bar
DATI GENERALI	
DN	100
[UNI-EN]	61.00m
LUNGHEZZA TOTALE IMPIANTO	61.00 m.
FASE EMISSIONE	per Costruzione

<b>DATI CARATTERISTICI</b>	
DATI DI COSTRUZIONE	
PRESSIONE MASSIMA D'ESERCIZIO (MOP)	64.0 bar
DATI GENERALI	
DN	100
[UNI-EN]	61.00m
LUNGHEZZA TOTALE IMPIANTO	61.00 m.
FASE EMISSIONE	per Costruzione



### NOTE PER LA DISMISSIONE

PRIMA DI PROCEDERE CON L'ESECUZIONE DEGLI SCAVI DEL METANODOTTO E' NECESSARIO ACCERTARE L'ESATTA UBICAZIONE PLANO-ALTIMETRICA DI TUTTI I SERVIZI INTERRATI INTERFERENTI

L'INDAGINE ANDRA' SVOLTA MEDIANTE L'ESECUZIONE DI SAGGI A MANO ED ALLA PRESENZA DI RAPPRESENTANTI DELL'ENTE PROPRIETARIO

L'EVENTUALE INERTIZZAZIONE DEL TUBO DI PROTEZIONE IN CORRISPONDENZA DEGLI INTASAMENTI DEL TUBO DI LINEA DOVRA' ESSERE EFFETTUATA TRAMITE IL POMPAGGIO DELLA MALTA CEMENTIZIA ATTRAVERSO I TUBI DI SFIATO ESISTENTI

### LEGENDA

- Punto per il pompaggio di miscele cementizie
- T.L. Tubo di linea da intasare o rimuovere
- T.P. Tubo di protezione da intasare o rimuovere
- C Tubo in Cunicolo in CLS da intasare o rimuovere
- T.PVC Tubo di protezione in PVC da intasare o rimuovere
- Aree di occupazione temporaneo
- Strade di accesso provvisorie alle aree di lavoro
- Tubazione da intasare/recuperare
- Tubazione in dismissione da altra opera
- Tubazione in progetto

### LEGENDA INTERFERENZA CON SERVIZI INTERRATI

- FPD Condotta SRG in sovrappasso
- IP Condotta SRG in sottopasso

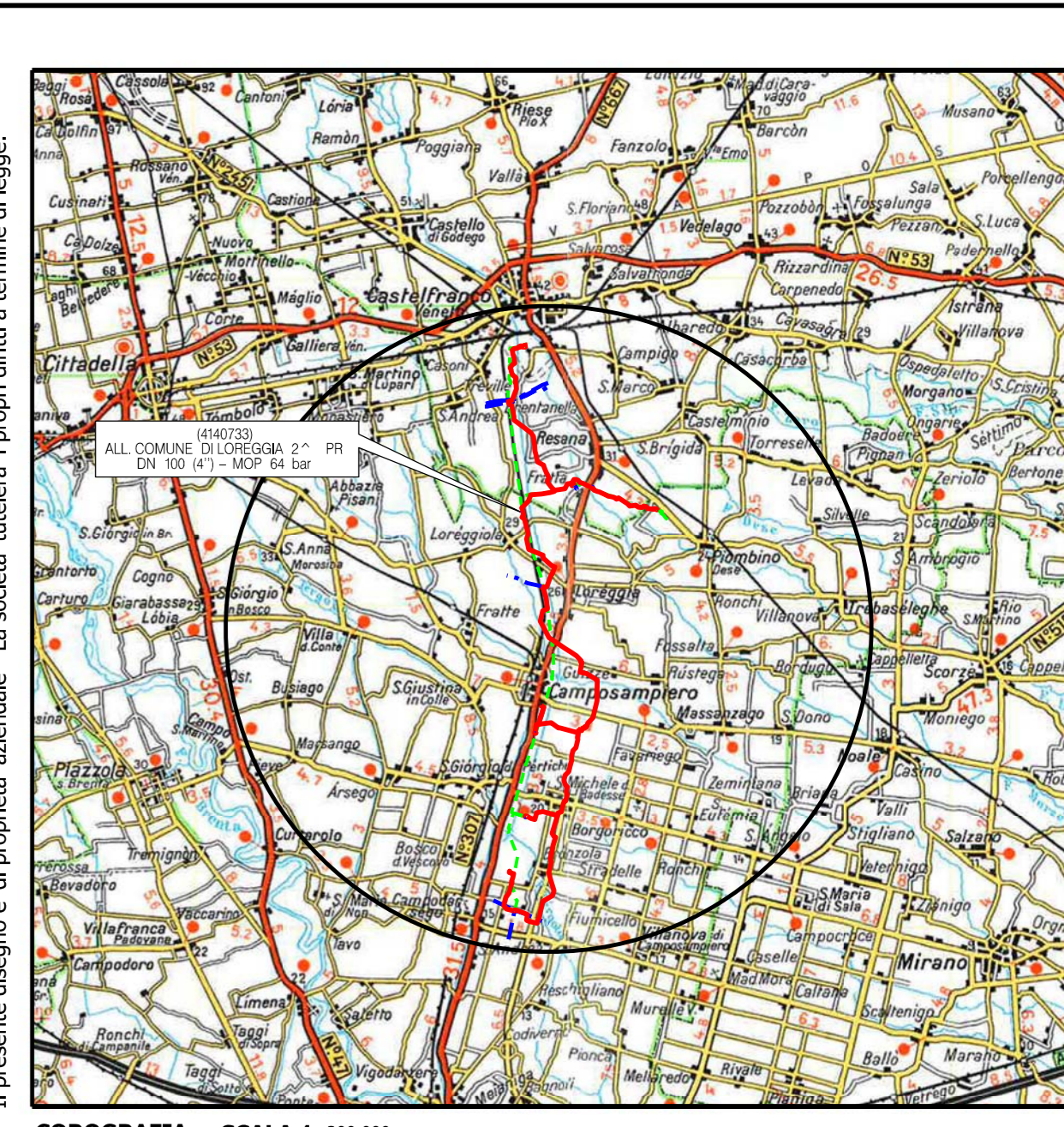
Il servizio interrato e' identificato da una sigla composta al massimo da tre caratteri.

Il primo identifica il tipo di servizio e puo' assumere i seguenti valori:  
 A = ACQUEDOTTO    F = FOGNATURA    T = CAVIPER TELEFONIA  
 I = CONDOTTE TRASPORTANTI "INFIAMMABILI" O ALTRI FLUIDI  
 E = CAVI PER ENERGIA ELETTRICA    nessun carattere = NON DETERMINATO  
 Il secondo vale "P" ed e' presente solo se il servizio e' dotato di protezione meccanica.  
 Il terzo vale "D" ed e' presente solo se il servizio e/o la protezione sono drenanti di eventuali fuoriuscite di gas.

dd - DISTANZA CONDOTTA/SERVIZIO ESPRESSA IN cm

### TABELLA DELLE ANNOTAZIONI

1	Fondello DN 200 (8") per intasamento con predisposizione fissaggio manichetta	n.1
2	Fondello DN 200 (8") di chiusura per intasamento condotto	n.1



Il presente disegno e' di proprieta' aziendale - La societa' tutelera' i propri diritti a termine di legge.

**COROGRAFIA**    **SCALA 1: 200.000**

Nel Comune di LOREGGIA

1	31/08/2020	EMISSIONE PER COSTRUZIONE	CLEMENTI	BATTISTI	LUMINARI
0	19/11/2018	EMISSIONE PER APPALTO	CLEMENTI	BATTISTI	LUMINARI

Rev.	Data	Descrizione	Disegn.	Contr.	Approv.
Proprietario			Disegno		
		Progettista	COMIS		
Impianto: ALL. 4140733 COMUNE DI LOREGGIA 2^ PR					
Dismissione 4140733 All. Comune di Loreggia 2^ presa DN 100 (4") - MOP 64 bar					
Revisione					1
Comm.					NR/16025/R-L11
Cod.tec.					9110585
PLANIMETRIA CATASTALE CON TRACCIATO DA PORRE FUORI ESERCIZIO					Scala
					1:2000