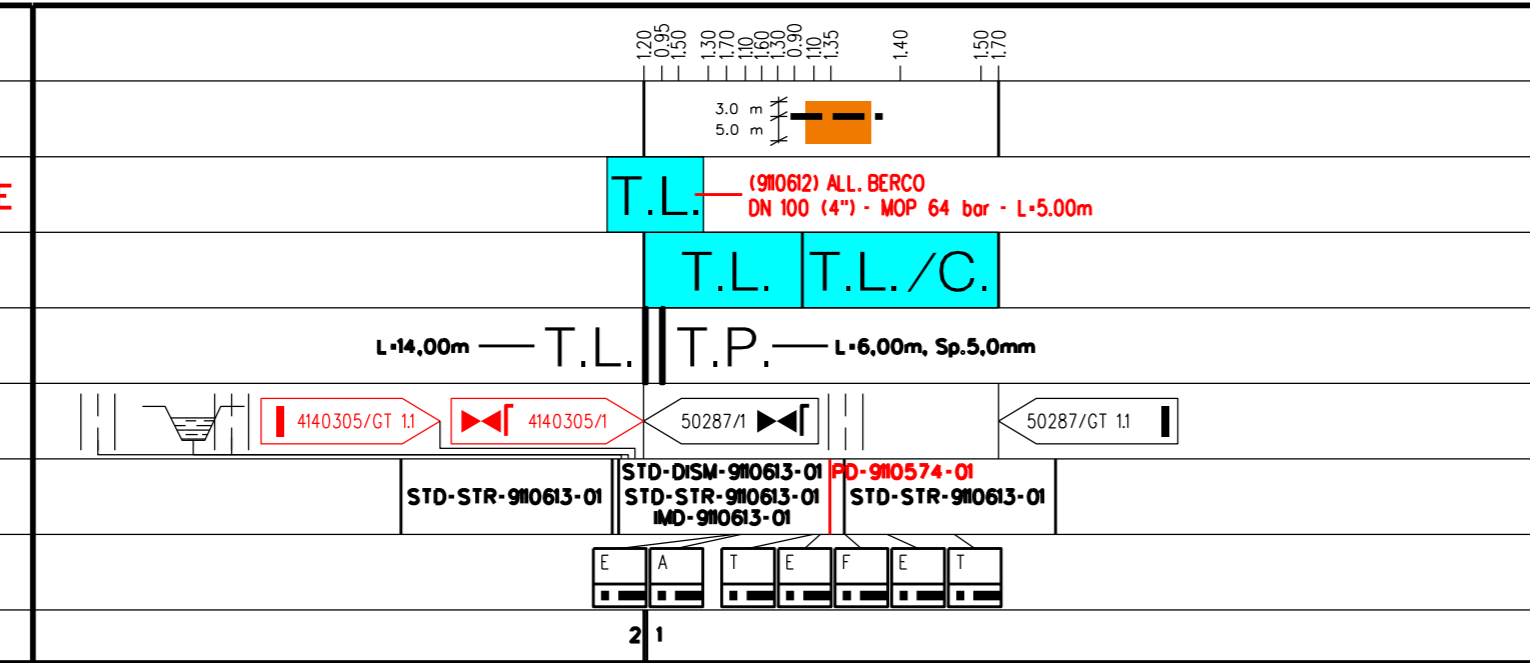
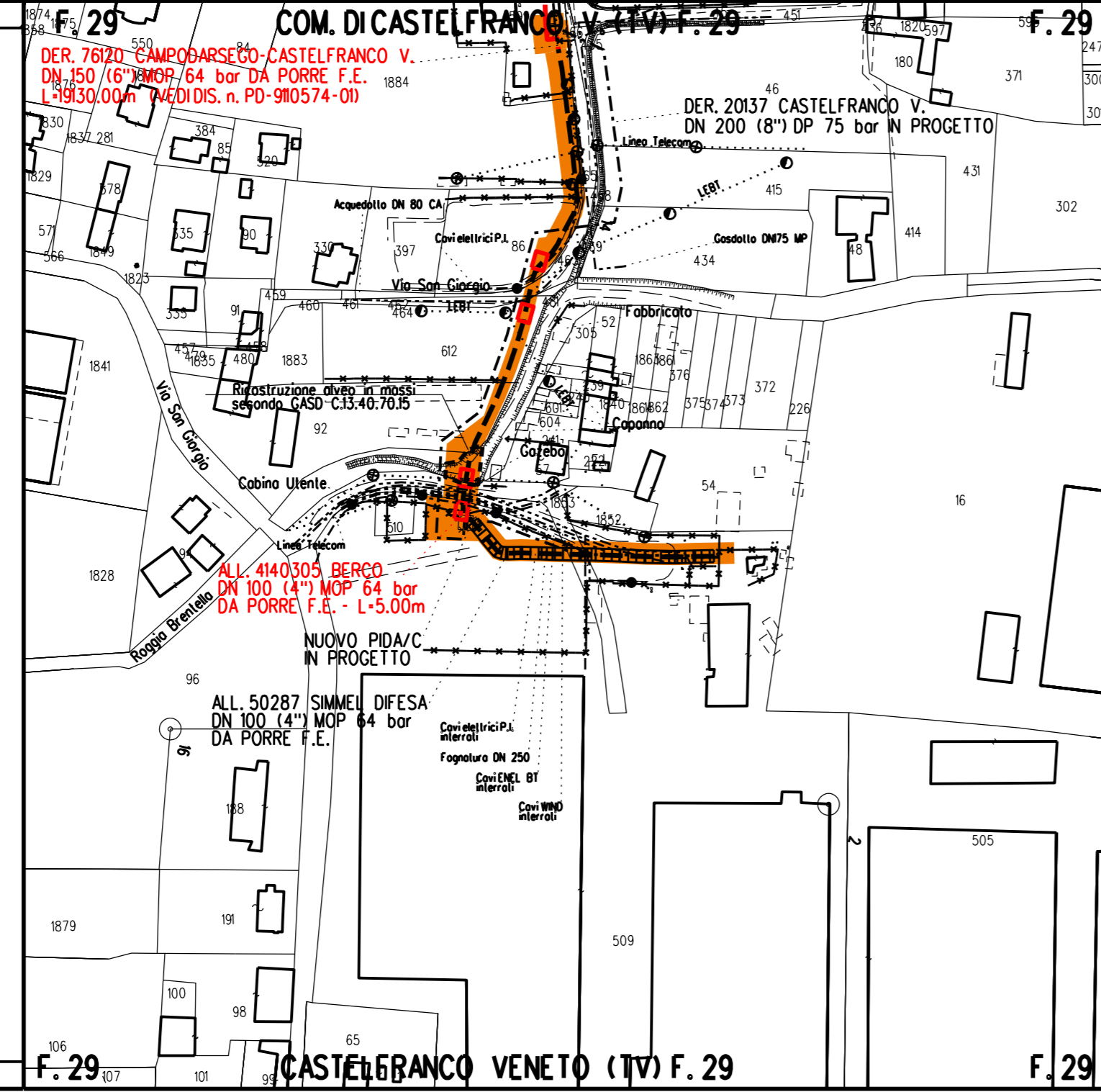


PROFONDITA' DI INTERRAMENTO
LARGHEZZA AREA DI LAVORO
ALLACCIAMENTI DN 3"/4"/6"-TUBAZIONE DA RECUPERARE
TUBAZIONE DA RECUPERARE
TUBAZIONE DA INTASARE
IMPIANTI/ATTRAVERSAMENTI DA DISMETTERE
RIFERIMENTO A DISEGNI E PARTICOLARI
INTERFERENZE CON SERVIZI INTERRATI
PEZZI SPECIALI DA INSERIRE
CONFINI AMMINISTRATIVI



<b>DATI CARATTERISTICI</b>	
DATI DI COSTRUZIONE	
PRESSIONE MASSIMA DI ESERCIZIO (MOP) 64.0 bar	
<b>DATI GENERALI</b>	
DN 100	[4"] 291.00 m
DN 100	[4"] 5.00 m
LUNGHEZZA TOTALE IMPIANTO 291.00 m.	
FASE EMISSIONE per Costruzione	
CONFINI AMMINISTRATIVI	



### NOTE PER LA DISMISSIONE

PRIMA DI PROCEDERE CON L'ESECUZIONE DEGLI SCAVI DEL METANODOTTO E' NECESSARIO ACCERTARE L'ESATTA UBICAZIONE PLANO-ALTIMETRICA DI TUTTI I SERVIZI INTERRATI INTERFERENTI

L'INDAGINE ANDRA' SVOLTA MEDIANTE L'ESECUZIONE DI SAGGI A MANO ED ALLA PRESENZA DI RAPPRESENTANTI DELL'ENTE PROPRIETARIO

L'EVENTUALE INERTIZZAZIONE DEL TUBO DI PROTEZIONE IN CORRISPONDEZA DEGLI INTASAMENTI DEL TUBO DI LINEA DOVRA' ESSERE EFFETTUATA TRAMITE IL POMPAGGIO DELLA MALTA CEMENTIZIA ATTRAVERSO I TUBI DI SFILATO ESISTENTI

### LEGENDA

- Punto per il pompaggio di miscele cementizie
- T.L. Tubo di linea da intasare o rimuovere
- T.P. Tubo di protezione da intasare o rimuovere
- C Tubo in Cunicolo in CLS da intasare o rimuovere
- T.PVC Tubo di protezione in PVC da intasare o rimuovere

- Aree di occupazione temporanea
- Strade di accesso provvisorie alle aree di lavoro
- Tubazione da intasare/recuperare
- Tubazione in dismissione da altra opera
- Tubazione in progetto

### LEGENDA INTERFERENZA CON SERVIZI INTERRATI

- FPD Condotto SRG in sovrappasso
- IP Condotto SRG in sottopasso

Il servizio interrato e' identificato da una sigla composta al massimo da tre caratteri.

Il primo identifica il tipo di servizio e puo' assumere i seguenti valori:  
 A = ACQUEDOTTO F = FOGNATURA T = CAVI PER TELEFONIA  
 I = CONDOTTE TRASPORTANTI "INFIAMMABILI" O ALTRI FLUIDI  
 E = CAVI PER ENERGIA ELETTRICA nessun carattere = NON DETERMINATO  
 Il secondo vale "P" ed e' presente solo se il servizio e' dotato di protezione meccanica.  
 Il terzo vale "D" ed e' presente solo se il servizio e/o la protezione sono drenanti di eventuali fuoriuscite di gas.

dd = DISTANZA CONDOTTA/SERVIZIO ESPRESSA IN cm

### TABELLA DELLE ANNOTAZIONI

- 1 Fondello DN 200 (8") per intasamento con predisposizione fissaggio manichetto n.1
- 2 Fondello DN 200 (8") di chiusura per intasamento condotto n.1



COROGRAFIA SCALA 1: 200.000

Nel Comune di CASTELFRANCO VENETO

1	31/08/2020	EMISSIONE PER COSTRUZIONE	CLEMENTI	BATTISTI	LUMINARI
0	19/11/2018	EMISSIONE PER APPALTO	CLEMENTI	BATTISTI	LUMINARI
Rev.	Data	Descrizione	Disegn.	Contr.	Approv.
Proprietario		Progettista		Disegno	
				PD-9110613-01	
Impianto: ALL. 50287 SIMMEL DIFESA			Revisione 1		
Dismissione 50287 All. Simmel Difesa			Comm. NR/16025/R-L19		
DN 100 (4") - MOP 64 bar			Cod.tec. 9110613		
PLANIMETRIA CATASTALE					Scala 1:2000
CON TRACCIATO DA PORRE FUORI ESERCIZIO					