



REGIONE DEL VENETO

SUPERSTRADA A PEDAGGIO PEDEMONTANA VENETA

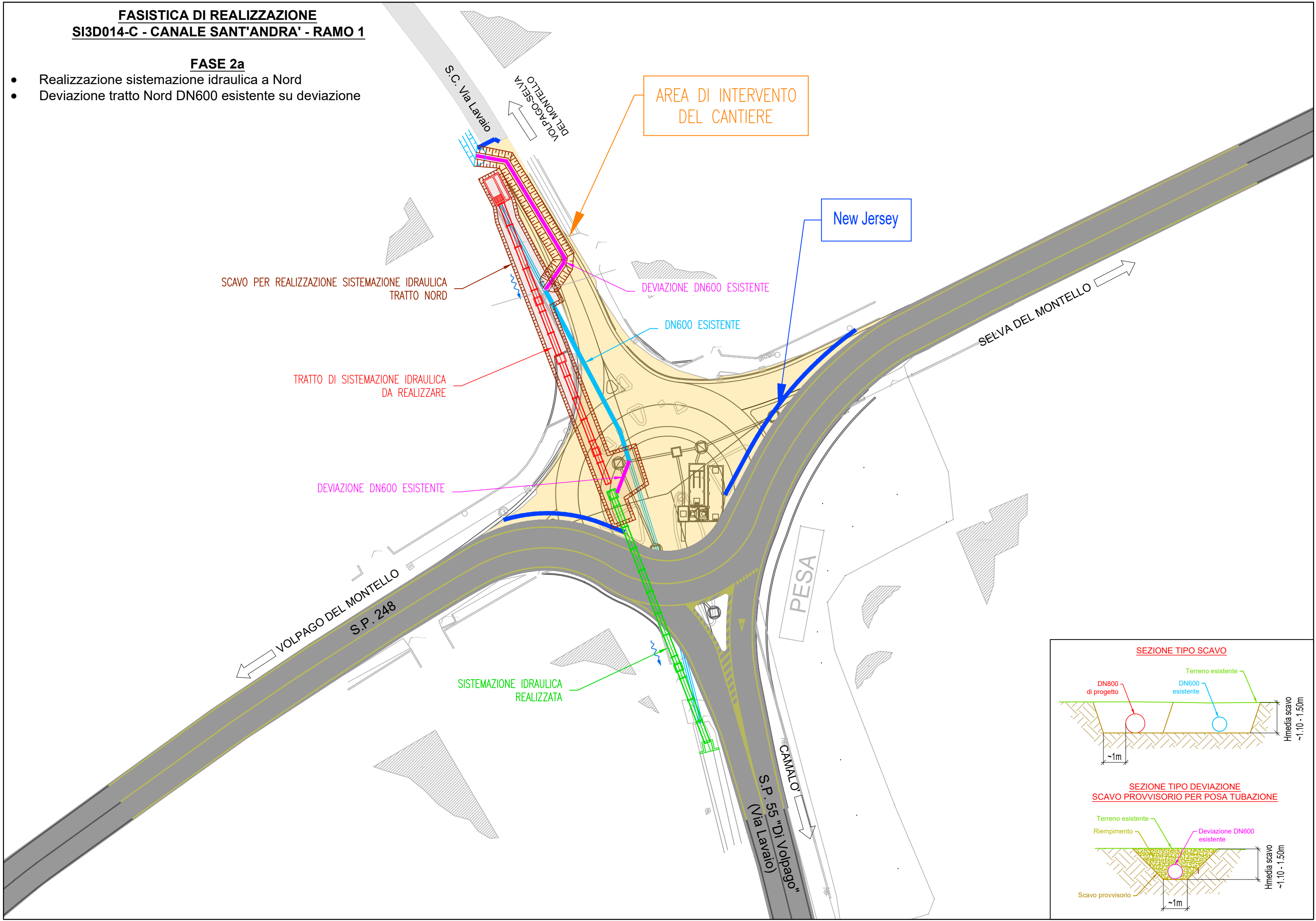
CONCESSIONARIO		CONTRAENTE GENERALE						
 SPV SpA Via Inverio, 24/A 10146 Torino IL DIRETTORE TECNICO: Geom. Giovanni Salvatore D'Agostino		Società di progetto ai sensi dell'art. 156 D.LGS 163/06 subentrato all'ATI Consorzio Stabile fra le Imprese:     						
PROGETTISTA  Dott. Ing. TURSO Adriano n° 1400 Settore: Civile Ambientale Industriale Informazione		GEOLOGO  ALESSIO Carlo N° 255						
COORDINATORE PER LA SICUREZZA IN FASE DI ESECUZIONE  INGEGNERE MASSIMILIANO BUZZI LAUREA SPECIALISTICA Sezione A N° 5472/A		DIRETTORE DEI LAVORI  INGEGNERE ELENA MARIA REPETTO LAUREA SPECIALISTICA Sezione A N° 9700/A						
N. Progr. _____ CARTELLA N. _____		PROGETTO ESECUTIVO VARIAZIONE PROGETTUALE dal KM 79+300 al KM 79+900						
LOTTO 3 - TRATTA "D" Dal Km 75+625 al Km 87+700		Il presente elaborato è valido per costruire solo se firmato digitalmente ai sensi del D.Lgs 82/2005						
TITOLO ELABORATO: PROGETTO DELL'INFRASTRUTTURA CANTIERIZZAZIONE DC3D001-0/23 - DEVIAZIONE CANALI Fasistica di realizzazione SI3D014-C - Canale Sant'Andrà - Ramo 1 - Fase 2								
PV V CN DC GE 3 D 0 2 3 - 0 0 1 0 0 0 2 D A 0		SCALA: Varie						
REV.	CL	DESCRIZIONE	REDATTO	DATA	VERIFICATO	DATA	APPROVATO	DATA
0	PR	Integrazione progetto esecutivo relativa alla variazione progettuale dal km 79+300 al km 79+900	SIPAL	30/09/2020	SIPAL	01/10/2020	SIS	02/10/2020
IL RESPONSABILE DEL PROCEDIMENTO: Dott. Ing. Elisabetta Pellegrini				<input type="checkbox"/> VALIDAZIONE: PROTOCOLLO : _____ DEL: _____				

PV_V_CN_DC_GE_3_D_023-001_0_002_D_A_0_Arui.dwg

FASISTICA DI REALIZZAZIONE
SI3D014-C - CANALE SANT'ANDRA' - RAMO 1

FASE 2a

- Realizzazione sistemazione idraulica a Nord
- Deviazione tratto Nord DN600 esistente su deviazione



SCAVO PER REALIZZAZIONE SISTEMAZIONE IDRAULICA TRATTO NORD

TRATTO DI SISTEMAZIONE IDRAULICA DA REALIZZARE

DEVIAZIONE DN600 ESISTENTE

SISTEMAZIONE IDRAULICA REALIZZATA

AREA DI INTERVENTO DEL CANTIERE

New Jersey

DEVIAZIONE DN600 ESISTENTE

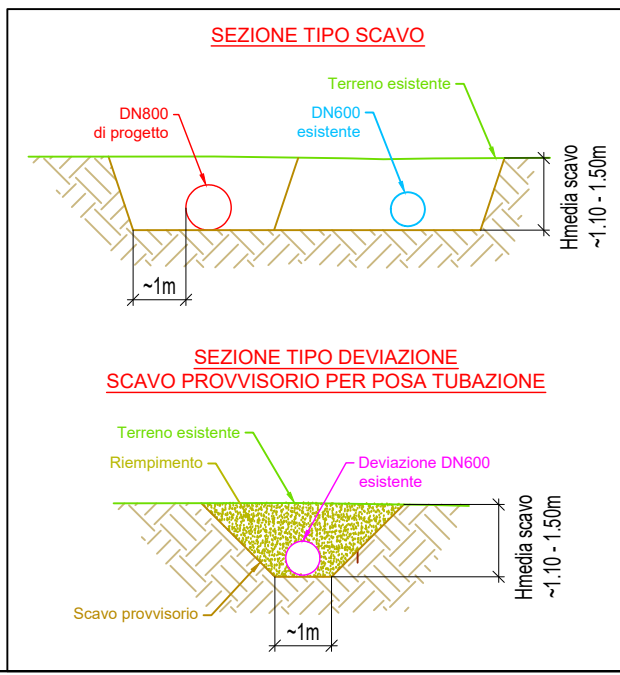
DN600 ESISTENTE

SELVA DEL MONTELLO

VOLPAGO DEL MONTELLO
S.P. 248

PESA

CAMALLO
S.P. 55 "Di Volpago"
(Via Lavaio)



FASISTICA DI REALIZZAZIONE
SI3D014-C - CANALE SANT'ANDRA' - RAMO 1

FASE 2b

- Collegamento dei tratti Nord e Sud della sistemazione idraulica definitiva
- Proseguo lavori rotatoria

