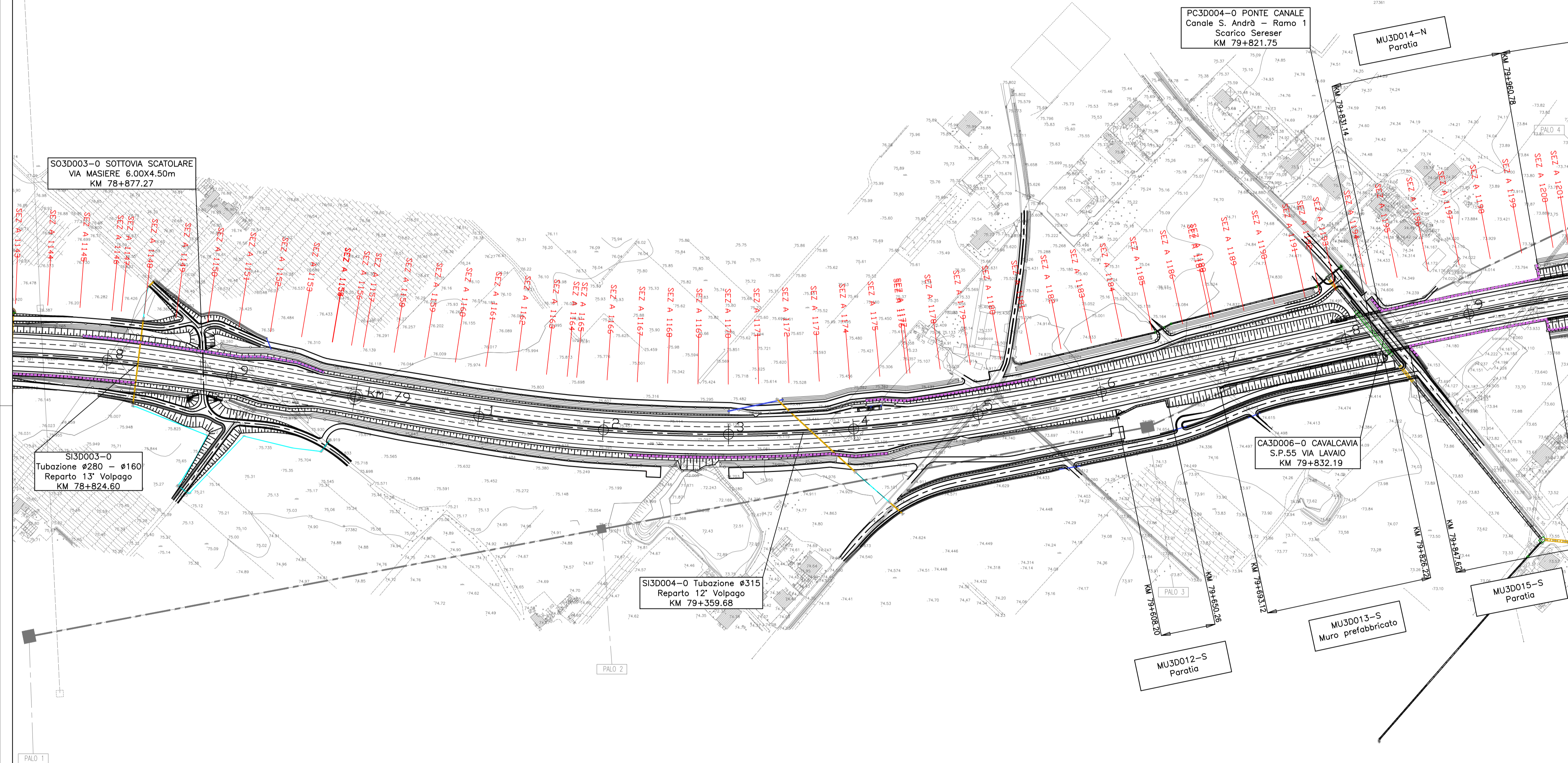
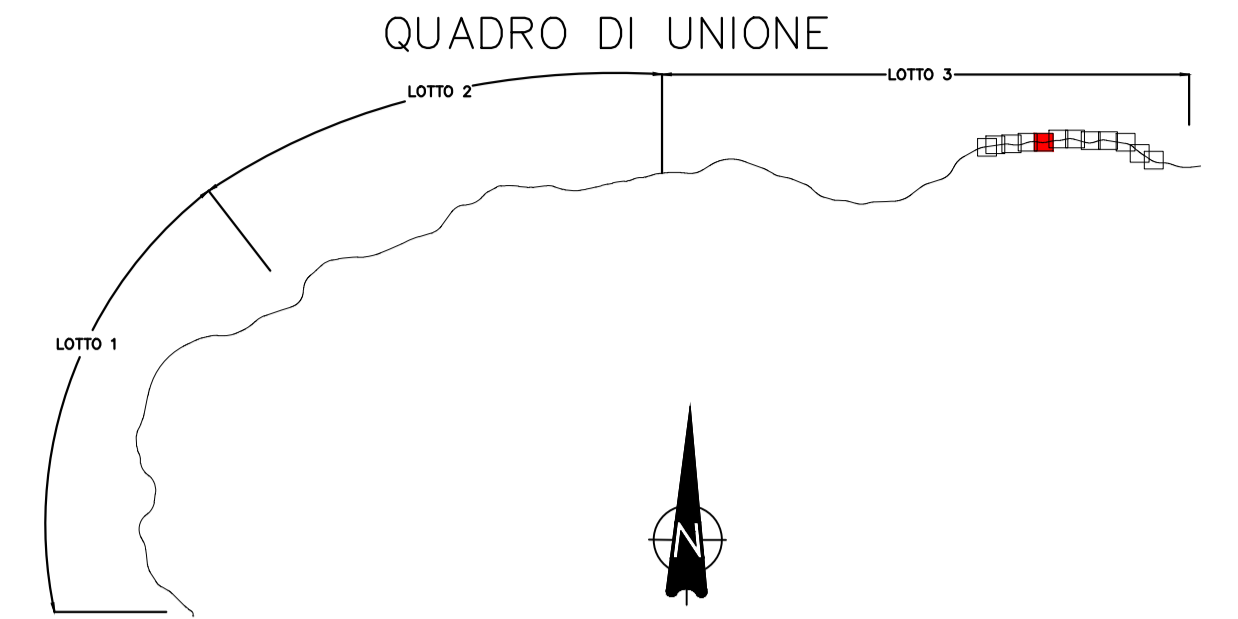


# VOLPAGO DEL MONTELLO





## REGIONE DEL VENETO

### SUPERSTRADA A PEDAGGIO PEDEMONTANA VENETA

<b>CONCESSIONARIO</b>		<b>CONTRAENTE GENERALE</b>						
 SPV SpA Via Inverto, 24/A 10146 Torino IL DIRETTORE TECNICO: Geom. Giovanni Salvatore D'Agostino		Società di progetto ai sensi dell'art. 156 D.LGS 163/06 subentrato all'ATI  SIS Scpa Via Inverto, 24/A 10146 Torino						
<b>PROGETTISTA</b>		<b>GEOLOGO</b>						
ORDINE INGEGNERI PROVINCIA TARANTO Dott. Ing. <b>TURSO Adriano</b> Sezione A Suppl. C C/Chia Ambientale Industriale Informazione n° 1400		 ALESSIO C/Chia C/Chia Ambientale Industriale Informazione n° 1400						
<b>COORDINATORE PER LA SICUREZZA IN FASE DI ESECUZIONE</b>		<b>DIRETTORE DEI LAVORI</b>						
 INGEGNERE MASSIMILIANO RUZZO C/Chia Ambientale Industriale Informazione n° 5472/A		 ELNA MARIA REPETTO C/Chia Ambientale Industriale Informazione n° 8700/A						
N. Progr. _____	<b>PROGETTO ESECUTIVO</b>		LOTTO 3 - TRATTA "D"					
CARTELLA N. _____	VARIANTE PROGETTUALE dal KM 79+300 al KM 79+900		Dal Km 75+625 al Km 87+700					
<b>TITOLO ELABORATO:</b>								
<b>PROGETTO DELL'INFRASTRUTTURA PLANIMETRIE DI PROGETTO (Generale)</b> Planimetria di progetto su rilievo Progetto di variante - da PK Km 78+800 a PK Km 79+900								
PVVGEAPGE3D000-0030002DA0			SCALA: 1:2000					
REV.	CL	DESCRIZIONE	REDATTO	DATA	VERIFICATO	DATA	APPROVATO	DATA
0	PR	Integrazione progetto esecutivo relativa alla variazione progettuale dal km 79+300 al km 79+900	SIPAL	30/09/2020	SIPAL	01/10/2020	SIS	02/10/2020
<b>IL RESPONSABILE DEL PROCEDIMENTO:</b>							<input type="checkbox"/> <b>VALIDAZIONE:</b>	
Dott. Ing. Elisabetta Pellegrini							PROTOCOLLO: _____ DEL: _____	

