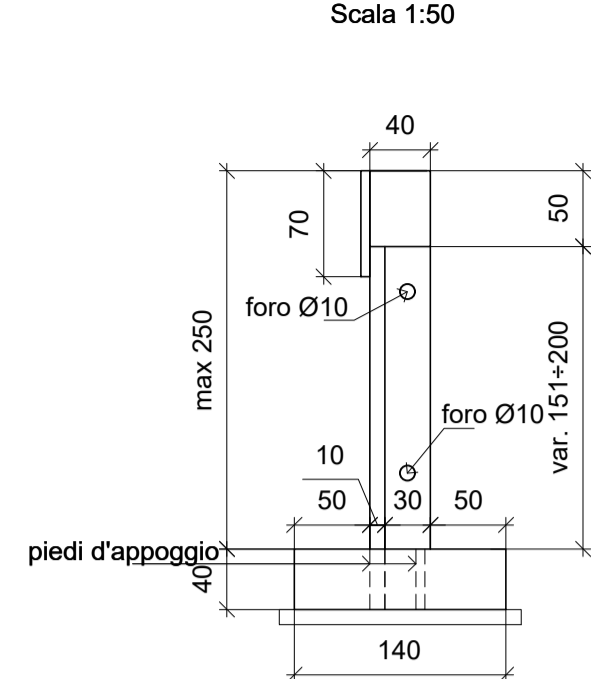
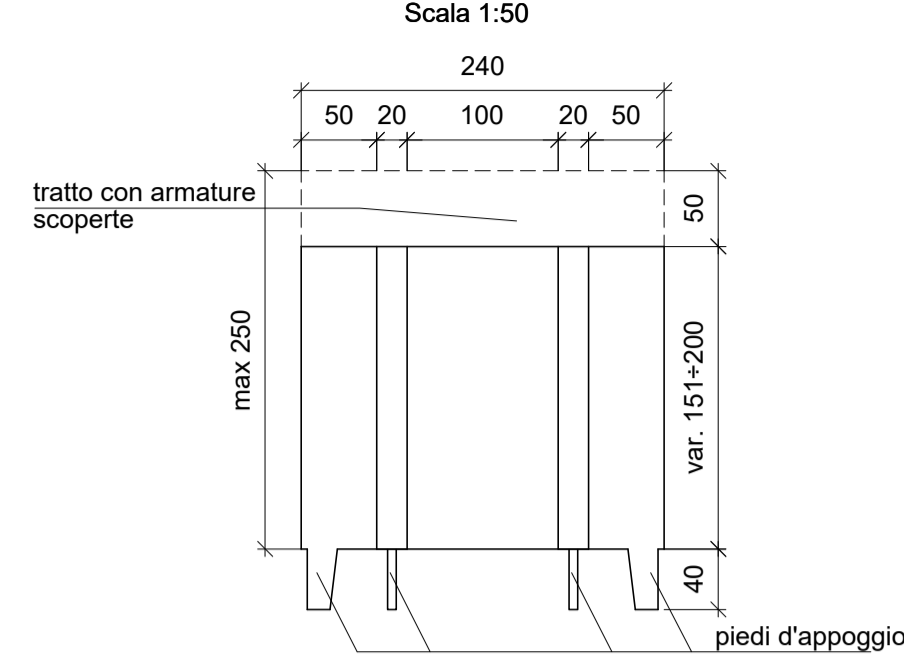


CARPENTERIA MURO H=var. 2.01÷2.50 m

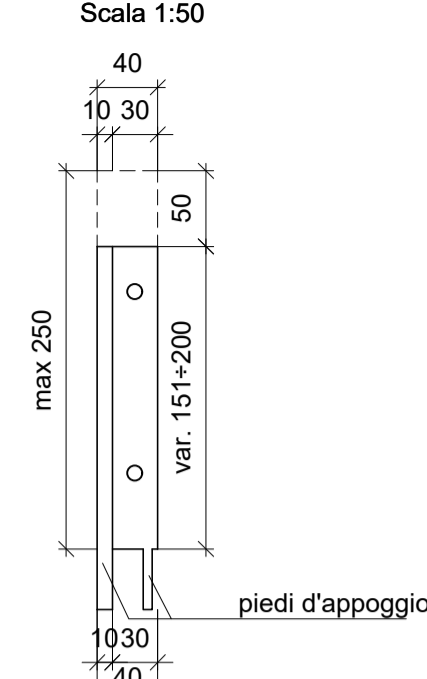
SEZIONE LATERALE
Scala 1:50



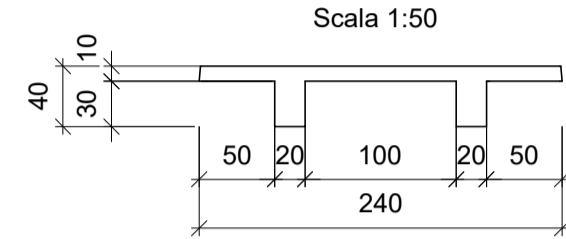
PROSPETTO POSTERIORE
Scala 1:50



PROSPETTO LATERALE
Scala 1:50

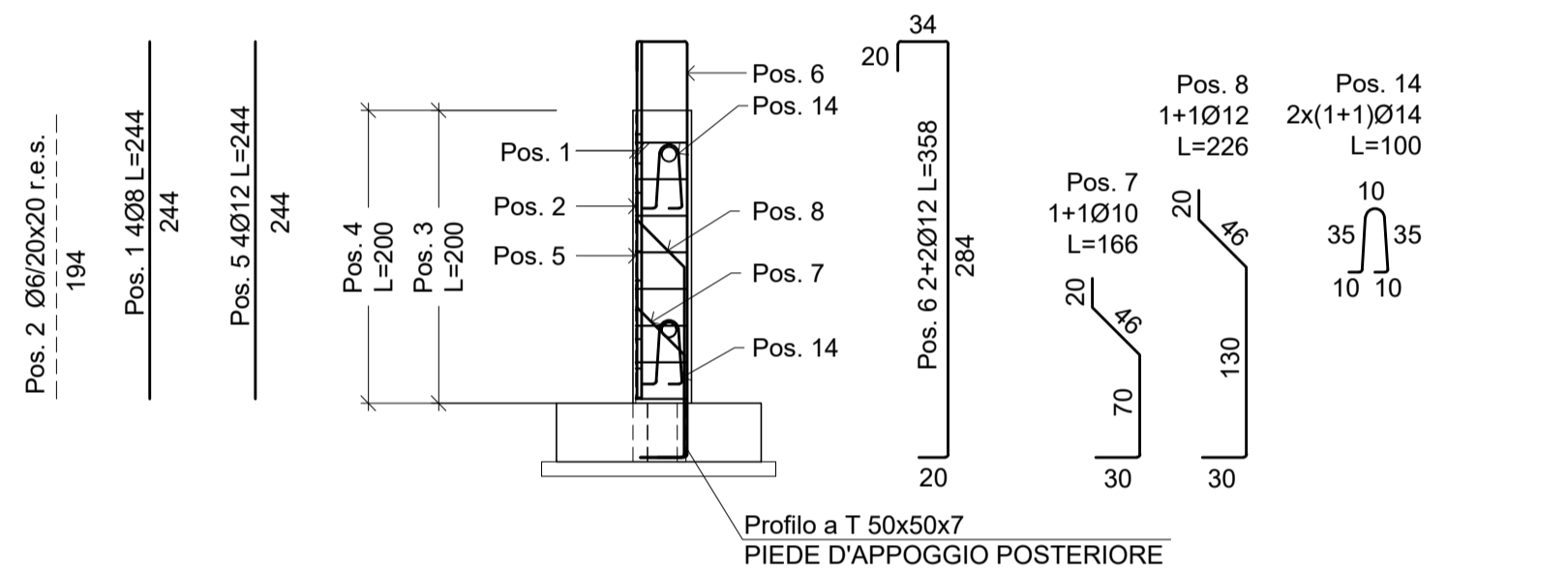


PIANTA
Scala 1:50



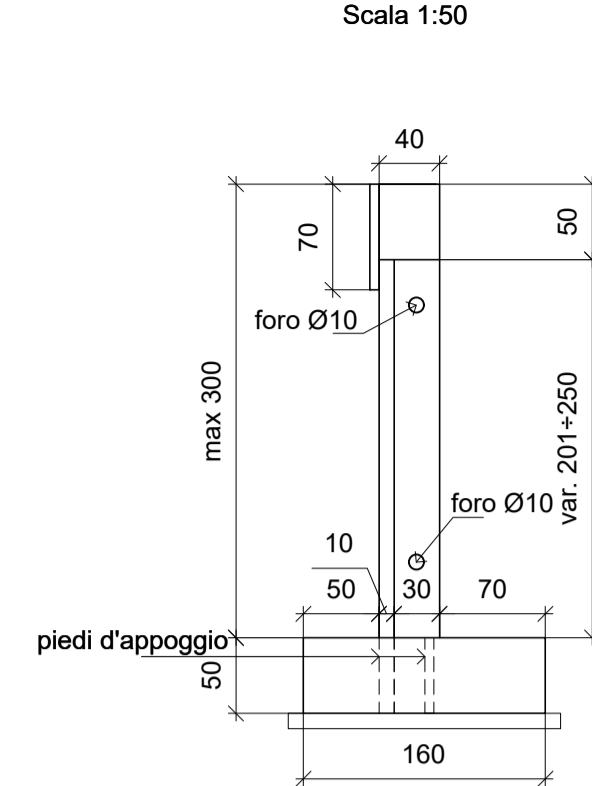
ARMATURA MURO H=var. 2.01÷2.50 m

SEZIONE VERTICALE - CASO MURO H_{tot}=2.50 m (H_{pannello}=2.00m; H_{cordolo}=0.50m)
Scala 1:50

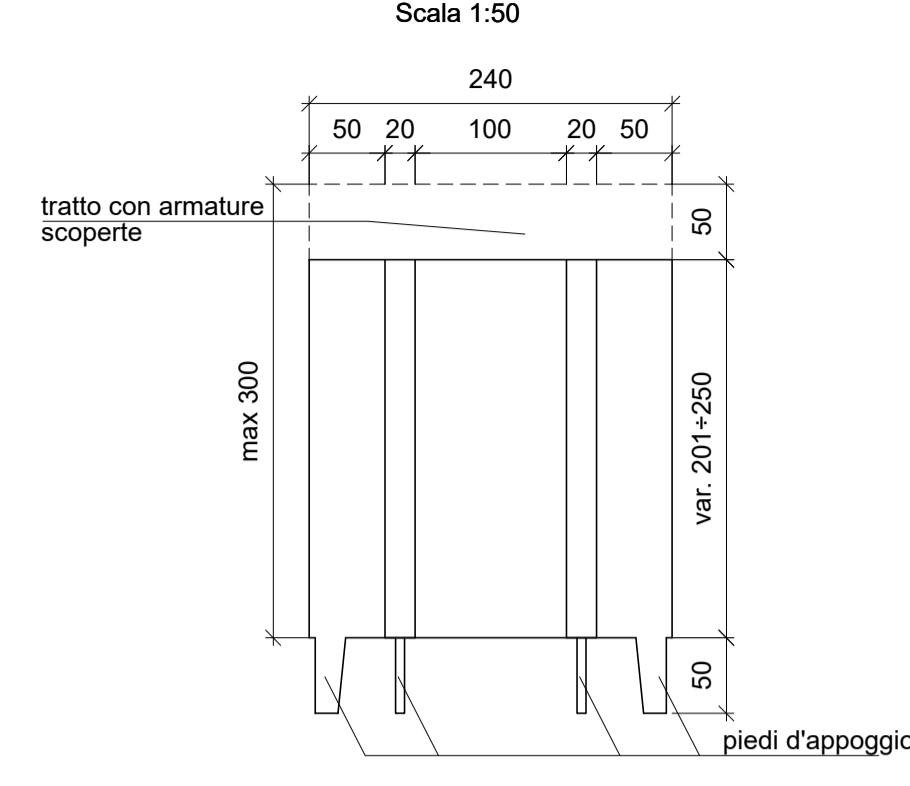


CARPENTERIA MURO H=var. 2.51÷3.00 m

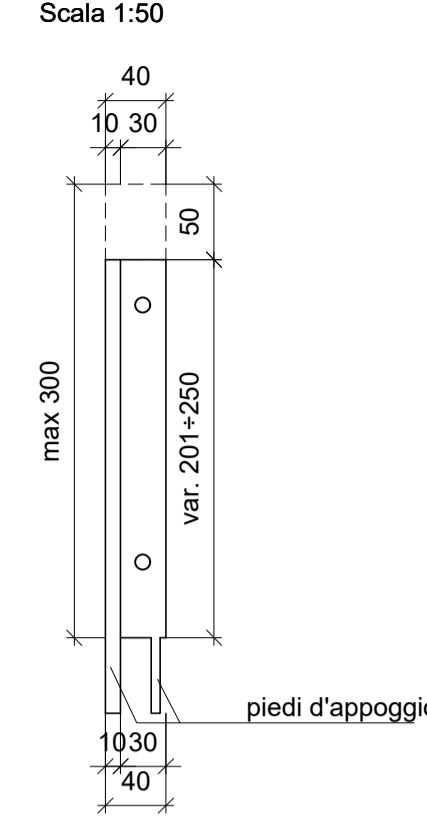
SEZIONE LATERALE
Scala 1:50



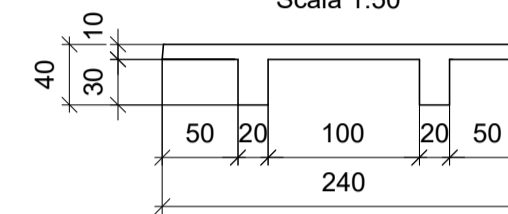
PROSPETTO POSTERIORE
Scala 1:50



PROSPETTO LATERALE
Scala 1:50

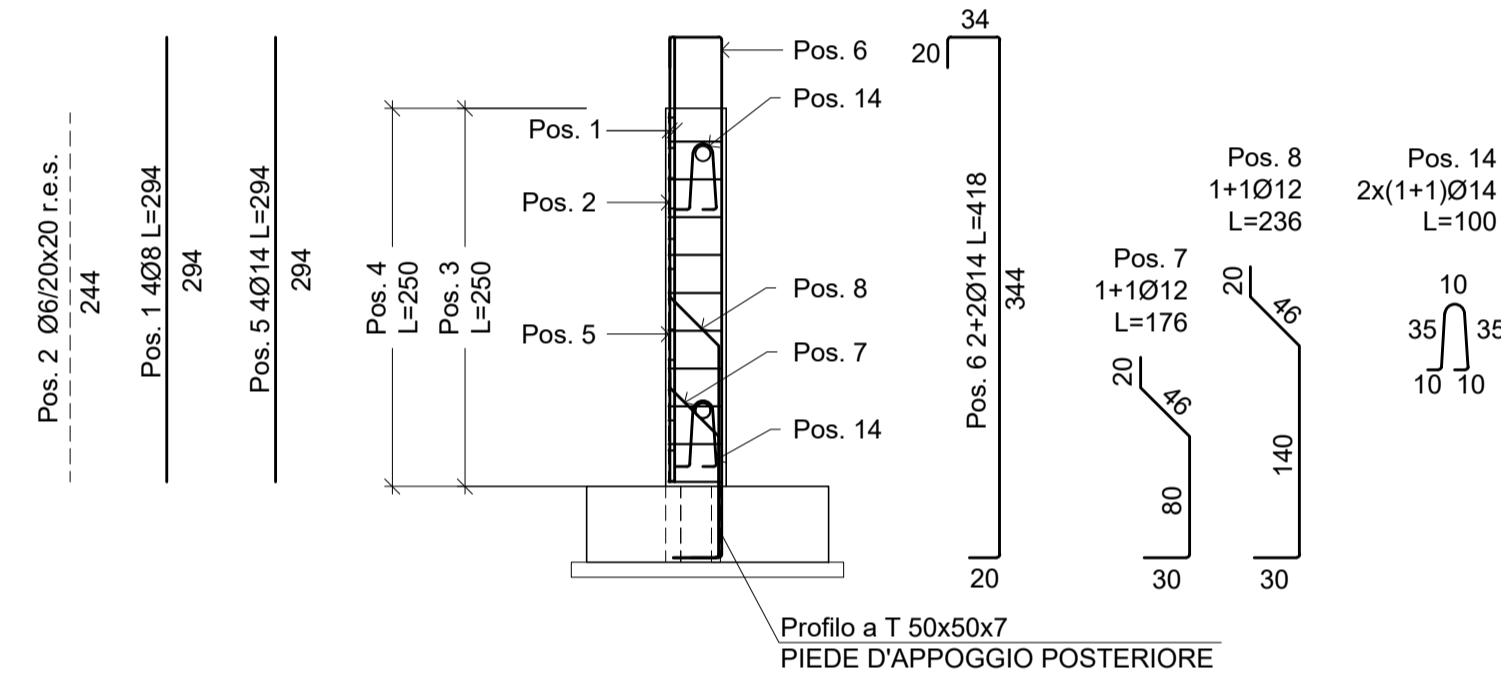


PIANTA
Scala 1:50



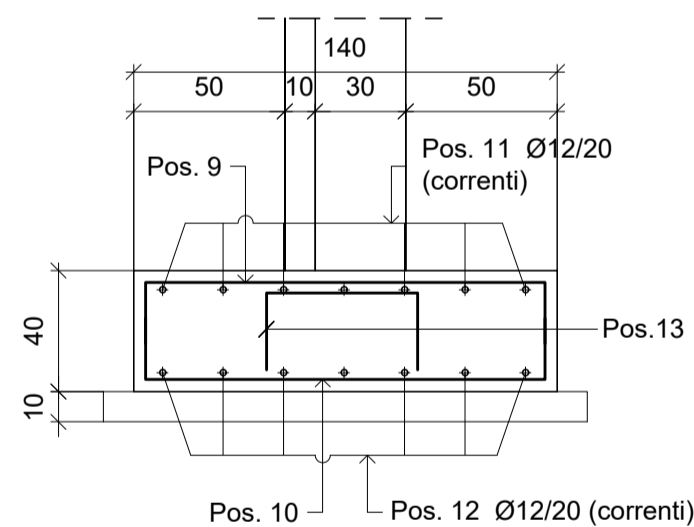
ARMATURA MURO H=var. 2.51÷3.00 m

SEZIONE VERTICALE - CASO MURO H_{tot}=3.00 m (H_{pannello}=2.50m; H_{cordolo}=0.50m)
Scala 1:50



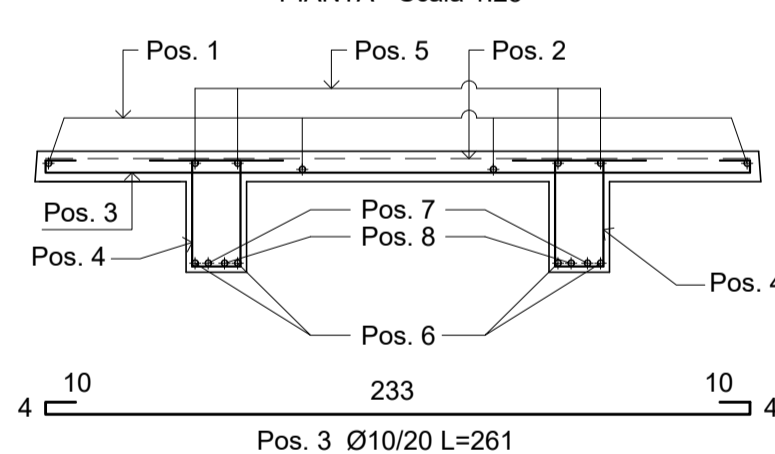
ARMATURA FONDAZIONE

SEZIONE - Scala 1:25



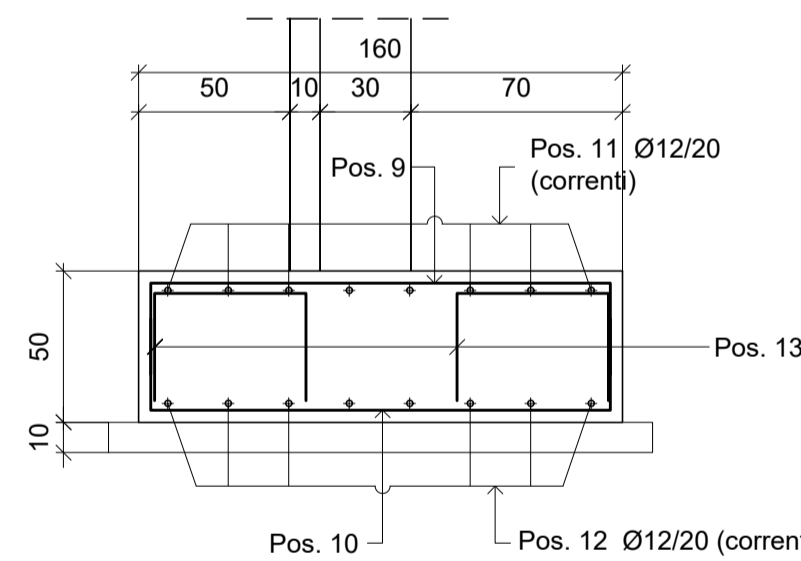
ARMATURA MURO

PIANTA - Scala 1:25



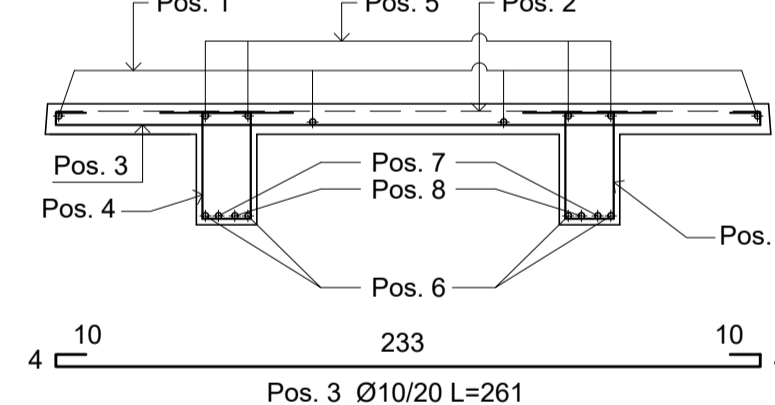
ARMATURA FONDAZIONE

SEZIONE - Scala 1:25



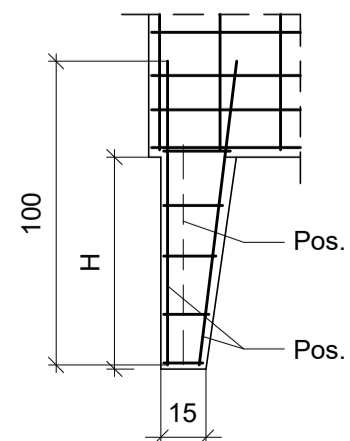
ARMATURA MURO

PIANTA - Scala 1:25



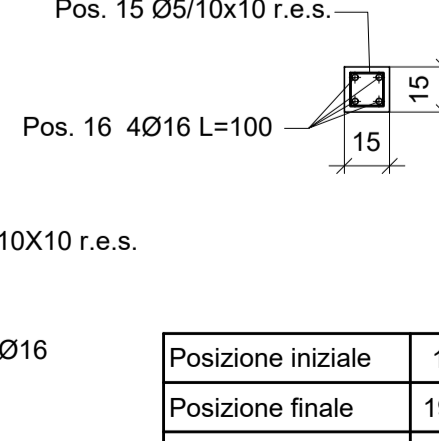
PIEDE D'APPOGGIO ANTERIORE
PROSPETTO

Scala 1:25



PIANTA

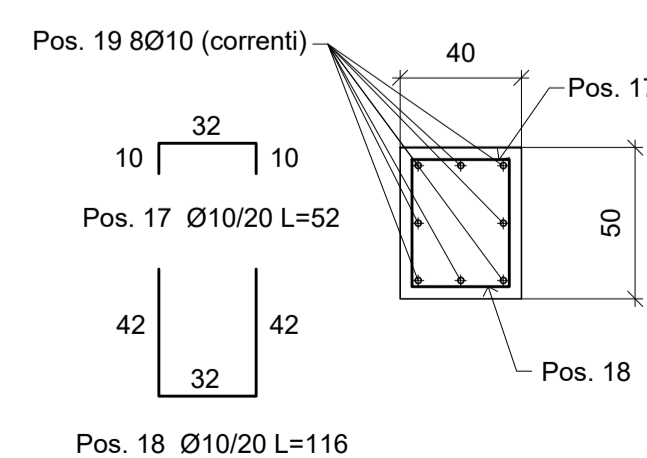
Scala 1:25



Posizione iniziale	1
Posizione finale	19
Posizioni mancanti	-

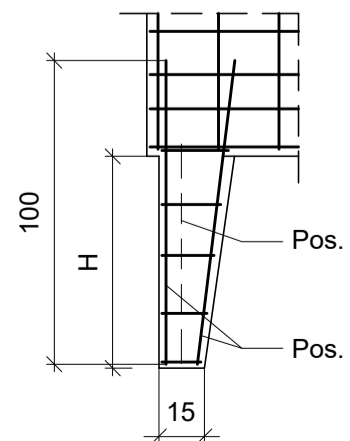
ARMATURA CORDOLO

SEZIONE - Scala 1:25



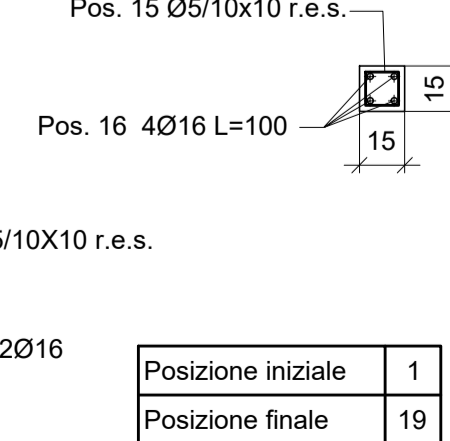
PIEDE D'APPOGGIO ANTERIORE
PROSPETTO

Scala 1:25



PIANTA

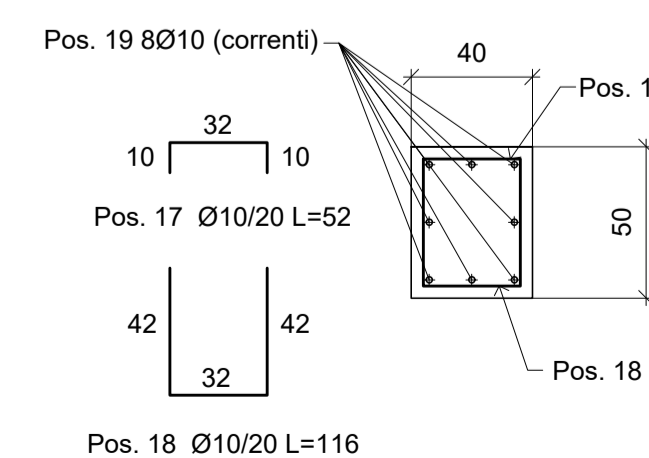
Scala 1:25



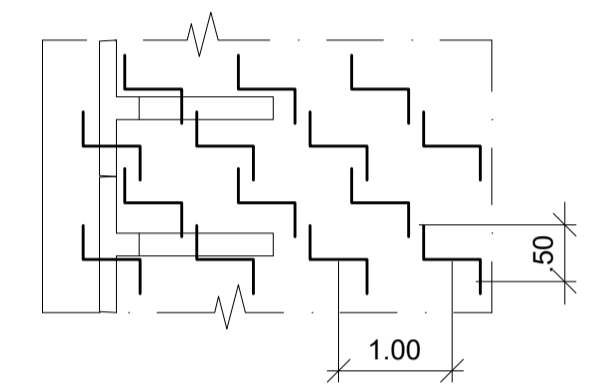
Posizione iniziale	1
Posizione finale	19
Posizioni mancanti	-

ARMATURA CORDOLO

SEZIONE - Scala 1:25



SCHEMA CAVALLOTTI



Per gli eventuali pannelli di dimensione speciale vanno considerati gli stessi diametri e passi della barre di armatura previste per i pannelli di dimensione standard, nonché costolature in dimensione e numero pari a quelle previste per questi ultimi.

PER LE PRESCRIZIONI SUI MATERIALI RIFERIRSI ALLA RELAZIONE DEI MATERIALI RELATIVA ALL' OPERA IN OGGETTO



REGIONE DEL VENETO

SUPERSTRADA A PEDAGGIO
PEDEMONTANA VENETA

<p>CONCESSIONARIO</p> <p>SPV SpA Via Inverto, 24/A 10146 Torino</p> <p>IL DIRETTORE TECNICO: Geom. Giovanni Salvatore D'Agostino</p>		<p>CONTRAENTE GENERALE</p> <p>SIS Scpa Via Inverto, 24/A 10146 Torino</p>	
<p>PROGETTISTA</p> <p>ORDINE INGEGNERI PROVINCIA TARANTO Dott. Ing. TURSO Adriano n° 1400</p>		<p>GEOLOGO</p> <p>ALFESSIO L. 11/02/2005</p>	
<p>COORDINATORE PER LA SICUREZZA IN FASE DI ESECUZIONE</p> <p>INGEGNERE MASSIMILIANO RUZZO L. 11/02/2005 N° 5472/A</p>		<p>DIRETTORE DEI LAVORI</p> <p>ELNA MARIA REPETTI L. 11/02/2005 N° 8700/A</p>	

N. Progr. _____
CARTELLA N. _____

PROGETTO ESECUTIVO
VARIAZIONE PROGETTUALE
dal km 79+300 al km 79+900

LOTTO 3 - TRATTA "D"
Dal Km 75+625 al Km 87+700

TITOLO ELABORATO:
**PROGETTO DELL'INFRASTRUTTURA
OPERE D'ARTE MINORI DI SOSTEGNO
MU3D013-S - MURO PREFABBRICATO**
Carpenteria e armatura - Tav. 1

PV VSR AP MU 3 D 013 - 003 S 001 D A 0 SCALA: 1:50 - 1:25

REV.	CL.	DESCRIZIONE	REDATTO	DATA	VERIFICATO	DATA	APPROVATO	DATA
0	PR	Integrazione progetto esecutivo relativa alla variazione progettuale dal km 79+300 al km 79+900	SIPAL	30/09/2020	SIPAL	01/10/2020	SIS	02/10/2020

IL RESPONSABILE DEL PROCEDIMENTO:
Dott. Ing. Elisabetta Pellegrini

VALIDAZIONE:
PROTOCOLLO: _____
DEL: _____

PV_VSR_AP_MU_3_D_013_003_S_001_D_A_0_Armatura