

PER LE PRESCRIZIONI SUI MATERIALI RIFERIRSI ALLA RELAZIONE DEI MATERIALI RELATIVA ALL' OPERA IN OGGETTO



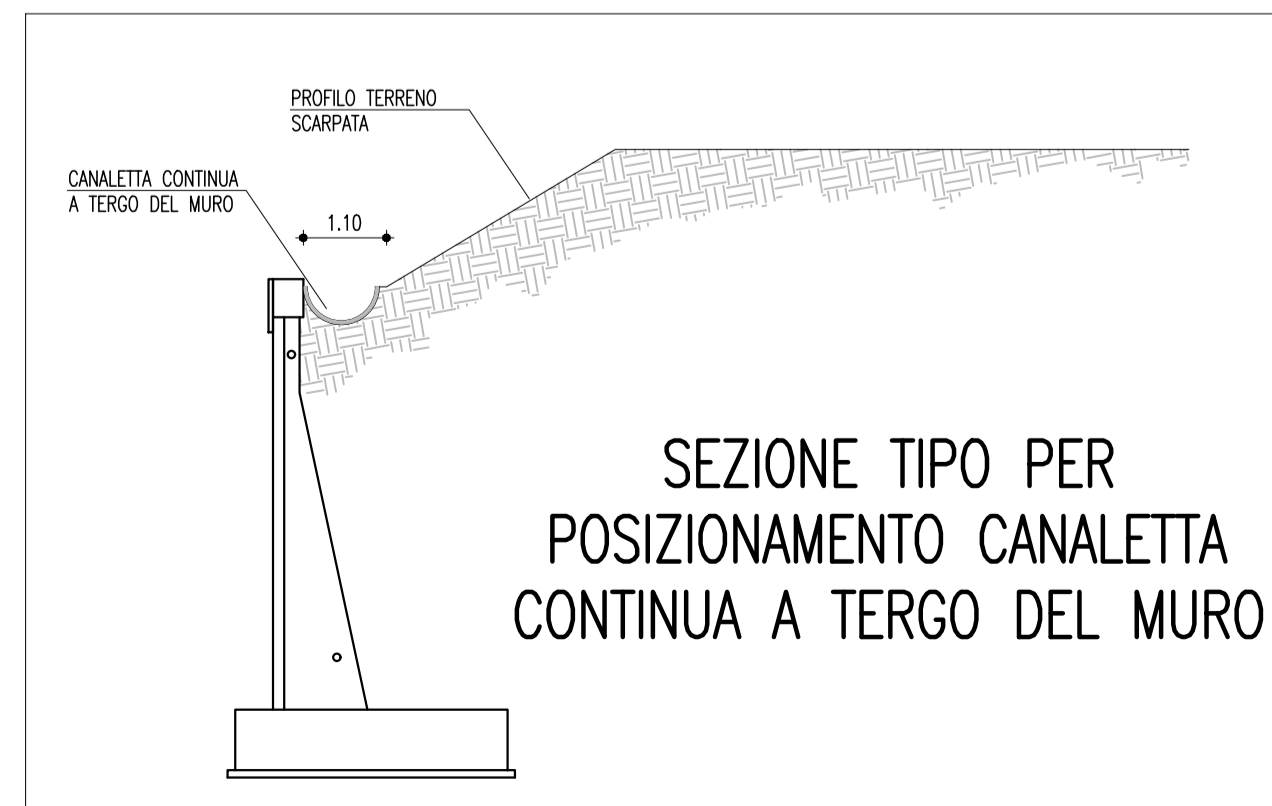
## REGIONE DEL VENETO

### SUPERSTRADA A PEDAGGIO PEDEMONTANA VENETA

<b>CONCESSIONARIO</b>  SPV SpA Via Inverto, 24/A 10146 Torino IL DIRETTORE TECNICO: Geom. Giovanni Salvatore D'Agostino	<b>CONTRAENTE GENERALE</b>  SIS Scpa Via Inverto, 24/A 10146 Torino	
<b>PROGETTISTA</b> ORDINE INGEGNERI PROVINCIA TARANTO Dott. Ing. <b>TURSO Adriano</b> n° 1400 Sezione A Super: - Civile Ambientale - Industriale - Informazione	<b>GEOLOGO</b>  Dott. Ing. <b>Alessio</b> n° 11022 DIRETTORE DEI LAVORI  Dott. Ing. <b>Elisabetta Pellegrini</b> n° 8700/A	
<b>COORDINATORE PER LA SICUREZZA IN FASE DI ESECUZIONE</b>  Dott. Ing. <b>Masquilano Rocco</b> n° 5472/A		
N. Progr. _____ CARTELLA N. _____	<b>PROGETTO ESECUTIVO</b> VARIAZIONE PROGETTUALE dal Km 79+300 al Km 79+900	LOTTO 3 - TRATTA "D" Dal Km 75+625 al Km 87+700
<b>TITOLO ELABORATO:</b> PROGETTO DELL'INFRASTRUTTURA OPERE D'ARTE MINORI: OPERE DI ATTRAVERSAMENTO PC3D004-0 - CANALE S. ANDRÀ - RAMO 1 - SCARICO SERESER Planimetria e profilo del muro in attacco ed andatore - Tav. 1		
PVVSRAPPC3D004-0140001DA0 SCALA: 1:2000 - 1:100		
REV. CL. DESCRIZIONE 0 PR Integrazione progetto esecutivo relativa alla variazione progettuale dal km 79+300 al km 79+900	REDATTO DATA VERIFICATO DATA APPROVATO DATA SIPAL 30/09/2020 SIPAL 01/10/2020 SIS 02/10/2020	IL RESPONSABILE DEL PROCEDIMENTO: Dott. Ing. Elisabetta Pellegrini
VALIDAZIONE: PROTOCOLLO: _____ DEL: _____		

#### COORDINATE DI TRACCIAMENTO CARREGGIATA NORD

N	X	Y
1	218381.6016	509132.7873
2	218373.3179	509130.9479
3	218368.4369	509131.1594
4	218368.4975	509132.5581
5	218369.7050	509132.7059
6	218370.9212	509133.0536
7	218372.1418	509133.5012
8	218373.0708	509133.7612
9	218373.8576	509134.4461
10	218374.9857	509134.9035
11	218376.0705	509135.5541
12	218378.2833	509136.6601
13	218380.6263	509137.1803
14	218381.1790	509134.6909
15	218386.0601	509135.7748
16	218386.3202	509134.6033
17	218381.4392	509133.5195



PVVSRAPPC3D004-0140001DA0