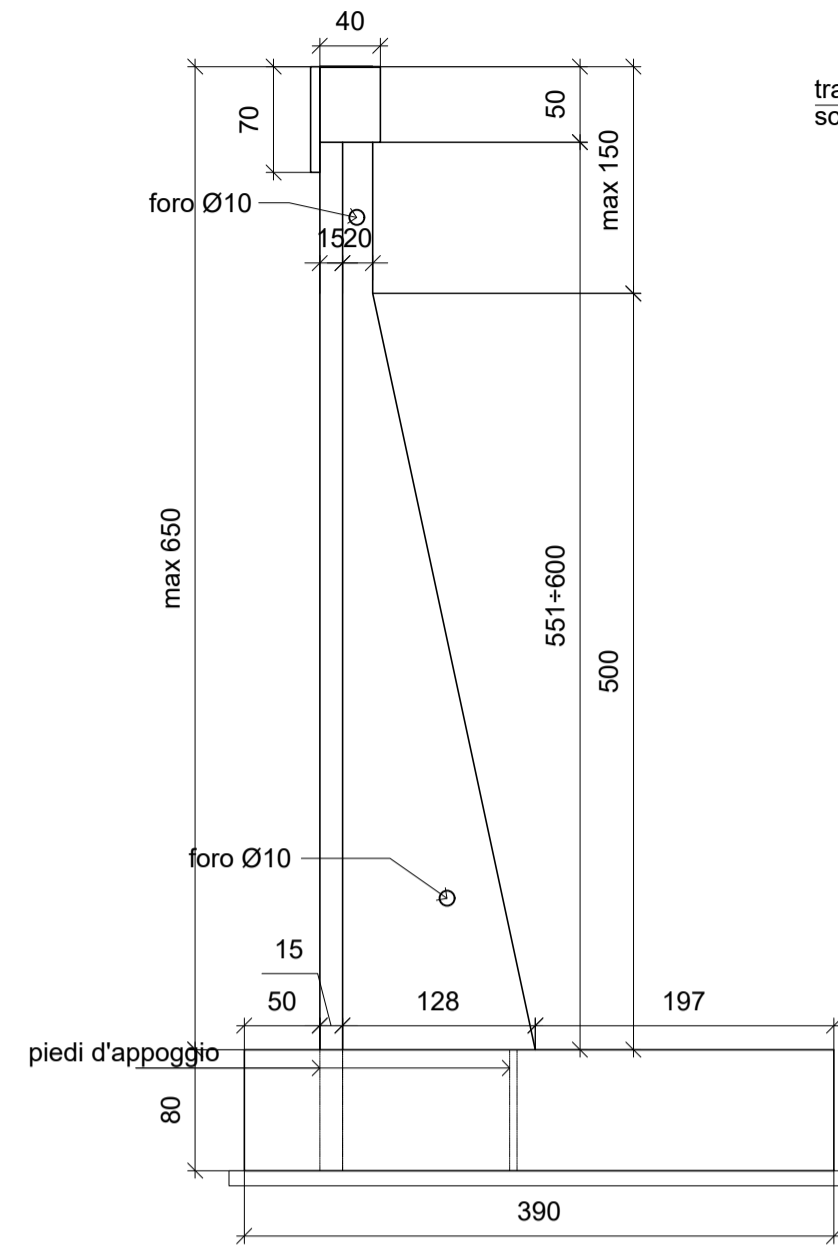


CARPENTERIA MURO H=var. 6.01+6.50 m

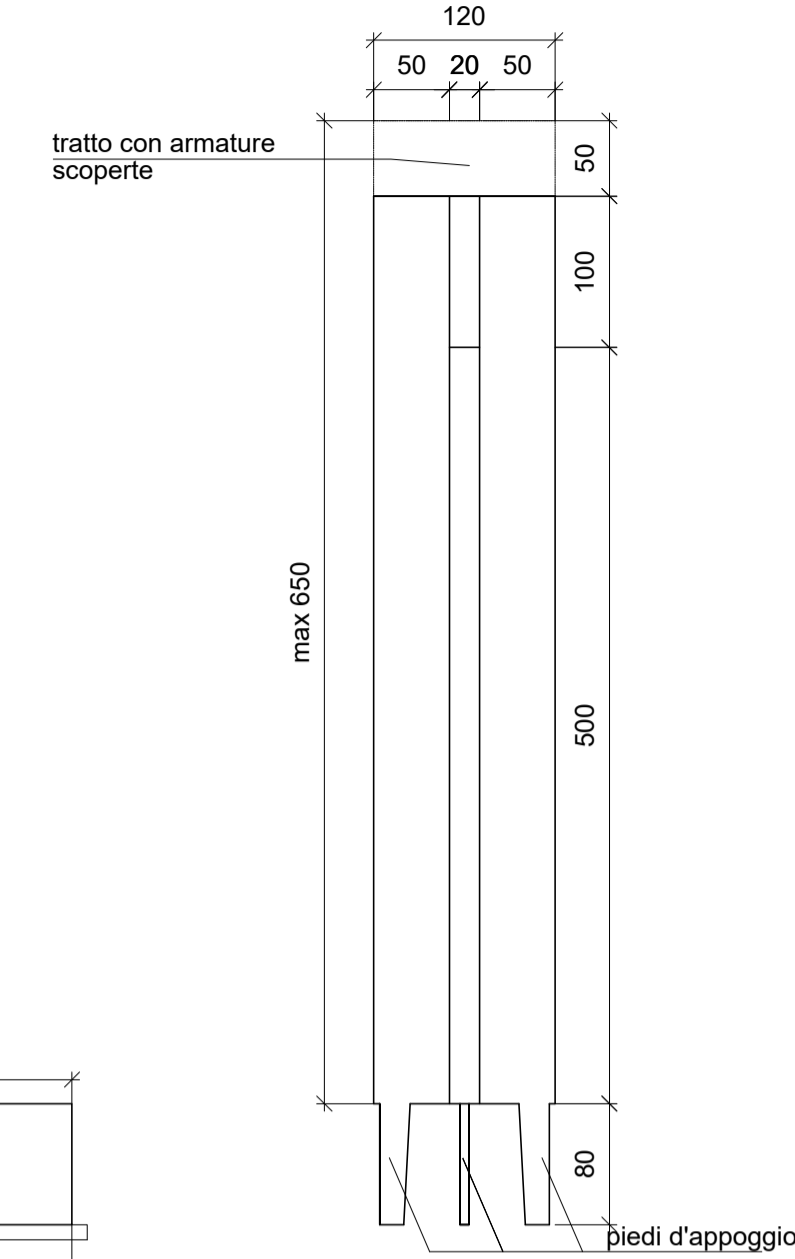
SEZIONE LATERALE

Scala 1:50



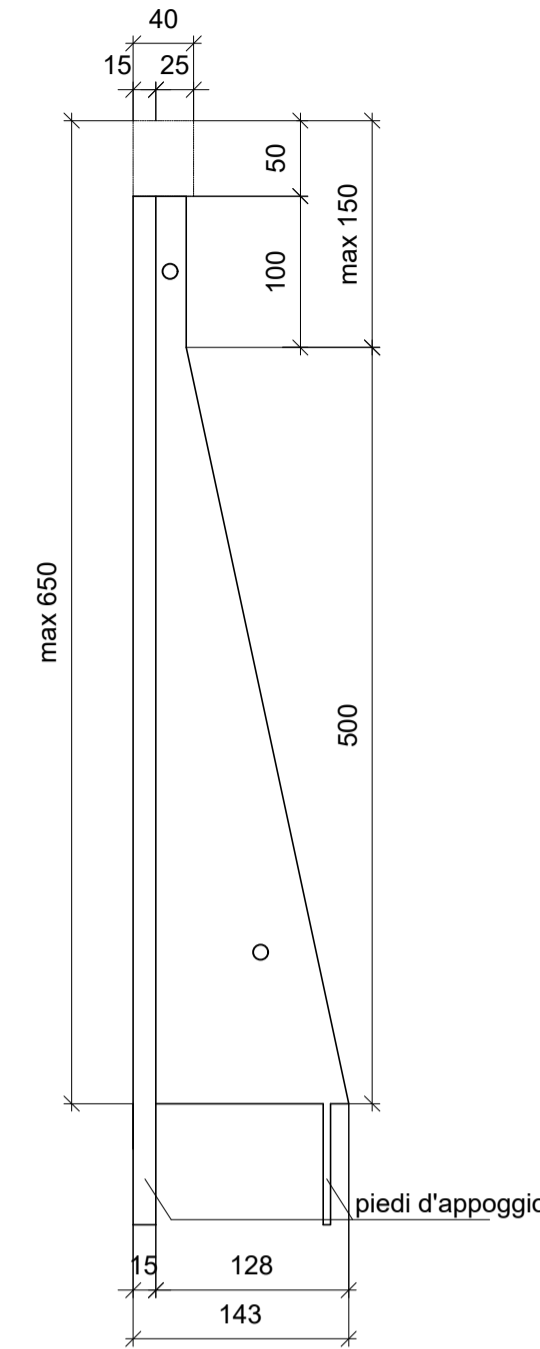
PROSPETTO POSTERIORE

Scala 1:50



PROSPETTO LATERALE

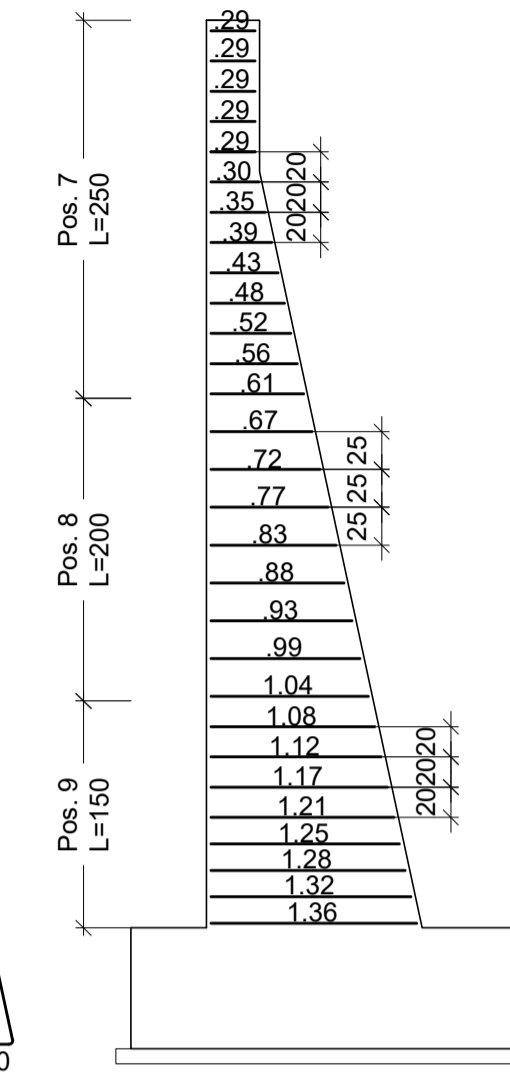
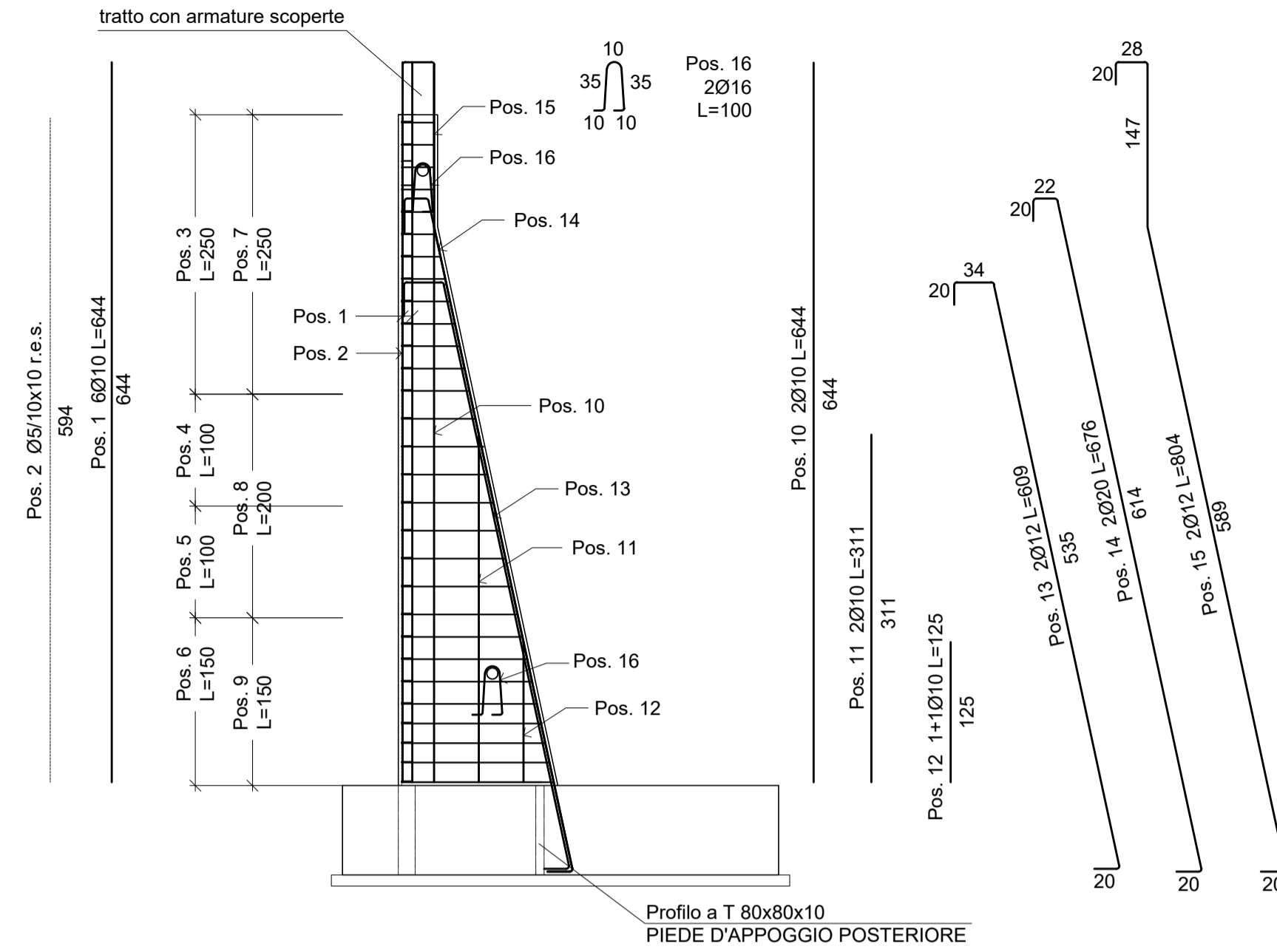
Scala 1:50



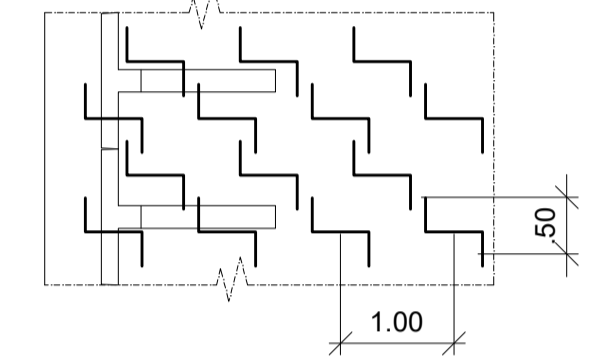
ARMATURA MURO H=var. 6.01+6.50 m

SEZIONE VERTICALE - CASO MURO Htot=6.50 m (Hpannello=6.00m; Hcordolo=0.50m)

Scala 1:50

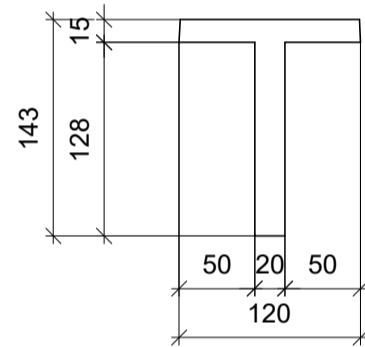


SCHEMA CAVALLOTTI



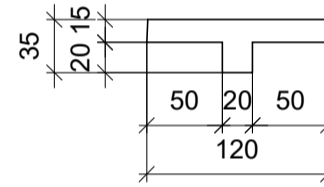
PIANTA QUOTA FONDAZIONE

Scala 1:50



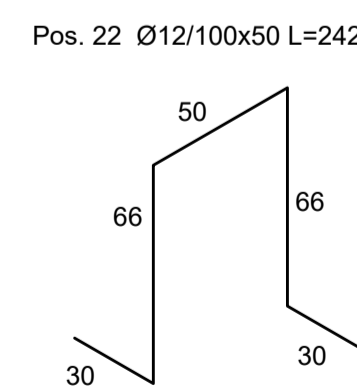
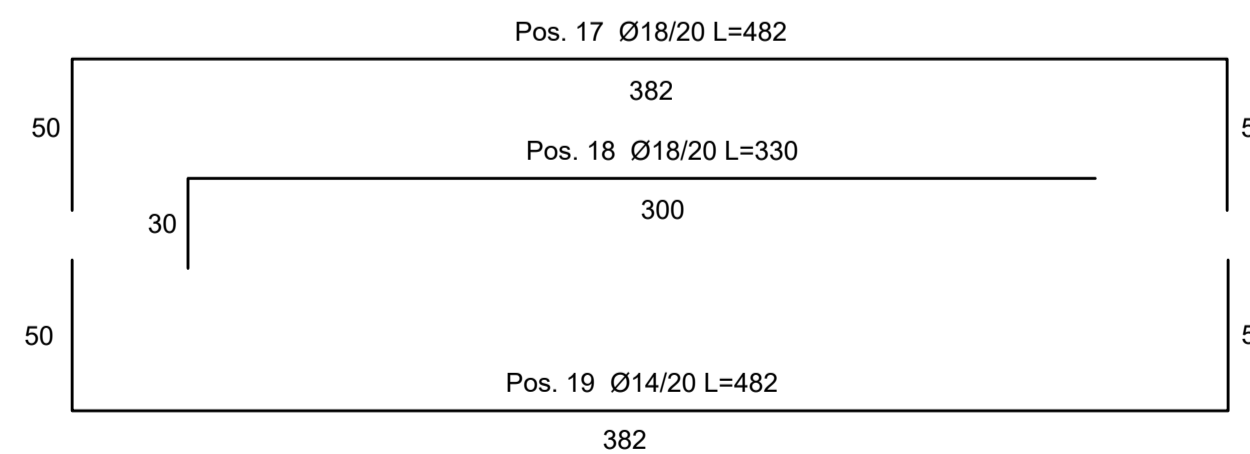
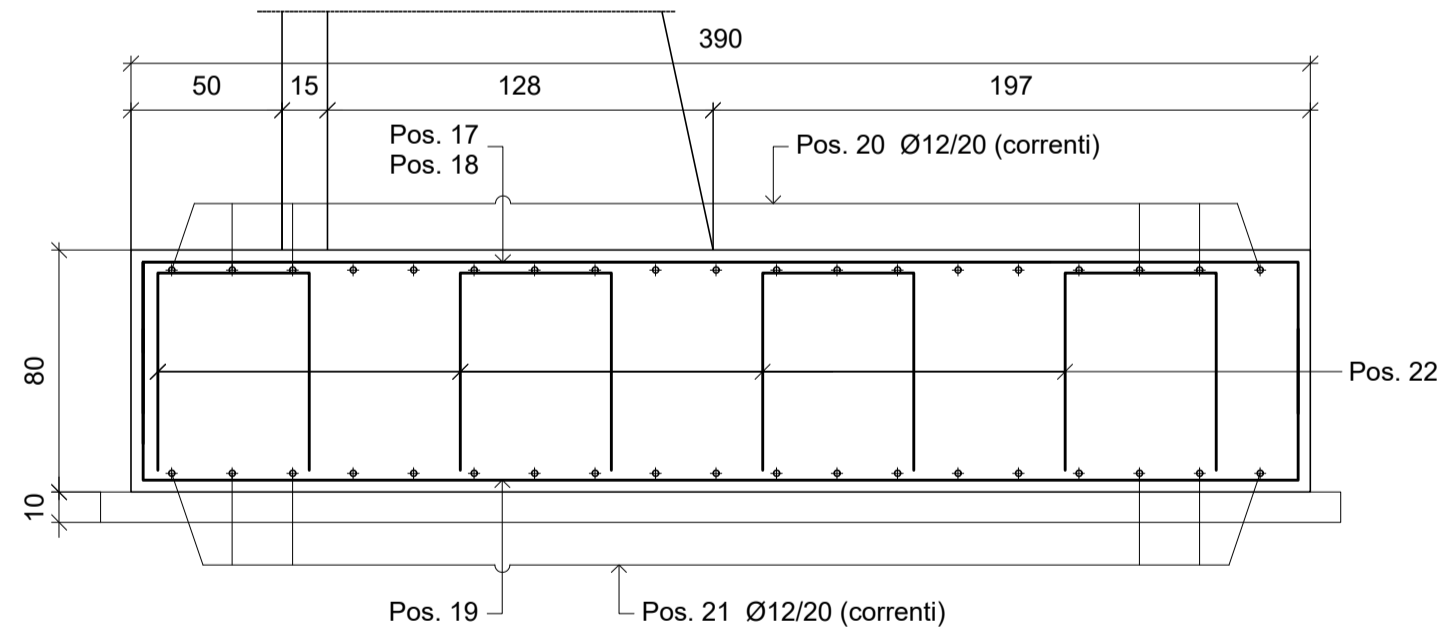
PIANTA QUOTA IN TESTA

Scala 1:50



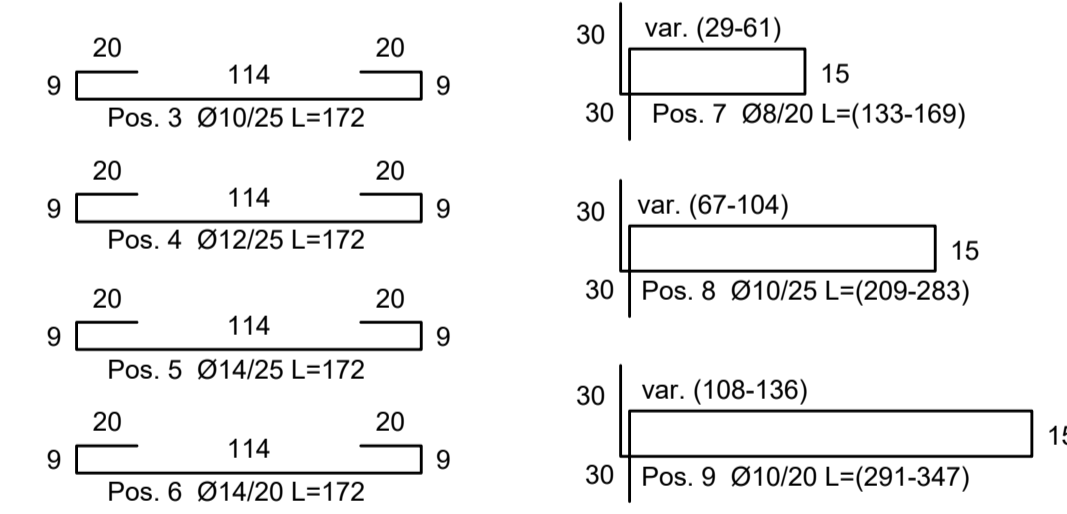
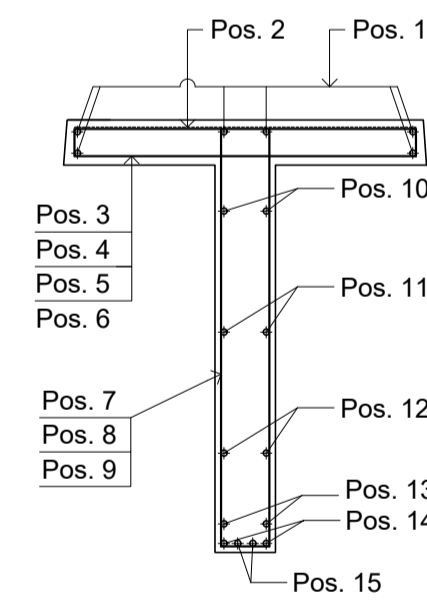
ARMATURA FONDAZIONE

SEZIONE - Scala 1:25



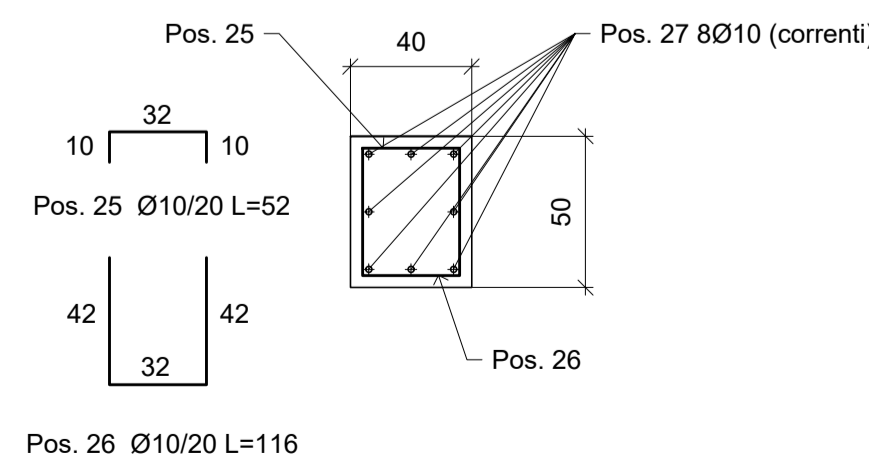
ARMATURA MURO

PIANTA - Scala 1:25



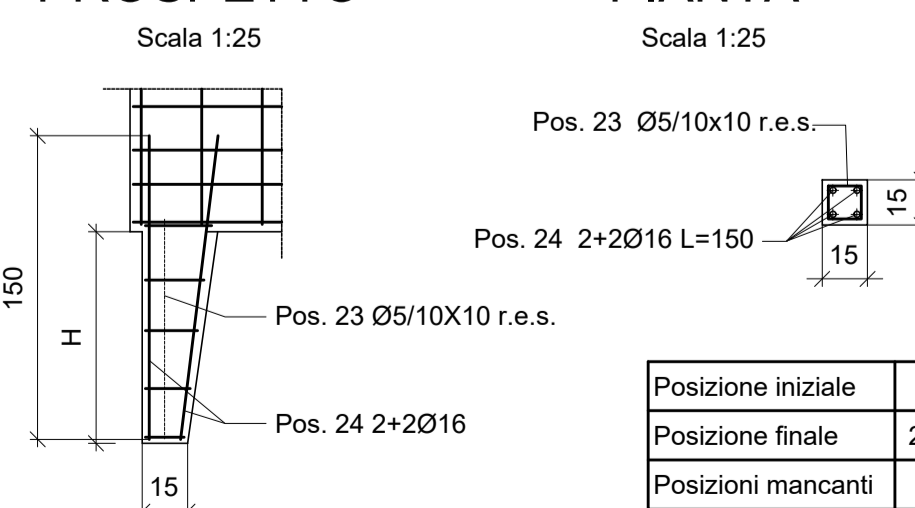
ARMATURA CORDOLO

SEZIONE - Scala 1:25



PIEDE D'APPOGGIO ANTERIORE

PROSPETTO PIANTA



Posizione iniziale	1
Posizione finale	27
Posizioni mancanti	-

Per gli eventuali pannelli di dimensione speciale vanno considerati gli stessi diametri e passi della barre di armatura previste per i pannelli di dimensione standard, nonché costolature in dimensione e numero pari a quelle previste per questi ultimi.

PER LE PRESCRIZIONI SUI MATERIALI RIFERIRSI ALLA RELAZIONE DEI MATERIALI RELATIVA ALL' OPERA IN OGGETTO



REGIONE DEL VENETO

SUPERSTRADA A PEDAGGIO PEDEMONTANA VENETA

CONCESSIONARIO  SPV SpA Via Inverto, 24/A 10146 Torino IL DIRETTORE TECNICO: Geom. Giovanni Salvatore D'Agostino	Società di progetto ai sensi dell'art. 156 D.LGS 163/06 subentrato all'ATI Consorzio Stabile fra le Imprese:    	CONTRAENTE GENERALE  SIS Scpa Via Inverto, 24/A 10146 Torino
PROGETTISTA ORDINE INGEGNERI PROVINCIA TARANTO Dott. Ing. TURSO Adriano n° 1400 Sezione A Super: Civile Ambientale Industriale Informazione	GEOLOGO  ALESSIO n° 1400	DIRETTORE DEI LAVORI  ELNA MARIA REPETTI n° 8700/A
COORDINATORE PER LA SICUREZZA IN FASE DI ESECUZIONE  INGEGNERE MASCIANO RIZZO n° 5472/A		
N. Progr. _____ CARTELLA N. _____	PROGETTO ESECUTIVO VARIAZIONE PROGETTUALE dal Km 79+300 al Km 79+900	LOTTO 3 - TRATTA "D" Dal Km 75+625 al Km 87+700
TITOLO ELABORATO: PROGETTO DELL'INFRASTRUTTURA OPERE D'ARTE MINORI: OPERE DI ATTRAVERSAMENTO PC3D004-0 - CANALE S. ANDRA' - RAMO 1 - SCARICO SERESER Muro prefabbricato - Carpenteria e Armatura - Tav. 8		
PVVSRAPPC3D004-0160008DA0		
REV. CL. DESCRIZIONE REDATTO DATA VERIFICATO DATA APPROVATO DATA	SCALA: 1:50 - 1:25	
0 PR Integrazione progetto esecutivo relativa alla variazione progettuale dal km 79+300 al km 79+900	SIPAL 30/09/2020	SIPAL 01/10/2020
IL RESPONSABILE DEL PROCEDIMENTO: Dott. Ing. Elisabetta Pellegrini		
VALIDAZIONE: PROTOCOLLO: _____ DEL: _____		

PVVSRAPPC3D004-0160008DA0