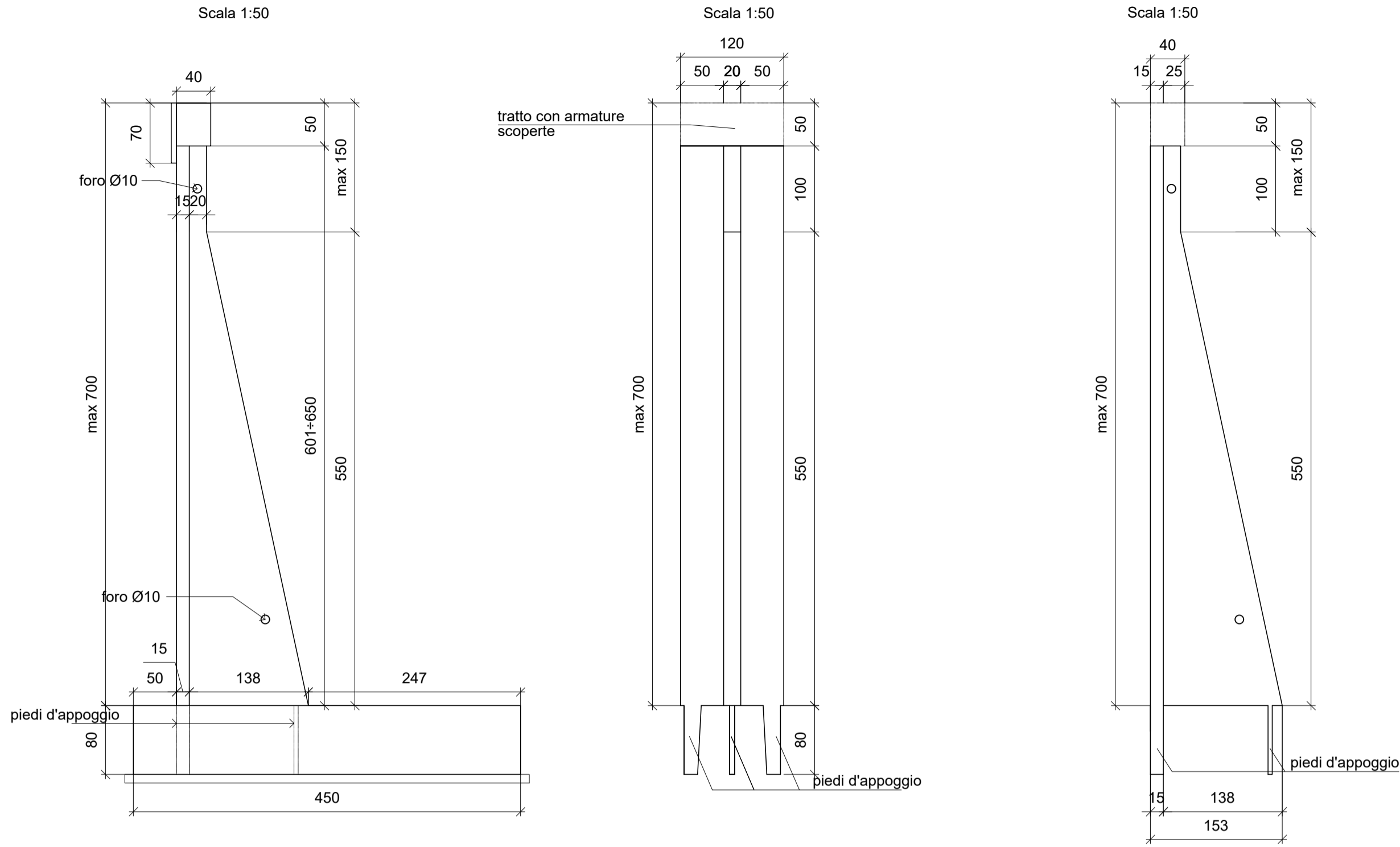


CARPENTERIA MURO H=var. 6.51+7.00 m

SEZIONE LATERALE

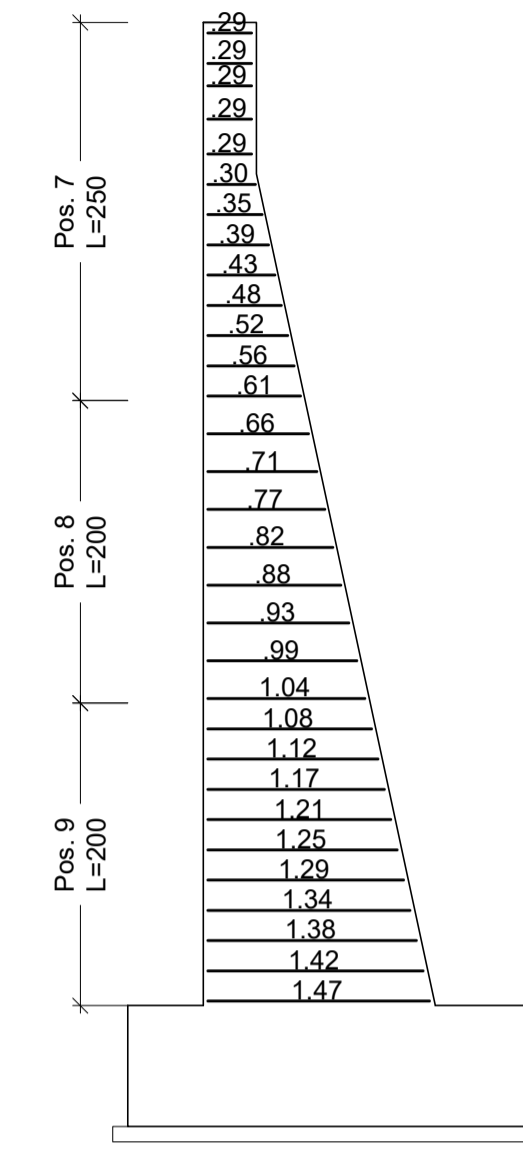
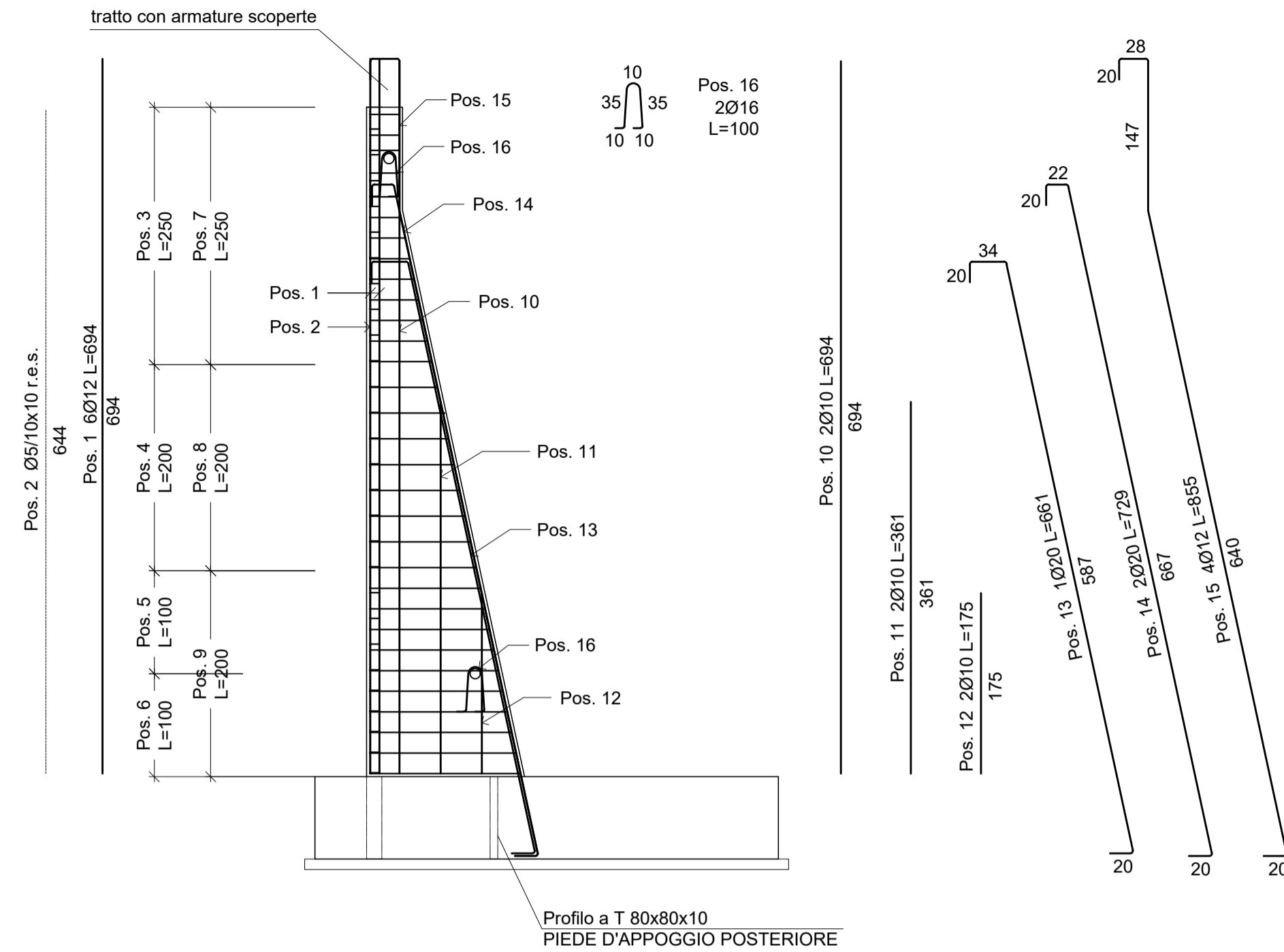
PROSPETTO POSTERIORE

PROSPETTO LATERALE

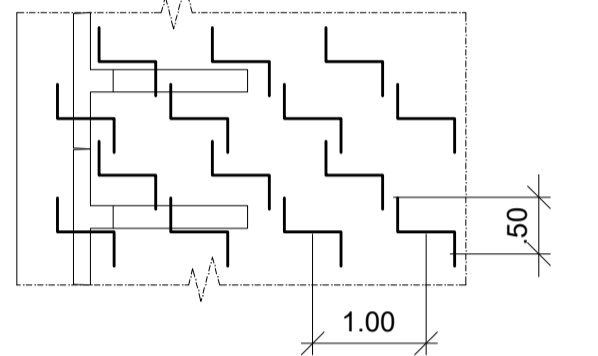


ARMATURA MURO H=var. 6.51+7.00 m

SEZIONE VERTICALE - CASO MURO Htot=7.00m (Hpannello=6.50m; Hcordolo=0.50m)



SCHEMA CAVALLOTTI



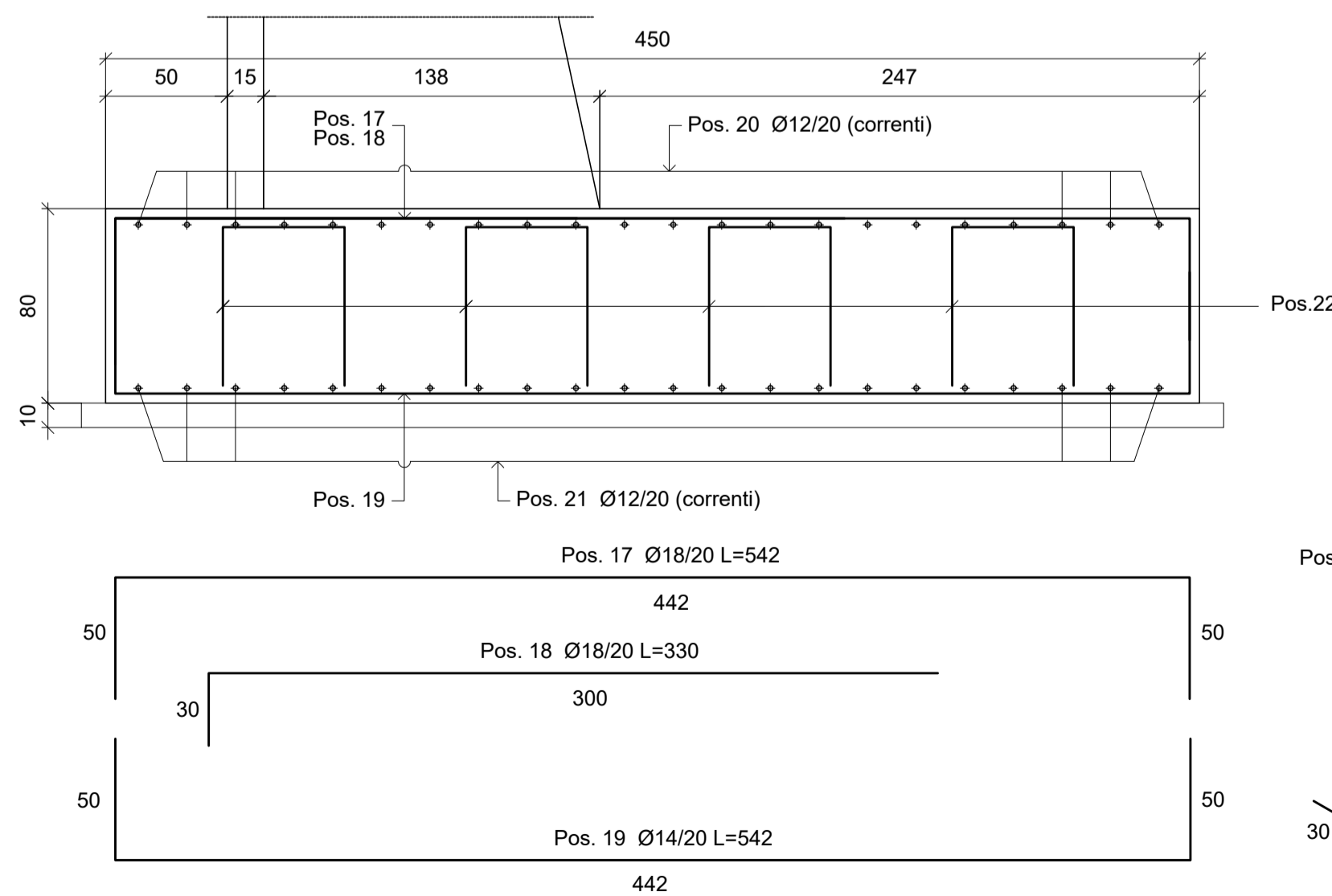
PIANTA QUOTA FONDAZIONE

PIANTA QUOTA IN TESTA



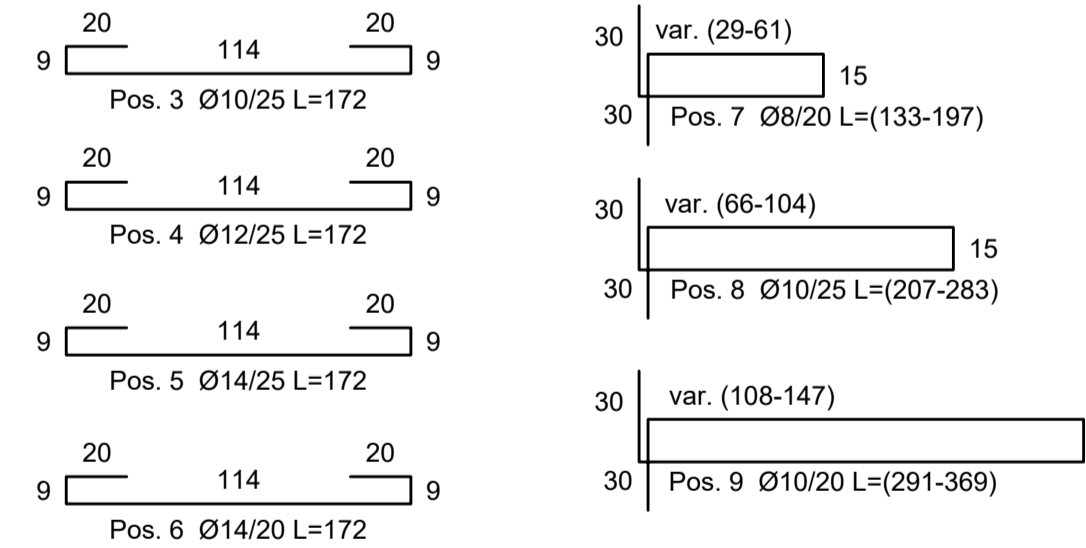
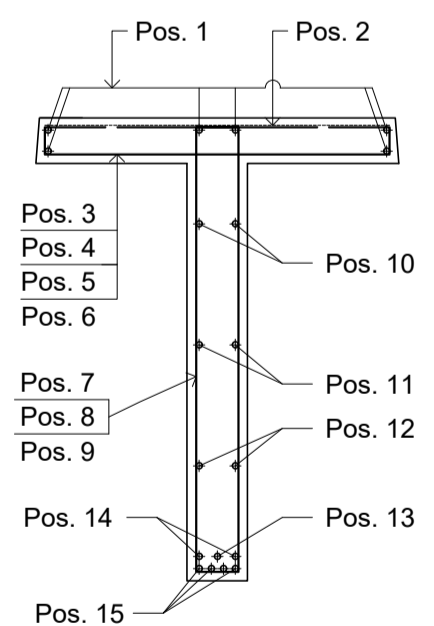
ARMATURA FONDAZIONE

SEZIONE - Scala 1:25



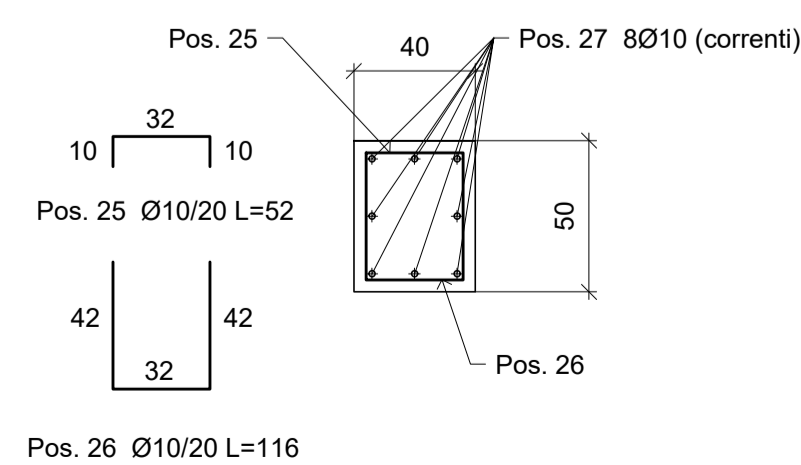
ARMATURA MURO

PIANTA - Scala 1:25



ARMATURA CORDOLO

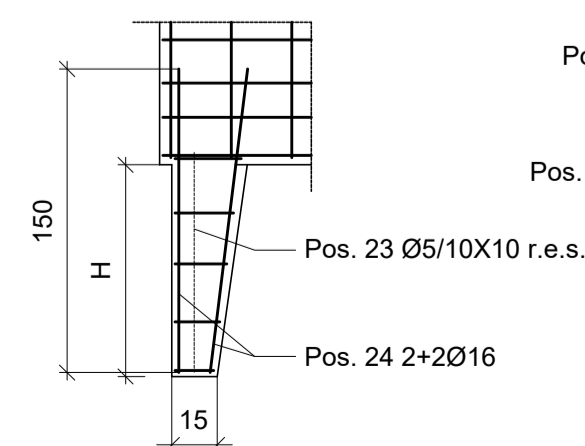
SEZIONE - Scala 1:25



PIEDE D'APPOGGIO ANTERIORE

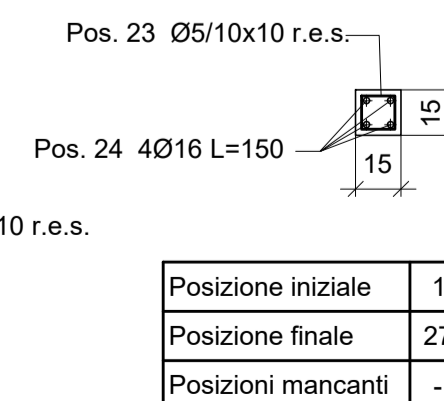
PROSPETTO

Scala 1:25



PIANTA

Scala 1:25



Posizione iniziale	1
Posizione finale	27
Posizioni mancanti	-

Per gli eventuali pannelli di dimensione speciale vanno considerati gli stessi diametri e passi della barre di armatura previste per i pannelli di dimensione standard, nonché costolature in dimensione e numero pari a quelle previste per questi ultimi.

PER LE PRESCRIZIONI SUI MATERIALI RIFERIRSI ALLA RELAZIONE DEI MATERIALI RELATIVA ALL' OPERA IN OGGETTO



REGIONE DEL VENETO

SUPERSTRADA A PEDAGGIO PEDEMONTANA VENETA

CONCESSIONARIO		CONTRAENTE GENERALE
SPV SpA Via Invorio, 24/A 10146 Torino IL DIRETTORE TECNICO: Geom. Giovanni Salvatore D'Agostino		SIS Scpa Via Invorio, 24/A 10146 Torino
PROGETTISTA		GEOLOGO
ORDINE INGEGNERI PROVINCIA TARANTO Dott. Ing. TURSO Adriano n° 1400		ALESSIO n° 1400
COORDINATORE PER LA SICUREZZA IN FASE DI ESECUZIONE		DIRETTORE DEI LAVORI
INGEGNERE MASSIMILIANO RUZZO n° 5472/A		ELISABETTA PELLEGRINI n° 8700/A

N. Progr.	VARIAZIONE PROGETTUALE dal km 79+300 al km 79+900	LOTTO 3 - TRATTA "D" Dal Km 75+625 al Km 87+700
-----------	---	---

TITOLO ELABORATO:	PROGETTO DELL'INFRASTRUTTURA OPERE D'ARTE MINORI: OPERE DI ATTRAVERSAMENTO PC3D004-0 - CANALE S. ANDRA' - RAMO 1 - SCARICO SERESER Muro prefabbricato - Carpenteria e Armatura - Tav. 9
-------------------	---

PV	V	SR	AP	PC	3	D	004	-	0	16	0	009	D	A	0	SCALA: 1:50 - 1:25
----	---	----	----	----	---	---	-----	---	---	----	---	-----	---	---	---	--------------------

REV.	CL.	DESCRIZIONE	REDATTO	DATA	VERIFICATO	DATA	APPROVATO	DATA
0	PR	Integrazione progetto esecutivo relativa alla variazione progettuale dal km 79+300 al km 79+900	SIPAL	30/09/2020	SIPAL	01/10/2020	SIS	02/10/2020

IL RESPONSABILE DEL PROCEDIMENTO:	Dott. Ing. Elisabetta Pellegrini	VALIDAZIONE:	PROTOCOLLO: _____ DEL: _____
-----------------------------------	----------------------------------	--------------	---------------------------------

PV\_VSR\_AP\_PC\_3\_D\_004\_016\_0009DA\_0