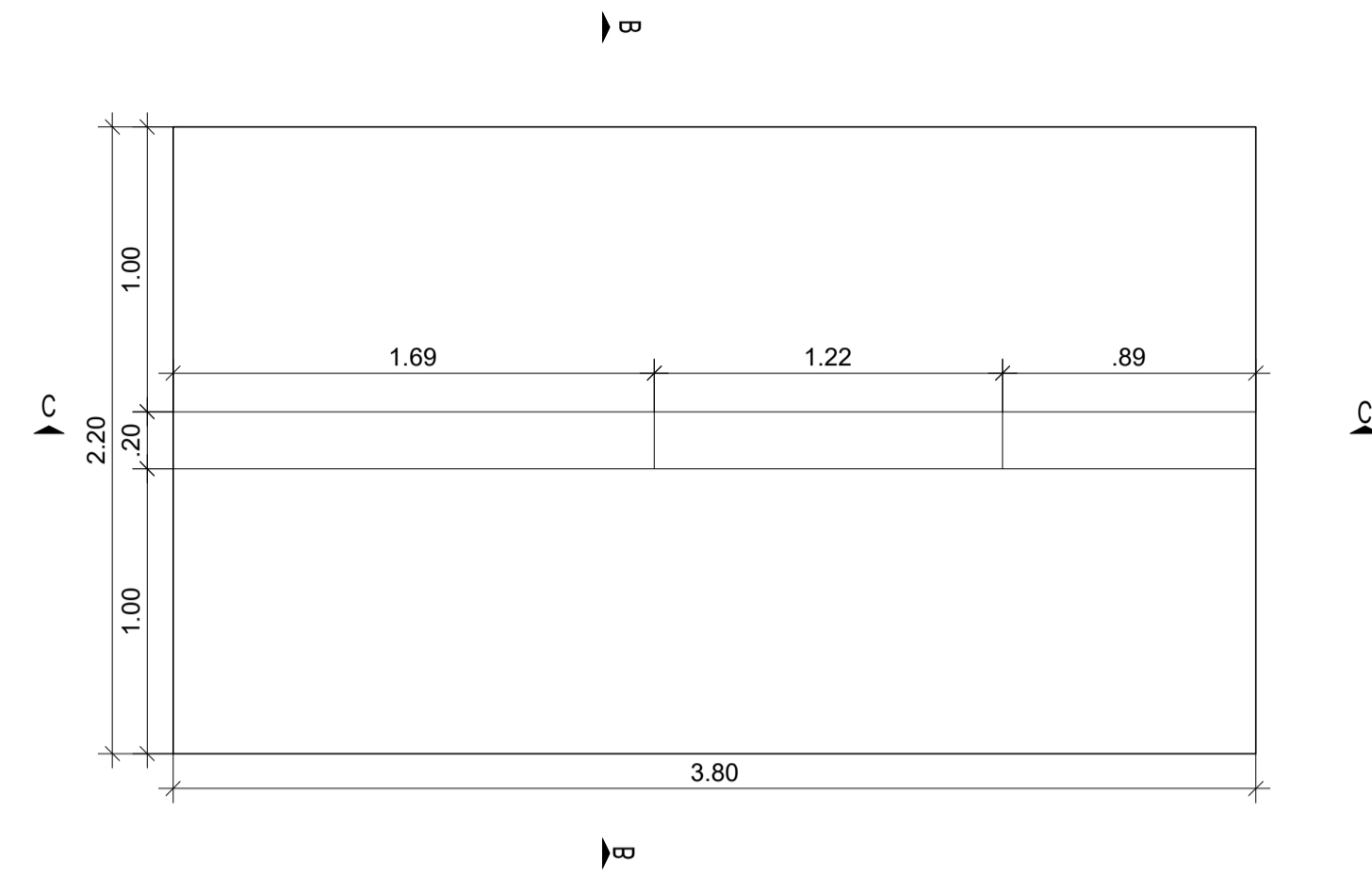
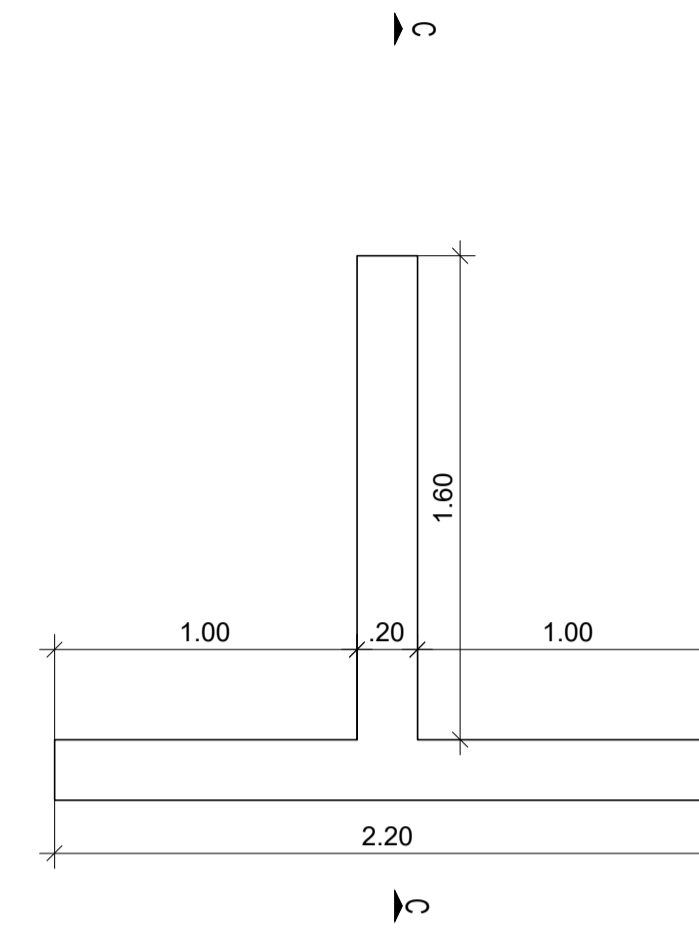


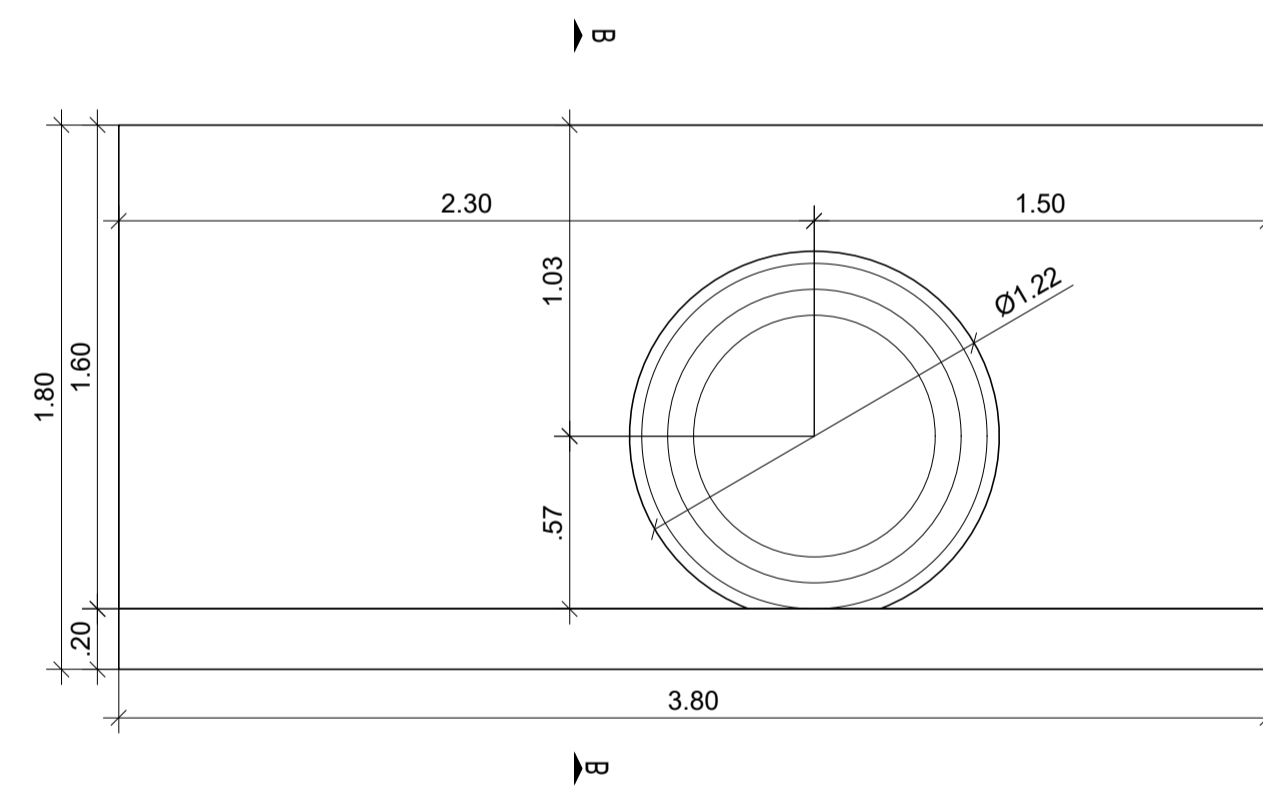
SEZIONE A-A  
SCALA 1:25



SEZIONE B-B  
SCALA 1:25



SEZIONE C-C  
SCALA 1:25



PER LE PRESCRIZIONI SUI MATERIALI RIFERIRSI ALLA RELAZIONE DEI MATERIALI RELATIVA ALL' OPERA IN OGGETTO

 <h2 style="margin: 0;">REGIONE DEL VENETO</h2>								
<h3 style="margin: 0;">SUPERSTRADA A PEDAGGIO PEDEMONTANA VENETA</h3>								
<b>CONCESSIONARIO</b>  SPV SpA Via Inverto, 24/A 10146 Torino IL DIRETTORE TECNICO: Geom. Giovanni Salvatore D'Agostino	<b>CONTRAENTE GENERALE</b>  SIS Scpa Via Inverto, 24/A 10146 Torino							
<b>PROGETTISTA</b> ORDINE INGEGNERI PROVINCIA TARANTO Dott. Ing. <b>TURSO Adriano</b> n° 1400 Sezione A Super: -Civile Ambientale Industriale Informazione								
<b>COORDINATORE PER LA SICUREZZA IN FASE DI ESECUZIONE</b>  INGEGNERE MASSIMO RIZZO N° 5472/A								
<b>GEOLOGO</b>  ALESSIO N° 11022								
<b>DIRETTORE DEI LAVORI</b>   ELISABETTA PELLEGRINI N° 8700/A								
N. Progr. _____ CARTELLA N. _____	<b>PROGETTO ESECUTIVO</b> VARIAZIONE PROGETTUALE dal KM 79+300 al KM 79+900	LOTTO 3 - TRATTA "D" Dal Km 75+625 al Km 87+700						
<b>TITOLO ELABORATO:</b> PROGETTO DELL'INFRASTRUTTURA OPERE D'ARTE MINORI: OPERE DI ATTRAVERSAMENTO PC3D004-0 - CANALE S.ANDRA' - RAMO 1 - SCARICO SERESER Carpenteria - manufatto di raccordo								
PVVSRAPPC3D004-0190004DA0 SCALA: 1:25								
REV.	CL.	DESCRIZIONE	REDATTO	DATA	VERIFICATO	DATA	APPROVATO	DATA
0	PR	Integrazione progetto esecutivo relativa alla variazione progettuale dal km 79+300 al km 79+900	SIPAL	30/09/2020	SIPAL	01/10/2020	SIS	02/10/2020
<b>IL RESPONSABILE DEL PROCEDIMENTO:</b> Dott. Ing. Elisabetta Pellegrini							<input type="checkbox"/> <b>VALIDAZIONE:</b> PROTOCOLLO: _____ DEL: _____	

PVVSRAPPC3D004-0190004DA0