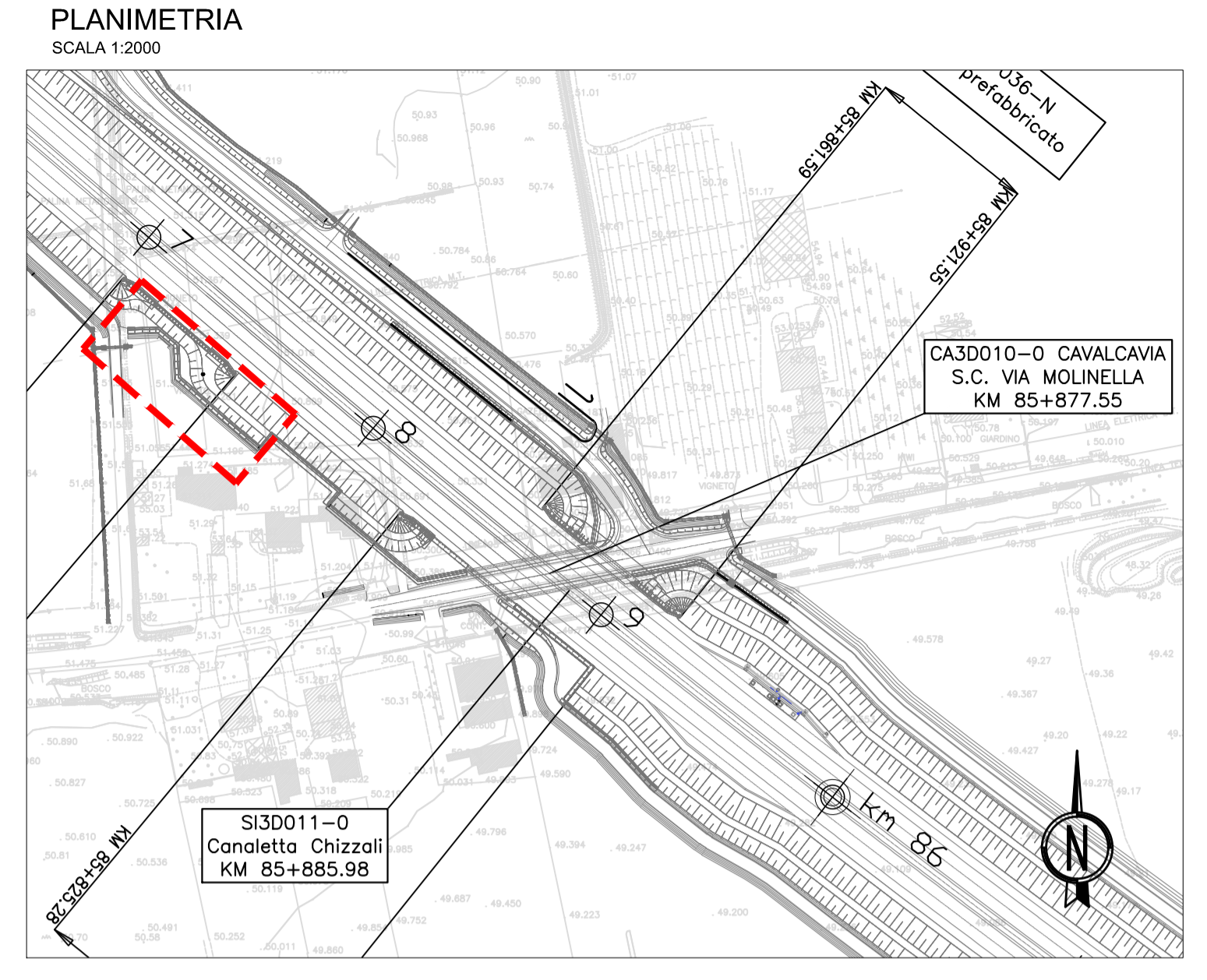


COORDINATE DI TRACCIAMENTO		
PUNTI	NORD	EST
PUNTO n.1	508552.6443	224058.1070
PUNTO n.2	508552.9687	224066.7599
PUNTO n.3	508547.1905	224075.5231
PUNTO n.4	508536.1340	224076.0031
PUNTO n.5	508531.3781	224078.8452
PUNTO n.6	508529.3139	224083.8061
PUNTO n.7	508517.7667	224096.9527
PUNTO n.8	508516.1648	224098.8751



NOTE E PRESCRIZIONI SUI RACCORDI

TIPO 1. - Ove nelle zone di raccordo lo spazio tra due pannelli prefabbricati di barriera fonoassorbente contigui è al più 6cm, è necessario prevedere barre di armatura orizzontali Ø10/60 fuoriuscenti da entrambi i pannelli prefabbricati per una lunghezza pari al tratto di raccordo per il successivo getto di completamento.

TIPO 2. - Ove nelle zone di raccordo lo spazio tra due pannelli prefabbricati di barriera fonoassorbente contigui è maggiore di 6cm, è necessario prevedere barre di armatura orizzontali Ø10/30 fuoriuscenti da entrambi i pannelli prefabbricati (elevazione e fondazione) per una lunghezza pari a 50cm con funzione di connettore con le barre di armatura orizzontali del successivo getto di completamento. Quest'ultimo deve essere eseguito solo dopo aver predisposto le barre di armatura di fondazione ed elevazione previste in progetto per la medesima tipologia di pannello prefabbricato e avendo cura di lasciare la predisposizione e l'armatura per l'inserimento delle barre di ancoraggio con la sottofondazione e/o cordoli (ove previste).

NOTE E PRESCRIZIONI SUI PANNELLI GETTATI IN OPERA

Per gli eventuali pannelli di barriera fonoassorbente gettati in opera è necessario prevedere barre di armatura di fondazione ed elevazione di diametro e passo dei corrispondenti pannelli prefabbricati standard, nonché le predisposizioni ed armature previste per l'inserimento delle barre di ancoraggio con la sottofondazione e/o cordoli (ove previste).



REGIONE DEL VENETO

SUPERSTRADA A PEDAGGIO PEDEMONTANA VENETA

<p>CONCESSIONARIO</p> <p>SPV SpA Via Inverto, 24/A 10146 Torino</p> <p>IL DIRETTORE TECNICO: Geom. Giovanni Salvatore D'Agostino</p>	<p>CONTRAENTE GENERALE</p> <p>SIS Scpa Via Inverto, 24/A 10146 Torino</p>
<p>PROGETTISTA</p> <p>ORDINE INGEGNERI PROVINCIA TARANTO Dot. Ing. TURSO Adriano Sezione A Specialità: Cive Ambientale Industriale e Informativa</p>	<p>GEOLOGO</p> <p>AISSIO Cive Ambientale Industriale e Informativa</p>
<p>COORDINATORE PER LA SICUREZZA IN FASE DI ESECUZIONE</p> <p>INGEGNERE MACCHIARIANO BUZZI Sezione A Specialità: Cive Ambientale Industriale e Informativa</p>	<p>DIRETTORE DEI LAVORI</p> <p>INGEGNERE ELISA MARIA RESTO</p>
<p>N. Progr. _____</p> <p>CARTELLA N. _____</p>	
<p>PROGETTO ESECUTIVO VARIANTE PROGETTUALE dal KM 85+600 al KM 85+900 e dal KM 83+200 al KM 84+200</p>	
<p>LOTTO 3 - TRATTA "D" Dal Km 75+625 al Km 87+700</p>	
<p>TITOLO ELABORATO: PROGETTO DELL'INFRASTRUTTURA OPERE DI MITIGAZIONE ACUSTICA - PARTE GENERALE TR3D007-S - BARRIERA ACUSTICA IN CLS B3104a Barriera in cls B3104a - Planimetria, profilo e sezioni</p>	
<p>SCALE: 1:2000 - 1:100</p>	
<p>REV. CL. DESCRIZIONE</p> <p>0 PR Integrazione progetto esecutivo relativa alla variazione progettuale dal km 85+600 al km 85+900 e dal km 83+200 al km 84+200</p>	<p>REDDATTO DATA VERIFICATO DATA APPROVATO DATA</p> <p>SIPAL 30/09/2020 SIPAL 01/10/2020 SIS 02/10/2020</p>
<p>IL RESPONSABILE DEL PROCEDIMENTO: Dot. Ing. Elisabetta Pellegrini</p>	
<p>VALIDAZIONE: PROTOCOLLO: _____ DEL: _____</p>	

P. V. AC. CE. MA. 3. D. 000-019-D.011-D. A. G. 4mm/4kg