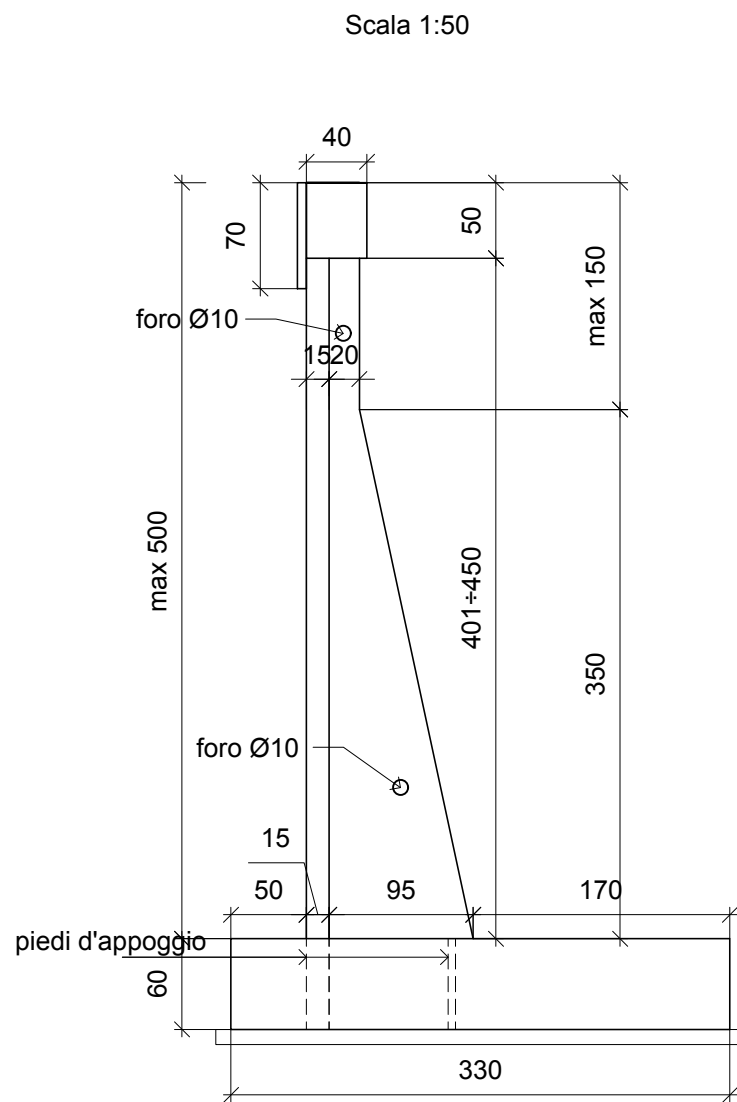
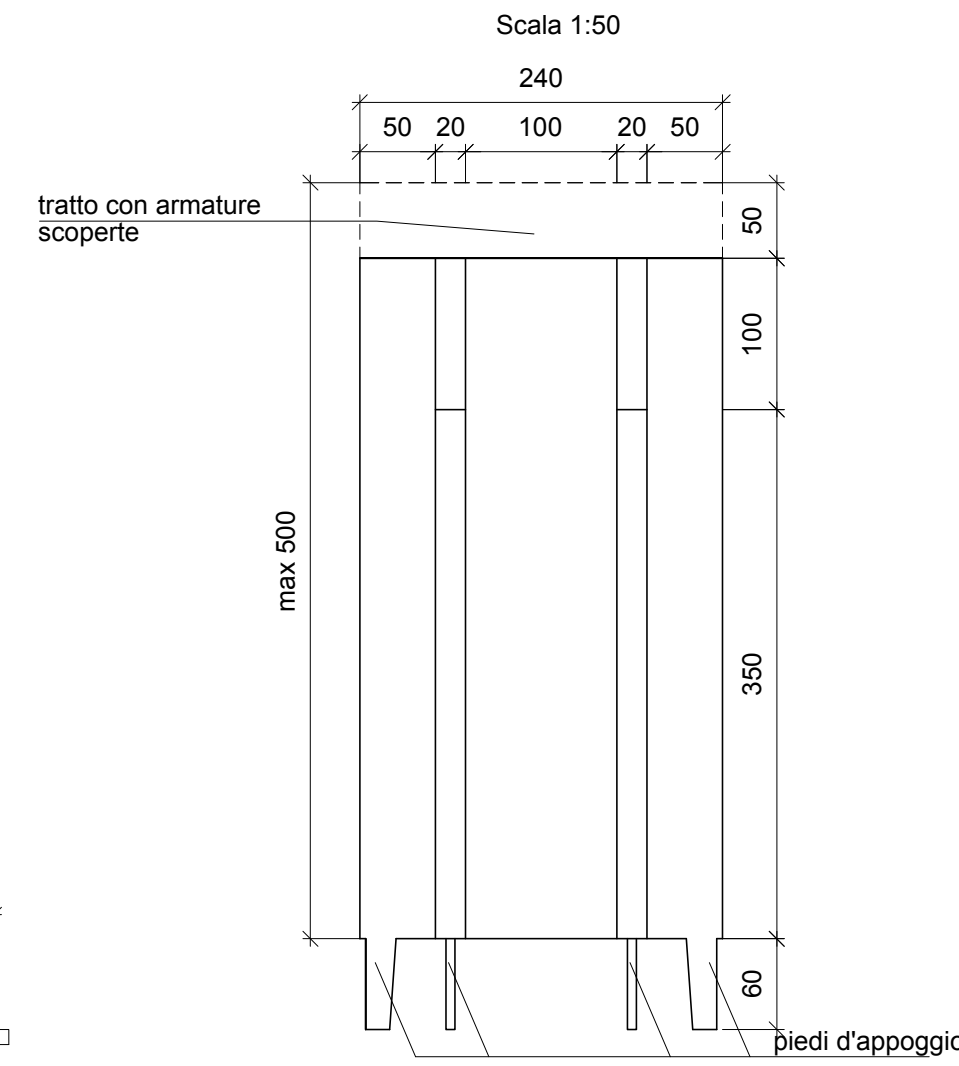


CARPENTERIA MURO H=var. 4.51+5.00 m

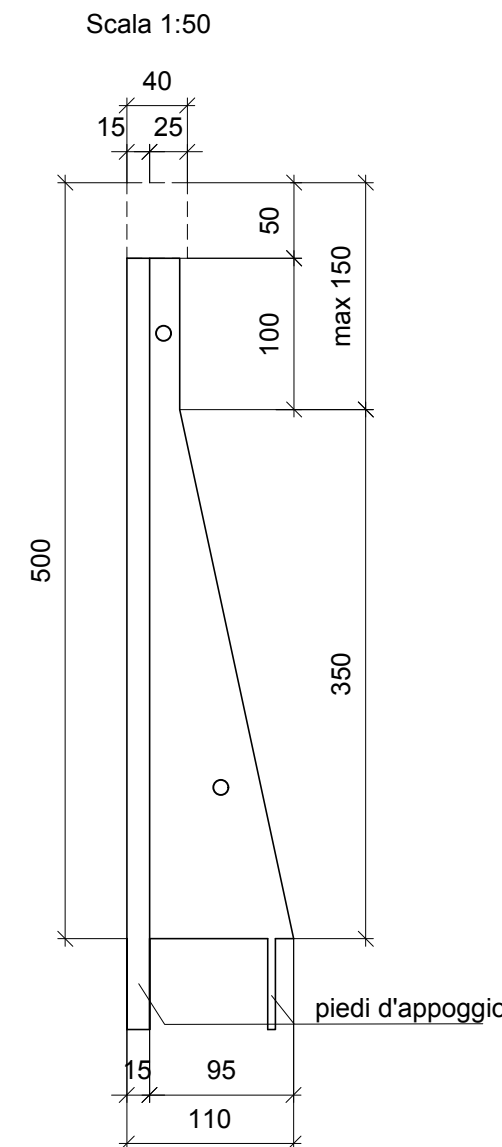
SEZIONE LATERALE



PROSPETTO POSTERIORE

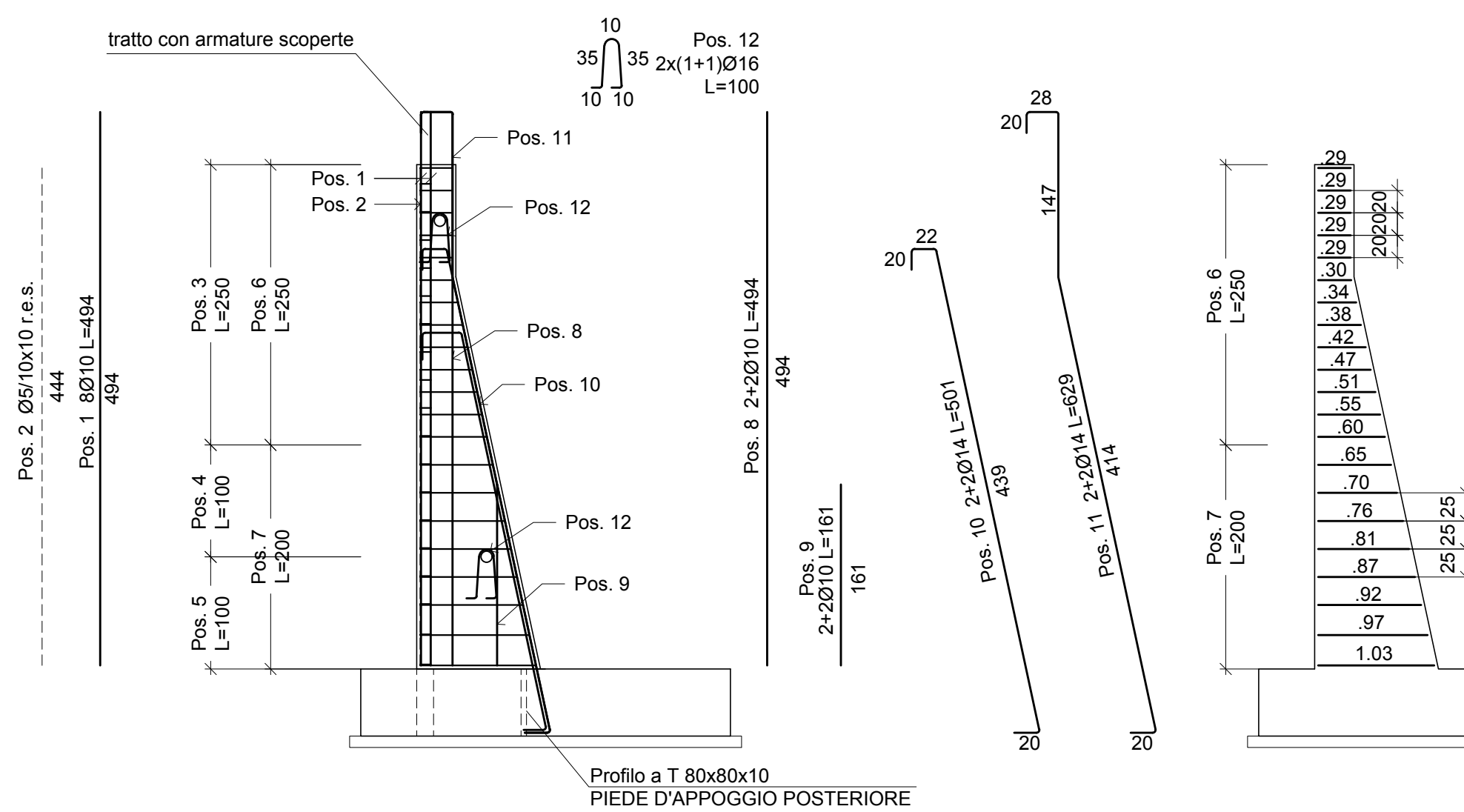


PROSPETTO LATERALE

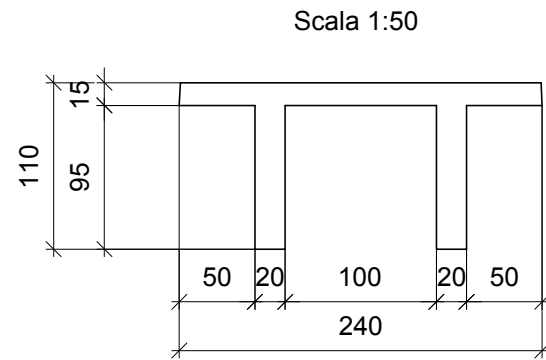


ARMATURA MURO H=var. 4.51+5.00 m

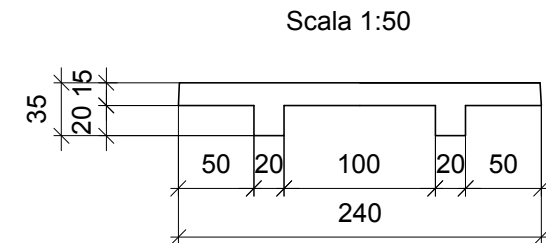
SEZIONE VERTICALE - CASO MURO Htot=5.00 m (Hpannello=4.50m; Hcordolo=0.50m)



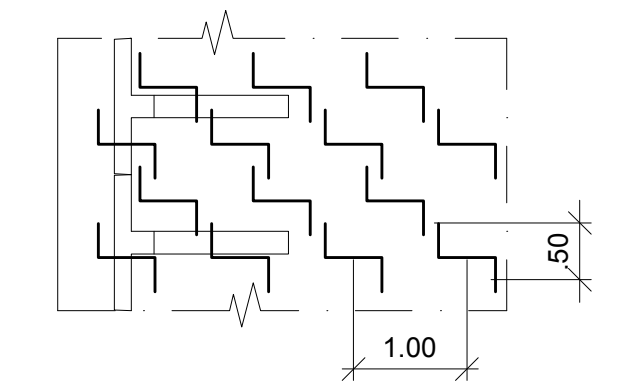
PIANTA QUOTA FONDAZIONE



PIANTA QUOTA IN TESTA

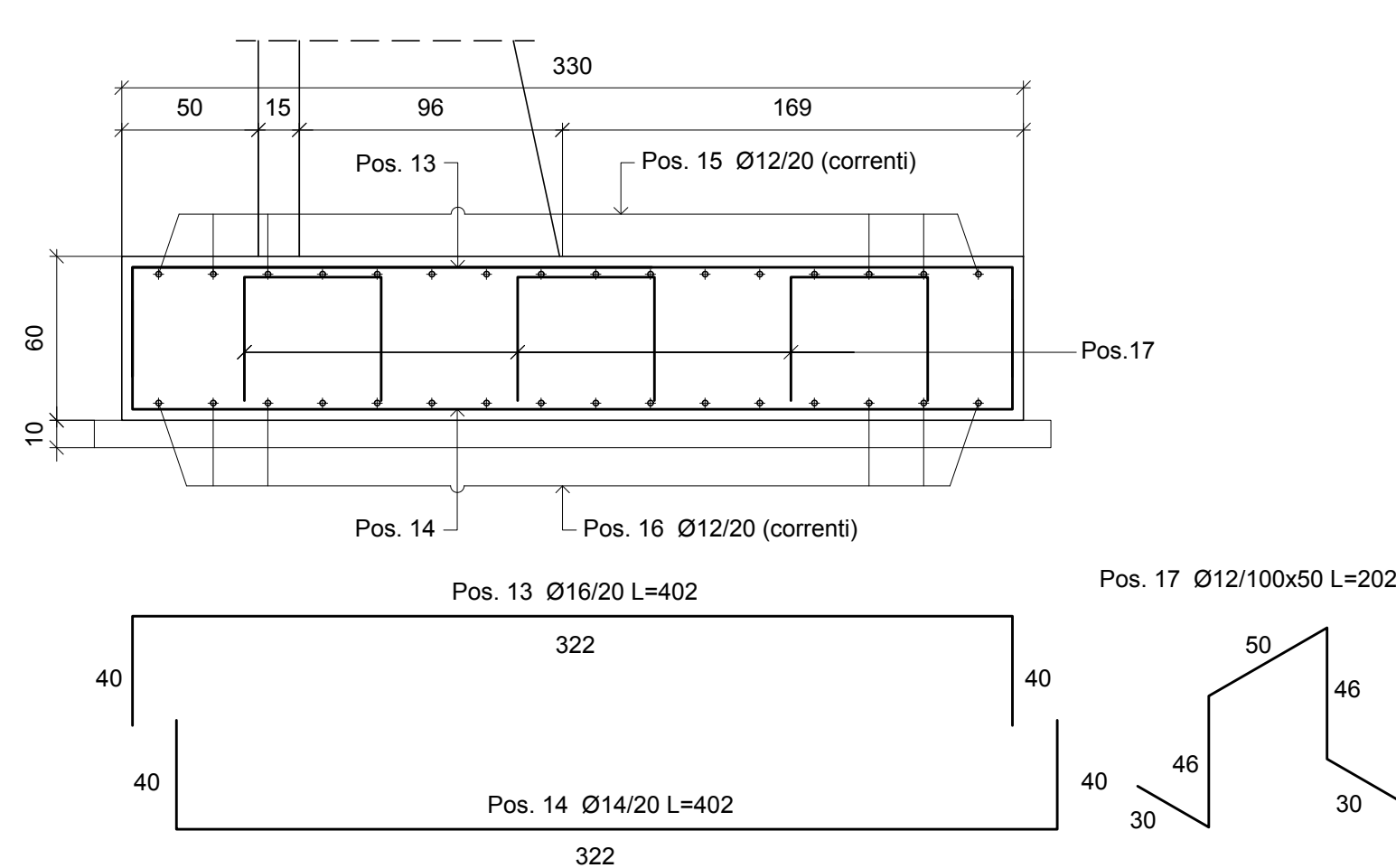


SCHEMA CAVALLOTTI



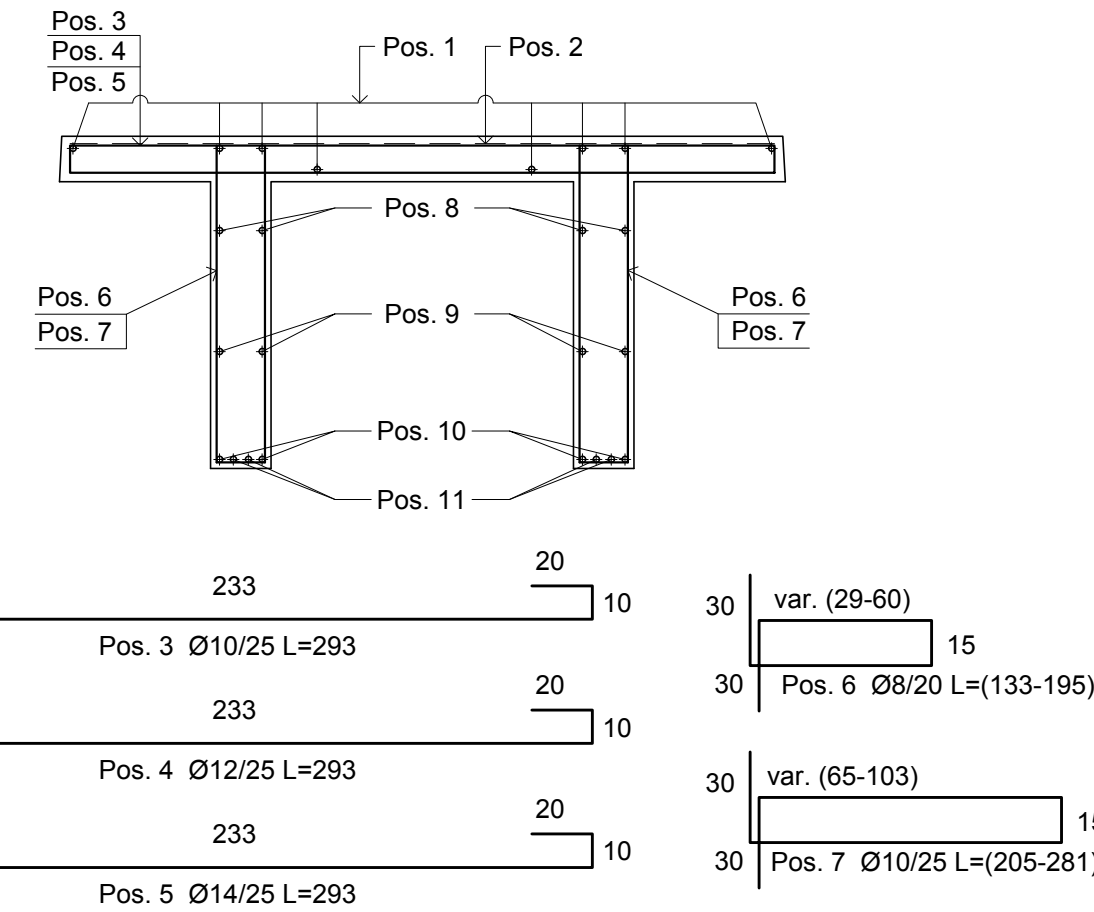
ARMATURA FONDAZIONE

SEZIONE - Scala 1:25



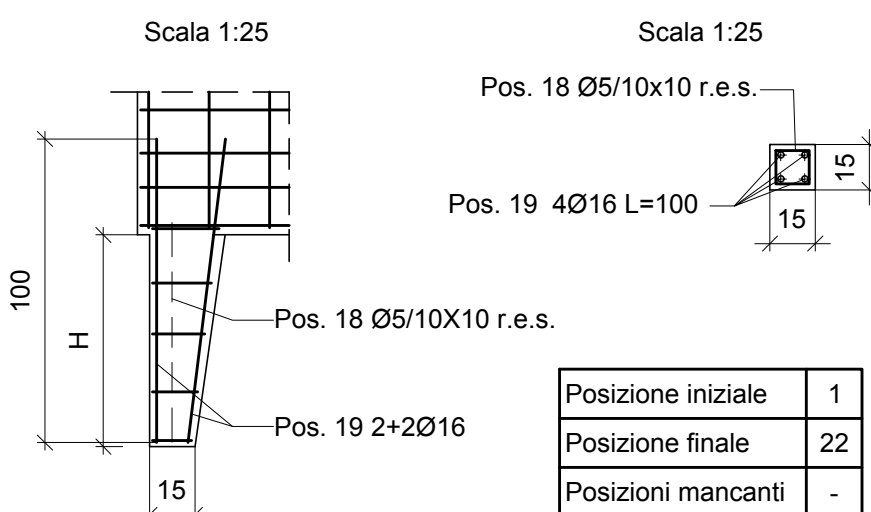
ARMATURA MURO

PIANTA - Scala 1:25



PIEDE D'APPOGGIO ANTERIORE

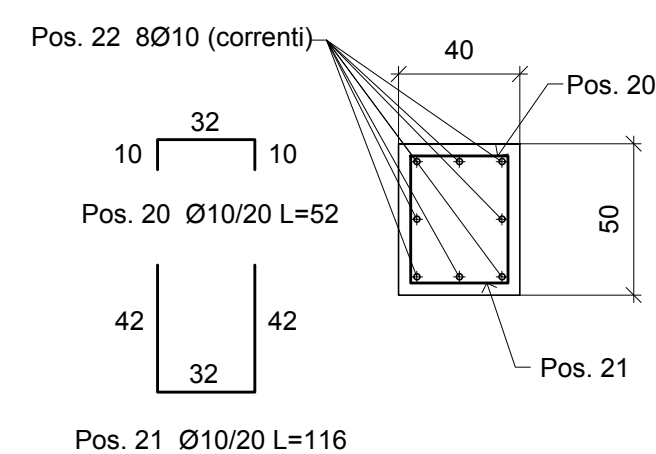
PROSPETTO



Posizione iniziale	1
Posizione finale	22
Posizioni mancanti	-

ARMATURA CORDOLO

SEZIONE - Scala 1:25



Per gli eventuali pannelli di dimensione speciale vanno considerati gli stessi diametri e passi della barre di armatura previste per i pannelli di dimensione standard, nonché costolature in dimensione e numero pari a quelle previste per questi ultimi.

PER LE PRESCRIZIONI SUI MATERIALI RIFERIRSI ALLA RELAZIONE DEI MATERIALI RELATIVA ALL' OPERA IN OGGETTO

		<h1>REGIONE DEL VENETO</h1>						
<h2>SUPERSTRADA A PEDAGGIO PEDEMONTANA VENETA</h2>								
<p>CONCESSIONARIO</p> <p>SPV SpA Via Inverio, 24/A 10146 Torino</p> <p>IL DIRETTORE TECNICO: Geom. Giovanni Salvatore D'Agostino</p>		<p>CONTRAENTE GENERALE</p> <p>SIS Scpa Via Inverio, 24/A 10146 Torino</p>						
<p>PROGETTISTA</p> <p>ORDINE INGEGNERI PROVINCIA TARANTO Dott. Ing. TURSO Adriano n° 1400</p> <p>Sezione A Super: Civile Ambientale Industriale Informazione</p>		<p>GEOLOGO</p> <p>ORDINE DEI GEOLOGI DEL VENETO ALESSIO L. N. 1922</p>						
<p>COORDINATORE PER LA SICUREZZA IN FASE DI ESECUZIONE</p> <p>INGEGNERE MASSIMILIANO RUZZO L. N. 1922 N° 5472/A</p>		<p>DIRETTORE DEI LAVORI</p> <p>ELISA BETA L. N. 1922 N° 8700/A</p>						
<p>N. PROGR. _____ CARTELLA N. _____</p>		<p>PROGETTO ESECUTIVO VARIAZIONE PROGETTUALE dal km 85+600 al km 85+900 e dal km 83+200 al km 84+200</p>						
<p>TITOLO ELABORATO:</p> <p>PROGETTO DELL'INFRASTRUTTURA OPERE D'ARTE MINORI DI SOSTEGNO TR3D007-S - MURO PREFABBRICATO Carpenteria e armatura - Tav. 3</p>		<p>LOTTO 3 - TRATTA "D" Dal Km 75+625 al Km 87+700</p>						
<p>P[V]V[S]R[A]P[TR]3[D]007-003[S]003[D]A[0] SCALA: 1:25 - 1:50</p>								
REV.	CL.	DESCRIZIONE	REDATTO	DATA	VERIFICATO	DATA	APPROVATO	DATA
0	PR	Integrazione progetto esecutivo relativa alla variazione progettuale dal km 85+600 al km 85+900 e dal km 83+200 al km 84+200	SIPAL	30/09/2020	SIPAL	01/10/2020	SIS	02/10/2020
<p>IL RESPONSABILE DEL PROCEDIMENTO:</p> <p>Dott. Ing. Elisabetta Pellegrini</p>							<p><input type="checkbox"/> VALIDAZIONE: PROTOCOLLO: _____ DEL: _____</p>	