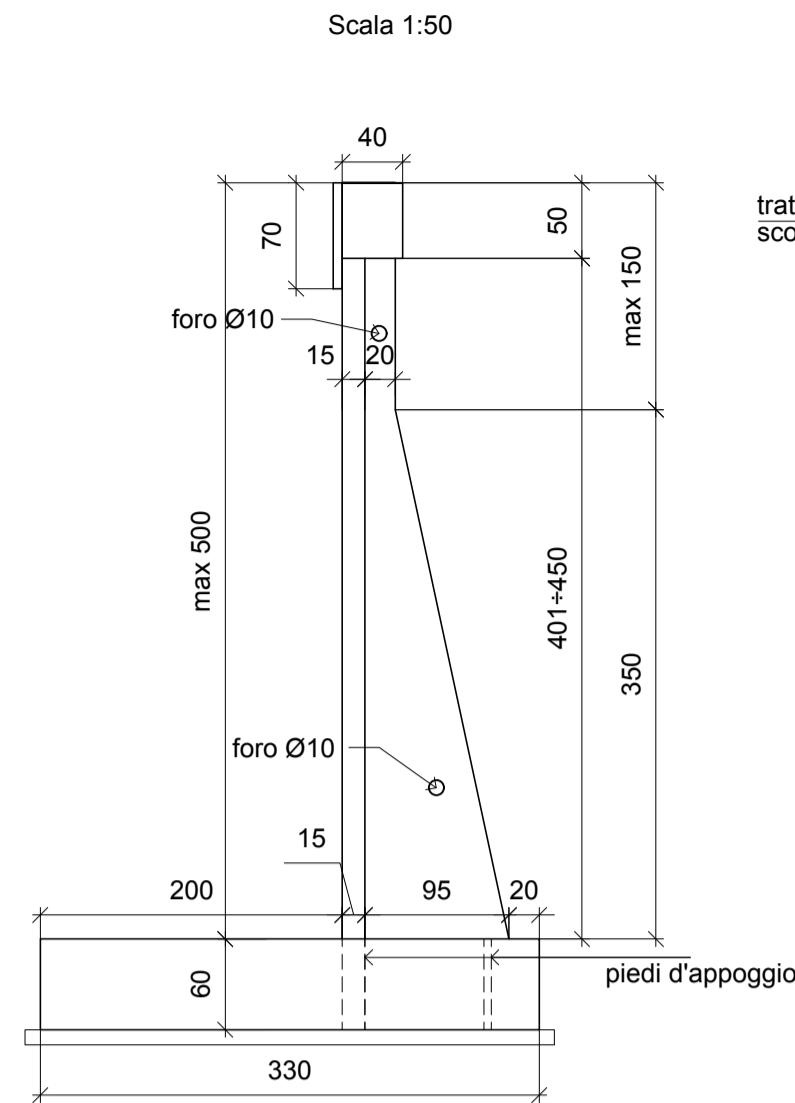
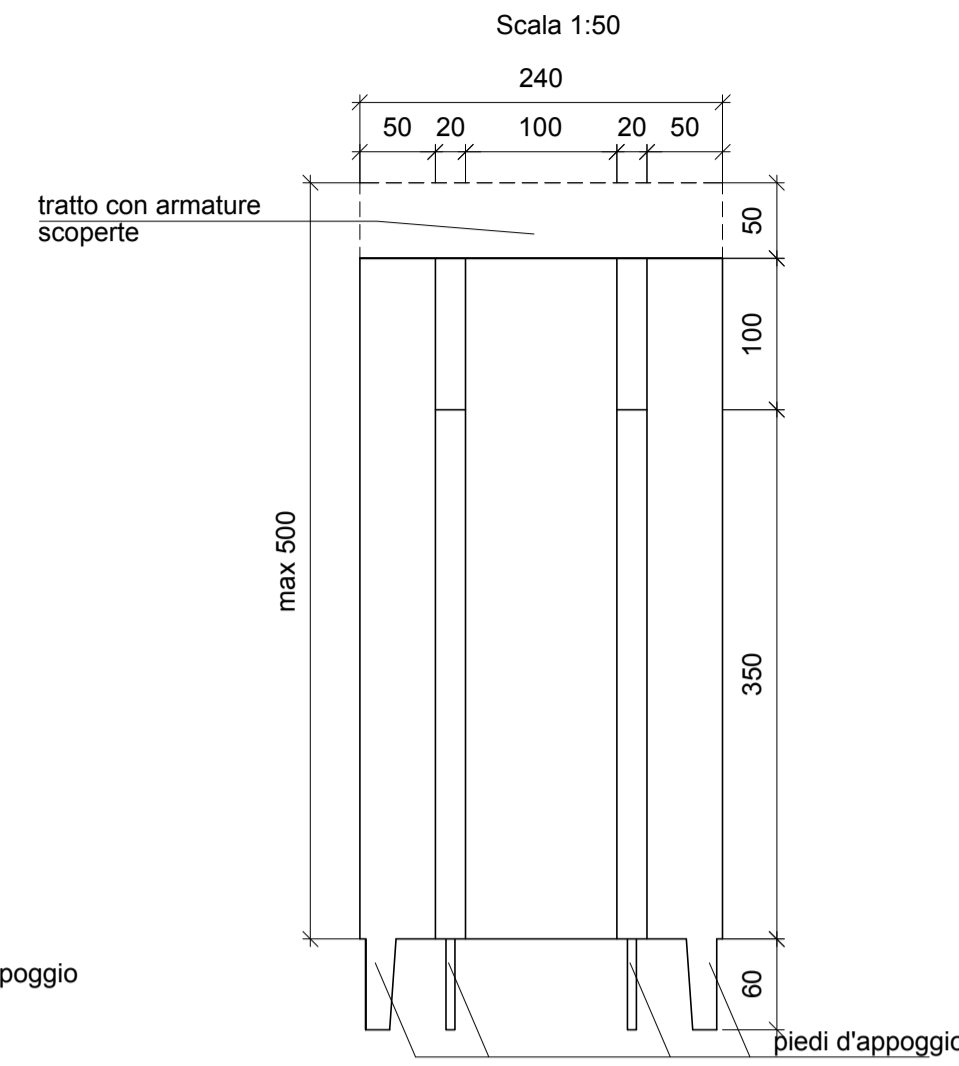


CARPENTERIA MURO H=var. 4.51+5.00 m

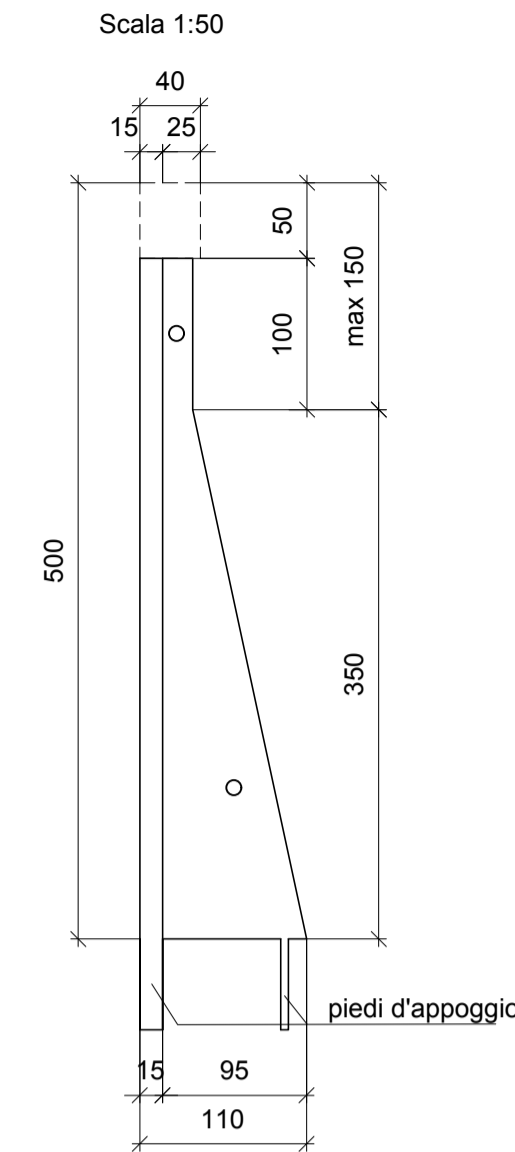
SEZIONE LATERALE



PROSPETTO POSTERIORE

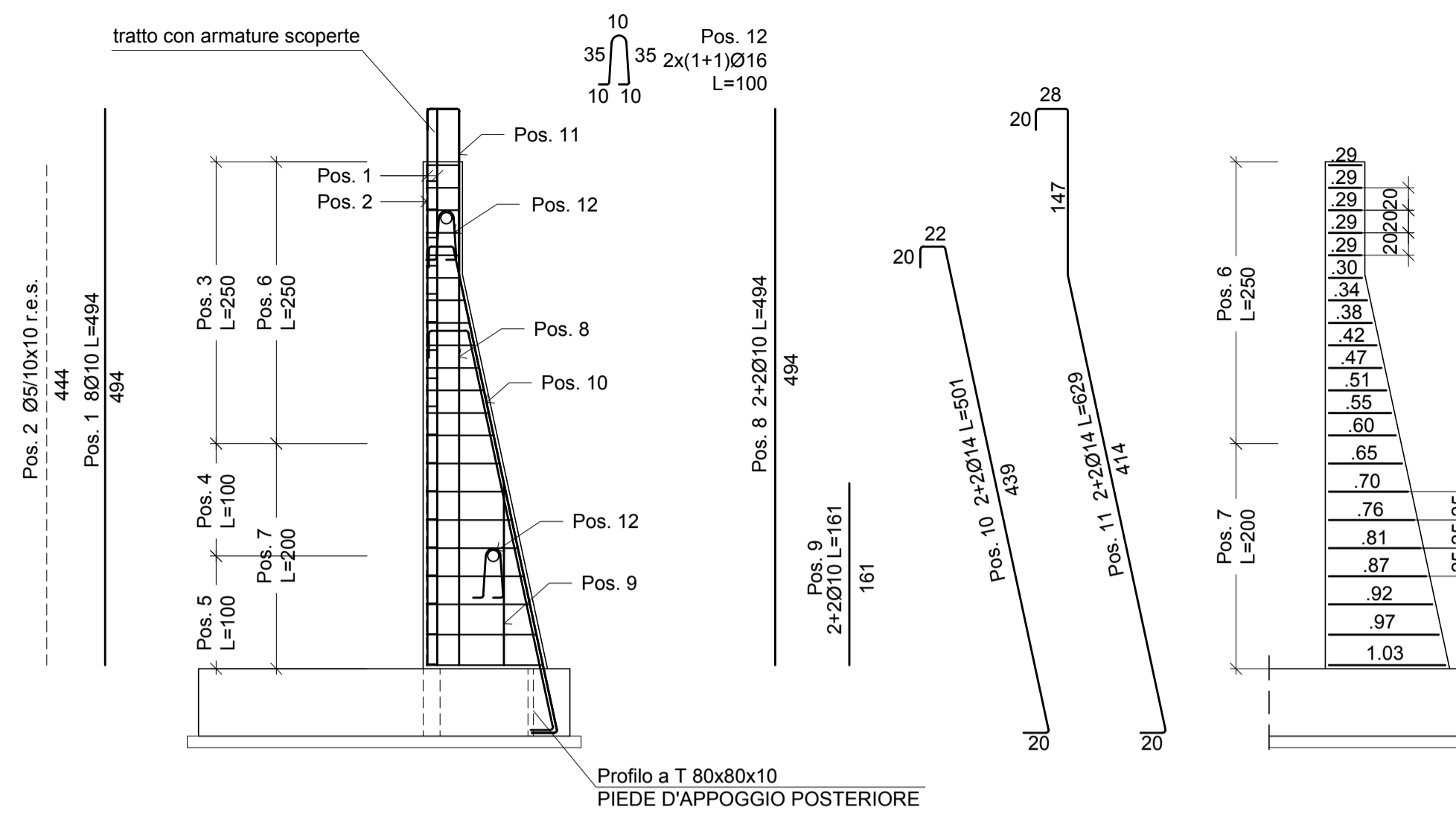


PROSPETTO LATERALE

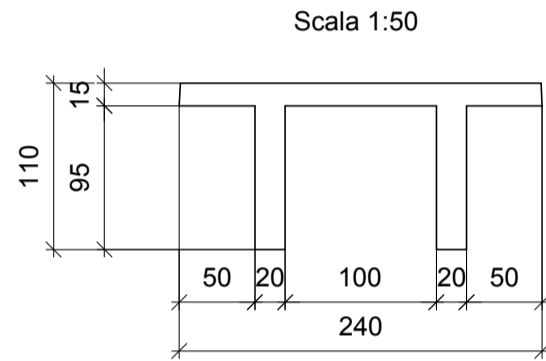


ARMATURA MURO H=var. 4.51+5.00 m

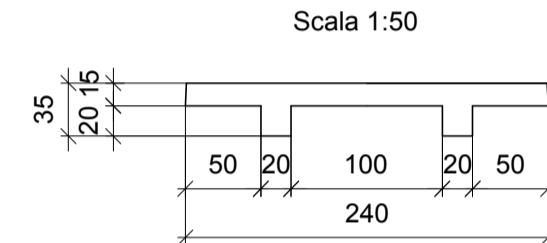
SEZIONE VERTICALE - CASO MURO Htot=5.00 m (Hpannello=4.50m; Hcordolo=0.50m)



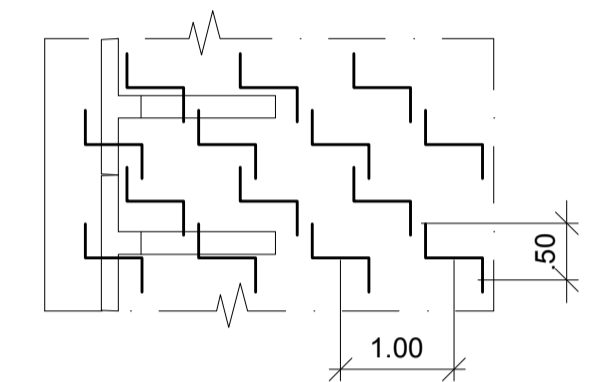
PIANTA QUOTA FONDAZIONE



PIANTA QUOTA IN TESTA

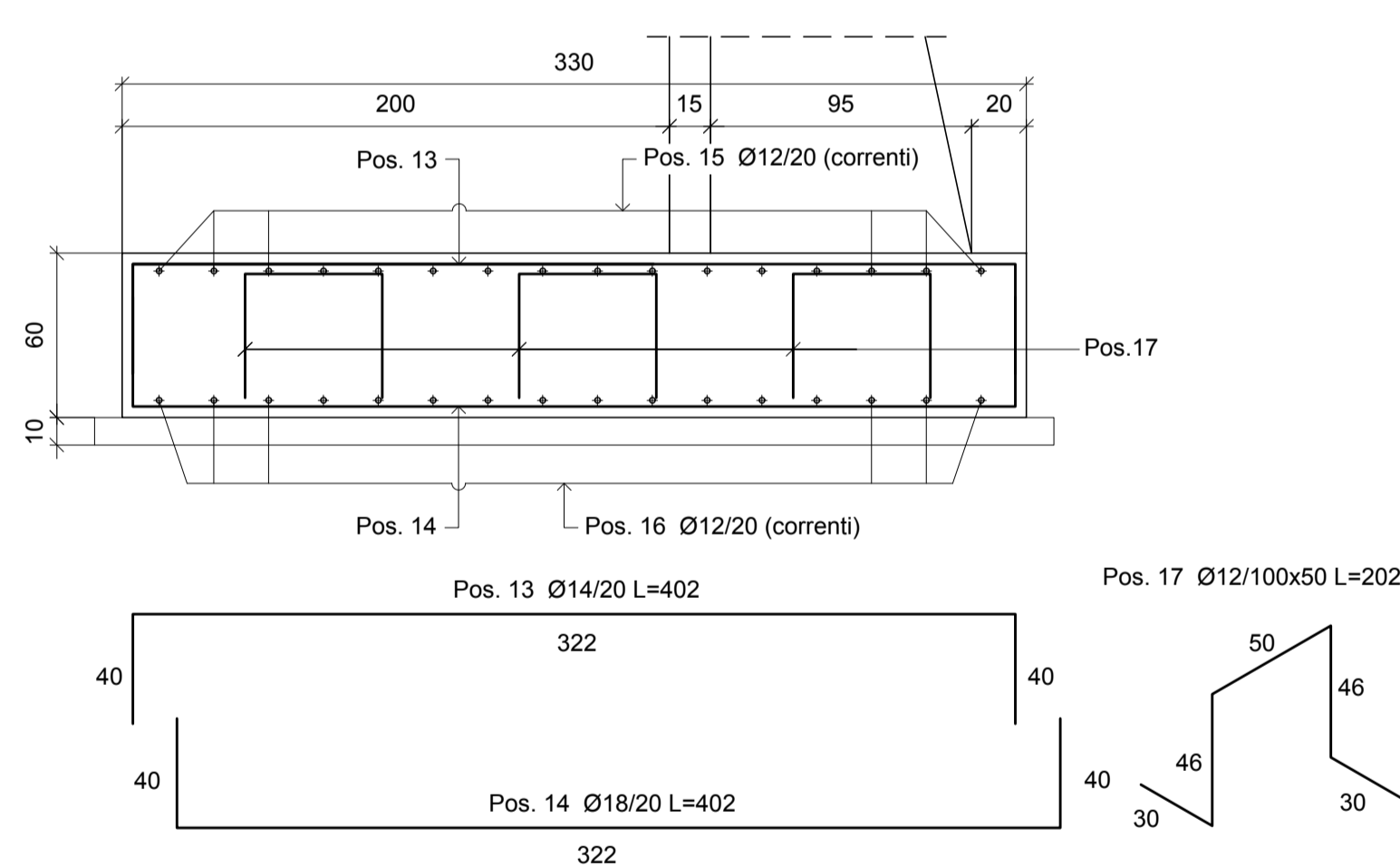


SCHEMA CAVALLOTTI



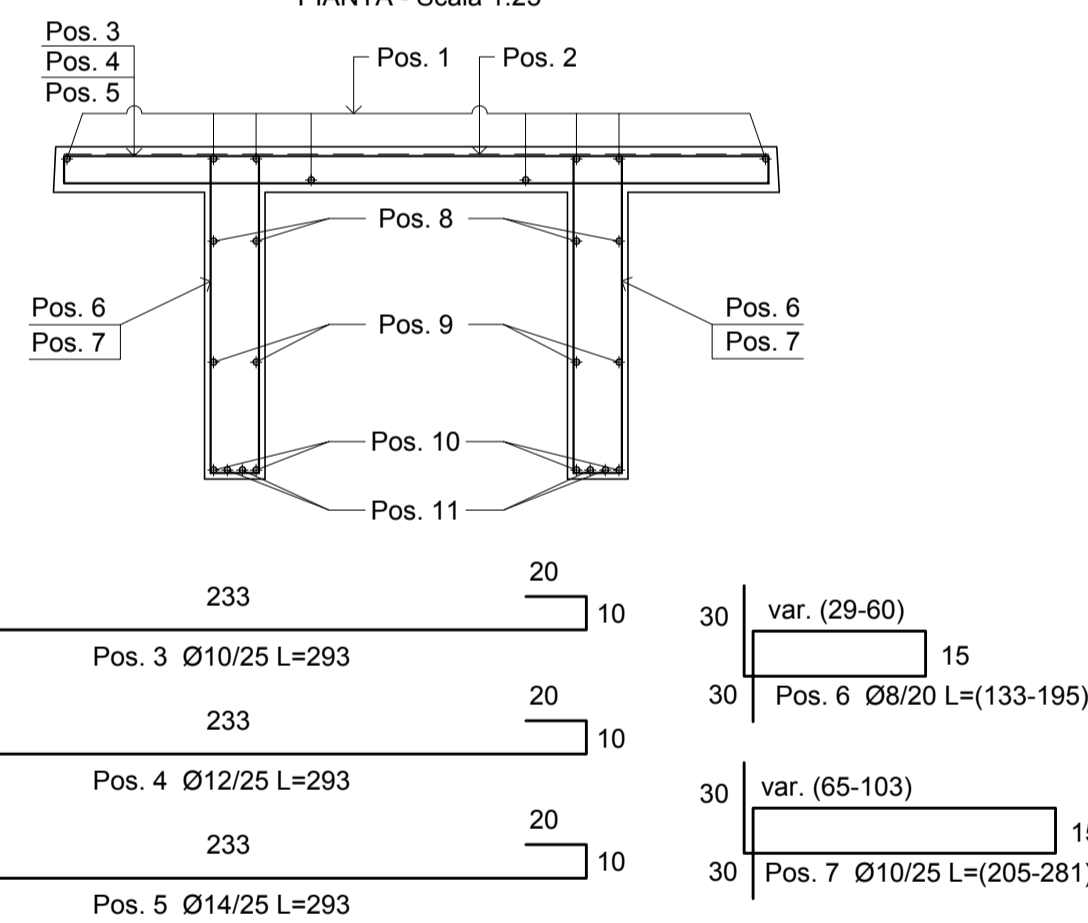
ARMATURA FONDAZIONE

SEZIONE - Scala 1:25



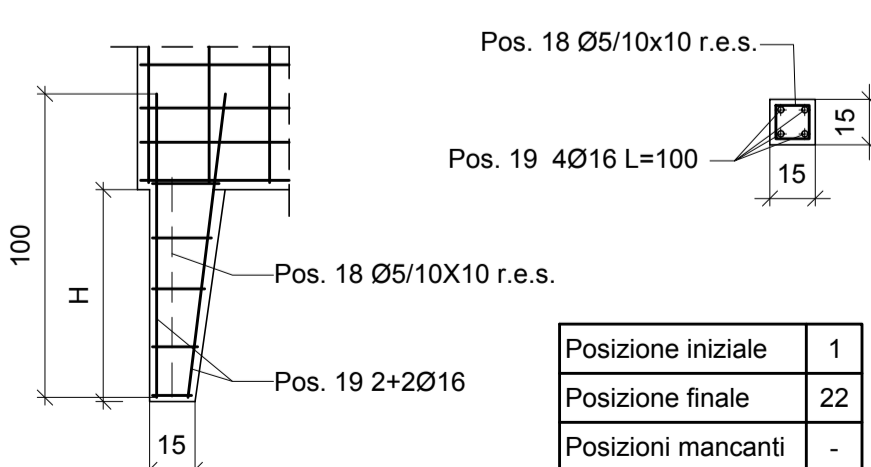
ARMATURA MURO

PIANTA - Scala 1:25



PIEDE D'APPOGGIO ANTERIORE

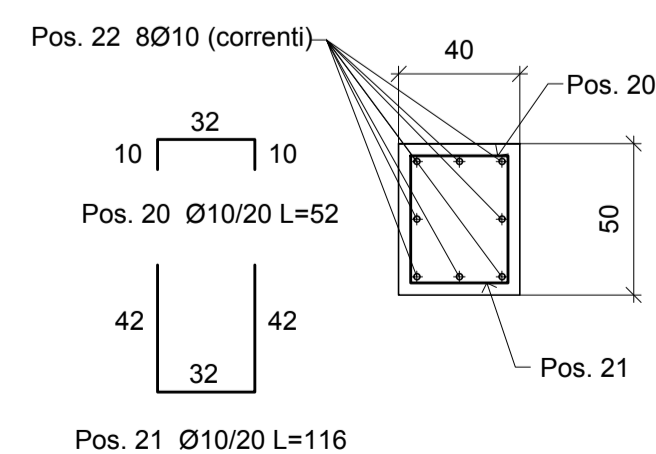
PROSPETTO



Posizione iniziale	1
Posizione finale	22
Posizioni mancanti	-

ARMATURA CORDOLO

SEZIONE - Scala 1:25



Per gli eventuali pannelli di dimensione speciale vanno considerati gli stessi diametri e passi della barre di armatura previste per i pannelli di dimensione standard, nonché costolature in dimensione e numero pari a quelle previste per questi ultimi.

PER LE PRESCRIZIONI SUI MATERIALI RIFERIRSI ALLA RELAZIONE DEI MATERIALI RELATIVA ALL' OPERA IN OGGETTO

 <h2 style="margin: 0;">REGIONE DEL VENETO</h2>								
<h3 style="margin: 0;">SUPERSTRADA A PEDAGGIO PEDEMONTANA VENETA</h3>								
CONCESSIONARIO  SPV SpA Via Inverio, 24/A 10146 Torino IL DIRETTORE TECNICO: Geom. Giovanni Salvatore D'Agostino	CONTRAENTE GENERALE  SIS Scpa Via Inverio, 24/A 10146 Torino							
PROGETTISTA ORDINE INGEGNERI PROVINCIA TARANTO Dott. Ing. TURSO Adriano n° 1400 Sezione A Super: Civile Ambientale Industriale Informazione	GEOLOGO  ALESSIO L. N. 202							
COORDINATORE PER LA SICUREZZA IN FASE DI ESECUZIONE  INGEGNERE MASSIMILIANO RUZZO n° 5472/A	DIRETTORE DEI LAVORI  ELNA MARIA REPETTO n° 8700/A							
N. Progr. _____	PROGETTO ESECUTIVO VARIAZIONE PROGETTUALE dal km 85+600 al km 85+900 e dal km 83+200 al km 84+200	LOTTO 3 - TRATTA "D" Dal Km 75+625 al Km 87+700						
TITOLO ELABORATO: PROGETTO DELL'INFRASTRUTTURA OPERE D'ARTE MINORI DI SOSTEGNO TR3D007-S - MURO PREFABBRICATO Carpenteria e armatura - Tav. 4								
PVVSRAPIRTR3D007-003S004DA0 SCALA: 1:25 - 1:50								
REV.	CL.	DESCRIZIONE	REDATTO	DATA	VERIFICATO	DATA	APPROVATO	DATA
0	PR	Integrazione progetto esecutivo relativa alla variazione progettuale dal km 85+600 al km 85+900 e dal km 83+200 al km 84+200	SIPAL	30/09/2020	SIPAL	01/10/2020	SIS	02/10/2020
IL RESPONSABILE DEL PROCEDIMENTO: Dott. Ing. Elisabetta Pellegrini			<input type="checkbox"/> VALIDAZIONE: PROTOCOLLO: _____ DEL: _____					

P.V. 2020_07_15_3.0_003_004_D.A. Arm. Ing.