

REGIONE SICILIANA

COMUNE DI LAMPEDUSA E LINOSA

LAVORI PER LA MESSA IN SICUREZZA E RIQUALIFICA DEL PORTO SCALO VECCHIO DI LINOSA AI SENSI DELL'ART. 5 DELLA L.R. 21/1998

PROGETTO DI FATTIBILITÀ TECNICA ED ECONOMICA

All.b.7.2 - Impianti tecnologici - particolari

Palermo: 27 DIC. 2018

Il Sindaco:



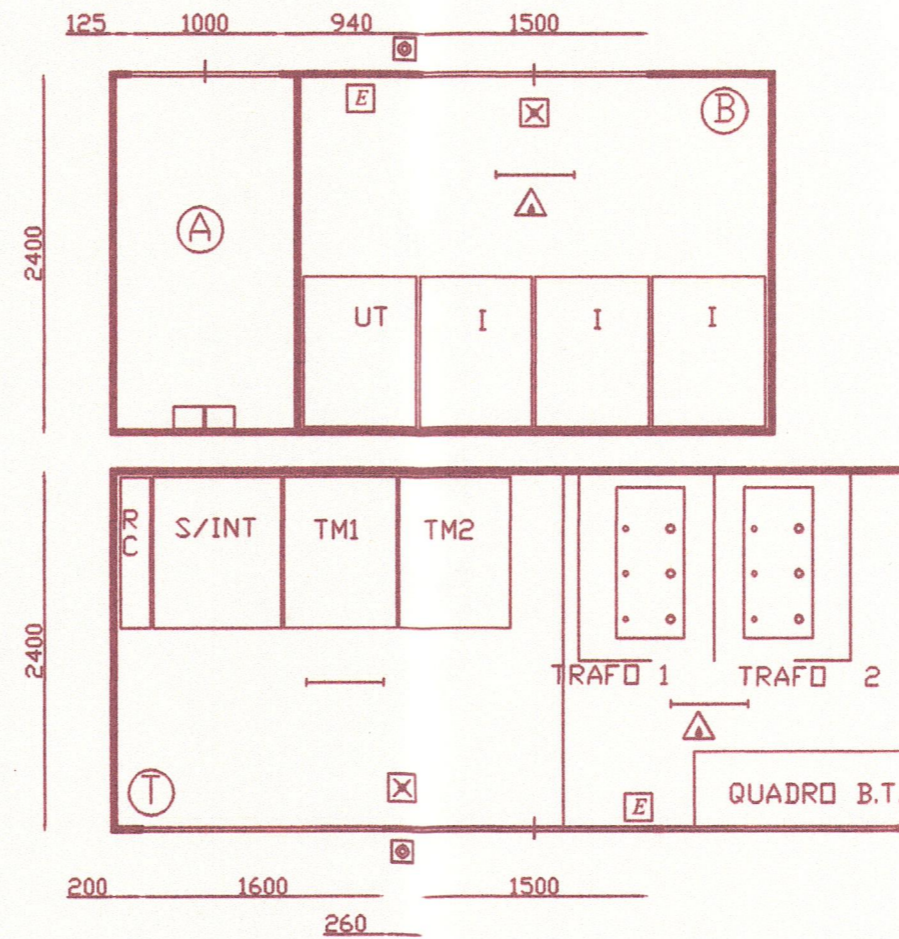
Redatto da:

Ing. A. Averna
Ing. F. Giordano

Collaborazione:

Sigma Ingegneria S.r.l.

SIGMA Ingegneria S.r.l.
Via Della Libertà 201/A
90143 Palermo
P.I. 02639510025

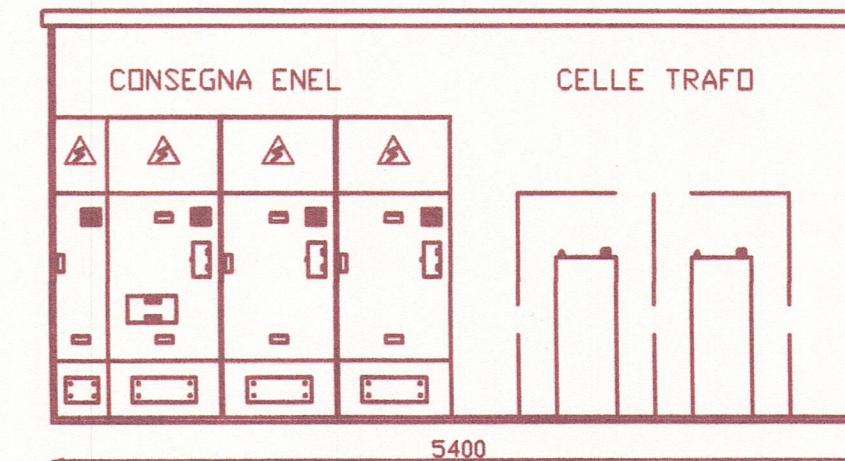
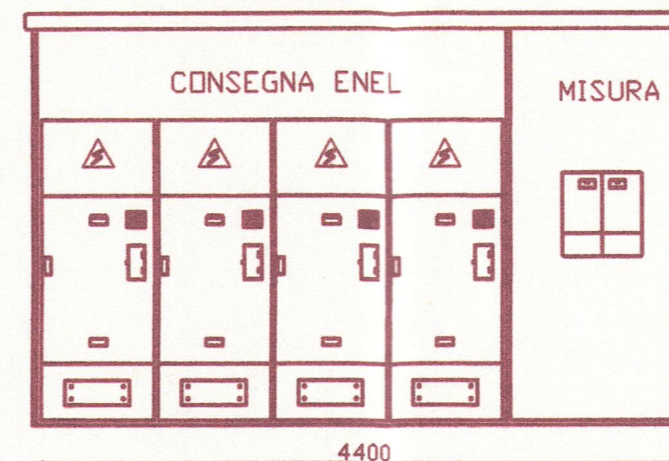


LEGENDA LOCALI

- Ⓐ VANO MISURA
- Ⓑ VANO ENEL
- Ⓓ VANO TRAFMATORI

LEGENDA LOCALI

- ⊗ LAMPADA DI EMERGENZA DEL TIPO PORTATILE 1X18 W
- APPARECCHIO ILLUMINAZIONE 1X36 W
- E ESTINTORE DA 5 KG A POLVERE
- @ PULSANTE DI EMERGENZA ESTERNO SOTTOVETRO
- GABBIA PROTEZIONE
- △ APPARECCHI ELETTRICI CON GRADO DI PROTEZIONE IP65



IL RUP: