

REGIONE SICILIANA

COMUNE DI LAMPEDUSA E LINOSA

**LAVORI PER LA MESSA IN SICUREZZA E
RIQUALIFICA DEL PORTO SCALO VECCHIO DI
LINOSA AI SENSI DELL'ART. 5 DELLA L.R. 21/1998**

PROGETTO DI FATTIBILITÀ TECNICA ED ECONOMICA

All.b.8.1 - Attrezzature di arredo e opere portuali

Palermo: 27 DIC. 2018

Il Sindaco:



IL RUP:



Redatto da:

Ing. A. Averna
Ing. F. Giordano

Collaborazione:

Sigma Ingegneria S.r.l.

Sigma Ingegneria S.r.l.
Via... 201/A
Palermo
P.I. 0274510026



ANELLO DI ATTRACCO

BITTA IN GHISA

BITTA IN GHISA A COLONNA

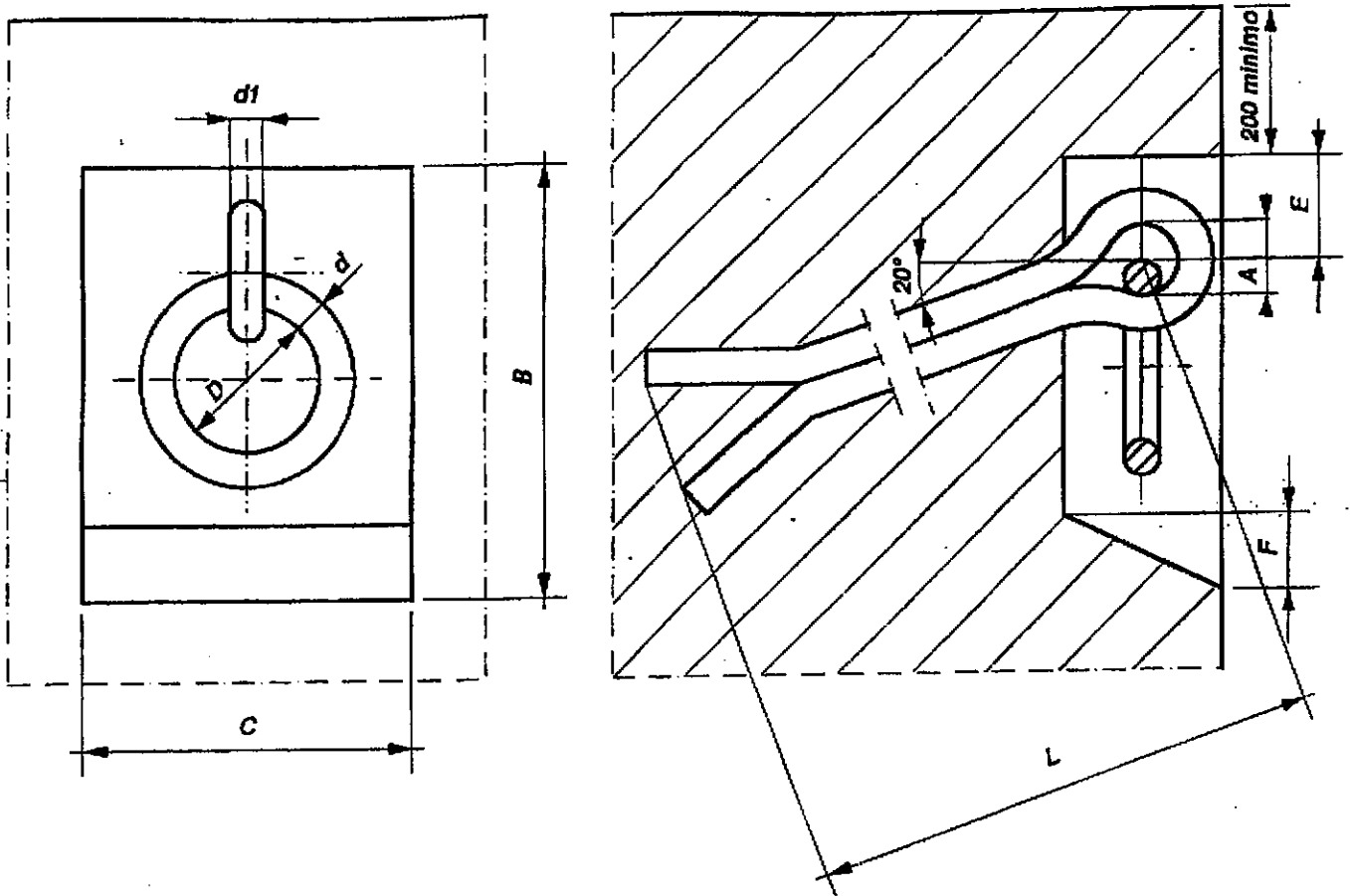
COLONNINA DI EROGAZIONE

PARABORDI A DELTA

PARASPIGOLI PER BENCHINE

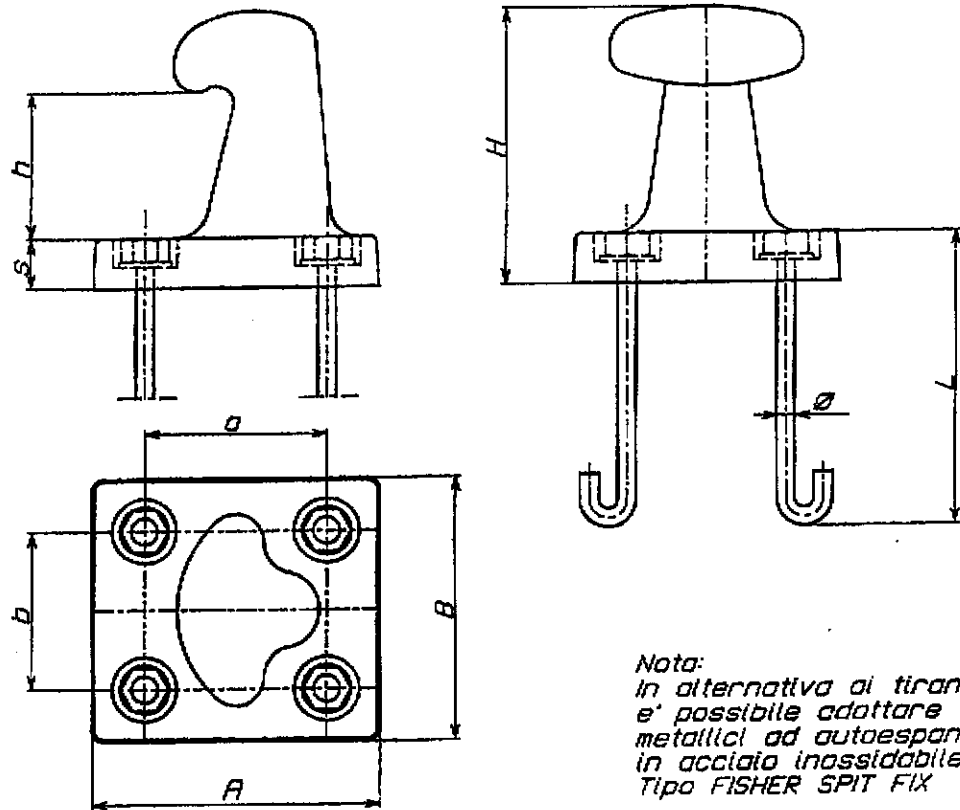
APPRODO ALISCAFO

ANELLO DI ATTRACCO



TIPO	CARICO MAX ton	D	d Ø	d ₁ Ø	A	B	C	E	F	H	L	PESO ANELLO Kg	PESO STAFFA Kg
AC1	10	130	28	28	56	395	300	95	65	125	450	2.4	5.1
AC2	20	150	38	38	76	460	350	110	75	170	550	5.3	11.8
AC3	30	200	48	48	96	590	450	140	100	215	750	11.1	25.1
AC4	40	220	55	55	110	660	500	160	110	245	800	16.1	33.5
AC5	50	250	60	60	120	740	565	175	125	270	950	21.7	45.7

BITTA IN GHISA

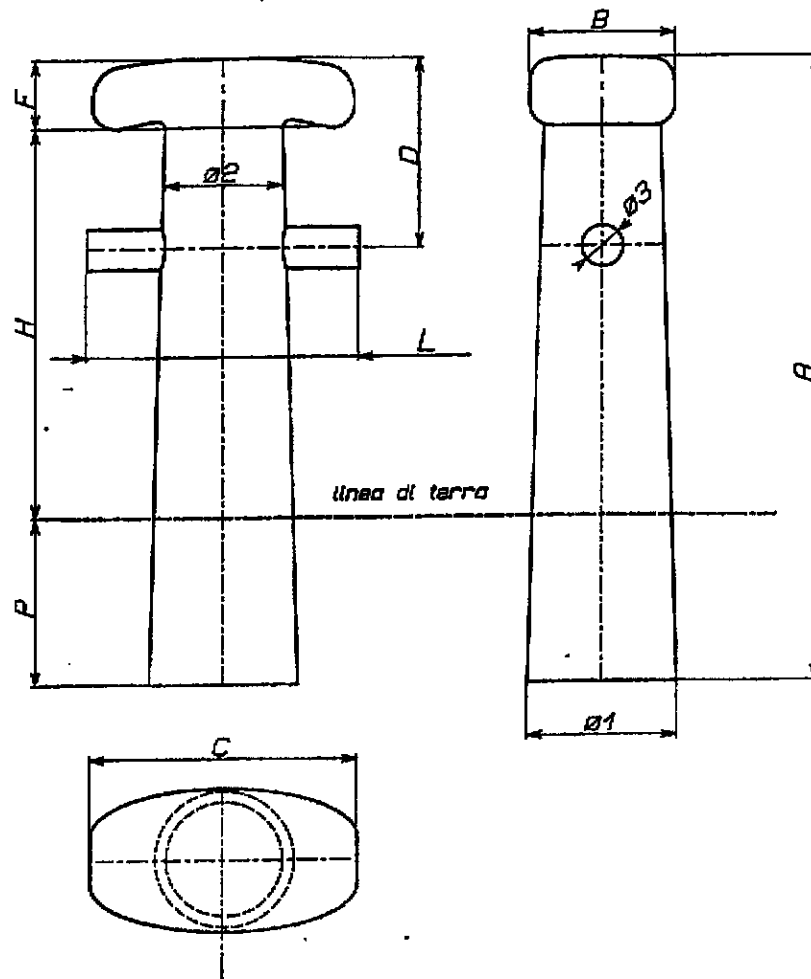


Nota:
In alternativa ai tiranti indicati,
e' possibile adottare tasselli
metallici ad autoespansione
in acciaio inossidabile
Tipo FISHER SPIT FIX

Tipo	dimensioni caratteristiche							carica (tonn.)		Peso Kg.	coeff. sicurezza = 4	Tiranti di fissaggio					
	A	B	H	a	b	h	s	nomln.	rott.			ø	L	fil.	Peso tot. Kg.		
TH5	196	176	172	130	110	85	30	2.5	10	13				12	250	M12	1,25
								5.0	20					16	250	M16	3
								7.5	30					16	250	M16	3
TH10	236	216	225	156	136	120	40	7.5	30	20				20	250	M20	4
								10	40					20	400	M20	5,5
								15	60					22	500	M22	8,5
TH20	312	272	332	210	170	200	45	15	60	38				24	500	M24	10
								20	80					30	600	M30	18,5
								30	120					30	600	M30	18,5

Riferimenti per i materiali adottati: Bitta in ghisa UNI 185 - ISO 1083
Tiranti in acciaio ASTM A193 Gr. B7
Dadi in acciaio ASTM A194 Gr. 2H

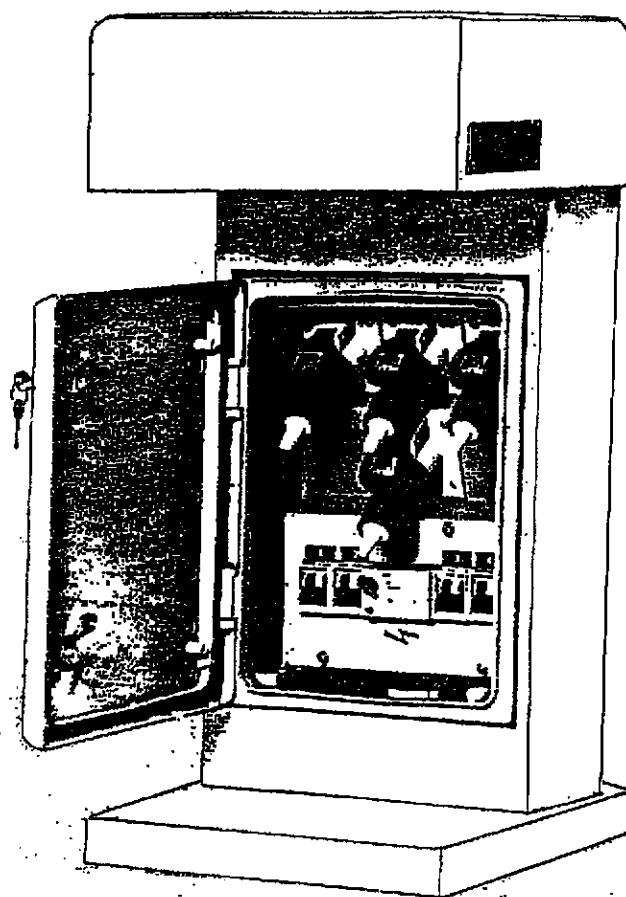
BITTA IN GHISA A COLONNA



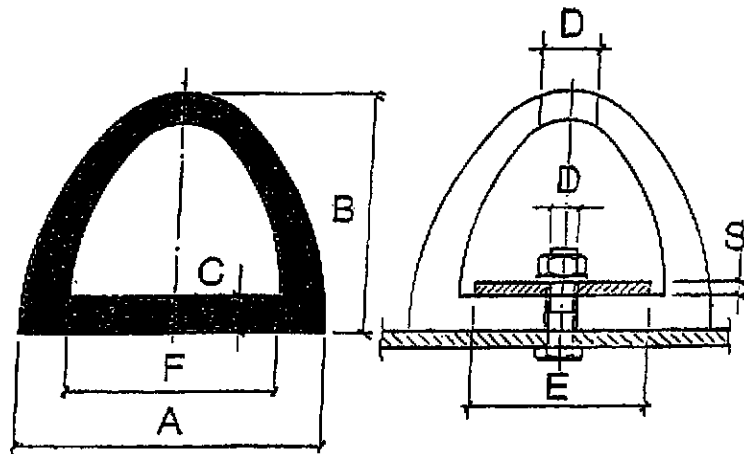
N.B. I dati informativi sotto riportati sono puramente indicativi

Tipo	dimensioni caratteristiche									carica (tonn.)		Peso Kg.	coeff. di sicur. = 4	
	A	B	C	D	F	H	L	P	ø1	ø2	ø3			nomin.
BC50	1290	300	550	390	140	800	560	350	285	240	85	50	200	450
BC100	1290	300	550	390	140	400	560	750	285	240	85	100	400	450

COLONNINA DI EROGAZIONE

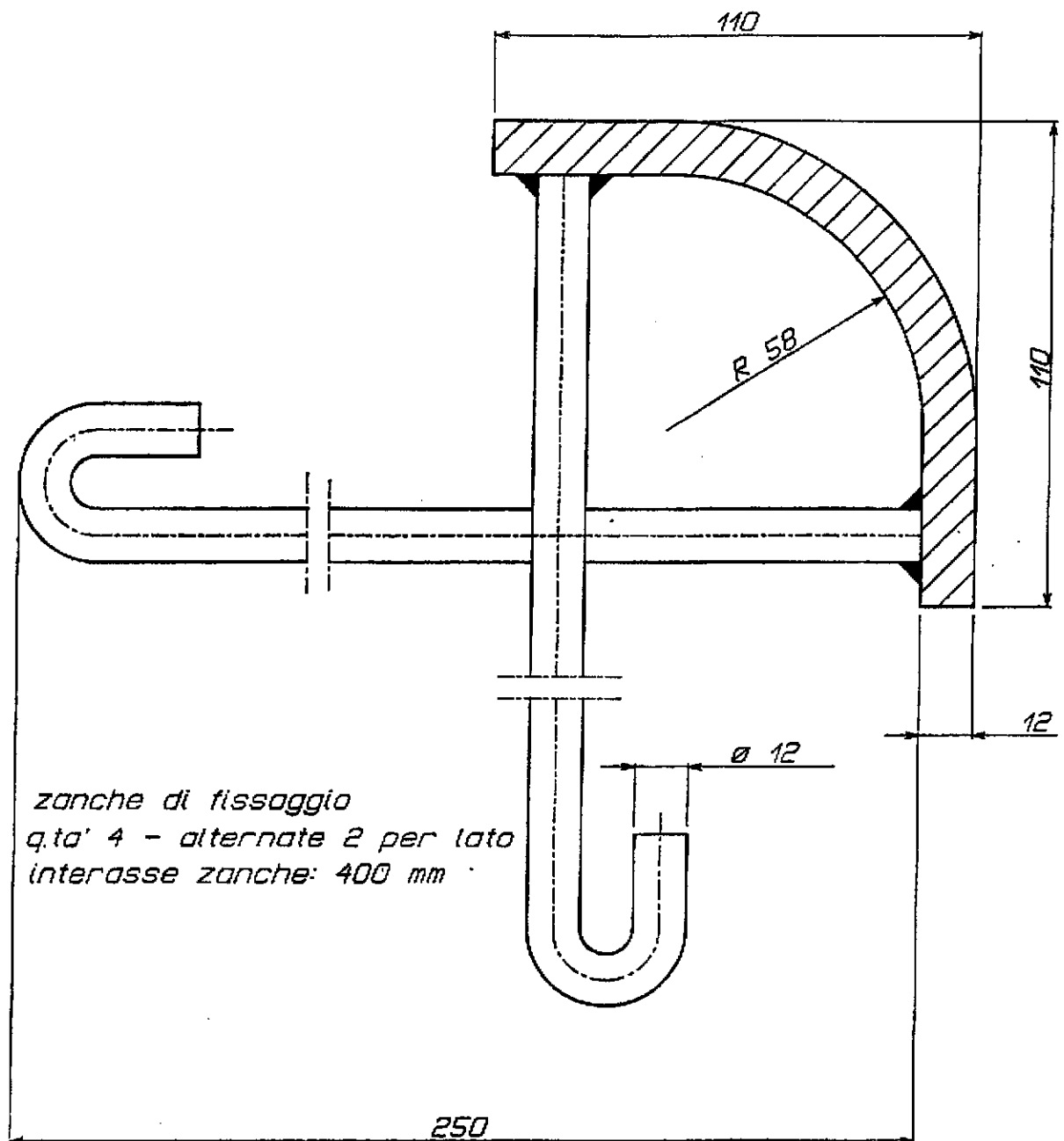


PARABORDI A DELTA

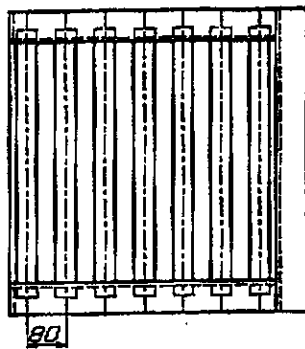
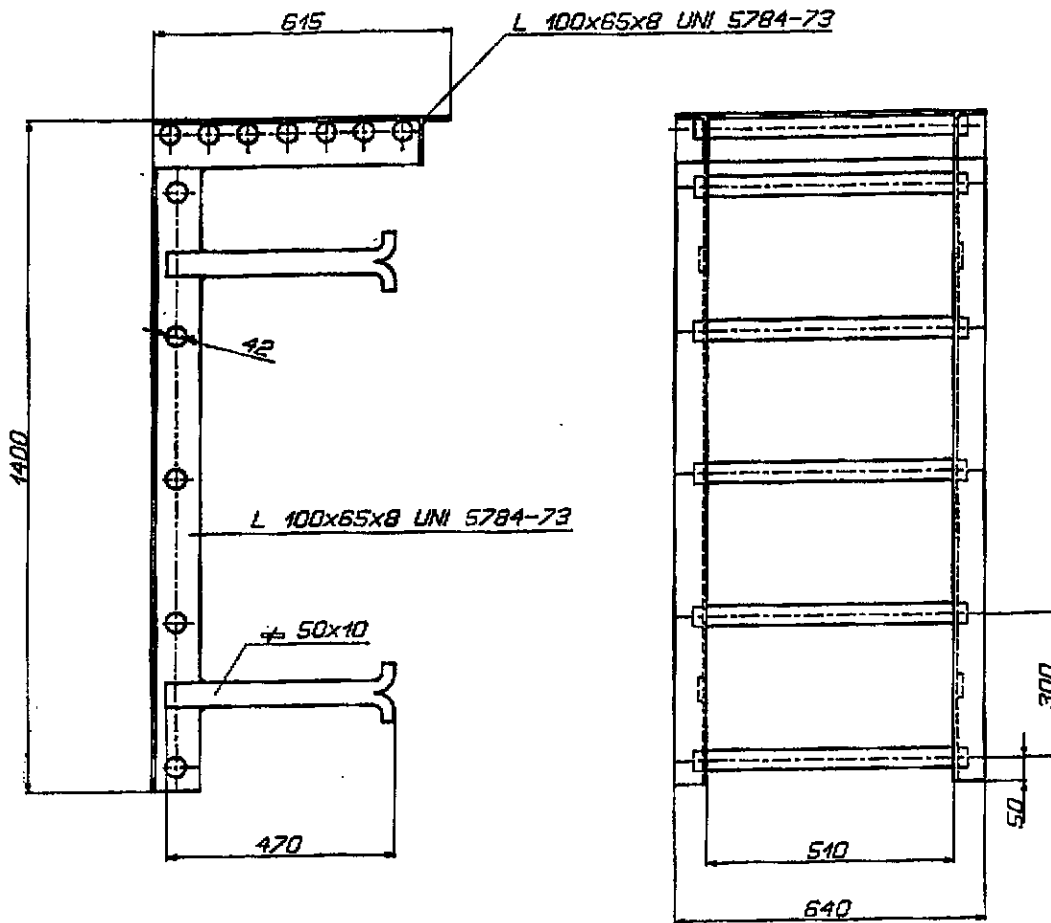


TIPO TYPE	A	B	C	F	Peso Weight Kg/m.	MONTAGGIO-FIXING				
						d	D	E	S	Interasse centre to centre
1	160	128	17	110	7	8	.	80	8	500
2	160	128	28	96	12.5	10	Ø superiore al Ø cassa chiave	80	8	500
3	160	128	32	82	17	12	Ø superiore to Ø of key.	70	8	500

PARASPIGOLI PER BANCHINE

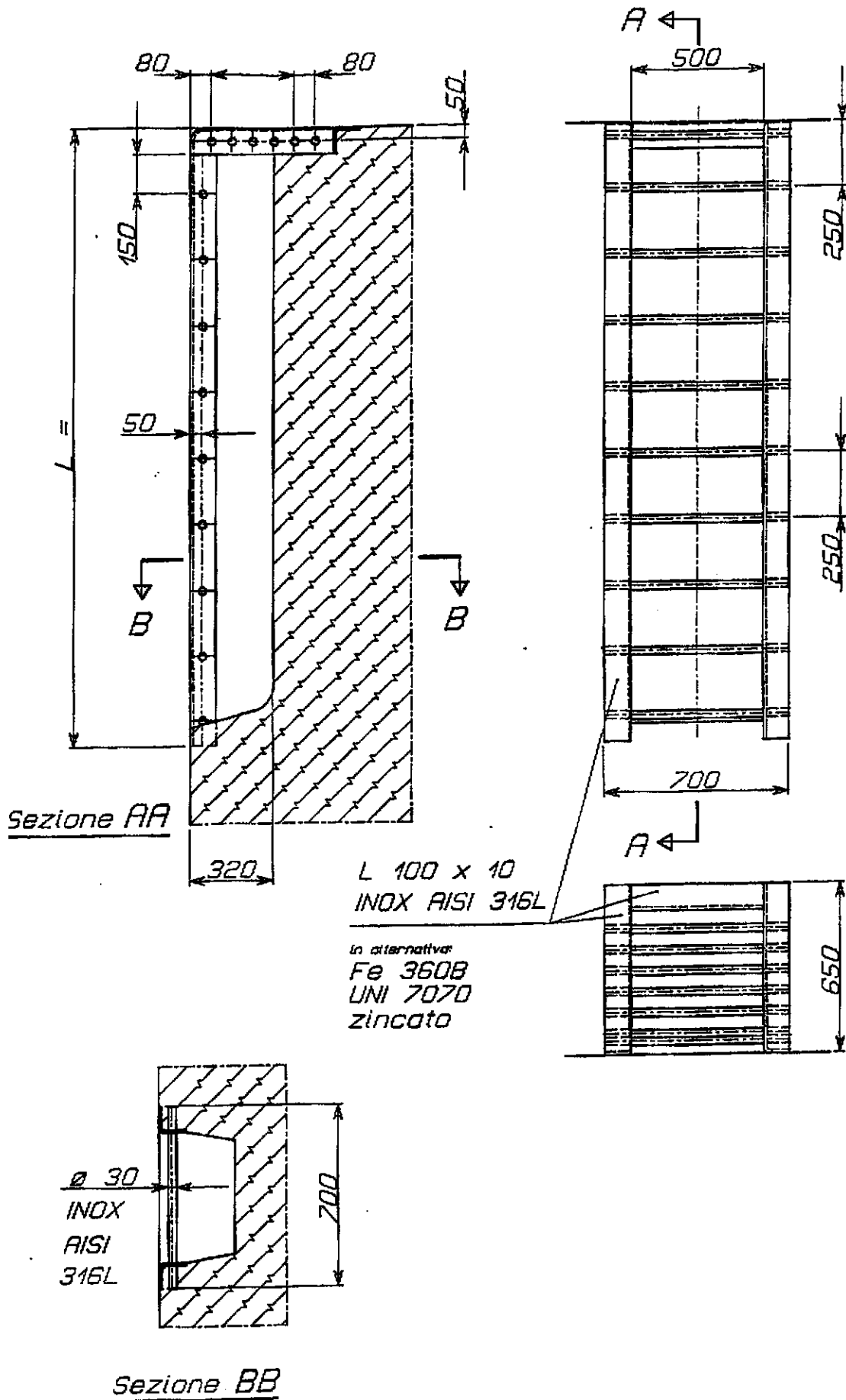


SCALETTA MARINARA

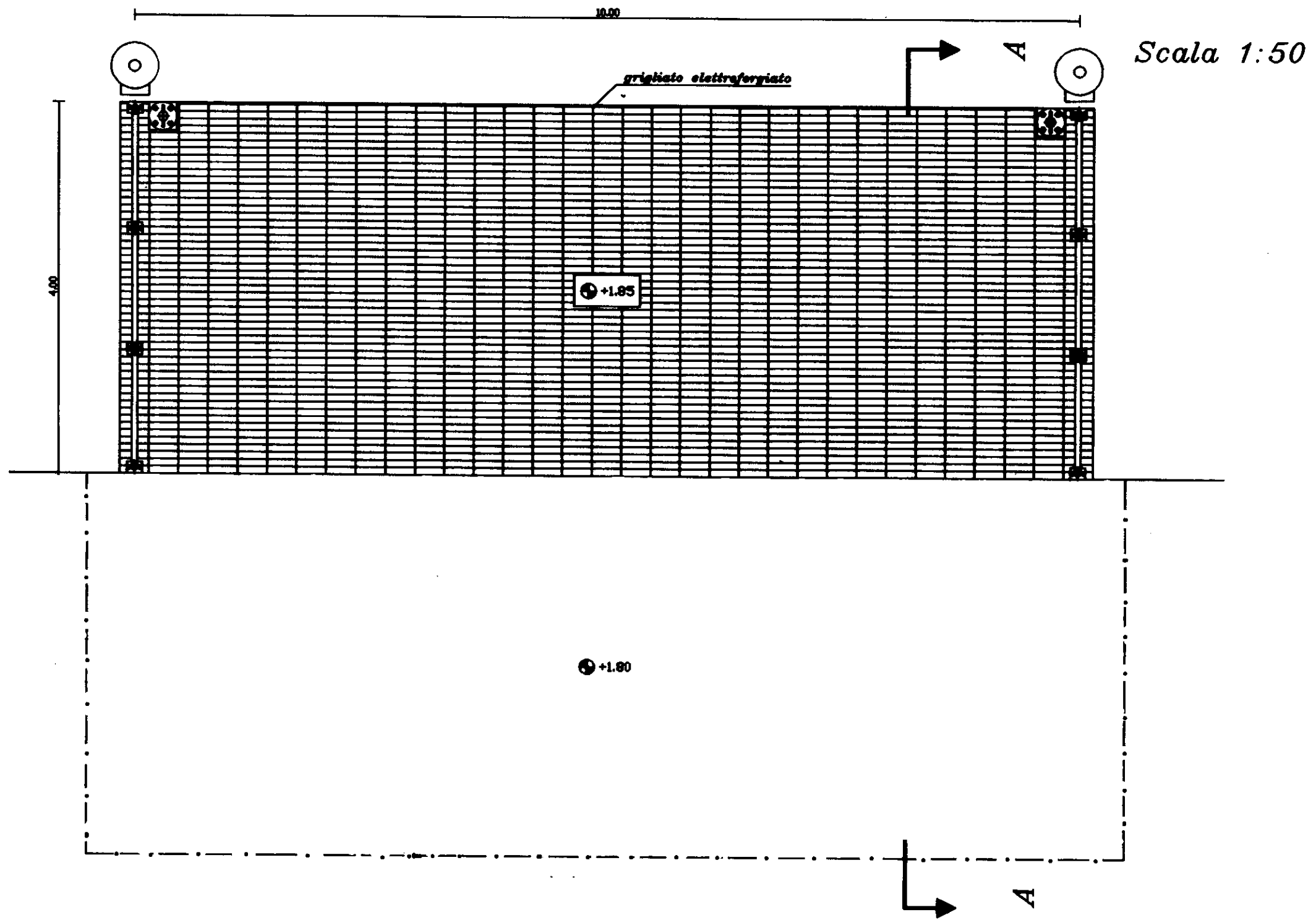


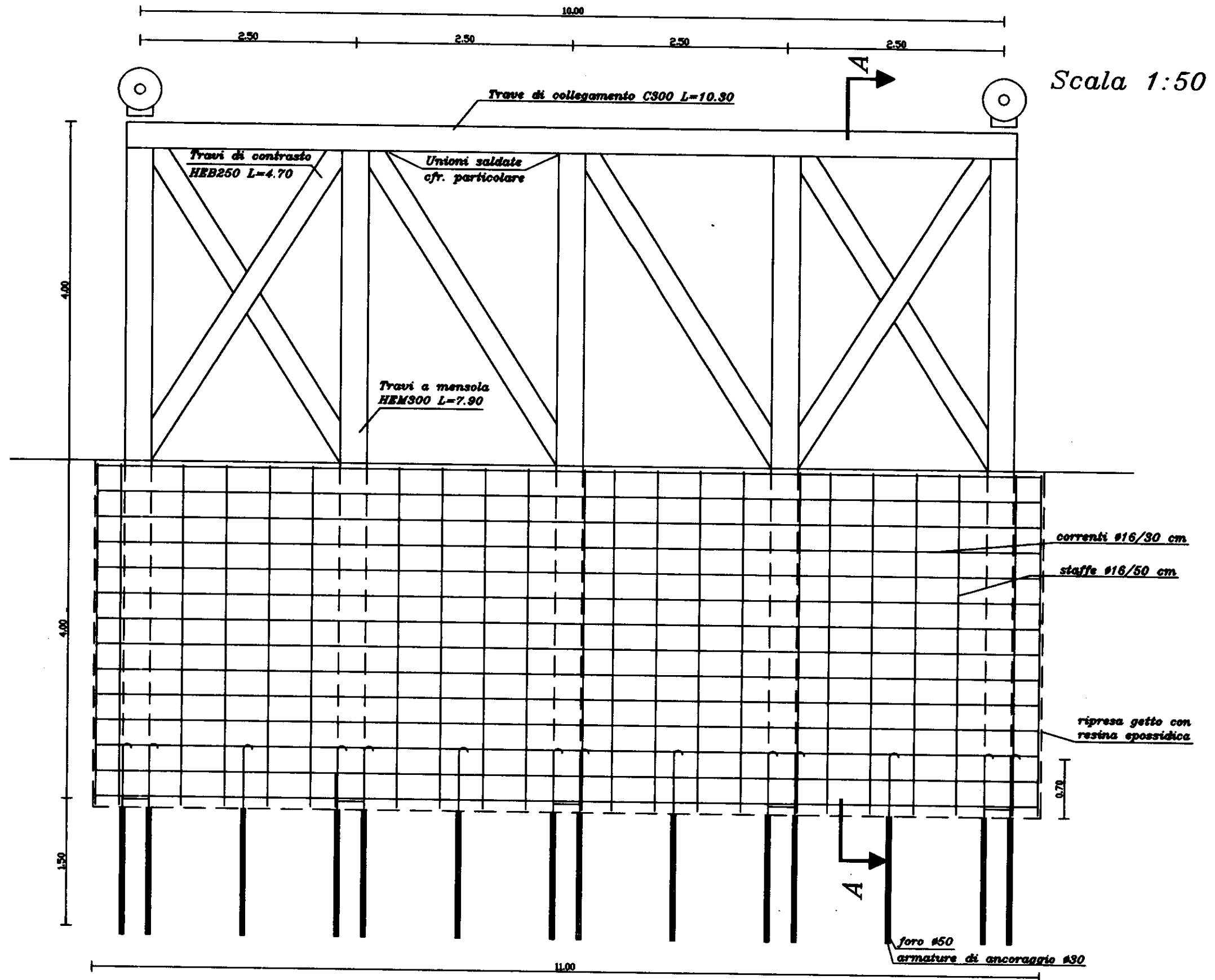
esecuzione interamente saldata

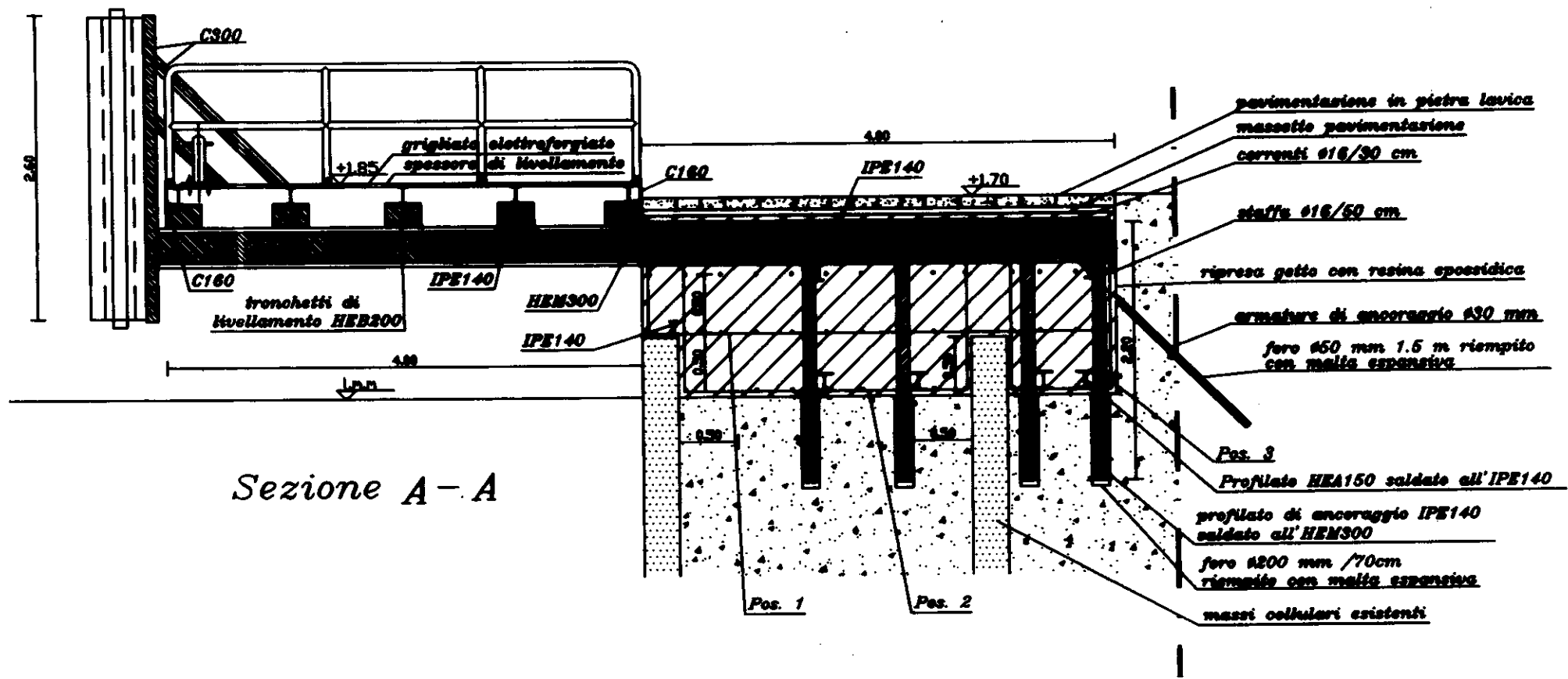
SCALETTA MARINARA INCASSATA



APPRODO ALISCAFO







Sezione A-A