



IRON SOLAR S.R.L.

PROGETTO PER LA REALIZZAZIONE DI UN IMPIANTO PER LA PRODUZIONE DI ENERGIA MEDIANTE LO SFRUTTAMENTO DEL VENTO NEL TERRITORIO COMUNALE DI SALICE SALENTINO (LE) - VEGLIE (LE)

PROGETTO DEFINITIVO

prima emissione: ottobre 2020

REV. DATA DESCRIZIONE:

PROGETTAZIONE



via Volpe c/o Filica del Levante P.zza 129 - BARI (BA)
Ing. Sebanino GIOTTA - Ing. Fabio PAGGAPELO
Ing. Francesca SACCAROLA

ARCHITETTURA E PAESAGGIO

VINDUS DESIGN
arch. Vincenzo RUSSO
via Puglie n.6 - Cerignola (FG)

IMPIANTI ELETTRICI

ing. Roberto DI MONTE

GEOLOGIA

geol. Pietro PEPE

ACUSTICA

ing. Francesco PAPPEO

ARCHEOLOGIA

Nostri S.r.l.

STUDIO PEDO-AGRONOMICO

dr. for. Sara MASTRANGELO

ASPETTI FAUNISTICI

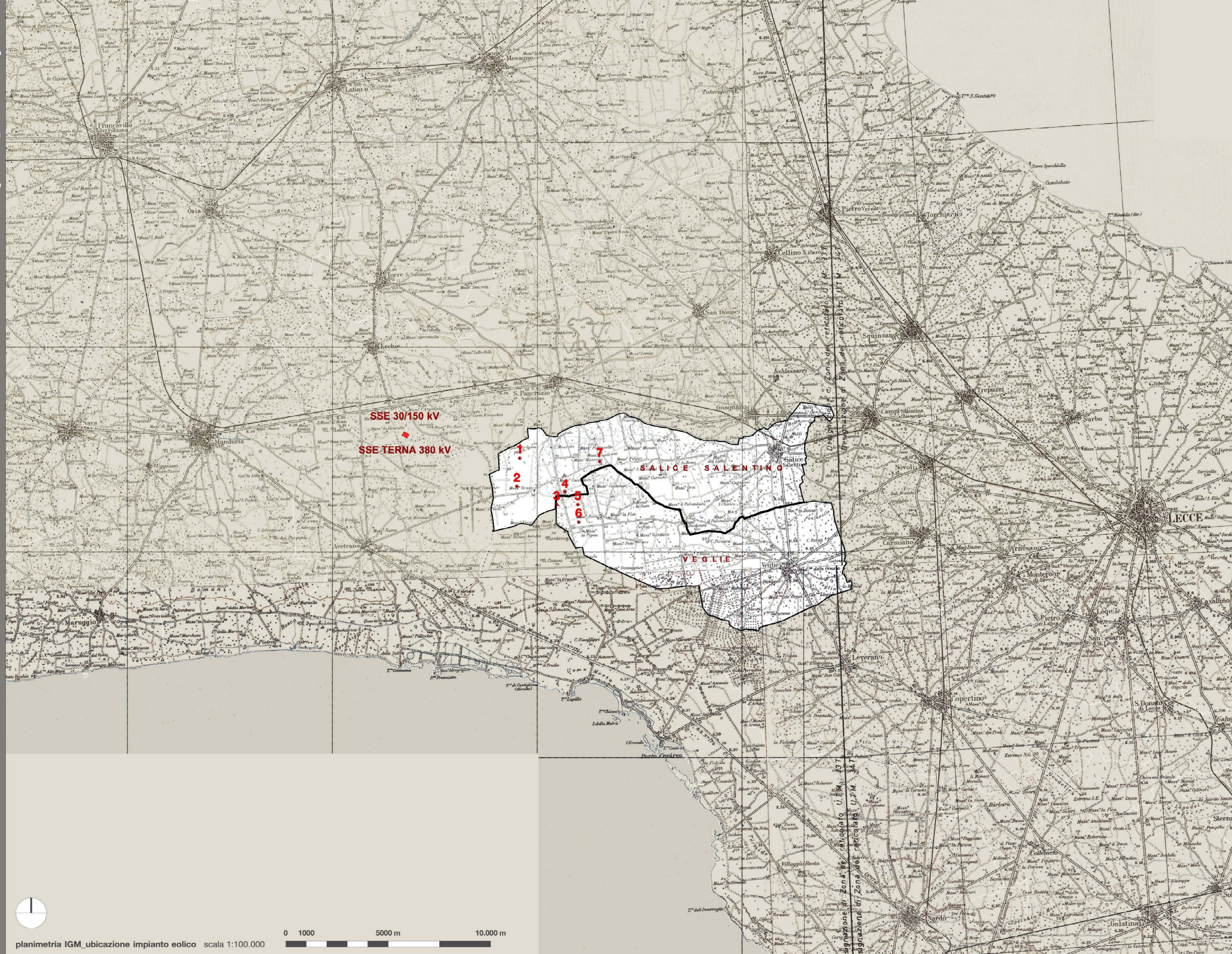
dott. nat. Fabio MASTROPASQUA

PD.G. EG.1

INQUADRAMENTO E RILIEVO

EG.1.1_Inquadramento impianto eolico su IGM - scala 1:100.000_1:25.000

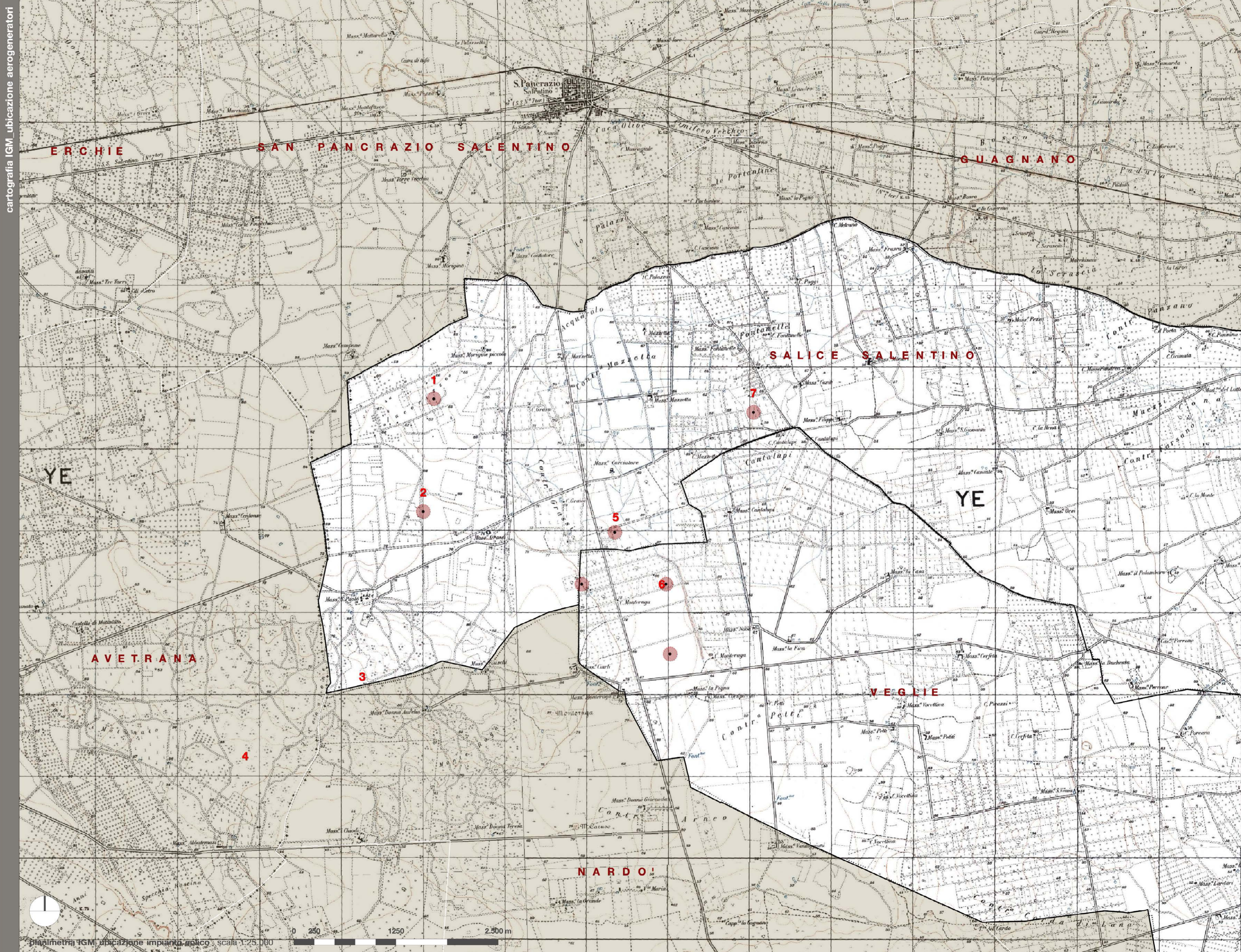
cartografia IGM_ubicazione aerogeneratori



planimetria IGM_ubicazione impianto eolico scala 1:100.000

0 1000 5000 m 10.000 m

cartografia IGM_ubicazione aerogeneratori



planimetria IGM_ubicazione impianto eolico scala 1:25.000

0 250 1250 2.500 m

legenda

- limiti comunali
- aerogeneratore di progetto
- sottostazione esistente (SSE TERNA 380 KV)
- sottostazione di elevazione (SSE 30/150 KV)

Elenco WTG

WTG	coordinata EST	coordinata NORD	altitudine	comune	foglio	particella
1	739.062,89	4.474.413,08	66	Salice Salentino	6	431
2	738.932,50	4.473.034,59	73	Salice Salentino	9	161
3	740.671,90	4.472.145,16	72	Veglie	3	1
4	741.275,94	4.472.780,17	68	Salice Salentino	3	38
5	741.901,92	4.472.145,85	66	Veglie	3	289
6	741.950,81	4.471.293,58	64	Veglie	3	15
7	742.972,28	4.474.246,98	59	Salice Salentino	13	165