




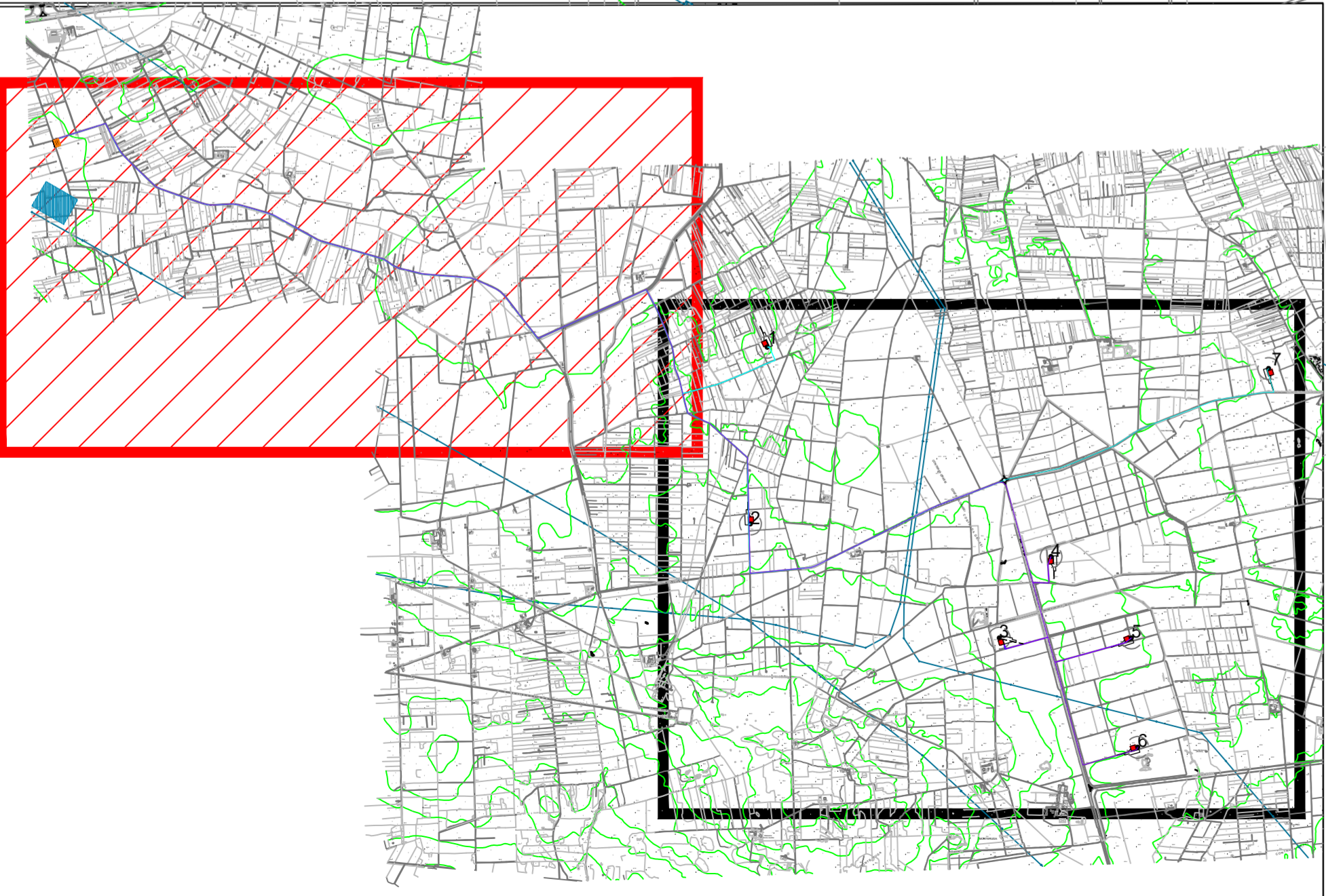


- Legenda:**
-  Piazzola aerogeneratore
 -  Sottocampo 1
 -  Sottocampo 2
 -  Sottostazione di elevazione 30/150 kV
 -  Sottostazione ERCHIE (esistente)





IRON SOLAR S.R.L.

PROGETTO PER LA REALIZZAZIONE DI UN IMPIANTO PER LA PRODUZIONE DI ENERGIA MEDIANTE LO SFRUTTAMENTO DEL VENTO NEL TERRITORIO COMUNALE DI SALICE SALENTINO (LE) - VEGLIE (LE)

PROGETTO DEFINITIVO
prima emissione: ottobre 2020

REV.	DATA	DESCRIZIONE:

PROGETTAZIONE



via Volga c/o Fiera del Levante Pad.129 - BARI (BA)
ing. Sebanino GIOTTA - ing. Fabio PACCAPELO
ing. Francesca SACCAROLA

ARCHITETTURA E PAESAGGIO

VIRUSDESIGN*
arch. Vincenzo RUSSO
via Puglie n.8 - Carignola (FG)

IMPIANTI ELETTRICI
ing. Roberto DI MONTE

GEOLOGIA
geol. Pietro PEPE

ACUSTICA
ing. Francesco PAPEO

ARCHEOLOGIA
Nostòl S.r.l.

STUDIO PEDO-AGRONOMICO
dr. for. Sara MASTRANGELO

ASPETTI FAUNISTICI
dott. nat. Fabio MASTROPASQUA

PROFESSIONISTI



PD.G. ELABORATI GRAFICI
EG.3 CAVIDOTTI
EG.3.1.2 Planimetria su base CTR (2/2) - scala 1:5.000

