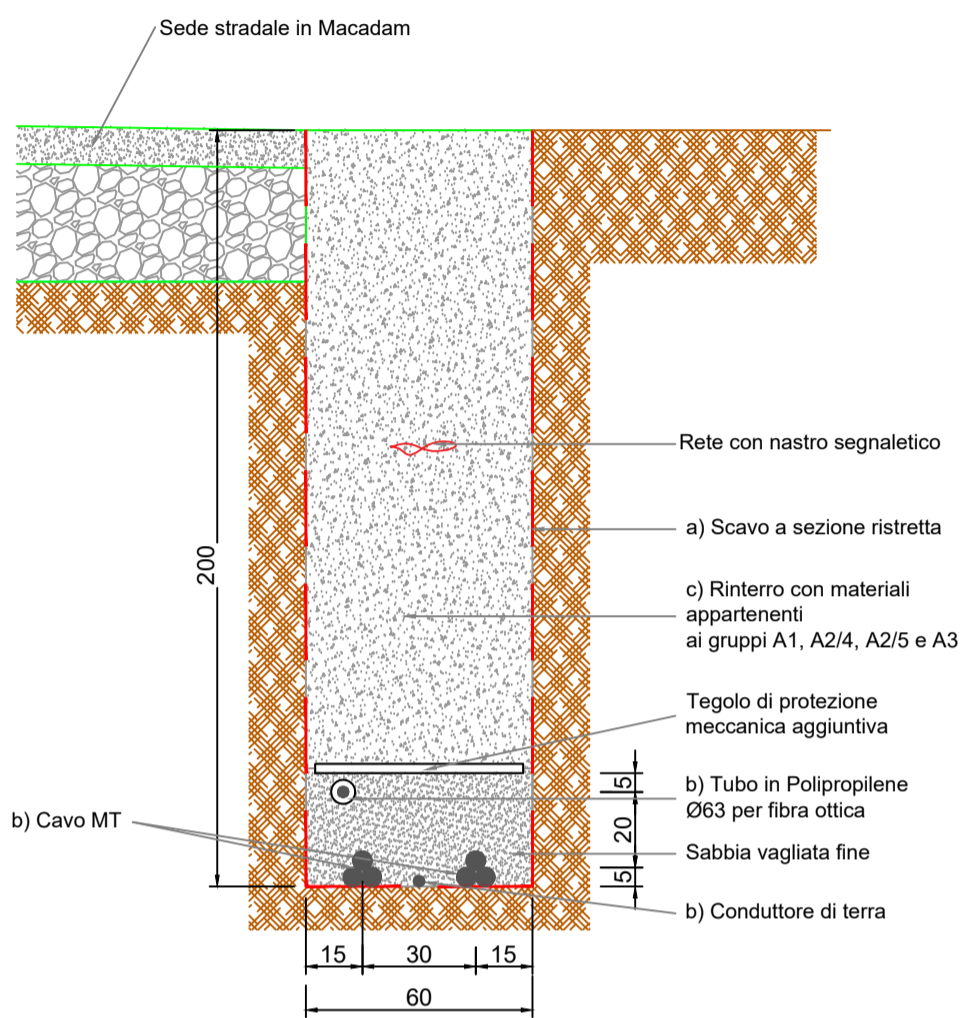


TIPOLOGIA 1: Elettrodotto in banchina di strada esistente con pavimentazione naturale

ELENCO LAVORAZIONI

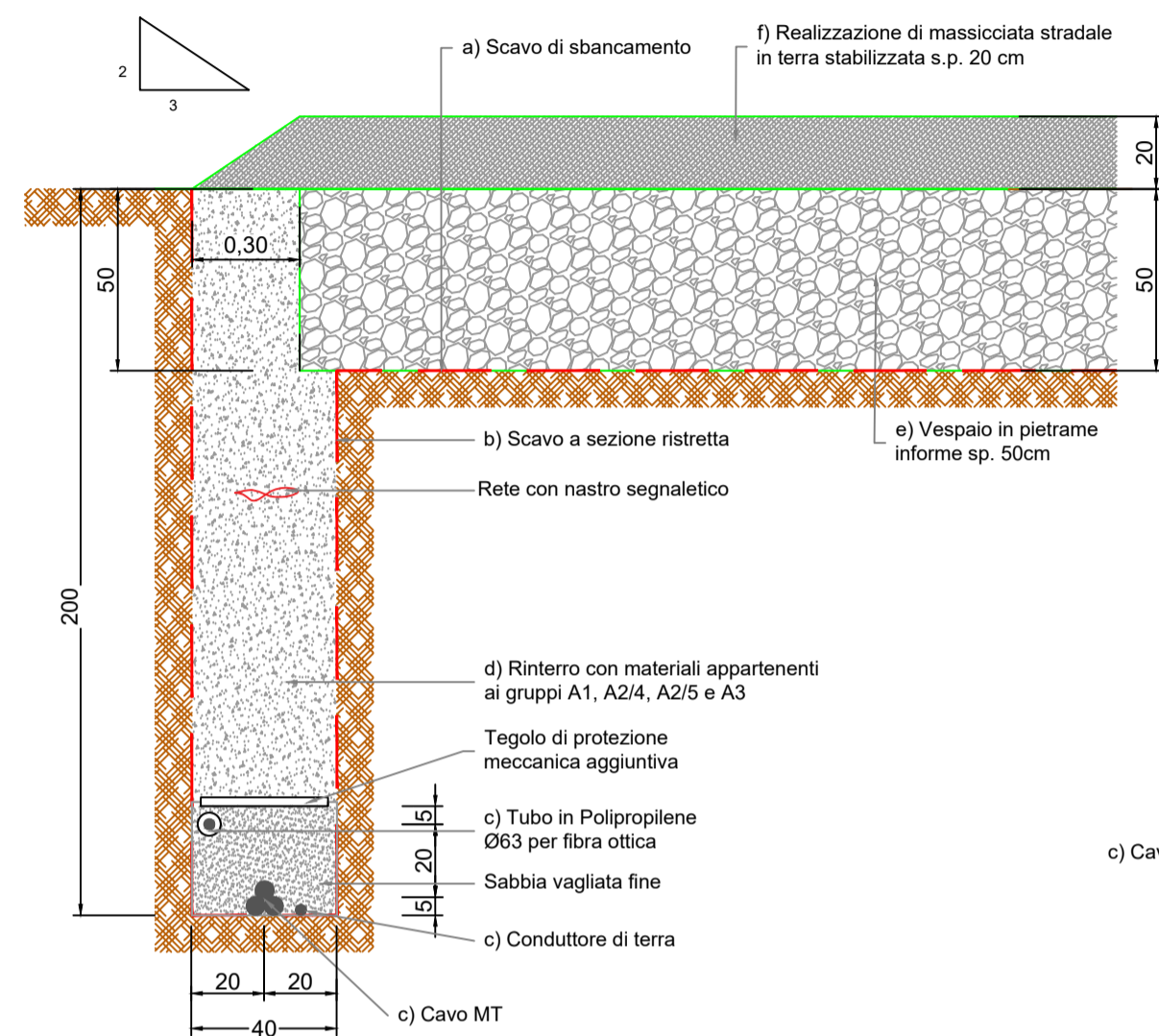
- a) Scavo a sezione ristretta per la posa dell'elettrodotto (h = 200 cm);
- b) Posa elettrodotto;
- c) Rinterro del cavo tramite strato di sabbia, tegolo protettivo e materiali appartenenti ai gruppi A1, A2/4, A2/5 e A3.



TIPOLOGIA 2.1: Elettrodotto in banchina viabilità parco

ELENCO LAVORAZIONI

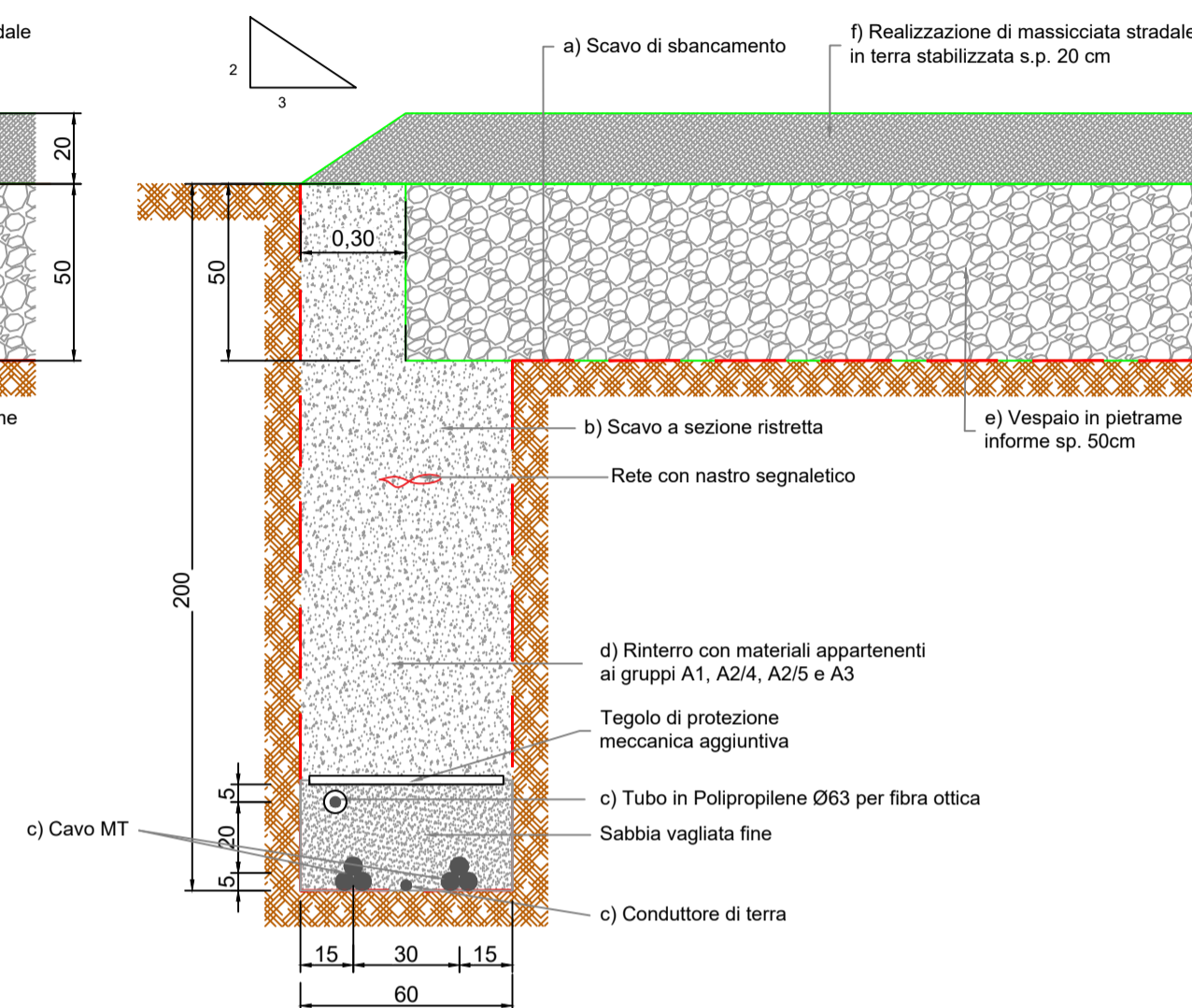
- a) Scavo di sbancamento per una profondità di circa 50 cm e compattazione fondo scavo
- b) Scavo a sezione ristretta per la posa dell'elettrodotto (h = 200 cm);
- c) Posa elettrodotto;
- d) Rinterro del cavo tramite strato di sabbia, tegolo protettivo e materiali appartenenti ai gruppi A1, A2/4, A2/5 e A3.
- e) Realizzazione di vespaio in pietrame informe sp.50cm;
- f) Realizzazione di pavimentazione stradale in misto granulometrico stabilizzato sp. 20 cm



TIPOLOGIA 2.2: Elettrodotto in banchina viabilità parco

ELENCO LAVORAZIONI

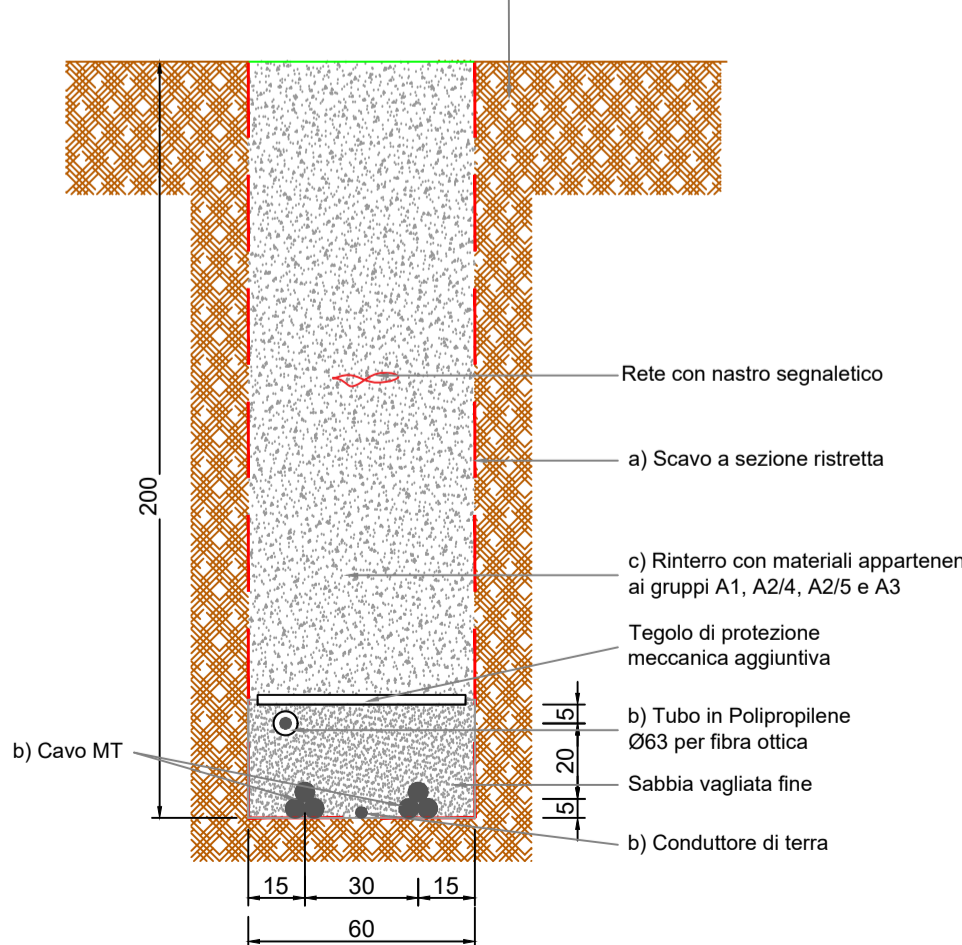
- a) Scavo di sbancamento per una profondità di circa 50 cm e compattazione fondo scavo
- b) Scavo a sezione ristretta per la posa dell'elettrodotto (h = 200 cm);
- c) Posa elettrodotto;
- d) Rinterro del cavo tramite strato di sabbia, tegolo protettivo e materiali appartenenti ai gruppi A1, A2/4, A2/5 e A3.
- e) Realizzazione di vespaio in pietrame informe sp.50cm;
- f) Realizzazione di pavimentazione stradale in misto granulometrico stabilizzato sp. 20 cm



TIPOLOGIA 3: Elettrodotto su sede propria

ELENCO LAVORAZIONI

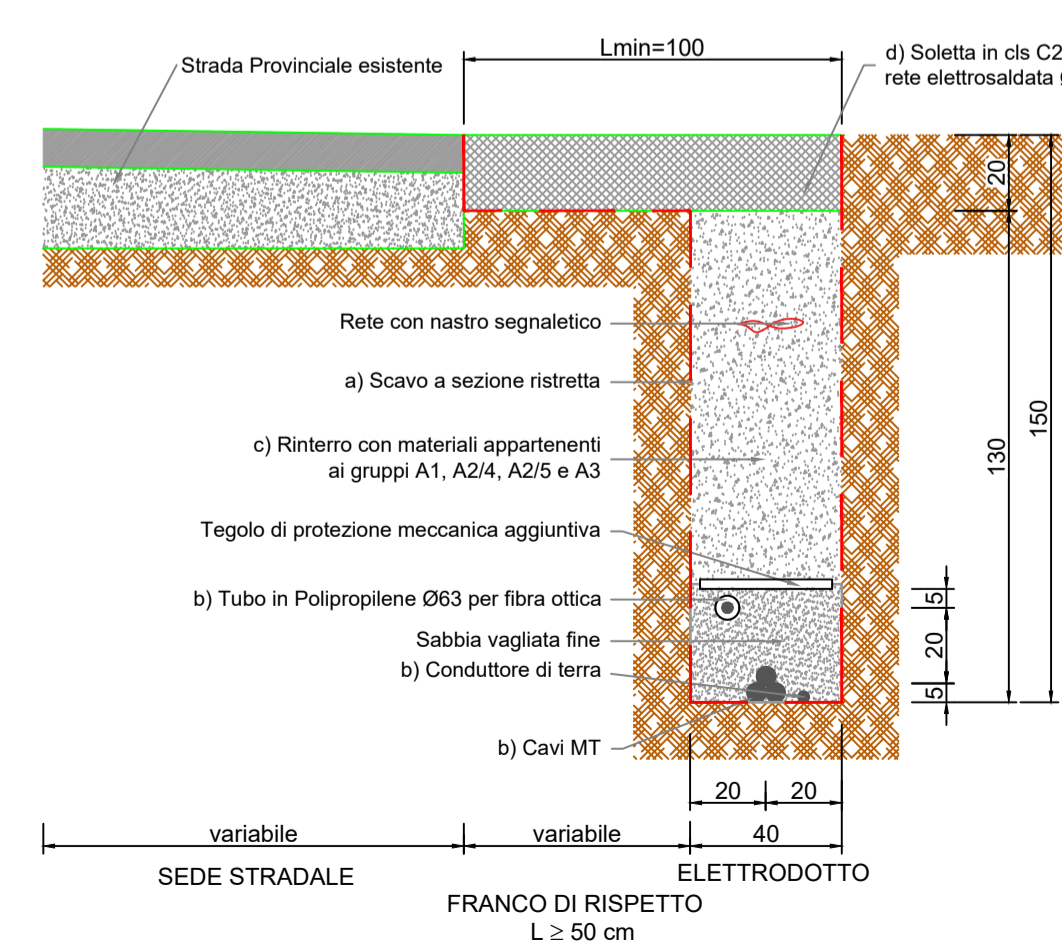
- a) Scavo a sezione ristretta per la posa dell'elettrodotto (h = 200 cm);
- b) Posa elettrodotto;
- c) Rinterro del cavo tramite strato di sabbia, tegolo protettivo e materiale vagliato proveniente dagli scavi.



TIPOLOGIA 4.1: Elettrodotto in banchina di Strada Provinciale in conglomerato bituminoso

ELENCO LAVORAZIONI

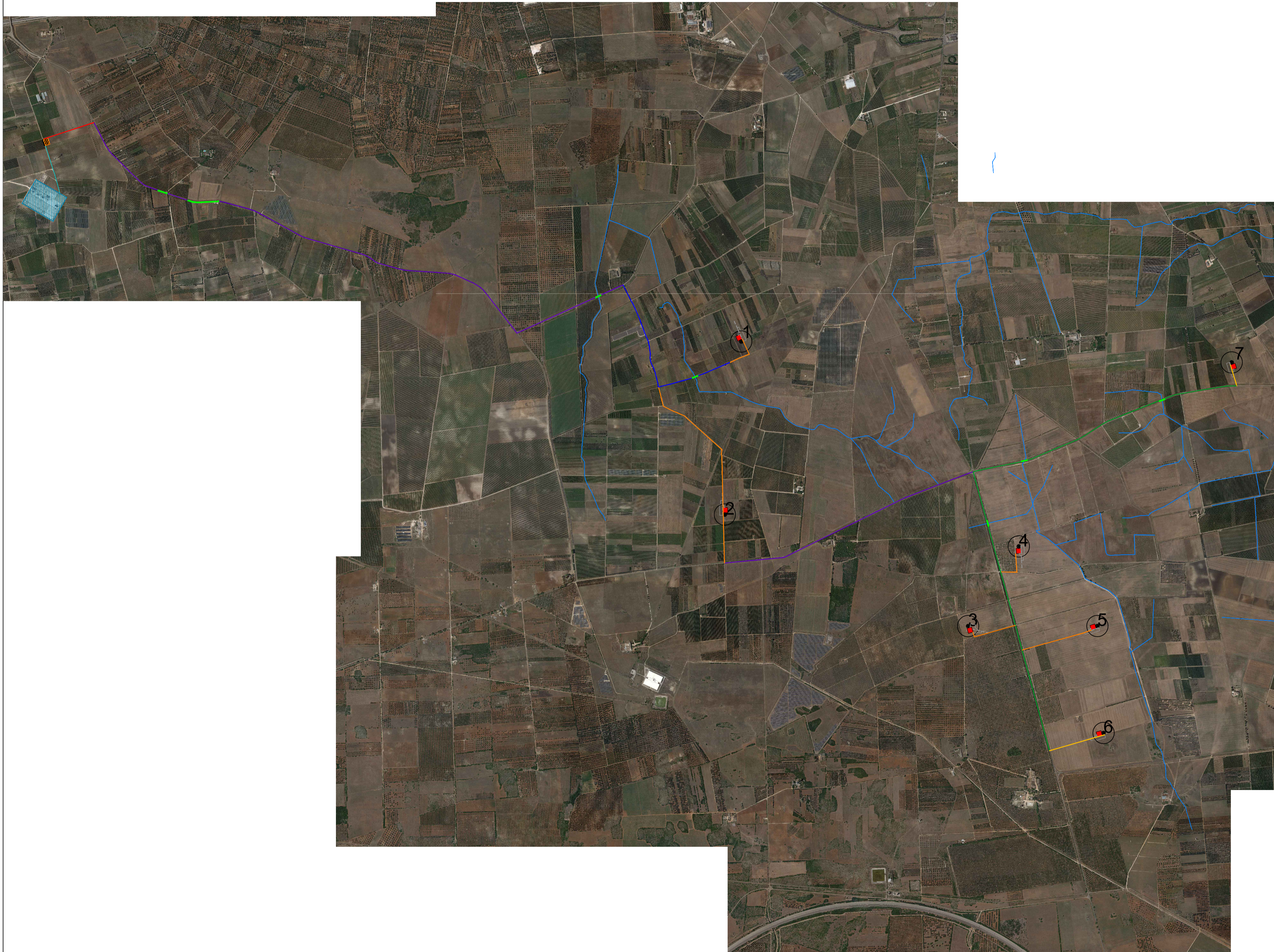
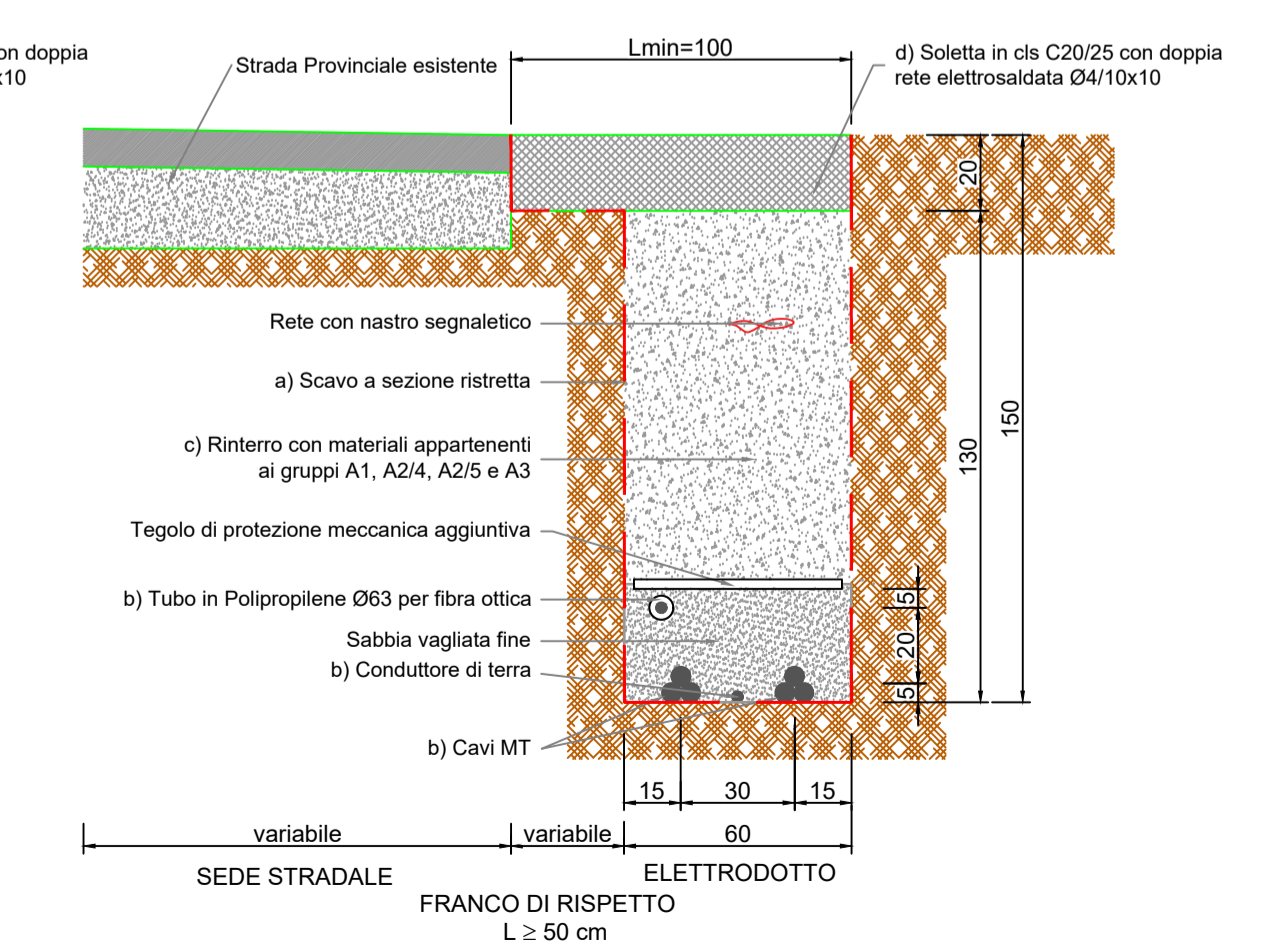
- a) Scavo a sezione ristretta per la posa dell'elettrodotto (h = 150 cm);
- b) Posa elettrodotto;
- c) Rinterro del cavo tramite strato di sabbia, tegolo protettivo e materiale vagliato proveniente dagli scavi;
- d) Soletta in cls C20/25 con doppia rete elettrosaldata Ø4/10x10



TIPOLOGIA 4.2: Elettrodotto in banchina di Strada Provinciale in conglomerato bituminoso

ELENCO LAVORAZIONI

- a) Scavo a sezione ristretta per la posa dell'elettrodotto (h = 150 cm);
- b) Posa elettrodotto;
- c) Rinterro del cavo tramite strato di sabbia, tegolo protettivo e materiale vagliato proveniente dagli scavi;
- d) Soletta in cls C20/25 con doppia rete elettrosaldata Ø4/10x10



Legenda:

- TIPO 1 N.2 cavidotti su pavimentazione naturale;
- TIPO 2.1 n.1 cavidotto su nuova viabilità;
- TIPO 2.2 n.2 cavidotti su nuova viabilità;
- TIPO 3 n.2 o più cavidotti su sede propria;
- TIPO 4.1 n.1 cavidotto su Strada Provinciale;
- TIPO 4.2 n.2 o più cavidotti su Strada Provinciale;
- TIPO 5 cavidotto/i in trivellazione orizzontale controllata



PROGETTO PER LA REALIZZAZIONE DI UN IMPIANTO PER LA PRODUZIONE DI ENERGIA MEDIANTE LO SFRUTTAMENTO DEL VENTO NEL TERRITORIO COMUNALE DI SALICE SALENTINO (LE) - VEGLIE (LE)

PROGETTO DEFINITIVO
prima emissione: ottobre 2020

REV.	DATA	DESCRIZIONE:

PROGETTAZIONE



via Volga c/o Fiera del Levante Pad.129 - BARI (BA)
ing. Sebanino GIOTTA - ing. Fabio PACCAPELO
ing. Francesca SACCAROLA

ARCHITETTURA E PAESAGGIO



arch. Vincenzo RUSSO
via Puglie n.8 - Cerignola (FG)

Stampes of various professional associations and technical drawings. Includes stamps for: Ordine degli Ingegneri, Ordine dei Geologi, Ordine degli Architetti, Collegio degli Agronomi, and Studio Pedo-Agronomico. Specific names mentioned include Roberto Di Monte, Pietro Pepe, Francesco Papeo, and Sara Mastroangelo.

PD.G. ELABORATI GRAFICI
EG.3 CAVIDOTTI

EG.3.3 Sezioni tipo di posa - scala 1:2.000 - 1:200