

- **NOME COMUNE:** Ligustro lucido (LI)
- **NOME SCIENTIFICO:** Ligustrum lucidum
- **FAMIGLIA:** Oleaceae



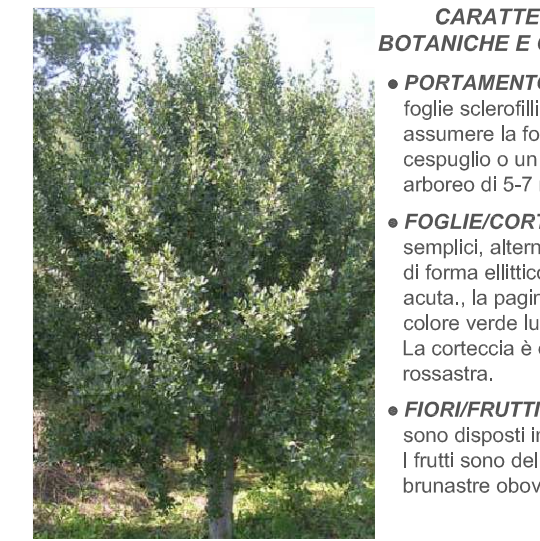
- **NOME COMUNE:** Gelso bianco (MA)
- **NOME SCIENTIFICO:** Morus alba
- **FAMIGLIA:** Moraceae



- **NOME COMUNE:** Mandorlo (PD)
- **NOME SCIENTIFICO:** Prunus dulcis
- **FAMIGLIA:** Rosaceae



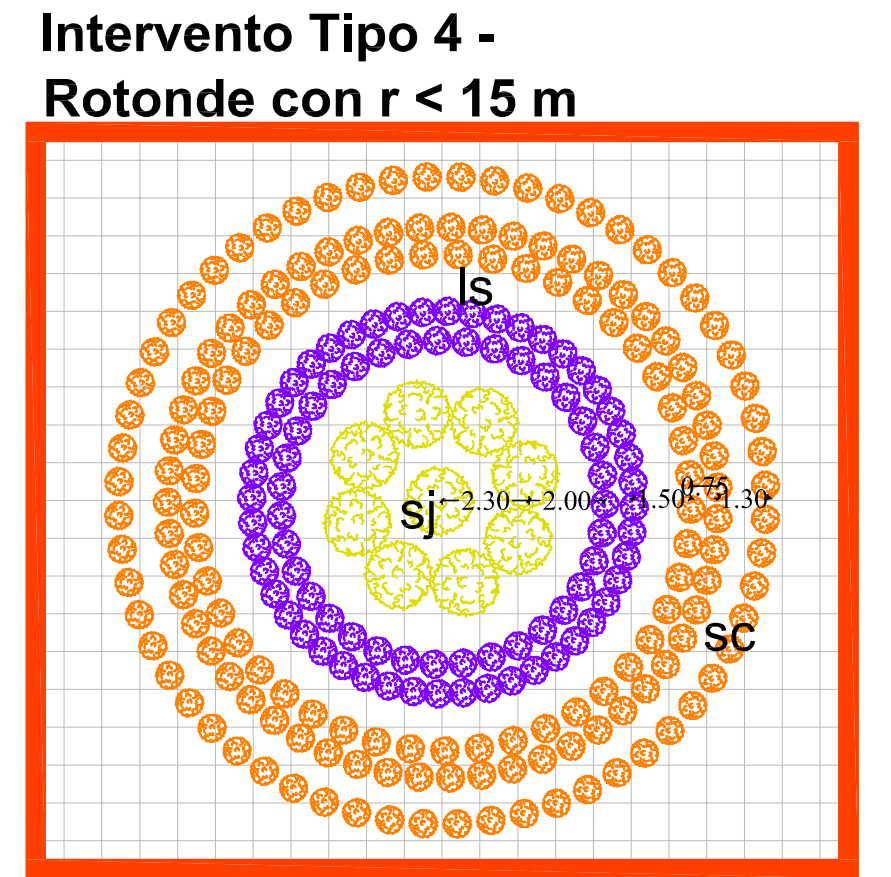
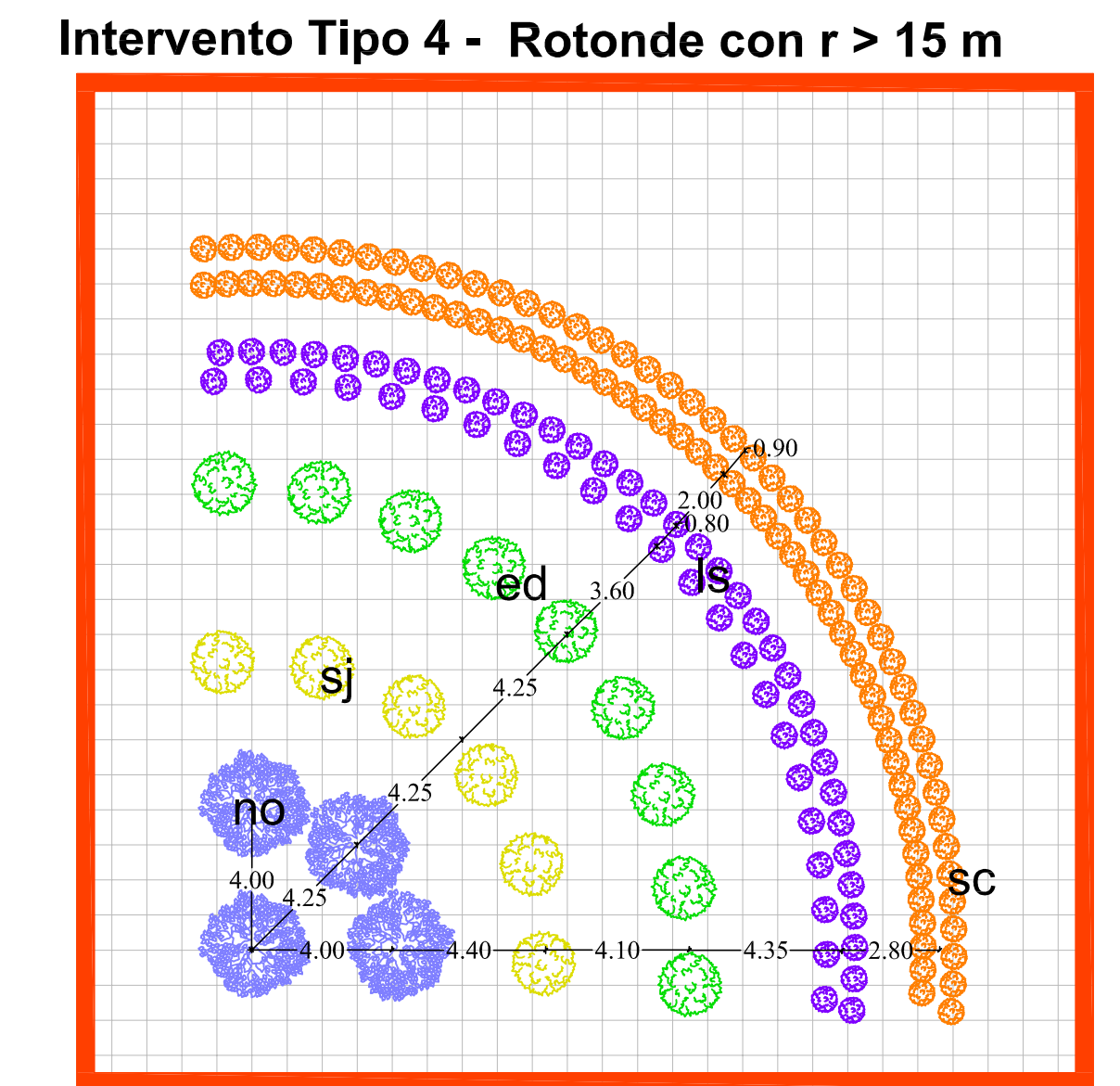
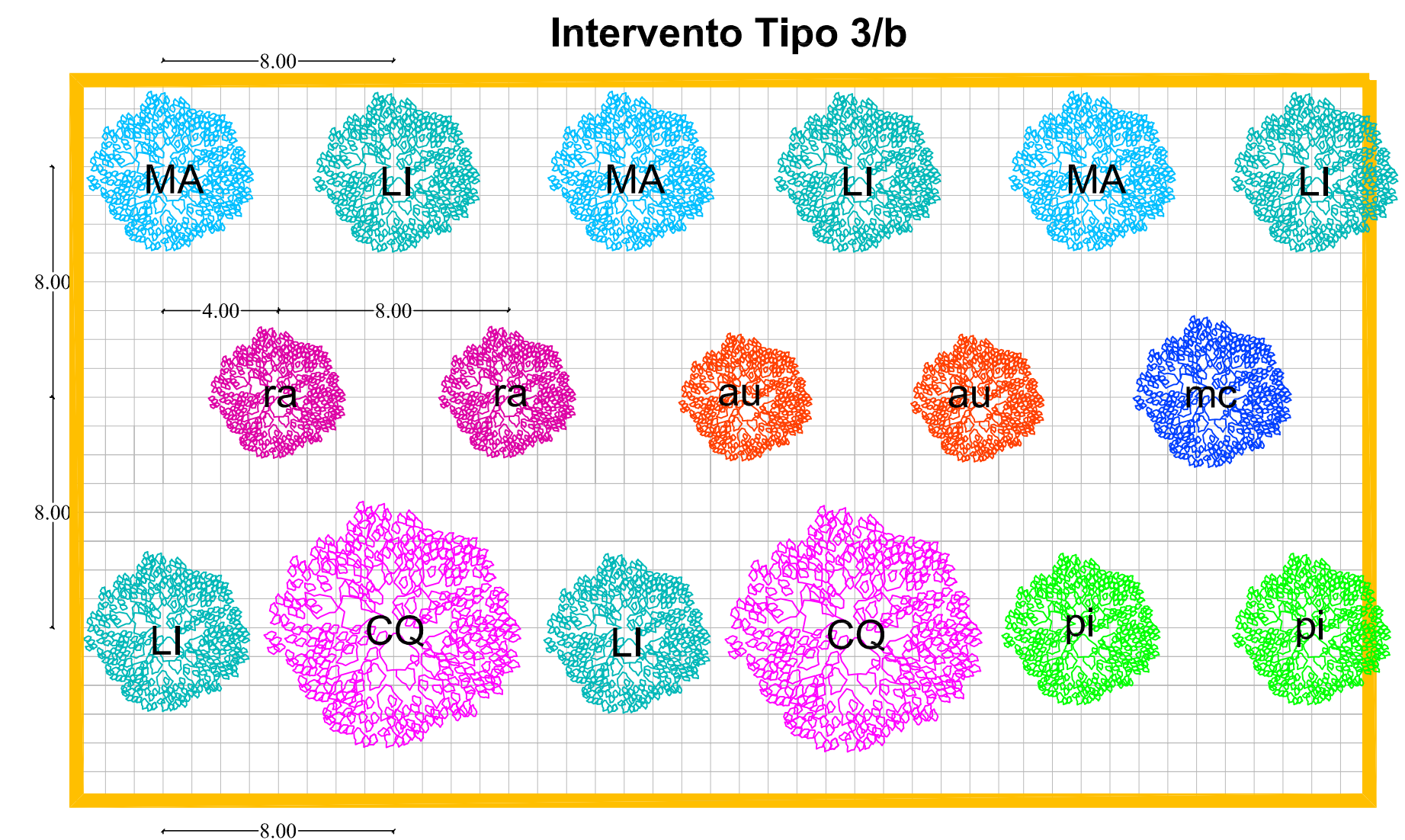
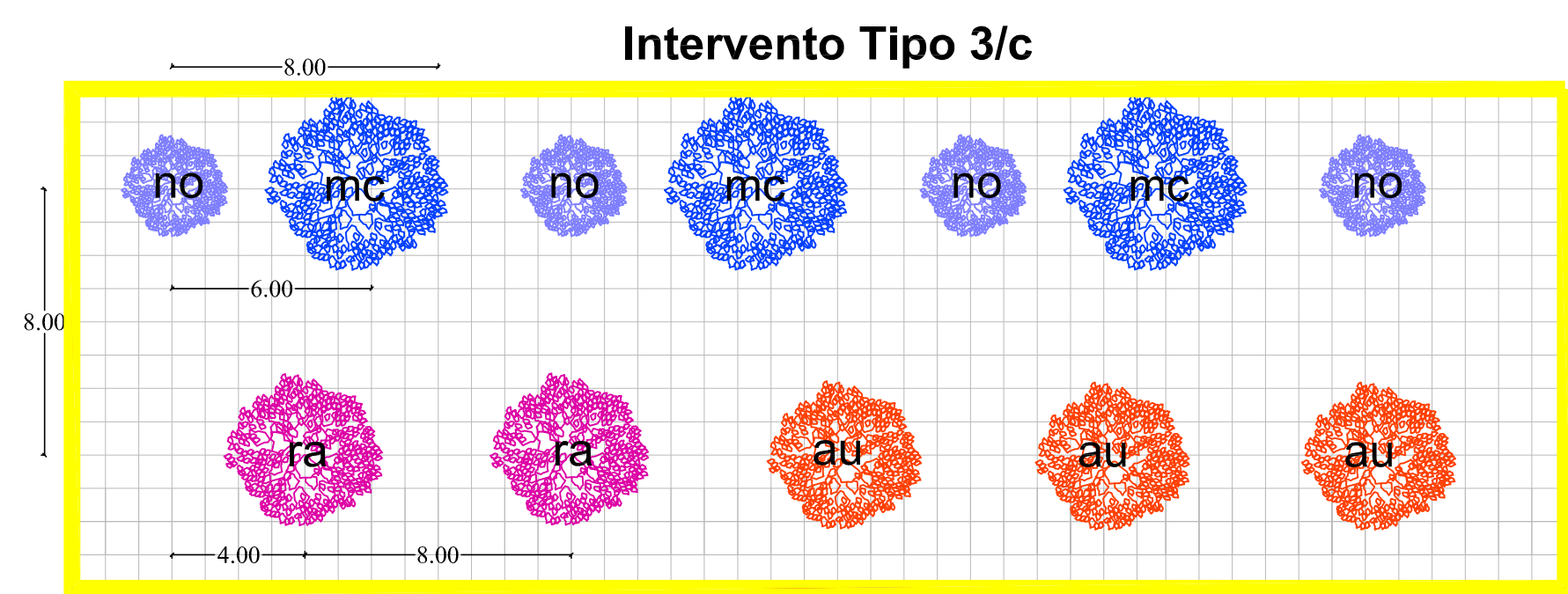
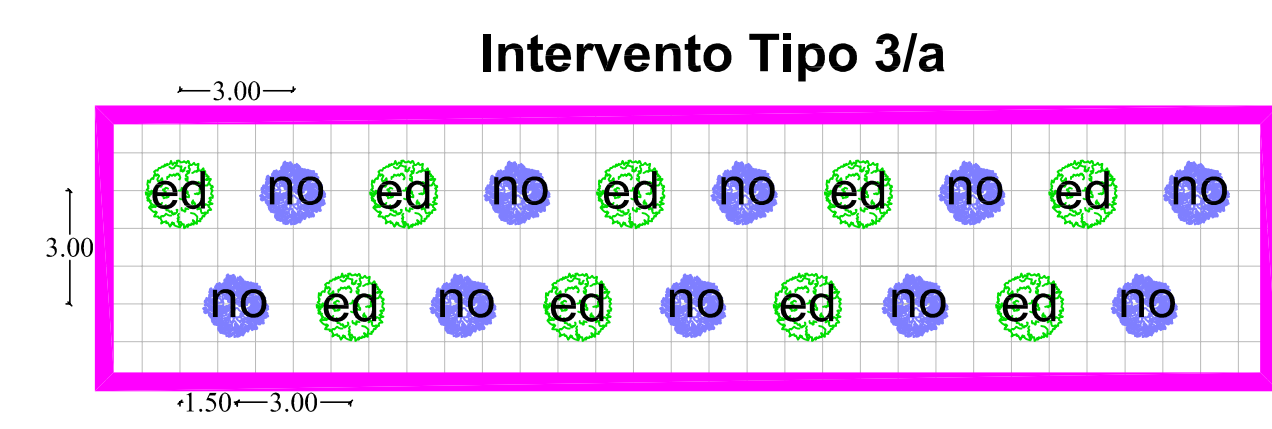
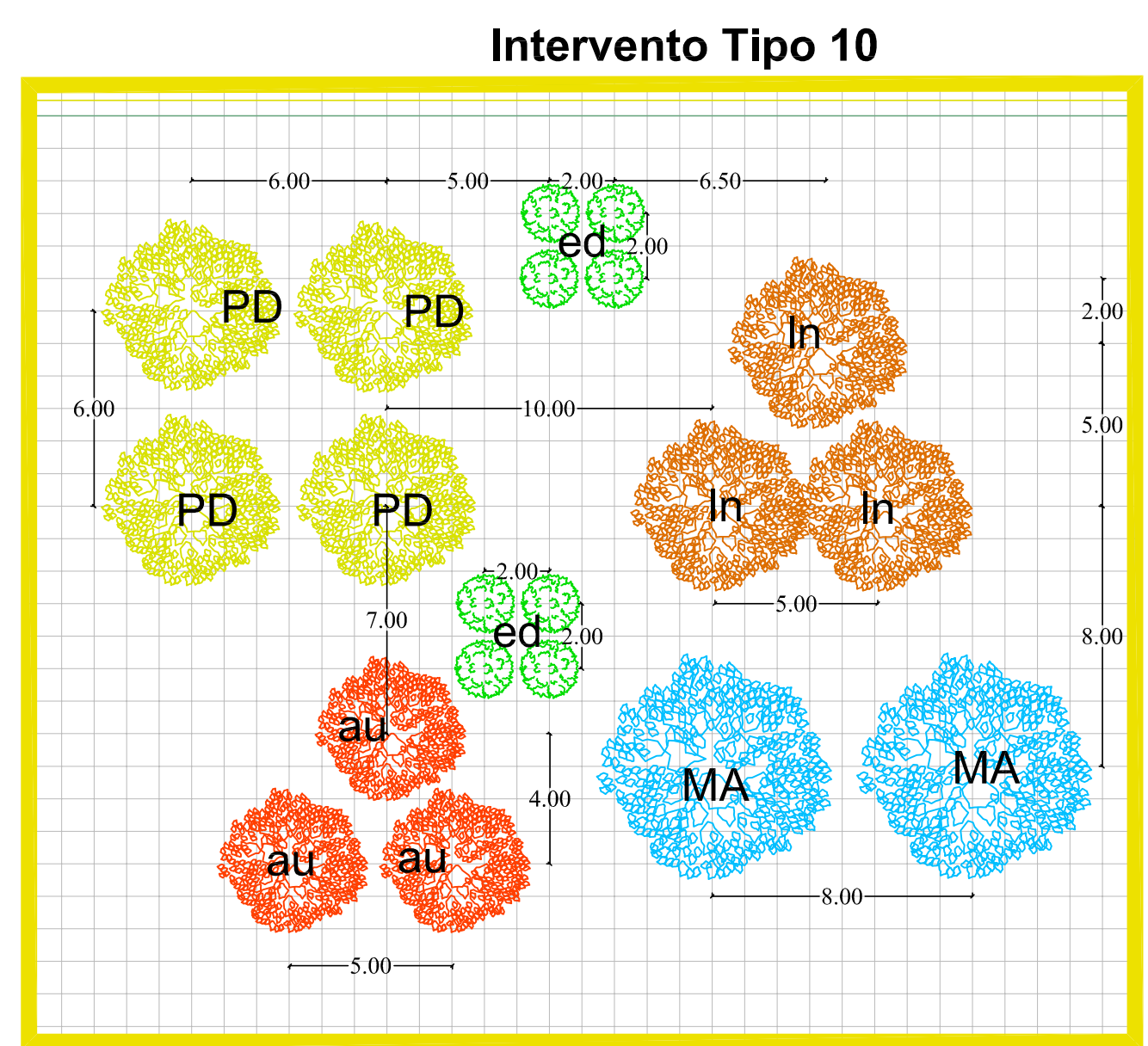
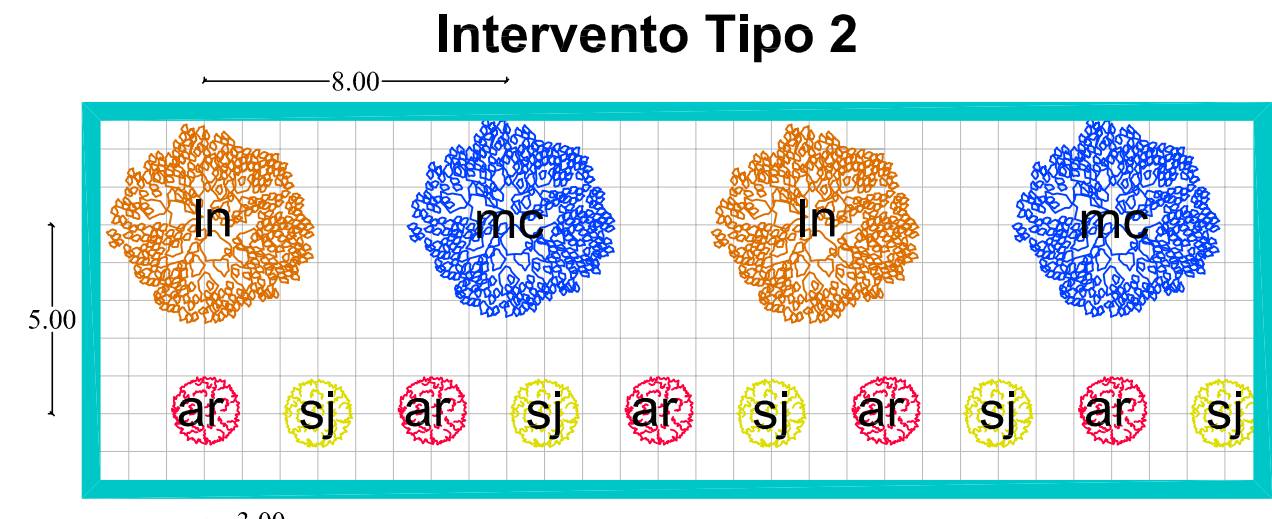
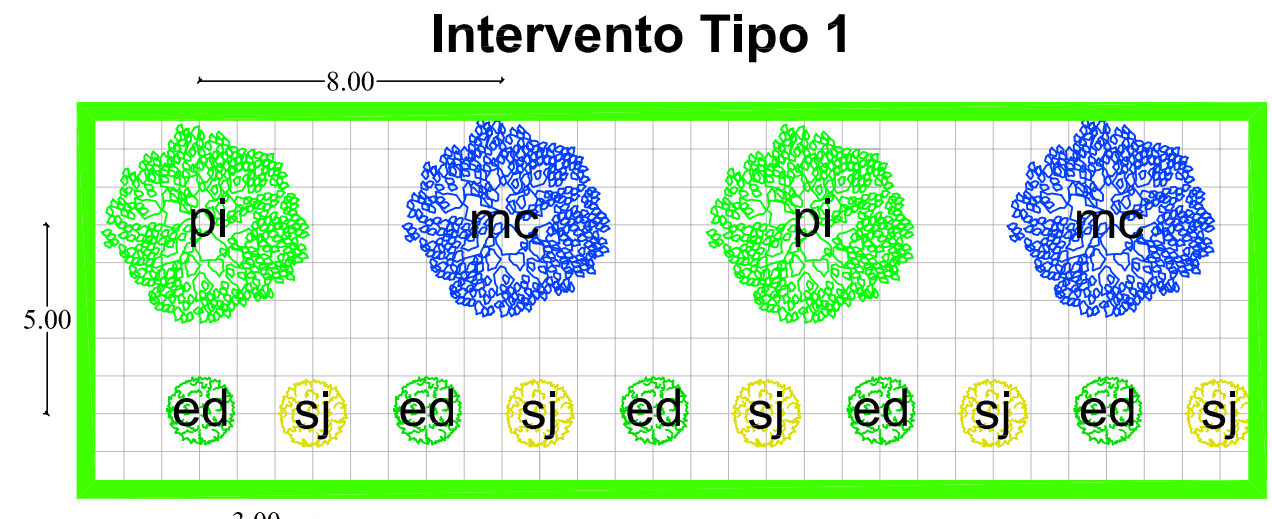
- **NOME COMUNE:** Alaterno (ra)
- **NOME SCIENTIFICO:** Rhamnus alaternus
- **FAMIGLIA:** Rhamnaceae



- **NOME COMUNE:** Carrubo (CQ)
- **NOME SCIENTIFICO:** Ceratonia siliqua
- **FAMIGLIA:** Leguminosae



- **NOME COMUNE:** Corbezzolo (au)
- **NOME SCIENTIFICO:** Arbutus unedo
- **FAMIGLIA:** Ericaceae



- **NOME COMUNE:** Mirto (mc)
- **NOME SCIENTIFICO:** Myrtus communis
- **FAMIGLIA:** Myrtaceae



- **NOME COMUNE:** Ginestra comune (sj)
- **NOME SCIENTIFICO:** Spartium junceum
- **FAMIGLIA:** Leguminosae



- **NOME COMUNE:** Oleandro (no)
- **NOME SCIENTIFICO:** Nerium oleander
- **FAMIGLIA:** Apocynaceae



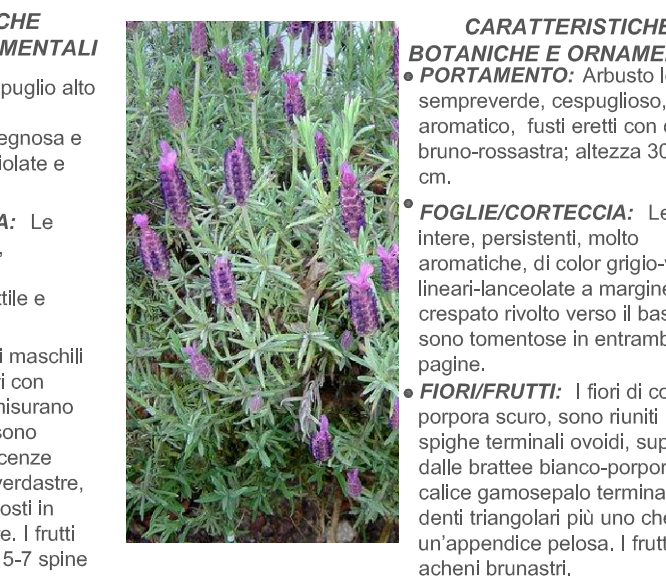
- **NOME COMUNE:** Euforbia Arborea (ed)
- **NOME SCIENTIFICO:** Euphorbia dendroides
- **FAMIGLIA:** Euphorbiaceae



- **NOME COMUNE:** Assenzio arbustivo (ar)
- **NOME SCIENTIFICO:** Artemisia arborescens
- **FAMIGLIA:** Compositae



- **NOME COMUNE:** Lavanda selvatica (ls)
- **NOME SCIENTIFICO:** Lavandula stoechas
- **FAMIGLIA:** Labiatae



- **NOME COMUNE:** Santolina (sc)
- **NOME SCIENTIFICO:** Santolina chamaecyparissus
- **FAMIGLIA:** Compositae



**LEGENDA**

- Rinaturazione tratto in rilevato - Intervento tipo 1
- Rinaturazione tratto in trincea - Intervento tipo 2
- Sistemazione perimetrale delle aree intercluse di grandi superfici nell'ambito degli svincoli - Intervento tipo 3/a
- Sistemazione zona centrale aree intercluse di grandi superfici nell'ambito degli svincoli - Intervento tipo 3/b
- Sistemazione piccole aree intercluse nell'ambito degli svincoli - Intervento di tipo 3.c
- Sistemazione rotonde - Intervento tipo 4
- Sistemazione aree ai lati dei viadotti - Intervento tipo 5
- Rinaturazione dei corsi d'acqua, rinverdimento gabbionate e corridoio ecologico - Intervento tipo 6.a - 6.b
- Rinaturazione gallerie artificiali - Intervento tipo 7
- Rinaturazione imbocco/sbocco galleria - Intervento di tipo 8
- Rinaturazione ai lati di rampe di entrata e uscita - Intervento di tipo 9
- Rinaturazione aree dismesse, di cantiere e di deposito - Intervento di tipo 10

**ANAS S.p.A.**  
DIREZIONE CENTRALE PROGRAMMAZIONE PROGETTAZIONE

PA 12/09  
CORRIDOIO PLURIMODALE TIRRENICO - NORD EUROPA  
ITINERARIO AGRIGENTO - CALTANISSETTA - A19  
S.S. N° 640 "DI PORTO EMPEDOCLE"  
AMMODERNAMENTO E ADEGUAMENTO ALLA CAT. B DEL D.M. 5.11.2001  
Dal km 44+000 allo svincolo con l'A19

**PROGETTO ESECUTIVO**

Contraente Generale:

**INTERVENTI DI INSERIMENTO PAESAGGISTICO AMBIENTALE**  
OPERE A VERDE  
Tipologici e sest di impianto - Tav. 1/2

Codice Unico Progetto (CUP) : F91B0900070001

Codice Elaborato: PA12\_09 - E 000GE216OV01VP8037C Scale: 1:500

F					
E					
D					
C	Novembre 2011	Rif. Istruttoria prot. CDG-0141142-P del 19/10/11		M. LITI	P. PAGLINI
B	Luglio 2011	Revisioni a seguito incontri con il committente			
A	Aprile 2011	Emissione			
REV.	DATA	DESCRIZIONE	REDATTO	VERIFICATO	APPROVATO
Responsabile del procedimento: Ing. MAURIZIO ARAMINI					

Il Progettista:

Il Consulente Specialista:

Il Geologo:

Il Coordinatore per la sicurezza in fase di progetto:

Il Direttore dei lavori: