

- **NOME COMUNE:** Carrubo (CQ)
- **NOME SCIENTIFICO:** Ceratonia siliqua
- **FAMIGLIA:** Leguminosae
- **NOME COMUNE:** Oleastro (OS)
- **NOME SCIENTIFICO:** Olea europaea sylvestris
- **FAMIGLIA:** Oleaceae
- **NOME COMUNE:** Poppo nero (PN)
- **NOME SCIENTIFICO:** Populus nigra
- **FAMIGLIA:** Salicaceae
- **NOME COMUNE:** Mandorlo (PD)
- **NOME SCIENTIFICO:** Prunus dulcis
- **FAMIGLIA:** Rosaceae
- **NOME COMUNE:** Salice bianco (SB)
- **NOME SCIENTIFICO:** Salix alba
- **FAMIGLIA:** Salicaceae
- **NOME COMUNE:** Mirto (mc)
- **NOME SCIENTIFICO:** Myrtus communis
- **FAMIGLIA:** Myrtaceae
- **NOME COMUNE:** Lentisco (pi)
- **NOME SCIENTIFICO:** Pistacia lentiscus
- **FAMIGLIA:** Anacardiaceae



**CARATTERISTICHE BOTANICHE E ORNAMENTALI**

- **PORTAMENTO:** Difficilmente supera l'altezza di 10 metri, può avere portamento arbustivo, ma è più frequente incontrarlo in quello arboreo.
- **FOGLIE/CORTECCIA:** Le foglie sono sempreverdi, di colore verde intenso nella pagina superiore e bianco verdastro in quella inferiore. La corteccia è chiara, grigiasta, piuttosto spessa e, fessurandosi si divide in piccole placche.
- **FIORIFRUTTI:** I fiori sono di piccole dimensioni di colore verde-giallastro, riuniti in brevi grappoli penduli all'ascella delle foglie. Il frutto è costituito da un legume schiacciato e leggermente incurvato.



**CARATTERISTICHE BOTANICHE E ORNAMENTALI**

- **PORTAMENTO:** Ha un portamento generalmente arboreo; il portamento arbustivo è generalmente diffuso nella varietà selvatica.
- **FOGLIE/CORTECCIA:** Le foglie sono sempreverdi, la pagina fogliare superiore è di colore verde oliva, mentre quella inferiore grigio-argento. La corteccia è chiara, grigiasta, piuttosto spessa e, fessurandosi si divide in piccole placche.
- **FIORIFRUTTI:** I fiori sono di colore biancastro e sono riuniti in piccole infiorescenze a pannocchia poste all'ascella delle foglie. I frutti sono raggruppati da drupe ovaliformi.



**CARATTERISTICHE BOTANICHE E ORNAMENTALI**

- **PORTAMENTO:** La chioma assume un portamento a cappello molto espanso o conico fastigiato, ramificato fin dalla base, secondo le varietà.
- **FOGLIE/CORTECCIA:** Le foglie si inseriscono sui rametti lisci, portanti delle gemme brune ed affusolate. La corteccia è molto scura e tende a fendersi profondamente nella pianta adulta.
- **FIORIFRUTTI:** Le infiorescenze maschili sono amenti sessili di colore rosso, quelle femminili sono più lunghe e sottili di colore giallo verdastro. I frutti sono caratterizzati da un insieme di capsule formanti un grappolo.



**CARATTERISTICHE BOTANICHE E ORNAMENTALI**

- **PORTAMENTO:** Il Mandorlo ha portamento arboreo, con chioma rada, espansa, tendenzialmente globosa ed irregolare. Raggiunge altezze di 6-10 m.
- **FOGLIE/CORTECCIA:** Le foglie sono picciolate, lunghe 6-11 cm, di colore verde lucido con sfumature glauco grigiastre. La scorza è grigiasta o grigio-brunasta, liscia nei giovani esemplari e rugosa in quelli adulti.
- **FIORIFRUTTI:** I fiori sono color biancastro con sfumature rosate e si aprono generalmente prima delle foglie. Il frutto è una drupa verdastria e pubescente ovoidale.



**CARATTERISTICHE BOTANICHE E ORNAMENTALI**

- **PORTAMENTO:** Raggiunge l'altezza di 13-18 metri. I rami hanno andamento verticale ed approssimati formano una chioma espansa.
- **FOGLIE/CORTECCIA:** La pagina inferiore delle foglie è di color bianco-argenteo, quella superiore è grigio-verdastro. La corteccia tende a fessurarsi e ad assumere un colore grigiastro.
- **FIORIFRUTTI:** Le infiorescenze sono amenti maschili di colore giallastro, e femminili più verdastri e corti. Il frutto, riunito in infiorescenze, è costituito da una bacca più o meno tondeggiante, color rosso-violaceo nerastro.



**CARATTERISTICHE BOTANICHE E ORNAMENTALI**

- **PORTAMENTO:** Il portamento è arbustivo-cespuglioso, con chioma globosa, irregolare, espansa e larga nelle parti superiori. Raggiunge altezze di 0,5 - 3 metri.
- **FOGLIE/CORTECCIA:** Le foglie sono sessili o subsessili, lunghe 2-3 cm, coriacee, di color verde scuro. La scorza è di color ocra-brunastro o rossastro.
- **FIORIFRUTTI:** I fiori sono di colore biancastro con sfumature giallastre dovute ai numerosi stami e hanno un diametro di 2-3 cm. Il frutto è costituito da una bacca più o meno tondeggiante, color rosso-violaceo nerastro.

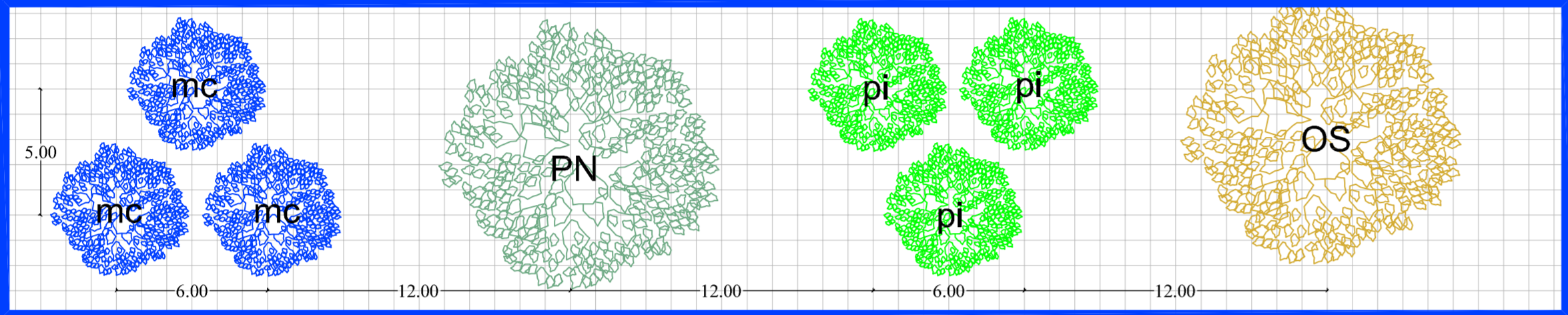


**CARATTERISTICHE BOTANICHE E ORNAMENTALI**

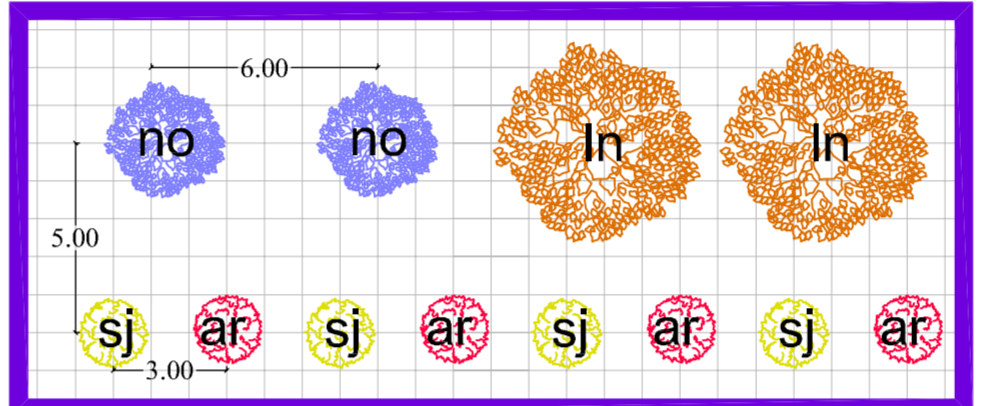
- **PORTAMENTO:** Ha portamento eretto può raggiungere 4-5 m di altezza e 2-3 m di larghezza; la chioma è tondeggiante, e in genere presenta un fusto molto corto.
- **FOGLIE/CORTECCIA:** Foglie alterne, composte da 2 a 6 paia di foglioline ovate-lanceolate, a margini interi, di colore verde cupo alla pagina superiore, più pallide alla pagina inferiore.
- **FIORIFRUTTI:** E' una pianta dioica con piccoli fiori gialli o rossastri, riunite in pannocchie all'ascella delle foglie. I frutti sono delle drupe subterriche rossastre, nere a maturità.

- ### LEGENDA
-  Rinaturazione tratto in rilevato - Intervento tipo 1
  -  Rinaturazione tratto in trincea - Intervento tipo 2
  -  Sistemazione perimetrale delle aree intercluse di grandi superfici nell'ambito degli svincoli - Intervento tipo 3/a
  -  Sistemazione zona centrale aree intercluse di grandi superfici nell'ambito degli svincoli - Intervento tipo 3/b
  -  Sistemazione piccole aree intercluse nell'ambito degli svincoli - Intervento di tipo 3.c
  -  Sistemazione rotonde - Intervento tipo 4
  -  Sistemazione aree ai lati dei viadotti - Intervento tipo 5
  -  Rinaturazione dei corsi d'acqua, rinverdimento gabbionate e corridoio ecologico - Intervento tipo 6.a - 6.b - 6c
  -  Rinaturazione gallerie artificiali - Intervento tipo 7
  -  Rinaturazione imbocco/sbocco galleria - Intervento di tipo 8
  -  Rinaturazione ai lati di rampe di entrata e uscita - Intervento di tipo 9
  -  Rinaturazione aree dismesse, di cantiere e di deposito - Intervento di tipo 10

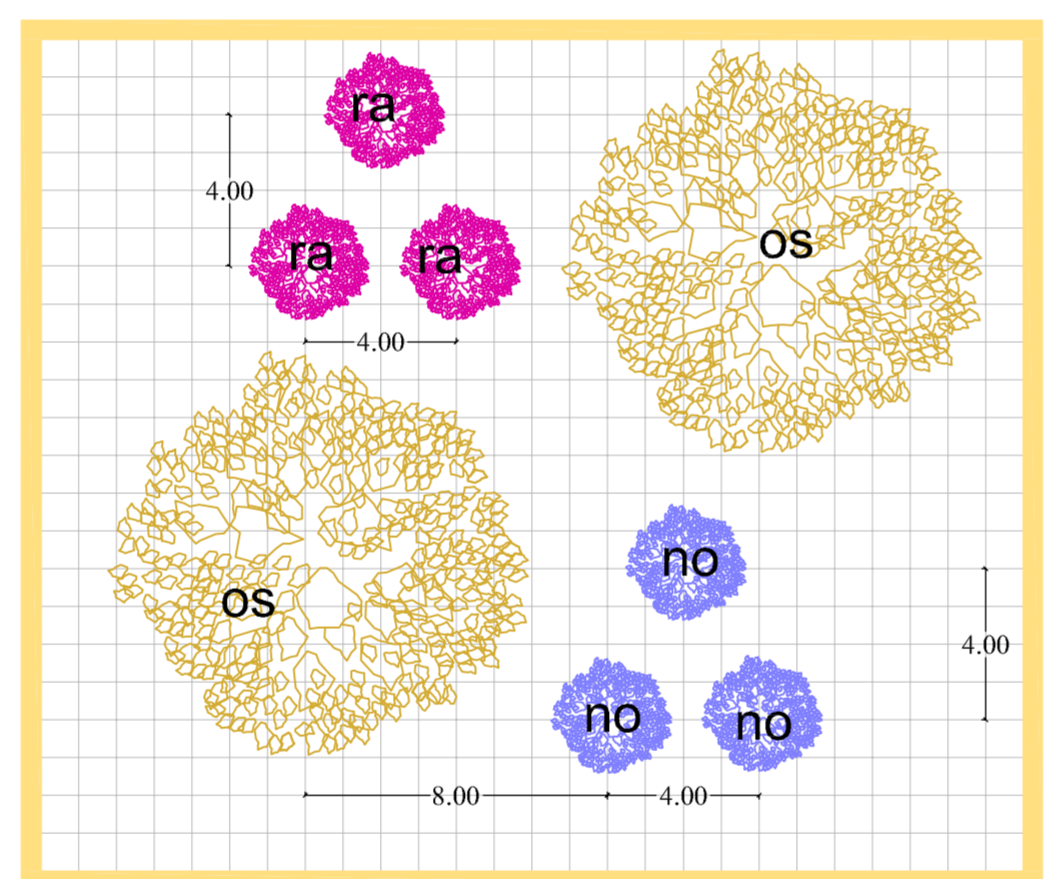
#### Intervento Tipo 5



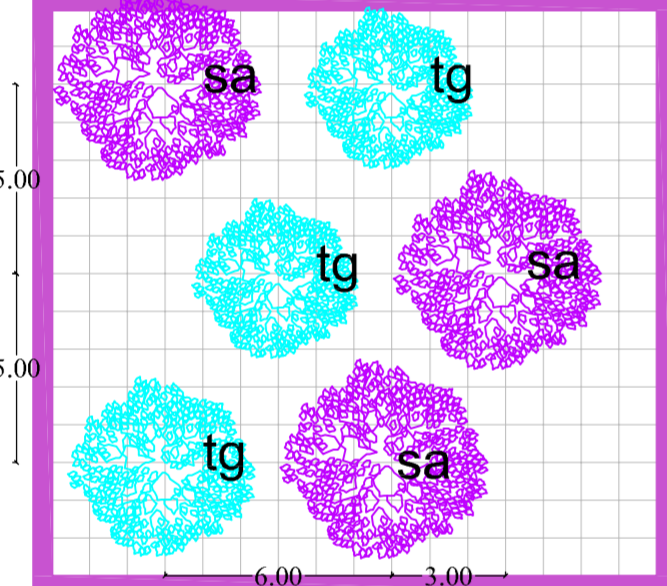
#### Intervento Tipo 8



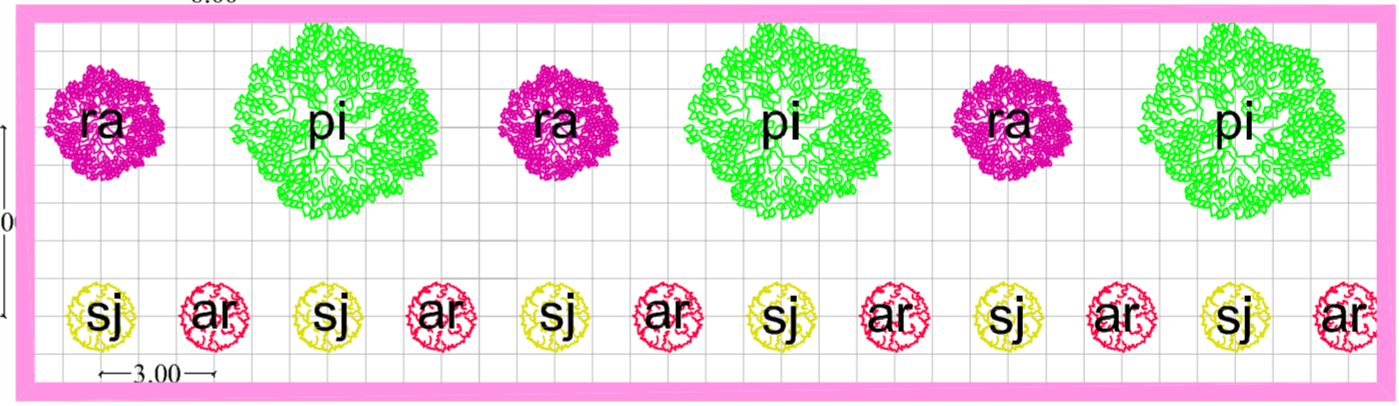
#### Intervento Tipo 7



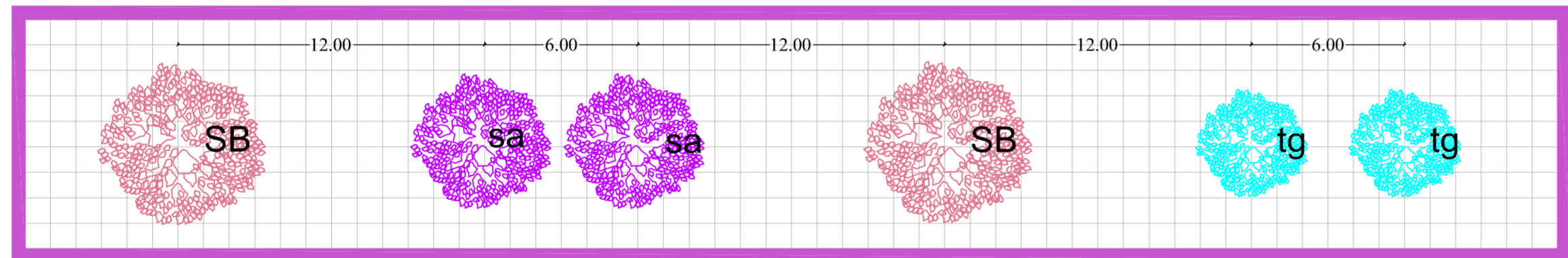
#### Intervento Tipo 6.a



#### Intervento Tipo 9



#### Intervento Tipo 6.b



- **NOME COMUNE:** Alloro (In)
- **NOME SCIENTIFICO:** Laurus nobilis
- **FAMIGLIA:** Lauraceae
- **NOME COMUNE:** Tamerice (tg)
- **NOME SCIENTIFICO:** Tamarix gallica
- **FAMIGLIA:** Tamaricaceae
- **NOME COMUNE:** Salicone (sa)
- **NOME SCIENTIFICO:** Salix caprea
- **FAMIGLIA:** Salicaceae
- **NOME COMUNE:** Ginestra comune (sj)
- **NOME SCIENTIFICO:** Spartium junceum
- **FAMIGLIA:** Leguminosae
- **NOME COMUNE:** Euforbia Arboreascente (ed)
- **NOME SCIENTIFICO:** Euphorbia dendroides
- **FAMIGLIA:** Euphorbiaceae
- **NOME COMUNE:** Assenzio arbustivo (ar)
- **NOME SCIENTIFICO:** Artemisia arborescens
- **FAMIGLIA:** Compositae



**CARATTERISTICHE BOTANICHE E ORNAMENTALI**

- **PORTAMENTO:** Piccolo cespuglio o alberetto, supera raramente i 10 m di altezza. La ramificazione allo stato naturale tende ad essere monopodiale.
- **FOGLIE/CORTECCIA:** Le foglie sono sempreverdi, lunghe 6-10 cm e larghe 2-3 cm. La corteccia è molto liscia, anche nelle piante adulte, bruna o grigiasta.
- **FIORIFRUTTI:** I fiori peduncolati, riuniti in caratteristiche ombrelle, hanno il perianzio costituito da 4 petali, sono di colore giallo chiaro. Il frutto che si origina è una bacca monosperma del diametro di 1-2 cm.



**CARATTERISTICHE BOTANICHE E ORNAMENTALI**

- **PORTAMENTO:** Il portamento è arbustivo-cespuglioso, talvolta arboreo, con chioma di varia forma, sempre espansa, larga ed irregolare. Raggiunge altezze di 2-5 metri.
- **FOGLIE/CORTECCIA:** Foglia sempervivente, molto ridotta (1-2 mm), con apice acuto. Il colore delle foglie è verde chiaro e verde grigiastro. La scorza è di colore bruno-rossastro.
- **FIORIFRUTTI:** I fiori sono emafroditici molto piccoli, riuniti in infiorescenze compatte a racemo di color rosato o rossastro, con sfumature biancastre. I frutti sono piccole capsule piramidali di 0,7-1 cm.



**CARATTERISTICHE BOTANICHE E ORNAMENTALI**

- **PORTAMENTO:** Può presentarsi sia sottofornata arborea che arbustiva, la sua chioma presenta i rami che si aprono alla base per poi assumere un andamento verticale.
- **FOGLIE/CORTECCIA:** La pagina superiore delle foglie è di colore verde intenso, mentre quella inferiore più chiara, con delle marcate nervature ed una peluria molto fitta che la ricopre. La corteccia, nella pianta adulta, è grigiasta e solcata.
- **FIORIFRUTTI:** Le infiorescenze maschili sono rappresentate da amenti tozzi ed evidenti per il loro colore giallo. Gli amenti femminili sono più lunghi e sottili.



**CARATTERISTICHE BOTANICHE E ORNAMENTALI**

- **PORTAMENTO:** Ha sempre portamento arbustivo, può diventare alta fino a 3 metri.
- **FOGLIE/CORTECCIA:** Le foglie sono caduche, semplici. I fiori sono riuniti in infiorescenze terminali a racemo. La scorza, irregolare, dal colore verde lucente nelle parti giovani ed imbrunisce verso la parte basale.
- **FIORIFRUTTI:** I fiori sono emafroditici con corolla giallo brillante papilionacea e fomba di un vessillo di 2 cm. Il calice è verdastro. Il frutto è rappresentato da un legume che diventa molto scuro con la maturazione.



**CARATTERISTICHE BOTANICHE E ORNAMENTALI**

- **PORTAMENTO:** Cespuglio di forma regolarmente emisferica o alberello di 1-3 m di altezza.
- **FOGLIE/CORTECCIA:** Foglie alterne, spaziate, oblungo-lanceolate, di colore dal verde-glaucastro al rossiccio, lunghe fino a 7 cm. La corteccia è di colore marrone-chiaro.
- **FIORIFRUTTI:** I fiori di color giallo-oro sono raccolti in ombrelle terminali con 5-8 raggi, circondate da numerose brattee. I frutti sono capsule trigone lunghe 5-6 mm, deiscenti, di colore verde-grigio, contenenti 3 semi.



**CARATTERISTICHE BOTANICHE E ORNAMENTALI**

- **PORTAMENTO:** Cespuglio alto 1-1,60 cm, di colore grigio-argento, base legnosa e rami sottili, foglie picciolate e quasi lineari.
- **FOGLIE/CORTECCIA:** Le foglie hanno peli corti, triangolari o ovali. Grigio-giallognolo, sottile e rugosa.
- **FIORIFRUTTI:** I fiori maschili raggruppano 5-12 fiori con antere giallognole e misurano 4-5 mm di diametro; sono organizzati in infiorescenze spigheiformi terminali verdastre, quelli femminili, composti in generale di 1 solo fiore. I frutti sono acheni riuniti in 5-7 spine corte.



PA 12/09  
CORRIDOIO PLURIMODALE TIRRENICO - NORD EUROPA  
ITINERARIO AGRIGENTO - CALTANISSETTA - A19  
S.S. N° 640 "DI PORTO EMPEDOCLE"  
AMMODERNAMENTO E ADEGUAMENTO ALLA CAT. B DEL D.M. 5.11.2001  
Dal km 44+000 allo svincolo con l'A19

### PROGETTO ESECUTIVO

Contraente Generale: 

### INTERVENTI DI INSERIMENTO PAESAGGISTICO AMBIENTALE

OPERE A VERDE

Tipologici e sest di impianto - Tav. 2/2

Codice Unico Progetto (CUP) : F91B09000070001				
Codice Elaborato: PA12_09 - E 0 0 0 G E 2 1 6 O V 0 1 V P 8 0 3 8 C Scale: 1:500				
F				
E				
D				
C	Novembre 2011	Rif. Istruttoria prot. CDG-0141142-P del 19/10/11		M. LITI P. PAGLINI
B	Luglio 2011	Revisioni a seguito incontri con il committente		
A	Aprile 2011	Emissione		
REV.	DATA	DESCRIZIONE	REDATTO	VERIFICATO APPROVATO AUTORIZZATO
Responsabile del procedimento: Ing. MAURIZIO ARAMINI				
Il Progettista:	Il Consulente Specialista:	Il Geologo:	Il Coordinatore per la sicurezza in fase di progetto:	Il Direttore dei lavori:
