



ANAS S.p.A.

DIREZIONE CENTRALE PROGRAMMAZIONE PROGETTAZIONE

PA 12/09
 CORRIDOIO PLURIMODALE TIRRENICO - NORD EUROPA
 ITINERARIO AGRIGENTO - CALTANISSETTA - A19
 S.S. N° 640 "DI PORTO EMPEDOCLE"
 AMMODERNAMENTO E ADEGUAMENTO ALLA CAT. B DEL D.M. 5.11.2001
 Dal km 44+000 allo svincolo con l'A19

PROGETTO ESECUTIVO

Contraente Generale:



INTERVENTI DI INSERIMENTO PAESAGGISTICO ED AMBIENTALE
 OPERE A VERDE

SCHEDE DI RILEVAMENTO ANTE OPERAM
 AREE DI CANTIERE E DEPOSITO

Codice Unico Progetto (CUP) : F91B09000070001																				
Codice Elaborato:																				
PA12_09 - E	0	0	0	G	E	2	1	6	O	V	0	1	V	S	H	0	4	2	A	Scala: 1:1000
F																				
E																				
D																				
C																				
B																				
A	Novembre 2011	Rif. Istruttoria prot. CDG-0141142-P del 19/10/11										M. LITI	P. PAGLINI							
REV.	DATA	DESCRIZIONE										REDATTO	VERIFICATO	APPROVATO	AUTORIZZATO					
Responsabile del procedimento:											Ing. MAURIZIO ARAMINI									

Il Progettista:



Il Consulente Specialista:



Il Geologo:



Il Coordinatore per la sicurezza in fase di progetto:



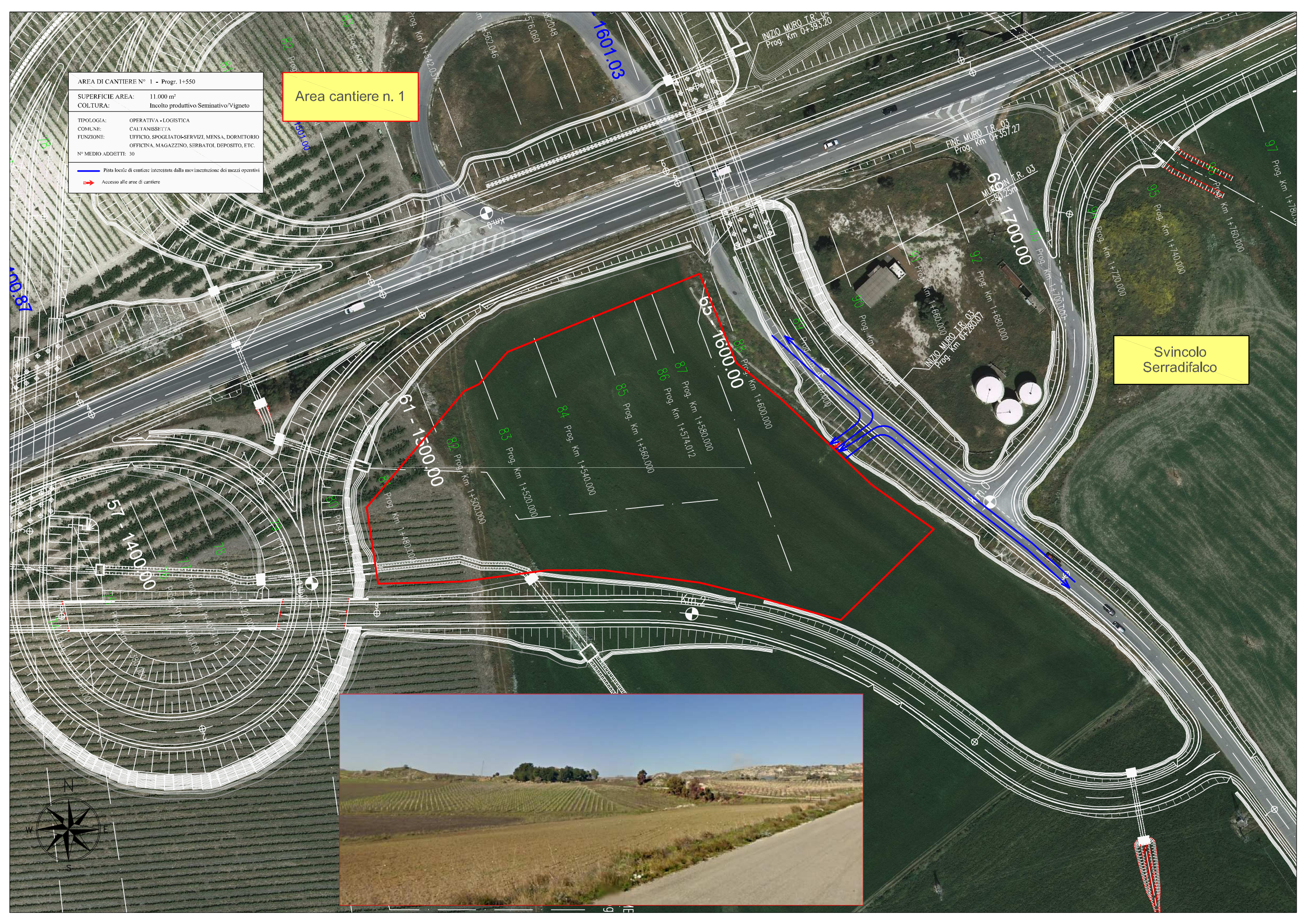
Il Direttore dei lavori:



AREA DI CANTIERE N° 1 - Progr. 1+550	
SUPERFICIE AREA:	11.000 m ²
COLTURA:	Incolto produttivo/Seminativo/Vigneto
TIPOLOGIA:	OPERATIVA - LOGISTICA
COMUNE:	CALIANISSETTA
FUNZIONE:	UFFICIO, SPOGLIATOI-SERVIZI MENSA, DORMITORIO OFFICINA, MAGAZZINO, SERBATOI, DEPOSITO, ETC.
N° MEDIO ADDETTI:	30
 Pista locale di cantiere interessata dalla movimentazione dei mezzi operativi  Accesso alle aree di cantiere	

Area cantiere n. 1

Svincolo Serradifalco

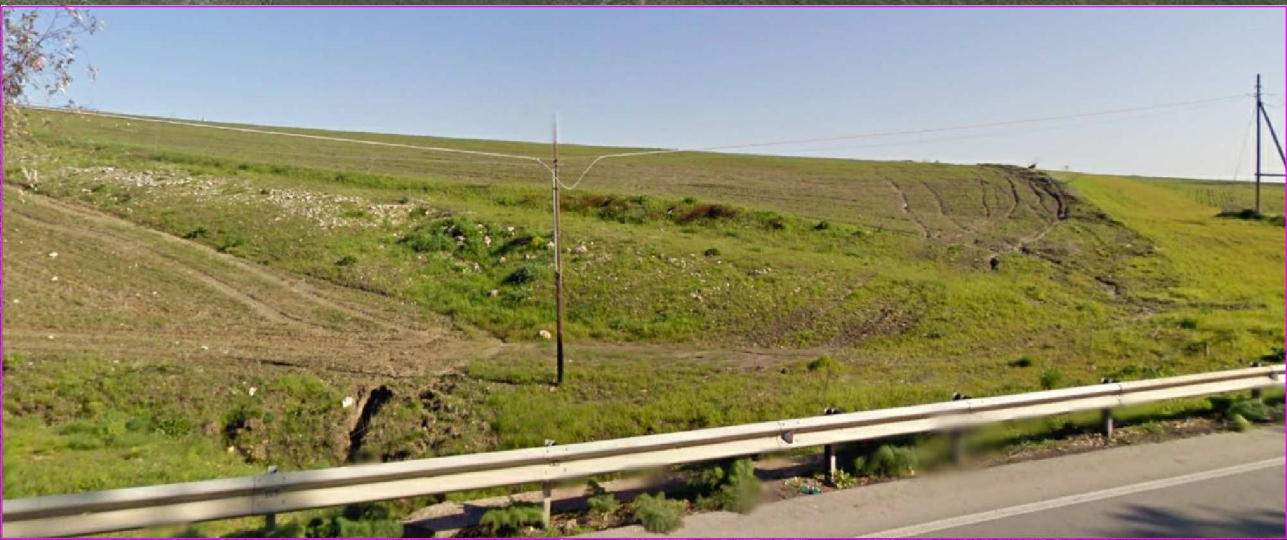




Area deposito B.1.3

AREA DI DEPOSITO TEMPORANEO	B.1.3 - Progr. 2+000
TIPOLOGIA:	Terre e rocce da scavo
SUPERFICIE AREA:	23.000 m ²
COLTURA:	Incolto produttivo/Seminativo





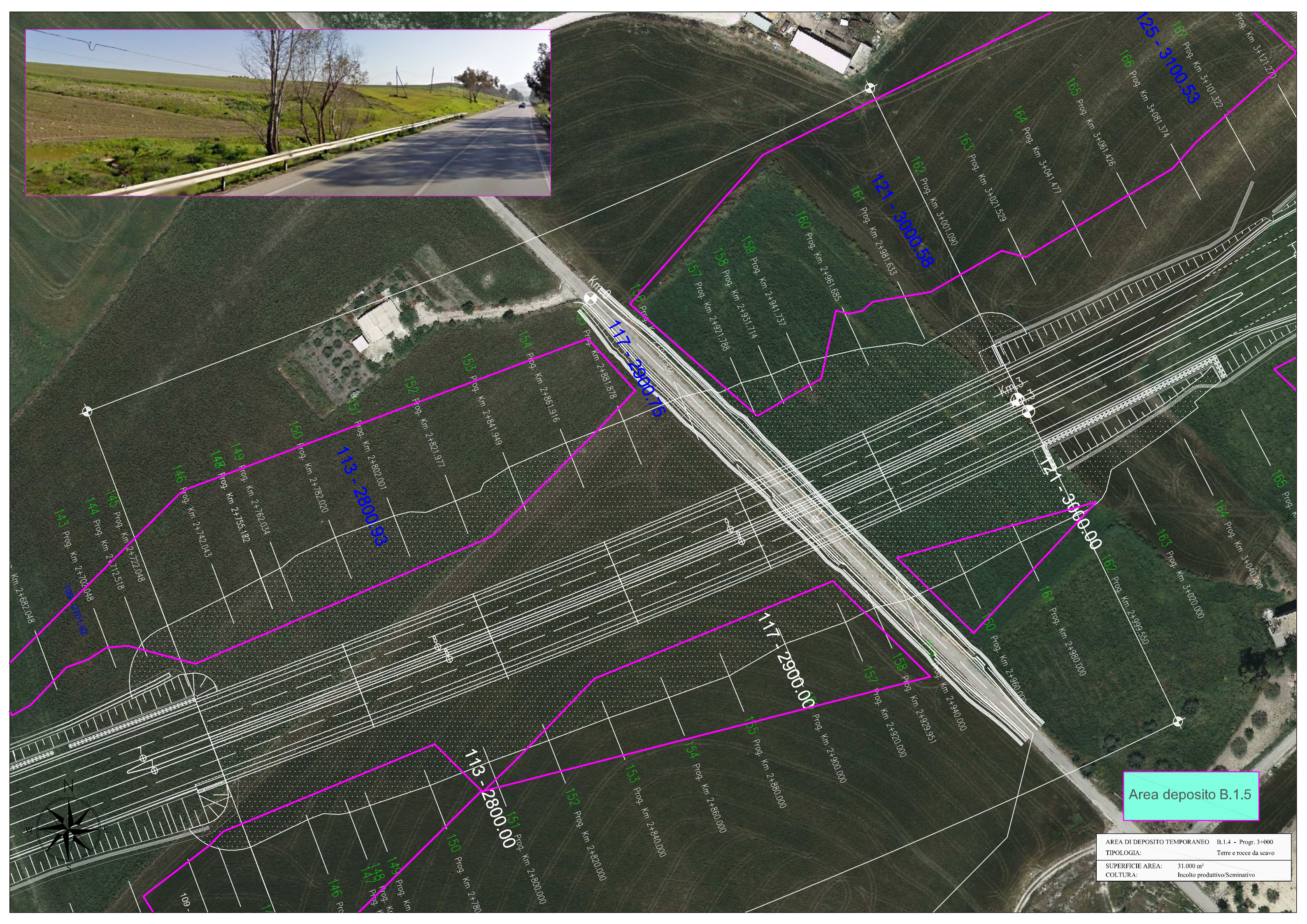
Area deposito B.1.4

AREA DI DEPOSITO TEMPORANEO	B.1.4 - Progr. 2+500
TIPOLOGIA:	Terre e rocce da scavo
SUPERFICIE AREA:	25.000 m ²
COLTURA:	Incolto produttivo/Seminativo

Area galleria GA01

AREA DI CANTIERE N°	GA01 - Progr. 2+460
SUPERFICIE AREA:	2.900 m ²
COLTURA:	Incolto produttivo/Seminativo/Vigneto
TIPOLOGIA:	OPERATIVA - TEMPORANEA
COMUNE:	CALTANISSETTA
FUNZIONE:	UFFICIO, SPOGLIATOI-SERVIZI, DEPOSITO INERTI CASSERI, ARMATURE, SERBATOI, ETC.
N° MEDIO ADDETTI:	20
Pista locale di cantiere interessata dalla movimentazione dei mezzi operativi Accesso alle aree di cantiere	





Area deposito B.1.5

AREA DI DEPOSITO TEMPORANEO	B.1.4 - Progr. 3+000
TIPOLOGIA:	Terre e rocce da scavo
SUPERFICIE AREA:	31.000 m ²
CULTURA:	Incolto produttivo/Seminativo



Area cantiere n. 2

AREA DI CANTIERE N° 2 - Progr. 7+700	
SUPERFICIE AREA:	14.600 m ²
COLTURA:	Incolto produttivo/Seminativo
TIPOLOGIA:	OPERATIVA - LOGISTICA
COMUNE:	SERRADIFALCO (CL)
FUNZIONE:	UFFICIO, SPOGLIATOI-SERVIZI MENSA, DORMITORIO OFFICINA, MAGAZZINO, SERBATOI, DEPOSITO, ETC.
N° MEDIO ADDETTI:	50
Pista locale di cantiere interessata dalla movimentazione dei mezzi operativi Accesso alle aree di cantiere	

Area deposito C.1.2

AREA DI DEPOSITO TEMPORANEO	B.1.4 - Progr. 7+800
TIPOLOGIA:	Piazzale di recupero
SUPERFICIE AREA:	10.050 m ²
COLTURA:	Incolto produttivo/Seminativo

**Svincolo
Delia-Sommatino**

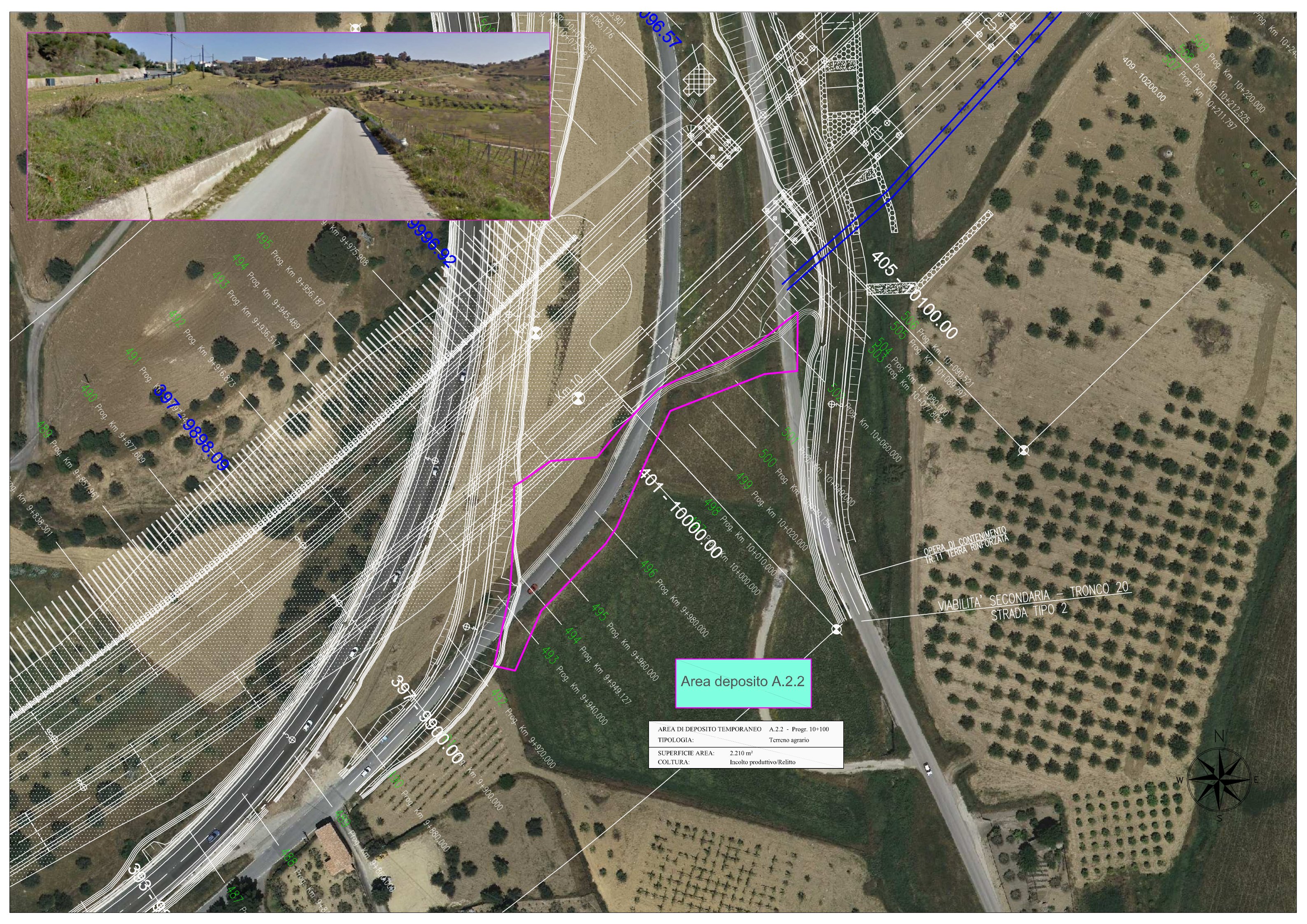




Area deposito B.2.1

AREA DI DEPOSITO TEMPORANEO	B.2.1 - Progr. 9+100
TIPOLOGIA:	Terre e rocce da scavo
SUPERFICIE AREA:	5.400 m ²
COLTURA:	Incolto produttivo/Seminativo





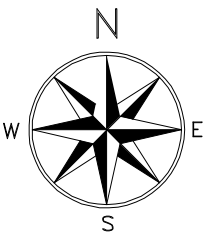
Area deposito A.2.2

AREA DI DEPOSITO TEMPORANEO	A.2.2 - Progr. 10+100
TIPOLOGIA:	Terreno agrario
SUPERFICIE AREA:	2.210 m ²
COLTURA:	Incolto produttivo/Relitto

OPERA DI CONTENIMENTO
TR.11 TERRA RINFORZATA

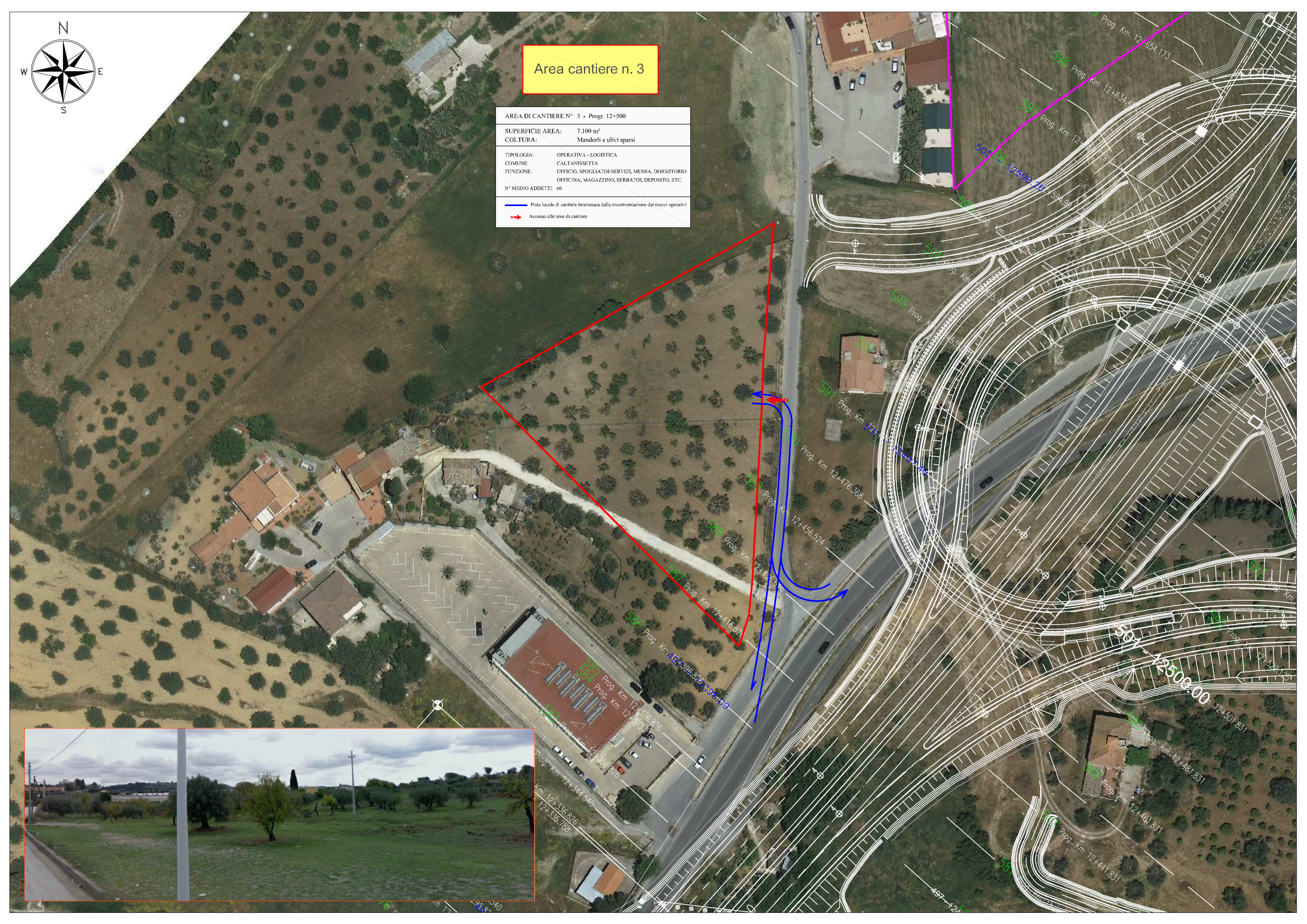
VIABILITA' SECONDARIA - TRONCO 20
STRADA TIPO 2





Area cantiere n. 3

AREA DI CANTIERE N° 3 - Progr. 12+500	
SUPERFICIE AREA:	7.100 m ²
COLTURA:	Mandorli e ulivi sparsi
TIPOLOGIA:	OPERATIVA - LOGISTICA
COMUNE:	CALTANISSETTA
FUNZIONE:	UFFICIO, SPOGLIATOI-SERVIZI, MENSA, DORMITORIO OFFICINA, MAGAZZINO, SERBATOI, DEPOSITO, ETC.
N° MEDIO ADDETTI:	60
— Pista locale di cantiere interessata dalla movimentazione dei mezzi operativi	
➔ Accesso alle aree di cantiere	





Area galleria GN02i
12.300 m²

Area deposito B.2.4

AREA DI DEPOSITO TEMPORANEO	B.2.4 - Progr. 12+700
TIPOLOGIA:	Terre e rocce da scavo
SUPERFICIE AREA:	12.700 m ²
COLTURA:	Incolto produttivo/Seminativo



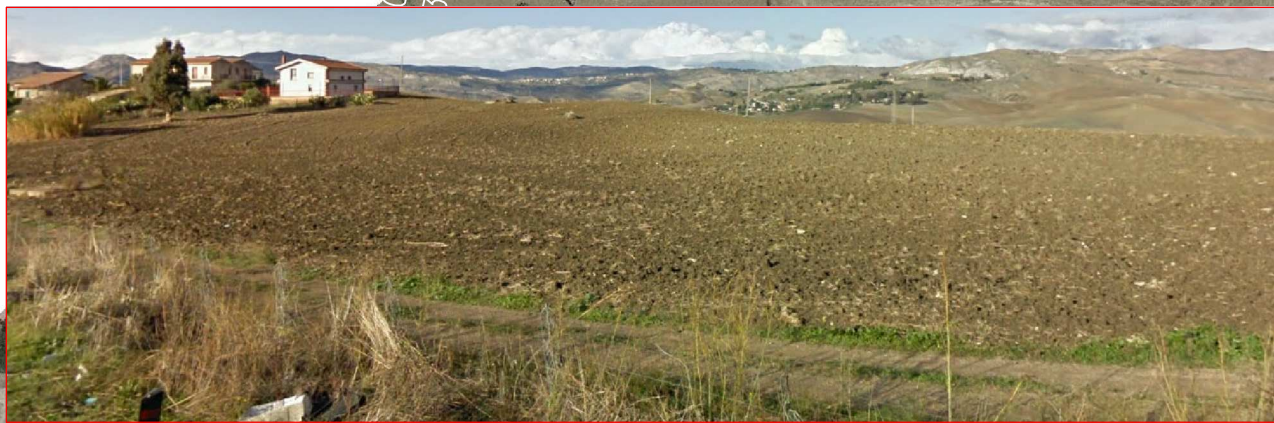


Area deposito B.3.1

AREA DI DEPOSITO TEMPORANEO	B.3.1 - Progr. 17+000
TIPOLOGIA:	Terre e rocce da scavo
SUPERFICIE AREA:	3.300 m ²
COLTURA:	Incolto produttivo/Seminativo

Area galleria GN02f
18.300 m²





Area cantiere n. 4

AREA DI CANTIERE N° 4 - Progr. 19+400	
SUPERFICIE AREA:	4.500 m ²
COLTURA:	Incolto produttivo/Semiativo
TIPOLOGIA:	OPERATIVA - LOGISTICA
COMUNE:	CALTANISSETTA
FUNZIONE:	UFFICIO, SPOGLIATOI-SERVIZI, MENSA, DORMITORIO OFFICINA, MAGAZZINO, SERBATOI, DEPOSITO, ETC.
N° MEDIO ADDETTI:	70
— Pista locale di cantiere interessata dalla movimentazione dei mezzi operativi	
→ Accesso alle aree di cantiere	

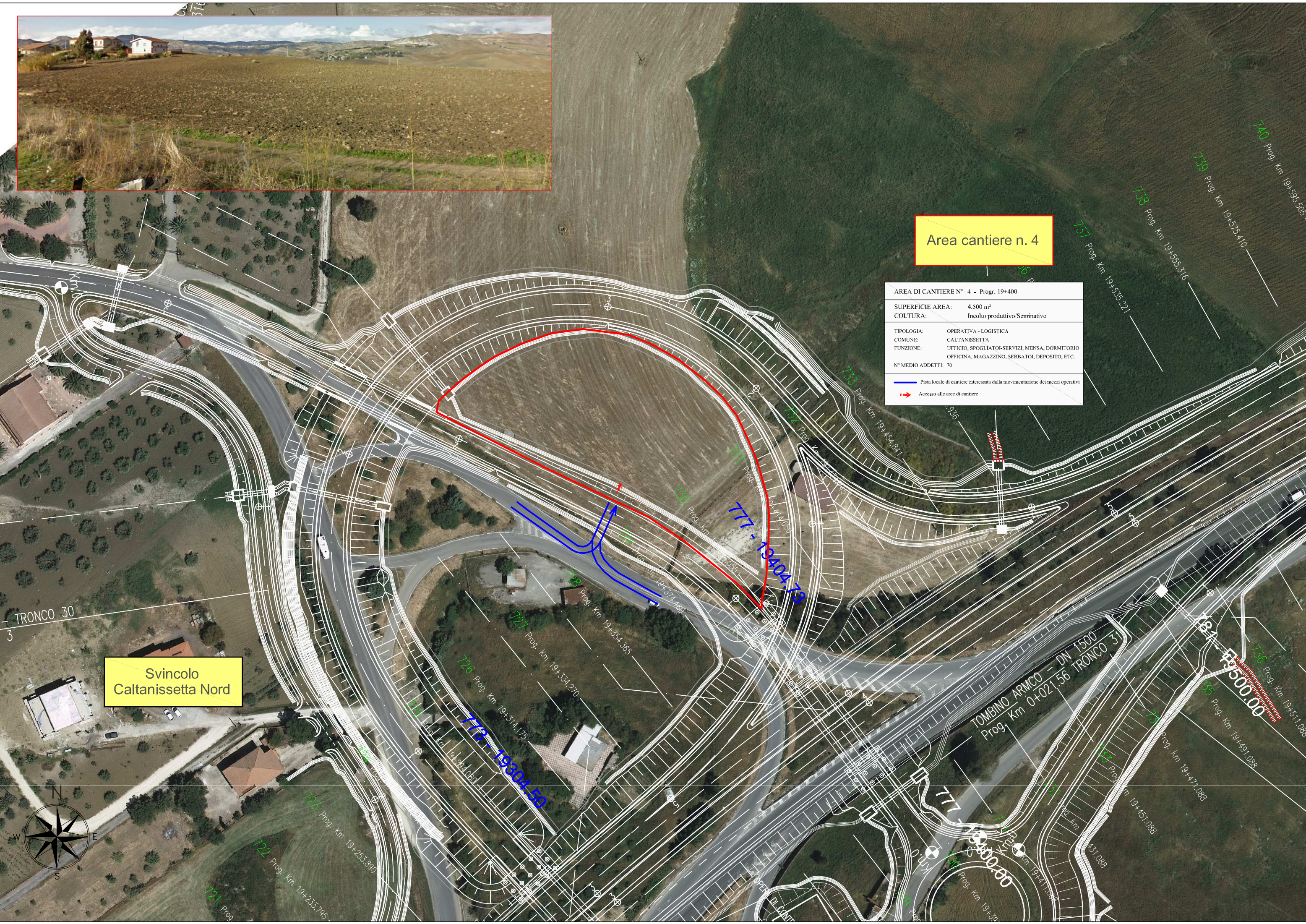
Svincolo Caltanissetta Nord



TRONCO 30
3

TOMBINO ARMCO - DN 1500
Prog. Km 0+021.56 TRONCO 31

19500.00
Prog. Km 19+491.088





Area deposito B.3.1

AREA DI DEPOSITO TEMPORANEO	B.3.1 - Progr. 17+000
TIPOLOGIA:	Terre e rocce da scavo
SUPERFICIE AREA:	3.300 m ²
COLTURA:	Incolto produttivo/Seminativo

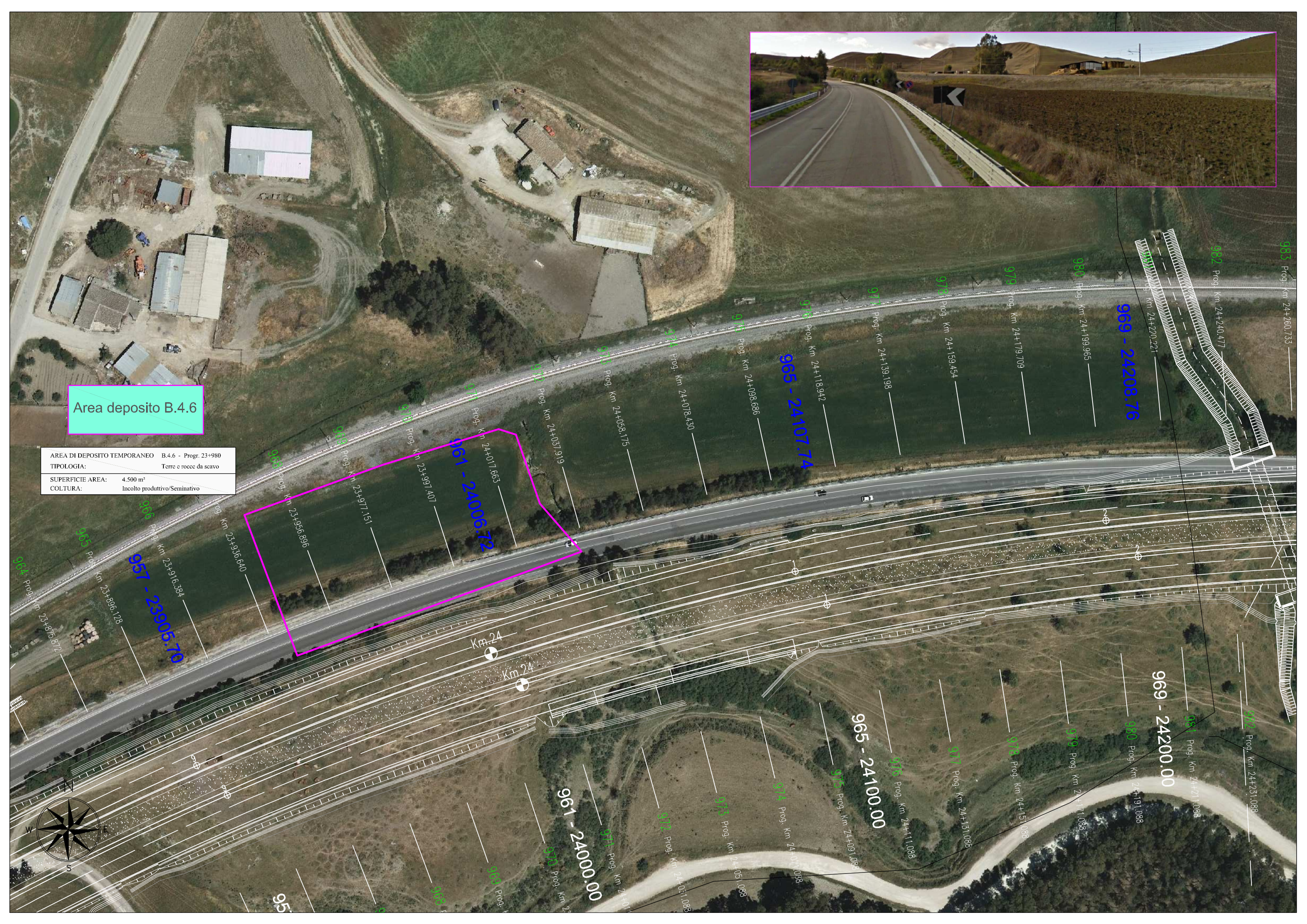
Area galleria GN02f
18.300 m²







Area deposito B.4.6

AREA DI DEPOSITO TEMPORANEO	B.4.6 - Progr. 23+980
TIPOLOGIA:	Terre e rocce da scavo
SUPERFICIE AREA:	4.500 m ²
COLTURA:	Incolto produttivo/Seminativo



AREA DI CANTIERE N° 5 - Progr. 27/500	
SUPERFICIE AREA:	16.200 m ²
COLTURA:	Incolto produttivo/Seminativo
TIPOLOGIA:	OPERATIVA - LOGISTICA
COMUNE:	VILLAROSA (EN)
FUNZIONE:	UFFICIO, SPOGLIATOI-SERVIZI, MENSA, DORMITORIO OFFICINA, MAGAZZINO, SERBATOI, DEPOSITO, ETC.
N° MEDIO ADDETTI:	40
 Pista locale di cantiere interessata dalla movimentazione dei mezzi operativi  Accesso alle aree di cantiere	

Area cantiere n. 5

