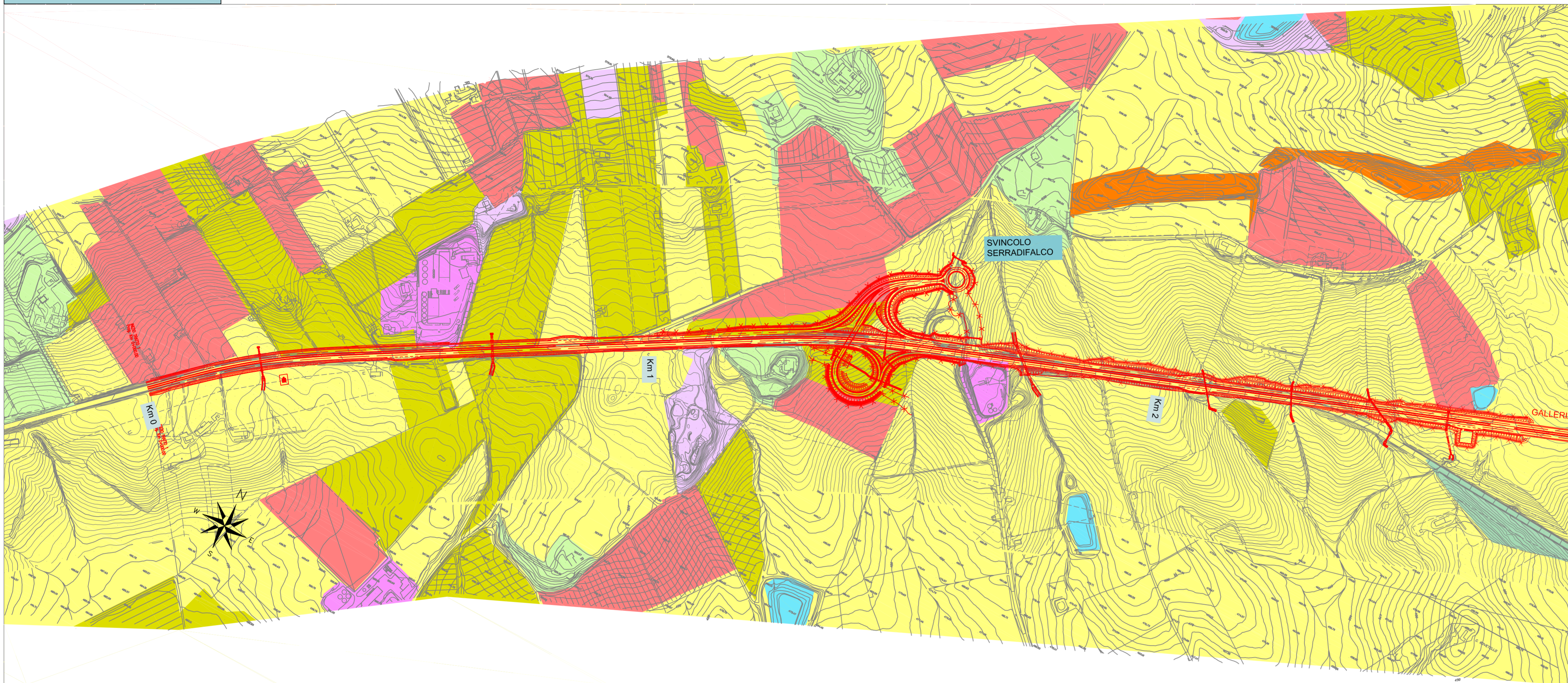


TAVOLA I



LEGENDA

- Vegetazione alveo-ripariale
 - Vegetazione degli invasi artificiali
 - Vegetazione rupestre
 - Monocolture arboree per il rimboscimento
 - Vegetazione alberate del bordo strada (Eucalipti)
 - Vegetazione dei coltivi abbandonati e delle praterie steppiche
 - Colture agrarie: seminativi e colture agricole di pieno campo
 - Colture agrarie: vigneti
 - Colture agrarie: uliveti e frutteti
 - Vegetazione delle aree rurali
 - Vegetazione delle aree urbanizzate
 - Vegetazione pioniera delle cave
- S.S. 640 esistente

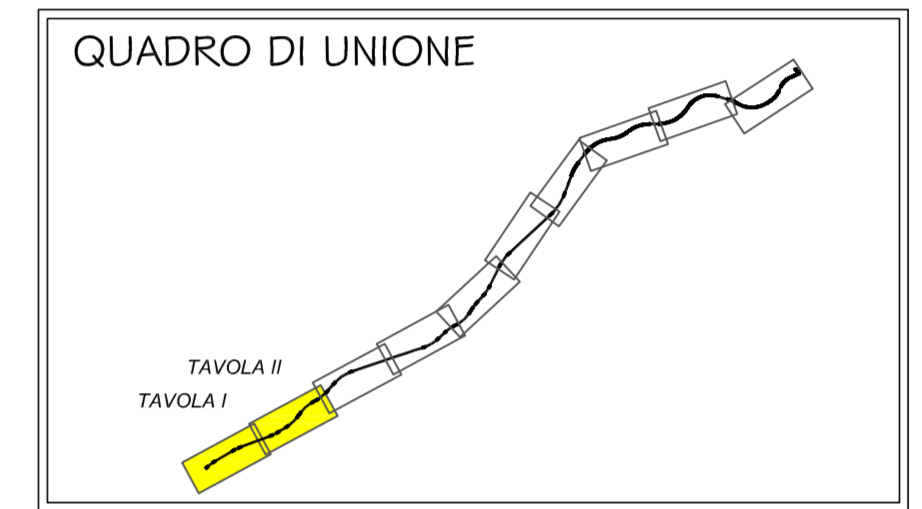
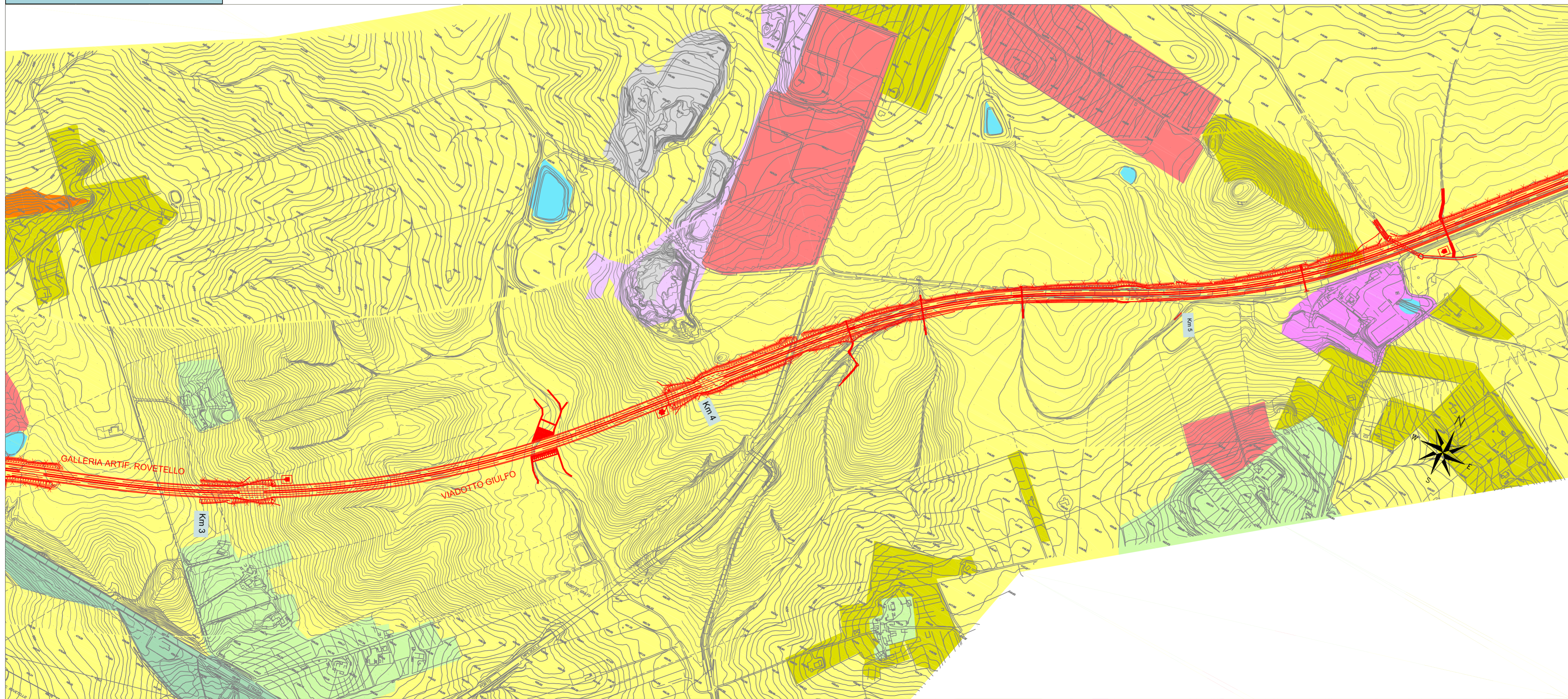
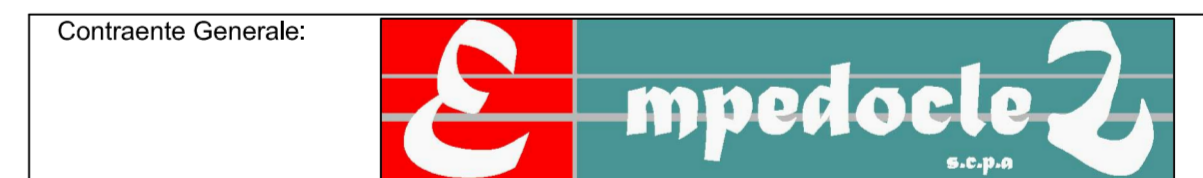


TAVOLA II



PA 12/09
 CORRIDOIO PLURIMODALE TIRRENICO - NORD EUROPA
 ITINERARIO AGRIGENTO - CALTANISSETTA - A19
 S.S. N° 640 "DI PORTO EMPEDOCLE"
 AMMODERNAMENTO E ADEGUAMENTO ALLA CAT. B DEL D.M. 5.11.2001
 Dal km 44+000 allo svincolo con l'A19

PROGETTO ESECUTIVO



INTERVENTI DI INSERIMENTO PAESAGGISTICO AMBIENTALE

OPERE A VERDE

Carta della vegetazione rilevata - Tav. 1/5

Codice Unico Progetto (CUP) : F91B09000070001

Codice Elaborato: PA12_09 - E 000GE216OV02VIG5006A Scale: 1:5000

F					
E					
D					
C					
B					
A	Aprile 2011	EMISSIONE		M. LITI	P. PAGLINI
REV.	DATA	DESCRIZIONE	REDATTO	VERIFICATO	APPROVATO
Responsabile del procedimento:		Ing. MAURIZIO ARAMINI			

Il Progettista: Il Consulente Specialista: Il Geologo: Il Coordinatore per la sicurezza in fase di progetto: Il Direttore dei lavori: