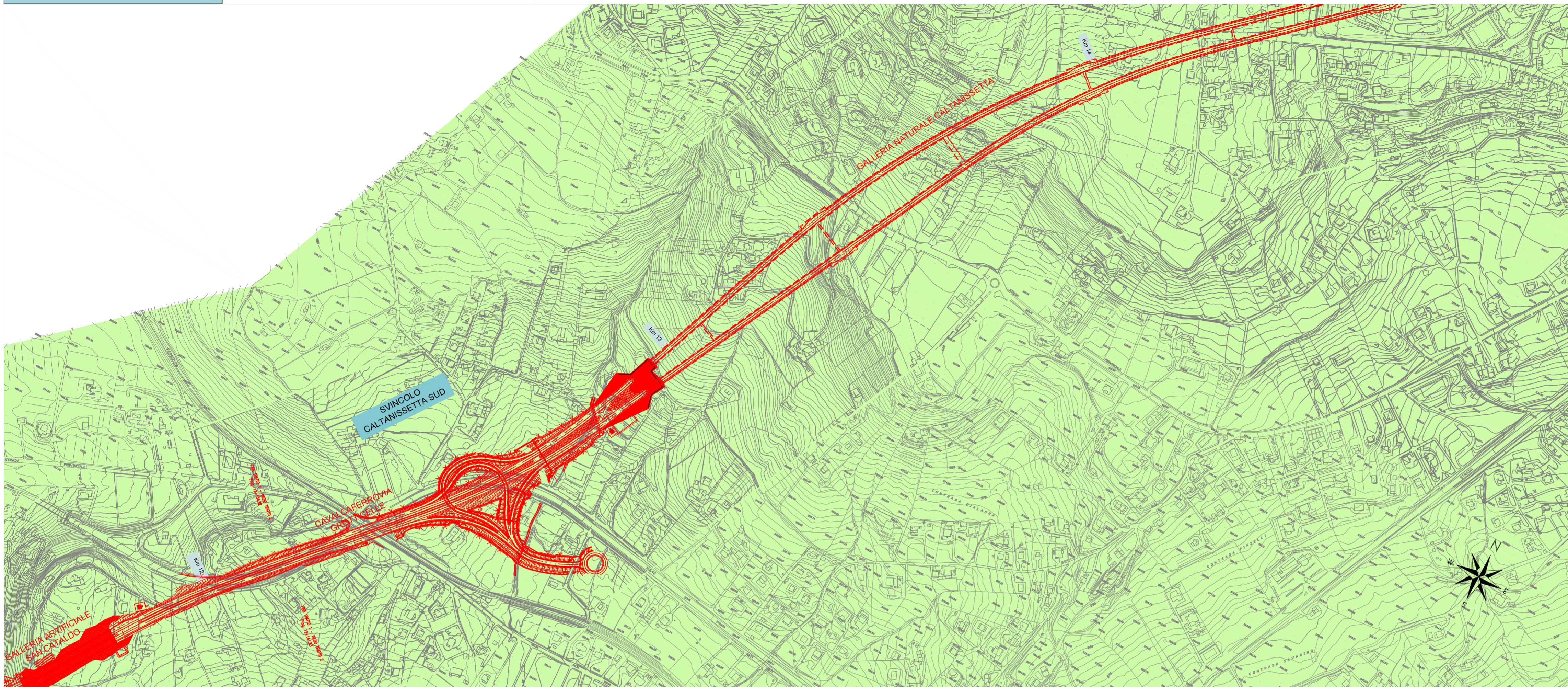


TAVOLA V



LEGENDA

- Vegetazione alveo-ripariale
 - Vegetazione degli invasi artificiali
 - Vegetazione rupestre
 - Monocolture arboree per il rimboscimento
 - Vegetazione alberate del bordo strada (Eucalipti)
 - Vegetazione dei coltivi abbandonati e delle praterie steppiche
 - Colture agrarie: seminativi e colture agricole di pieno campo
 - Colture agrarie: vigneti
 - Colture agrarie: uliveti e frutteti
 - Vegetazione delle aree rurali
 - Vegetazione delle aree urbanizzate
 - Vegetazione pioniera delle cave
- S.S. 640 esistente

QUADRO DI UNIONE

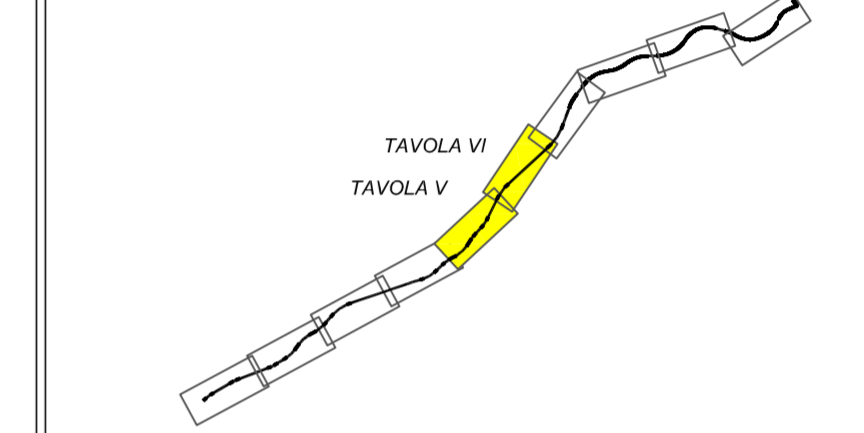
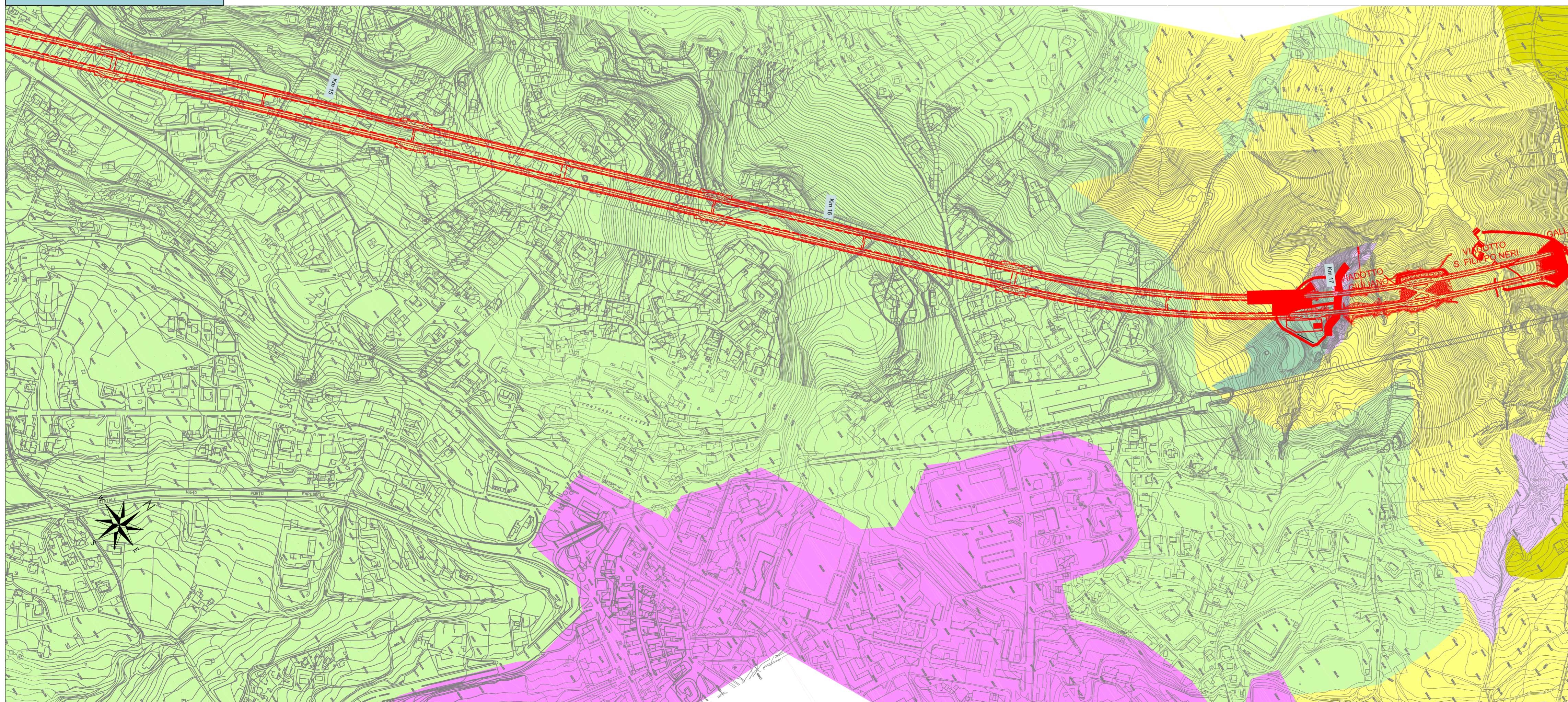


TAVOLA VI



PA 12/09
CORRIDOIO PLURIMODALE TIRRENICO - NORD EUROPA
ITINERARIO AGRIGENTO - CALTANISSETTA - A19
S.S. N° 640 "DI PORTO EMPEDOCLE"
AMMODERNAMENTO E ADEGUAMENTO ALLA CAT. B DEL D.M. 5.11.2001
Dal km 44+000 allo svincolo con l'A19

PROGETTO ESECUTIVO



INTERVENTI DI INSERIMENTO PAESAGGISTICO AMBIENTALE
OPERE A VERDE

Carta della vegetazione rilevata - Tav. 3/5

Codice Unico Progetto (CUP) : F91B09000070001

Codice Elaborato:
PA12_09 - E 000GE216OV02VIG5008A Scale: 1:5000

F						
E						
D						
C						
B						
A	Aprile 2011	EMISSIONE			M. LITI	P. PAGLINI
REV.	DATA	DESCRIZIONE	REDATTO	VERIFICATO	APPROVATO	AUTORIZZATO
Responsabile del procedimento: Ing. MAURIZIO ARAMINI						

Il Progettista: Il Consulente Specialista: Il Geologo: Il Coordinatore per la sicurezza in fase di progetto: Il Direttore dei lavori: