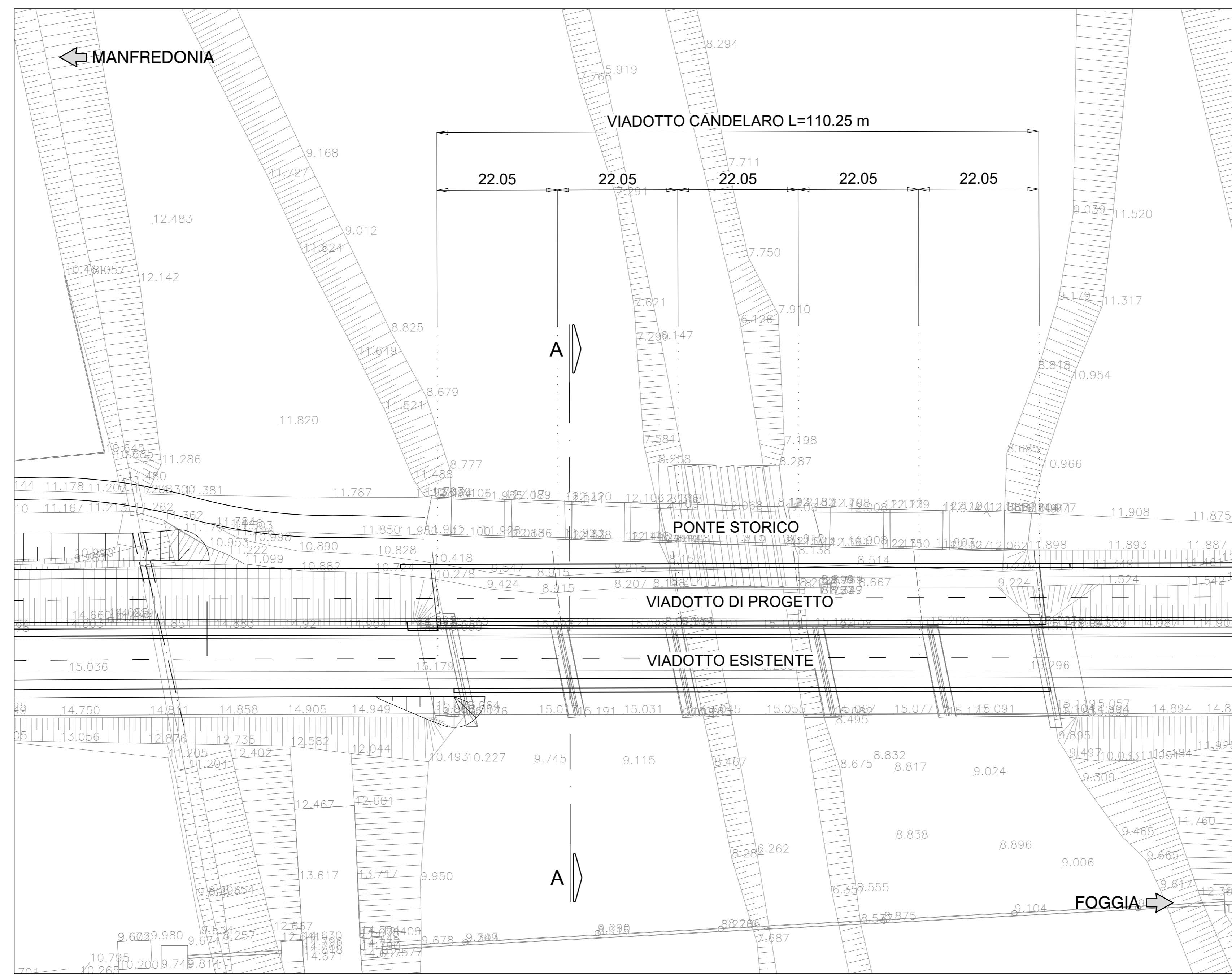
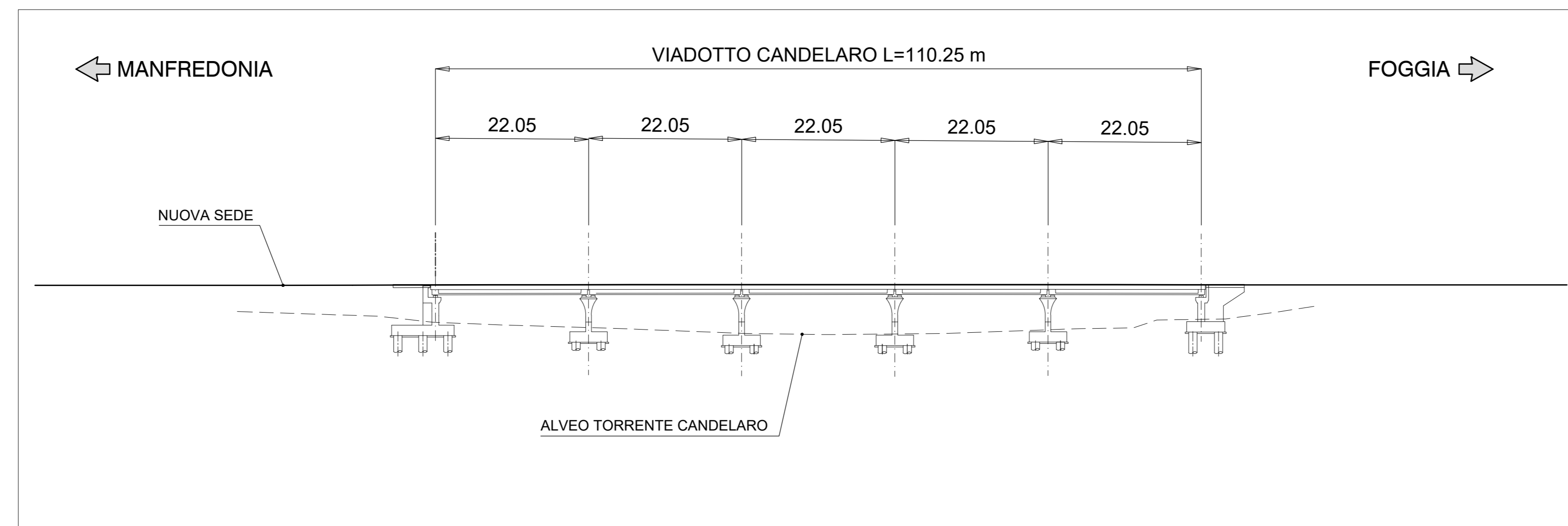


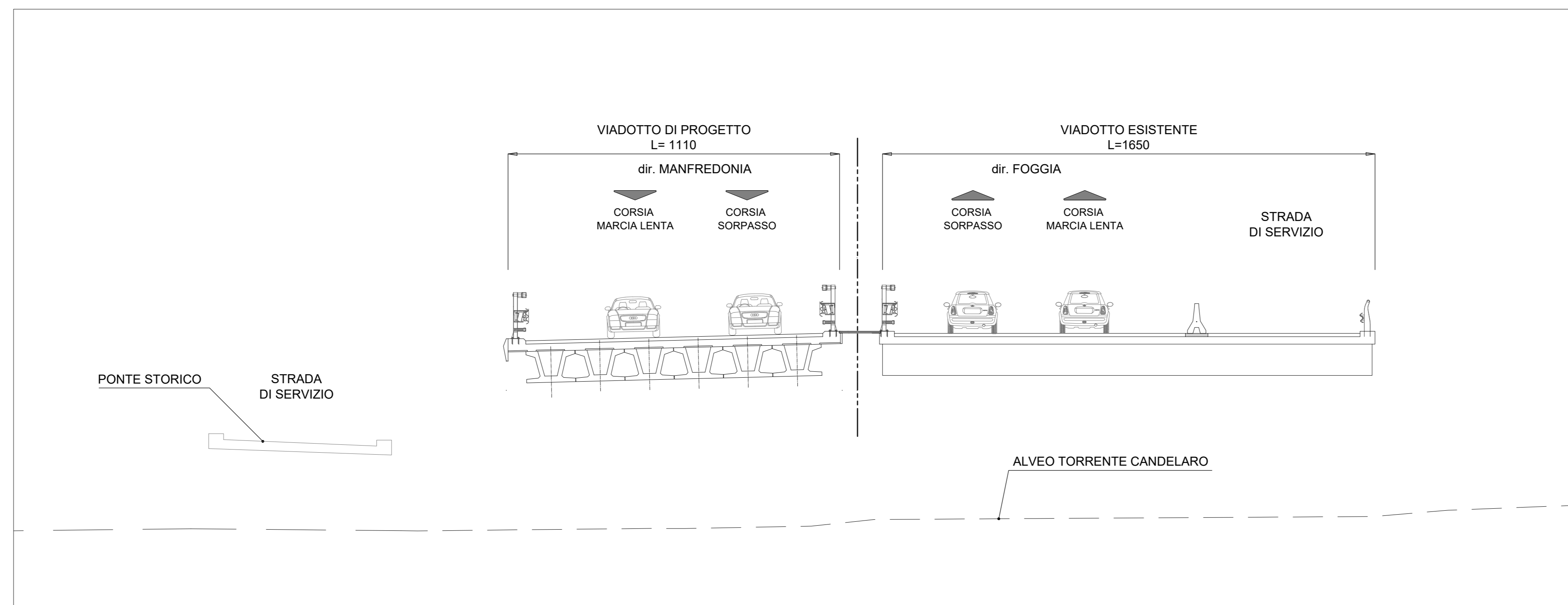
STRALCIO PLANIMETRICO scala 1:500



SEZIONE LONGITUDINALE PROGETTO scala 1:500



SEZIONE A-A scala 1:100



S.S. 89 "GARGANICA"
 LAVORI DI REALIZZAZIONE DELLA VIABILITA' DI SAN GIOVANNI ROTONDO E
 REALIZZAZIONE DELL'ASTA DI COLLEGAMENTO DA SAN GIOVANNI ROTONDO AL
 CAPOLUOGO DAUNO
 1° stralcio - Manfredonia (km 172+000) - Aeroporto militare di Amendola (km 186+000)

PROGETTO DEFINITIVO COD. BA28

PROGETTAZIONE: ANAS - STRUTTURA TERRITORIALE PUGLIA

IL COORDINATORE DI PROGETTO Ing. Massimo ORSOLA	ATTIVITA' DI SUPPORTO PROGETTAZIONE: STE - BOCCOLA - EDI - KARRIER - SETI INQUADRAMENTO: Daniela Grandi SIVICO ELENCO IMBACT N. 3856 - INQUADRAMENTO DI "Piazzola di San Giovanni" del D.M. 244/2019
IL PROGETTISTA E COORDINATORE DELLA SICUREZZA IN FASE DI PROGETTAZIONE Ing. Alberto SANDRICO	
GRUPPO DI LAVORO Arch. Barbara BIANCHI Esp. Area Andrea CARRETTA Dott.ssa Flavia DERLADAS Ing. Claudio MORICI Arch. Raffaella SANGUINETTO Geom. Michela VELOCE Ing. Vincenzo VITTOCI	
IL GEOMETRA Dott. Pasquale SCORCIA	
IL RESPONSABILE DEL PROCEDIMENTO Ing. Riccardo LAPENTA	
RESPONSABILE STRUTTURA TERRITORIALE: PROGETTAZIONE Ing. Vincenzo SANDO	



VERIFICA DI OTTEMPERANZA
INQUADRAMENTO PROGETTUALE
 Viadotto Candelaro PD 2007

CODICE PROGETTO PROGETTO LIV. PROG. N. PROG. STBA28 0 2007	NOME FILE TUD_VI01_STR_D01_A CODICE ELAB. TUD_VI01_STR_D01_A	REVISIONE A	SCALA: 1:500/100
--	---	----------------	---------------------

REV.	DESCRIZIONE	DATA	REDATTO	VERIFICATO	APPROVATO
A	EMMISSIONE PER PROCEDURA VERIFICA DI OTTEMPERANZA	Nov. 2020			