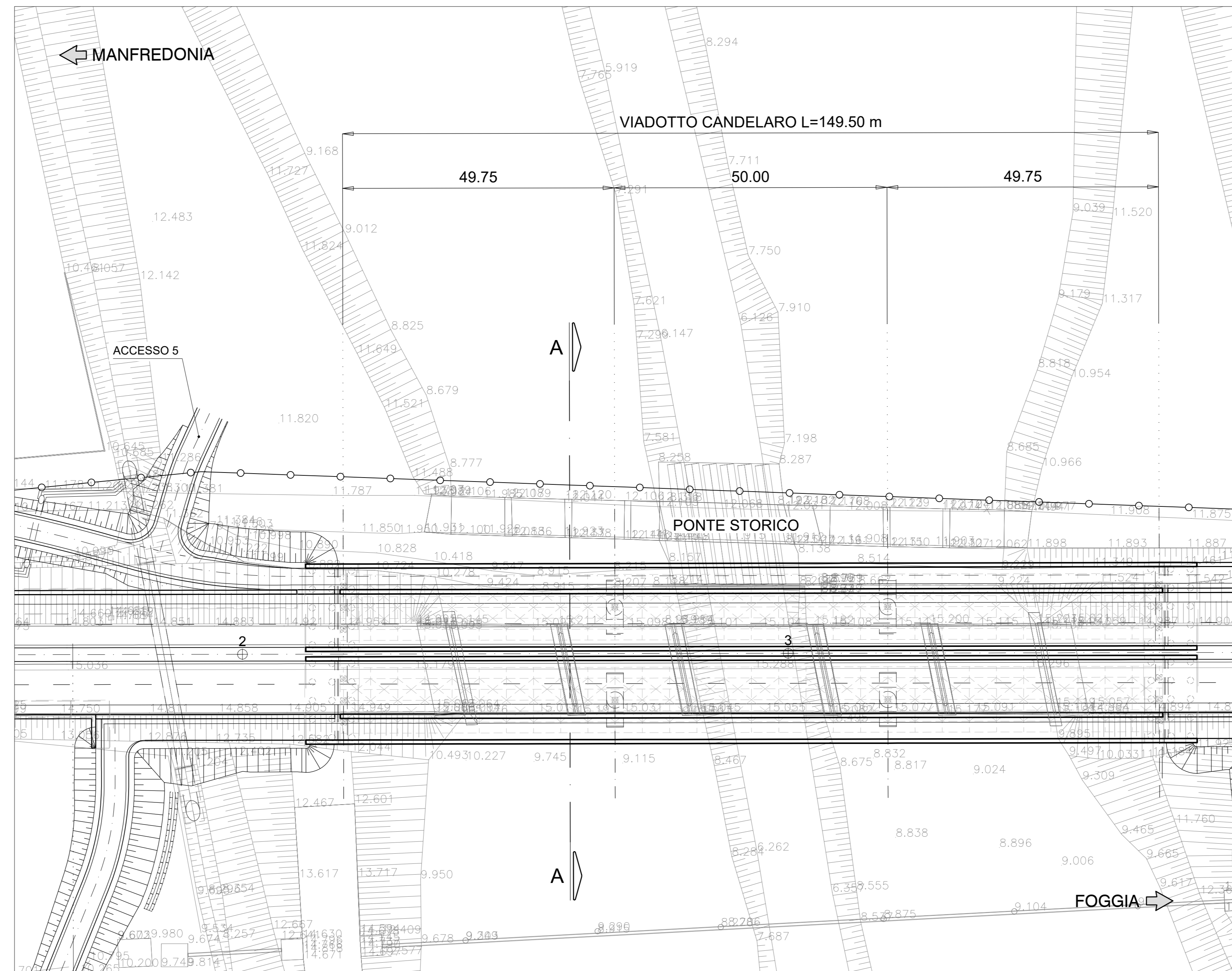
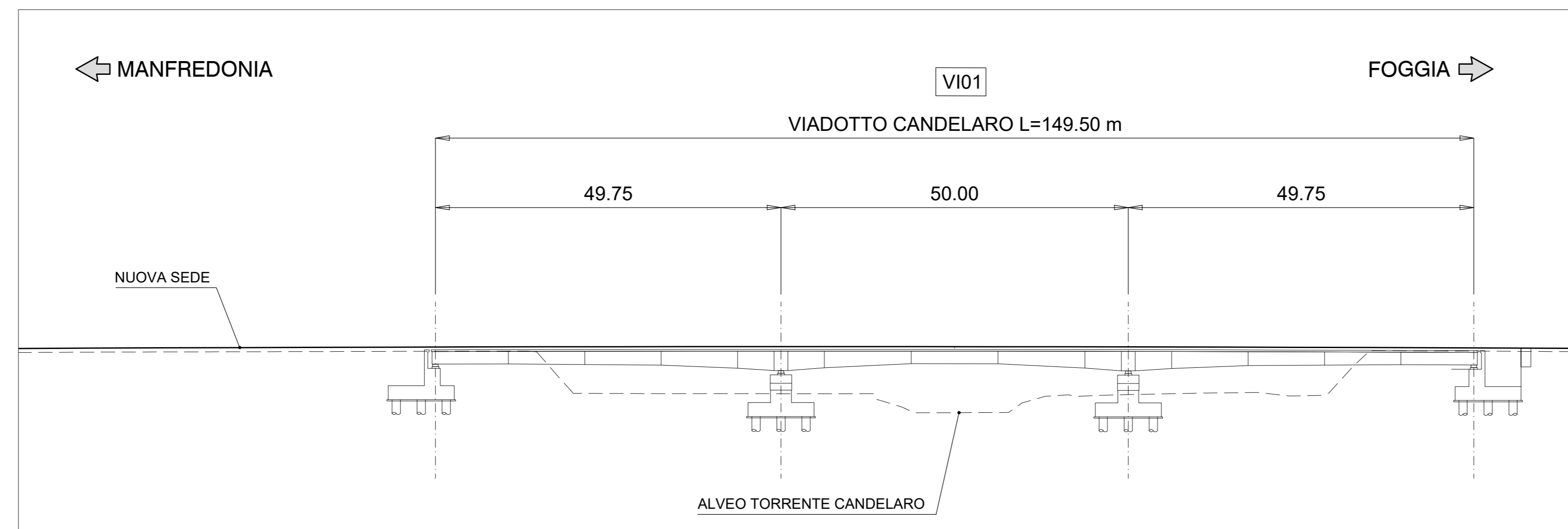


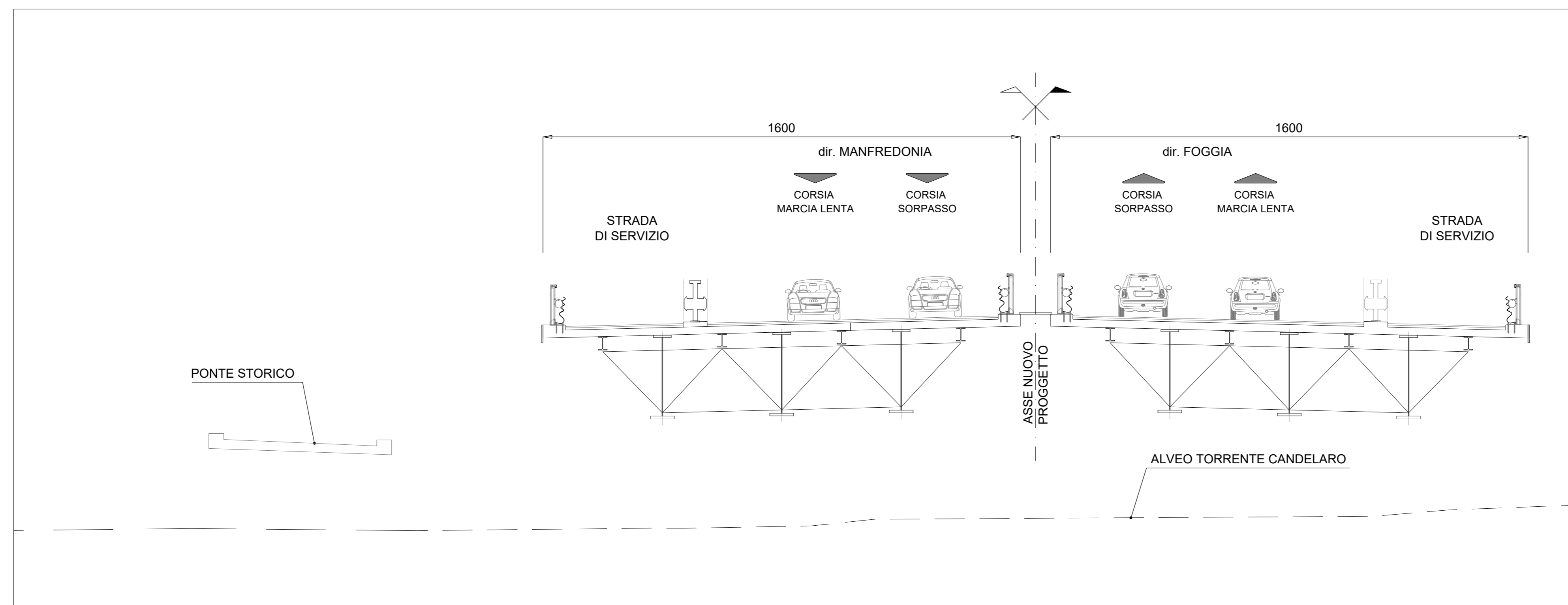
STRALCIO PLANIMETRICO scala 1: 500



SEZIONE LONGITUDINALE PROGETTO scala 1:500

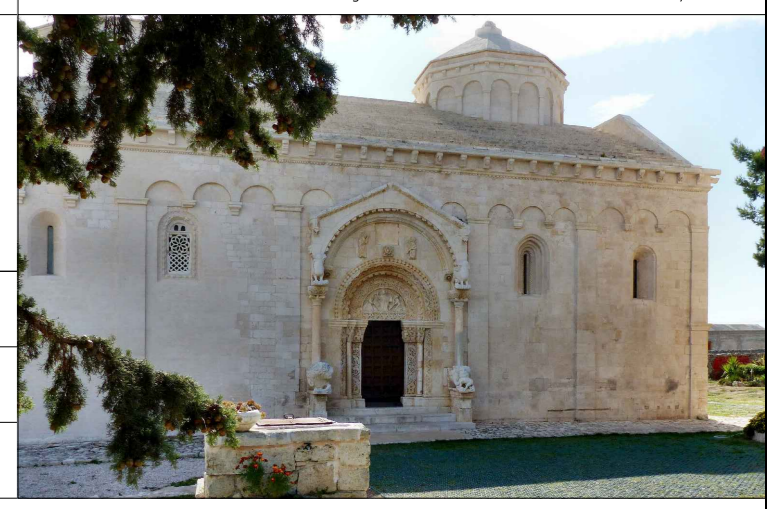


SEZIONE A-A scala 1:100



PROGETTAZIONE: ANAS - STRUTTURA TERRITORIALE PUGLIA

IL COORDINATORE DI PROGETTO Ing. MARIANO ORSOLA	ATTIVITA' DI SUPPORTO PROGETTAZIONE: STE - BOCCOLA - EDI - KARRIER - SETI
IL PROGETTISTA E COORDINATORE DELLA SICUREZZA IN FASE DI PROGETTAZIONE Ing. Alberto SANDRINO	INQUADRAMENTO: Daniela GIULIO SANDRINO ELENCO IMBACT N. 3855 - INGEGNERI DI TIPOLOGIA DI SERVO DEL D.M. 244/2019
GRUPPO DI LAVORO Arch. Barbara BIANCHI Esperto Area Ambientale: CARRETTA Dott.ssa Pina DERLINDAS Ing. Claudio MORICI Arch. Raffaella SANSUVERINO Geom. MICHAEL VELOCE Ing. Vincenzo VITTOCI	
IL SECONDO Dott. Pasquale SCORCIA	
IL RESPONSABILE DEL PROCEDIMENTO Ing. Riccardo LAPEVIA	
RESPONSABILE STRUTTURA TERRITORIALE: PROGETTAZIONE Ing. Vincenzo SANDRINO	



VERIFICA DI OTTEMPERANZA
INQUADRAMENTO PROGETTUALE
Viadotto Candelaro PD 2020

CODICE PROGETTO PROGETTO STEA28	LIV. PROG. N. PROG. D 2001	NOME FILE TUD_VI01_STR_DIO2_A	REVISIONE A	SCALA: 1:500/100
CODICE ELAB. TUD_VI01_STR_DIO2				

REV.	DESCRIZIONE	DATA	REDATTO	VERIFICATO	APPROVATO
A	EMMISSIONE PER PROCEDURA VERIFICA DI OTTEMPERANZA	Nov. 2020			