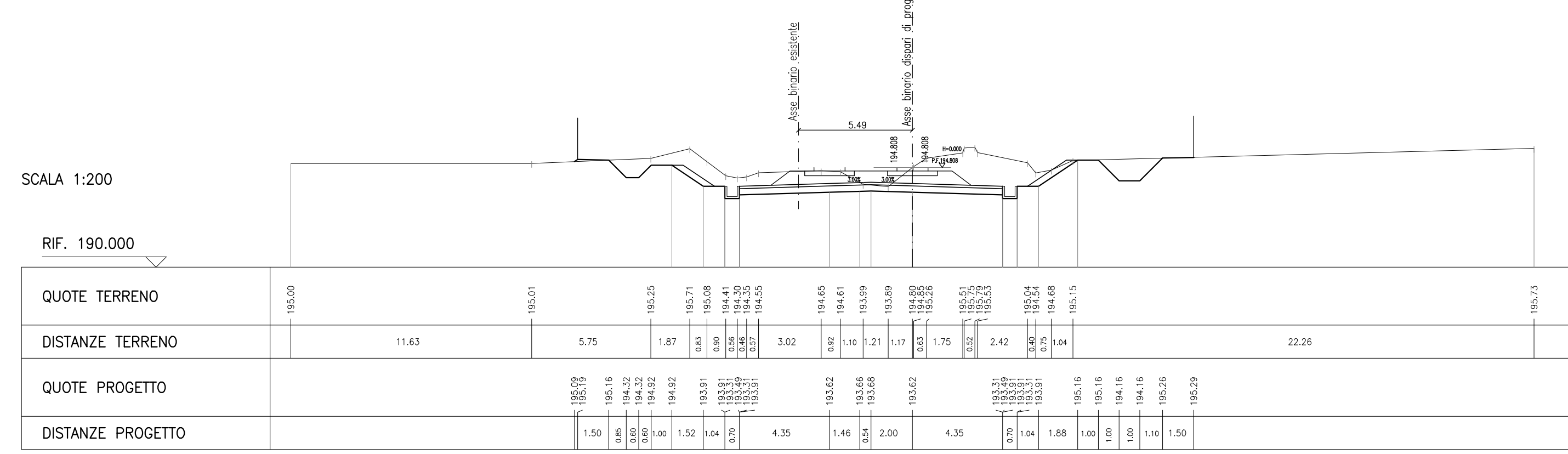


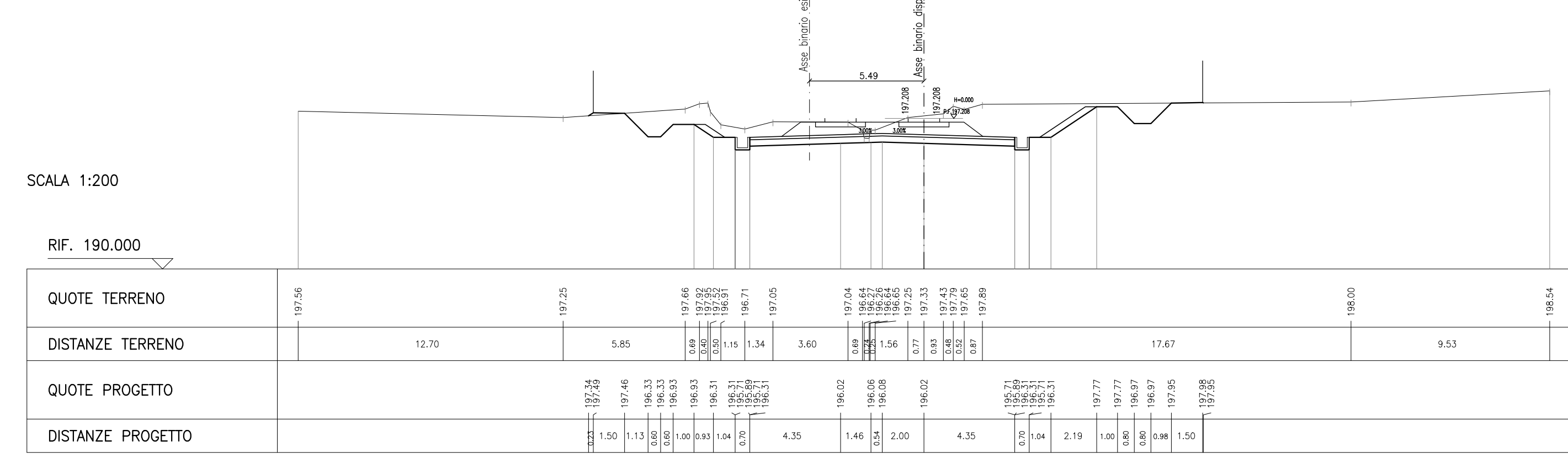
AREE	
Scavo 1 fase	17,12 mq
Fossa 1 fase	1,48 mq
Terreno vegetale 1 fase	0,83 mq
SOVRASTRUTTURE	
Balzo 1 fase	2,84 mq
Subbalzo 1 fase	0,83 mq
Supercompilato 1 fase	2,07 mq
AREE	
Scavo 2 fase	9,09 mq
Fossa 2 fase	1,76 mq
Terreno vegetale 2 fase	0,61 mq
SOVRASTRUTTURE	
Balzo 2 fase	2,34 mq
Subbalzo 2 fase	0,69 mq
Supercompilato 2 fase	1,74 mq

SEZIONE N. : 129
QT. PROGETTO : 194.808
PROGRESSIVA : 33+200.000



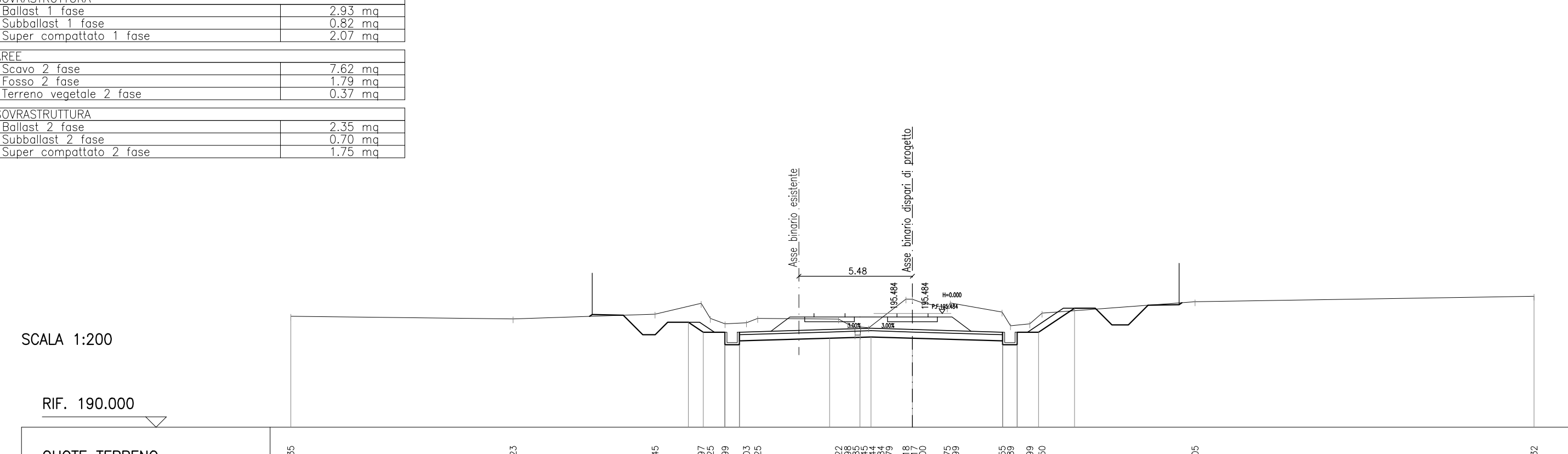
AREE	
Scavo 1 fase	15,72 mq
Fossa 1 fase	1,48 mq
Terreno vegetale 1 fase	0,78 mq
SOVRASTRUTTURE	
Balzo 1 fase	2,93 mq
Subbalzo 1 fase	0,84 mq
Supercompilato 1 fase	2,07 mq
AREE	
Scavo 2 fase	8,28 mq
Fossa 2 fase	2,68 mq
Terreno vegetale 2 fase	0,40 mq
SOVRASTRUTTURE	
Balzo 2 fase	2,36 mq
Subbalzo 2 fase	0,70 mq
Supercompilato 2 fase	1,74 mq

SEZIONE N. : 133
QT. PROGETTO : 197.208
PROGRESSIVA : 33+400.000



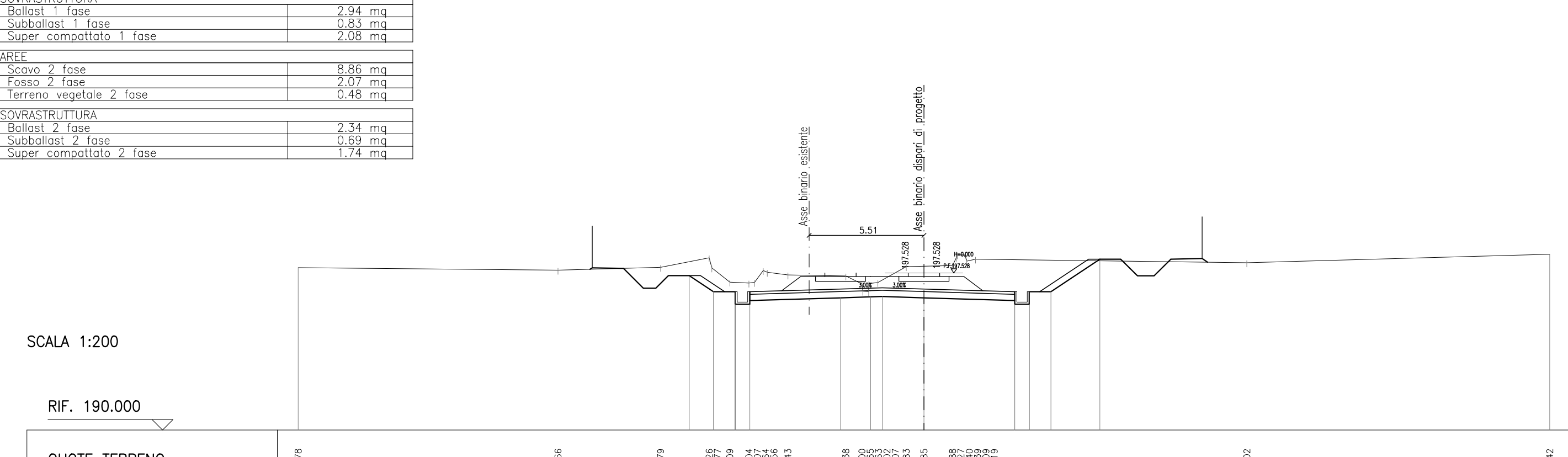
AREE	
Scavo 1 fase	11,77 mq
Fossa 1 fase	1,42 mq
Terreno vegetale 1 fase	0,43 mq
SOVRASTRUTTURE	
Balzo 1 fase	2,93 mq
Subbalzo 1 fase	0,83 mq
Supercompilato 1 fase	2,07 mq
AREE	
Scavo 2 fase	7,62 mq
Fossa 2 fase	1,79 mq
Terreno vegetale 2 fase	0,37 mq
SOVRASTRUTTURE	
Balzo 2 fase	2,35 mq
Subbalzo 2 fase	0,70 mq
Supercompilato 2 fase	1,74 mq

SEZIONE N. : 130
QT. PROGETTO : 195.484
PROGRESSIVA : 33+200.000



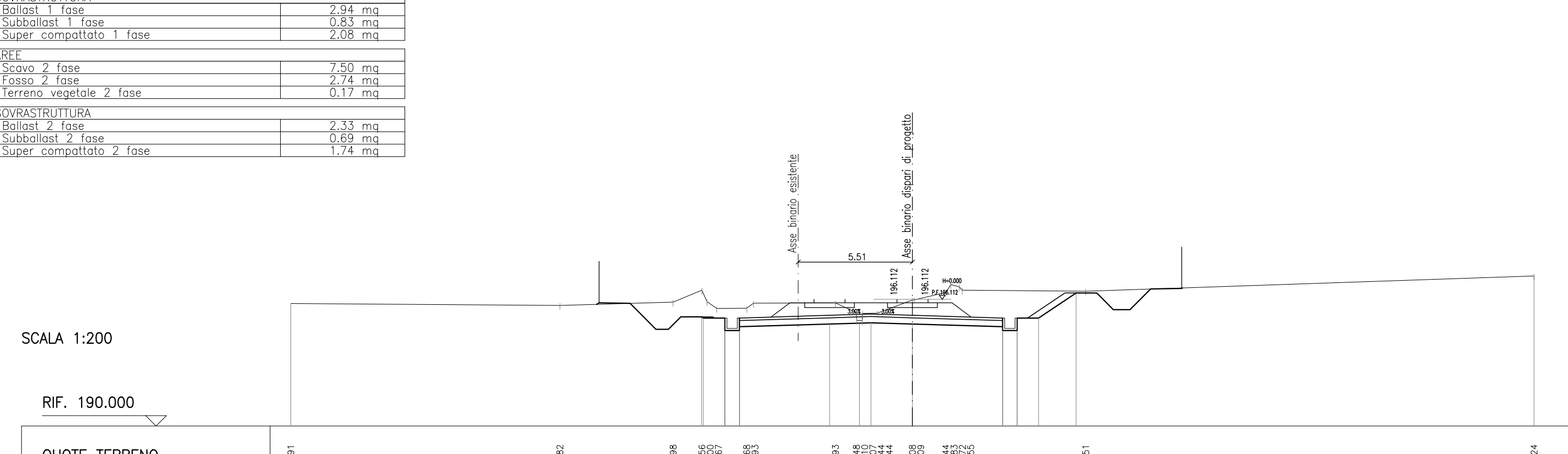
AREE	
Scavo 1 fase	15,67 mq
Fossa 1 fase	0,84 mq
Terreno vegetale 1 fase	0,71 mq
SOVRASTRUTTURE	
Balzo 1 fase	2,94 mq
Subbalzo 1 fase	0,83 mq
Supercompilato 1 fase	2,08 mq
AREE	
Scavo 2 fase	8,86 mq
Fossa 2 fase	2,09 mq
Terreno vegetale 2 fase	0,48 mq
SOVRASTRUTTURE	
Balzo 2 fase	2,34 mq
Subbalzo 2 fase	0,69 mq
Supercompilato 2 fase	1,74 mq

SEZIONE N. : 134
QT. PROGETTO : 197.528
PROGRESSIVA : 33+431.168



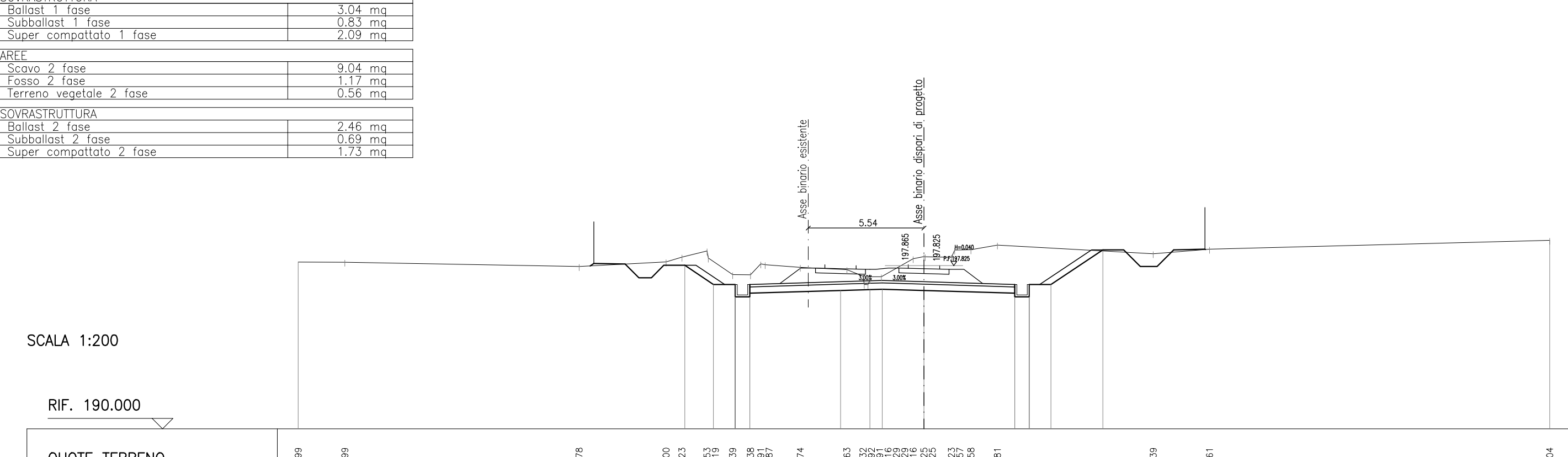
AREE	
Scavo 1 fase	12,76 mq
Fossa 1 fase	1,42 mq
Terreno vegetale 1 fase	0,43 mq
SOVRASTRUTTURE	
Balzo 1 fase	2,94 mq
Subbalzo 1 fase	0,83 mq
Supercompilato 1 fase	2,08 mq
AREE	
Scavo 2 fase	7,92 mq
Fossa 2 fase	2,14 mq
Terreno vegetale 2 fase	0,17 mq
SOVRASTRUTTURE	
Balzo 2 fase	2,33 mq
Subbalzo 2 fase	0,74 mq
Supercompilato 2 fase	1,74 mq

SEZIONE N. : 131
QT. PROGETTO : 196.112
PROGRESSIVA : 33+200.000



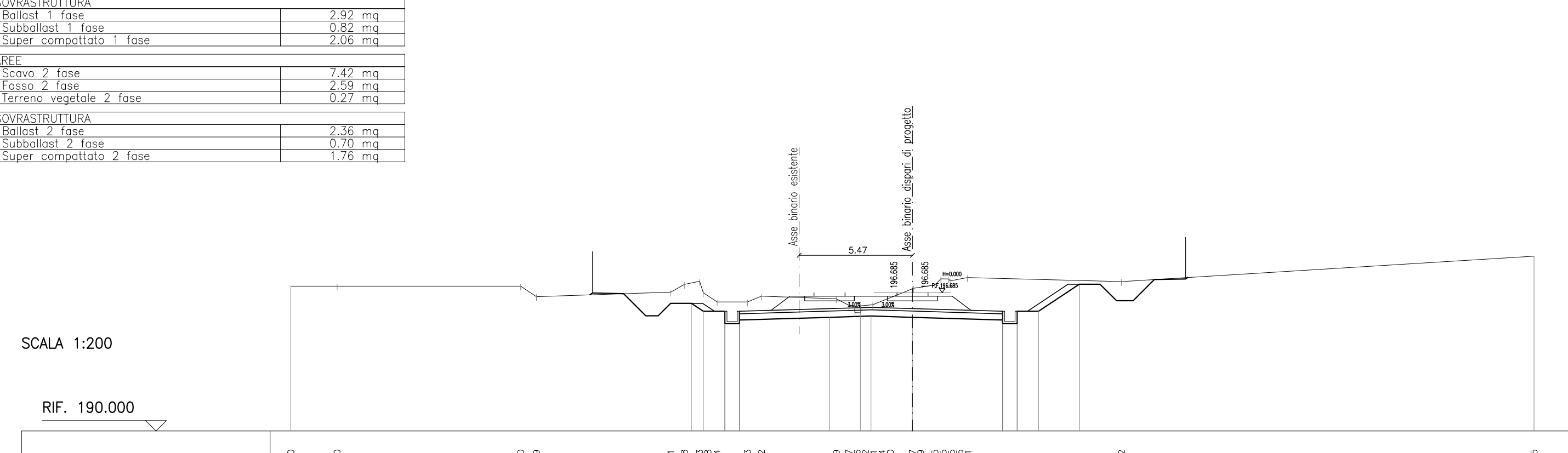
AREE	
Scavo 1 fase	17,00 mq
Fossa 1 fase	0,85 mq
Terreno vegetale 1 fase	0,78 mq
SOVRASTRUTTURE	
Balzo 1 fase	3,04 mq
Subbalzo 1 fase	0,83 mq
Supercompilato 1 fase	2,09 mq
AREE	
Scavo 2 fase	9,04 mq
Fossa 2 fase	1,71 mq
Terreno vegetale 2 fase	0,56 mq
SOVRASTRUTTURE	
Balzo 2 fase	2,46 mq
Subbalzo 2 fase	0,84 mq
Supercompilato 2 fase	1,74 mq

SEZIONE N. : 135
QT. PROGETTO : 197.825
PROGRESSIVA : 33+460.000



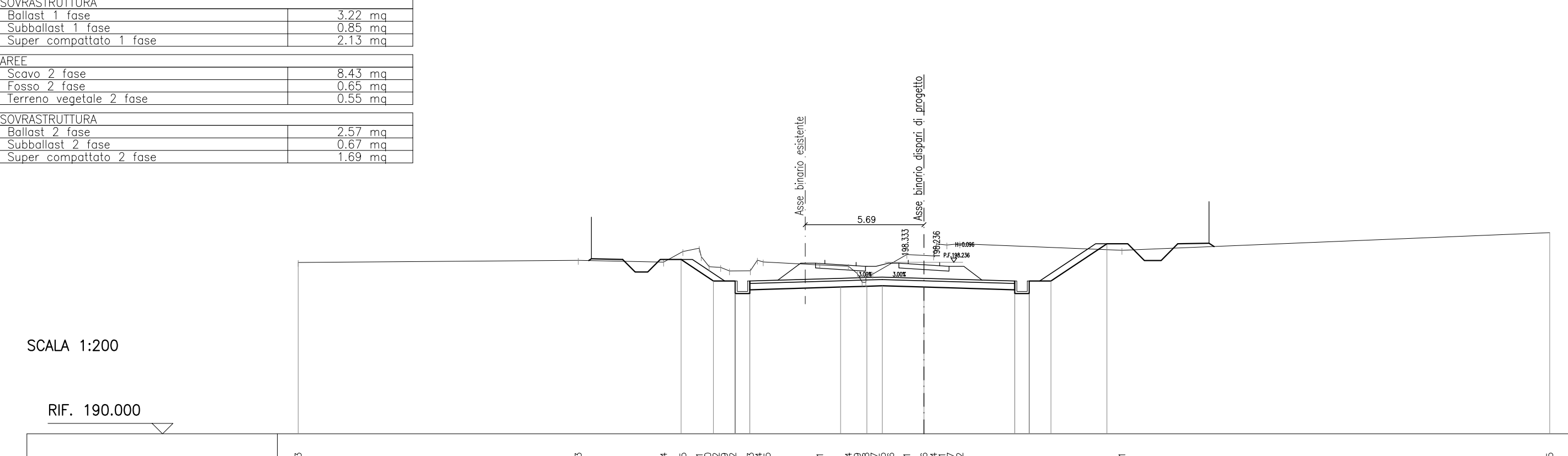
AREE	
Scavo 1 fase	14,96 mq
Fossa 1 fase	1,47 mq
Terreno vegetale 1 fase	0,71 mq
SOVRASTRUTTURE	
Balzo 1 fase	3,09 mq
Subbalzo 1 fase	0,86 mq
Supercompilato 1 fase	2,08 mq
AREE	
Scavo 2 fase	7,42 mq
Fossa 2 fase	2,29 mq
Terreno vegetale 2 fase	0,47 mq
SOVRASTRUTTURE	
Balzo 2 fase	2,36 mq
Subbalzo 2 fase	0,70 mq
Supercompilato 2 fase	1,76 mq

SEZIONE N. : 132
QT. PROGETTO : 196.685
PROGRESSIVA : 33+350.000



AREE	
Scavo 1 fase	17,07 mq
Fossa 1 fase	0,85 mq
Terreno vegetale 1 fase	0,74 mq
SOVRASTRUTTURE	
Balzo 1 fase	3,22 mq
Subbalzo 1 fase	0,86 mq
Supercompilato 1 fase	2,13 mq
AREE	
Scavo 2 fase	8,43 mq
Fossa 2 fase	0,80 mq
Terreno vegetale 2 fase	0,55 mq
SOVRASTRUTTURE	
Balzo 2 fase	2,51 mq
Subbalzo 2 fase	0,82 mq
Supercompilato 2 fase	1,69 mq

SEZIONE N. : 136
QT. PROGETTO : 198.236
PROGRESSIVA : 33+500.000



SCALA GRAFICA 1:200
0m 2 4 6 8 10m

COMMITTENTE: **RFI**
RETE FERROVIARIA ITALIANA
GRUPPO FERROVIE DELLO STATO ITALIANE

PROGETTAZIONE: **ITALFERR**
GRUPPO FERROVIE DELLO STATO ITALIANE

DIREZIONE TECNICA
U.O. INFRASTRUTTURE CENTRO

PROGETTO DEFINITIVO
RADDOPPIO LINEA FERROVIARIA ROMA-VITERBO
TRATTA CESANO-VIGNA DI VALLE

INFRASTRUTTURA FERROVIARIA
Sezioni trasversali 17

SCALA:		1:200					
COMMESSA	LOTTO	FASE	ENTE	TIPO DOC.	OPERA/DISCIPLINA	PROGR.	REV.
NR1J	01	D	29	WG	IF0001	017	A

Revis.	Descrizione	Redatto	Data	Verificato	Data	Approvato	Data	Autore	Data
A	Emissione esecutiva	[Firma]	10-2018	[Firma]	10-2018	[Firma]	10-2018	[Firma]	10-2018