

PROVINCIA: ROMA
COMUNE: BRACCIANO

PROVINCIA: ROMA
COMUNE: BRACCIANO

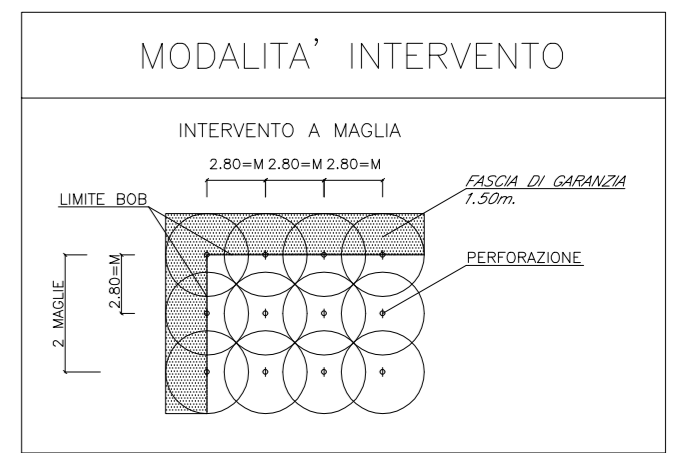
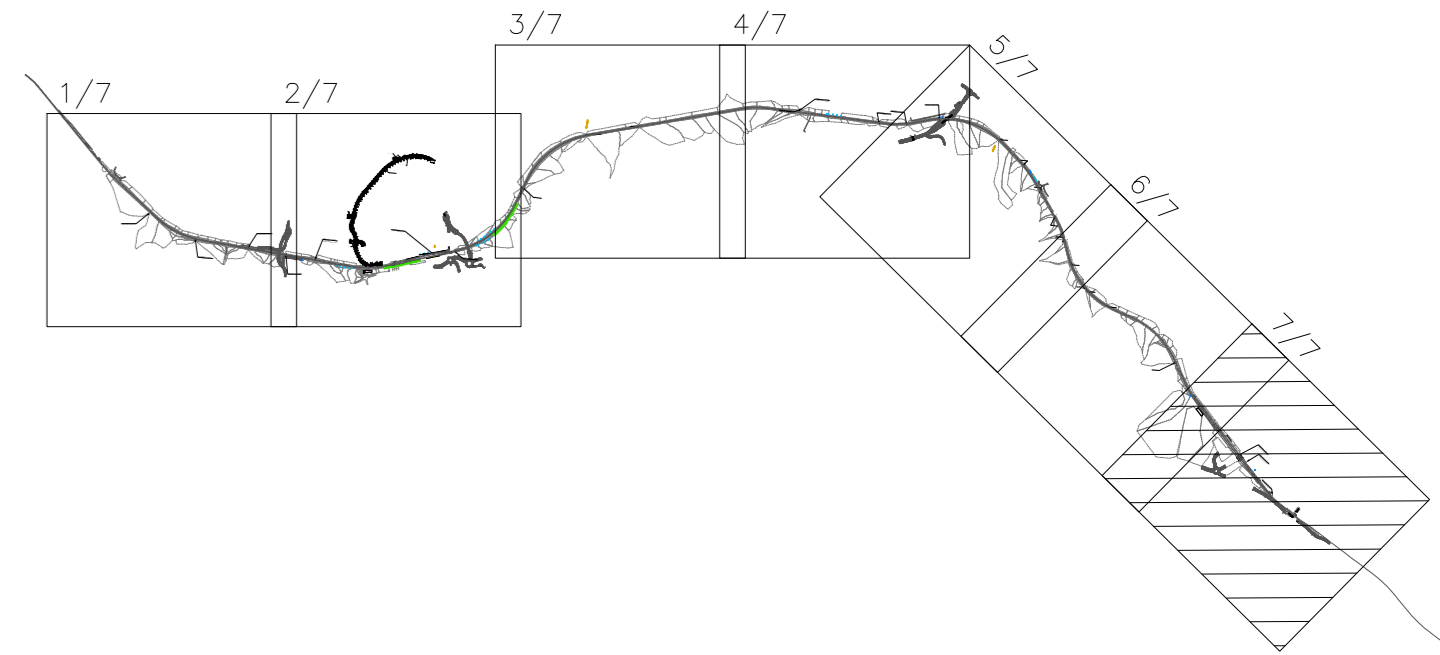
PROVINCIA: ROMA
COMUNE: BRACCIANO

PROVINCIA: ROMA
COMUNE: ANGUILLARA SABAZIA

| WBS | Descrizione | Superficie [mq] | Bonifica |
|----------------|---|-----------------|--------------------------------|
| RI12 - I fase | RI12 - Rilevati ferroviari, piazzali - I fase | 10261,2854 | Bonifica superficiale |
| | | 2517,8078 | Bonifica superficiale in acqua |
| | | 6826,3686 | Bonifica profonda +5.00 m |
| | | 6230,1995 | Bonifica profonda +7.00 m |
| RI12 - II fase | RI12 - Rilevati ferroviari, piazzali - II fase | 1863,0929 | Bonifica superficiale in acqua |
| | | 3360,9107 | Bonifica profonda +3.00 m |
| | | 1541,8394 | Bonifica profonda +5.00 m |
| | | 1400,0507 | Bonifica profonda +7.00 m |
| RI55C | RI55C - Piazzale fabbricato tecnologico al km 38+400 | 153,7029 | Bonifica superficiale |
| | | 153,7029 | Bonifica superficiale in acqua |
| | | 153,7029 | Bonifica profonda +3.00 m |
| | | 153,7029 | Bonifica profonda +5.00 m |
| FA03 | FA03 - Fabbricato tecnologico al km 38+400 | 11791,0606 | Bonifica superficiale |
| | | 11791,0606 | Bonifica superficiale in acqua |
| | | 11791,0606 | Bonifica profonda +3.00 m |
| | | 11791,0606 | Bonifica profonda +5.00 m |
| FV02 - I fase | FV02 - Stazione di Vigna di Valle - I fase | 6043,528 | Bonifica superficiale in acqua |
| | | 5559,6889 | Bonifica profonda +3.00 m |
| | | 2668,9928 | Bonifica profonda +5.00 m |
| | | 4929,7469 | Bonifica profonda +7.00 m |
| FV02 - II fase | FV02 - Stazione di Vigna di Valle - II fase | 1034,2609 | Bonifica superficiale |
| | | 3139,926 | Bonifica superficiale in acqua |
| | | 1333,4482 | Bonifica profonda +3.00 m |
| | | 13036,2527 | Bonifica profonda +5.00 m |
| RI21 | RI21 - Parcheggio stazione di Vigna di Valle | 12129,0264 | Bonifica superficiale in acqua |
| | | 737,3374 | Bonifica profonda +3.00 m |
| | | 737,3374 | Bonifica profonda +5.00 m |
| | | 737,3374 | Bonifica profonda +7.00 m |
| SL03 | SL03 - Sottopasso pedonale stazione di Vigna di Valle | 359,3044 | Bonifica superficiale |
| | | 244,2891 | Bonifica superficiale in acqua |
| | | 38,2985 | Bonifica profonda +3.00 m |
| | | 321,3443 | Bonifica profonda +5.00 m |
| IN26 | IN26 - Tombino ferroviario | 9665,9693 | Bonifica superficiale |
| | | 8253,1403 | Bonifica superficiale in acqua |
| | | 8253,1403 | Bonifica profonda +3.00 m |
| | | 8253,1403 | Bonifica profonda +5.00 m |
| NV05 | NV05 - Viabilità stradale | 8253,1403 | Bonifica superficiale |
| | | 8253,1403 | Bonifica superficiale in acqua |
| | | 8253,1403 | Bonifica profonda +3.00 m |
| | | 8253,1403 | Bonifica profonda +5.00 m |

| WBS | Descrizione | Superficie [mq] | Bonifica |
|----------------|--|-----------------|--------------------------------|
| VI01 | VI01 - Ponte ferroviario al km 38+650 | 2731,0313 | Bonifica superficiale |
| | | 453,6732 | Bonifica superficiale in acqua |
| | | 94,5154 | Bonifica profonda +3.00 m |
| | | 1734,3625 | Bonifica profonda +5.00 m |
| RI13 - I fase | RI13 - Rilevati ferroviari, piazzali - I fase | 11946,2616 | Bonifica superficiale |
| | | 1848,6947 | Bonifica superficiale in acqua |
| | | 9352,116 | Bonifica profonda +3.00 m |
| | | 9352,116 | Bonifica profonda +5.00 m |
| RI13 - II fase | RI13 - Rilevati ferroviari, piazzali - II fase | 9371,0088 | Bonifica superficiale |
| | | 3911,6588 | Bonifica superficiale in acqua |
| | | 234,421 | Bonifica profonda +3.00 m |
| | | 4416,6736 | Bonifica profonda +5.00 m |
| IN27 | IN27 - Tombino ferroviario | 345,9039 | Bonifica superficiale |
| | | 128,7895 | Bonifica superficiale in acqua |
| | | 68,5947 | Bonifica profonda +3.00 m |
| | | 234,421 | Bonifica profonda +5.00 m |
| IN28 | IN28 - Tombino ferroviario | 42,8882 | Bonifica superficiale |
| | | 202,9243 | Bonifica superficiale in acqua |
| | | 68,0091 | Bonifica profonda +3.00 m |
| | | 184,4309 | Bonifica profonda +5.00 m |
| IV04 | IV04 - Trincea ferroviaria - I fase | 240,6719 | Bonifica superficiale |
| | | 203,5399 | Bonifica superficiale in acqua |
| | | 4801,8662 | Bonifica profonda +3.00 m |
| | | 203,5399 | Bonifica profonda +5.00 m |
| TR13 - I fase | TR13 - Trincea ferroviaria - I fase | 1432,7154 | Bonifica superficiale |
| | | 2865,1623 | Bonifica superficiale in acqua |
| | | 698,0244 | Bonifica profonda +3.00 m |
| | | 698,0244 | Bonifica profonda +5.00 m |
| TR13 - II fase | TR13 - Trincea ferroviaria - II fase | 577,7562 | Bonifica superficiale |
| | | 577,7562 | Bonifica superficiale in acqua |
| | | 577,7562 | Bonifica profonda +3.00 m |
| | | 577,7562 | Bonifica profonda +5.00 m |
| NV06 | NV06 - Viabilità stradale | 6678,9106 | Bonifica superficiale |
| | | 6257,2342 | Bonifica superficiale in acqua |
| | | 6257,2342 | Bonifica profonda +3.00 m |
| | | 6257,2342 | Bonifica profonda +5.00 m |
| NV07 | NV07 - Viabilità stradale | 6678,9106 | Bonifica superficiale |
| | | 5992,2873 | Bonifica superficiale in acqua |
| | | 5992,2873 | Bonifica profonda +3.00 m |
| | | 5992,2873 | Bonifica profonda +5.00 m |

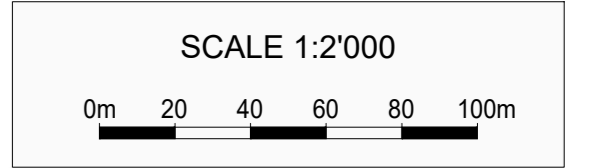
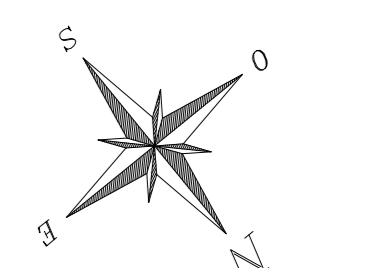
Quadro d'Unione:



LEGENDA

- BONIFICA SUPERFICIALE (GARANZIA 1,00 m)
- BONIFICA ORDIGNI BELLICI CON PERFORAZIONI DI PROFONDITA' FINO A 3,00 m (GARANZIA 4,00 m)
- BONIFICA ORDIGNI BELLICI CON PERFORAZIONI DI PROFONDITA' FINO A 5,00 m (GARANZIA 6,00 m)
- BONIFICA ORDIGNI BELLICI CON PERFORAZIONI DI PROFONDITA' FINO A 7,00 m (GARANZIA 8,00 m)
- BONIFICA SUPERFICIALE IN ACQUA (GARANZIA 1,00 m)

N.B. TUTTE LE AREE INTERESSATE DA BONIFICA CON PERFORAZIONI SARANNO PREVENTIVAMENTE TRATTATE CON BONIFICA SUPERFICIALE



COMMITTENTE:

PROGETTAZIONE:

DIREZIONE TECNICA
U.O. INFRASTRUTTURE CENTRO

PROGETTO DEFINITIVO
RADDOPPIO LINEA FERROVIARIA ROMA-VITERBO
TRATTA CESANO-VIGNA DI VALLE

BONIFICA ORDIGNI ESPLOSIVI
BOE - Planimetria 7

SCALA: 1:2000

COMMESSA LOTTO FASE ENTE TIPO OPER. OPER/DISCIPLINA PROG. REV.

| NR17 | 01 | D | 29 | P16 | B | B0100 | 007 | B |
|--------|---------------------|----------|---------|------------|---------|-------------|---------|-------------|
| Revis. | Descrizione | Redatto | Data | Verificato | Data | Approvato | Data | Autore/Date |
| A | Emissione esecutiva | F. Serru | 10-2018 | M. Mondani | 10-2018 | T. Paoletti | 10-2018 | |
| B | Revisione | F. Serru | 05-2020 | M. Mondani | 05-2020 | T. Paoletti | 05-2020 | |