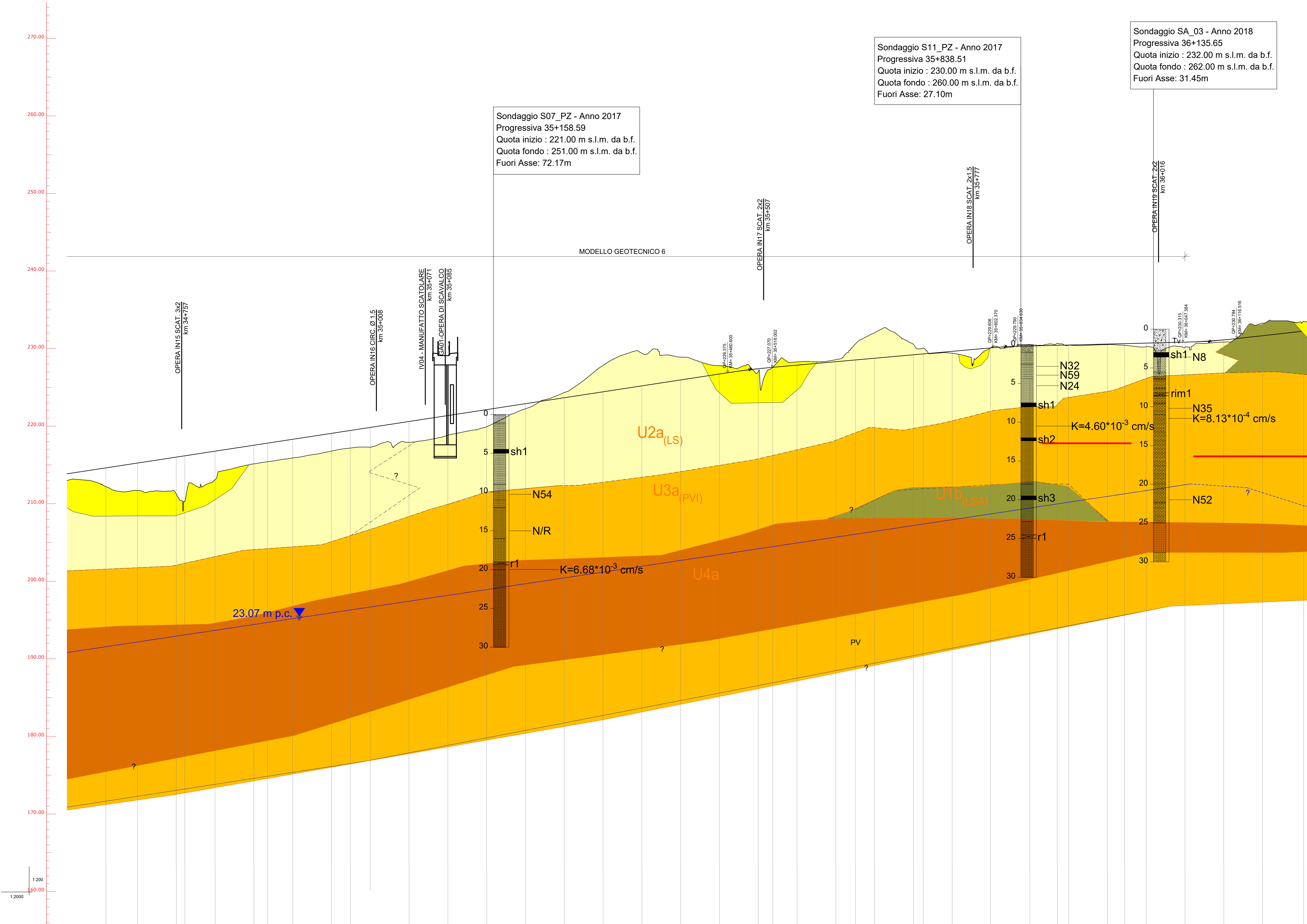
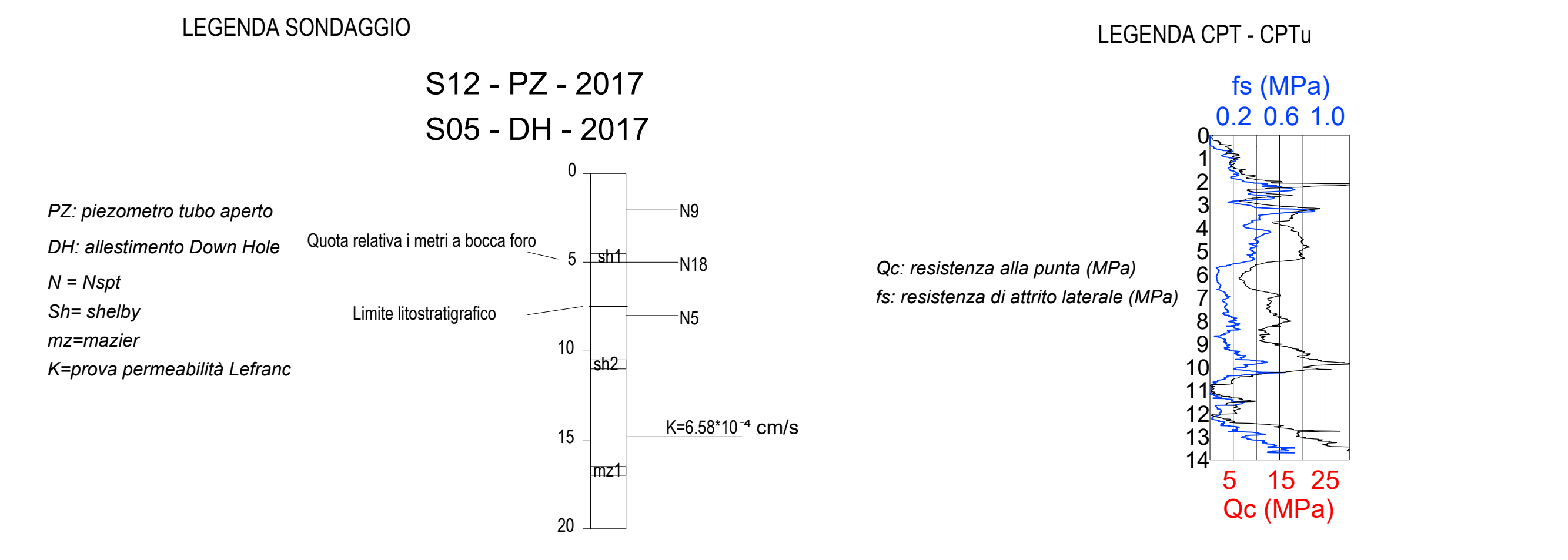


L =	1618.636	329.200	263.451	264.4
Dislivello	24.764	2.936	0.650	2.94
p =	15.299	8.920	2.467	11.1
Progr. Livellette				
Opere lungo linea	Muro di sottoscarpata lato BD L=70 m		Muro di sostegno lato BD L=115 m	Parata di pali lato BD L=150 m



NUMERO SEZIONE	QUOTE PROGETTO	QUOTE TERRENO	PROGRESSIVE
34650.267	211.676	211.676	34650.267
34700.000	210.723	210.723	34700.000
34750.000	209.770	209.770	34750.000
34800.000	208.817	208.817	34800.000
34850.000	207.864	207.864	34850.000
34900.000	206.911	206.911	34900.000
34950.000	205.958	205.958	34950.000
35000.000	205.005	205.005	35000.000
35050.000	204.052	204.052	35050.000
35100.000	203.099	203.099	35100.000
35150.000	202.146	202.146	35150.000
35200.000	201.193	201.193	35200.000
35250.000	200.240	200.240	35250.000
35300.000	199.287	199.287	35300.000
35350.000	198.334	198.334	35350.000
35400.000	197.381	197.381	35400.000
35450.000	196.428	196.428	35450.000
35500.000	195.475	195.475	35500.000
35550.000	194.522	194.522	35550.000
35600.000	193.569	193.569	35600.000
35650.000	192.616	192.616	35650.000
35700.000	191.663	191.663	35700.000
35750.000	190.710	190.710	35750.000
35800.000	189.757	189.757	35800.000
35850.000	188.804	188.804	35850.000
35900.000	187.851	187.851	35900.000
35950.000	186.898	186.898	35950.000
36000.000	185.945	185.945	36000.000
36050.000	184.992	184.992	36050.000
36100.000	184.039	184.039	36100.000
36150.000	183.086	183.086	36150.000
36200.000	182.133	182.133	36200.000
36250.000	181.180	181.180	36250.000
36300.000	180.227	180.227	36300.000
36350.000	179.274	179.274	36350.000
36400.000	178.321	178.321	36400.000
36450.000	177.368	177.368	36450.000
36500.000	176.415	176.415	36500.000
36550.000	175.462	175.462	36550.000
36600.000	174.509	174.509	36600.000
36650.000	173.556	173.556	36650.000
36700.000	172.603	172.603	36700.000
36750.000	171.650	171.650	36750.000
36800.000	170.697	170.697	36800.000
36850.000	169.744	169.744	36850.000
36900.000	168.791	168.791	36900.000
36950.000	167.838	167.838	36950.000
37000.000	166.885	166.885	37000.000
37050.000	165.932	165.932	37050.000
37100.000	164.979	164.979	37100.000
37150.000	164.026	164.026	37150.000
37200.000	163.073	163.073	37200.000
37250.000	162.120	162.120	37250.000
37300.000	161.167	161.167	37300.000
37350.000	160.214	160.214	37350.000
37400.000	159.261	159.261	37400.000
37450.000	158.308	158.308	37450.000
37500.000	157.355	157.355	37500.000
37550.000	156.402	156.402	37550.000
37600.000	155.449	155.449	37600.000
37650.000	154.496	154.496	37650.000
37700.000	153.543	153.543	37700.000
37750.000	152.590	152.590	37750.000
37800.000	151.637	151.637	37800.000
37850.000	150.684	150.684	37850.000
37900.000	149.731	149.731	37900.000
37950.000	148.778	148.778	37950.000
38000.000	147.825	147.825	38000.000
38050.000	146.872	146.872	38050.000
38100.000	145.919	145.919	38100.000
38150.000	144.966	144.966	38150.000
38200.000	144.013	144.013	38200.000
38250.000	143.060	143.060	38250.000
38300.000	142.107	142.107	38300.000
38350.000	141.154	141.154	38350.000
38400.000	140.201	140.201	38400.000
38450.000	139.248	139.248	38450.000
38500.000	138.295	138.295	38500.000
38550.000	137.342	137.342	38550.000
38600.000	136.389	136.389	38600.000
38650.000	135.436	135.436	38650.000
38700.000	134.483	134.483	38700.000
38750.000	133.530	133.530	38750.000
38800.000	132.577	132.577	38800.000
38850.000	131.624	131.624	38850.000
38900.000	130.671	130.671	38900.000
38950.000	129.718	129.718	38950.000
39000.000	128.765	128.765	39000.000
39050.000	127.812	127.812	39050.000
39100.000	126.859	126.859	39100.000
39150.000	125.906	125.906	39150.000
39200.000	124.953	124.953	39200.000
39250.000	123.999	123.999	39250.000
39300.000	123.046	123.046	39300.000
39350.000	122.093	122.093	39350.000
39400.000	121.140	121.140	39400.000
39450.000	120.187	120.187	39450.000
39500.000	119.234	119.234	39500.000
39550.000	118.281	118.281	39550.000
39600.000	117.328	117.328	39600.000
39650.000	116.375	116.375	39650.000
39700.000	115.422	115.422	39700.000
39750.000	114.469	114.469	39750.000
39800.000	113.516	113.516	39800.000
39850.000	112.563	112.563	39850.000
39900.000	111.610	111.610	39900.000
39950.000	110.657	110.657	39950.000
40000.000	109.704	109.704	40000.000

UNITÀ GEOLOGICHE	UNITÀ LITOSTRATIGRAFICHE	UNITÀ GEOTECNICHE
Depositi alluvionali: eluviali - colluviali	Tr Terreno di riporto	U0 Terreno costituito da depositi alluvionali ed eluvio-colluviali prossimi ai fossi e corsi d'acqua: limo argilloso/argilla limosa
Prodotti del dilavamento (terreni eluviali colluviali) e alluvioni attuali.	TV Terreno vegetale	U1 Strati prevalentemente limo argilloso sabbiosi e limosi argillosi debolmente sabbiosi
(Pv-a) Terreni prevalentemente fini: Limi - Limi Sabbiosi Argillosi - Limi con Argilla	LA Limo argilloso	b Strati prevalentemente limo sabbiosi debolmente argillosi
(Pv-b) Terreni prevalentemente granulari: Sabbie - Sabbie limose ghiaiose	LAS Limo argilloso sabbioso	P1 Deposito superficiale interno all'unità U1a
	LSA Limo sabbioso argilloso	a Strati prevalentemente sabbiosi limosi e limosi sabbiosi debolmente argillosi
	SL Sabbia limosa	b Strati prevalentemente sabbiosi limosi e sabbiosi limosi debolmente argillosi
	LS Limo sabbioso	
	SLA sabbia limosa argillosa	
	S Sabbia	
Depositi piroclastici da caduta del centro emissivo di Sacrofano ("Tufo stratificati varicolori di La Storta") (Sfp-l) facies prevalentemente incoerenti (da sciolti a mediamente addensati)	PVI Prodotti Vulcanici incoerenti (da sciolti a mediamente addensati)	U3 a Depositi vulcanici incoerenti
(Sfp-s) facies prevalentemente semicoerenti/addensati - molto addensati	PVS Prodotti Vulcanici semicoerenti/addensati	b Depositi vulcanici semicoerenti
(Sfp-l) facies litoidi	PVL Prodotti Vulcanici litoidi	c Depositi vulcanici litoidi
	PV Depositi Vulcanici	
	La Roccia	U4 a Strati prevalentemente rocciosi
		b Strati da debolmente a alterati prevalentemente rocciosi



**SONDAGGIO XX**  
 Progressiva: xxx m s.l.m.  
 Quota inizio: xxx m s.l.m.  
 Quota fondo: xxx m s.l.m.  
 Prova eseguita: xxx  
 Fuori asse: xxx m

Descrizione dell'indagine eseguita (Campagna indagini geognostiche 2017, 2018 e 2019)

Sorgenti Acqua Claudia (\*)  
 CLAUDIA POZZO 2 STORICO  
 Fuori Asse: 166m

Descrizione dell'indagine eseguita (Sondaggi storici Acqua Claudia)  
 (\*) Indagini utilizzate solo per il confronto stratigrafico

**ELEMENTI STRATIGRAFICI**

- Limite litostratigrafico, incerto se tratteggiato
- Limite unità geotecniche, incerto se tratteggiato
- Livello piezometrico di progetto considerando il valore minore dai dati a disposizione e di monitoraggio eseguito (m da p.c.) - incerto se tratteggiato
- Livello piezometrico (m s.l.m.) di una possibile falda in pressione
- Quota di imposto fondazioni opere (m s.l.m.)

COMMITTENTE: **RFI** RETE FERROVIARIA ITALIANA GRUPPO FERROVIE DELLO STATO ITALIANE

PROGETTAZIONE: **ITALFERR** GRUPPO FERROVIE DELLO STATO ITALIANE

DIREZIONE TECNICA  
 U.O. INFRASTRUTTURE CENTRO

PROGETTO DEFINITIVO

RADDOPPIO LINEA FERROVIARIA ROMA-VITERBO  
 TRATTA CESANO-VIGNA DI VALLE

GEOTECNICA  
 Profilo geotecnico di linea - Tav. 6/8

SCALA: 1:2000/1:200

REVISIONE	DESCRIZIONE	REDATTO	DATA	VERIFICATO	DATA	APPROVATO	DATA	AUTORIZZATO	DATA
A	Emissione esecutiva	F. Serrau	10-2018	M. Accarino	10-2018	T. Paolotti	10-2018		
B	Revisione	E. Serrau	05-2020	L. Eloni	05-2020	T. Paolotti	05-2020		

File: NR1.00029F6GE00050068 n. Elab.: 134