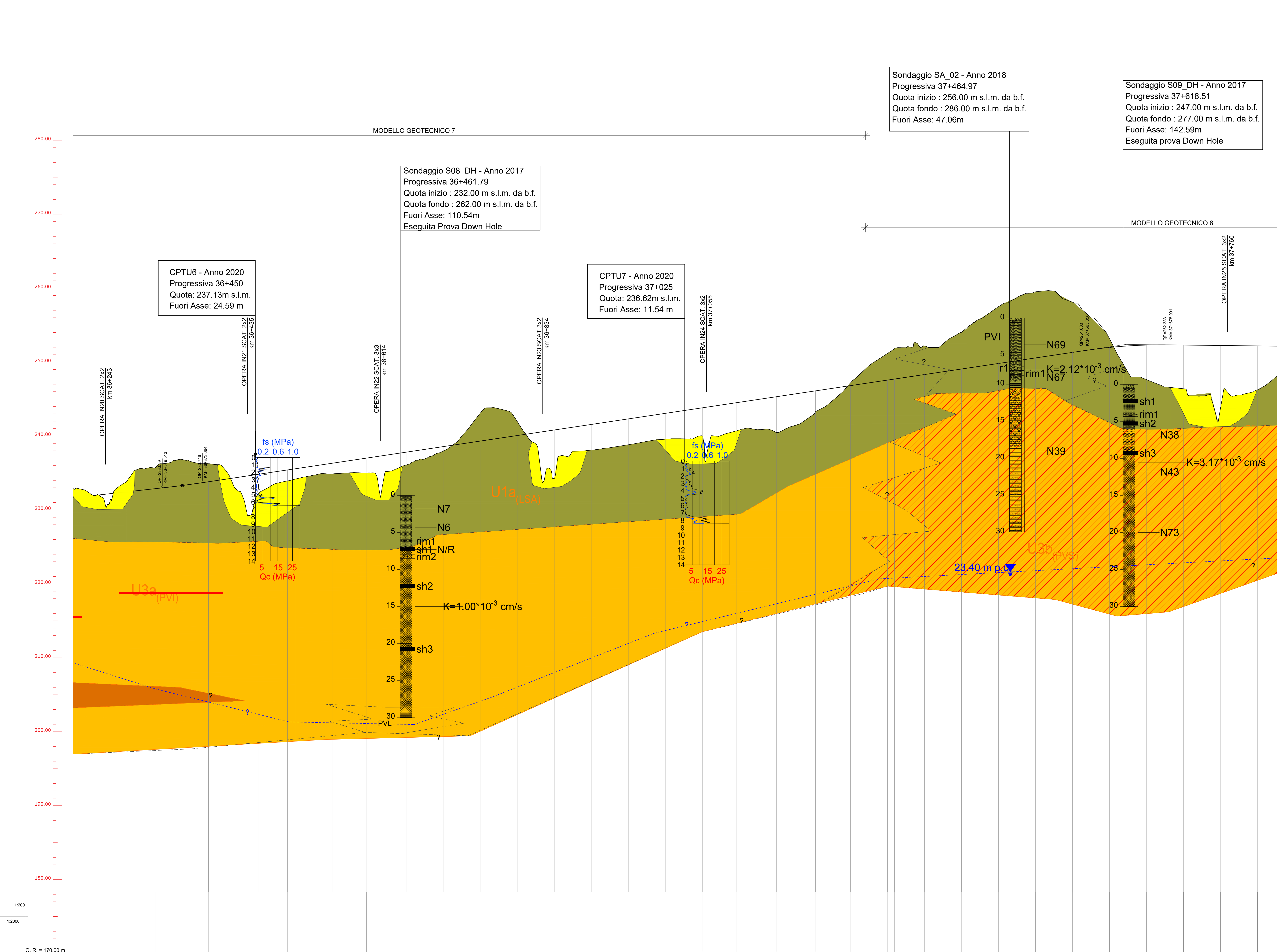


7° MODELLO: dalla pk 36+050 alla 37+250  
8° MODELLO: dalla pk 37+250 alla pk 37+850

L =	264.638	1275.831
Livellete	DISL = 2.940	19.110
p =	11.110	14.878
Progr. Livellete	36346.589	37622.420
Opere lungo linea	Paratia di pali lato BD L=140 m	Muro ad "U" L=260 m



NUMERO SEZIONE	QUOTE PROGETTO	QUOTE TERRENO	PROGRESSIVE
36302.017	232.086	231.144	202
36302.000	231.000	232.267	203
36303.000	230.742	232.909	204
36304.000	230.796	233.411	205
36305.000	230.287	233.870	206
36306.000	230.969	234.140	207
36307.000	232.304	234.888	208
36308.000	233.022	235.605	209
36309.000	234.000	236.307	210
36310.000	234.211	237.000	211
36311.000	234.310	237.686	212
36312.000	234.317	238.365	213
36313.000	234.324	239.034	214
36314.000	243.211	239.702	215
36315.000	243.190	240.371	216
36316.000	243.179	241.040	217
36317.000	243.168	241.709	218
36318.000	243.157	242.378	219
36319.000	243.146	243.047	220
36320.000	243.135	243.716	221
36321.000	243.124	244.385	222
36322.000	243.113	245.054	223
36323.000	243.102	245.723	224
36324.000	243.091	246.392	225
36325.000	243.080	247.061	226
36326.000	243.069	247.730	227
36327.000	243.058	248.399	228
36328.000	243.047	249.068	229
36329.000	243.036	249.737	230
36330.000	243.025	250.406	231
36331.000	243.014	251.075	232
36332.000	243.003	251.744	233
36333.000	242.992	252.413	234
36334.000	242.981	253.082	235
36335.000	242.970	253.751	236
36336.000	242.959	254.420	237
36337.000	242.948	255.089	238
36338.000	242.937	255.758	239
36339.000	242.926	256.427	240
36340.000	242.915	257.096	241
36341.000	242.904	257.765	242
36342.000	242.893	258.434	243
36343.000	242.882	259.103	244
36344.000	242.871	259.772	245
36345.000	242.860	260.441	246
36346.000	242.849	261.110	247
36347.000	242.838	261.779	248
36348.000	242.827	262.448	249
36349.000	242.816	263.117	250
36350.000	242.805	263.786	251
36351.000	242.794	264.455	252
36352.000	242.783	265.124	253
36353.000	242.772	265.793	254
36354.000	242.761	266.462	255
36355.000	242.750	267.131	256
36356.000	242.739	267.800	257
36357.000	242.728	268.469	258
36358.000	242.717	269.138	259
36359.000	242.706	269.807	260
36360.000	242.695	270.476	261
36361.000	242.684	271.145	262
36362.000	242.673	271.814	263
36363.000	242.662	272.483	264
36364.000	242.651	273.152	265
36365.000	242.640	273.821	266
36366.000	242.629	274.490	267
36367.000	242.618	275.159	268
36368.000	242.607	275.828	269
36369.000	242.596	276.497	270
36370.000	242.585	277.166	271
36371.000	242.574	277.835	272
36372.000	242.563	278.504	273
36373.000	242.552	279.173	274
36374.000	242.541	279.842	275
36375.000	242.530	280.511	276
36376.000	242.519	281.180	277
36377.000	242.508	281.849	278
36378.000	242.497	282.518	279
36379.000	242.486	283.187	280
36380.000	242.475	283.856	281
36381.000	242.464	284.525	282
36382.000	242.453	285.194	283
36383.000	242.442	285.863	284
36384.000	242.431	286.532	285
36385.000	242.420	287.201	286
36386.000	242.409	287.870	287
36387.000	242.398	288.539	288
36388.000	242.387	289.208	289
36389.000	242.376	289.877	290
36390.000	242.365	290.546	291
36391.000	242.354	291.215	292
36392.000	242.343	291.884	293
36393.000	242.332	292.553	294
36394.000	242.321	293.222	295
36395.000	242.310	293.891	296
36396.000	242.299	294.560	297
36397.000	242.288	295.229	298
36398.000	242.277	295.898	299
36399.000	242.266	296.567	300

UNITÀ GEOLOGICHE	UNITÀ LITOSTRATIGRAFICHE	UNITÀ GEOTECNICHE
Depositi alluvionali: eluviali - colluviali	Tr Terreno di riporto	U0 Terreno costituito da depositi alluvionali ed eluvio-colluviali prossimi ai fossi e corsi d'acqua: limo argilloso/argilla limosa
Prodotti del dilavamento (terreni eluviali colluviali) e alluvioni attuali.	TV Terreno vegetale	U1 Strati prevalentemente limo argilloso sabbiosi e limosi argillosi debolmente sabbiosi
(Pv-a) Terreni prevalentemente fini: Limi - Limi Sabbiosi Argillosi - Limi con Argilla	LA Limo argilloso	b Strati prevalentemente limo sabbiosi debolmente argillosi
(Pv-b) Terreni prevalentemente granulari: Sabbie - Sabbie limose ghiaiose	LAS Limo argilloso sabbioso	P1 Deposito superficiale interno all'unità U1a
	LSA Limo sabbioso argilloso	a Strati prevalentemente sabbiosi limosi e limosi sabbiosi debolmente argillosi
	SL Sabbia limosa	b Strati prevalentemente sabbiosi limosi e sabbiosi limosi debolmente argillosi
	LS Limo sabbioso	
	SLA sabbia limosa argillosa	
Depositi piroclastici da caduta del centro emissivo di Sacrofano ("Tufo stratificati varicolori di La Storta") (Sfp-l) facies prevalentemente incoerenti (da sciolti a mediamente addensati)	S Sabbia	U3 a Depositi vulcanici incoerenti
Depositi piroclastici da caduta del centro emissivo di Sacrofano ("Tufo stratificati varicolori di La Storta") (Sfp-s) facies prevalentemente semicoerenti/addensati - molto addensati	PVI Prodotti Vulcanici incoerenti (da sciolti a mediamente addensati)	b Depositi vulcanici semicoerenti
	PVS Prodotti Vulcanici semicoerenti/addensati	c Depositi vulcanici litoidi
	PVL Prodotti Vulcanici litoidi	
	PV Depositi Vulcanici	
Lave tefritico leucitiche e leucitiche	R Roccia	U4 a Strati prevalentemente rocciosi
		b Strati da debolmente a alterati prevalentemente rocciosi

**LEGENDA SONDAGGIO**

PZ: piezometro tubo aperto  
DH: allestimento Down Hole  
N = Nspt  
Sh = shelly  
mz = mazier  
K = prova permeabilità Lefranc

**LEGENDA CPT - CPTu**

fs (MPa): 0.2 0.6 1.0  
Qc (MPa): 5 15 25

**ELEMENTI STRATIGRAFICI**

- Limite litostratigrafico, incerto se tratteggiato
- Limite unità geotecniche, incerto se tratteggiato
- Livello piezometrico di progetto considerando il valore minore dai dati a disposizione e di monitoraggio eseguito (m da p.c.) - incerto se tratteggiato
- Livello piezometrico (m s.l.m.) di una possibile falda in pressione
- Quota di imposto fondazioni opere (m s.l.m.)

**Descrizione dell'indagine eseguita (Campagna indagini geognostiche 2017, 2018 e 2019)**

**Descrizione dell'indagine eseguita (Sondaggi storici Acqua Claudia)**

**Descrizione dell'indagine eseguita (Sondaggi storici Acqua Claudia)**

COMMITTENTE: **RFI** RETE FERROVIARIA ITALIANA GRUPPO FERROVIE DELLO STATO ITALIANE

PROGETTAZIONE: **ITALFERR** GRUPPO FERROVIE DELLO STATO ITALIANE

DIREZIONE TECNICA  
U.O. INFRASTRUTTURE CENTRO

PROGETTO DEFINITIVO

RADDOPPIO LINEA FERROVIARIA ROMA-VITERBO  
TRATTA CESANO-VIGNA DI VALLE

GEOTECNICA  
Profilo geotecnico di linea - Tav. 7/8

SCALA: 1:2000/1:200

REVISIONE	DESCRIZIONE	REDATTO	DATA	VERIFICATO	DATA	APPROVATO	DATA	AUTORIZZATO	DATA
A	Emissione esecutiva	F. Serravalle	10-2018	M. Accornero	10-2018	T. Paolucci	10-2018		
B	Revisione	E. Serravalle	05-2020	L. Ebochi	05-2020	T. Paolucci	05-2020		

File: NR1.00029F6GE00050078 n. Elab.: 135