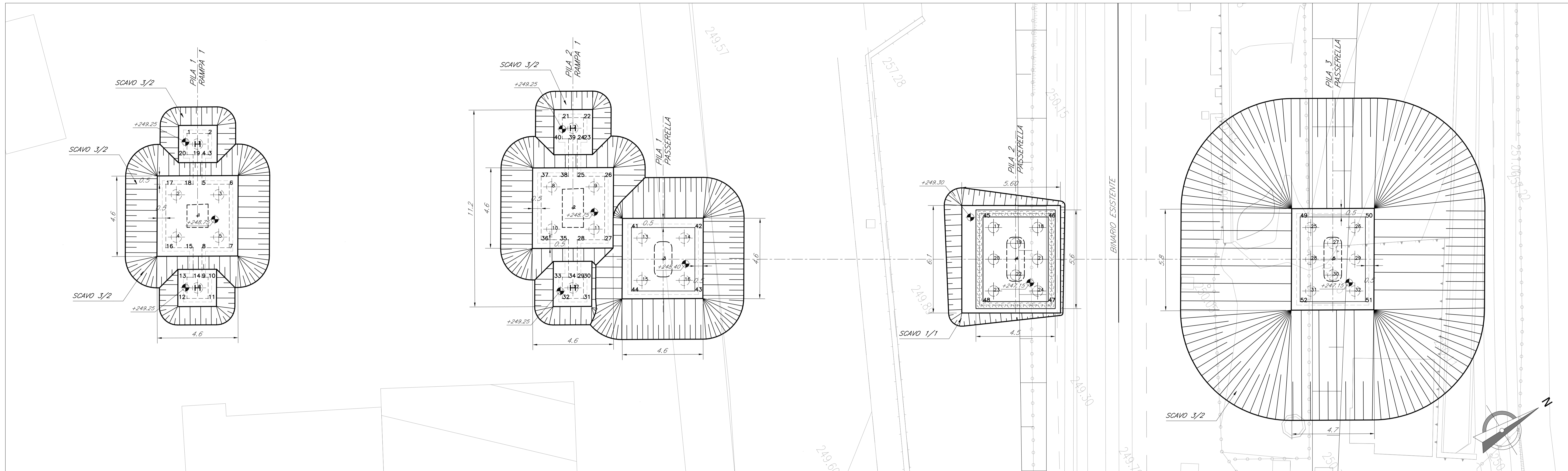
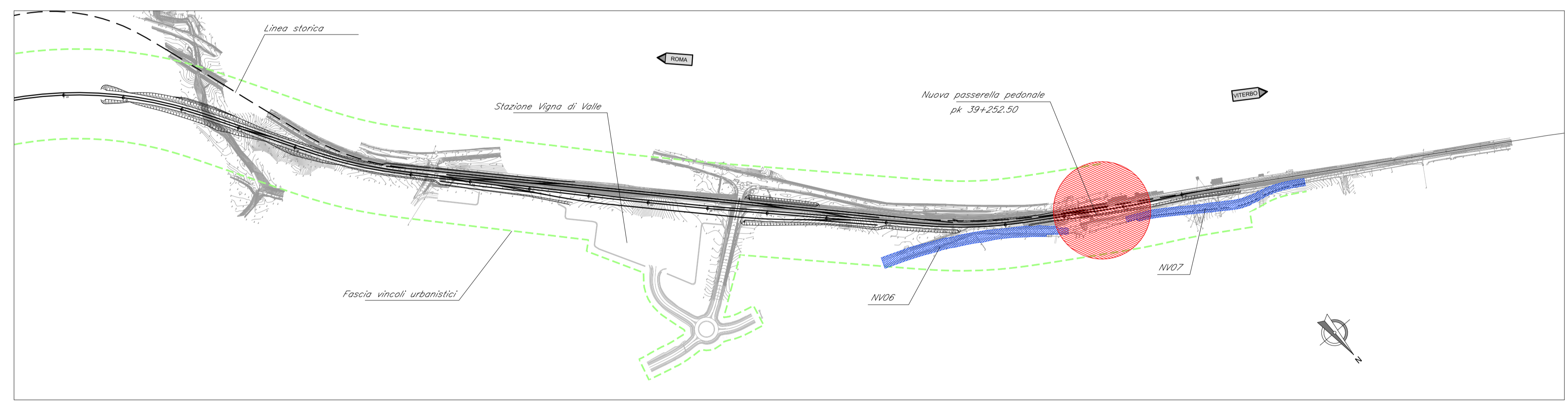


PIANTA SCAMI - FASI DA 1 A 5.1
SCALA 1:100



INQUADRAMENTO GENERALE
SCALA 1:5000



FASI REALIZZATIVE IV04

Fase 1 - Binario esistente in esercizio
La realizzazione del sovrappasso pedonale può iniziare solo dopo la costruzione e l'attivazione della nuova stazione a Vigna di Valle

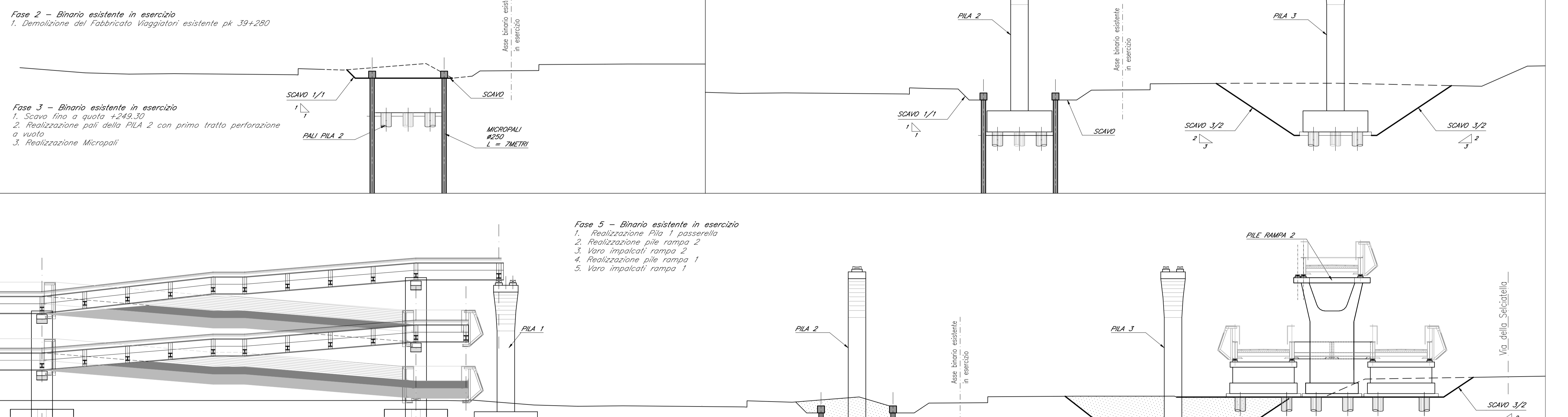
Fase 2 - Binario esistente in esercizio
1. Demolizione del fabbricato viaggiatori esistente p. 39+200

Fase 3 - Binario esistente in esercizio
1. Scavo fino a quota +49.50
2. Realizzazione pali della Pila 2 con primo tratto perforazione a vuoto
3. Realizzazione Micropali

Fase 4 - Binario esistente in esercizio
1. Completamento pile 2 passerella
2. Realizzazione pile 3 passerella

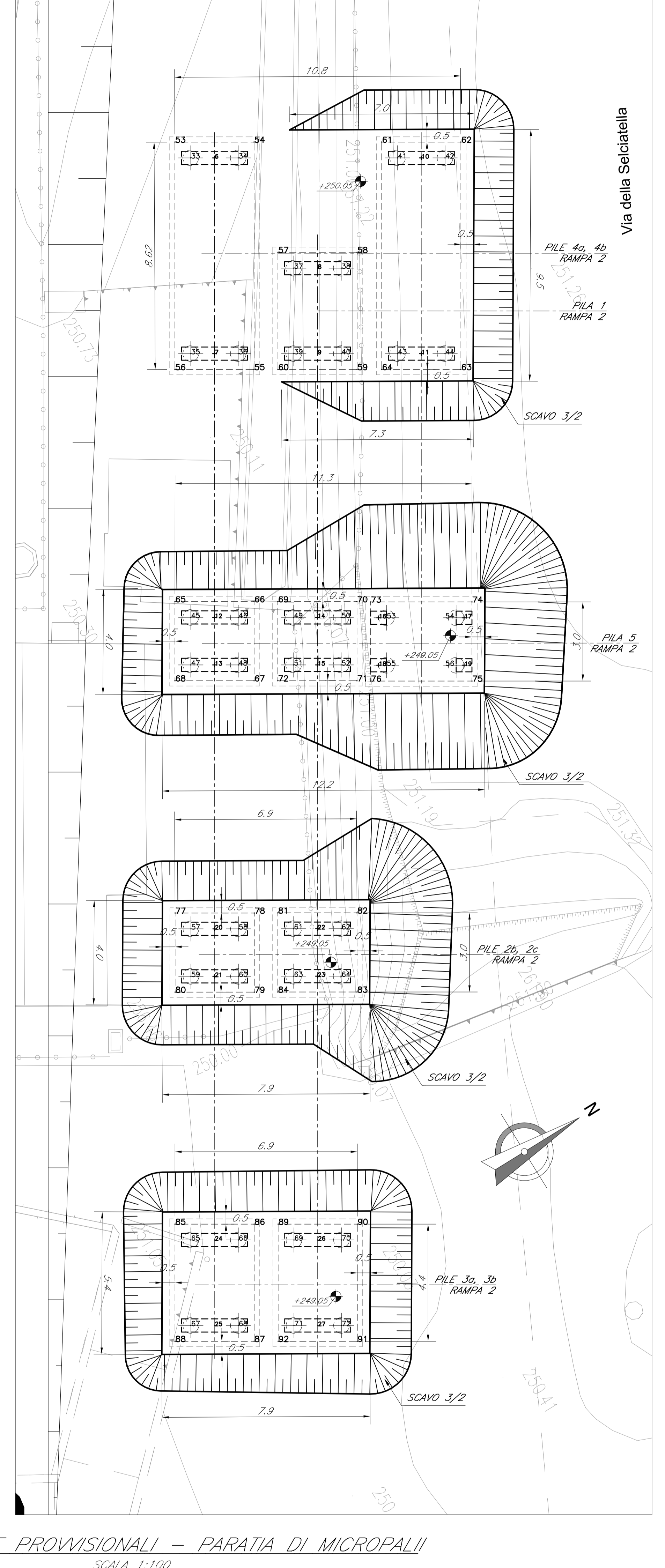
Fase 5 - Binario esistente in esercizio
1. Realizzazione Pila 1 passerella
2. Realizzazione pile rampa 2
3. Vero impalcati rampa 2
4. Realizzazione pile rampa 1

Fase 6 - Binario esistente in esercizio
1. Vero impalcati passerella

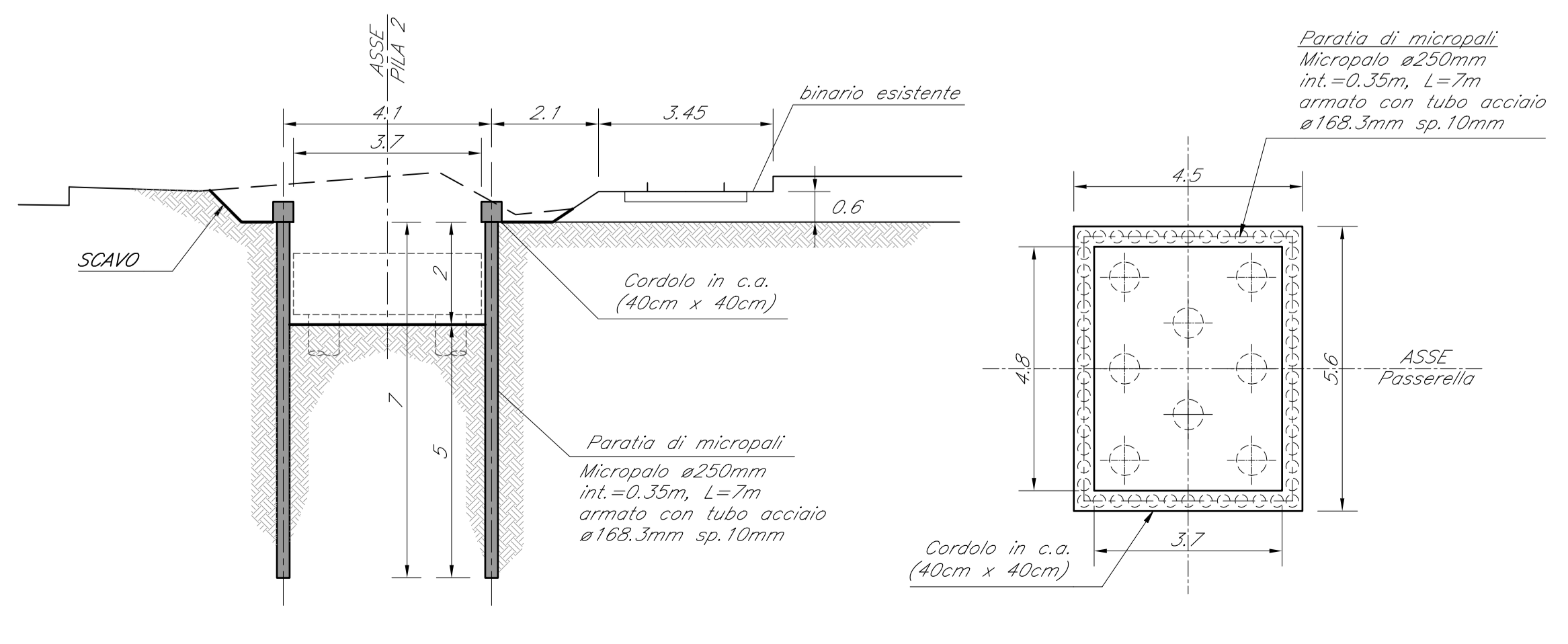


COORD. CENTRO PILE		COORDINATE PLINTI		COORDINATE PALI				
PUNTO	EST	NORD	PUNTO	EST	NORD	PUNTO	EST	NORD
P-1	228922.418	466203.178	P-1	228922.418	466203.178	P-1	228922.418	466203.178
P-2	228923.532	466205.099	P-2	228923.532	466205.099	P-2	228923.532	466205.099
P-3	228924.797	466207.311	P-3	228924.797	466207.311	P-3	228924.797	466207.311
P-4	228926.191	466209.817	P-4	228926.191	466209.817	P-4	228926.191	466209.817
P-5	228927.623	466212.523	P-5	228927.623	466212.523	P-5	228927.623	466212.523
P-6	228929.095	466215.431	P-6	228929.095	466215.431	P-6	228929.095	466215.431
P-7	228930.606	466218.541	P-7	228930.606	466218.541	P-7	228930.606	466218.541
P-8	228932.158	466221.853	P-8	228932.158	466221.853	P-8	228932.158	466221.853
P-9	228933.751	466225.367	P-9	228933.751	466225.367	P-9	228933.751	466225.367
P-10	228935.385	466229.083	P-10	228935.385	466229.083	P-10	228935.385	466229.083
P-11	228937.059	466233.001	P-11	228937.059	466233.001	P-11	228937.059	466233.001
P-12	228938.773	466237.121	P-12	228938.773	466237.121	P-12	228938.773	466237.121
P-13	228940.527	466241.453	P-13	228940.527	466241.453	P-13	228940.527	466241.453
P-14	228942.321	466246.097	P-14	228942.321	466246.097	P-14	228942.321	466246.097
P-15	228944.155	466251.053	P-15	228944.155	466251.053	P-15	228944.155	466251.053
P-16	228946.029	466256.221	P-16	228946.029	466256.221	P-16	228946.029	466256.221
P-17	228947.943	466261.601	P-17	228947.943	466261.601	P-17	228947.943	466261.601
P-18	228949.897	466267.191	P-18	228949.897	466267.191	P-18	228949.897	466267.191
P-19	228951.891	466273.091	P-19	228951.891	466273.091	P-19	228951.891	466273.091
P-20	228953.925	466279.201	P-20	228953.925	466279.201	P-20	228953.925	466279.201
P-21	228956.009	466285.521	P-21	228956.009	466285.521	P-21	228956.009	466285.521
P-22	228958.143	466292.051	P-22	228958.143	466292.051	P-22	228958.143	466292.051
P-23	228960.327	466298.791	P-23	228960.327	466298.791	P-23	228960.327	466298.791
P-24	228962.561	466306.741	P-24	228962.561	466306.741	P-24	228962.561	466306.741
P-25	228964.845	466314.901	P-25	228964.845	466314.901	P-25	228964.845	466314.901
P-26	228967.179	466323.271	P-26	228967.179	466323.271	P-26	228967.179	466323.271
P-27	228969.563	466331.851	P-27	228969.563	466331.851	P-27	228969.563	466331.851
P-28	228972.007	466340.641	P-28	228972.007	466340.641	P-28	228972.007	466340.641
P-29	228974.511	466349.641	P-29	228974.511	466349.641	P-29	228974.511	466349.641
P-30	228977.075	466358.851	P-30	228977.075	466358.851	P-30	228977.075	466358.851
P-31	228979.709	466368.271	P-31	228979.709	466368.271	P-31	228979.709	466368.271
P-32	228982.413	466377.901	P-32	228982.413	466377.901	P-32	228982.413	466377.901
P-33	228985.187	466387.741	P-33	228985.187	466387.741	P-33	228985.187	466387.741
P-34	228988.031	466397.791	P-34	228988.031	466397.791	P-34	228988.031	466397.791
P-35	228990.945	466408.051	P-35	228990.945	466408.051	P-35	228990.945	466408.051
P-36	228993.929	466418.521	P-36	228993.929	466418.521	P-36	228993.929	466418.521
P-37	228996.983	466429.101	P-37	228996.983	466429.101	P-37	228996.983	466429.101
P-38	229000.107	466439.791	P-38	229000.107	466439.791	P-38	229000.107	466439.791
P-39	229003.301	466450.591	P-39	229003.301	466450.591	P-39	229003.301	466450.591
P-40	229006.565	466461.501	P-40	229006.565	466461.501	P-40	229006.565	466461.501
P-41	229009.899	466472.521	P-41	229009.899	466472.521	P-41	229009.899	466472.521
P-42	229013.303	466483.651	P-42	229013.303	466483.651	P-42	229013.303	466483.651
P-43	229016.777	466494.891	P-43	229016.777	466494.891	P-43	229016.777	466494.891
P-44	229020.321	466506.241	P-44	229020.321	466506.241	P-44	229020.321	466506.241
P-45	229023.935	466517.701	P-45	229023.935	466517.701	P-45	229023.935	466517.701
P-46	229027.619	466529.271	P-46	229027.619	466529.271	P-46	229027.619	466529.271
P-47	229031.373	466540.951	P-47	229031.373	466540.951	P-47	229031.373	466540.951
P-48	229035.197	466552.741	P-48	229035.197	466552.741	P-48	229035.197	466552.741
P-49	229039.091	466564.641	P-49	229039.091	466564.641	P-49	229039.091	466564.641
P-50	229043.055	466576.651	P-50	229043.055	466576.651	P-50	229043.055	466576.651
P-51	229047.089	466588.771	P-51	229047.089	466588.771	P-51	229047.089	466588.771
P-52	229051.193	466600.901	P-52	229051.193	466600.901	P-52	229051.193	466600.901
P-53	229055.267	466613.141	P-53	229055.267	466613.141	P-53	229055.267	466613.141
P-54	229059.411	466625.491	P-54	229059.411	466625.491	P-54	229059.411	466625.491
P-55	229063.625	466637.951	P-55	229063.625	466637.951	P-55	229063.625	466637.951
P-56	229067.909	466650.521	P-56	229067.909	466650.521	P-56	229067.909	466650.521
P-57	229072.263	466663.201	P-57	229072.263	466663.201	P-57	229072.263	466663.201
P-58	229076.687	466675.991	P-58	229076.687	466675.991	P-58	229076.687	466675.991
P-59	229081.181	466688.891	P-59	229081.181	466688.891	P-59	229081.181	466688.891
P-60	229085.745	466701.901	P-60	229085.745	466701.901	P-60	229085.745	466701.901
P-61	229090.379	466715.021	P-61	229090.379	466715.021	P-61	229090.379	466715.021
P-62	229095.083	466728.251	P-62	229095.083	466728.251	P-62	229095.083	466728.251
P-63	229100.857	466741.691	P-63	229100.857	466741.691	P-63	229100.857	466741.691
P-64	229106.691	466755.341	P-64	229106.691	466755.341	P-64	229106.691	466755.341
P-65	229112.585	466769.101	P-65	229112.585	466769.101	P-65	229112.585	466769.101
P-66	229118.539	466782.971	P-66	229118.539	466782.971	P-66	229118.539	466782.971
P-67	229124.553	466796.951	P-67	229124.553	466796.951	P-67	229124.553	466796.951
P-68	229130.627	466811.041	P-68	229130.627	466811.041	P-68	229130.627	466811.041
P-69	229136.761	466825.241	P-69	229136.761	466825.241	P-69	229136.761	466825.241
P-70	229142.955	466839.551	P-70	229142.955	466839.551	P-70	229142.955	466839.551
P-71	229149.209	466853.971	P-71	229149.209	466853.971	P-71	229149.209	466853.971
P-72	229155.523	466868.501	P-72	229155.523	466868.501	P-72	229155.523	466868.501

PIANTA SCAMI - FASI DA 5.2 A 6
SCALA 1:100



PILA 2 OPERE PROVVISORIE - PARATA DI MICROPALI
SCALA 1:100



ELABORATI DI RIFERIMENTO

SOVRAPPASSO PEDONALE STAZIONE VIGNA DI VALLE
NR1J01D29P9V0400001
NR1J01D29P9W040001

OCOD - INQUADRAMENTO GENERALE
Pianimetria - Inquadramento generale
Pila fondazioni, sezioni longitudinali e trasversali
NR1J01D29BZV0407101
Pila - Carpenteria
NR1J01D29BZV0405101

OCOD - PASSERELLA PEDONALE - Vigna di Valle
Impalcato - Carpenteria
Pila - Carpenteria
NR1J01D29BZV0407201
Pila e Fondazioni - Carpenteria
NR1J01D29BZV0405201

OCOD - RAMPATA D'ACCESSO ALLA PASSERELLA - Vigna di Valle
Impalcato - Carpenteria
Pila e Fondazioni - Carpenteria
NR1J01D29BZV0407301
Impalcato - Carpenteria
NR1J01D29BZV0405301
Pila e Fondazioni - Carpenteria Tav 1/2
NR1J01D29BZV0405302
Pila e Fondazioni - sezione longitudinale
NR1J01D29BZV0405304
Pila e Fondazioni - sezione longitudinale
NR1J01D29BZV0405305

CARATTERISTICHE DEI MATERIALI

CALCESTRUZZI

Rapporto a/c	Classe di esposizione	Classe di resistenza a compressione C15/C15.5	Classe di resistenza a trazione	Minimo contenuto in cemento	Minimo contenuto in acciaio	Res. Fuoco	Campi di Impiego
0.60	S4	C25/30	XC2	280 kg/m ³	32	120	Più di fondazione
0.60	S4	C28/35	XC2	280 kg/m ³	25	120	Più di fondazione
0.50	S4	C32/40	XC4	300 kg/m ³	25	120	Elevazione pile e baggioni
0.50	S4	C32/40	XC4	300 kg/m ³	25	120	Solella impalcati

ACCIAIO PER CLS
ACCIAIO IN BARRE PER GETTI
E RETI ELETTROSALDABILI

B 450 C Controlato SALDABILE
1.15 < (f_y/f_{yk}) < 1.35
Come da D.M. 14-1-08 dove
f_{yk} Tensione caratteristica di snervamento
f_{yk} Tensione caratteristica di rottura

COPRIFERRO NETTO

- FONDAZIONI: s ≥ 40 mm
- MURI CONTROTERRA: s ≥ 30 mm
- SETTI: s ≥ 20 mm
- TERRI: s ≥ 15 mm
- PILASTRI: s ≥ 40 mm
- SOLAI E SOLETTE: s ≥ 30 mm

ACCIAIO DA CARPENTERIA E INSERTI METALLICI

ACCIAIO S275JR PER STRUTTURE ESPOSTE
ACCIAIO S275JR PER STRUTTURE PROTETTE
BULLONI CLASSE 8.8 - UNI EN ISO 898-1:2001
DADI CLASSE 8 - UNI 20898-2:1996
ROSETTE ACCIAIO C50 UNI 10083-2:2006
TRAFONDINI S275JR (ex Fe 430B) CLASSE 8.8
SALDATURE CMR-UNI EN 4063:2001
ZINCATURA A CALDO CNR-UNI 5744
INGHIGGAGGI PILASTRI EMACO S55

PRESCRIZIONI

SALDATURE:
Per piastre di base colonna e piastra di collegamento colonna-trave le saldature dovranno essere a completo ripristino della sezione con larghezza cordone > 1,2 volte lo spessore del piatto.
Le saldature dovranno essere eseguite e controllate nel rispetto delle NTC 17 Gennaio 2018
- LE SALDATURE SI INTENDONO CONTINUE (salvo diversa indicazione)
- LE SALDATURE SI INTENDONO A CORNONE D'ANGOLO (salvo diversa indicazione)
- Le saldature avranno il lato del cordone pari al minimo spessore da colpire (salvo diversa indicazione)
- Al fine di evitare intercoli di saldature prevedere degli slot di opportune dimensioni per far girare le saldature nello spessore.

RIVESTIMENTI:
- Tutte le parti metalliche esposte, dovranno essere sottoposte a zincatura a caldo con peso di zinco non minore a 275 gr/mq in accordo a quanto riportato nella norma UNI EN ISO 1461

NOTE GENERALI

COMMITTENTE: **RFI**
RETE FERROVIARIE ITALIANE
GRUPPO FERROVIE DELLO STATO ITALIANO

PROGETTAZIONE: **ITALFER**
GRUPPO FERROVIE DELLO STATO ITALIANO

DIREZIONE TECNICA U.O. INFRASTRUTTURE CENTRO
PROGETTO DEFINITIVO

RADDOPPIO LINEA FERROVIARIA ROMA-VITERBO
TRATTA CESANO-VIGNA DI VALLE
SOVRAPPASSO PEDONALE STAZIONE VIGNA DI VALLE
IV04 - INQUADRAMENTO GENERALE
IV04 - Coordinate di tracciamento, pianta scavi, fasi, opere provvisorie
SCALA: varie

COMMESSA LOTTO FASE ENTE TIPO DOC. OPERA/DISCIPLINA PROG. REV.

NR1J	01	D	29	PZ	IV04/000	001	A
------	----	---	----	----	----------	-----	---

Revis. Descrizione Redatto Data Verificato Data Approvato Data Autorizzato/Data

A	Emissione esecutiva	G. Ubal.	11-2019	F. Pizzetti	11-2019	F. Pizzetti	11-2019
---	---------------------	----------	---------	-------------	---------	-------------	---------

File: NR1J01D29P9V040001A.dwg n. Elab.: 140.03