

SOVRAPPASSO PEDONALE STAZIONE VIGNA DI VALLE

- OC00 - INQUADRAMENTO GENERALE
 - Planimetria - Inquadramento generale NR1J01D29P9IV0400001
 - Pianta fondazioni, sezioni longitudinale e trasversali NR1J01D29W9IV0400001
- OC00 - PASSERELLA PEDONALE - Vigna di Valle
 - Impalcato - Carpenteria NR1J01D29BZIV0407101
 - Pila - Carpenteria NR1J01D29BZIV0405101
- OC00 - RAMP1 D'ACCESSO ALLA PASSERELLA - Vigna di Valle
 - Impalcato - Carpenteria NR1J01D29BZIV0407201
 - Pile e Fondazioni - Carpenteria NR1J01D29BZIV0405201
- OC00 - RAMP2 D'ACCESSO ALLA PASSERELLA - Vigna di Valle
 - Impalcato - Carpenteria NR1J01D29BZIV0407301
 - Pile e Fondazioni - Carpenteria Tav 1/2 NR1J01D29BBIV0405301
 - Pile e Fondazioni - Carpenteria Tav 2/2 NR1J01D29BBIV0405302
 - Pianta fondazioni e sezione longitudinale NR1J01D29BBIV0405304
 - Pianta impalcato e sezioni trasversali NR1J01D29BBIV0405305

CARATTERISTICHE DEI MATERIALI

CALCESTRUZZI									
Rapporto q/c max	Classe di lavorabilità	Classe di resistenza minima C(fa/Ra)	Classe di esposizione ambientale (UNI EN 206)	Minimo contenuto cemento (UNI EN 206)	Diametro max inerte (mm)	Res. Fuoco (mh)	Campi di impiego		
-	-	C12/15	X0	-	-	-	Cl. magro		
0.60	S4	C25/30	XC2	280 kg/mc	32	120	Pali di fondazione		
0.60	S4	C28/35	XC2	280 kg/mc	25	120	Plinti di fondazione		
0.50	S4	C32/40	XC4	300 kg/mc	25	120	Elevazione pile e boggioni		
0.50	S4	C32/40	XC4	300 kg/mc	25	120	Soletta impalcato		

ACCIAIO PER CLS
 ACCIAIO IN BARRE PER GETTI E RETI ELETTRISALDATE
 B 450 C Controllato SALDABILE
 $1.15 < (f_t/f_y) < 1.35$
 Come da D.M. 14-1-08 dove
 f_y = Tensione caratteristica di snervamento
 f_t = Tensione caratteristica di rottura

COPRIFERRO NETTO

- FONDAZIONI	s ≥ 40 mm
- MURI CONTROTERRA	s ≥ 30 mm
- SETTI	s ≥ 20 mm
- TRAVI	s ≥ 35 mm
- PILASTRI	s ≥ 40 mm
- SOLAI E SOLETTE	s ≥ 30 mm

ACCIAIO DA CARPENTERIA E INSERTI METALLICI

ACCIAIO S275JR PER STRUTTURE ESPOSTE
 ACCIAIO S275JR PER STRUTTURE PROTETTE
 BULLONI CLASSE 8.8 - UNI EN ISO 898-1:2001
 DADI CLASSE 8 - UNI 20098-2:1994
 ROSSETTE ACCIAIO C50 UNI 10083-2:2006
 TIRAFONDI S275JR (ex Fe 430B) CLASSE 8.8
 SALDATORE CNR-UNI EN 4063:2001
 ZINCATURA A CALDO CNR-UNI 5744
 INGHISSAGGI PILASTRI EMACO S55

PRESCRIZIONI

SALDATURE:
 Per piastre di base colonna e piastra di collegamento colonna-trave le saldature dovranno essere a completo ripristino della sezione con larghezza cordone > 1,2 volte lo spessore del piatto.
 Le saldature dovranno essere eseguite e controllate nel rispetto delle NTC 17 Gennaio 2018

- LE SALDATURE SI INTENDONO CONTINUE (salvo diversa indicazione)
- LE SALDATURE SI INTENDONO A CORDONE D'ANGOLO (salvo diversa indicazione)
- Le saldature avranno il lato del cordone pari al minimo spessore da collegare (salvo diversa indicazione)
- Al fine di evitare incroci di saldature prevedere degli slot di opportune dimensioni per far girare le saldature nello spessore.

RIVESTIMENTI:
 - Tutte le parti metalliche esposte, dovranno essere sottoposte a zincatura a caldo con peso di zinco non minore a 275 gr/mq in accordo a quanto riportato nella norma UNI EN ISO 1461

NOTE GENERALI

NOTA: TUTTE LE MISURE SONO ESPRESSE IN mm, SALVO OVE DIVERSAMENTE SPECIFICATO



DIREZIONE TECNICA
 U.O. INFRASTRUTTURE CENTRO

PROGETTO DEFINITIVO

RADDOPPIO LINEA FERROVIARIA ROMA-VITERBO
 TRATTA CESANO-VIGNA DI VALLE

SOVRAPPASSO PEDONALE STAZIONE VIGNA DI VALLE
 IV04 - RAMP1 D'ACCESSO ALLA PASSERELLA - Vigna di Valle

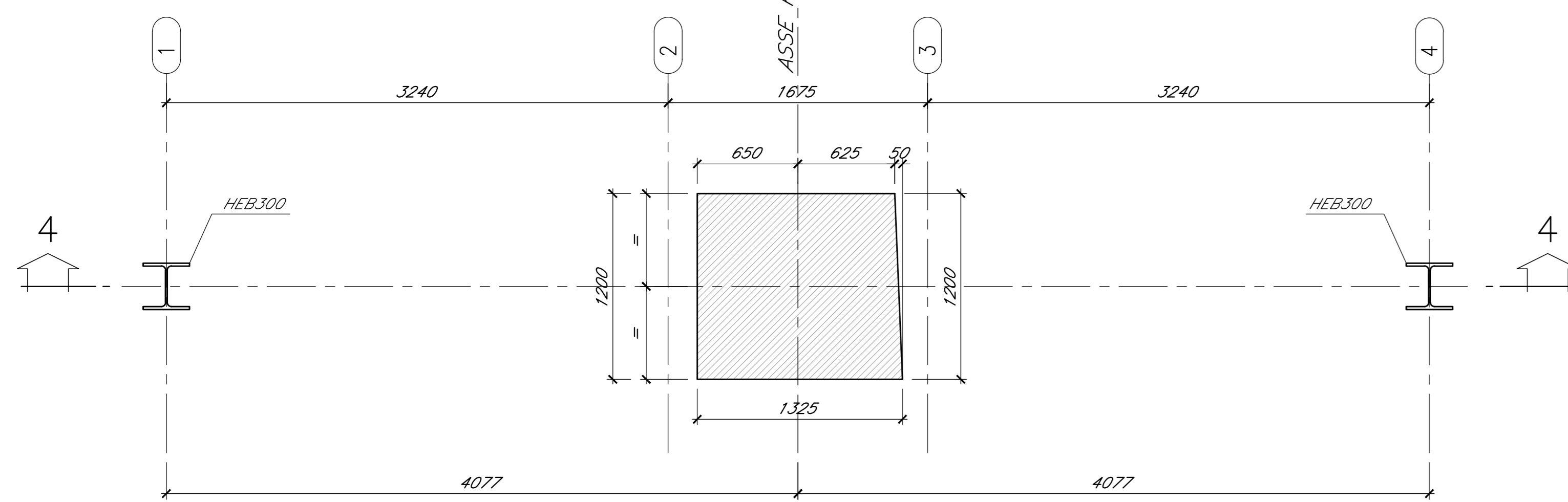
Pile - Carpenteria

COMMESSA LOTTO FASE ENTE TIPO DOC. OPERA/DISCIPLINA PROG. REV.

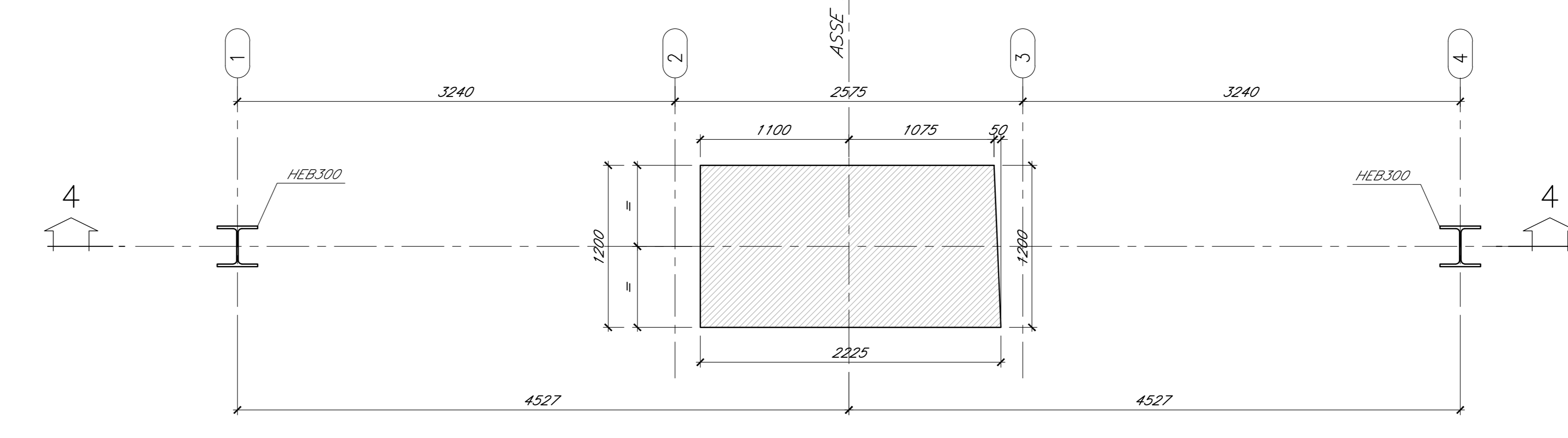
NR1J 010 D 29 BZ IV04/05 2011 A

Rev.	Descrizione	Redatto	Data	Verificato	Data	Approvato	Data	Autocollante/Data
A	Emissione esecutiva	G. Usi	11-2019	G. Passeri	11-2019	T. Paganelli	11-2019	

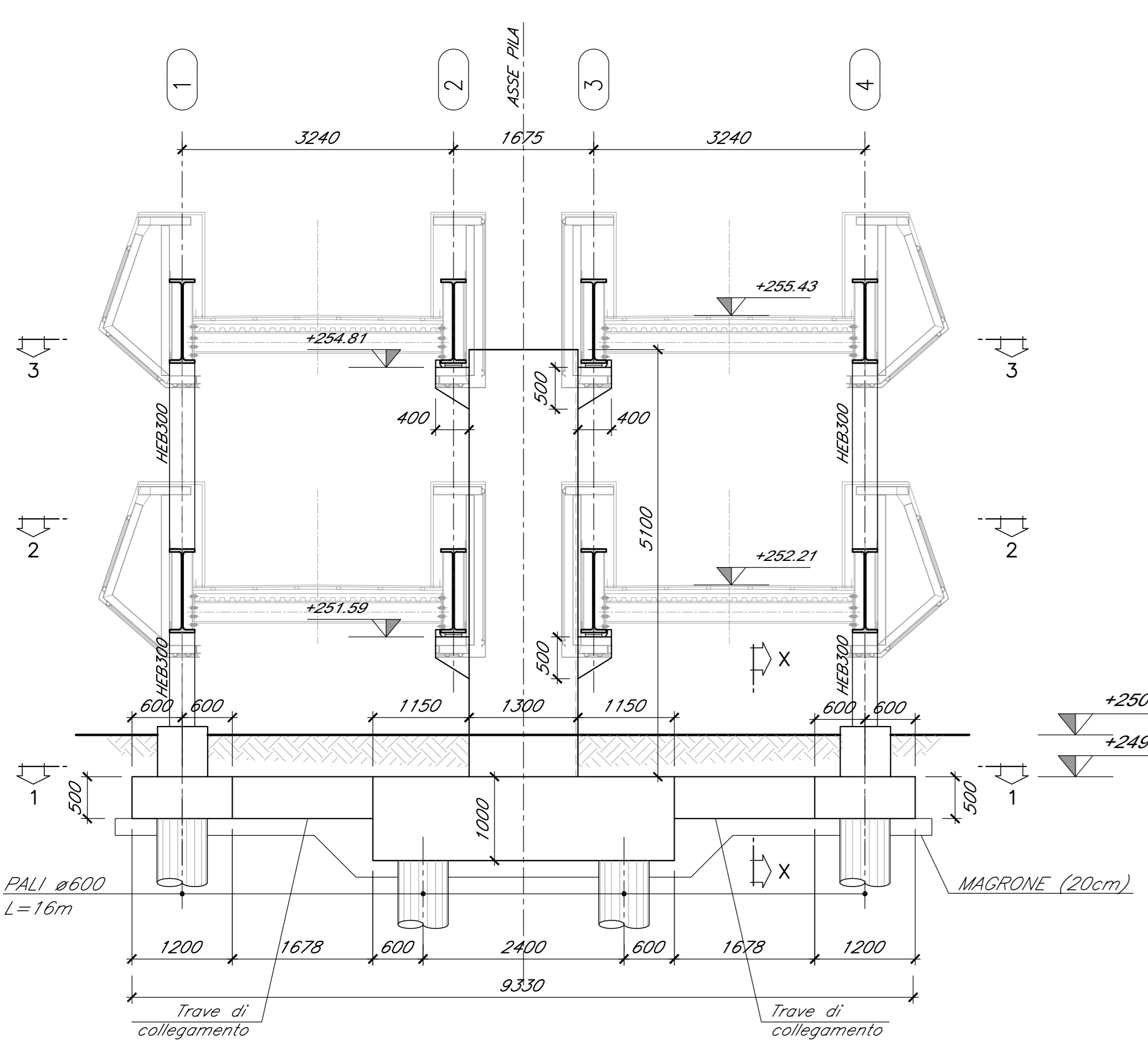
PILA 1 - SEZIONE 2-2
 SCALA 1:25



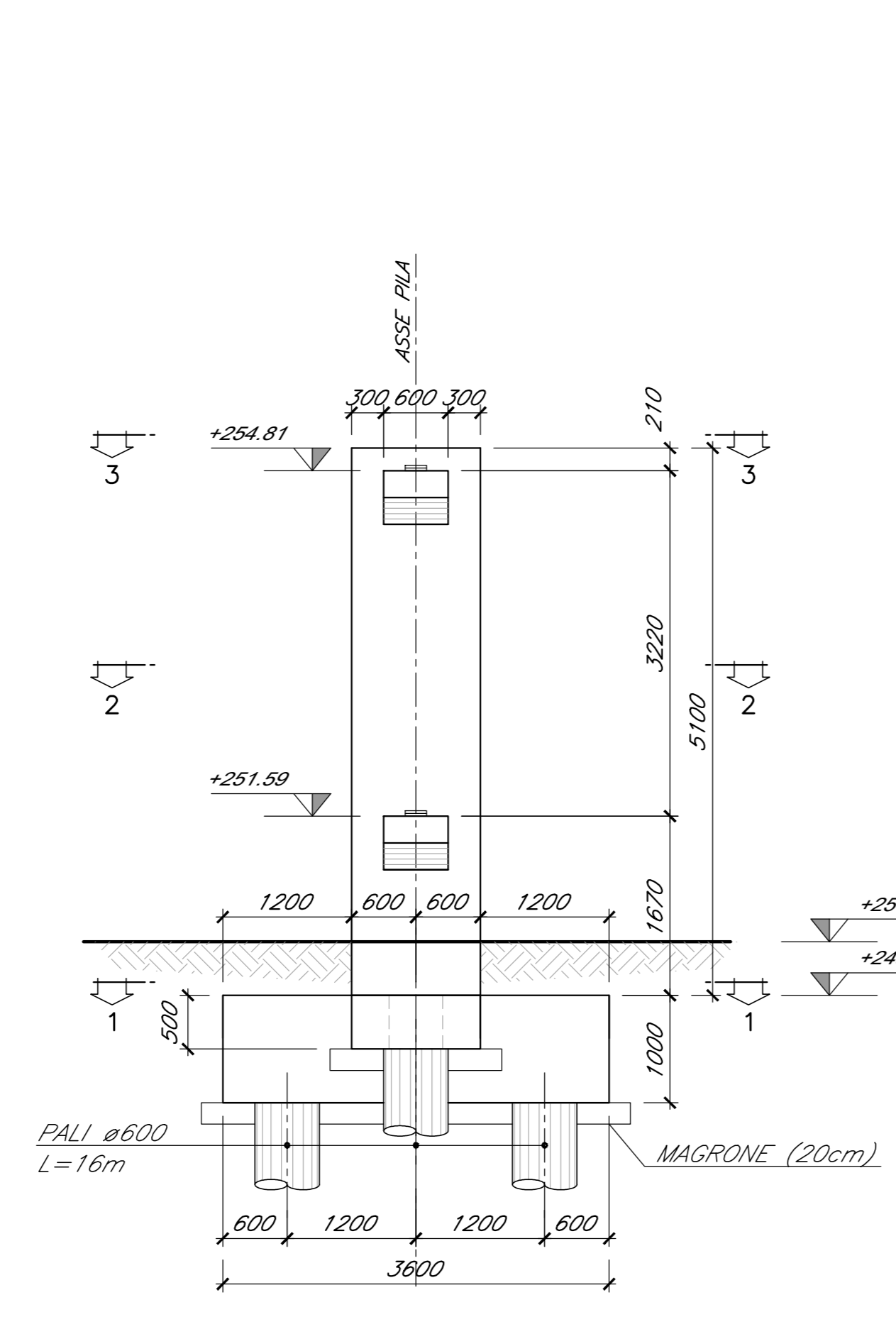
PILA 2 - SEZIONE 2-2
 SCALA 1:25



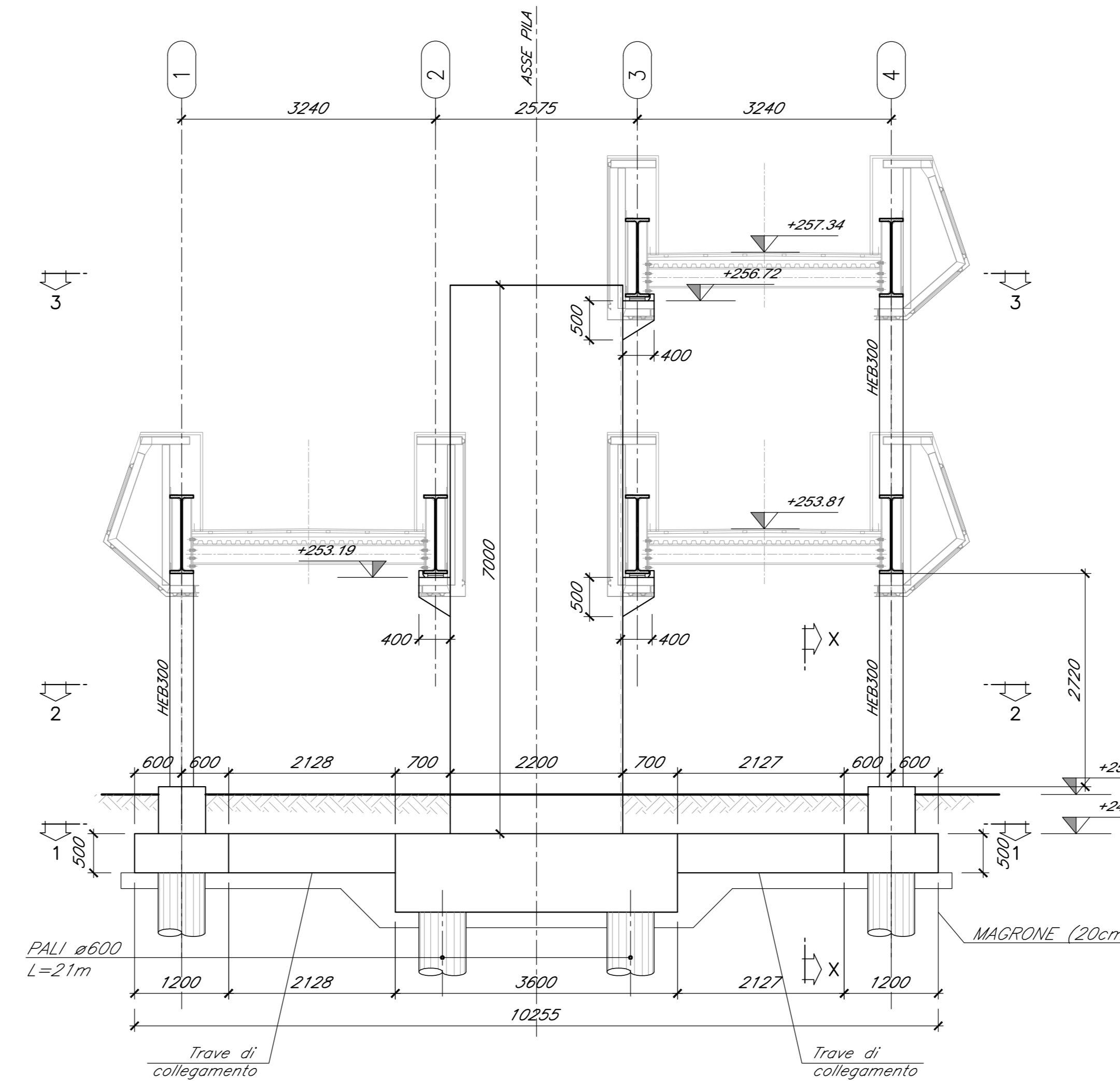
PILA 1 - SEZIONE 4-4
 SCALA 1:50



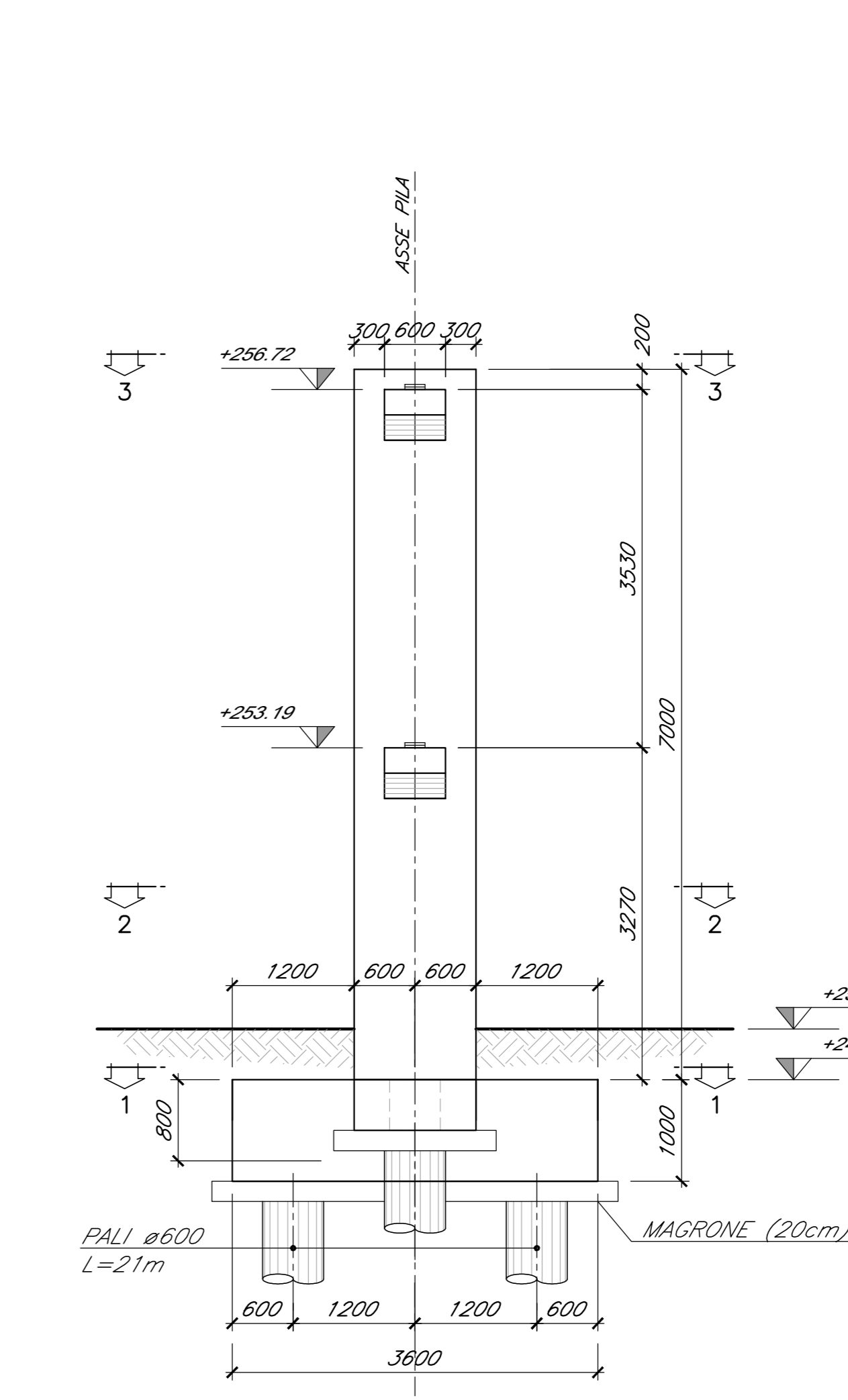
PILA 1 - PROSPETTO LATERALE
 SCALA 1:50



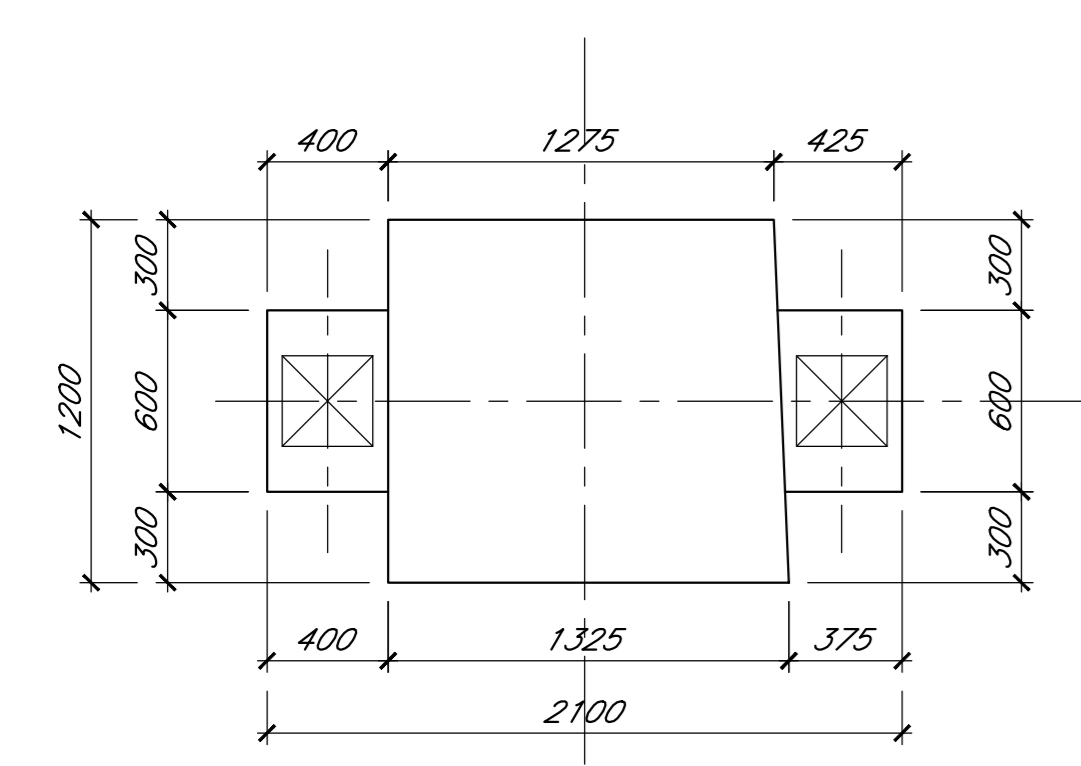
PILA 2 - SEZIONE 4-4
 SCALA 1:50



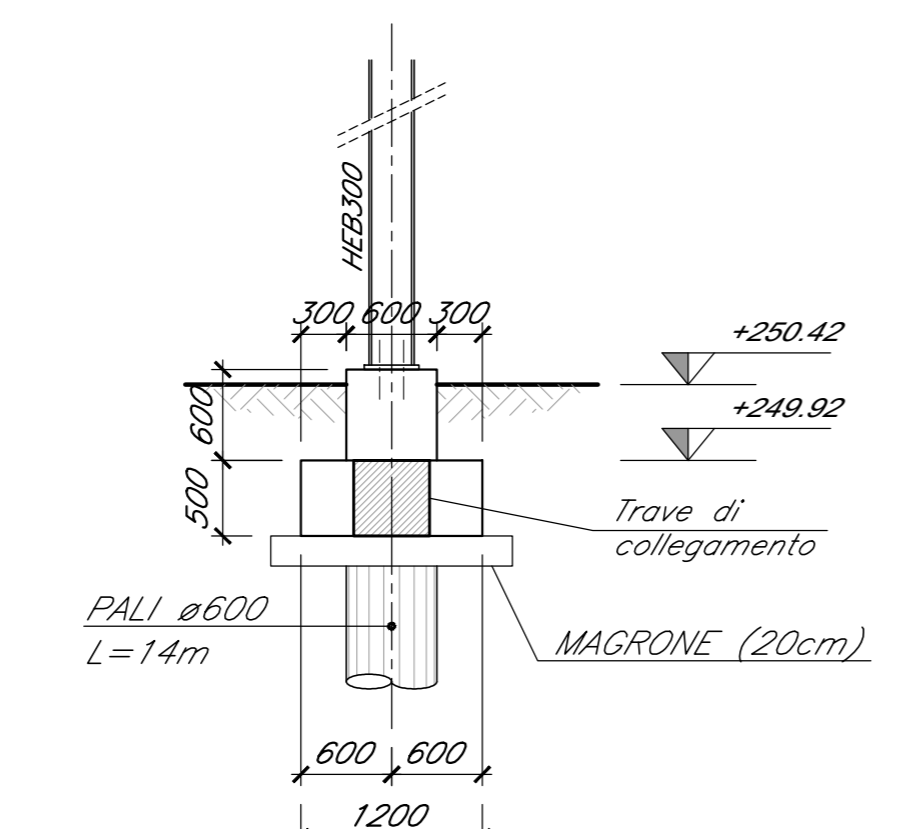
PILA 2 - PROSPETTO LATERALE
 SCALA 1:50



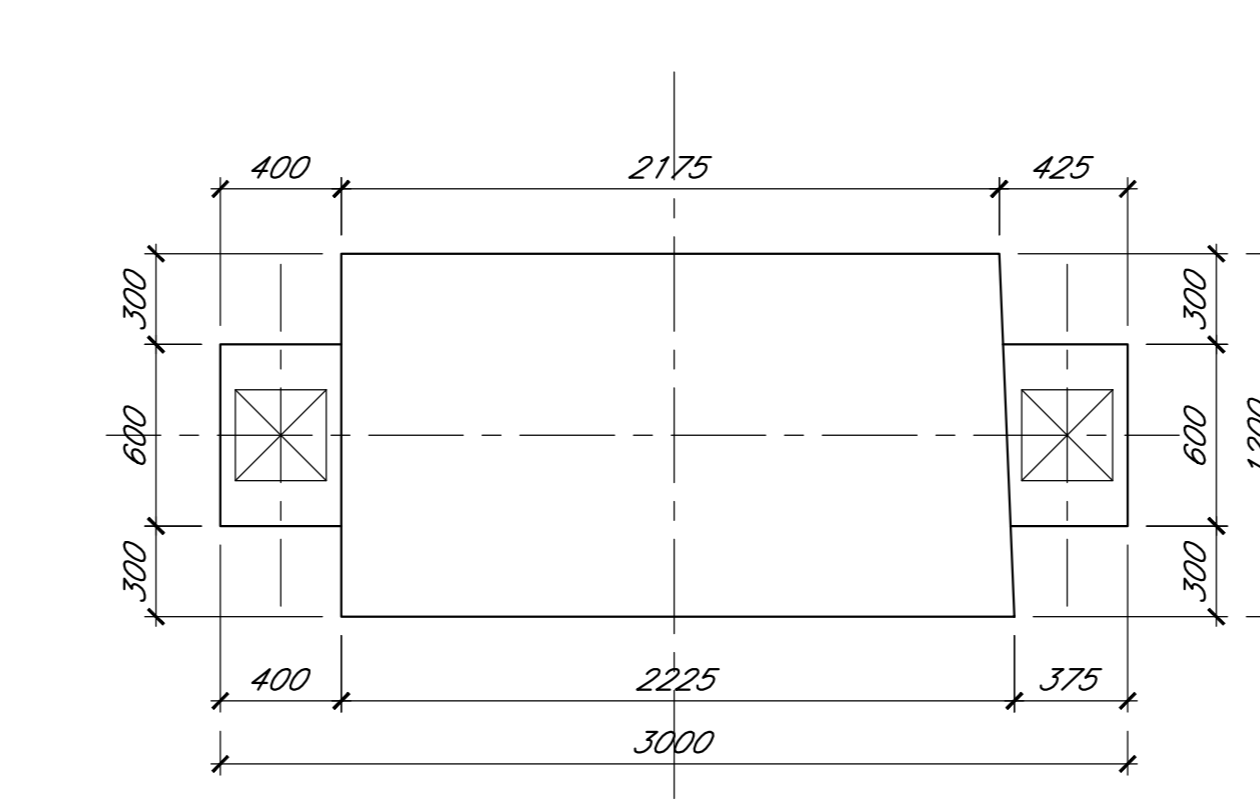
PILA 1 - VISTA 3-3
 SCALA 1:25



SEZIONE X-X
 SCALA 1:25



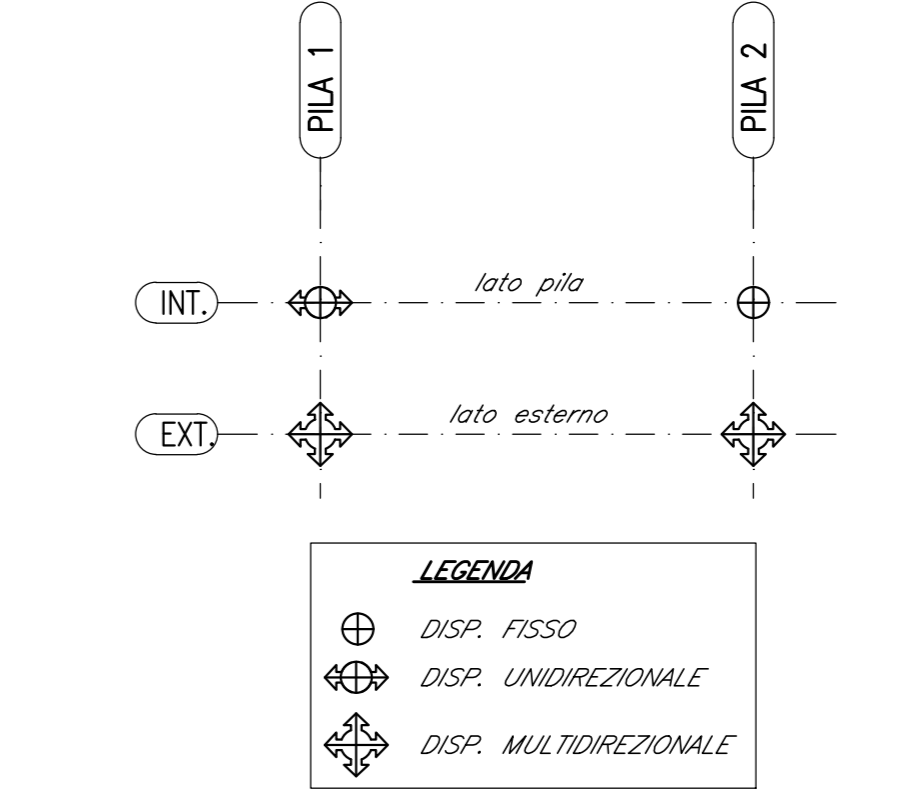
PILA 2 - VISTA 3-3
 SCALA 1:25



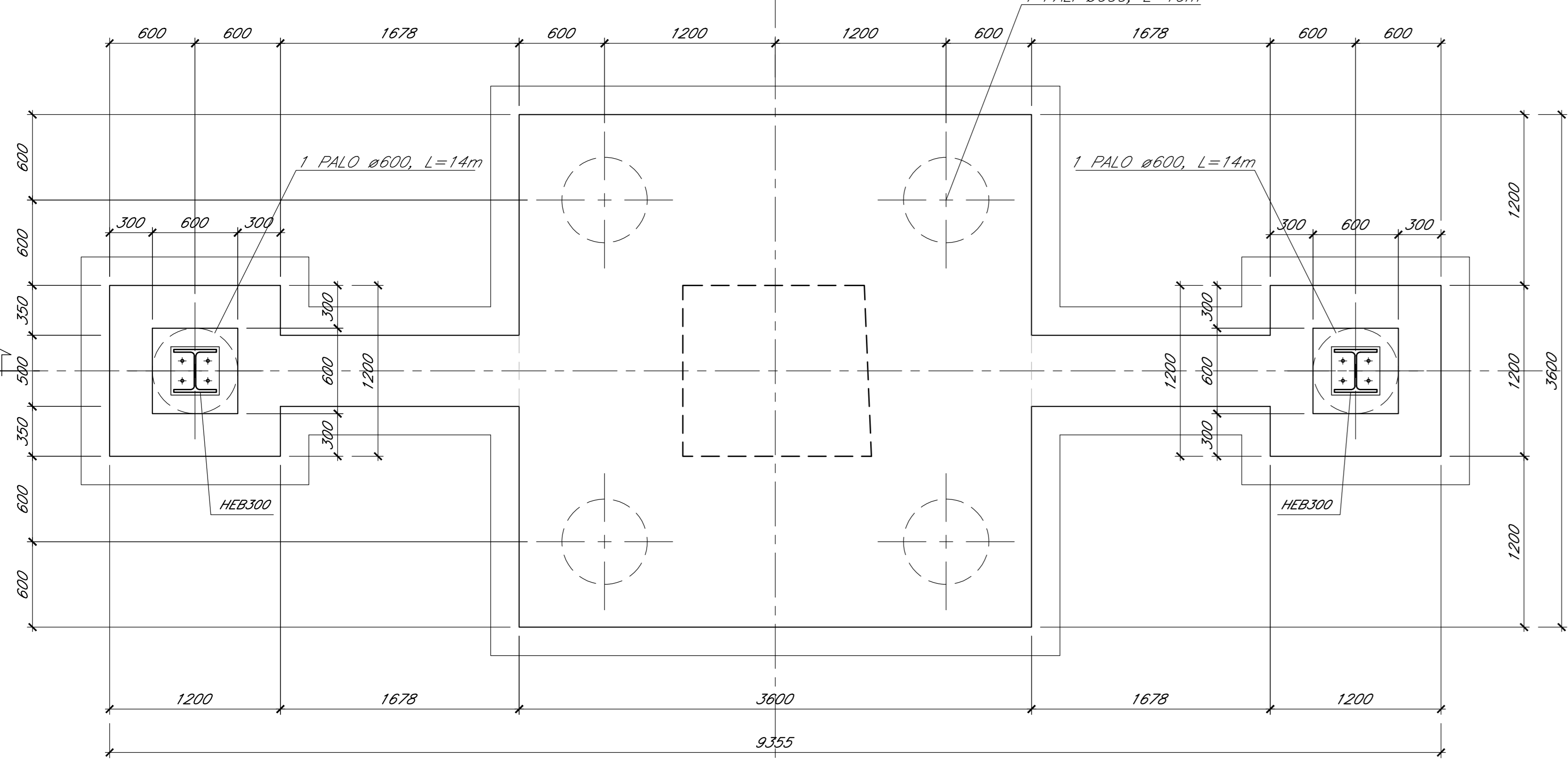
PILA 1	INCIDENZA
PALI	215 kg/mc
PLINTO	120 kg/mc
ELEVAZIONE	205 kg/mc

PILA 2	INCIDENZA
PALI	205 kg/mc
PLINTO	130 kg/mc
ELEVAZIONE	160 kg/mc

SCHEMA APPOGGI



PILA 1 - SEZIONE 1-1
 SCALA 1:25



PILA 2 - SEZIONE 1-1
 SCALA 1:25

