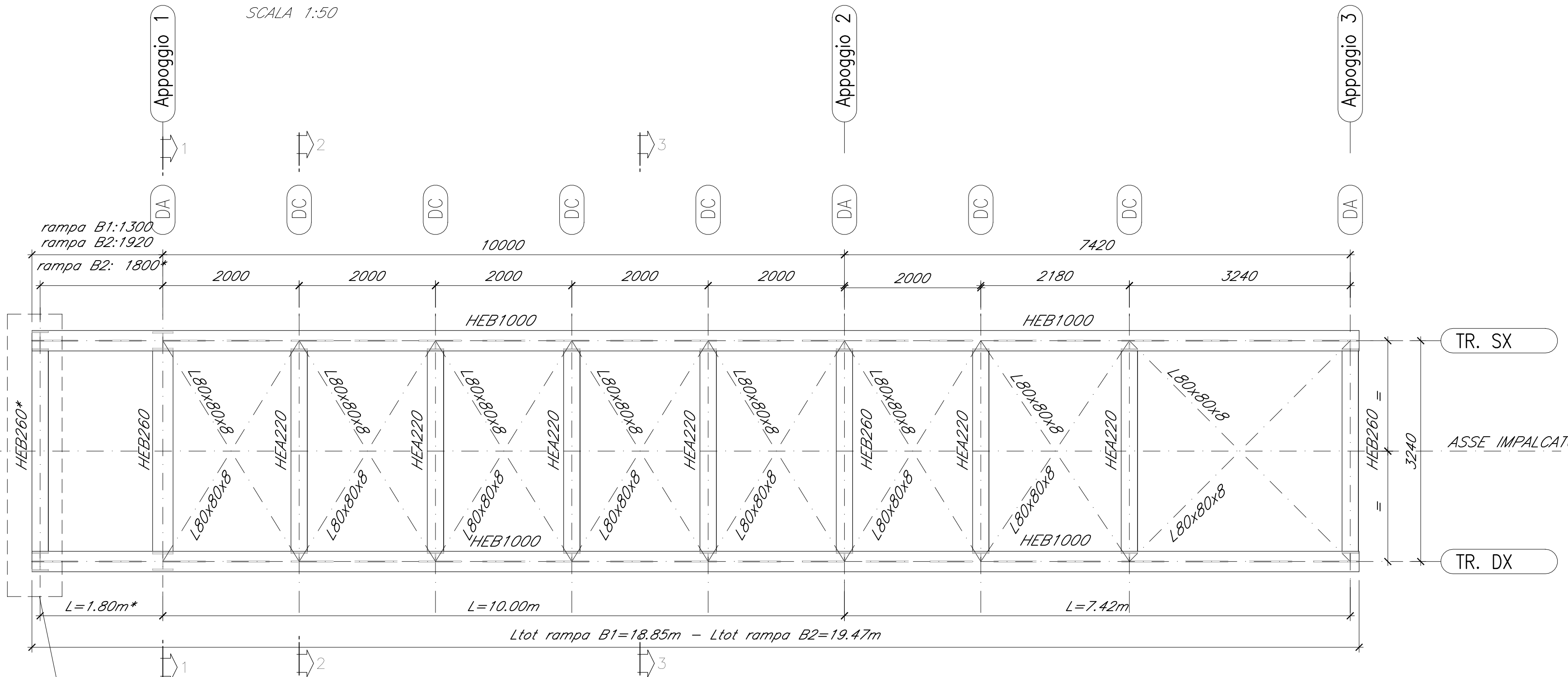


RAMPA TIPO B - PIANTA IMPALCATO - CARPENTERIA METALLICA

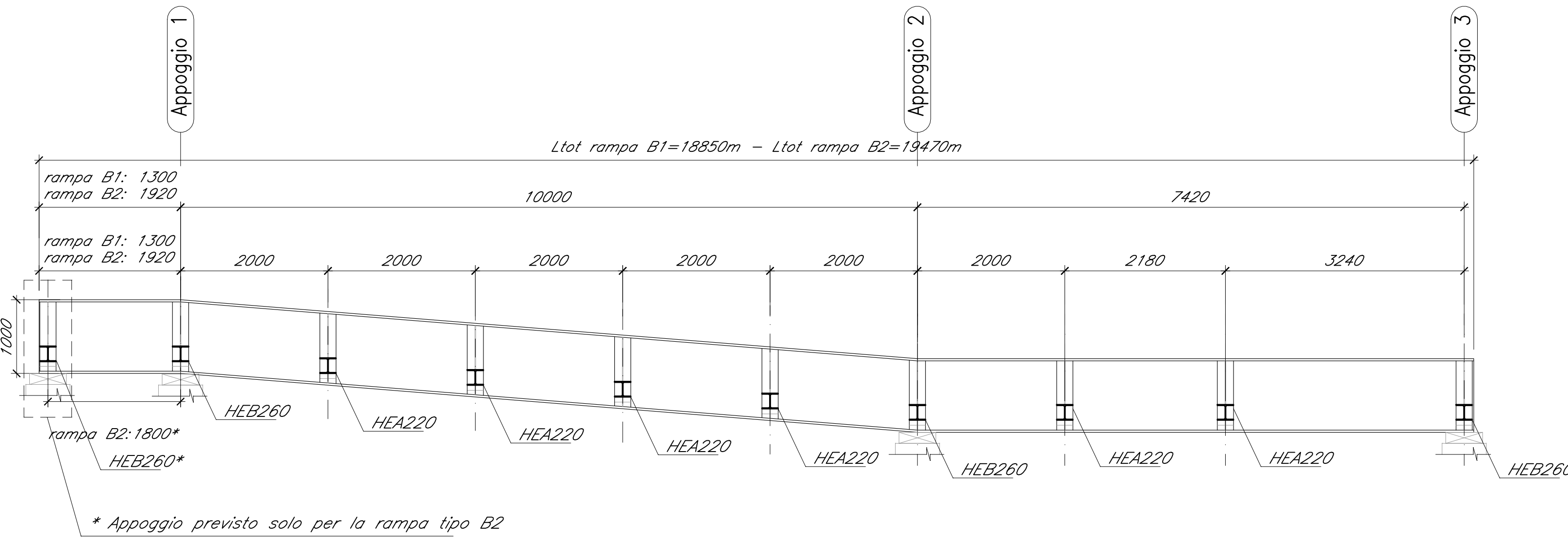
SCALA 1:50



* Appoggio previsto solo per la rampa tipo B2

RAMPA TIPO B - SEZIONE LONGITUDINALE IMPALCATO - CARPENTERIA METALLICA

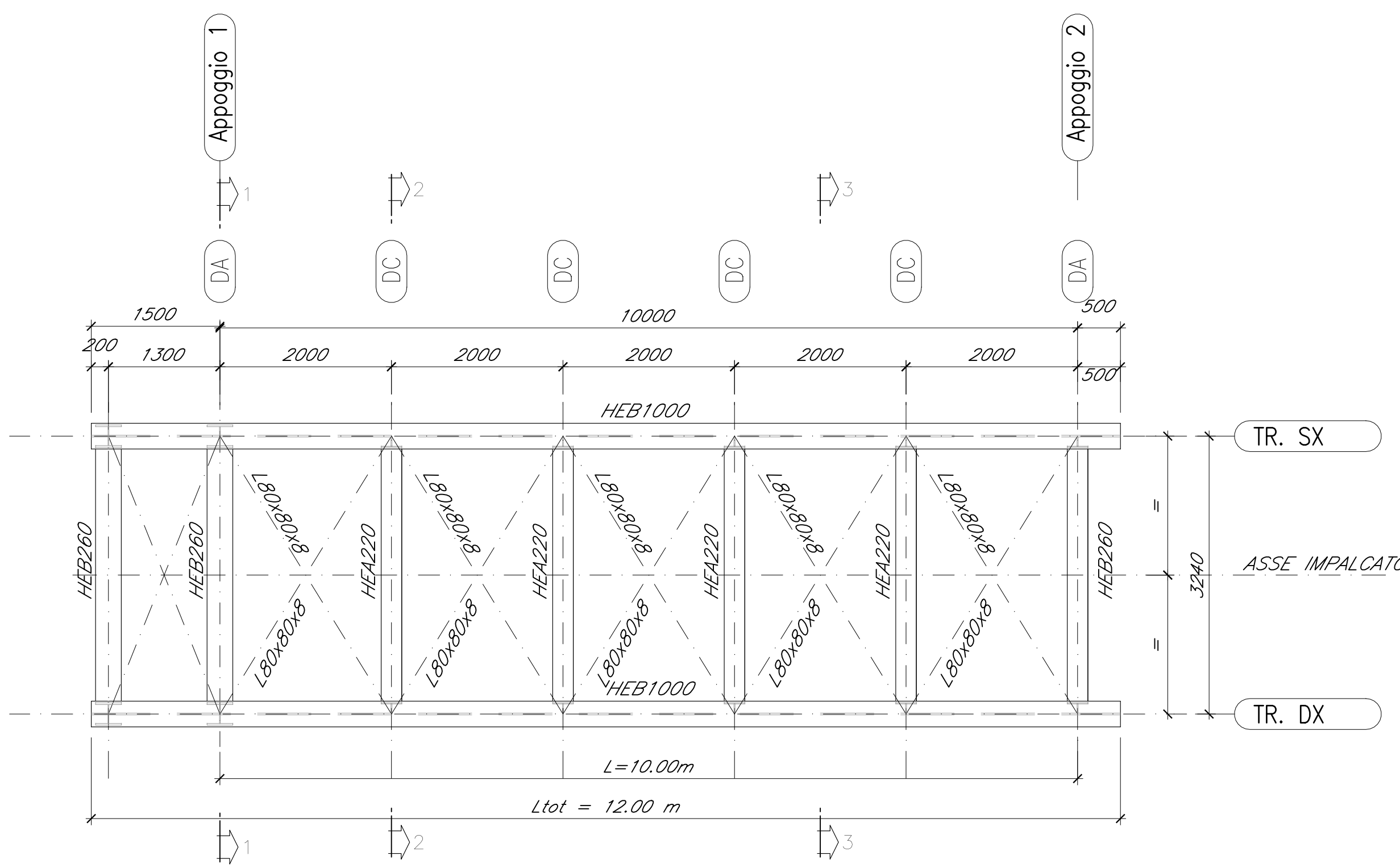
SCALA 1:50



* Appoggio previsto solo per la rampa tipo B2

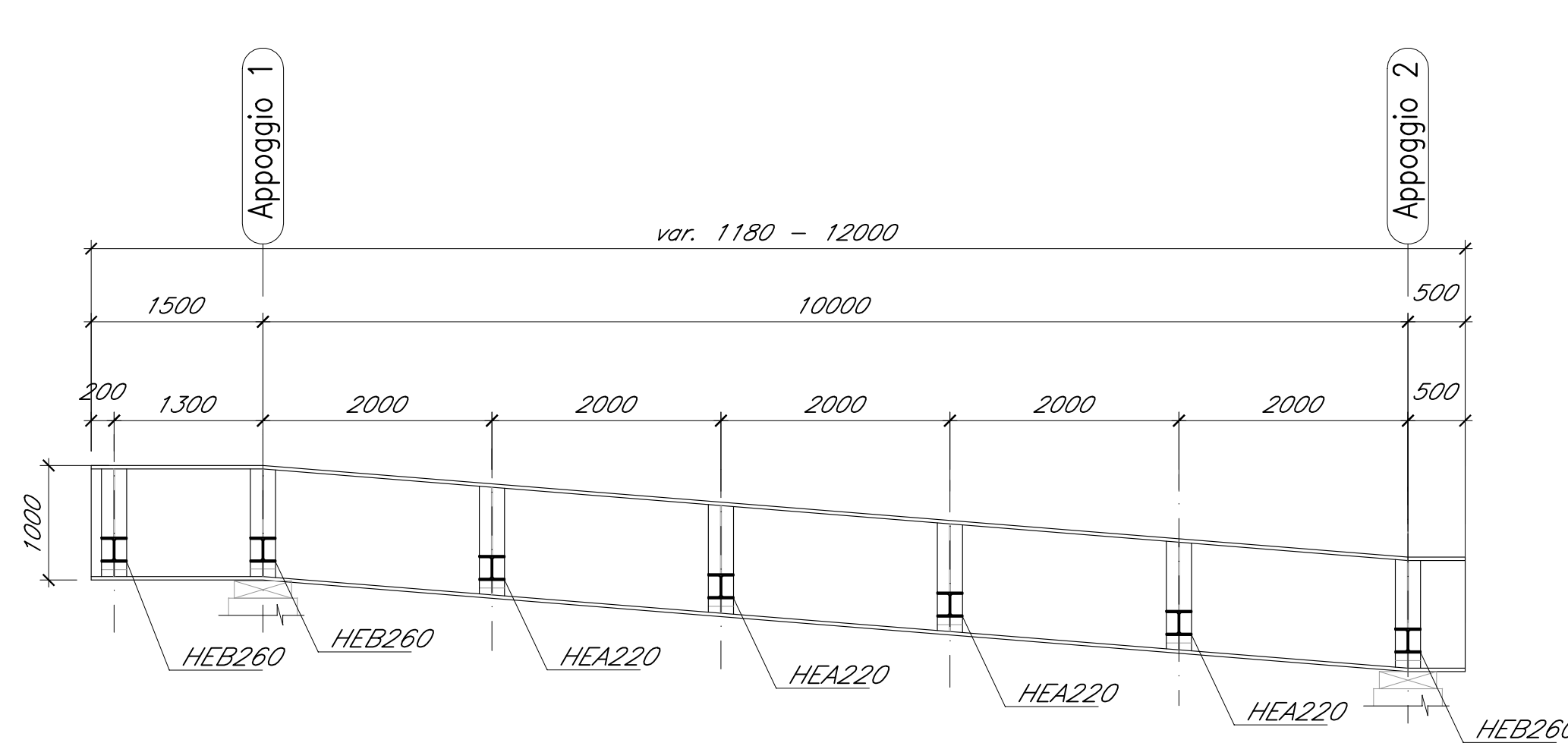
RAMPA TIPO A - PIANTA IMPALCATO - CARPENTERIA METALLICA

SCALA 1:50



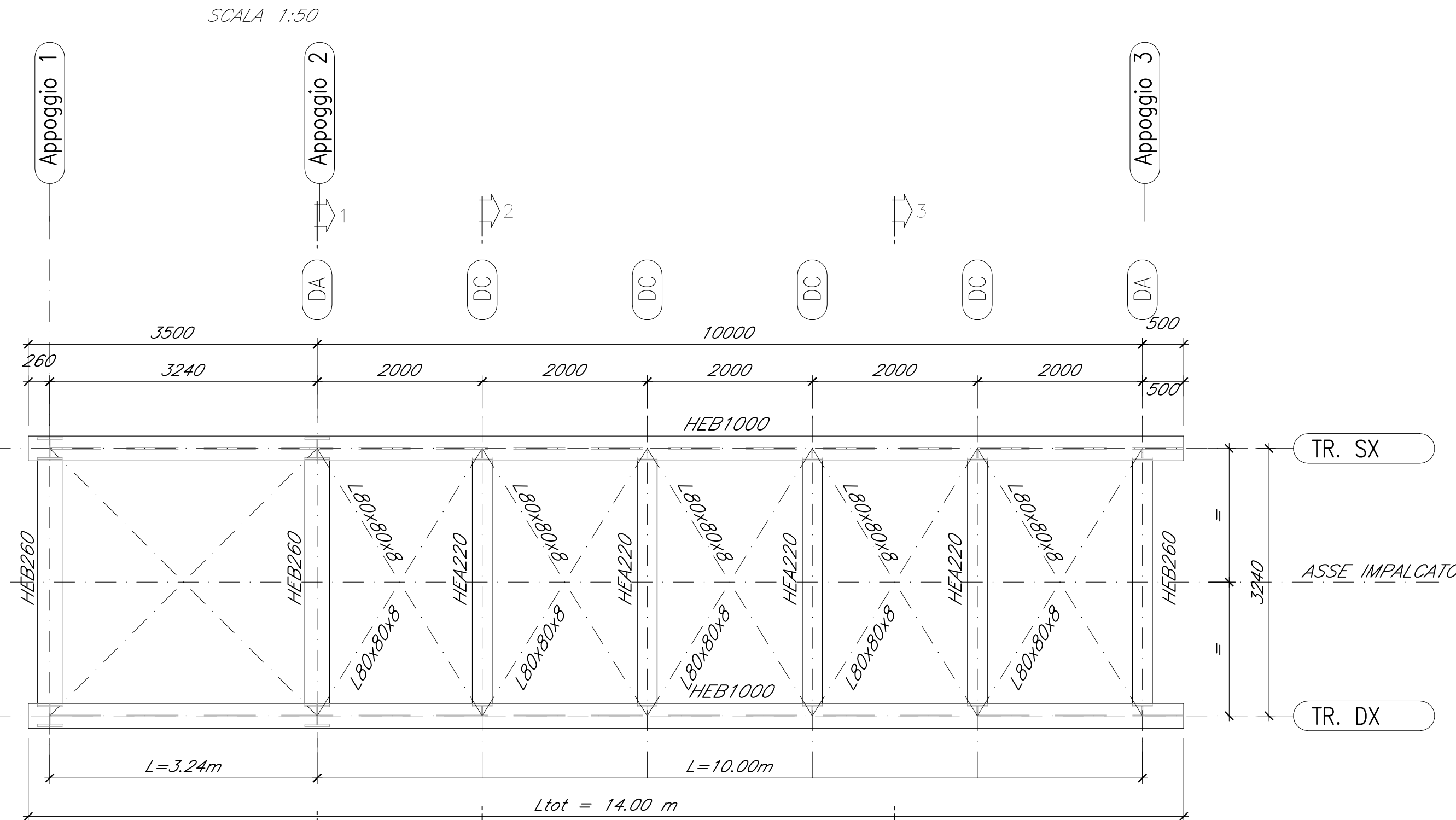
RAMPA TIPO A - SEZIONE LONGITUDINALE IMPALCATO - CARPENTERIA METALLICA

SCALA 1:50



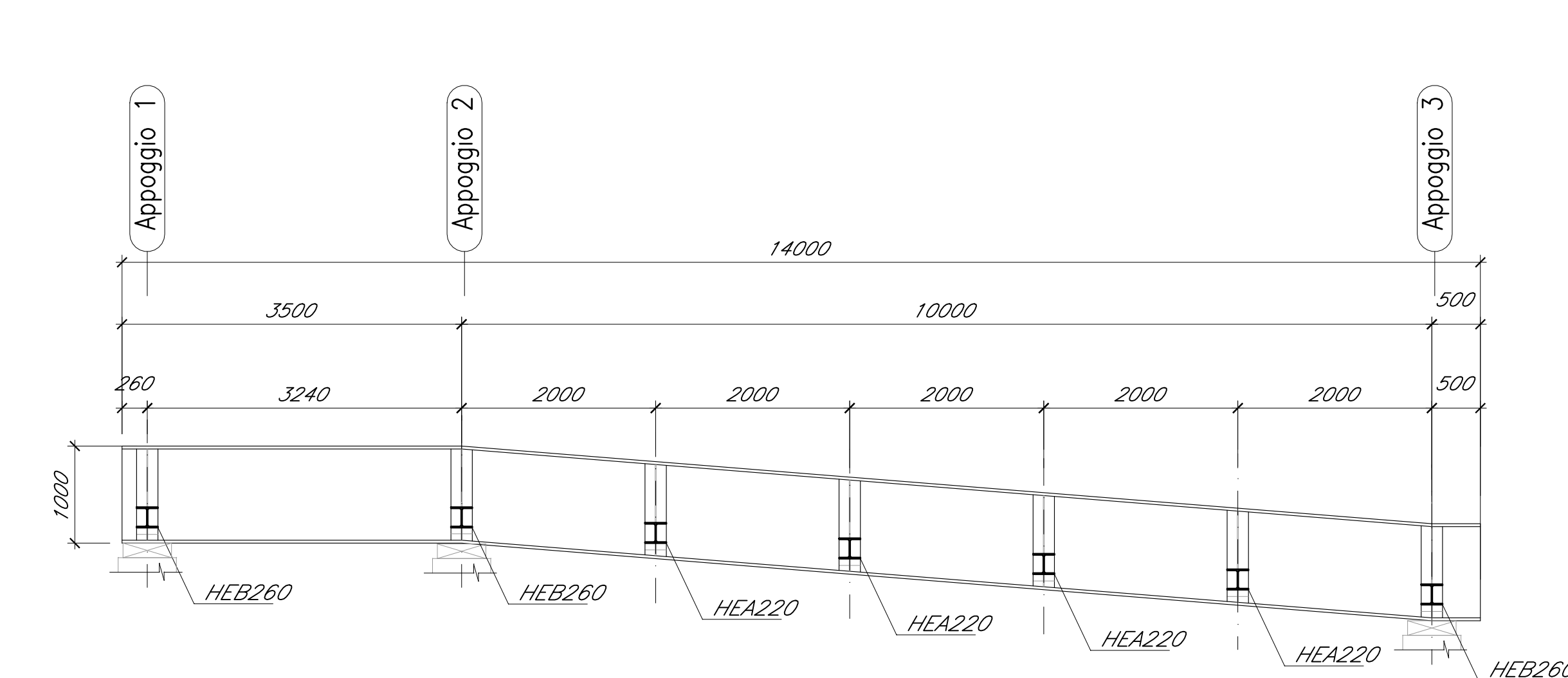
RAMPA TIPO C - PIANTA IMPALCATO - CARPENTERIA METALLICA

SCALA 1:50



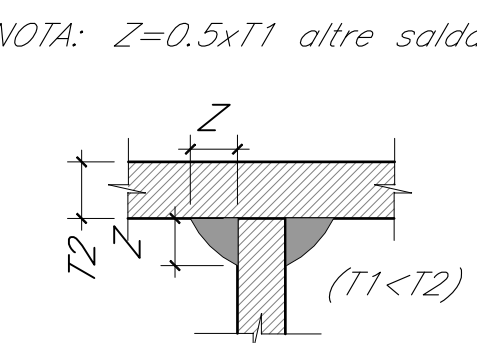
RAMPA TIPO C - SEZIONE LONGITUDINALE IMPALCATO - CARPENTERIA METALLICA

SCALA 1:50



SALDATURA A CORDONE D'ANGOLO (DETTAGLIO TIPOLOGICO)

NOTA: Z=0,5xT1 oltre saldature



(OVE NON DIVERSAMENTE SPECIFICATO)

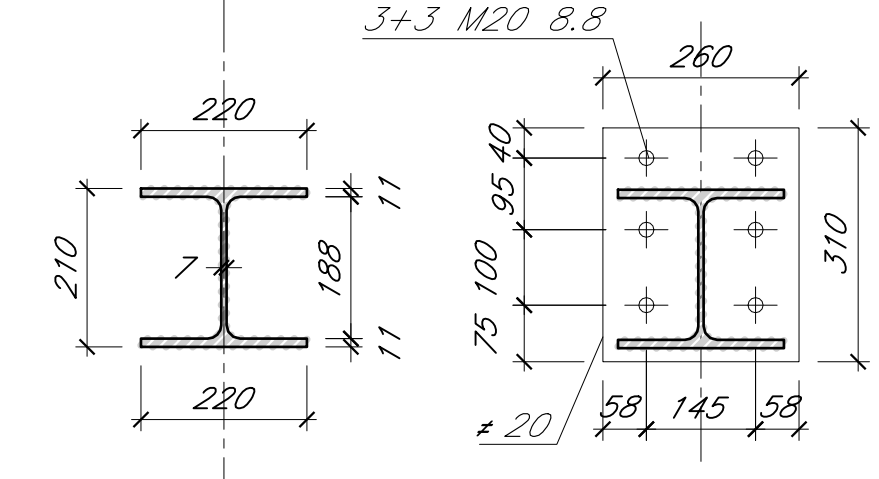
DIAFRAMMA CORRENTE

SEZIONE CORRENTE

SCALA 1:10

SEZIONE DI ESTREMITA'

SCALA 1:10



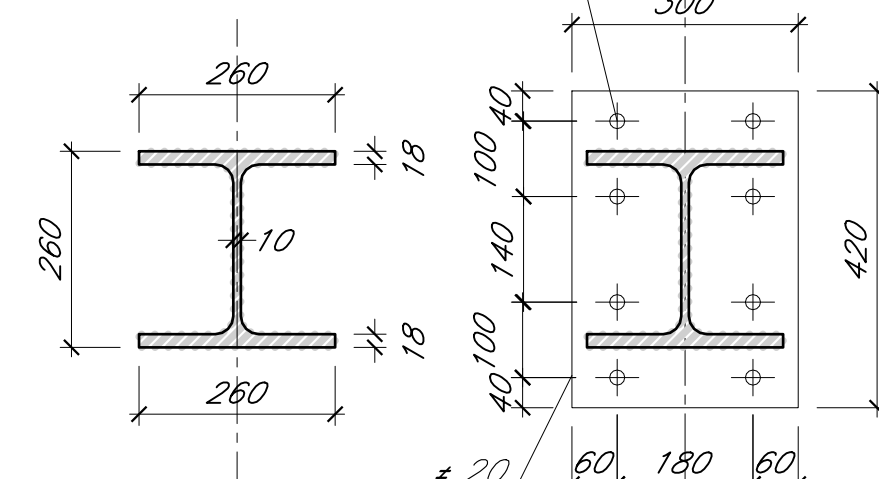
DIAFRAMMA DI APPOGGIO

SEZIONE CORRENTE

SCALA 1:10

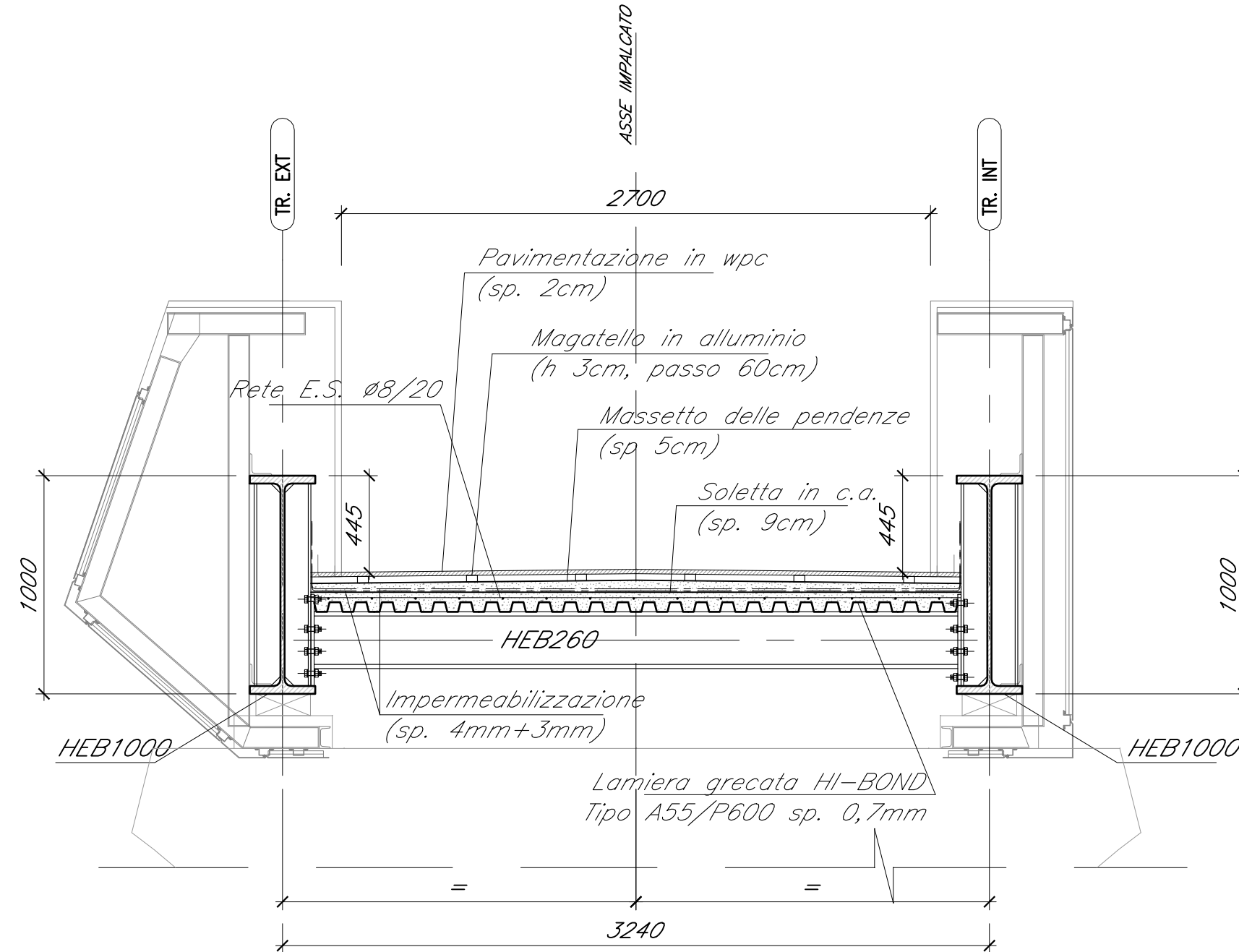
SEZIONE DI ESTREMITA'

SCALA 1:10



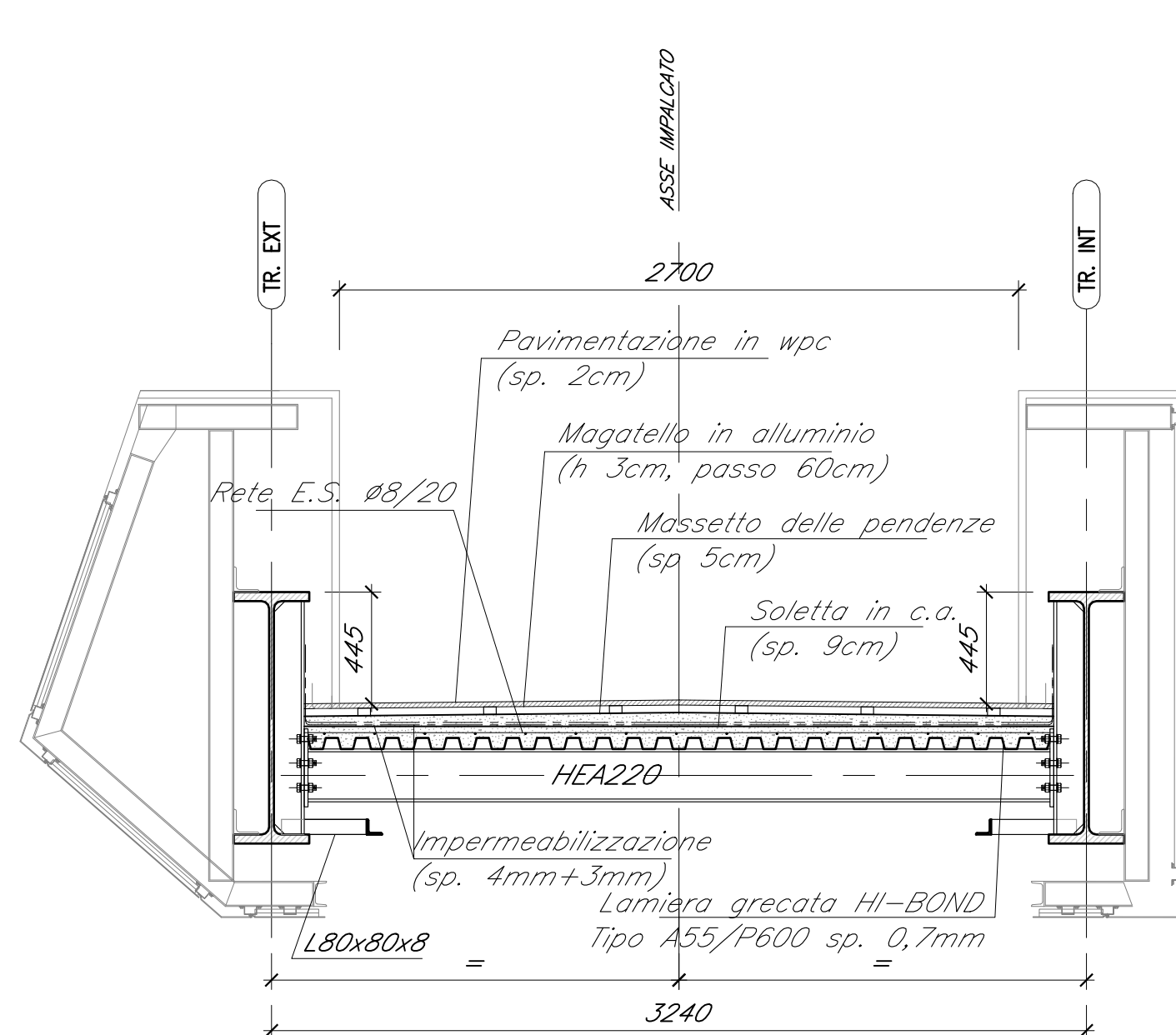
SEZIONE 1-1 (IN ASSE PILA)

SCALA 1:25



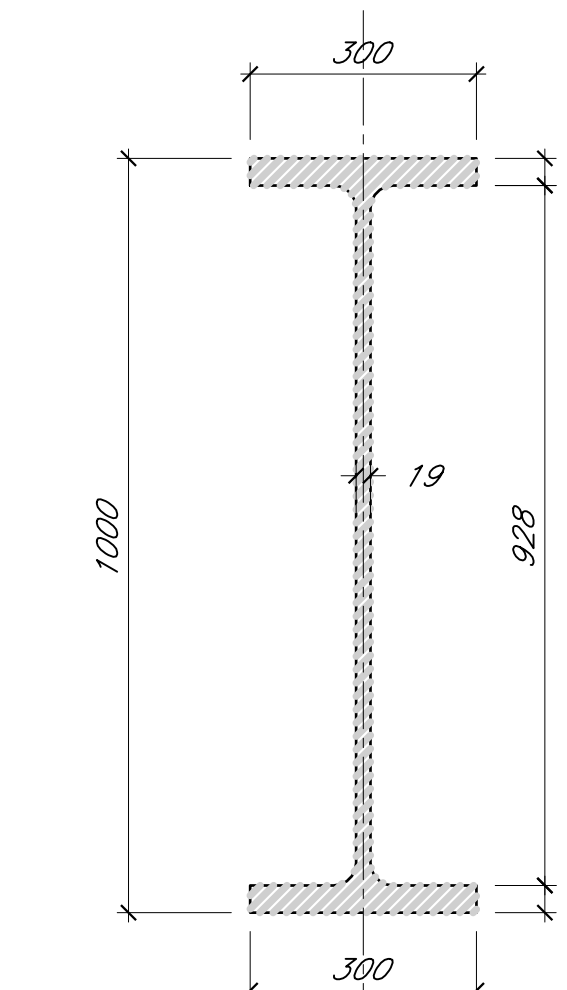
SEZIONE 2-2 (DIAFRAMMA CORRENTE)

SCALA 1:25



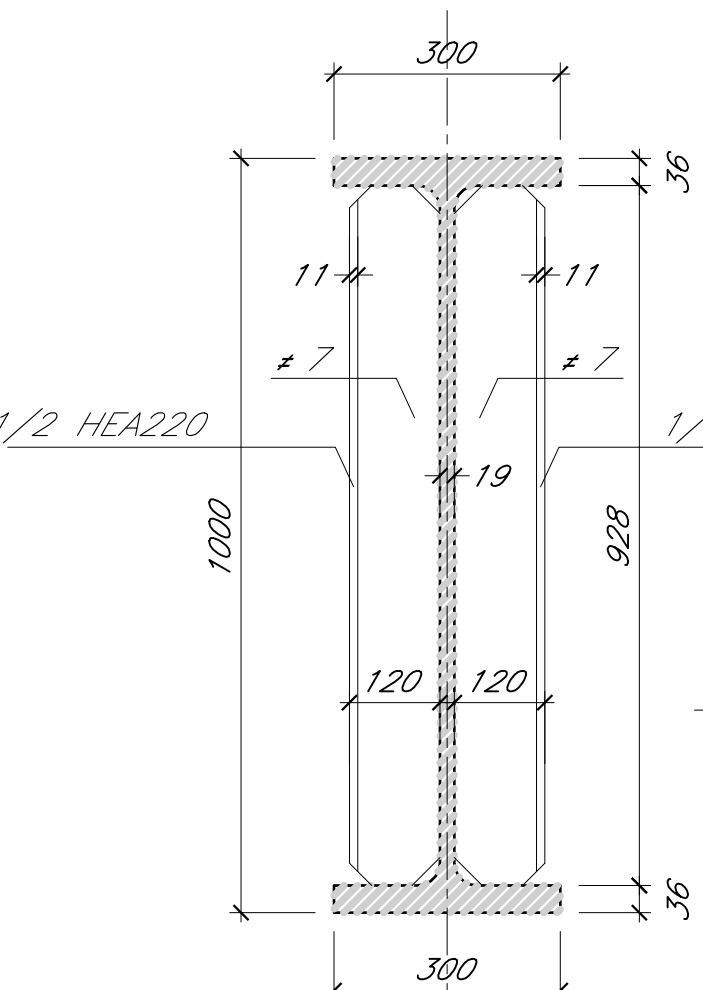
SEZIONE CORRENTE

SCALA 1:10



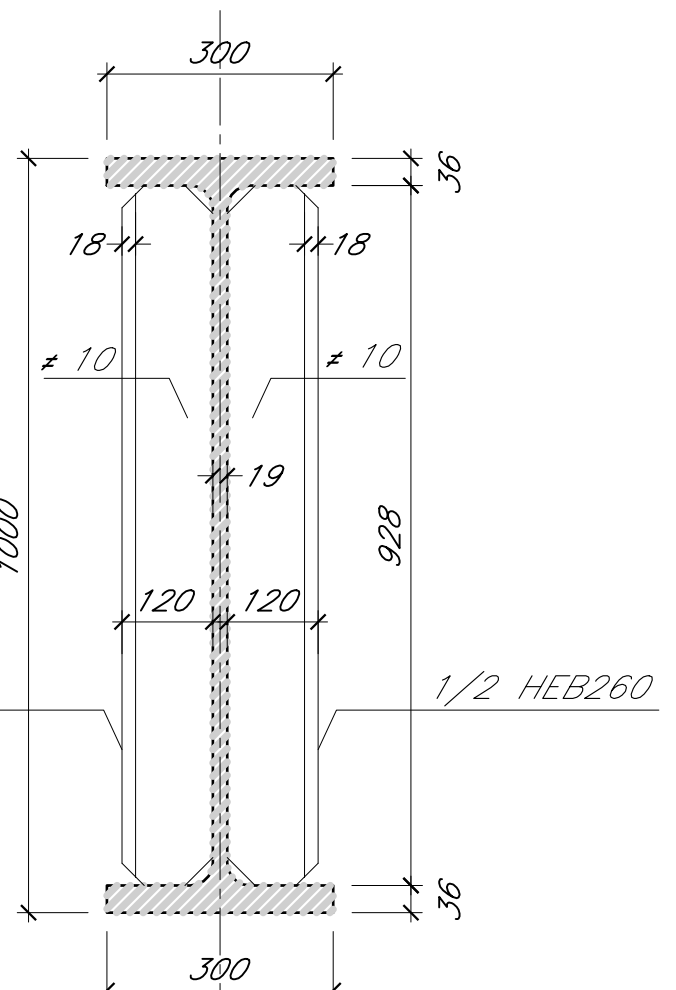
SEZIONE IN ASSE DIAFRAMMA

SCALA 1:10



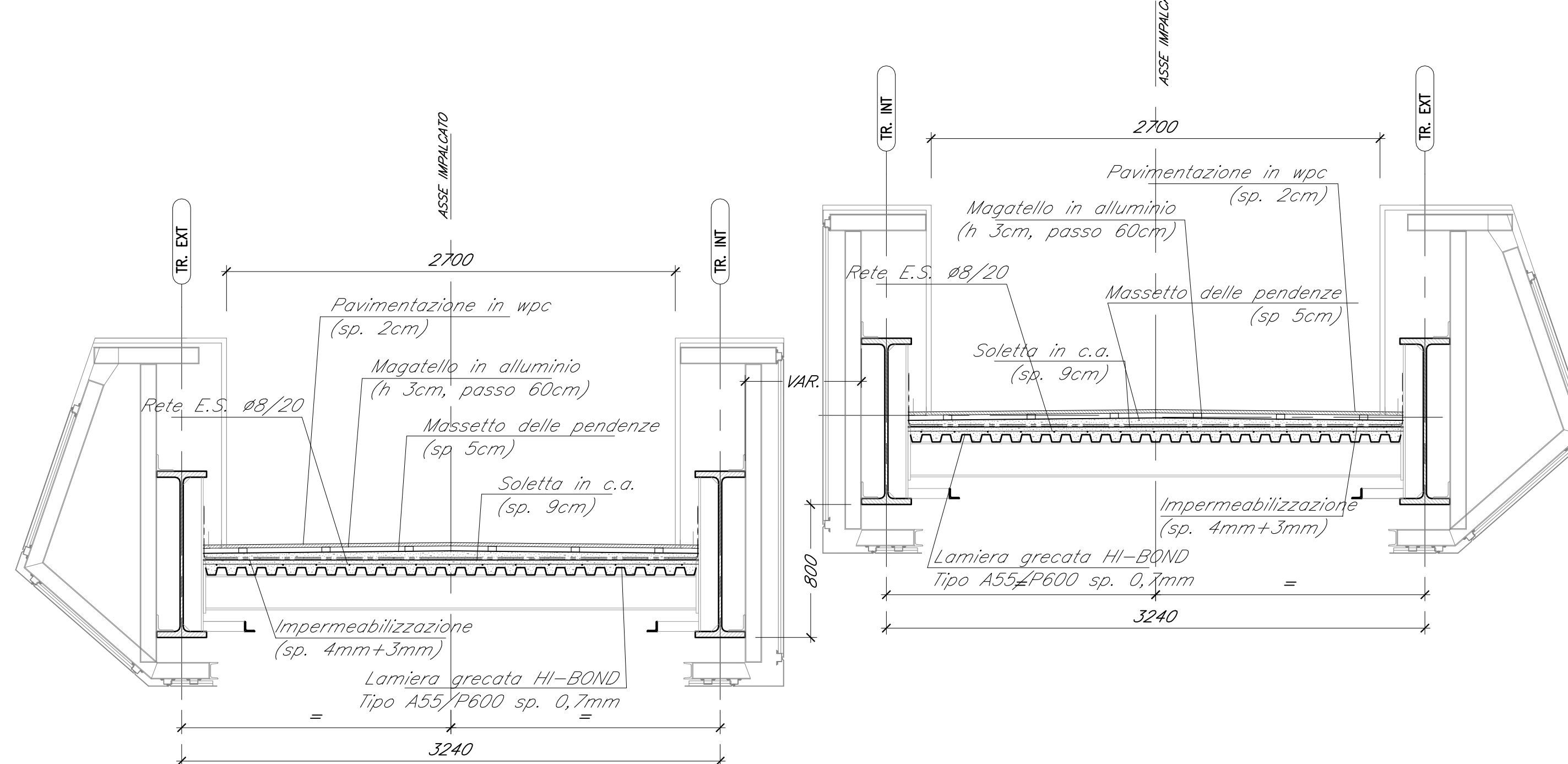
SEZIONE IN ASSE APPOGGIO

SCALA 1:10



SEZIONE 3-3 (CORRENTE - ESTESA AD ENTRAMBE LE RAMPE)

SCALA 1:25



Descrizione	Quantità	Unità	Nota
OC00 - INQUADRAMENTO GENERALE			
OC00 - PASSERELLA PEDONALE - Vigna di Valle			
OC00 - RAMPA1 D'ACCESSO ALLA PASSERELLA - Vigna di Valle			
OC00 - RAMPA2 D'ACCESSO ALLA PASSERELLA - Vigna di Valle			

CARATTERISTICHE DEI MATERIALI

Calcestruzzo	Acciaio per CLS	Copriferro netto	Acciaio da carpenteria e inserti metallici
...

ACCIAIO PER CLS
 ACCIAIO IN BARRE PER GETTI
 E RETI ELETTRISALDATE

COPRIFERRO NETTO
 - FONDAMENTI
 - MUR CONTROTERRA
 - SETTI
 - TRAVI
 - PIASTRE
 - SOLAI E SOLETTE

ACCIAIO DA CARPENTERIA E INSERTI METALLICI
 ACCIAIO
 BULLONI
 DADI
 ROSETTE
 TRAFONDI
 SALDATURE
 ZINCATURA A CALDO
 INGHISSAGGI PILASTRI

PRESCRIZIONI
 SALDATURE:
 Per piastre di base colonna e piastra di collegamento colonna-trave le saldature dovranno essere a completo ripristino della sezione con larghezza cordone > 1,2 volte lo spessore del piatto.
 Le saldature dovranno essere eseguite e controllate nel rispetto delle NTC 17 Gennaio 2018
 - LE SALDATURE SI INTENDONO CONTINUE (salvo diversa indicazione)
 - LE SALDATURE SI INTENDONO A CORDONE D'ANGOLO (salvo diversa indicazione)
 - Le saldature avranno il lato del cordone pari al minimo spessore da collegare (salvo diversa indicazione)
 - Al fine di evitare incroci di saldature prevedere degli slot di opportune dimensioni per far girare le saldature nello spessore.
 RIVESTIMENTI:
 - Tutte le parti metalliche esposte, dovranno essere sottoposte a zincatura a caldo con peso di zinco non minore a 275 gr/mq in accordo a quanto riportato nella norma UNI EN ISO 1461

NOTE GENERALI
 NOTA: TUTTE LE MISURE SONO ESPRESSE IN MM, SALVO OVE DIVERSAMENTE SPECIFICATO

COMMITTENTE: **RFI** RETE FERROVIARIA ITALIANA GRUPPO FERROVIE DELLO STATO ITALIANO

PROGETTAZIONE: **ITALFERR** GRUPPO FERROVIE DELLO STATO ITALIANO

DIREZIONE TECNICA
U.O. INFRASTRUTTURE CENTRO

PROGETTO DEFINITIVO
RADDOPPIO LINEA FERROVIARIA ROMA-VITERBO
TRATTA CESANO-VIGNA DI VALLE

SOVRAPPASSO PEDONALE STAZIONE VIGNA DI VALLE
IV04 - RAMPA 2 D'ACCESSO ALLA PASSERELLA - Vigna di Valle
 Impalcato - Carpenteria TAV. 1/2

SCALA: varie

Revis.	Descrizione	Redatto	Data	Verificato	Data	Approvato	Data	Aut./coll./Data
A	Emissione esecutiva	G. Usa	12-2019	G. Passeri	12-2019	T. Passeri	12-2019	F. Arduini 12-2019

Revis.	Descrizione	Redatto	Data	Verificato	Data	Approvato	Data	Aut./coll./Data
A	Emissione esecutiva	G. Usa	12-2019	G. Passeri	12-2019	T. Passeri	12-2019	F. Arduini 12-2019