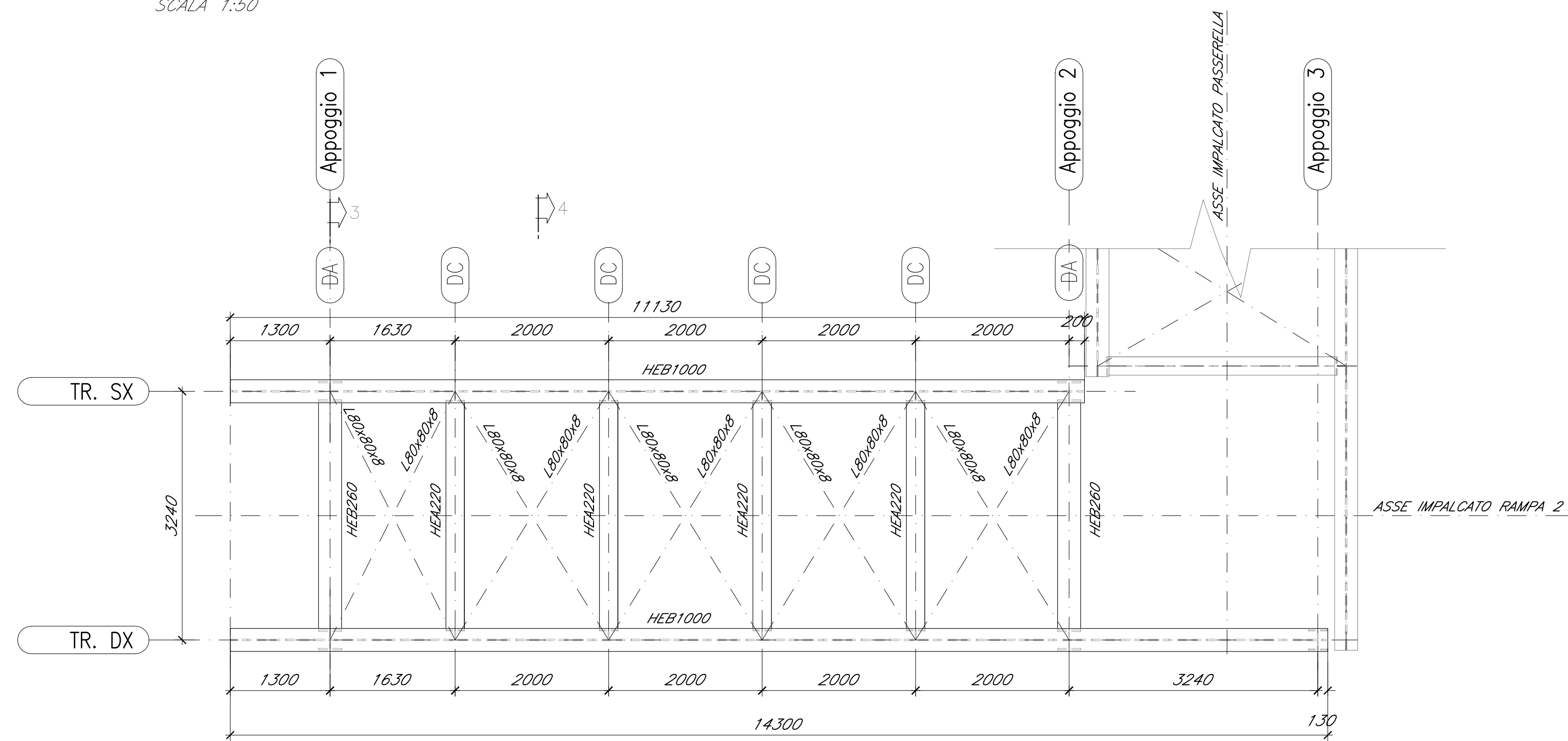


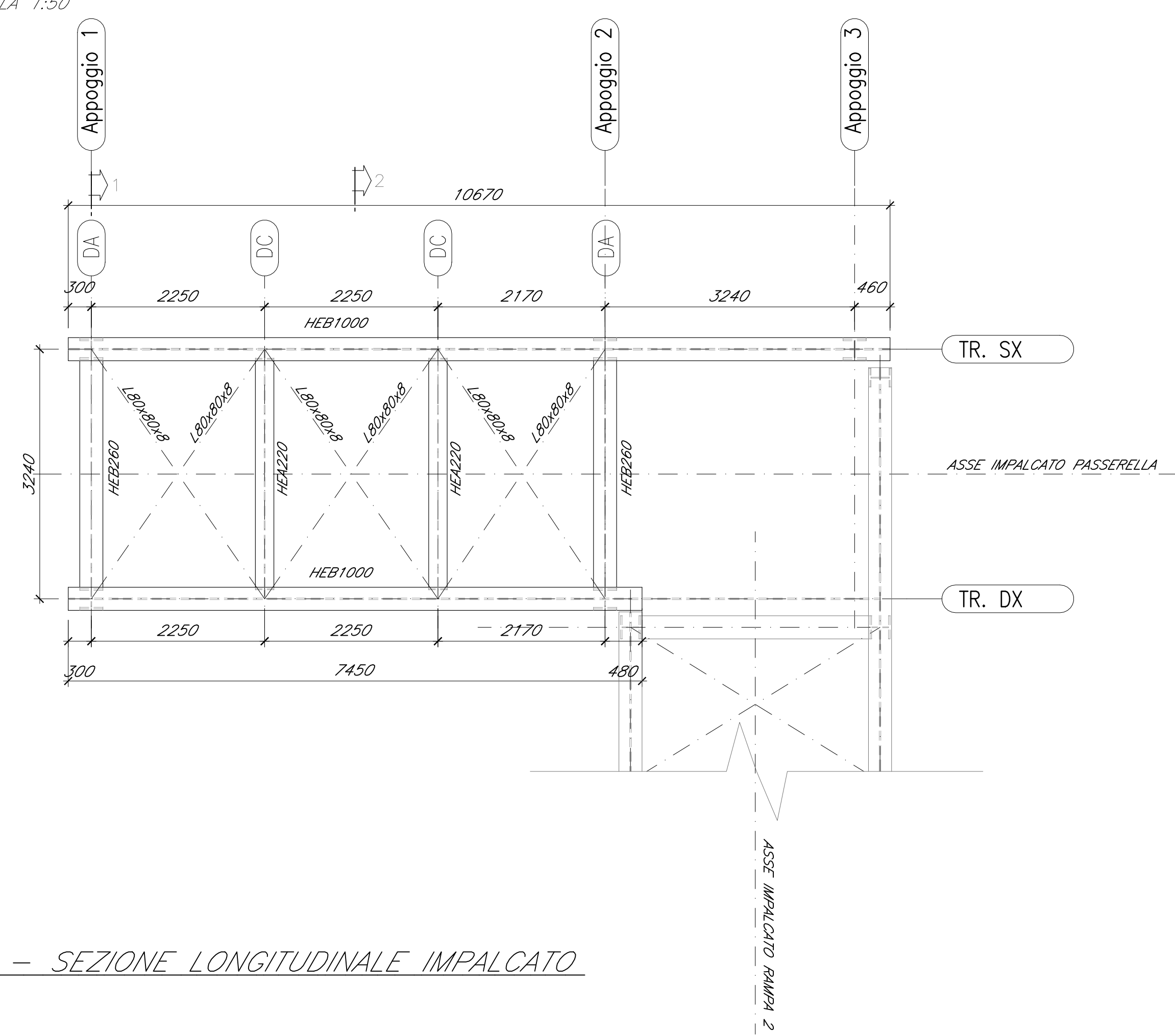
RAMPA TIPO D - PIANTA IMPALCATO - CARPENTERIA METALLICA

SCALA 1:50



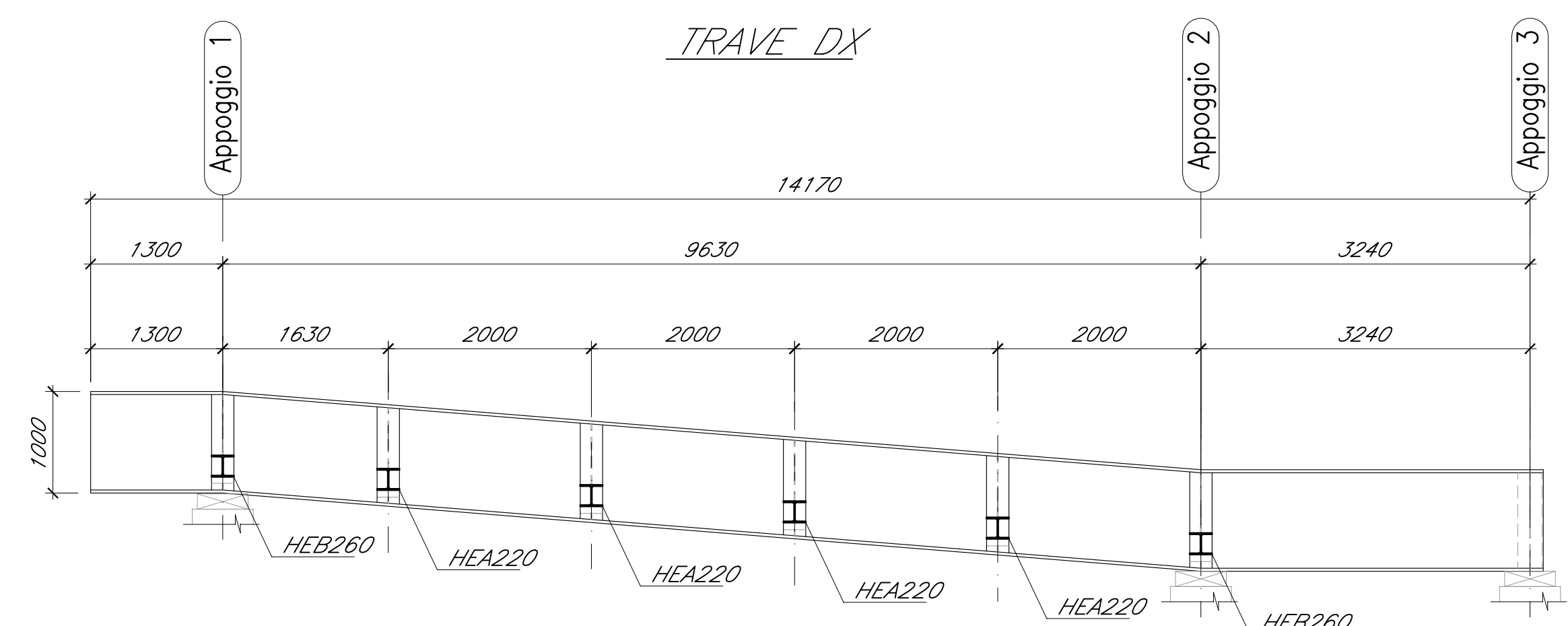
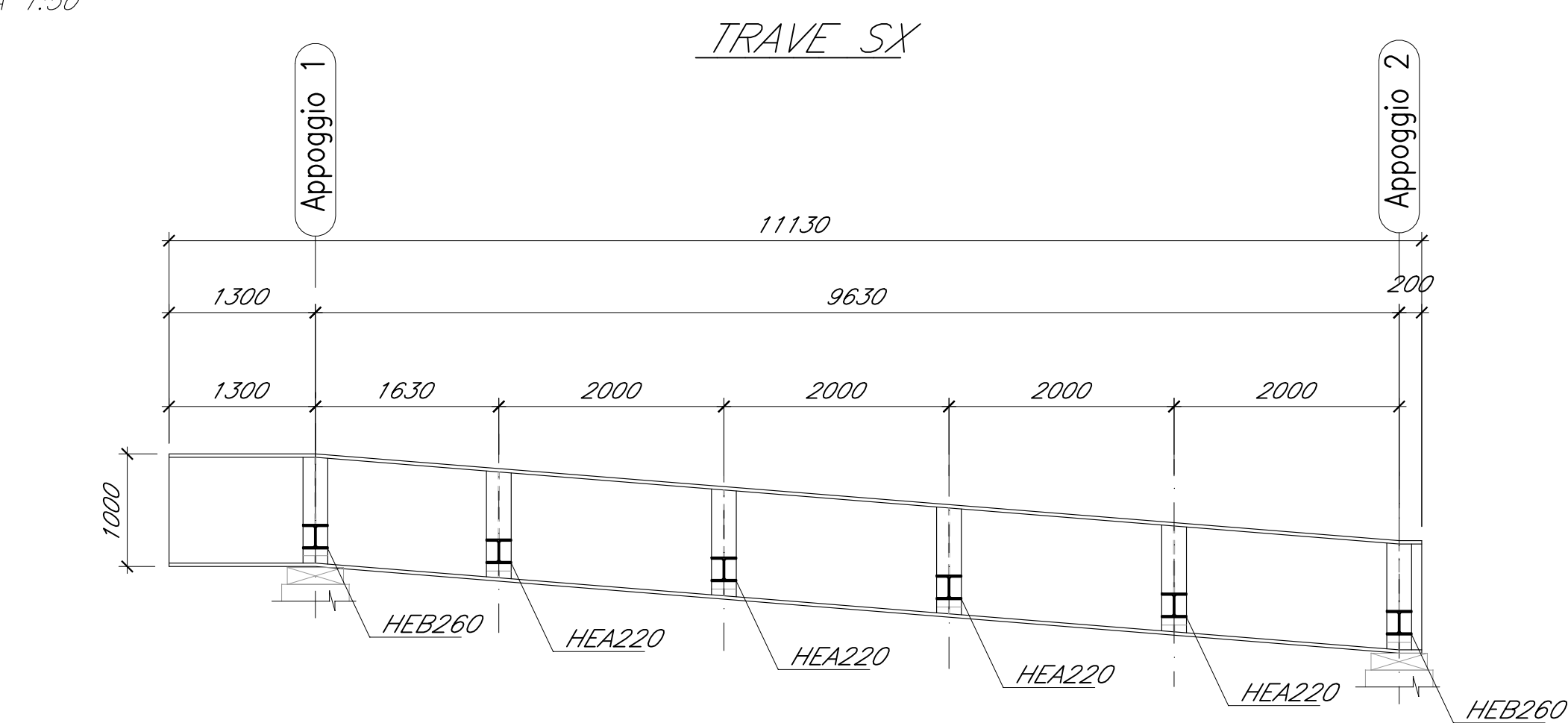
RACCORDO PASSERELLA/RAMPA 2 - PIANTA IMPALCATO - CARPENTERIA METALLICA

SCALA 1:50



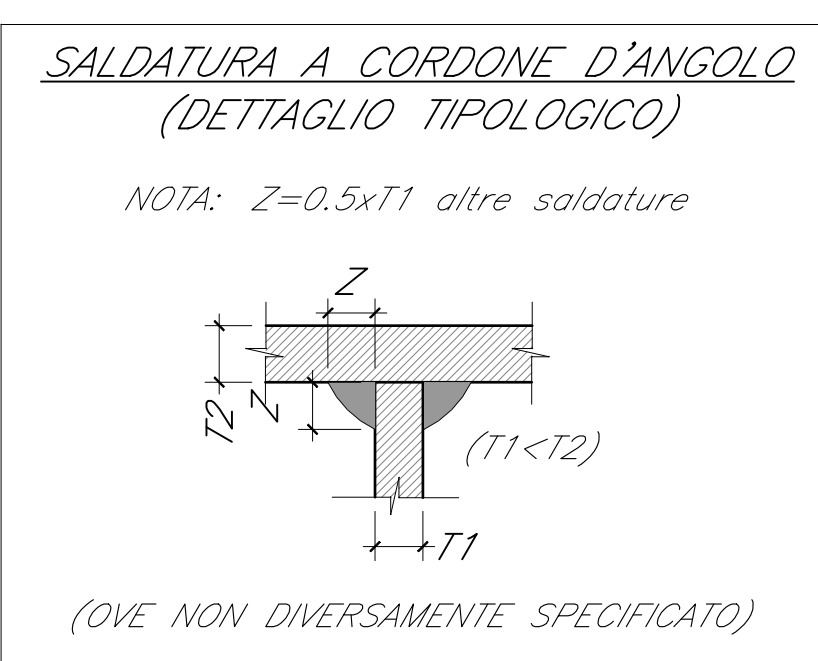
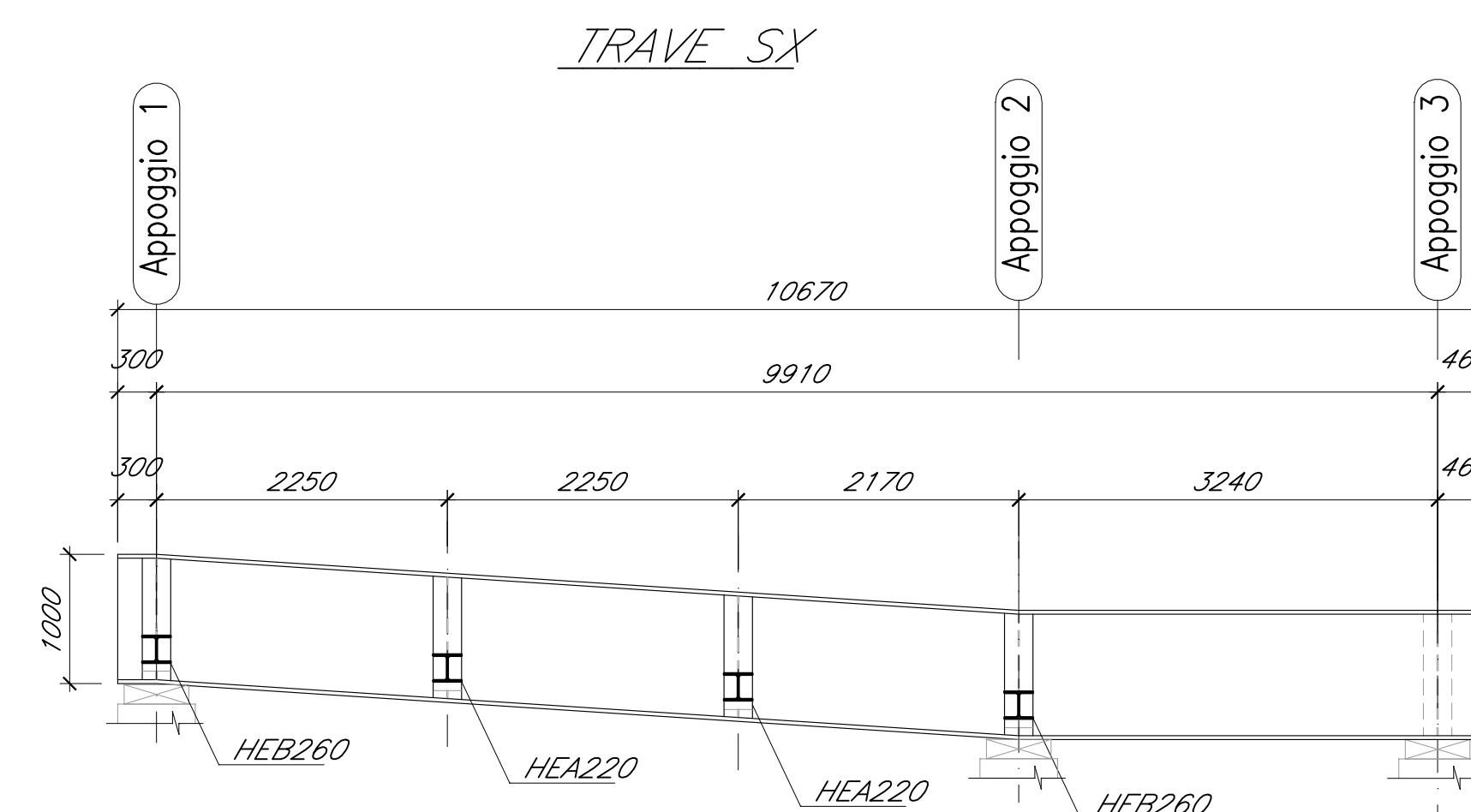
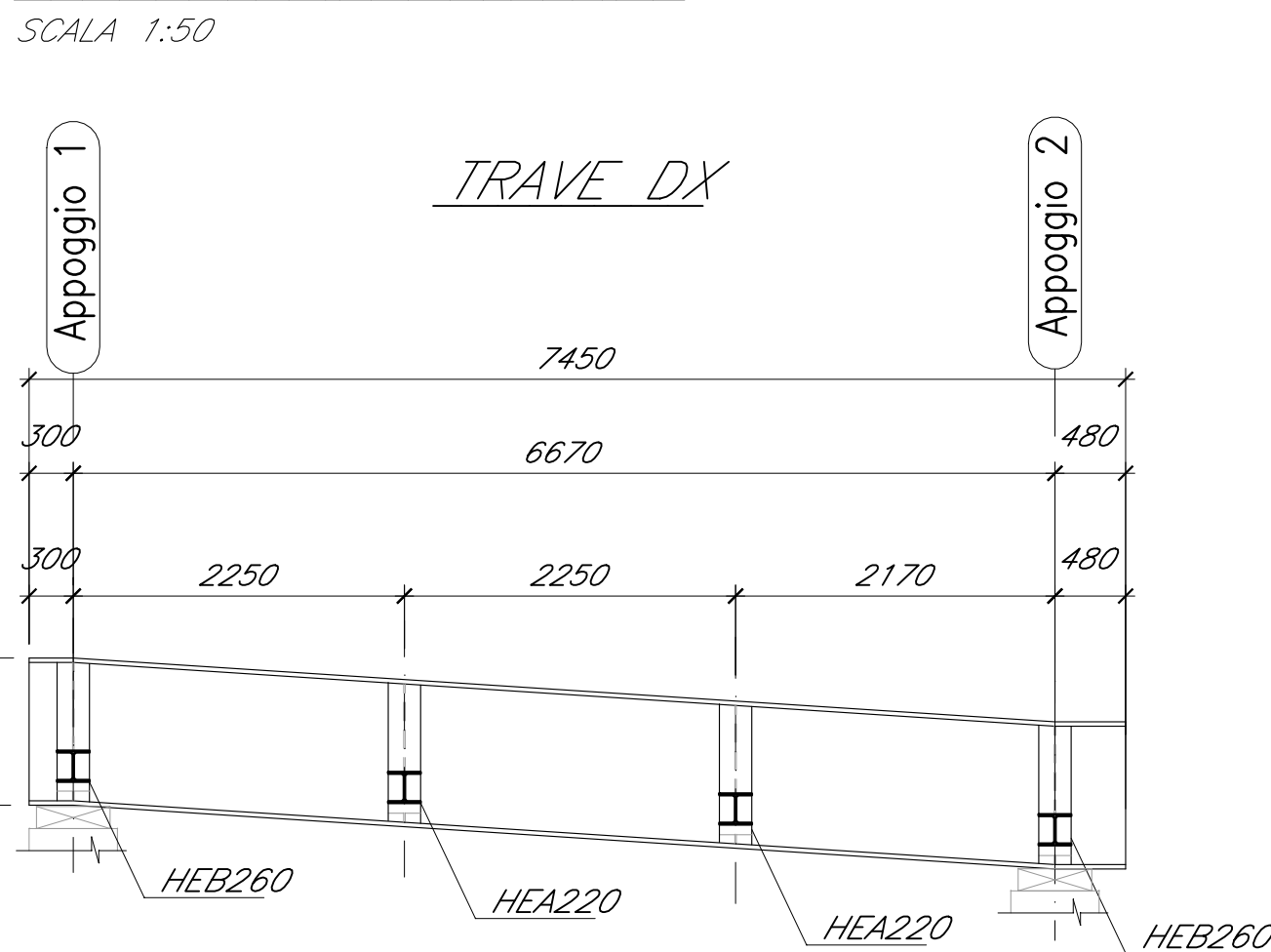
RAMPA TIPO D - SEZIONE LONGITUDINALE IMPALCATO - CARPENTERIA METALLICA

SCALA 1:50



RACCORDO PASSERELLA/RAMPA 2 - SEZIONE LONGITUDINALE IMPALCATO

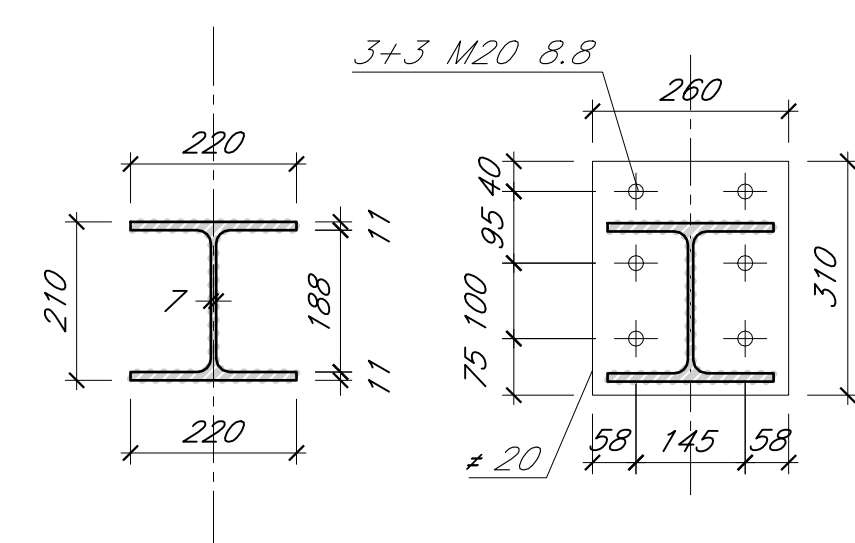
SCALA 1:50



DIAFRAMMA CORRENTE

SEZIONE CORRENTE

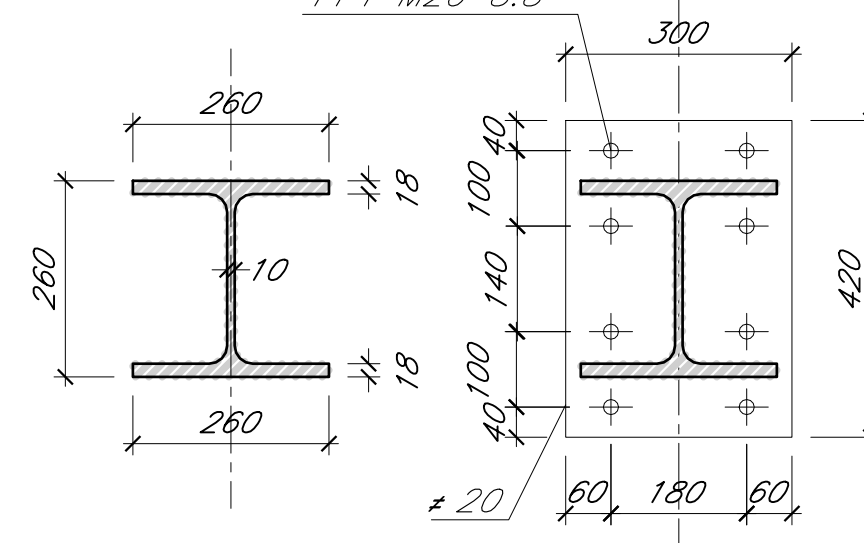
SCALA 1:10



DIAFRAMMA DI APPOGGIO

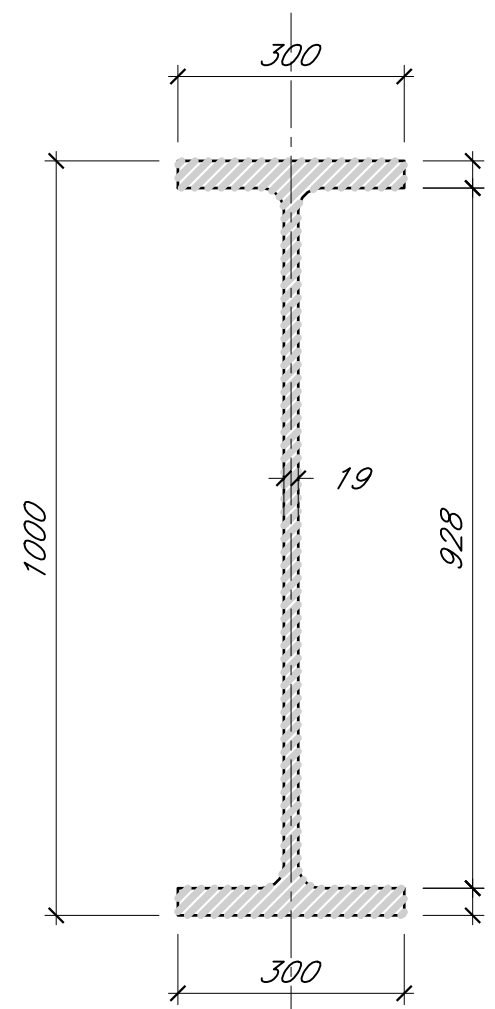
SEZIONE DI APPOGGIO

SCALA 1:10



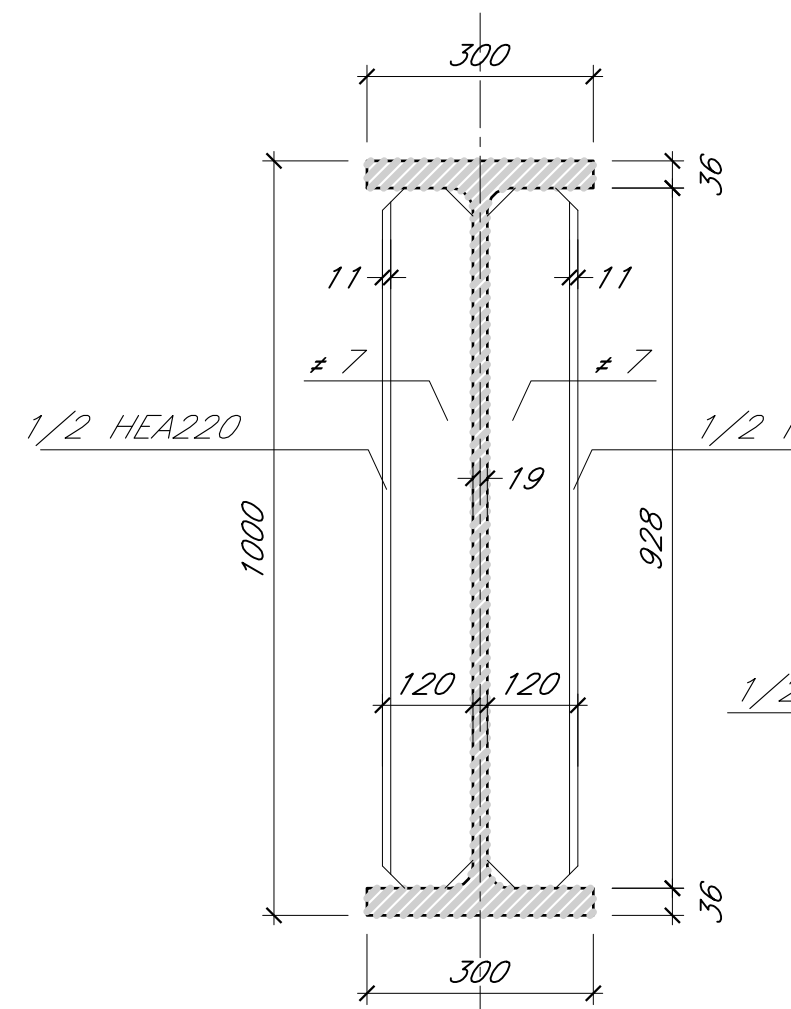
SEZIONE CORRENTE

SCALA 1:10



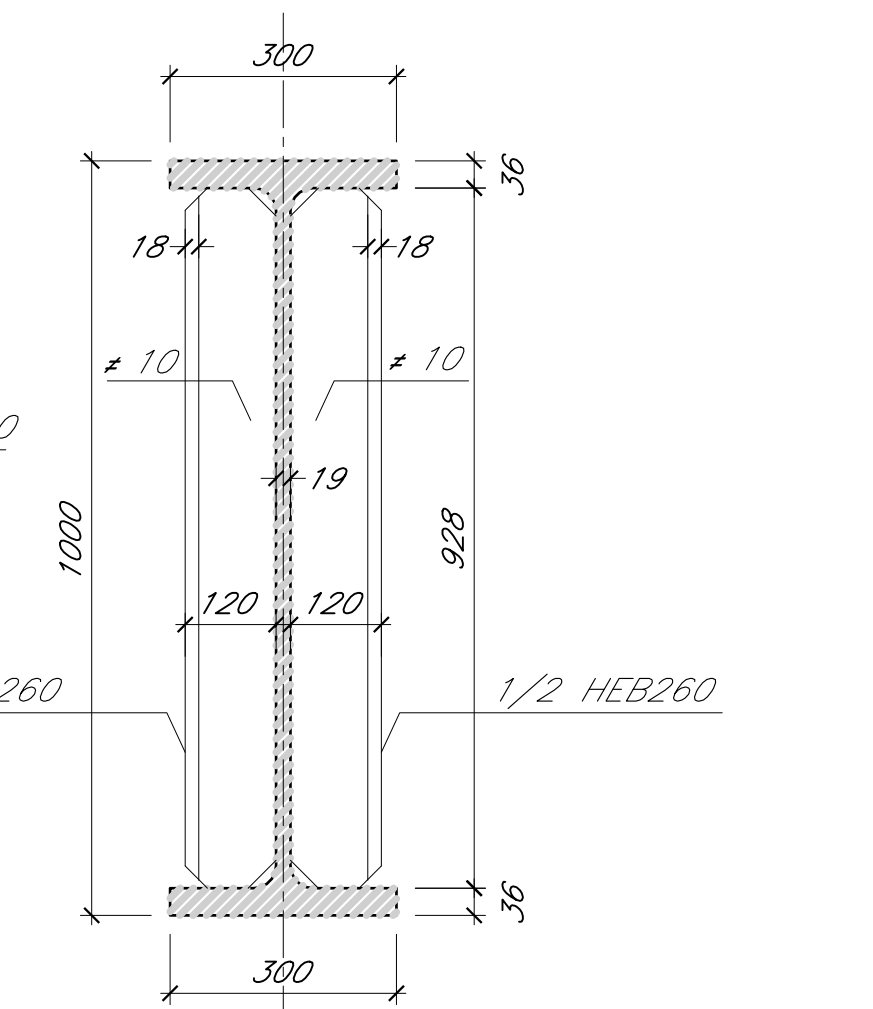
SEZIONE IN ASSE DIAFRAMMA

SCALA 1:10



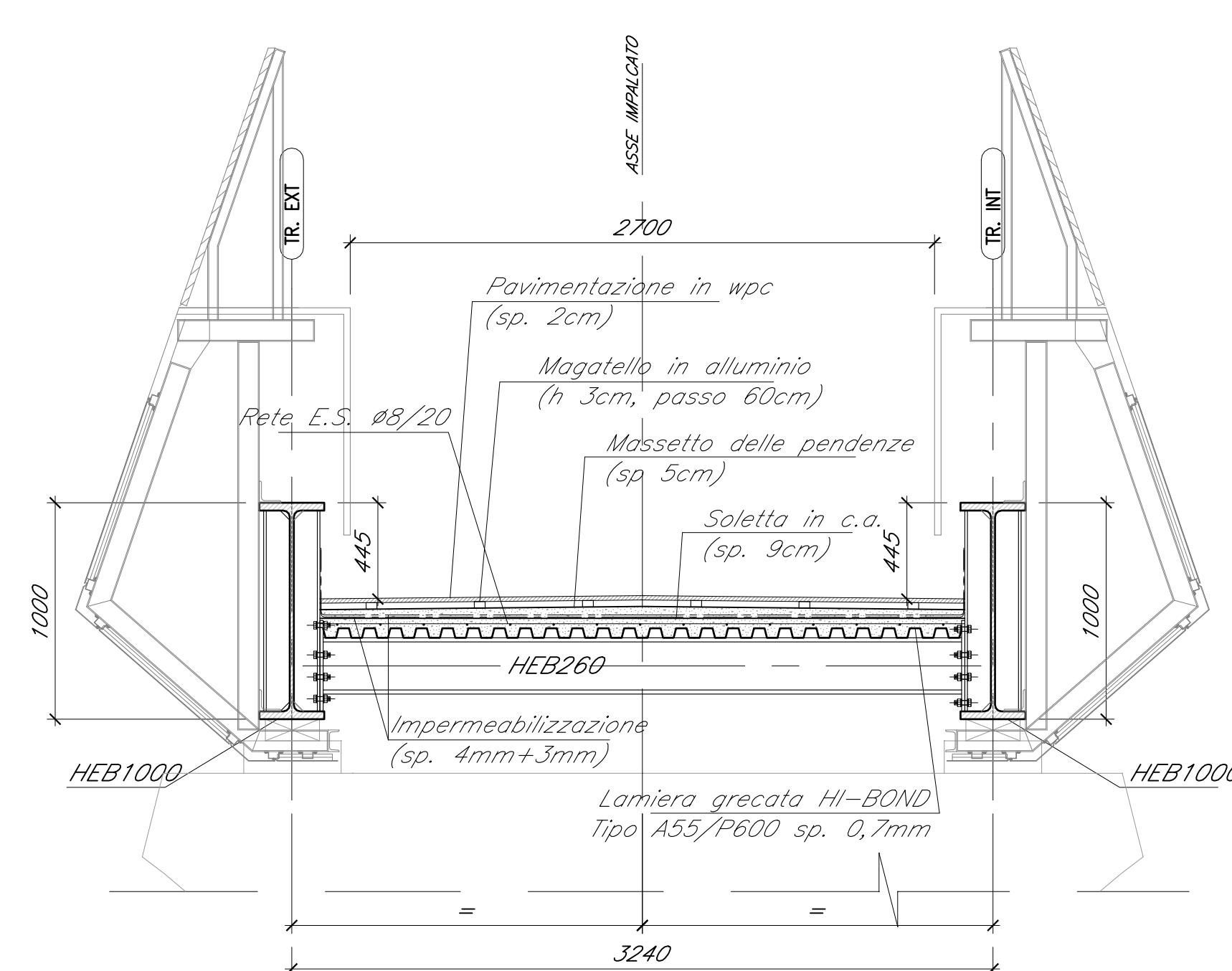
SEZIONE IN ASSE APPOGGIO

SCALA 1:10



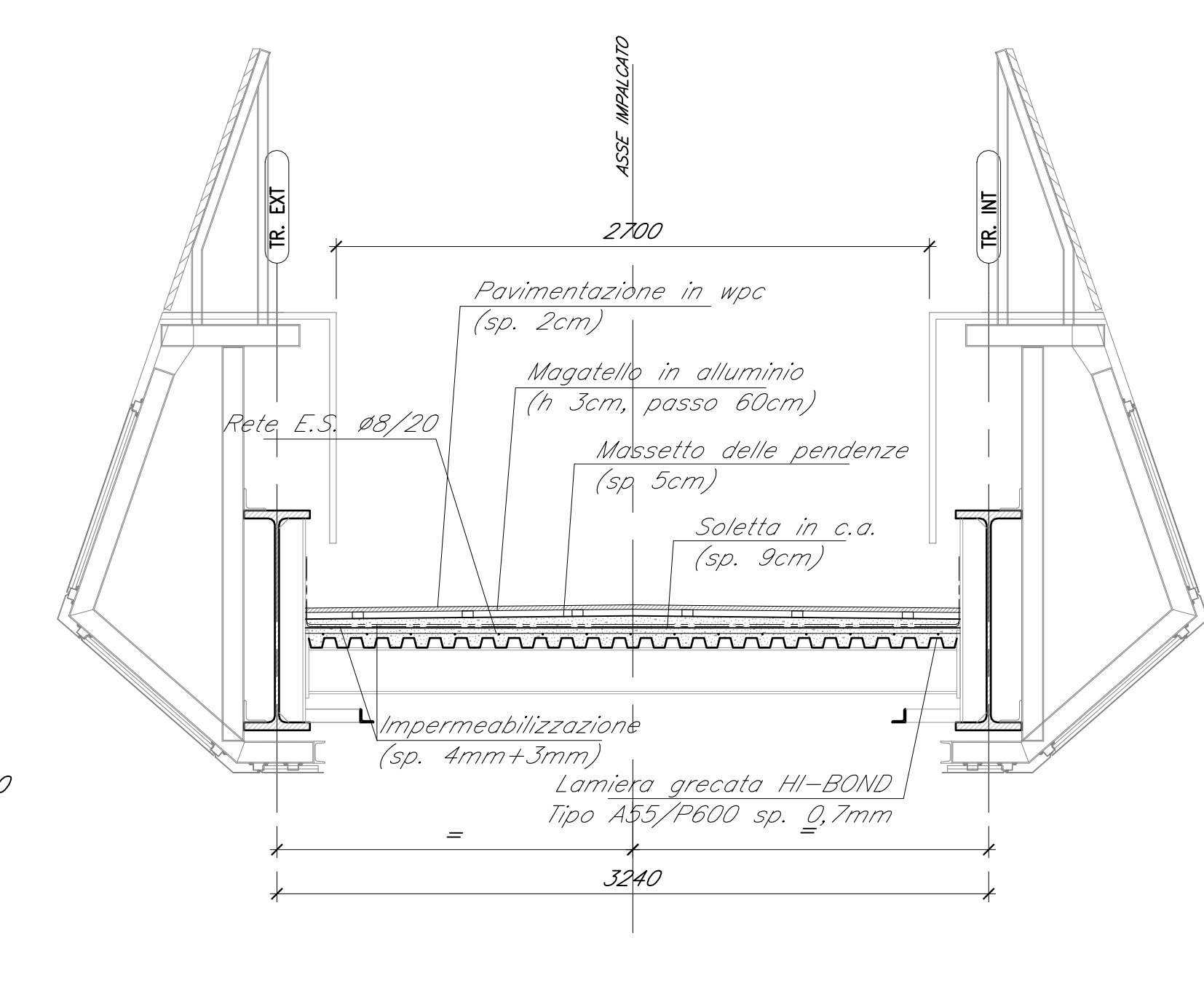
SEZIONE 3-3 (ASSE APPOGGI)

SCALA 1:25



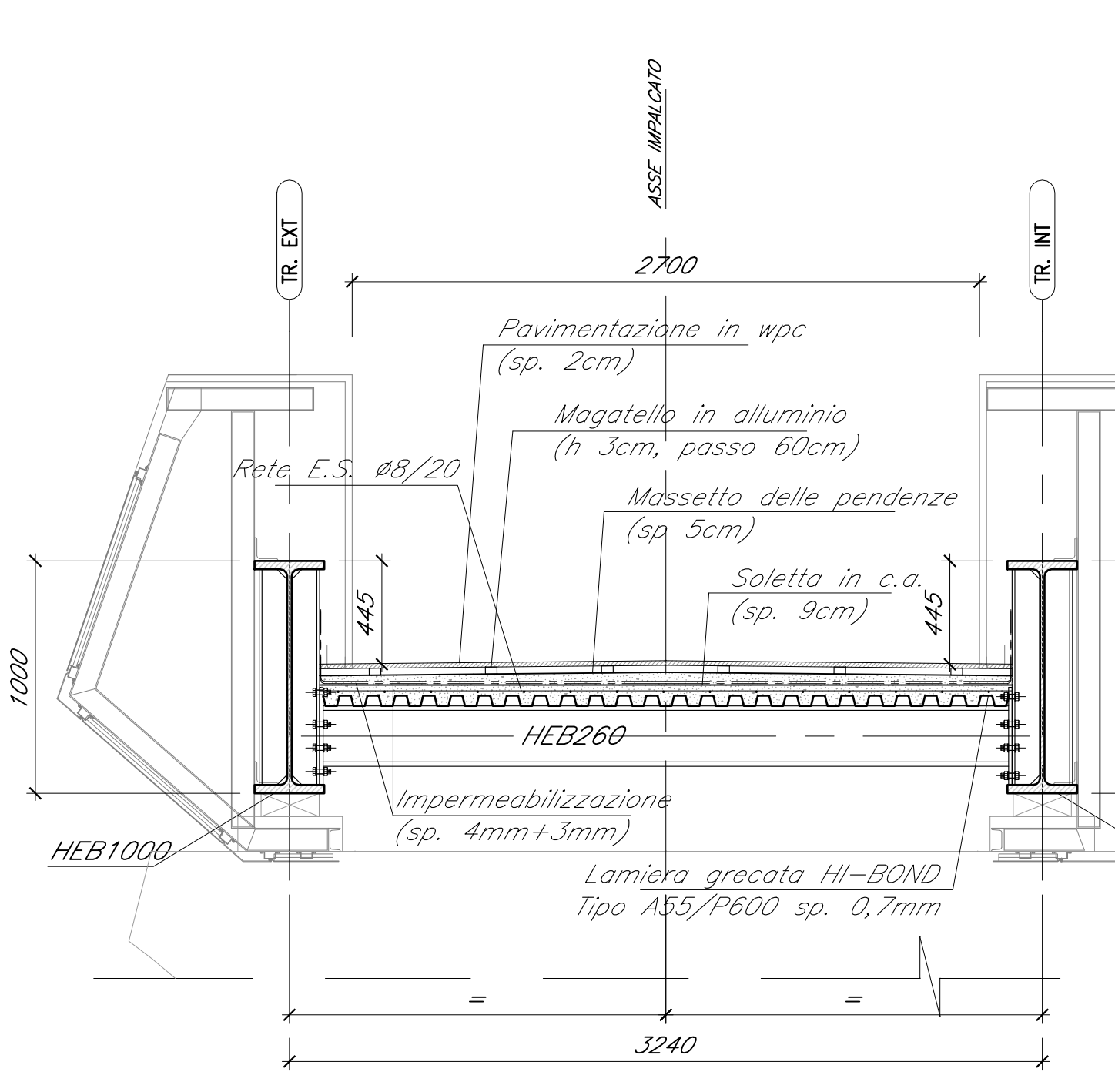
SEZIONE 4-4 (CORRENTE)

SCALA 1:25



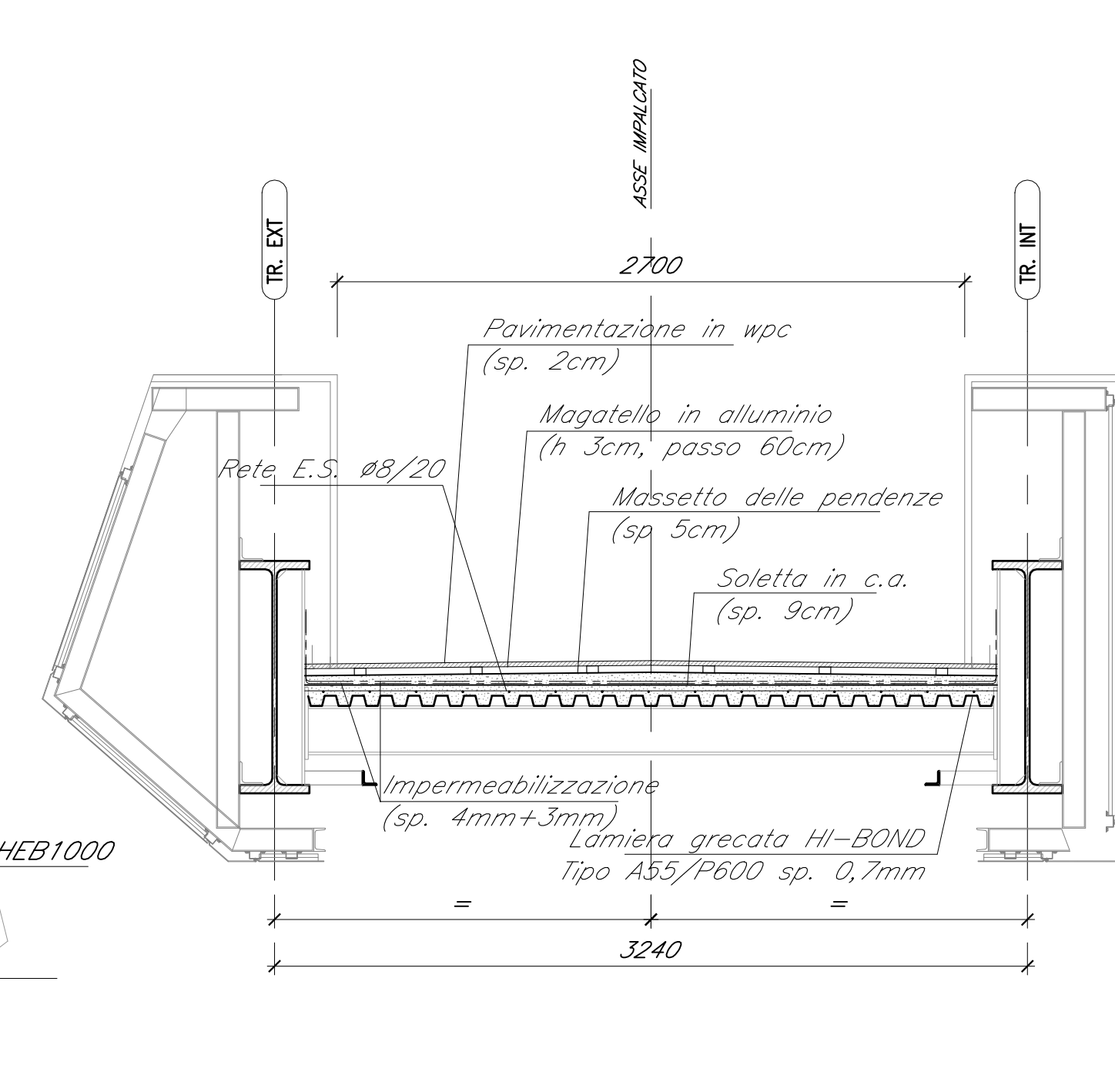
SEZIONE 1-1 (ASSE APPOGGI)

SCALA 1:25



SEZIONE 2-2 (CORRENTE)

SCALA 1:25



ELABORATI DI RIFERIMENTO

Reporto	Classe di lavorabilità	Classe di resistenza minima (C15/10)	Classe di esposizione minima (XC1)	Minimo contenuto in cemento (kg/m³)	Minimo contenuto in acciaio (kg/m³)	Res. Fucce (N/mm²)	Campi di impiego
OC00 - INQUADRAMENTO GENERALE							
OC00 - PASSERELLA PEDONALE - Vigna di Valle							
OC00 - RAMPA1 D'ACCESSO ALLA PASSERELLA - Vigna di Valle							
OC00 - RAMPA2 D'ACCESSO ALLA PASSERELLA - Vigna di Valle							

CARATTERISTICHE DEI MATERIALI

Reporto	Classe di lavorabilità	Classe di resistenza minima (C15/10)	Classe di esposizione minima (XC1)	Minimo contenuto in cemento (kg/m³)	Minimo contenuto in acciaio (kg/m³)	Res. Fucce (N/mm²)	Campi di impiego
-	-	C12/15	XC0	-	-	-	Civ. magro
0.60	S4	C25/30	XC2	280 kg/m³	32	120	Pali di fondazione
0.60	S4	C28/35	XC2	280 kg/m³	25	120	Pioli di fondazione
0.50	S4	C32/40	XC4	350 kg/m³	25	120	Elevazione pile e soglioli
0.50	S4	C32/40	XC4	350 kg/m³	25	120	Saletta impalato

ACCIAIO PER CLS
 ACCIAIO IN BARRE PER GETTI E RETI ELETTRISALDATE
 B 450 C Controlato SALDABILE
 1.15 < (f_y/f_{yk}) < 1.35
 Come 50 B.M. 14-1-08 dove f_{yk}= Tensione caratteristica di snervamento f_{yk}= Tensione caratteristica di rottura

COPRIFERRO NETTO

- FONDAMENTI	≥ 240 mm
- MUR CONTROTERRA	≥ 300 mm
- SETTI	≥ 200 mm
- TRAVI	≥ 235 mm
- PILASTRI	≥ 400 mm
- SOLAI E SOLETTE	≥ 200 mm

ACCIAIO DA CARPENTERIA E INSERTI METALLICI
 ACCIAIO PER STRUTTURE ESPOSTE
 ACCIAIO PER STRUTTURE PROTETTE
 BULLONI
 CLASSI 8.8 - UNI EN ISO 898-1:2001
 CLASSI 8 - UNI 10088-2:1994
 DADI
 ACCIAIO C50 UNI 10083-2:2006
 ROSETTE
 S275JR (ex Fe 430B) CLASSE 8.8
 TIRAFONDI
 S275JR (ex Fe 430B) CLASSE 8.8
 SALDATURE
 CNR-UNI EN 4063:2001
 ZINCATURE A CALDO
 CNR-UNI 5744
 INGHISAGGI PILASTRI
 EMACO S55

PRESCRIZIONI
 SALDATURE:
 Per piasta di base colonna e piastra di collegamento colonna-trave le saldature dovranno essere a completo ripristino della sezione con larghezza cordone > 1,2 volte lo spessore del piatto.
 Le saldature dovranno essere eseguite e controllate nel rispetto delle NTC 17 Gennaio 2018
 - LE SALDATURE SI INTENDONO CONTINUE (salvo diversa indicazione)
 - LE SALDATURE SI INTENDONO A CORDONE D'ANGOLO (salvo diversa indicazione)
 - Le saldature avranno il lato del cordone pari al minimo spessore da collegare (salvo diversa indicazione)
 - Al fine di evitare incroci di saldature prevedere degli slot di opportune dimensioni per far girare le saldature nello spessore.
 RIVESTIMENTI:
 - Tutte le parti metalliche esposte, dovranno essere sottoposte a zincatura a caldo con peso di zinco non minore a 275 g/mq in accordo a quanto riportato nella norma UNI EN ISO 1461

NOTE GENERALI
 NOTA: TUTTE LE MISURE SONO ESPRESSE IN mm, SALVO OVE DIVERSAMENTE SPECIFICATO



PROGETTAZIONE:
ITALFERR
 GRUPPO FERROVIE DELLO STATO ITALIANE

DIREZIONE TECNICA
U.O. INFRASTRUTTURE CENTRO
 PROGETTO DEFINITIVO
RADDOPPIO LINEA FERROVIARIA ROMA-VITERBO
TRATTA CESANO-VIGNA DI VALLE

SOVRAPPASSO PEDONALE STAZIONE VIGNA DI VALLE
IV04 - RAMPA 2 D'ACCESSO ALLA PASSERELLA - Vigna di Valle
 Impalato - Carpenteria TAV. 2/2

Revis.	Descrizione	Redatto	Data	Verificato	Data	Approvato	Data	Aut./cost./Data
A	Emissione esecutiva	G. Usa	12-2019	G. Passarelli	12-2019	T. Passarelli	12-2019	F. Andruzzi 12-2019