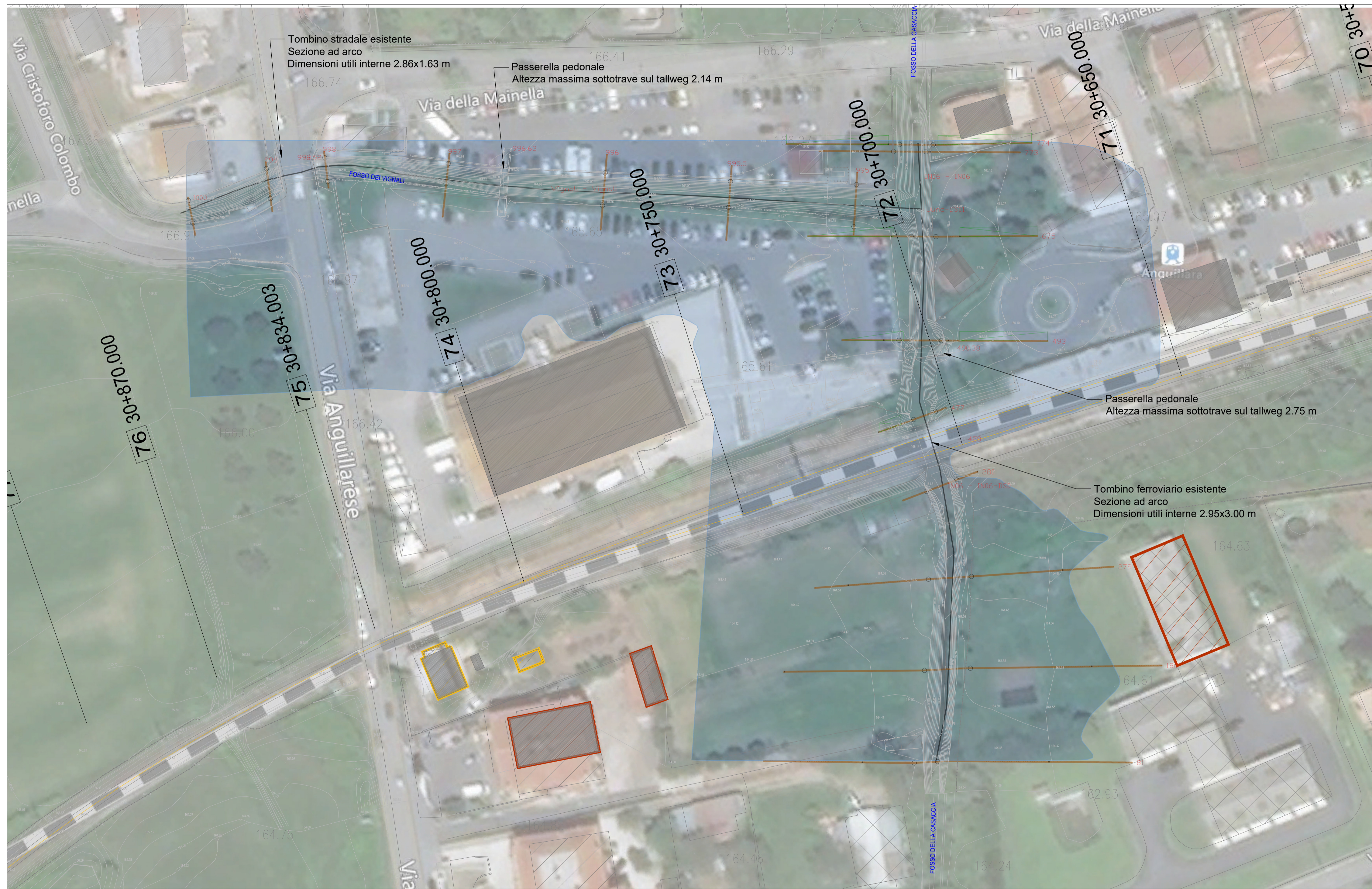


Legenda

CORPO STRADALE E FERROVIARIO	
	Binari di esistenti
	Binari di progetto
IDRAULICA	
	Asta fluviale
	Limite variazione di scabrezza all'interno della sezione
	Confinamenti del flusso all'interno del letto fluviale
	Attraversamenti idraulici ferroviari
	Estensione dell'allagamento
	Aree con velocità di corrente circa pari a zero



COMMITTENTE:



PROGETTAZIONE:



**DIREZIONE TECNICA
U.O. INFRASTRUTTURE CENTRO**

PROGETTO DEFINITIVO

**RADDOPPIO LINEA FERROVIARIA ROMA-VITERBO
TRATTA CESANO-VIGNA DI VALLE**

SISTEMAZIONI IDRAULICHE

Planimetria sist. Idraulica IN06 - Fossi Vignali e Casaccia - Stato di fatto

SCALA :
1:500

COMMESSA LOTTO FASE ENTE TIPO DOC. OPERA/DISCIPLINA PROGR. REV.

NR1J 01 D 29 P8 IN060A 001 B

Revis.	Descrizione	Redatto	Data	Verificato	Data	Approvato	Data	Autorizzato	Data
A	Emissione esecutiva	F. Serrau	10-2018	F. Lasaponara	10-2018	T. Paoletti	10-2018		
B	Emissione esecutiva	C. Volpini	02-2020	F. Lasaponara	02-2020	T. Paoletti	02-2020		