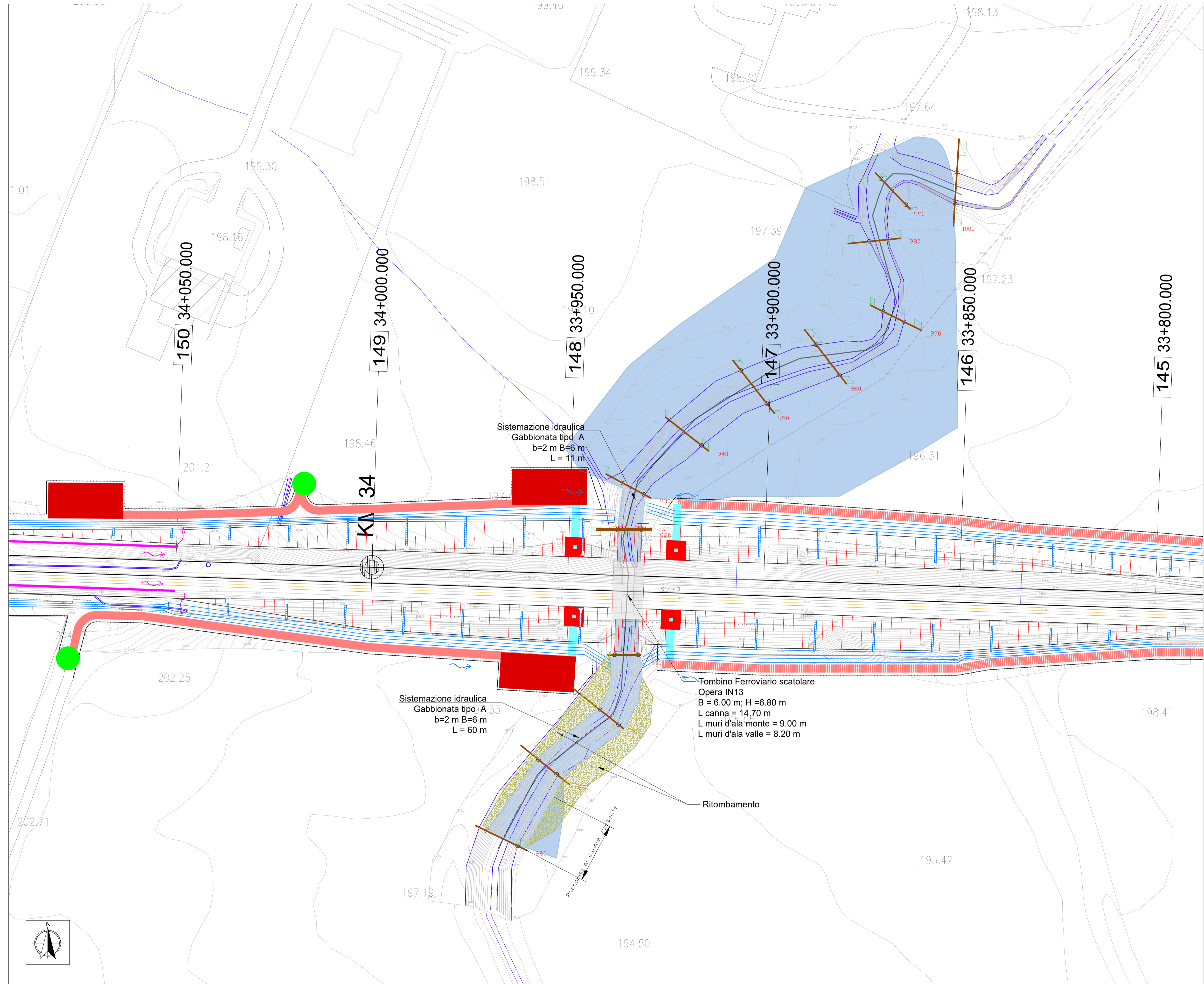


CORPO STRADALE E FERROVIARIO	
	Binari di progetto
	Rilevato / Trincea di progetto
	Binari di esistenti
IDRAULICA	
	Asta fluviale
	Limite alveo inciso
	Attraversamenti idraulici ferroviari
	Sistemazioni fluviali (gabbioni, materassi)
	Estensione dell'allagamento
	Aree con velocità di corrente circa pari a zero



COMMITTENTE:  **RFI**
RETE FERROVIARIA ITALIANA
GRUPPO FERROVIE DELLO STATO ITALIANE

PROGETTAZIONE:  **ITALFERR**
GRUPPO FERROVIE DELLO STATO ITALIANE

DIREZIONE TECNICA
U.O. INFRASTRUTTURE CENTRO

PROGETTO DEFINITIVO

RADDOPPIO LINEA FERROVIARIA ROMA-VITERBO
TRATTA CESANO-VIGNA DI VALLE

SISTEMAZIONI IDRAULICHE
Planimetria sistemazione idraulica IN13 - Stato di progetto

SCALA :
1:500

COMMESSA	LOTTO	FASE ENTE	TIPO DOC.	OPERA/DISCIPLINA	PROGR.	REV.
NR1J	01	D	29	P8	IN130A	002 B

Revis.	Descrizione	Redatto	Data	Verificato	Data	Approvato	Data	Autorizzato	Data
A	Emissione esecutiva	F. Serrau	10-2018	F. Lasaponara	10-2018	T. Paoletti	10-2018		
B	Emissione esecutiva	C. Volpini	02-2020	F. Lasaponara	02-2020	T. Paoletti	02-2020		