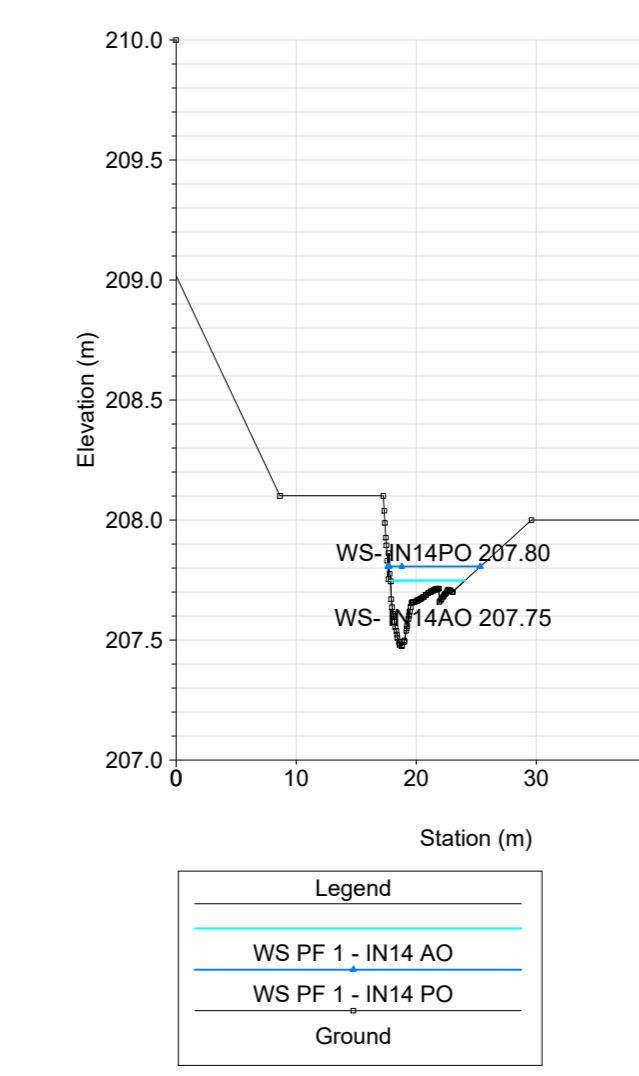


TABELLA DATI ANTE OPERAM

Reach	River Sta	Min Ch El (m)	W.S. Elev (m)	E.G. Elev (m)	Vel Chnl (m/s)
IN14	145.12	212.09	212.32	212.39	1.18
IN14	130.36	211.7	211.39	211.53	1.68
IN14	76.39	209.83	211.02	211.02	0.44
IN14	72.34	Culvert			
IN14	63.88	209.13	209.35	209.42	1.12
IN14	58.57	208.87	209.2	209.3	1.41
IN14	50.45	208.49	208.83	208.97	1.66
IN14	49.44	208.44	208.79	208.93	1.7
IN14	32.44	208.1	208.38	208.48	1.38
IN14	0	207.48	207.75	207.83	1.28



CORPO STRADALE E FERROVIARIO	
	Binari di progetto
	Binari di esistenti
IDRAULICA	
	Asta fluviale
	Limite variazione di scabrezza all'interno della sezione
	Confinamenti del flusso all'interno del letto fluviale
	Attraversamenti idraulici ferroviari
	Sistemazioni fluviali (gabbioni, materassi)
	Estensione dell'allagamento
	Aree con velocità di corrente circa pari a zero

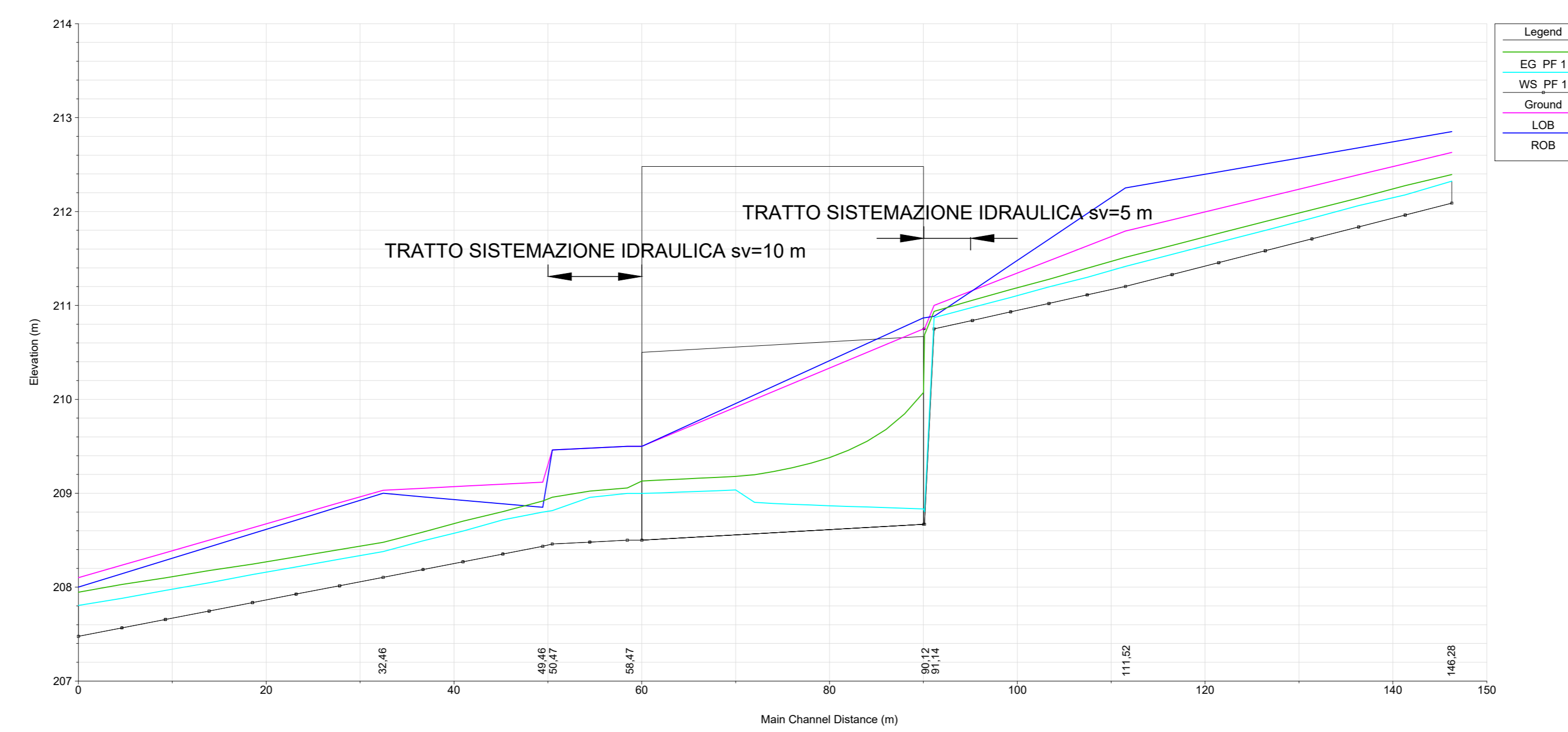
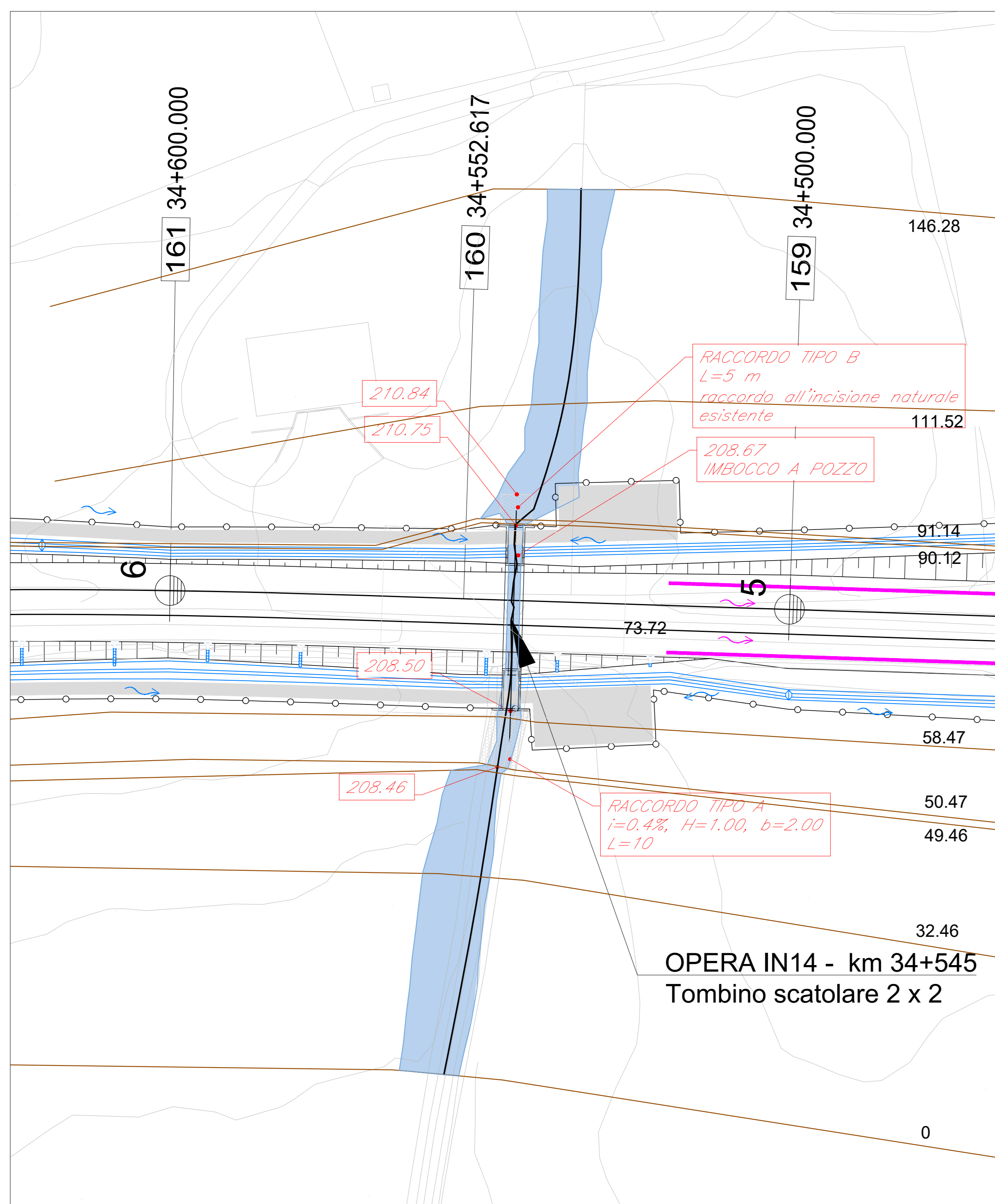
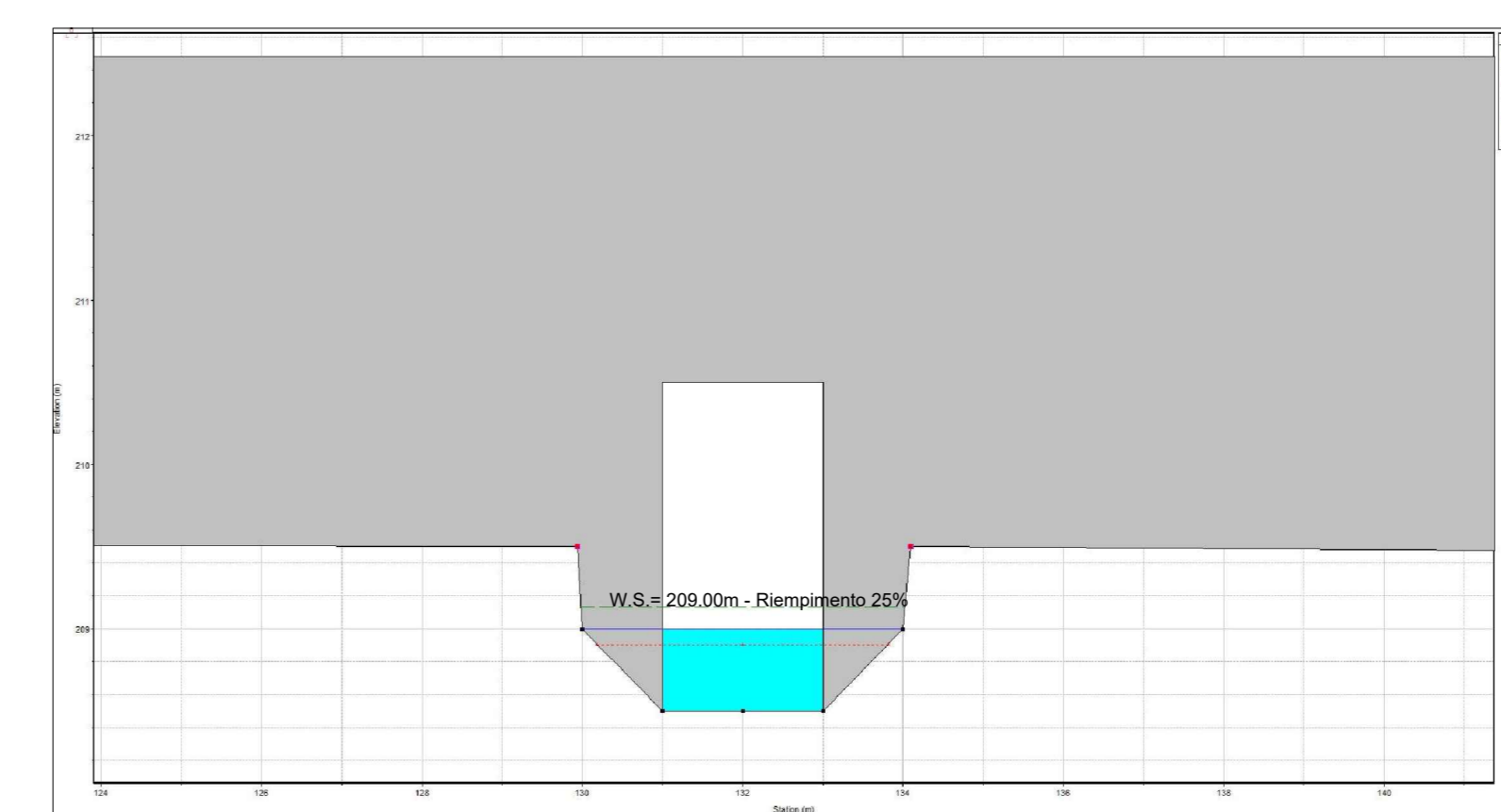


TABELLA DATI POST OPERAM

Reach	River Sta	Min Ch El (m)	W.S. Elev (m)	E.G. Elev (m)	Vel Chnl (m/s)
IN14	146.28	212.09	212.32	212.39	1.18
IN14	111.52	211.2	211.42	211.51	1.37
IN14	91.14	210.75	210.87	210.94	1.15
IN14	90.12	208.67	208.8	210.69	5.92
IN14	73.72	Culvert			
IN14	58.47	208.5	209	209.06	1.08
IN14	50.47	208.46	208.81	208.96	1.68
IN14	49.46	208.44	208.8	208.92	1.51
IN14	32.46	208.1	208.38	208.48	1.38
IN14	0	207.48	207.81	207.95	1.65



COMMITTENTE: **RFI**
RETE FERROVIARIA ITALIANA
GRUPPO FERROVIE DELLO STATO ITALIANE

PROGETTAZIONE: **ITALFERR**
GRUPPO FERROVIE DELLO STATO ITALIANE

DIREZIONE TECNICA
U.O. INFRASTRUTTURE CENTRO

PROGETTO DEFINITIVO

RADDOPPIO LINEA FERROVIARIA ROMA-VITERBO
TRATTA CESANO-VIGNA DI VALLE

SISTEMAZIONI IDRAULICHE
Sistemazione idraulica IN14 - Planimetria, Profilo e Sezioni - Stato di fatto e di progetto

SCALA: **VARIE**

Revis.	Descrizione	Redatto	Data	Verificato	Data	Approvato	Data	Autore	Data
A	Emissione esecutiva	F. Serru	02-2020	F. Liguori	02-2020	T. Puglisi	02-2020		02-2020