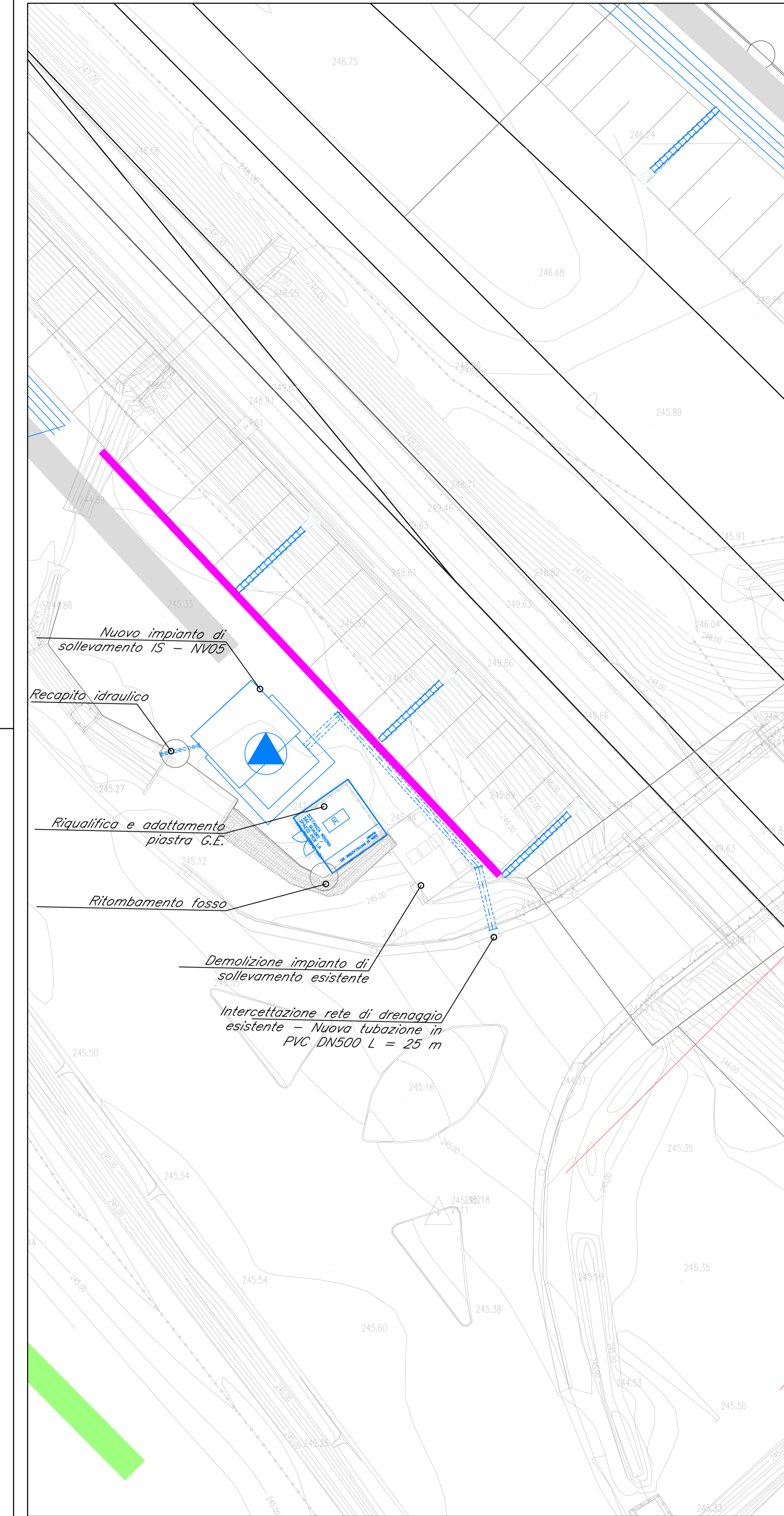
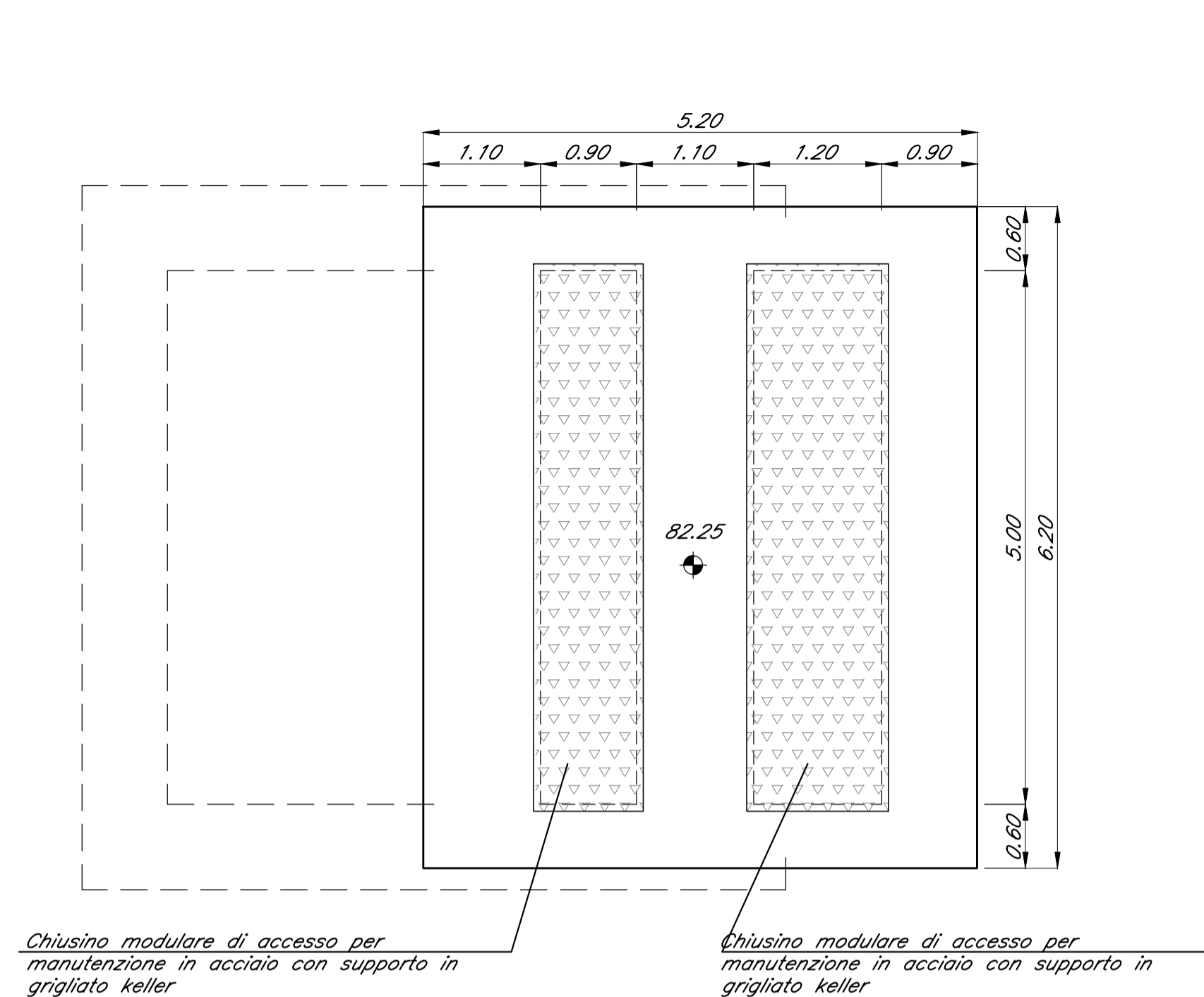


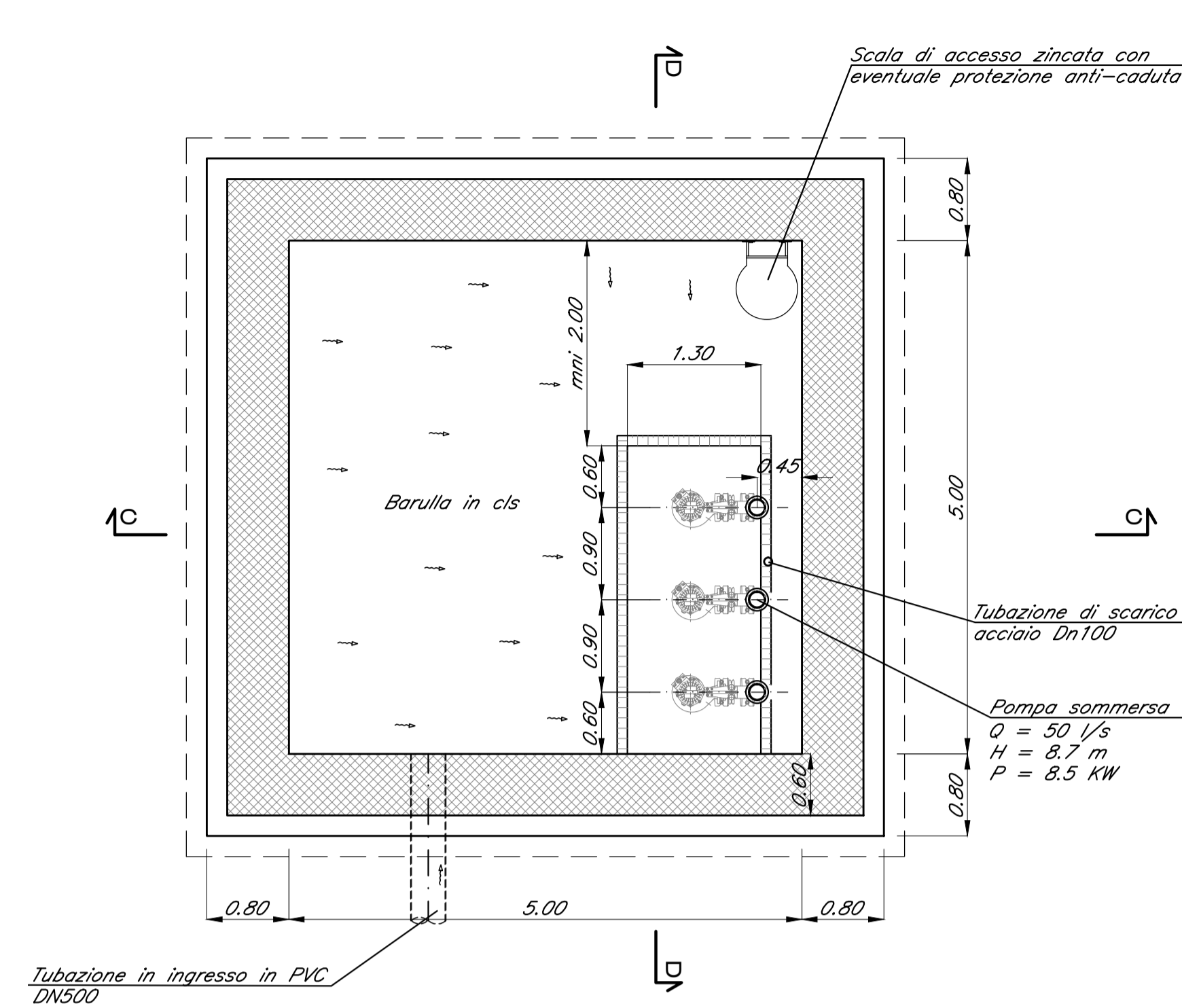
KEY PLAN 1:500



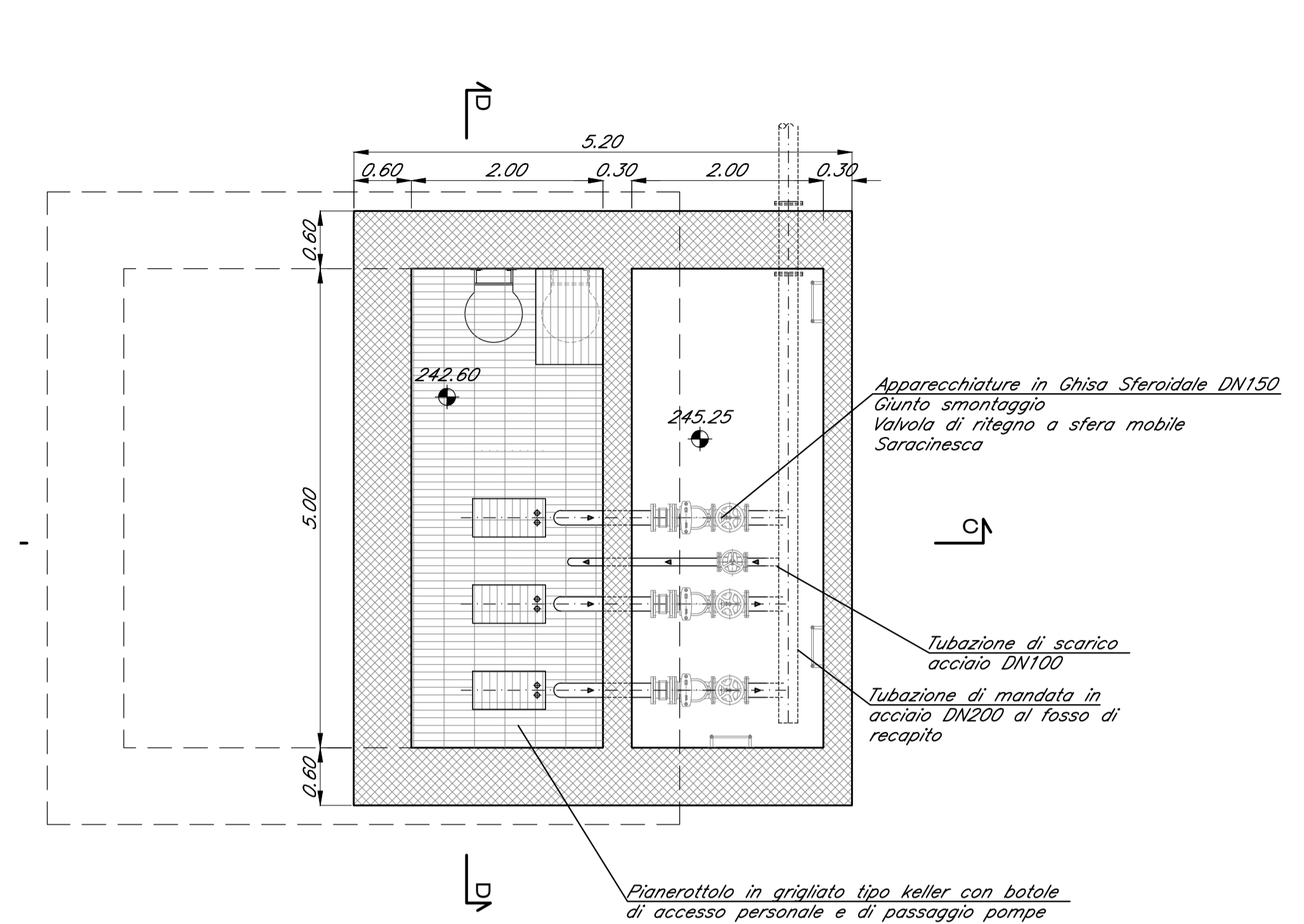
PIANTA



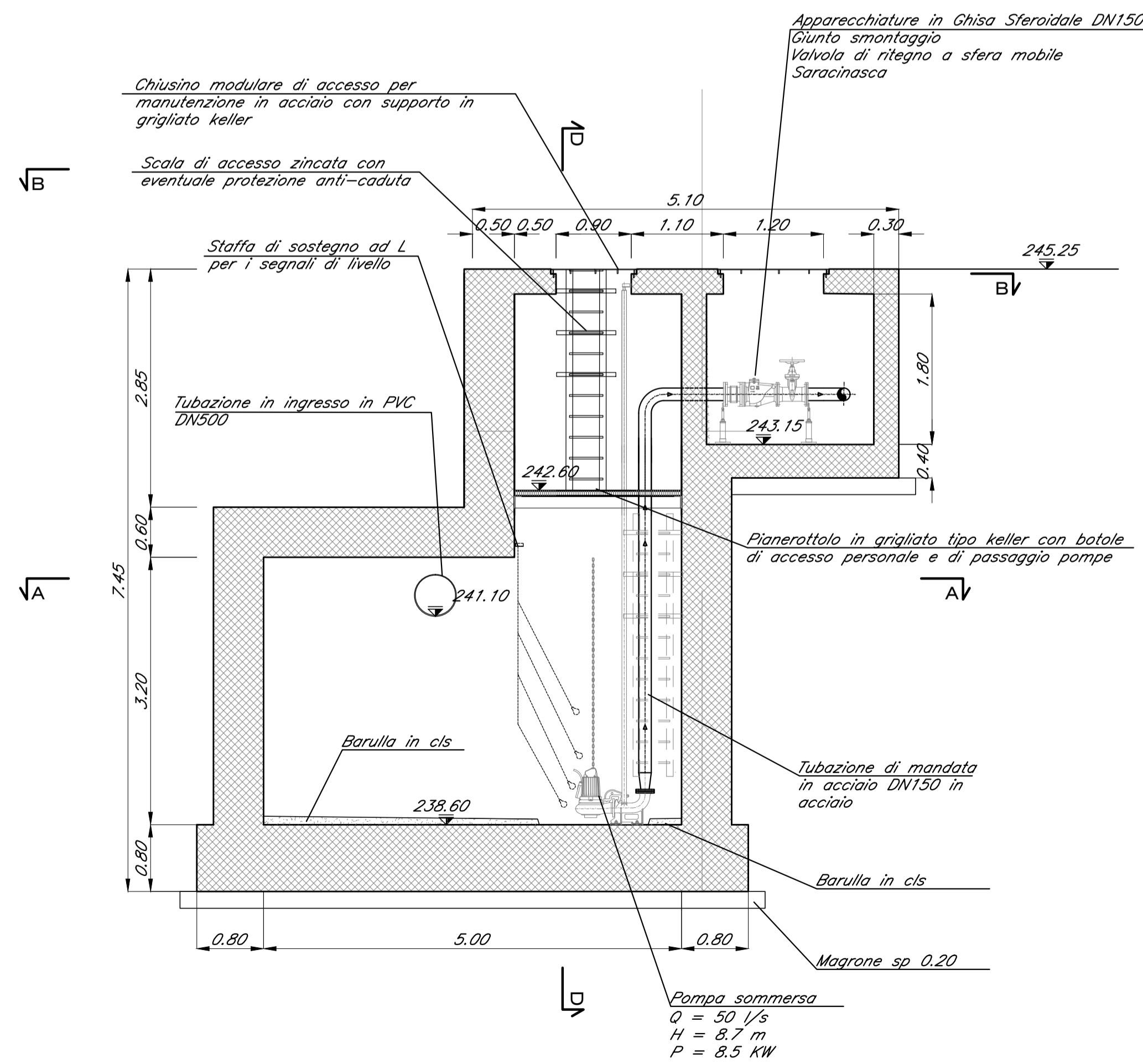
SEZIONE A-A



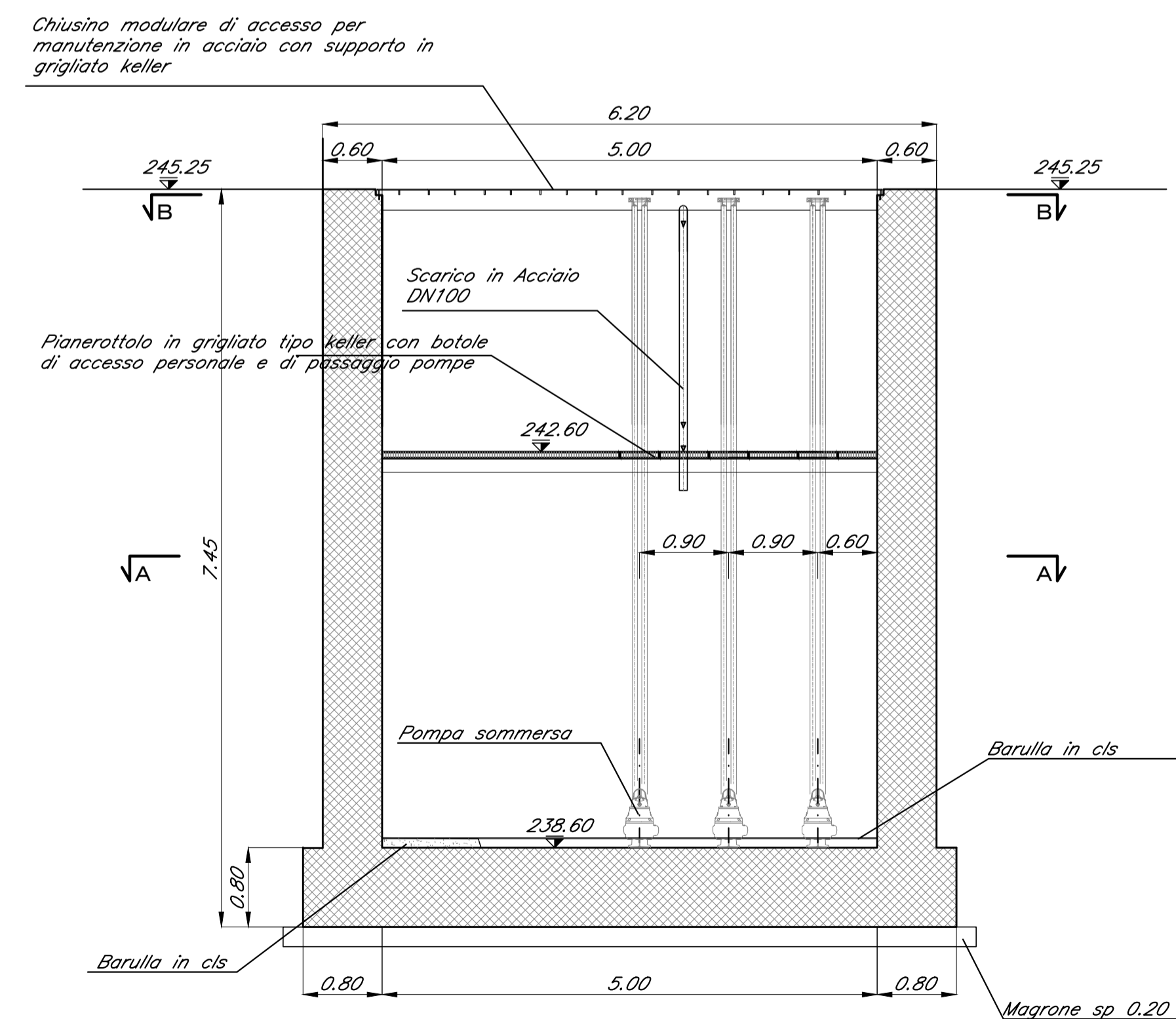
SEZIONE B-B



SEZIONE C-C



SEZIONE D-D



Incidenza armatura: 150 kg /m³

ELABORATO DI RIFERIMENTO: NR101011BZ00000001B
Tabella materiali, note generali e prescrittive

COMMITTENTE:



PROGETTAZIONE:



DIREZIONE TECNICA
U.O. INFRASTRUTTURE CENTRO

PROGETTO DEFINITIVO

RADDOPPIO LINEA FERROVIARIA ROMA-VITERBO
TRATTA CESANO-VIGNA DI VALLE

OPERE IDRAULICHE
Impianto di sollevamento sottovia NV05 pianta e sezioni

SCALA:

Varie

COMMESSA LOTTO FASE ENTE TIPO DOC. OPERA/DISCIPLINA Progr. REV.

NR1J 01 D 29 BZ ID0002 007

Revis.	Descrizione	Redatto	Data	Verificato	Data	Approvato	Data	Autorizzato	Data
A	Emissione esecutiva	F. Serrau	10-2018	F. Lasagnari	10-2018	T. Pasquini	10-2018		

File: NR1J01D29BZID0002001A

n. Elab.: 192