

COORDINATE DI TRACCIAMENTO MURO

PUNTO	EST	NORD
1	2298564.8091	4660376.0986
2	2298558.1613	4660377.7499
3	2298551.4747	4660379.4108
4	2298545.8380	4660384.1110
5	2298538.0748	4660390.4976
6	2298530.2653	4660396.8262
7	2298522.4087	4660403.0831
8	2298514.3656	4660409.4084

TABELLA MATERIALI

GETTI IN OPERA	CUNETTE CANALETTE E CORDOLI
<p><b>CALCESTRUZZO MAGRO E GETTO DI LIVELLAMENTO</b></p> <ul style="list-style-type: none"> <li>CLASSE DI RESISTENZA MINIMA C12/15</li> <li>TIPO CEMENTO CEM III/V</li> <li>CLASSE DI ESPOSIZIONE AMBIENTALE : X0</li> </ul> <p><b>CALCESTRUZZO PALI E DIAFRAMMI E RELATIVI CORDOLI</b></p> <ul style="list-style-type: none"> <li>CLASSE DI RESISTENZA MINIMA C25/30</li> <li>TIPO CEMENTO CEM III/V</li> <li>RAPPORTO A/C : ≤ 0,60</li> <li>CLASSE MINIMA DI CONSISTENZA : S4</li> <li>CLASSE DI ESPOSIZIONE AMBIENTALE : XC2</li> <li>COPRIFERRO MINIMO = 60 mm</li> <li>DIAMETRO MASSIMO INERTI : 32 mm</li> </ul> <p><b>CALCESTRUZZO ELEVAZIONE</b></p> <ul style="list-style-type: none"> <li>CLASSE DI RESISTENZA MINIMA C30/37</li> <li>TIPO CEMENTO CEM III/V</li> <li>RAPPORTO A/C : ≤ 0,55</li> <li>CLASSE MINIMA DI CONSISTENZA : S4</li> <li>CLASSE DI ESPOSIZIONE AMBIENTALE : XC3</li> <li>COPRIFERRO = 40 mm</li> <li>DIAMETRO MASSIMO INERTI : 25 mm</li> </ul> <p><b>ACCIAIO ORDINARIO PER CALCESTRUZZO ARMATO</b></p> <p>IN BARRE E RETI ELETTROSALDATE <math>f_{yk} \geq 450 \text{ N/mm}^2</math>  <math>f_{tk} \geq 540 \text{ N/mm}^2</math>                      B450C saldabile che presenta le seguenti caratteristiche :                      - Tensione di snervamento caratteristico <math>1,15\sigma_{f_{tk}}/f_{yk} &lt; 1,35</math>                      - Tensione caratteristica a rottura <math>1,15\sigma_{f_{tk}}/f_{yk} &lt; 1,35</math></p> <p><b>ACCIAIO PER MICROPALI E OPERE PROVVISORIALI</b></p> <p>OPERE PROVVISORIALI - ACCIAIO S275                      OPERE DEFINITIVE - ACCIAIO S355(***)</p>	<p><b>CALCESTRUZZO CUNETTE CANALETTE E CORDOLI</b></p> <ul style="list-style-type: none"> <li>CLASSE DI RESISTENZA MINIMA C25/30</li> <li>TIPO CEMENTO CEM III/V</li> <li>RAPPORTO A/C : ≤ 0,60</li> <li>CLASSE MINIMA DI CONSISTENZA : S4</li> <li>CLASSE DI ESPOSIZIONE AMBIENTALE : XC1</li> <li>COPRIFERRO = 40 mm</li> <li>DIAMETRO MASSIMO INERTI : 20 mm</li> </ul> <p><b>ACCIAIO ORDINARIO PER CUNETTE CANALETTE E CORDOLI</b></p> <p>IN BARRE E RETI ELETTROSALDATE <math>f_{yk} \geq 450 \text{ N/mm}^2</math>  <math>f_{tk} \geq 540 \text{ N/mm}^2</math>                      B450C saldabile che presenta le seguenti caratteristiche :                      - Tensione di snervamento caratteristico <math>1,15\sigma_{f_{tk}}/f_{yk} &lt; 1,35</math>                      - Tensione caratteristica a rottura <math>1,15\sigma_{f_{tk}}/f_{yk} &lt; 1,35</math></p>

INCIDENZA ARMATURA

INCIDENZA RIFODERA	100 Kg/m <sup>2</sup>
INCIDENZA ARMATURA PALI	180 Kg/m <sup>2</sup>

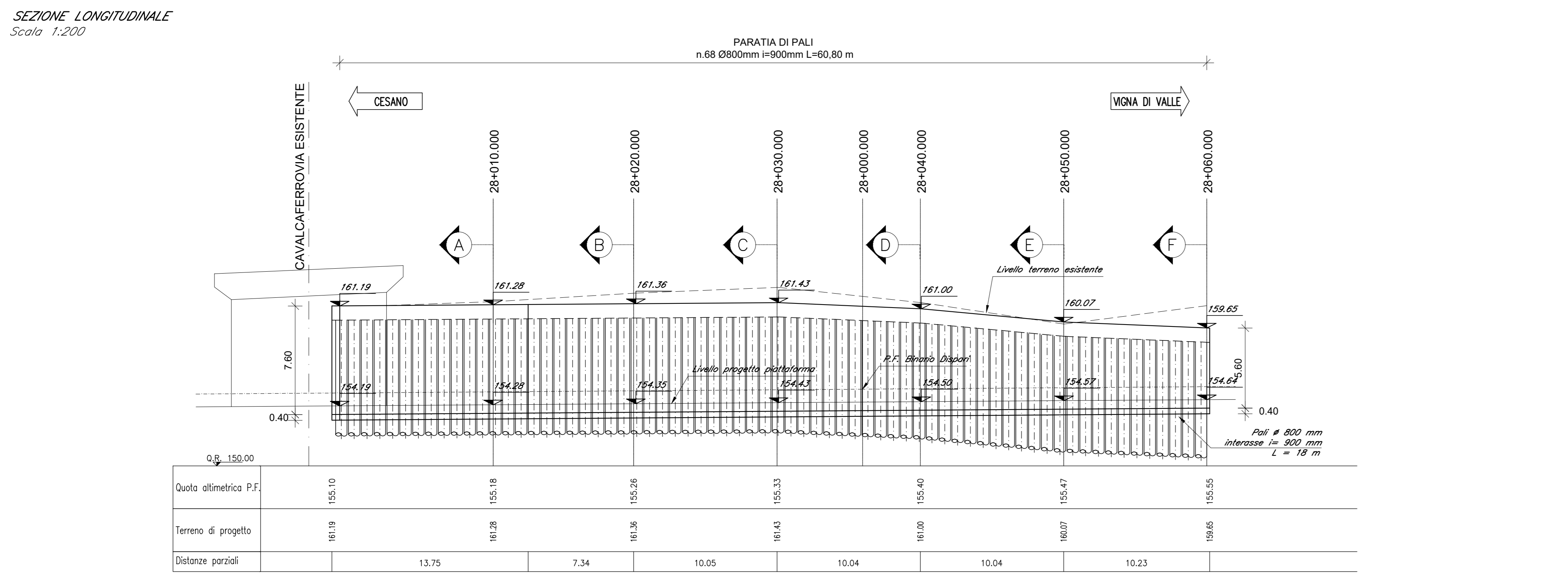
CANALETTE PORTACAVI ED ALTRI ELEMENTI PREFABBRICATI SENZA FUNZIONI STRUTTURALI

**CALCESTRUZZO CANALETTE ED ELEM. PREFABBR.**

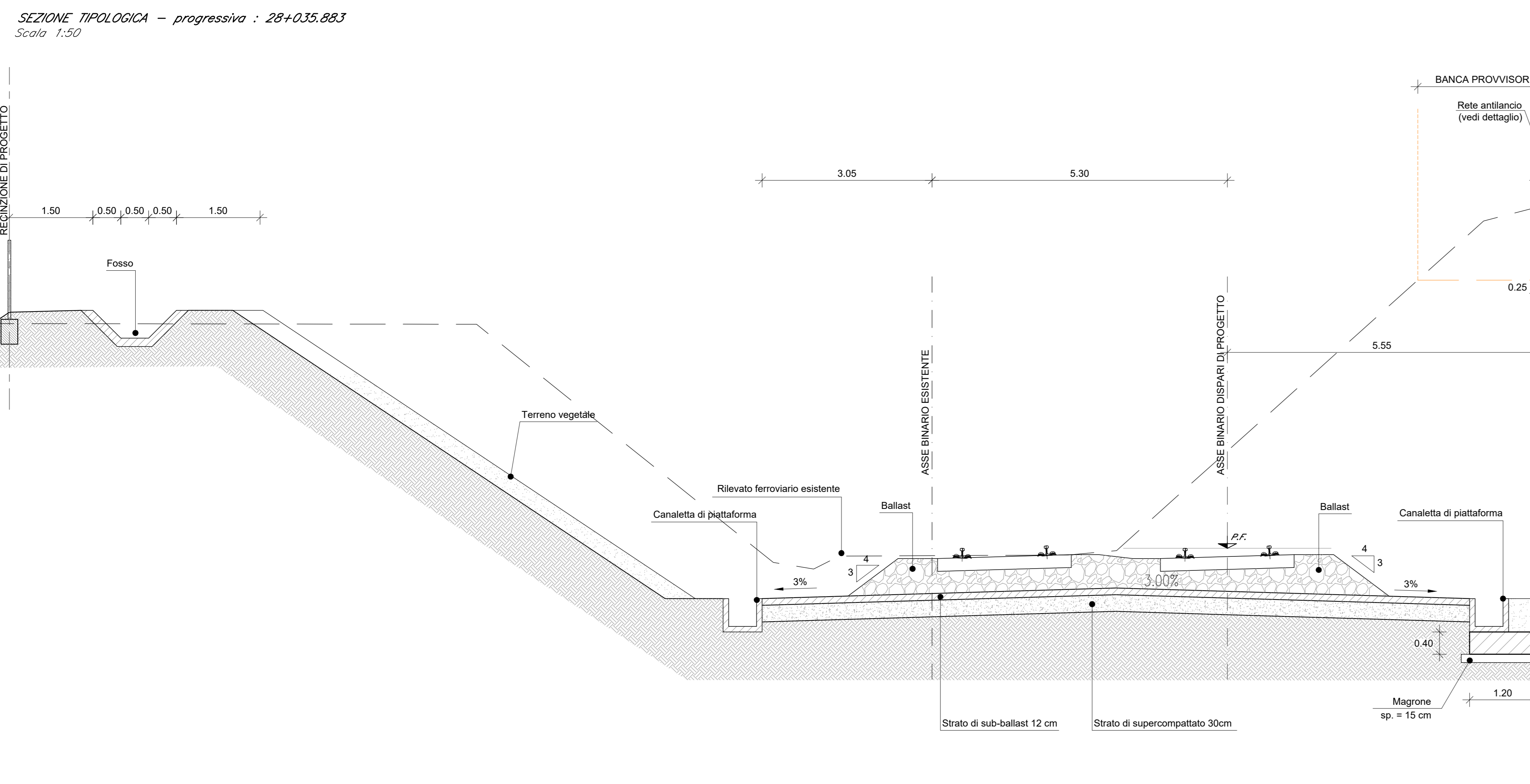
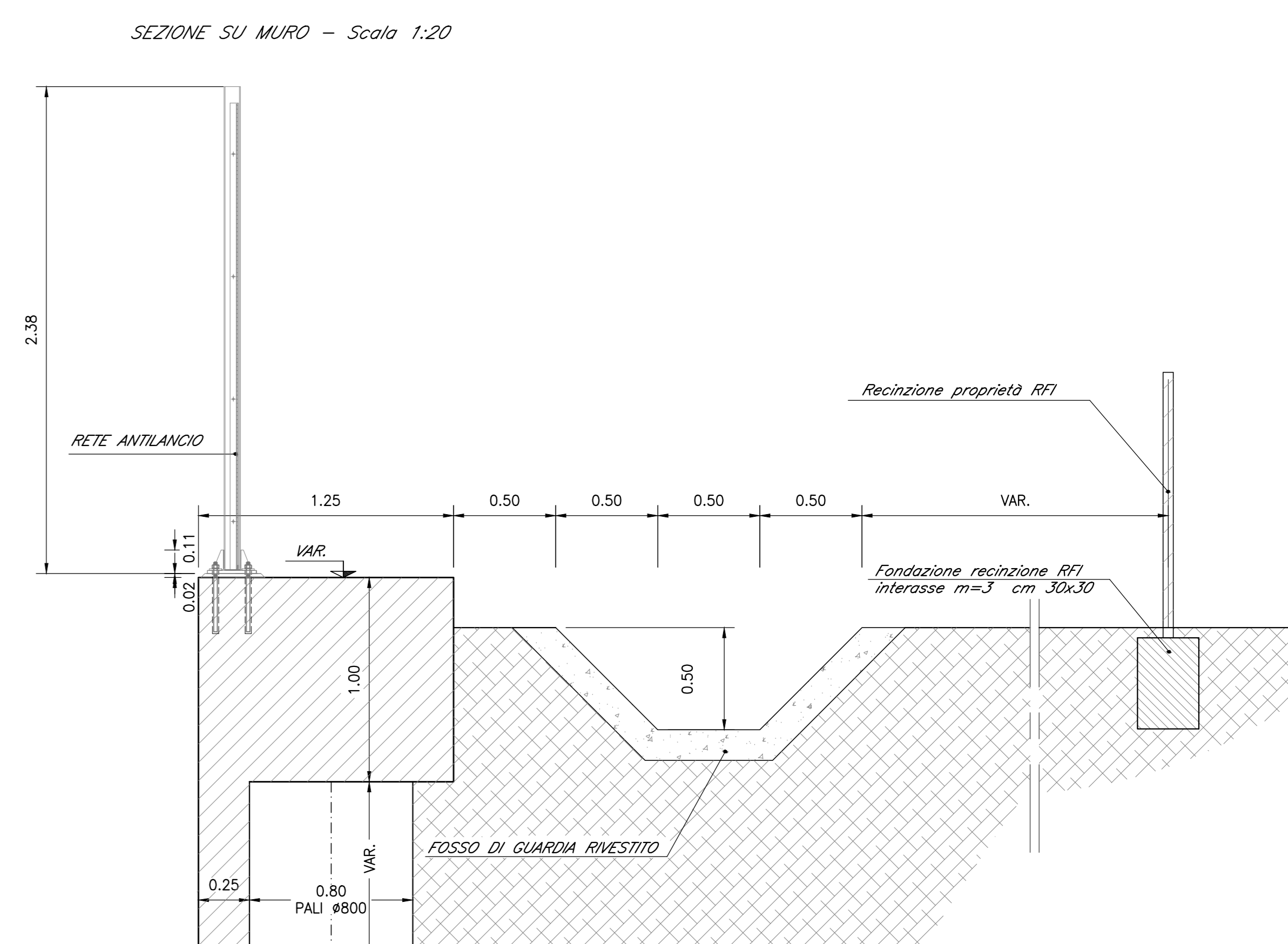
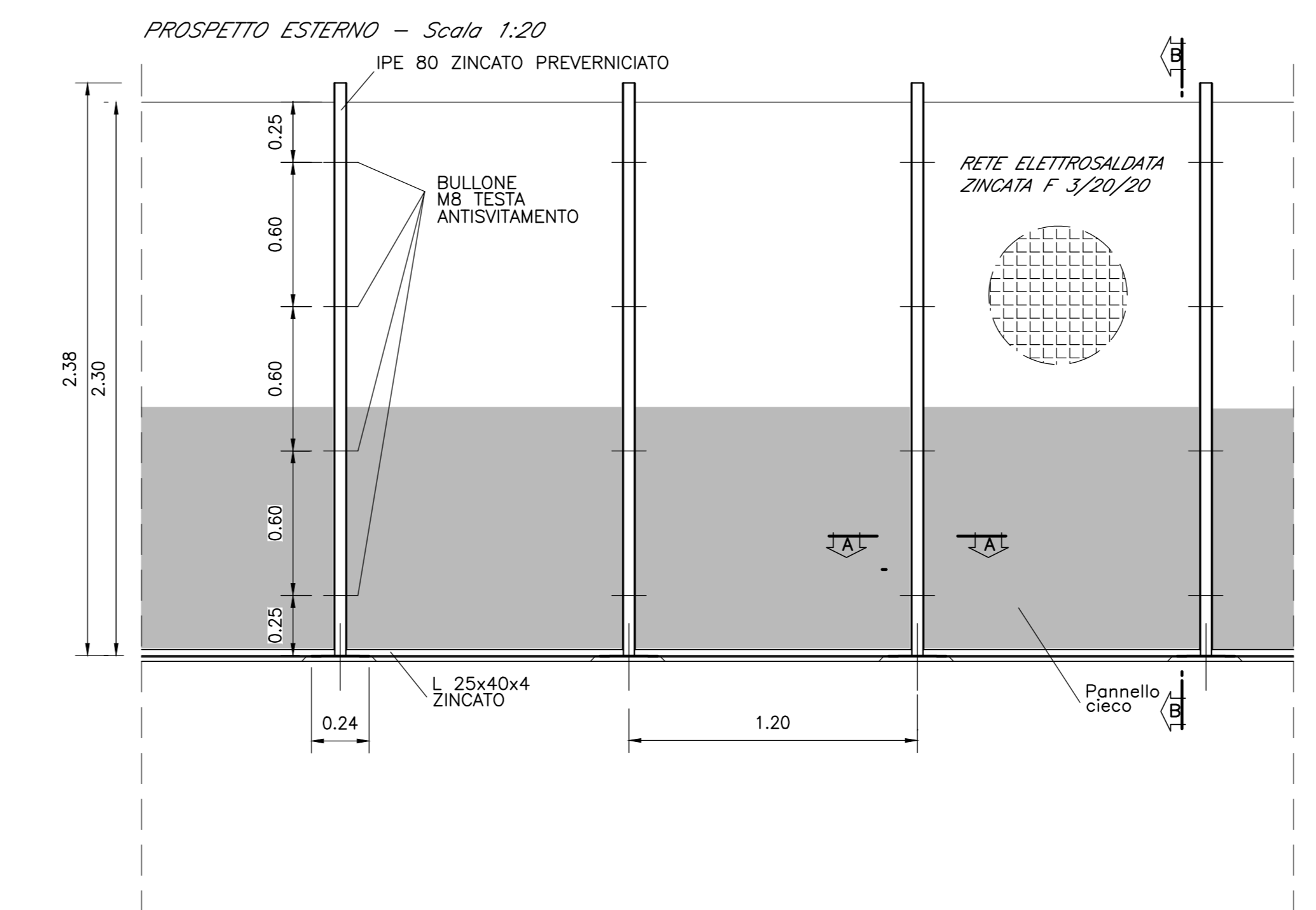
- CLASSE DI RESISTENZA MINIMA C25/30
- TIPO CEMENTO CEM III/V
- RAPPORTO A/C : ≤ 0,55
- CLASSE MINIMA DI CONSISTENZA : S4
- CLASSE DI ESPOSIZIONE AMBIENTALE : XC1
- COPRIFERRO = 35 mm
- DIAMETRO MASSIMO INERTI : 20 mm

**ACCIAIO ORDINARIO PER CANALETTE ED ELEM. PREFABBR.**

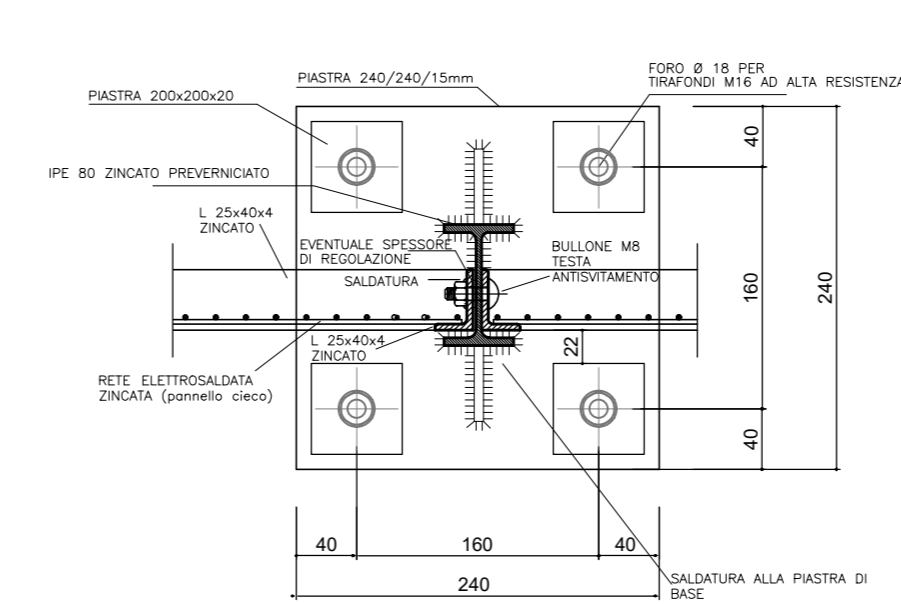
IN BARRE E RETI ELETTROSALDATE  $f_{yk} \geq 450 \text{ N/mm}^2$   
 $f_{tk} \geq 540 \text{ N/mm}^2$   
 B450C saldabile che presenta le seguenti caratteristiche :  
 - Tensione di snervamento caratteristico  $1,15\sigma_{f_{tk}}/f_{yk} < 1,35$   
 - Tensione caratteristica a rottura  $1,15\sigma_{f_{tk}}/f_{yk} < 1,35$



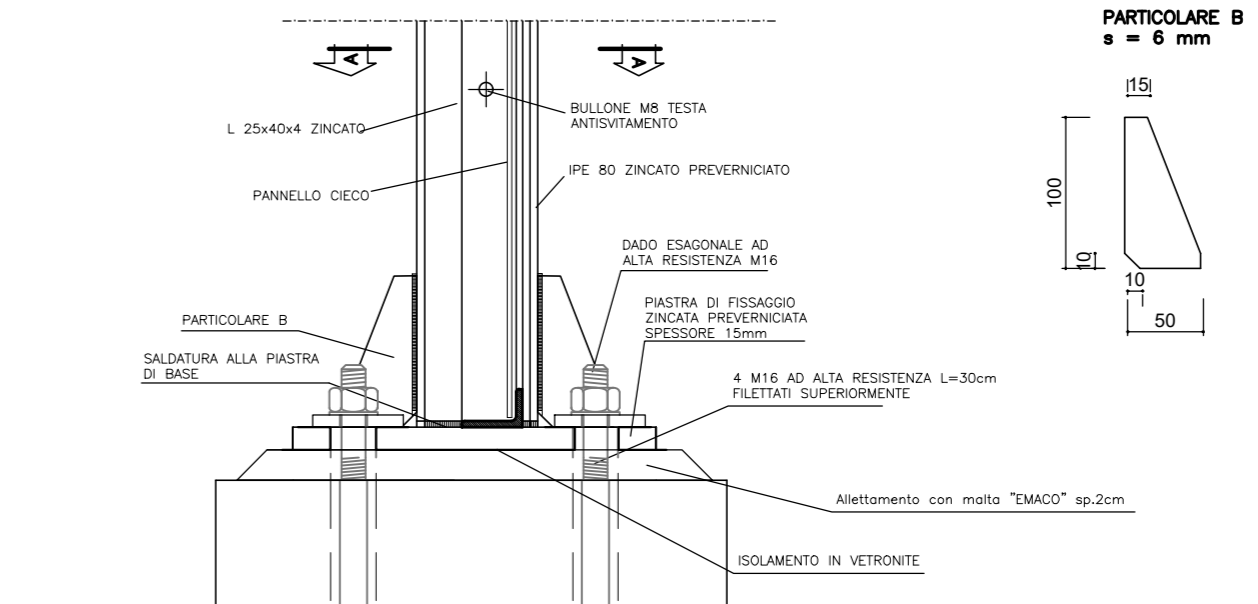
DETTAGLIO RETE ANTILANCIO



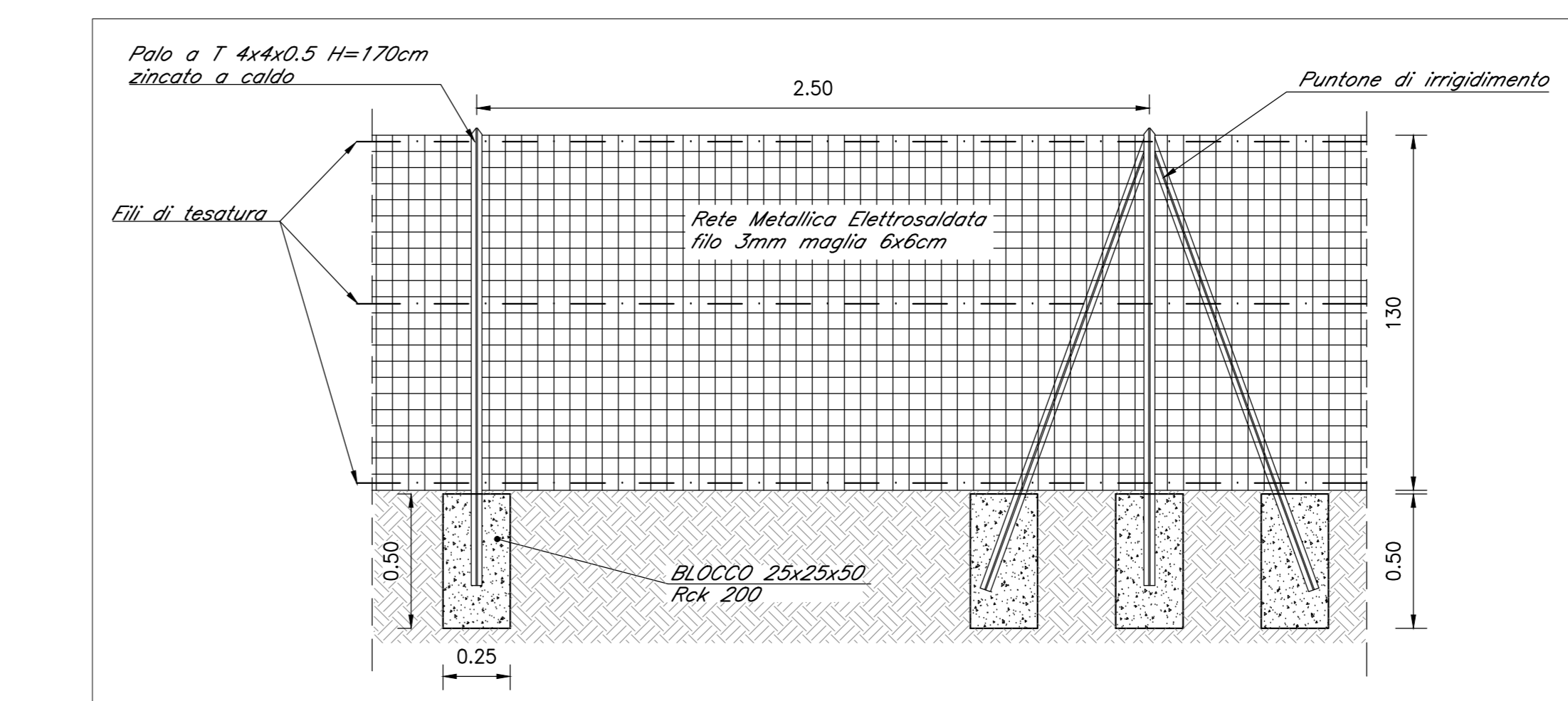
SEZIONE A-A - PARTICOLARE  
scala 1:5



SEZIONE B-B scala 1:5



DETTAGLIO RECINZIONE  
Scala 1:20



COMMITTENTE: **RFI** RETE FERROVIARIA ITALIANA GRUPPO FERROVIE DELLO STATO ITALIANE

PROGETTAZIONE: **ITALFERR** GRUPPO FERROVIE DELLO STATO ITALIANE

**DIREZIONE TECNICA**  
**U.O. INFRASTRUTTURE CENTRO**

**PROGETTO DEFINITIVO**

**RADDOPPIO LINEA FERROVIARIA ROMA-VITERBO**  
**TRATTA CESANO-VIGNA DI VALLE**

**OPERE DI SOSTEGNO DI LINEA**  
Opera di sostegno BD - km 28+050 - 28+105 - Planimetria di tracciamento, profilo e sezioni 1

SCALA: **Varie**

Revis.	Descrizione	Redatto	Data	Verificato	Data	Approvato	Data	Autorizzato/Data
A	Emissione esecutiva	F. Serrano	10-2018	M. Arcangeli	10-2018	T. Paoletti	10-2018	F. Agnelli 10-2018
B	Revisione	E. Serrano	05-2020	M. Minola	05-2020	T. Paoletti	05-2020	F. Agnelli 05-2020

File: NR1J01D29PZRI0005001B n. Elab.: 197