

PIANTA OPERE DI SOSTEGNO

Scala 1:100

SEZIONE A-A
Scala 1:100

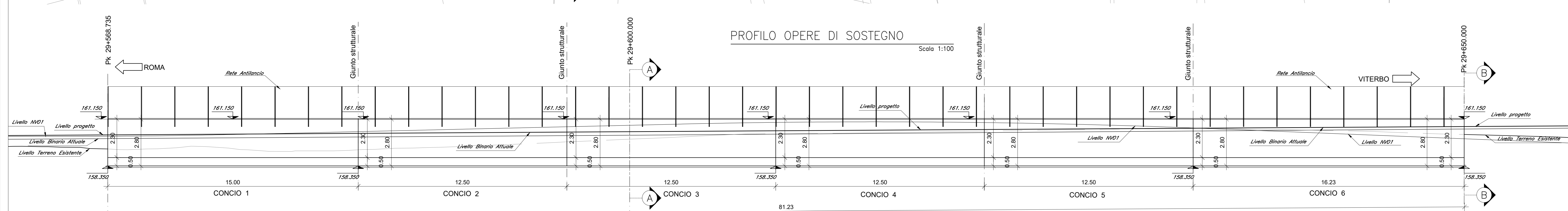
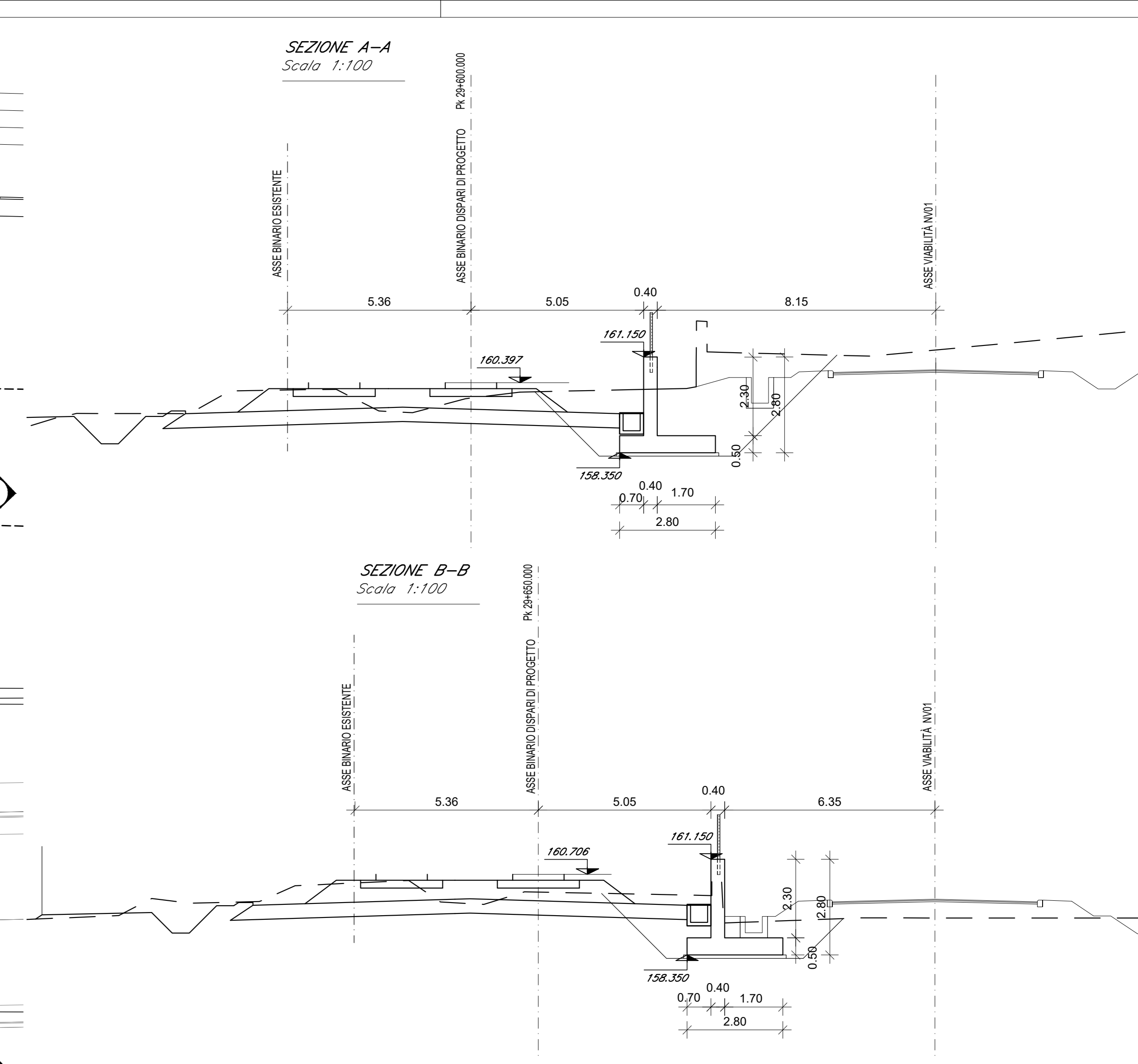
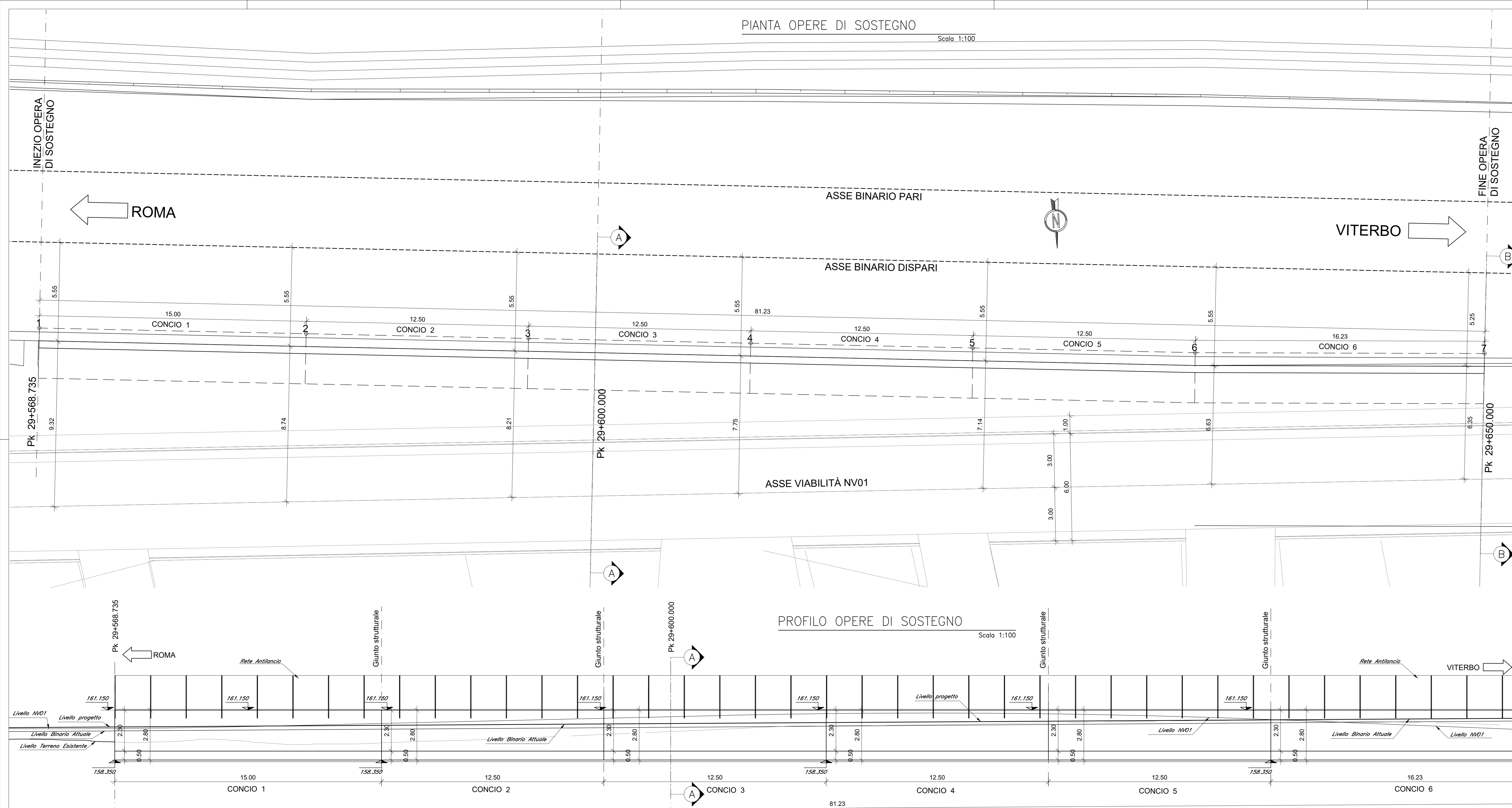


TABELLA MATERIALI

OPERE DI SOSTEGNO

CALCESTRUZZO MAGRO E GETTO DI LIVELLAMENTO

- CLASSE DI RESISTENZA MINIMA C12/15
- TIPO CEMENTO CEM II/V
- CLASSE DI ESPOSIZIONE AMBIENTALE : X0

CALCESTRUZZO OPERE DI SOSTEGNO AD 2,7

- CLASSE DI RESISTENZA MINIMA C30/37
- TIPO CEMENTO CEM II/V
- RAPPORTO A/C : ≤ 0,55
- CLASSE MINIMA DI CONSISTENZA : S4
- CLASSE DI ESPOSIZIONE AMBIENTALE : XC3
- COPRIFERRO = 40 mm
- DIAMETRO MASSIMO INERTI : 32 mm
- TIPO CEMENTO CEM III+V

ACCIAIO ORDINARIO PER CALCESTRUZZO ARMATO

IN BARRE E RETI ELETTROSALDATE

- $f_{yk} \geq 450$ N/mm²
- $f_{tk} \geq 540$ N/mm²

B450C adiababile che presenta le seguenti caratteristiche :

- Tensione di snervamento caratteristica : 1.15s_s f_{tk}/f_{yk} < 1.35
- Tensione caratteristica a rottura

COPRIFERRO

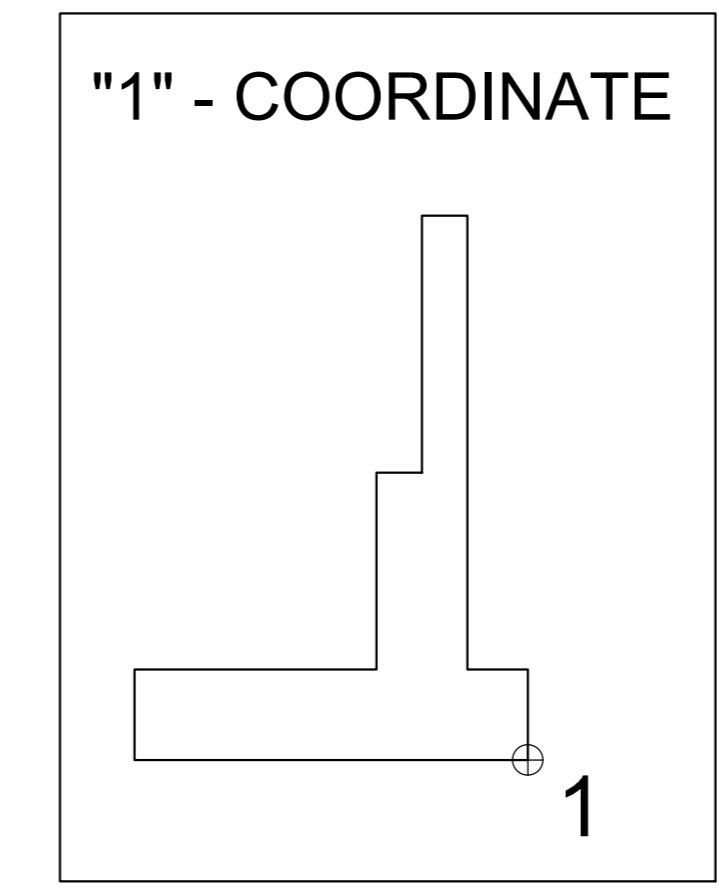
- FONDAZIONI ED ELEVAZIONI : ≥ 40 mm

ACCIAIO DA CARPENTERIA

- ACCIAIO per montanti metallici, trave e irrigidenti saldati tipo S275JR (ex FE 430 B) UNI EN 10025

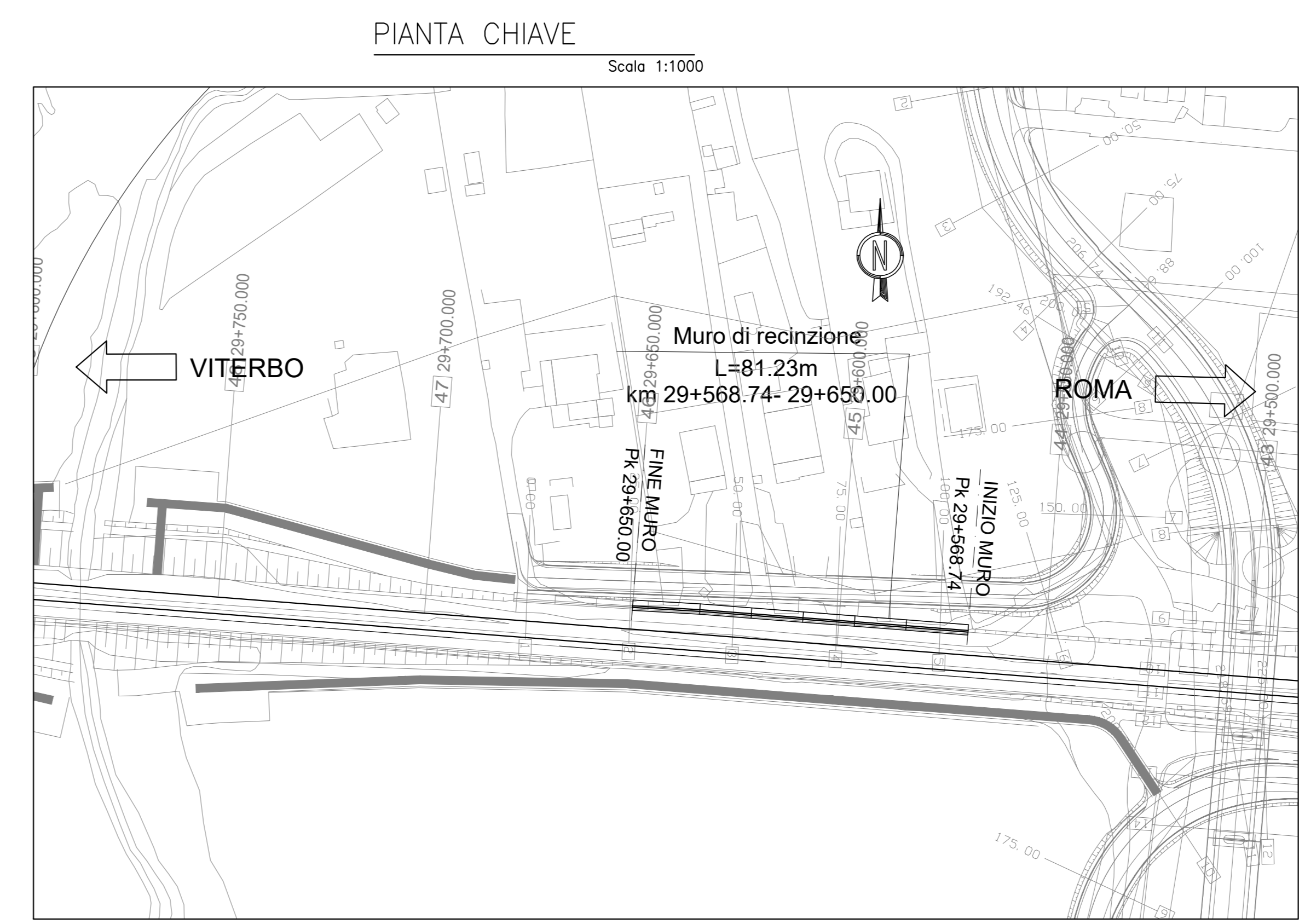
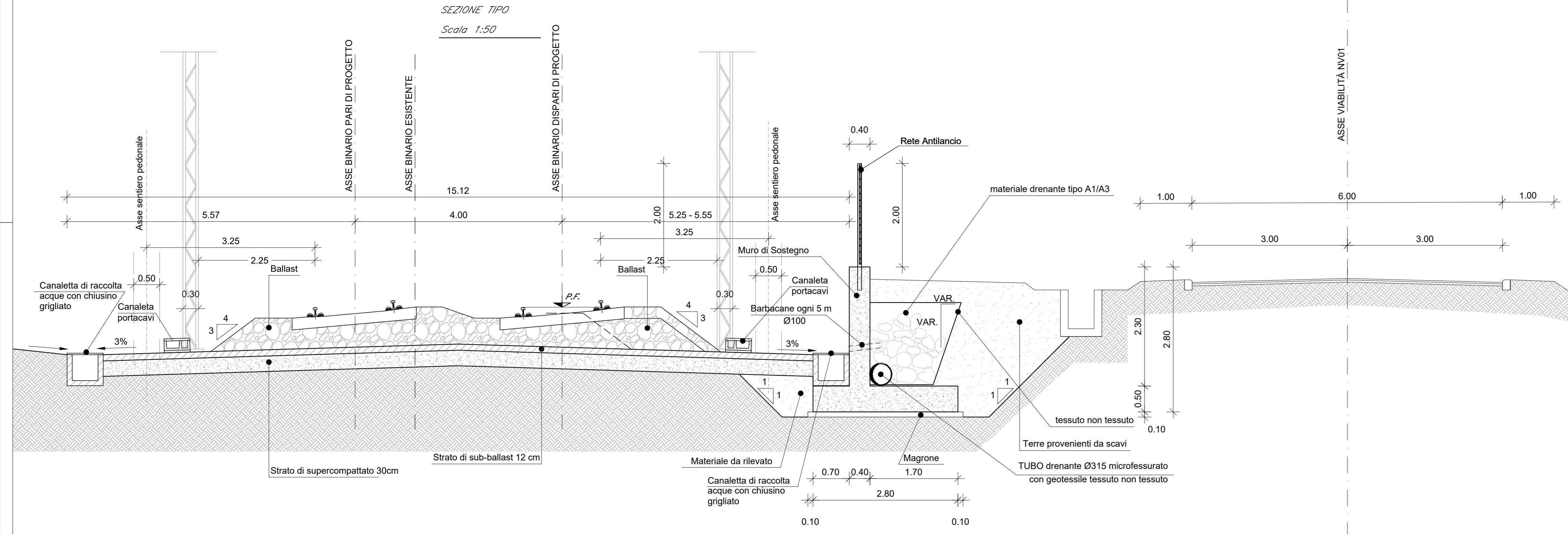
INCIDENZE ARMATURA:

- Paramento = 100 kg/mc
- Fondazione = 100 kg/mc



COORDINATE DI TRACCIAMENTO MURI

PUNTO	EST	NORD
1	2297128.5288	4660872.0538
2	2297113.5685	4660873.2111
3	2297101.1058	4660874.1751
4	2297088.6430	4660875.1392
5	2297076.1946	4660876.1021
6	2297063.7241	4660877.0668
7	2297047.4828	4660878.0230



COMMITTENTE: **RFI** RETE FERROVIARIA ITALIANA GRUPPO FERROVIE DELLO STATO ITALIANE

PROGETTAZIONE: **ITALFERR** GRUPPO FERROVIE DELLO STATO ITALIANE

DIREZIONE TECNICA
U.O. INFRASTRUTTURE CENTRO

PROGETTO DEFINITIVO

RADDOPPIO LINEA FERROVIARIA ROMA-VITERBO
TRATTA CESANO-VIGNA DI VALLE

Opera di sostegno BP - km 29+568.74- 29+650.00
Planimetria di tracciamento, profilo e sezioni

SCALA: VARIE

COMMESSA	LOTTO	FASE	ENTE	TIPO DOC.	OPERA/DISCIPLINA	PROGR.	REV.
NR1J	01	D	29	PZ	R10005	003	B

Revis.	Descrizione	Redatto	Data	Verificato	Data	Approvato	Data	Autorezzato/Data
A	Emissione esecutiva	F. Serravalle	10-2018	M. Mondina	10-2018	T. Pacchetti	10-2018	F. Serravalle 05-2020
B	Revisione	F. Serravalle	05-2020	M. Mondina	05-2020	T. Pacchetti	05-2020	F. Serravalle 05-2020

File: NR1J01D29PZRI0005003B n. Elab.: 200