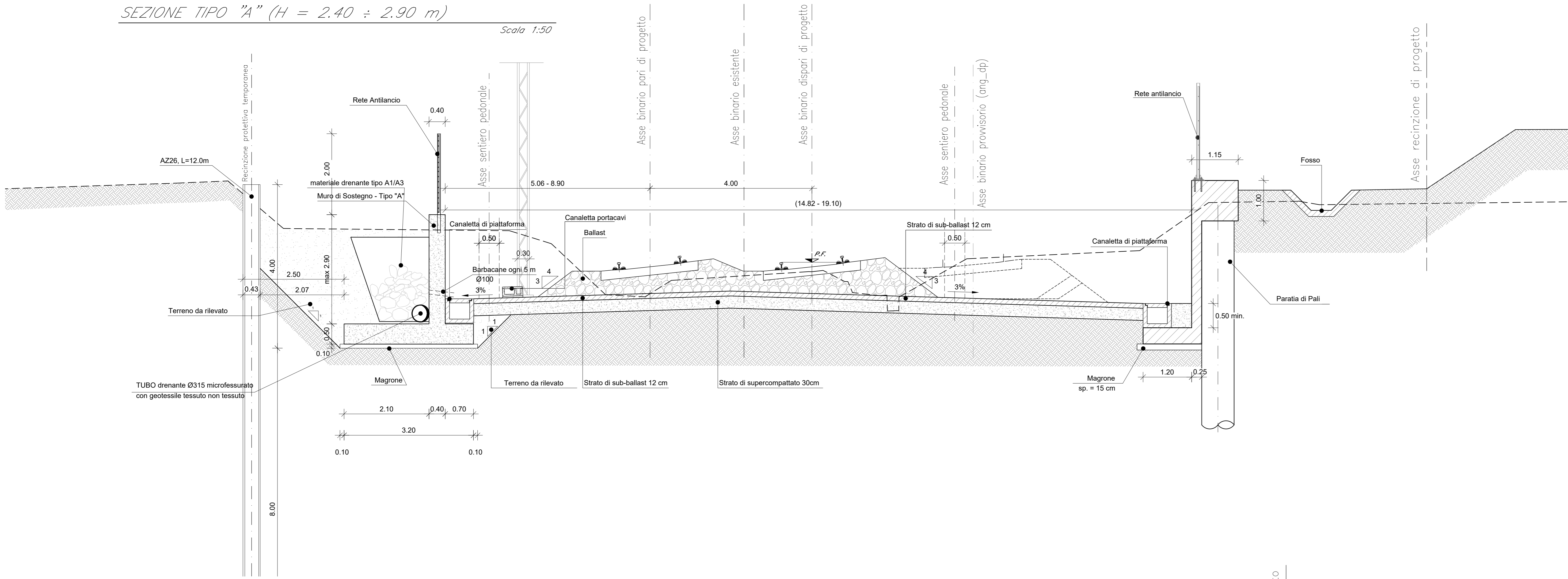


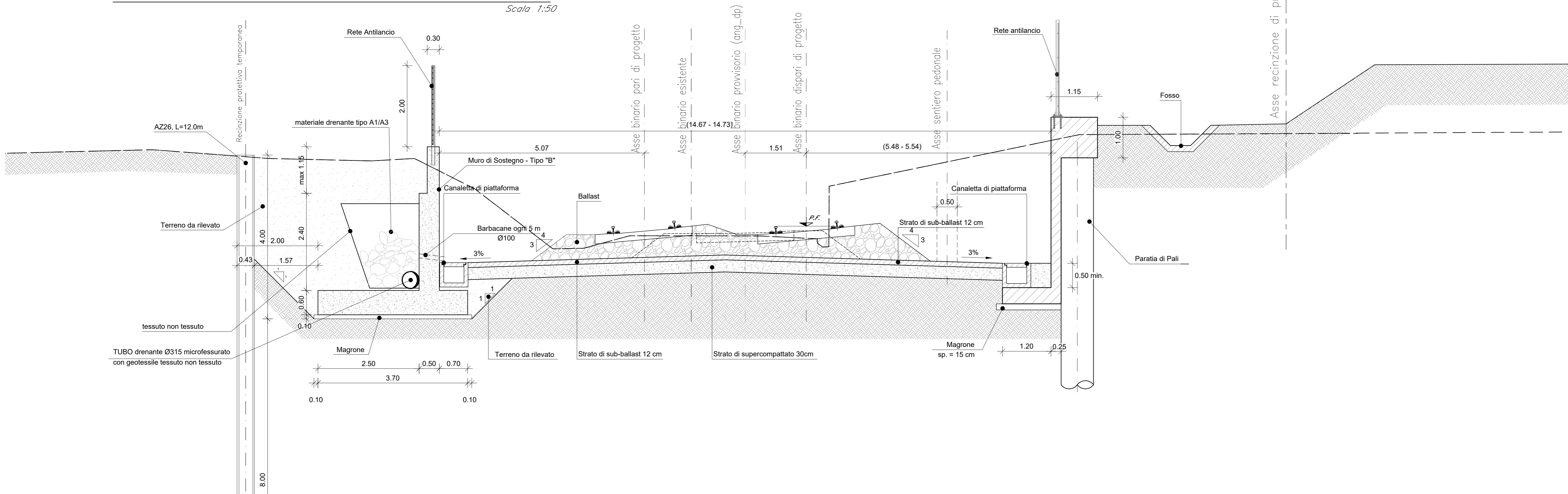
SEZIONE TIPO "A" (H = 2.40 ÷ 2.90 m)

Scala 1:50



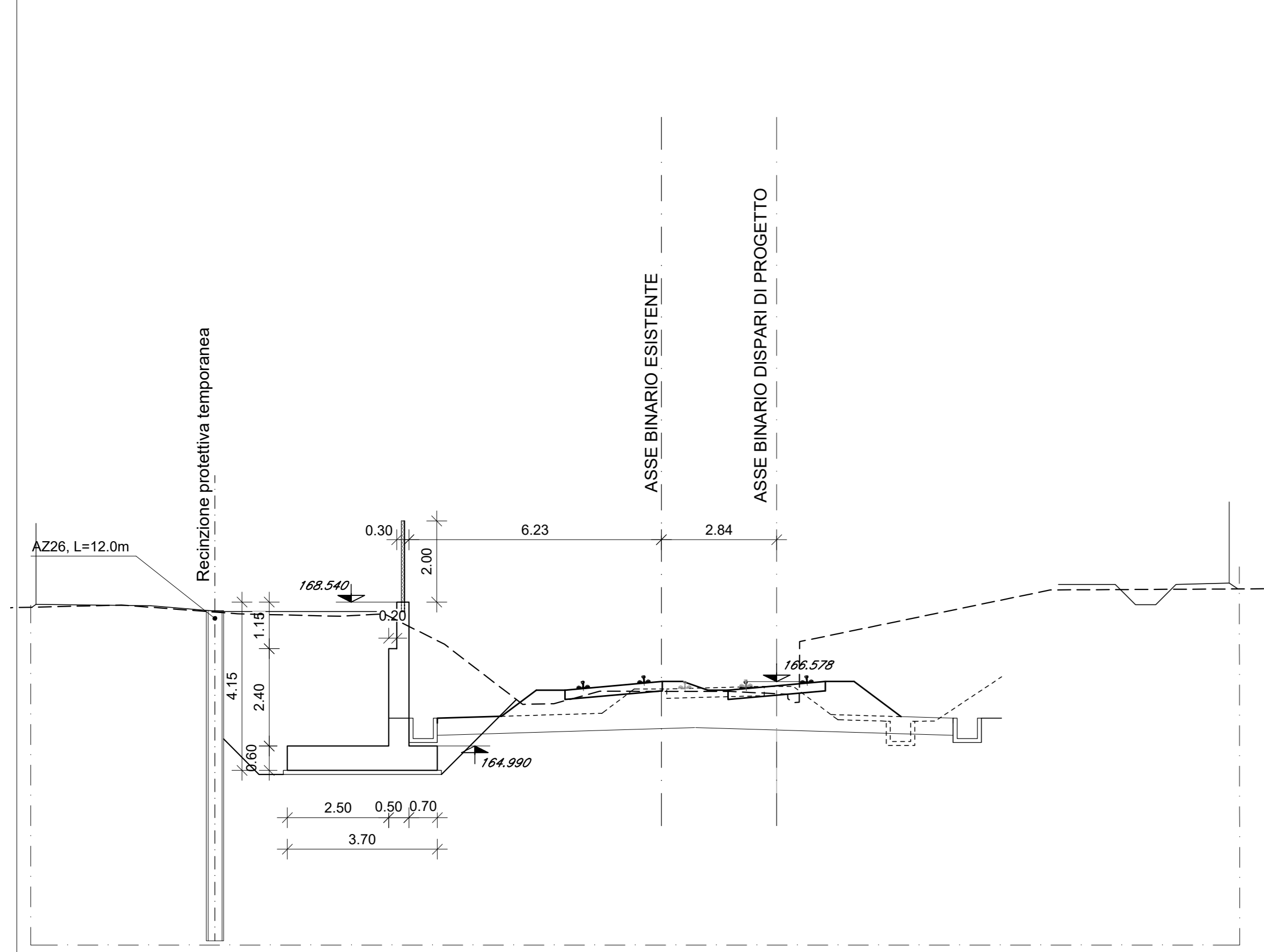
SEZIONE TIPO "B" (H = 3.15 ÷ 3.80 m)

Scala 1:50



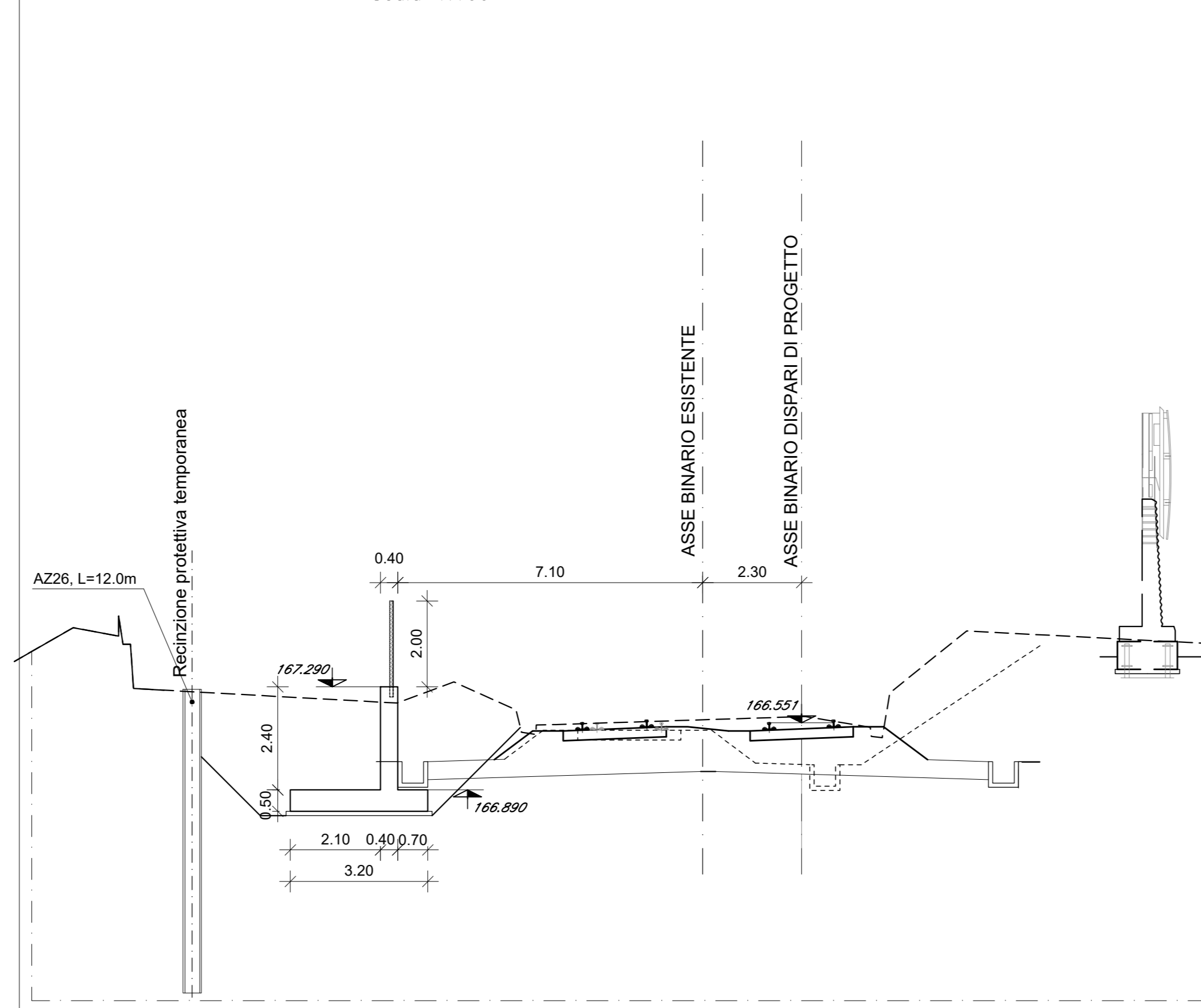
SEZIONE A-A

Scala 1:100



SEZIONE B-B

Scala 1:100



SEZIONE C-C

Scala 1:100

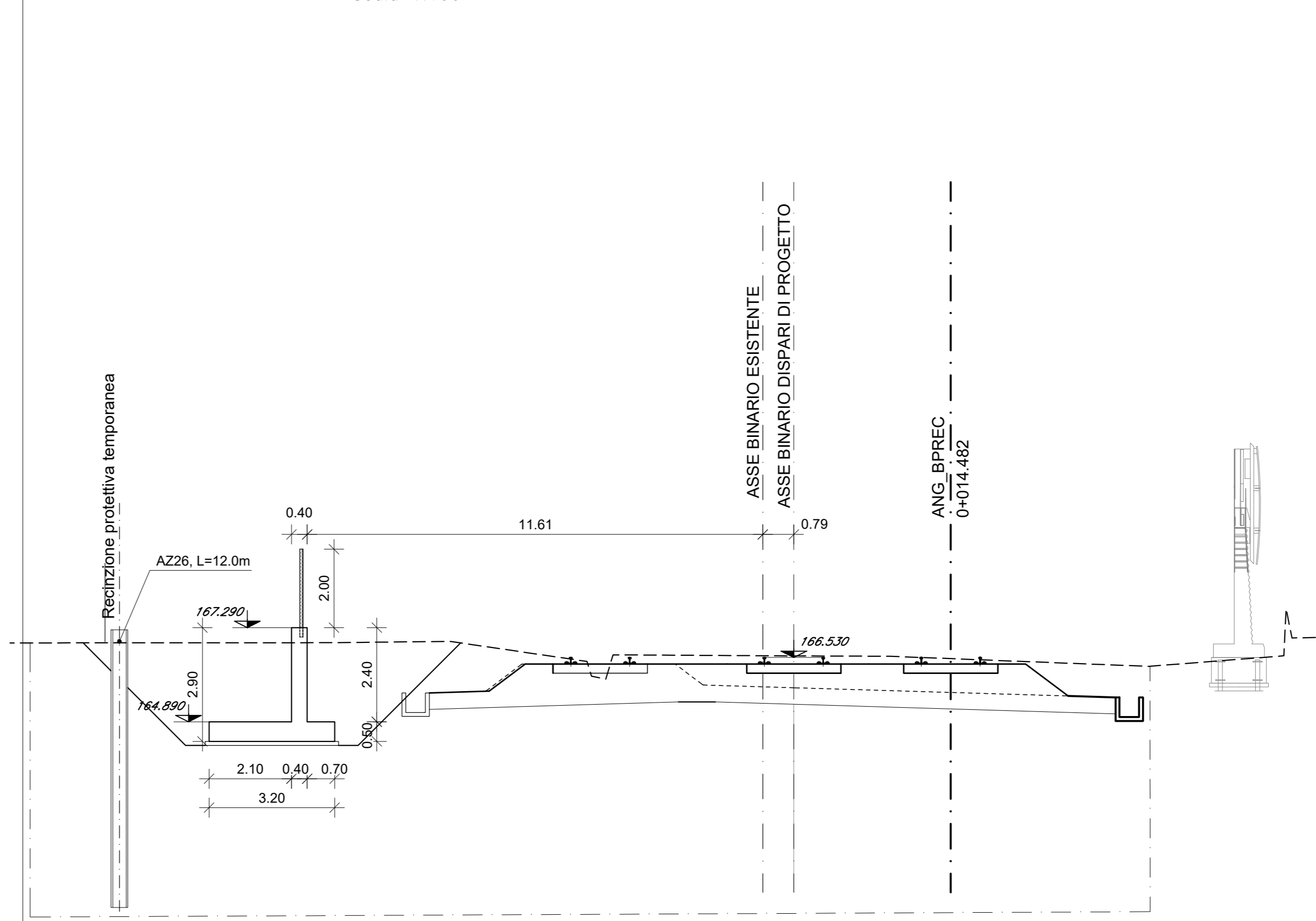


TABELLA MATERIALI

OPERE DI SOSTEGNO

CALCESTRUZZO MACRO E GETTO DI LIVELLAMENTO

- CLASSE DI RESISTENZA MINIMA C12/15
- TIPO CEMENTO CEM I+V
- CLASSE DI ESPOSIZIONE AMBIENTALE : X0

CALCESTRUZZO OPERE DI SOSTEGNO AD "T"

- CLASSE DI RESISTENZA MINIMA C30/37
- TIPO CEMENTO CEM I+V
- RAPPORTO A/C : < 0.55
- CLASSE MINIMA DI CONSISTENZA : S4
- CLASSE DI ESPOSIZIONE AMBIENTALE : XC3
- COPRIFERRO = 40 mm
- DIAMETRO MASSIMO INERTI : 32 mm
- TIPO CEMENTO CEM III+V

ACCIAIO ORDINARIO PER CALCESTRUZZO ARMATO

- IN BARRE E RETI ELETTRISALDATE  $f_{yk} \geq 450 \text{ N/mm}^2$
- B450C saldobile che presenta le seguenti caratteristiche :  $f_{tk} \geq 540 \text{ N/mm}^2$
- Tensione di annerimento caratteristica  $1.15 \leq f_{tk}/f_{yk} < 1.35$
- Tensione caratteristica a rottura

COPRIFERRO

- FONDAZIONI ED ELEVAZIONI :  $\geq 40 \text{ mm}$

ACCIAIO DA CARPENTERIA

- ACCIAIO per montanti metallici, trave e irrigidenti saldati tipo S275JR (ex FE 430 B) UNI EN 10025

INCIDENZE ARMATURA:

- MURO TIPO "A"
  - Paramento = 80 kg/mc
  - Fondazione = 80 kg/mc
- MURO TIPO "B"
  - Paramento = 60 kg/mc
  - Fondazione = 70 kg/mc

COMMITTENTE:   
**RFI**  
 RETE FERROVIARIA ITALIANA  
 GRUPPO FERROVIE DELLO STATO ITALIANE

PROGETTAZIONE:   
**ITALFERR**  
 GRUPPO FERROVIE DELLO STATO ITALIANE

DIREZIONE TECNICA  
 U.O. INFRASTRUTTURE CENTRO

PROGETTO DEFINITIVO

RADDOPPIO LINEA FERROVIARIA ROMA-VITERBO  
 TRATTA CESANO-VIGNA DI VALLE

Opera di sostegno BP - km 30+303.99 - 30+392.82  
 Planimetria di tracciamento, profilo e sezioni 2

SCALA:  
 VARIE

COMMESSA LOTTO FASE ENTE TIPO DOC. OPERA/DISCIPLINA PROGR. REV.  
 NR1J 01 D 29 PZ R10005 006 B

Revis.	Descrizione	Redatto	Data	Verificato	Data	Approvato	Data	Autore/Date
A	Emissione esecutiva	F. Serravalle	10-2018	M. Mondini	10-2018	T. Padellani	10-2018	
B	Revisione	F. Serravalle	05-2020	M. Mondini	05-2020	T. Padellani	05-2020	