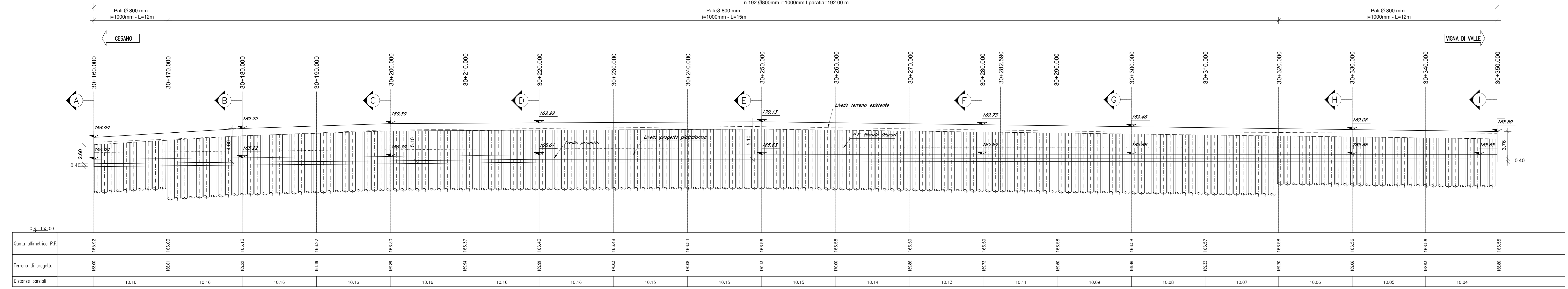
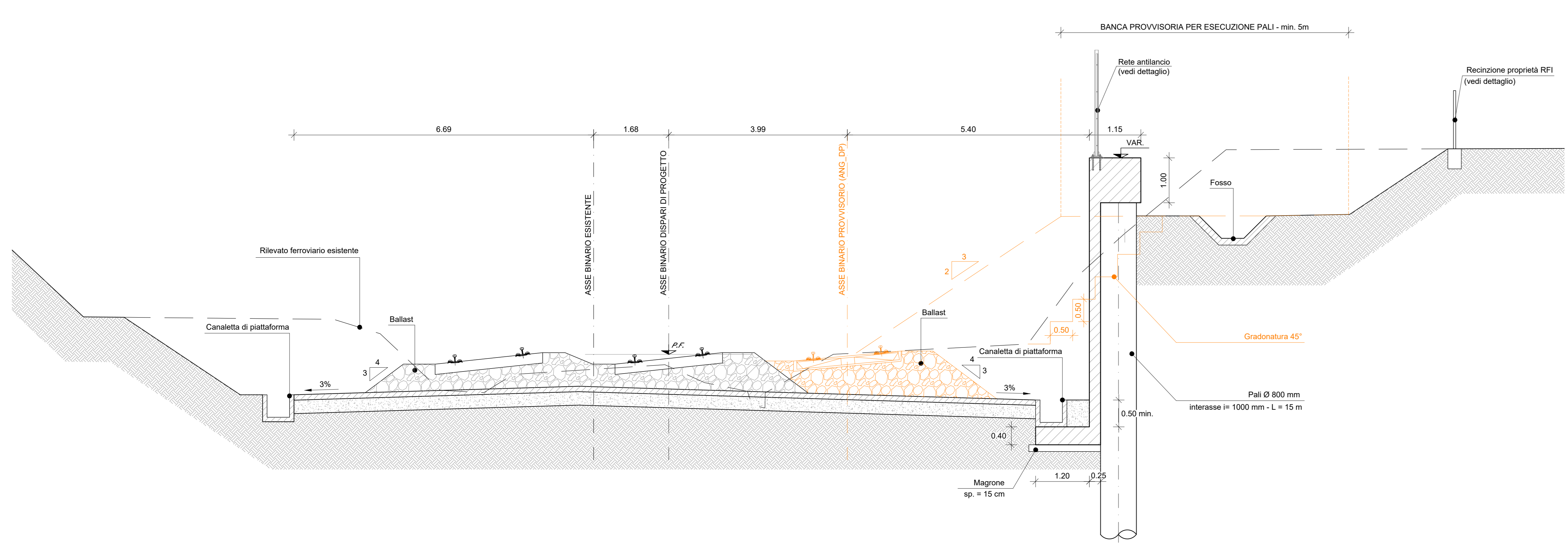


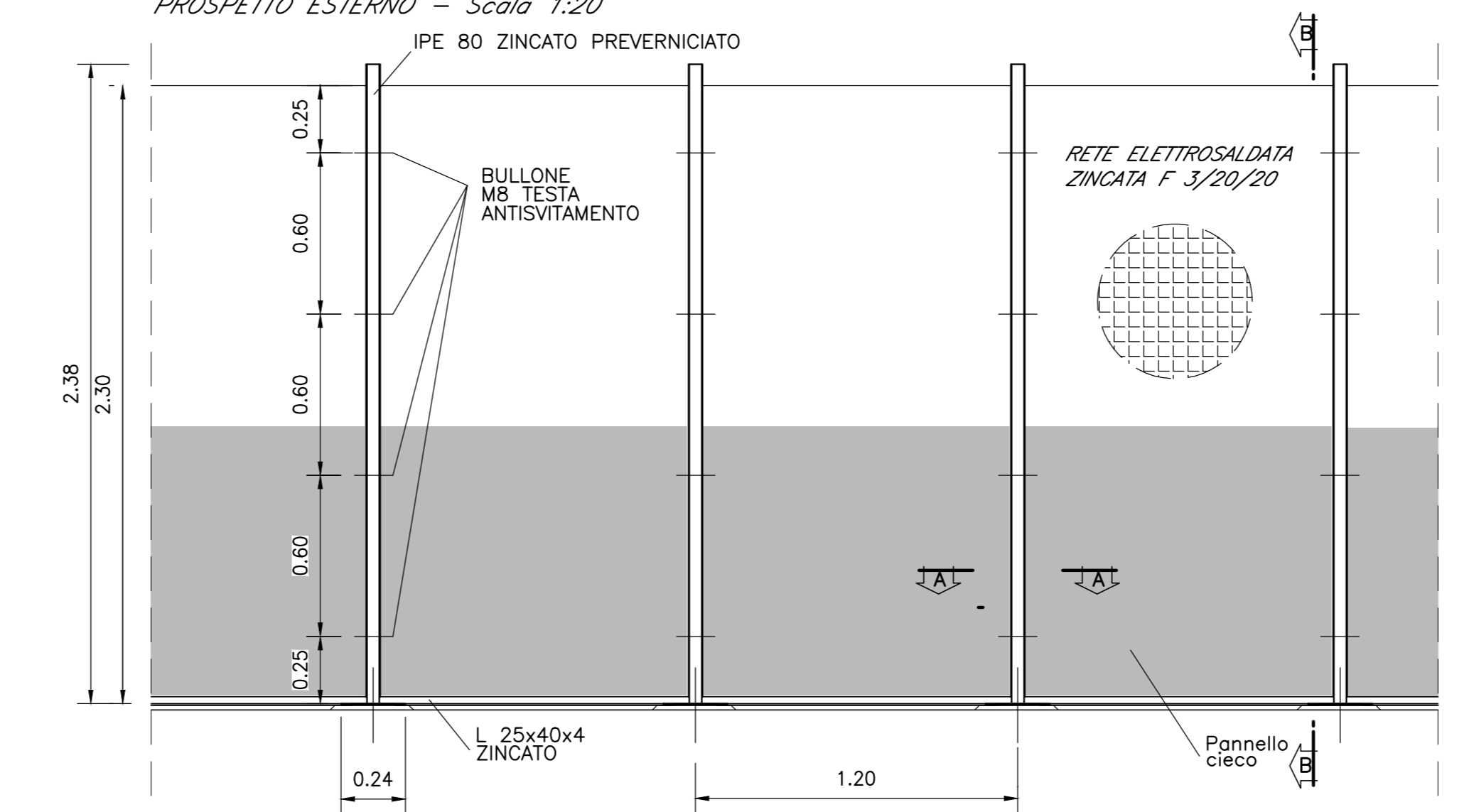
SEZIONE LONGITUDINALE  
Scala 1:200



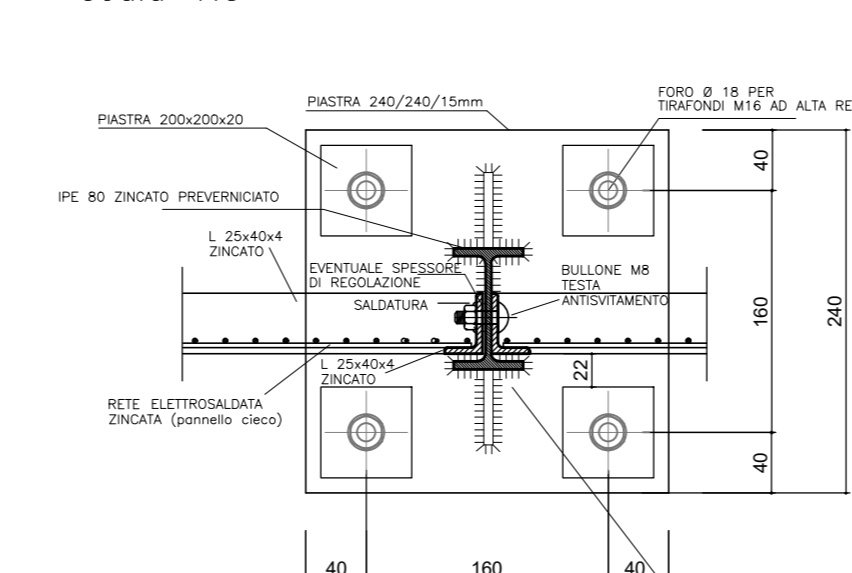
SEZIONE TIPOLOGICA - progressiva: 30+200.000  
Scala 1:50



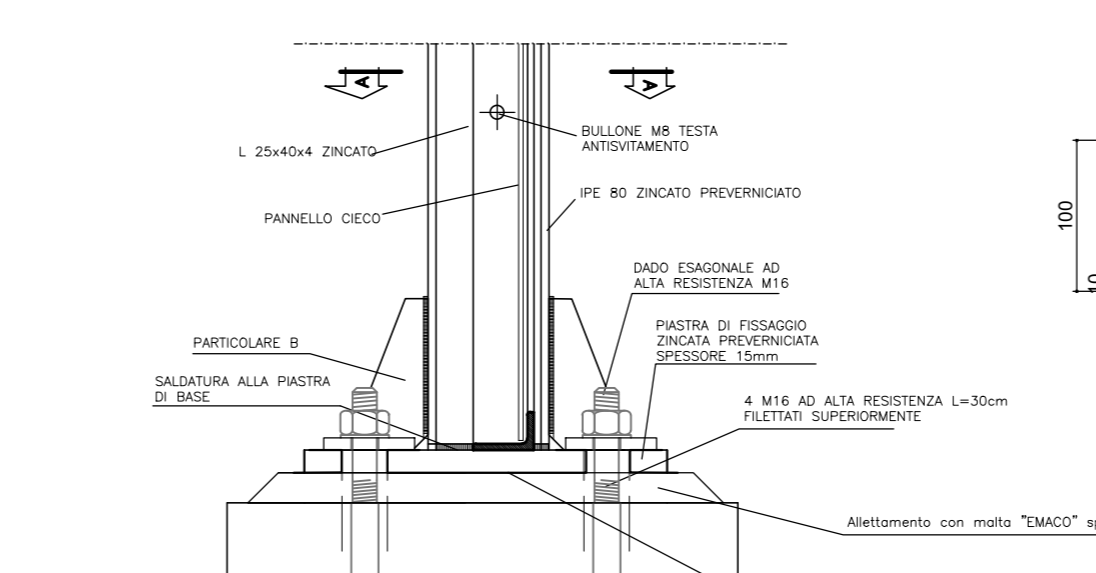
DETTAGLIO RETE ANTIRANCO  
PROSPETTO ESTERNO - Scala 1:20



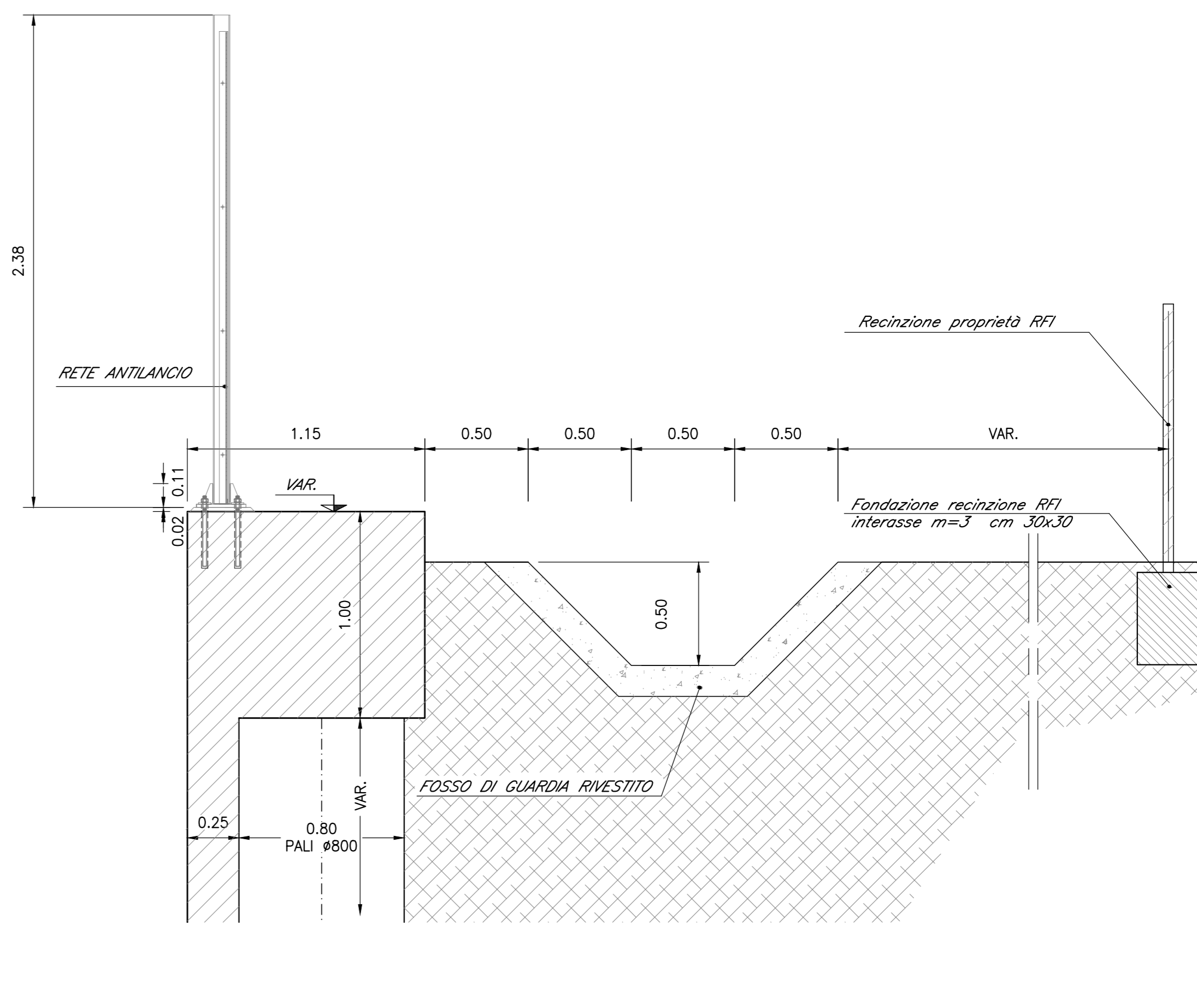
SEZIONE A-A - PARTICOLARE  
scala 1:5



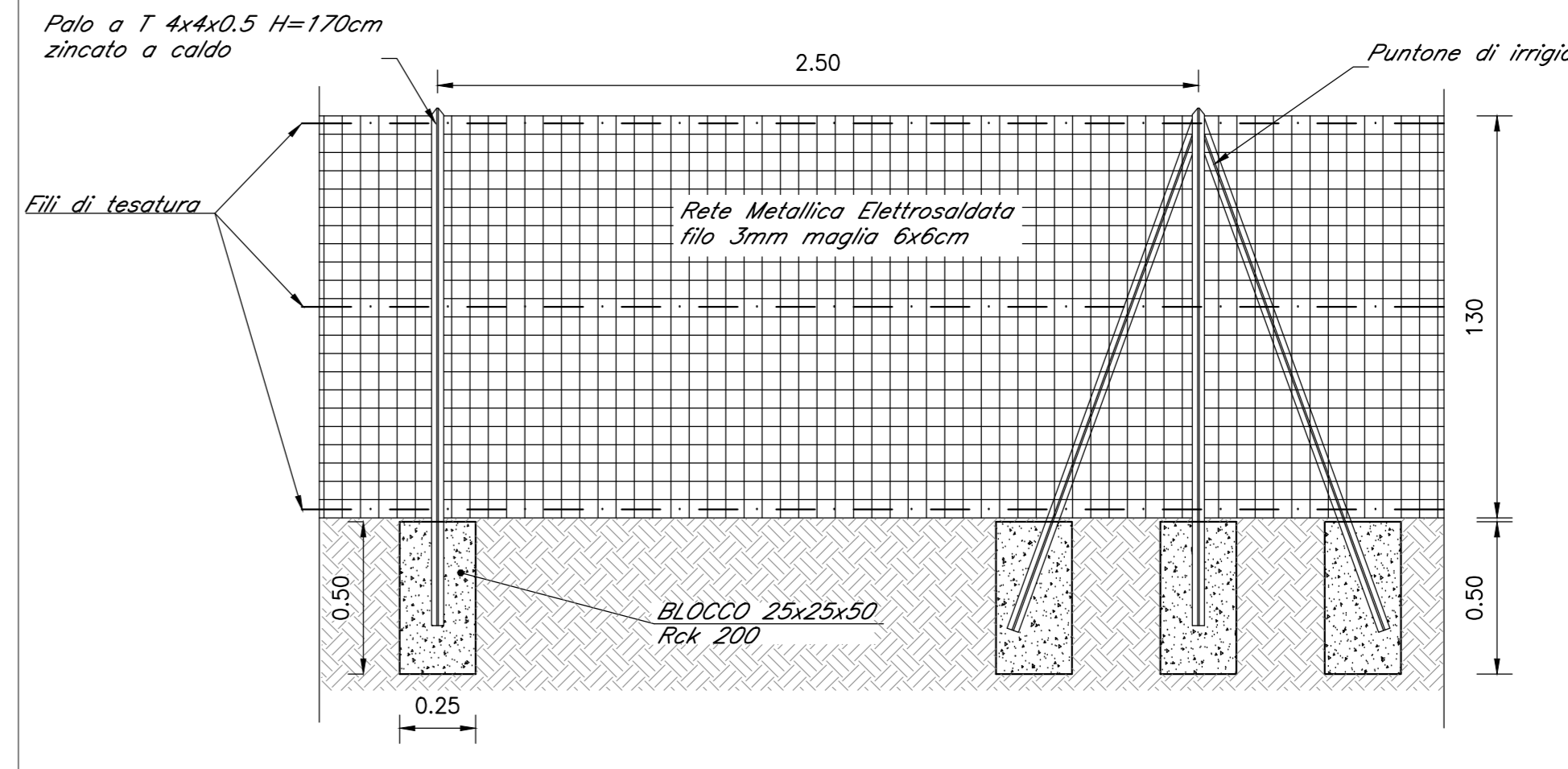
SEZIONE B-B scala 1:5



SEZIONE SU MURO - Scala 1:20



DETTAGLIO RECINZIONE  
Scala 1:20



"I" - COORDINATE

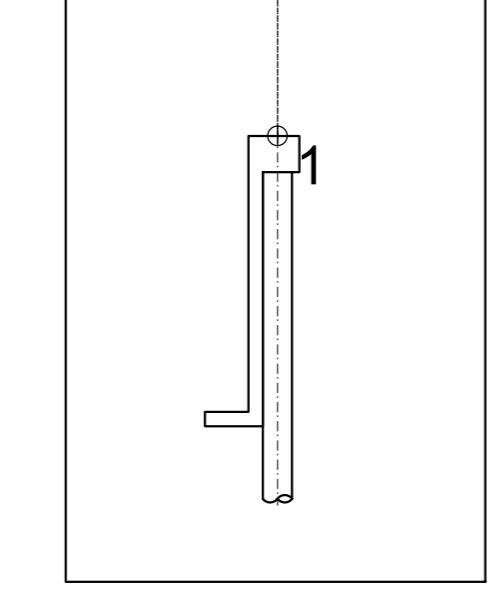


TABELLA MATERIALI

COORDINATE DI TRACCIAMENTO MURO		
PUNTO	EST	NORD
3	2296537.9101	4660916.7148
4	2296527.7567	4660916.3602
5	2296517.6143	4660915.7490
6	2296507.4917	4660914.8845
7	2296497.3946	4660913.7635
8	2296487.3306	4660912.3287
9	2296477.3065	4660910.8777
10	2296467.3286	4660908.7773
11	2296457.4070	4660906.6099
12	2296447.5456	4660904.1971
13	2296437.7514	4660901.5383
14	2296428.0242	4660898.6667
15	2296418.3559	4660895.6384
16	2296408.5643	4660893.1785
17	2296398.8165	4660890.5849
18	2296389.1121	4660887.8674
19	2296379.4485	4660885.0408
20	2296369.8103	4660882.1158
21	2296360.2312	4660879.1185
22	2296350.6700	4660876.0525

GETTI IN OPERA	
<b>CALCESTRUZZO MAGRO E GETTO DI LIVELLAMENTO</b>	
-	CLASSE DI RESISTENZA MINIMA C12/15
-	TIPO CEMENTO CEM III/V
-	CLASSE DI ESPOSIZIONE AMBIENTALE: X0
<b>CALCESTRUZZO PALI E DIAFRAMMI E RELATIVA CORDOLI</b>	
-	CLASSE DI RESISTENZA MINIMA C25/30
-	TIPO CEMENTO CEM III/V
-	RAPPORTO A/C: <= 0,60
-	CLASSE MINIMA DI CONSISTENZA: S4
-	CLASSE DI ESPOSIZIONE AMBIENTALE: XC1
-	COPRIFERRO = 40 mm
-	DIAMETRO MASSIMO INERTI: 20 mm
<b>CALCESTRUZZO ELEVAZIONE</b>	
-	CLASSE DI RESISTENZA MINIMA C30/37
-	TIPO CEMENTO CEM III/V
-	RAPPORTO A/C: <= 0,50
-	CLASSE MINIMA DI CONSISTENZA: S4
-	CLASSE DI ESPOSIZIONE AMBIENTALE: XC3
-	COPRIFERRO = 40 mm (*)
-	DIAMETRO MASSIMO INERTI: 25 mm
<b>ACCIAIO ORDINARIO PER CALCESTRUZZO ARMATO</b>	
-	IN BARRE E RETI ELETTRIGALDATE ftk >= 450 N/mm <sup>2</sup>
-	B450C sabbabile che presenta le seguenti caratteristiche:
-	Tensione di snervamento caratteristico ftk >= 240 N/mm <sup>2</sup>
-	Tensione caratteristica a rottura 1,15c ftk/fyk < 1,35
<b>ACCIAIO PER MICROPALI E OPERE PROVVISORIALI</b>	
-	OPERE PROVVISORIALI - ACCIAIO S275
-	OPERE DEFINITIVE - ACCIAIO S355(++)

CUNETTE CANALETTE E CORDOLI	
<b>CALCESTRUZZO CUNETTE CANALETTE E CORDOLI</b>	
-	CLASSE DI RESISTENZA MINIMA C12/15
-	TIPO CEMENTO CEM III/V
-	RAPPORTO A/C: <= 0,60
-	CLASSE MINIMA DI CONSISTENZA: S4
-	CLASSE DI ESPOSIZIONE AMBIENTALE: XC1
-	COPRIFERRO = 40 mm
-	DIAMETRO MASSIMO INERTI: 20 mm
<b>ACCIAIO ORDINARIO PER CUNETTE CANALETTE E CORDOLI</b>	
-	IN BARRE E RETI ELETTRIGALDATE
-	B450C sabbabile che presenta le seguenti caratteristiche:
-	Tensione di snervamento caratteristico ftk >= 240 N/mm <sup>2</sup>
-	Tensione caratteristica a rottura 1,15c ftk/fyk < 1,35

CANALLETTE PORTACAVI ED ALTRI ELEMENTI PREFABBRICATI SENZA FUNZIONI STRUTTURALI	
<b>CALCESTRUZZO CANALLETTE ED ELEM. PREFABBRICATI</b>	
-	CLASSE DI RESISTENZA MINIMA C25/30
-	TIPO CEMENTO CEM III/V
-	RAPPORTO A/C: <= 0,55
-	CLASSE MINIMA DI CONSISTENZA: S4
-	CLASSE DI ESPOSIZIONE AMBIENTALE: XC1
-	COPRIFERRO = 35 mm
-	DIAMETRO MASSIMO INERTI: 20 mm
<b>ACCIAIO ORDINARIO PER CANALLETTE ED ELEM. PREFABBRICATI</b>	
-	IN BARRE E RETI ELETTRIGALDATE
-	B450C sabbabile che presenta le seguenti caratteristiche:
-	Tensione di snervamento caratteristico ftk >= 240 N/mm <sup>2</sup>
-	Tensione caratteristica a rottura 1,15c ftk/fyk < 1,35

INCIDENZA ARMATURA	
INCIDENZA RIFODERA	75 Kg/m <sup>3</sup>
INCIDENZA CORDOLO	90 Kg/m <sup>3</sup>
INCIDENZA PALI L=15m	90 Kg/m <sup>3</sup>
INCIDENZA PALI L=12m	70 Kg/m <sup>3</sup>

COMMITTENTE: **RFI**  
GRUPPO FERROVIE DELLO STATO ITALIANE

PROGETTAZIONE: **ITALFERR**  
GRUPPO FERROVIE DELLO STATO ITALIANE

**DIREZIONE TECNICA**  
**U.O. INFRASTRUTTURE CENTRO**

**PROGETTO DEFINITIVO**

**RADDOPPIO LINEA FERROVIARIA ROMA-VITERBO**  
**TRATTA CESANO-VIGNA DI VALLE**

**Opera di sostegno BD - km 30+142 - 30+352**  
Planimetria di tracciamento, profilo e sezioni 1

SCALA: **Varie**

COMMESSA	LOTTO	FASE	ENTE	TIPO DOC.	OPERAZIONE	DISCIPLINA	PROGR.	REV.
NR1J	01	D	29	PZ	R10005	008	B	

Rev.	Descrizione	Redatto	Data	Verificato	Data	Approvato	Data	Autore/Rev.
A	Emissione esecutiva	F. Sanna	10-2018	M. Arcangeli	10-2018	T. Pasetti	10-2018	F. Sanna
B	Revisione	F. Sanna	09-2020	M. Arcangeli	09-2020	T. Pasetti	09-2020	F. Sanna

File: NR1J01D29PZR10005008B n. Elab.: 207