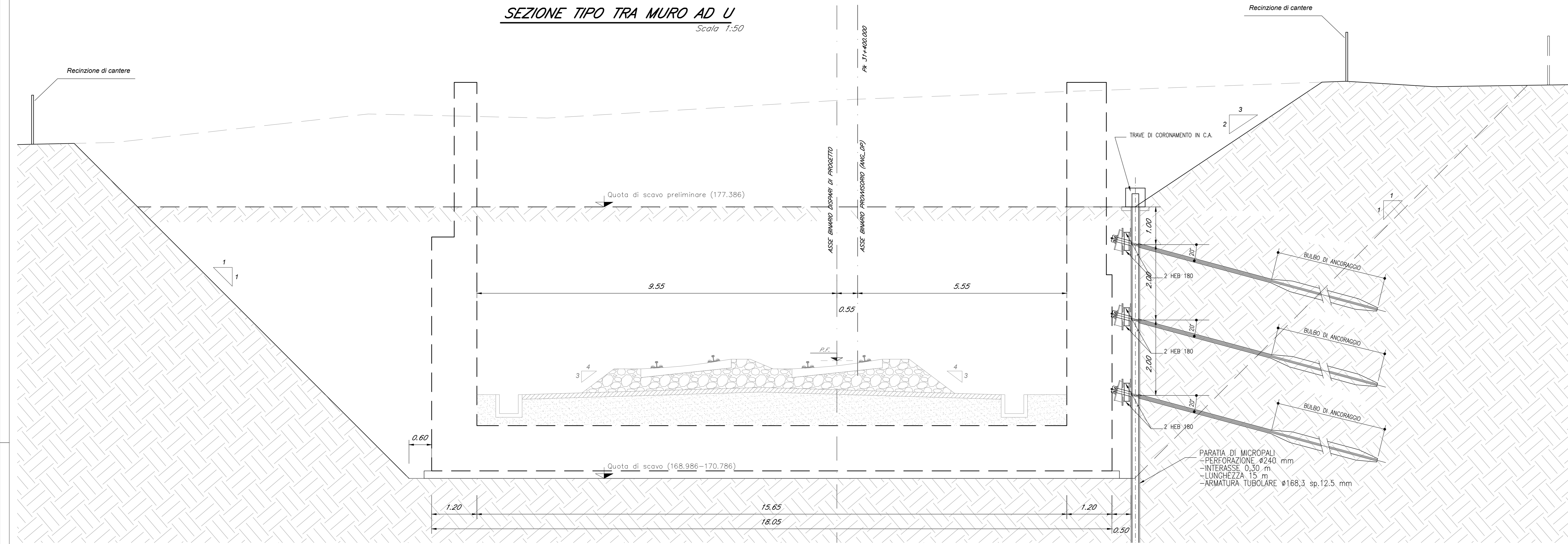


SEZIONE TIPO TRA MURO AD U
Scala 1:50



LIVELLO	DISTANZA DA TESTA TRAVE (m)	L ₁ (m)	L ₂ (m)	α (°)	TREFOLI (n°)	T ₀ (kN)	T ₁₀ (kN)	T ₂₀ (kN)	T ₃₀ (kN)	D _p (mm)	i (m)
1°	1.00	7.5	6.5	20°	3	120	125	150	160	120	
2°	3.00	6.0	10	20°	3	180	215	260	160	120	
3°	5.00	5.5	9.5	20°	3	180	200	240	160	120	

L ₁	LUNGH. TRATTO LIBERO
L ₂	LUNGH. BULBO DI ANCORAGGIO
α	INCLINAZ. RISPETTO ORIZZONTE
TREFOLI	NUMERO TREFOLI
T ₀	PRESIO
T ₁₀	TIRO DI ESERCIZIO
T ₂₀	TIRO DI COLAUDO
D _p	DIAMETRO PERFORAZIONE
i	INTERASSE ORIZZONTALE

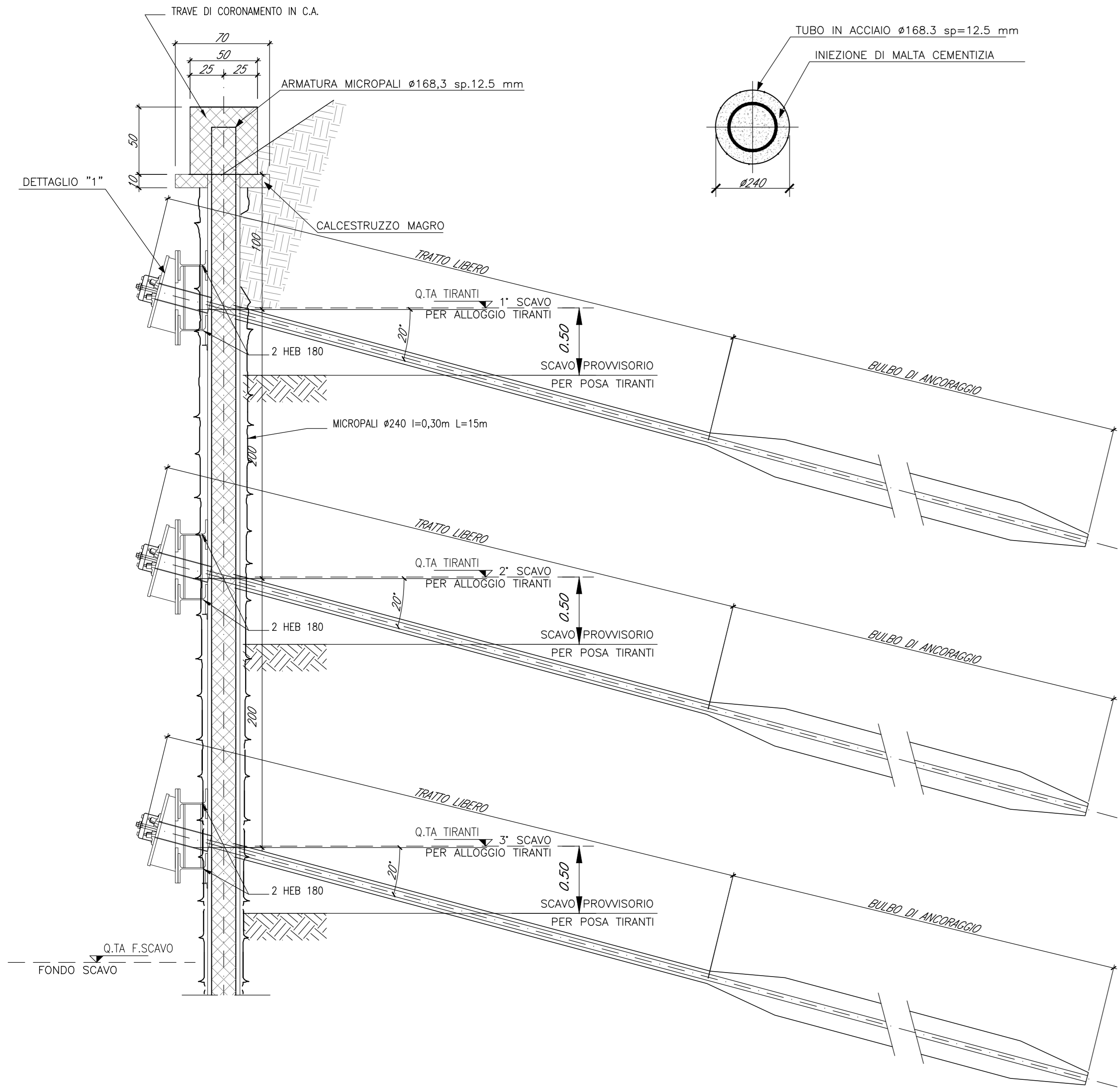
NOTE

- TUTTI I BULBI DEI TIRANTI SONO DA REALIZZARE CON LA TECNOLOGIA DELLE INIEZIONI MULTIPLE E RIPETUTE.
- TUTTI I TIRANTI DEVONO ESSERE COLLAUDATI SECONDO AICAP, 1993
- I TIRANTI, SE NECESSARIO, DOVRANNO ESSERE REALIZZATI CON INCLINAZIONI NEL PIANO ORIZZONTALE VARIABILI IL CUI VALORE E' SPECIFICATO NELLE TAVOLE RELATIVE ALLA PIANTE SCAVI A CUI SI RIMANDA

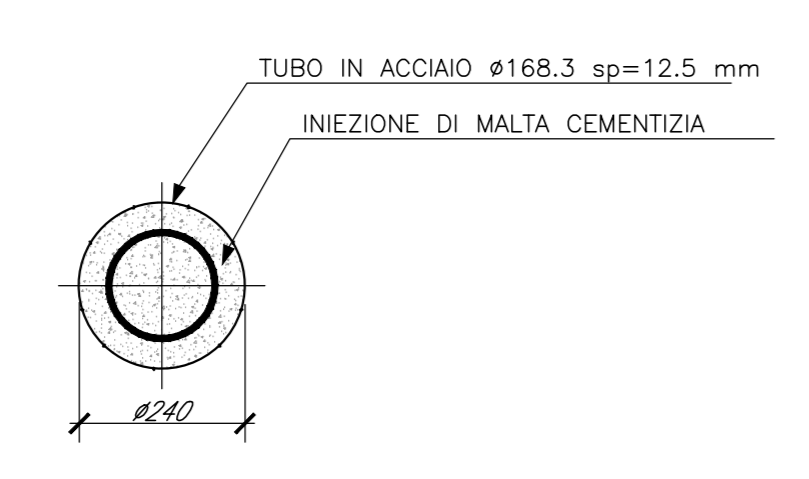
TABELLA MATERIALI :
PER QUANTO NON SPECIFICATO NEL SEGUITO, IN PARTICOLARE RELATIVAMENTE ALLE CARATTERISTICHE DEI MATERIALI, ALLE SPECIFICHE PER L'ESECUZIONE DEI LAVORI ED AI CONTROLLI DA ESEGUIRE, SI DOVRA' FARE RIFERIMENTO ALLE NORME TECNICHE D'APPALTO.

CORROLO PARATE: - Caratteristica di resistenza minima C25/30 - Classe di esposizione XC2	ACCIAIO PER TIRANTI IN TREFOLI DA 0.6" STABILIZZATI: - Tensione caratteristica di rottura f _{pk} ≥ 1860N/mm ² - Tensione caratteristica all'1% di deform. tot. f _{p1k} ≥ 1670N/mm ²
CARPENTERIA METALLICA: Acciaio in profili a sezione aperta laminati a caldo saldati: - Tipo EN 10025-2 S275 J2+N - per spessori nominali t ≤ 40mm - Tipo EN 10025-2 S275 J2+N - per spessori nominali t > 40mm Acciaio in profili a sezione aperta laminati a caldo non saldati: - Tipo EN 10025-2 S275 J0+N Acciaio in profili a sezione cava: - Tipo EN 10210-1 S275 J0H+N	MISCELA CEMENTIZIA DI INIEZIONE DEI TIRANTI: Secondo NTA - soggetto ad approvazione della Direzione Lavori Caratteristica di resistenza minima C25/30 Classe di esposizione XC2 Eventuali additivi secondo NTA MISCELA CEMENTIZIA PER MICROPALI Secondo NTA - soggetto ad approvazione della Direzione Lavori Caratteristica di resistenza minima C25/30 Classe di esposizione XC2 Eventuali additivi secondo NTA
TIRANTI: - Tiranti provvisori a trefoli in acciaio armonico - Perforazione ≥ 160mm - Trefoli: - Diametro nominale (pollici) 0.6" (15.24mm) - Sezione nominale 139mm ²	

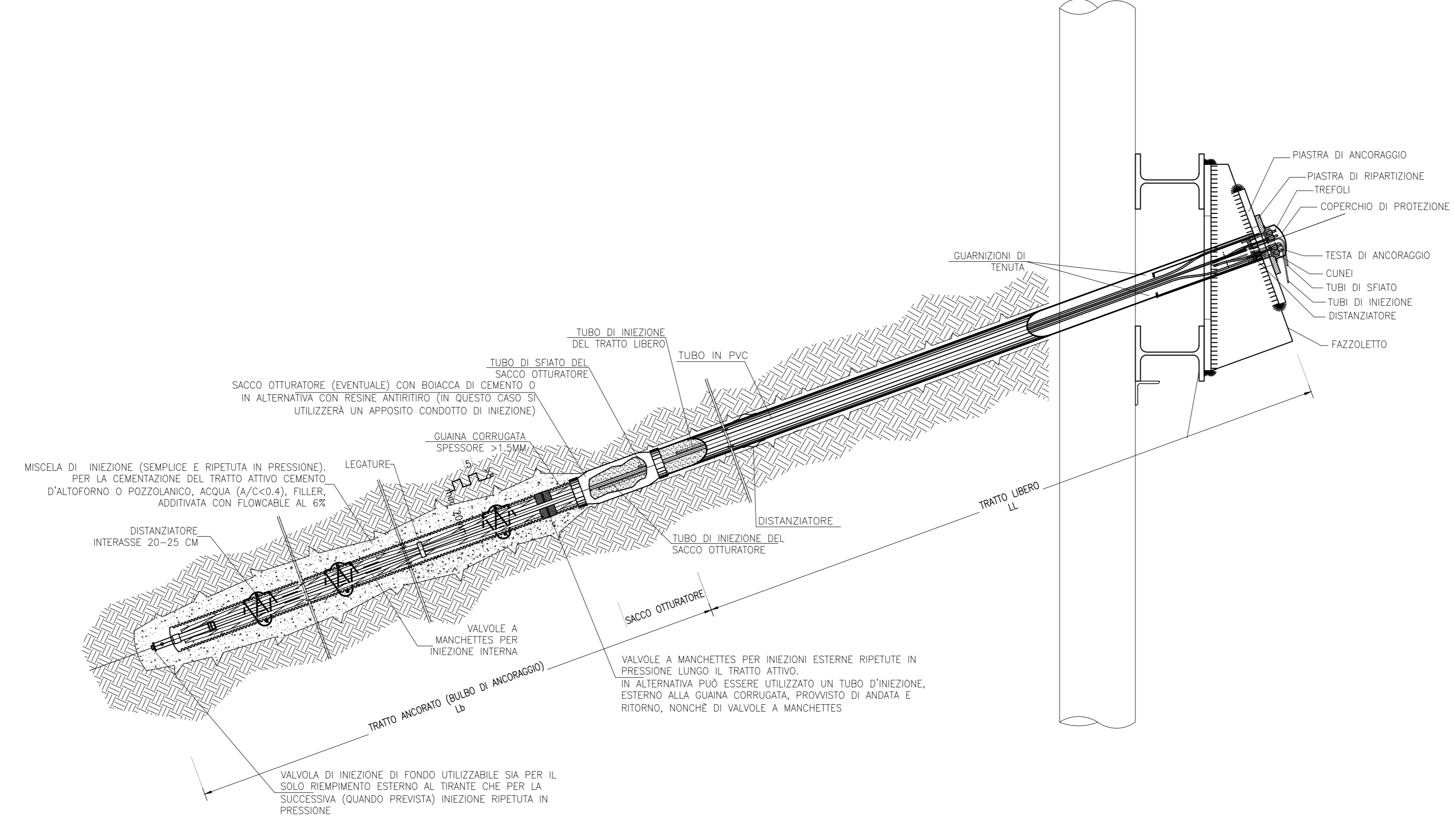
SEZIONE TIPO
Scala 1:25



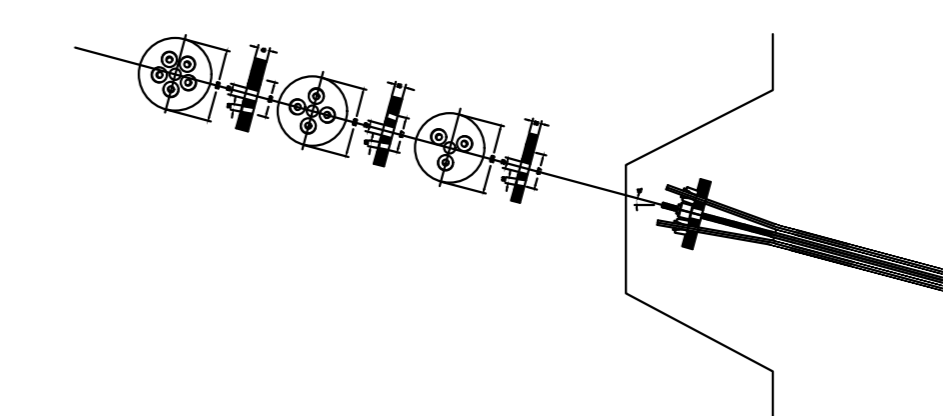
PARTICOLARE MICROPALO
Scala 1:10



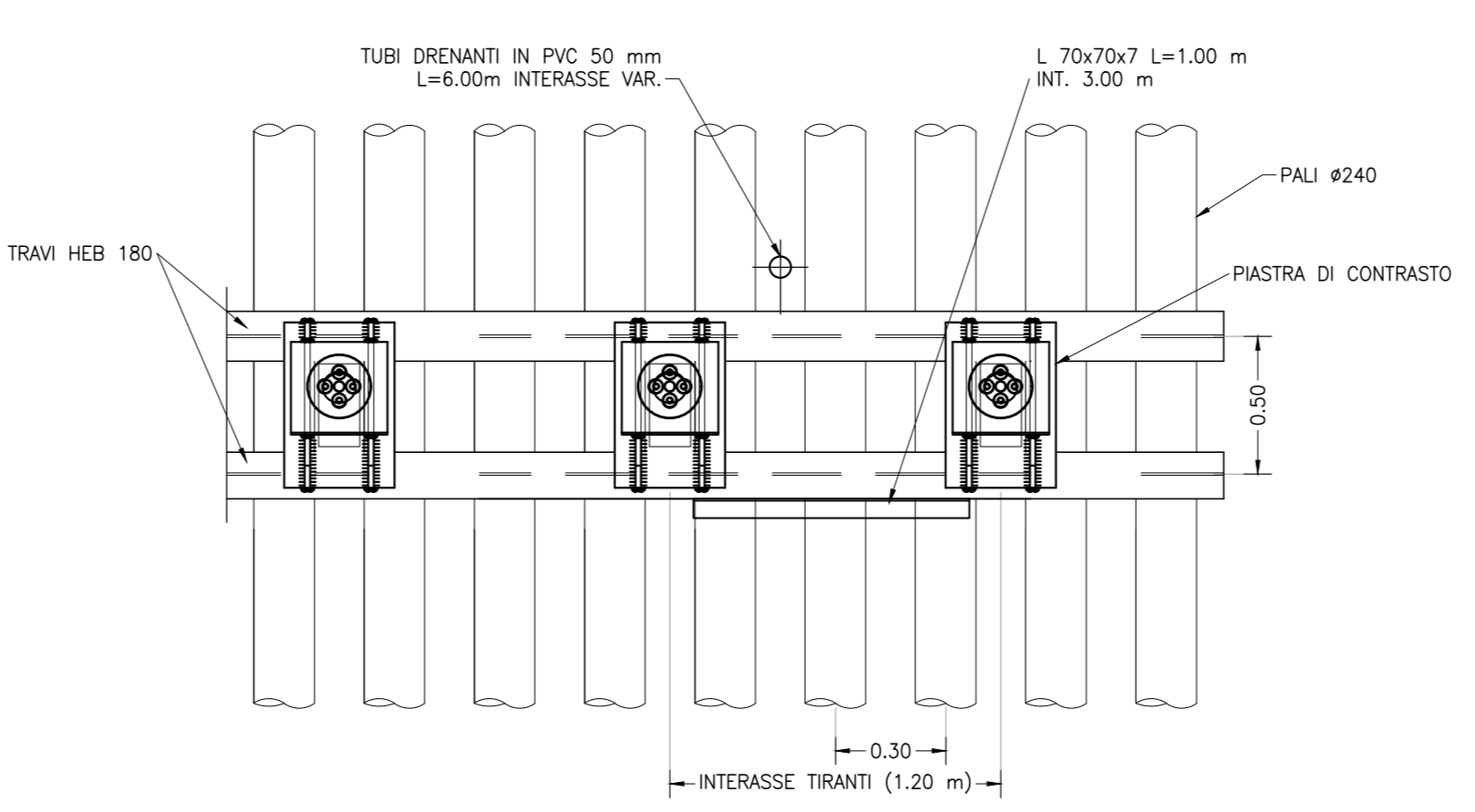
PARTICOLARE TIRANTE
Scala 1:10



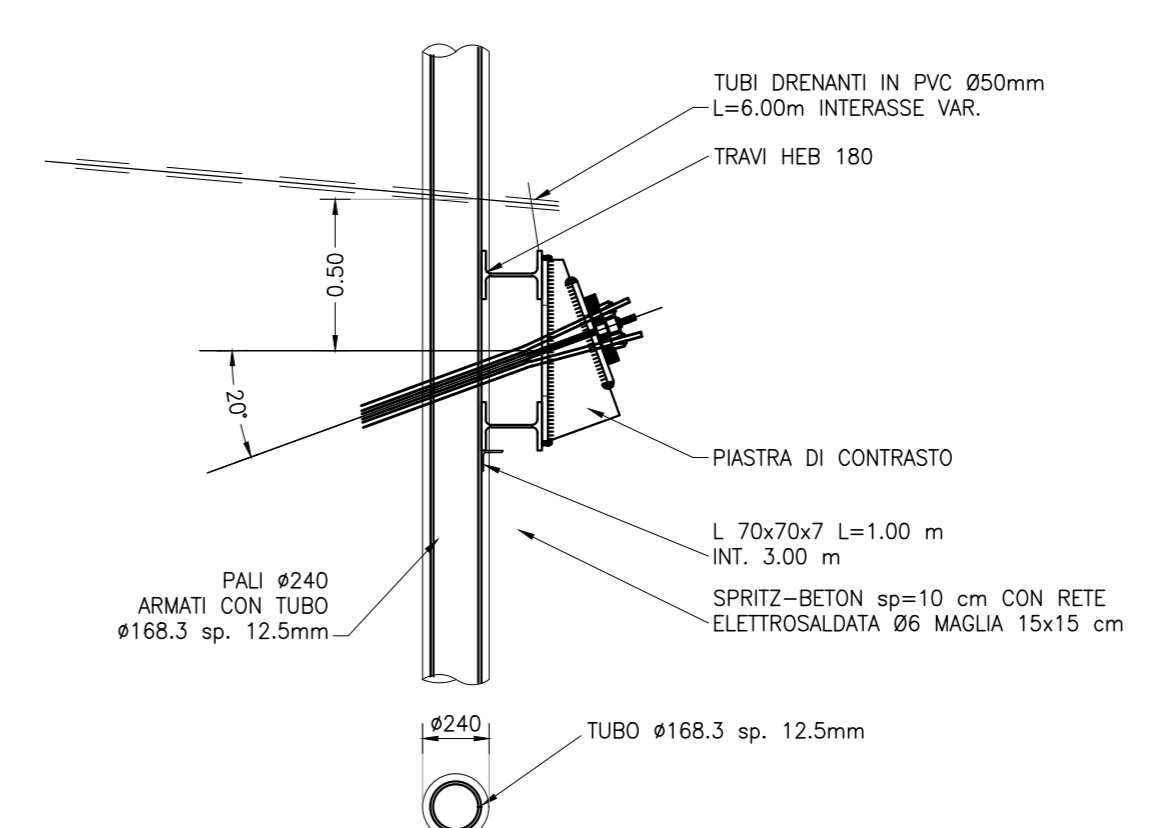
PARTICOLARE TESTATA TIRANTE
Scala 1:25



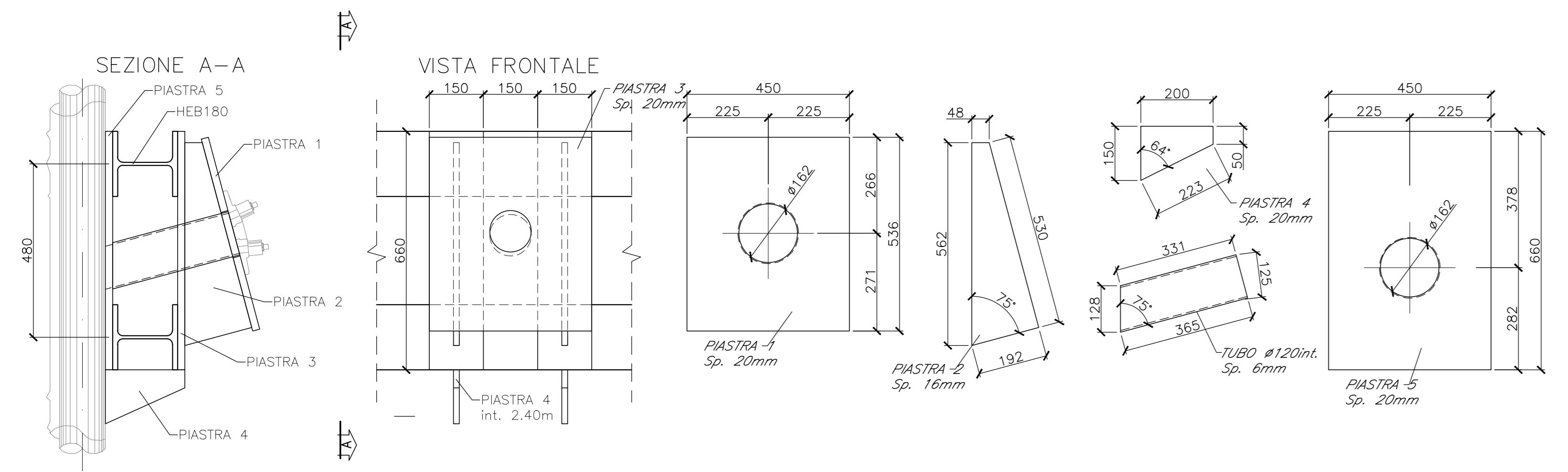
TRAVE DI COLLEGAMENTO PROSPETTO
Scala 1:25



TRAVE DI COLLEGAMENTO SEZIONE TRASVERSALE
Scala 1:25



DETTAGLIO 1- ANCORAGGIO TIRANTE
Scala 1:10



COMMITTENTE: **RFI** RETE FERROVIARIA ITALIANA GRUPPO FERROVIE DELLO STATO ITALIANO

PROGETTAZIONE: **ITALFERR** GRUPPO FERROVIE DELLO STATO ITALIANO

DIREZIONE TECNICA
U.O. INFRASTRUTTURE CENTRO

PROGETTO DEFINITIVO

RADDOPPIO LINEA FERROVIARIA ROMA-VITERBO
TRATTA CESANO-VIGNA DI VALLE

Muro ad U - km 31+324.986- 31+489.952
Scavi e opere provvisorie - pianta e sezioni Tav. 2/2

Revis.	Descrizione	Redatto	Data	Verificato	Data	Approvato	Data	Autore/Revisione/Data
A	Emissione esecutiva	F. Serravalle	10-2018	M. Arcangeli	10-2018	T. Padellani	10-2018	F. Serravalle
B	Revisione	F. Serravalle	09-2020	M. Arcangeli	09-2020	T. Padellani	09-2020	F. Serravalle