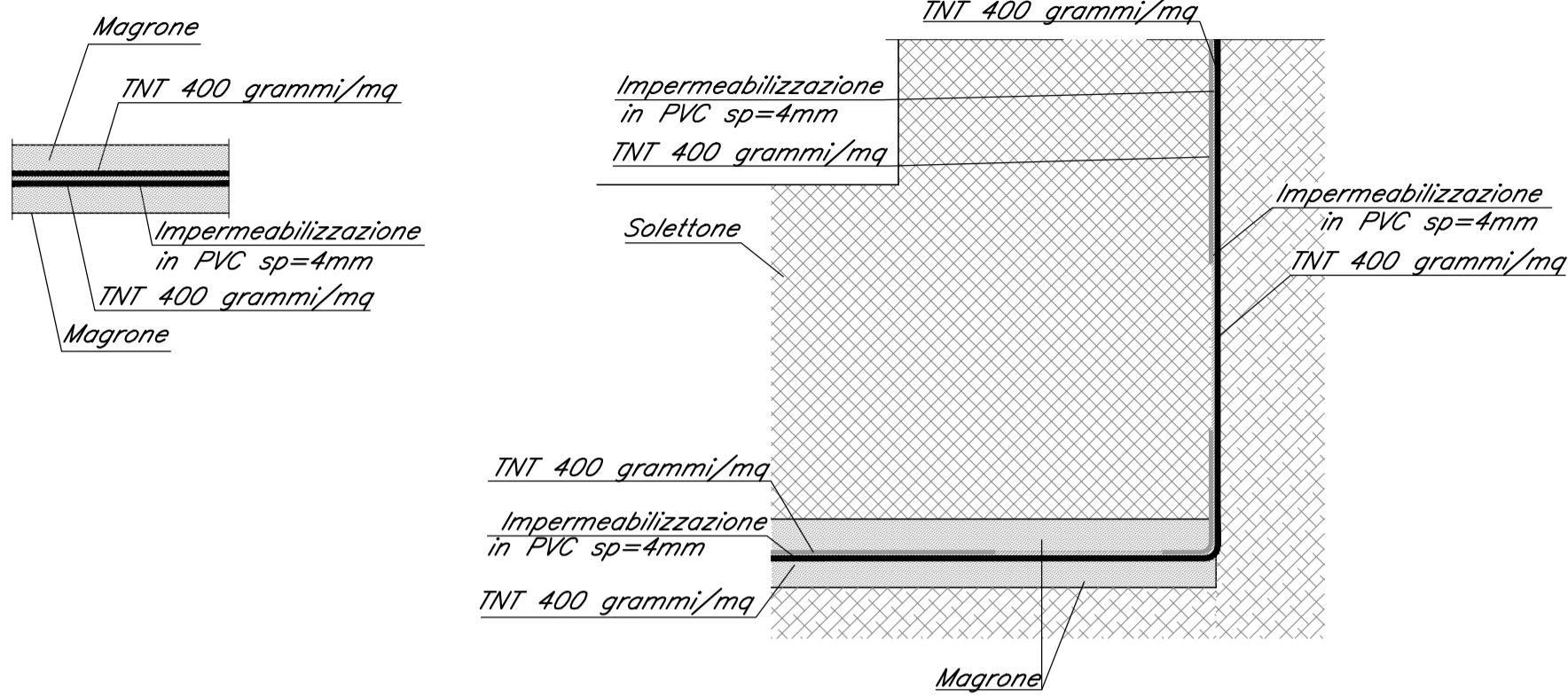


DETTAGLI IMPERMEABILIZZAZIONE

Scala 1:20

PARTICOLARE "A"

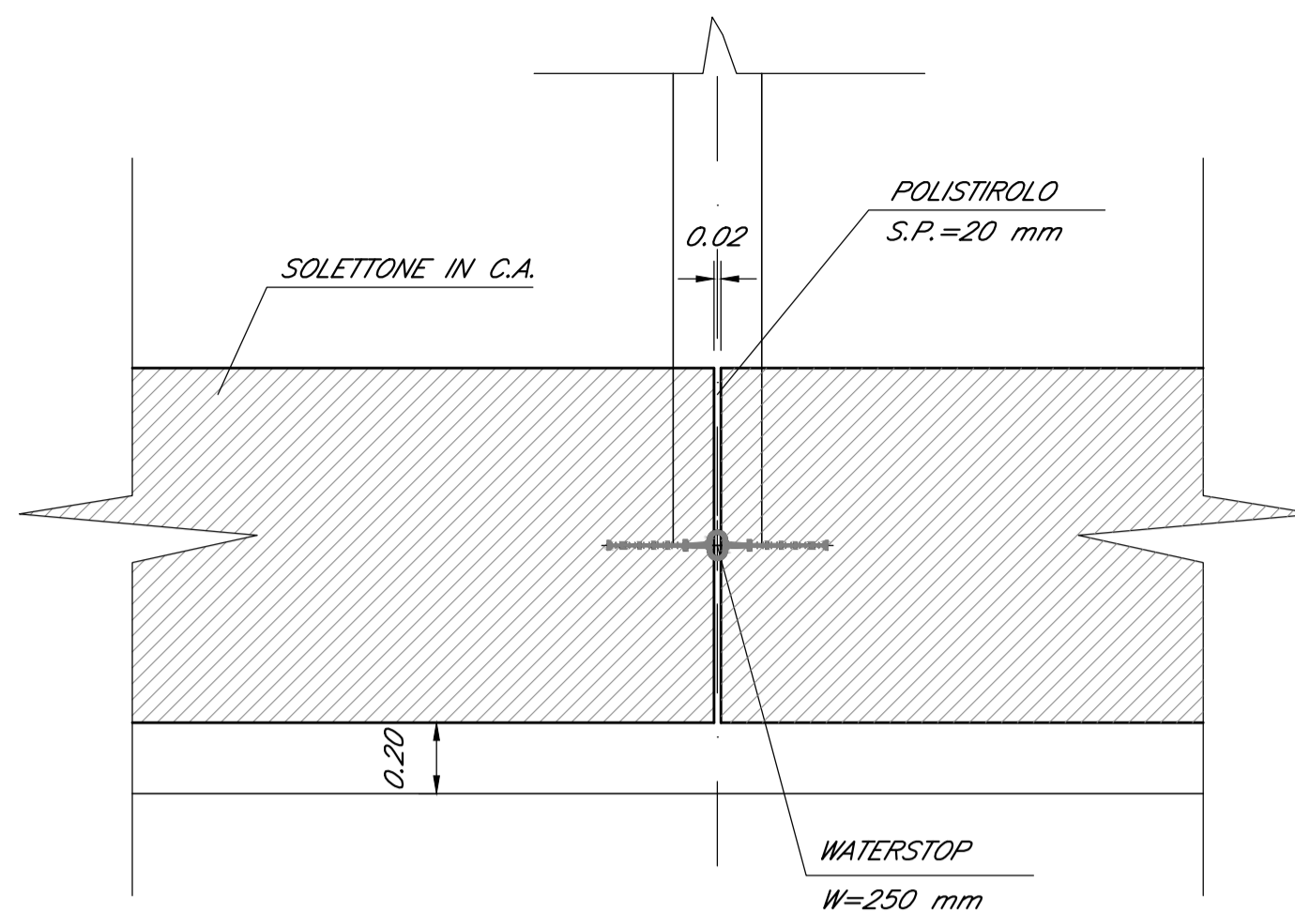
PARTICOLARE "B"



PARTICOLARE WATER-STOP

(Sezione longitudinale su Solettone)

Scala 1:20



DETTAGLIO RETE DI PROTEZIONE

Scala 1:20

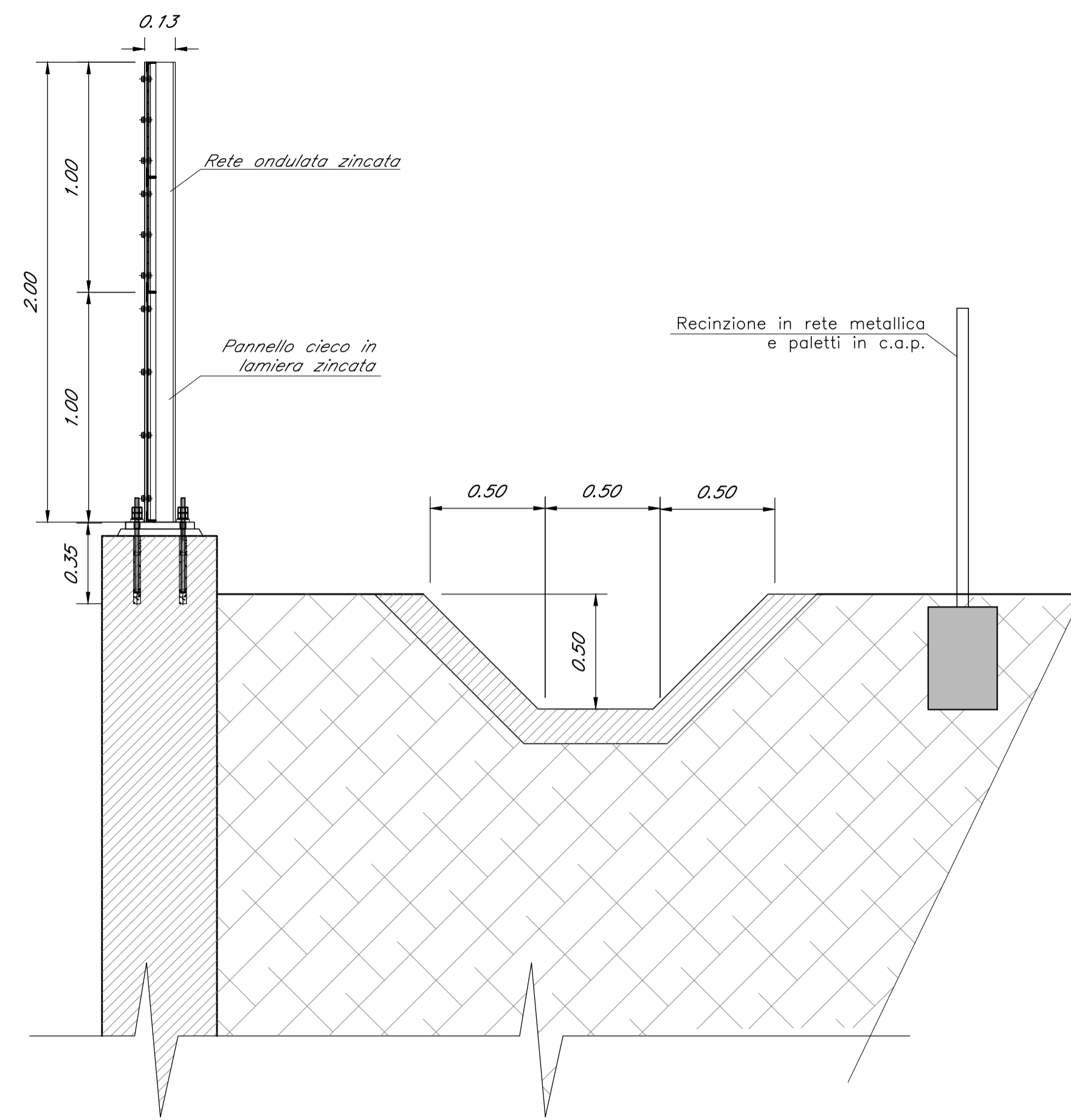
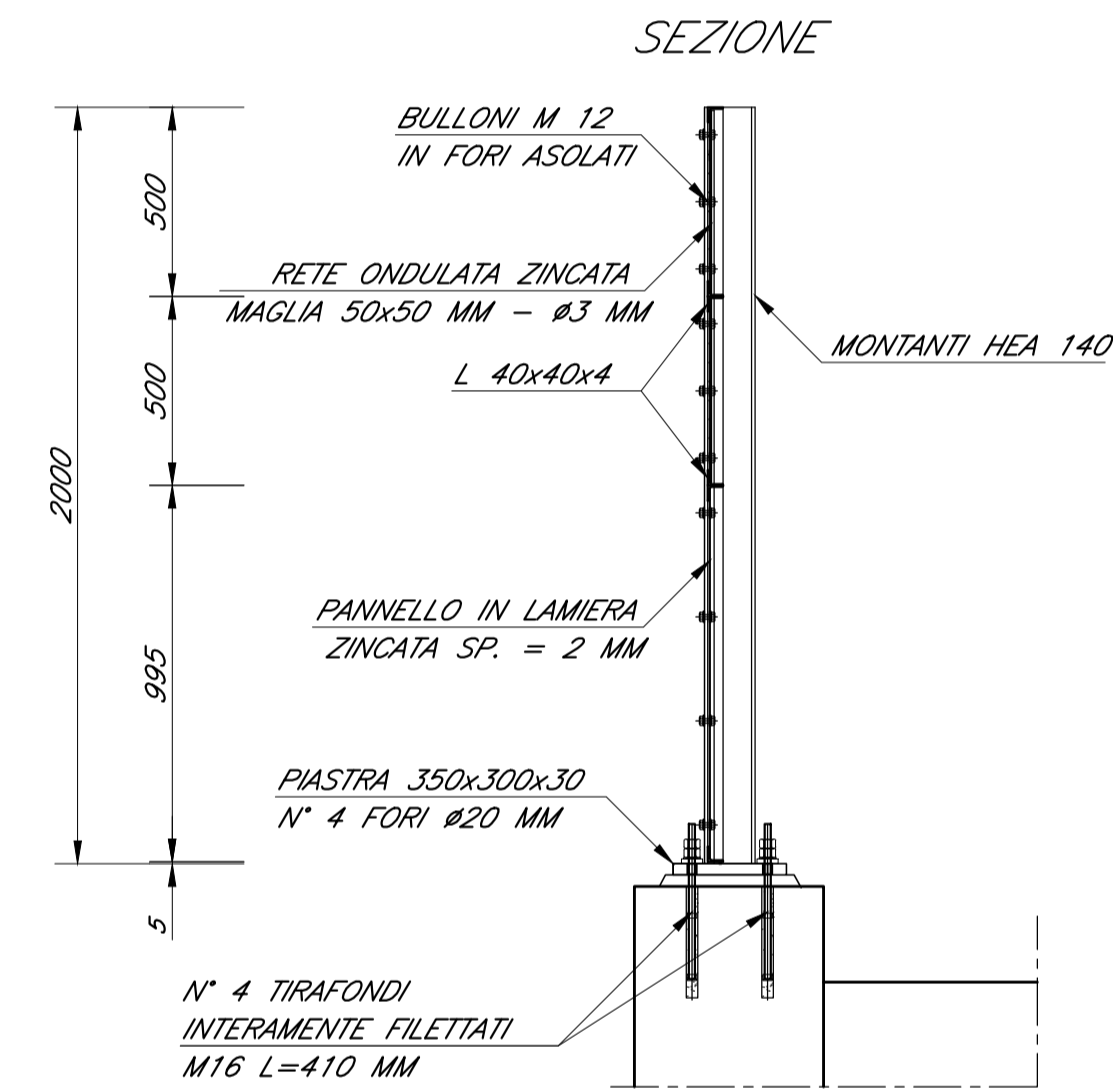
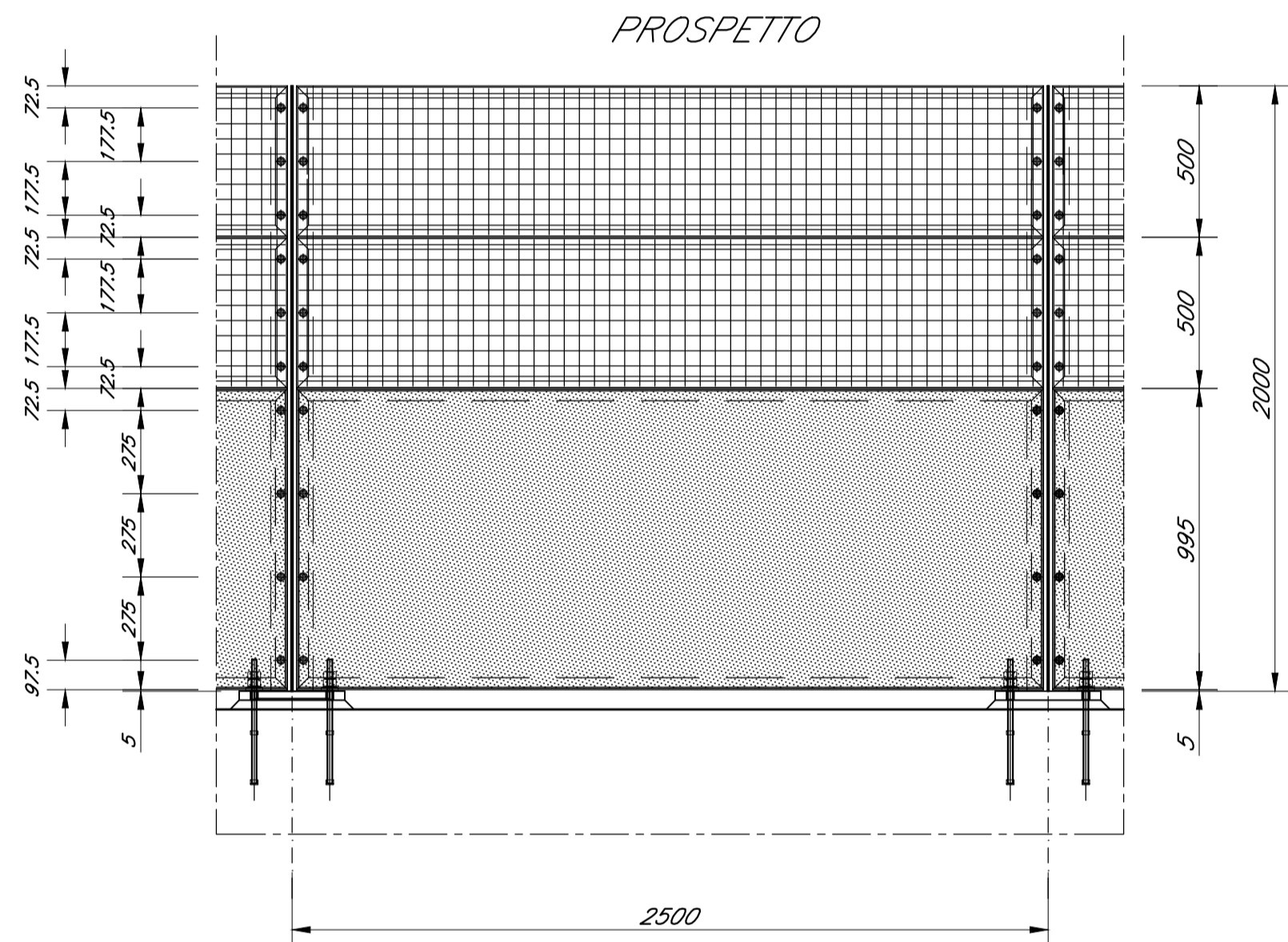
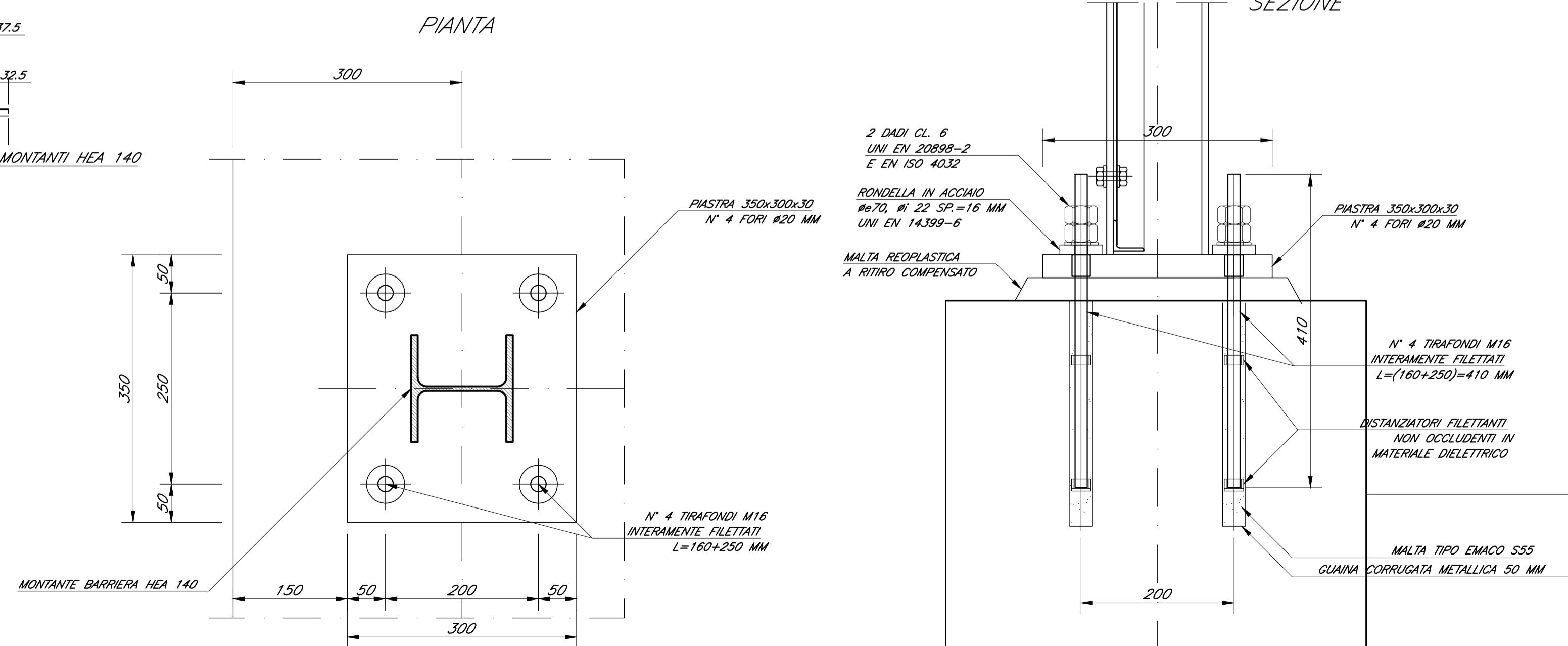
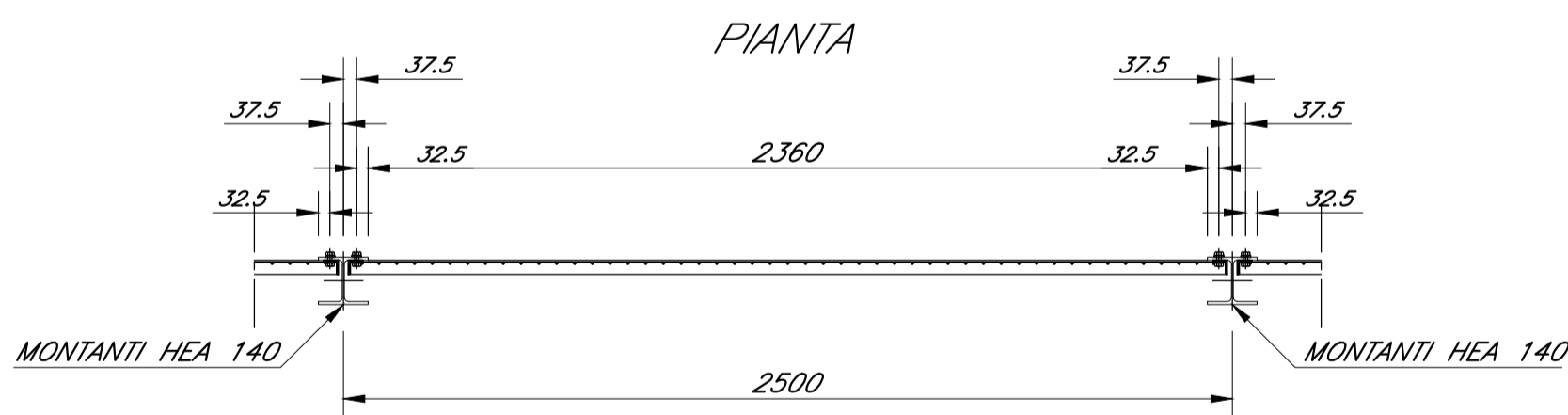


TABELLA MATERIALI	
OPERE DI SOSTEGNO	
CALCESTRUZZO OPERE DI SOSTEGNO - MURI AD "U" (SOLETTONE DI FONDO E FODERE INTERNE)	
-	CLASSE DI RESISTENZA MINIMA C30/37
-	CLASSE MINIMA DI CONSISTENZA : S4
-	RAPPORTO A/C : ≤ 0.55
-	COPRIFERRO = 40 mm
-	DIAMETRO MASSIMO INERTI : 32 mm
-	TIPO CEMENTO CEM III+V
-	CLASSE DI ESPOSIZIONE AMBIENTALE : XC2
CALCESTRUZZO OPERE DI SOSTEGNO - MURI AD "U" (SOLETTA DI REGOLAMENTO, MARCIAPIEDI E RAMPE)	
-	CLASSE DI RESISTENZA MINIMA C25/30
-	CLASSE MINIMA DI CONSISTENZA : S4
-	RAPPORTO A/C : ≤ 0.60
-	COPRIFERRO = 40 mm
-	DIAMETRO MASSIMO INERTI : 32 mm
-	TIPO CEMENTO CEM III+V
-	CLASSE DI ESPOSIZIONE AMBIENTALE : XC2
ACCIAIO ORDINARIO PER CALCESTRUZZO ARMATO	
IN BARRE E RETI ELETTRISALDATE	f _{yk} > 450 N/mm ²
B450C saldabile che presenta le seguenti caratteristiche:	f _{yk} > 540 N/mm ²
- Tensione di snervamento caratteristica	1.15 ≤ f _{tk} /f _{yk} < 1.35
- Tensione caratteristica a rottura	
ACCIAIO DA CARPENTERIA	
- ACCIAIO per montanti metallici, trave e irrigidenti saldati	
- tipo S275R (ex FE 430 B) UNI EN 10025	

DETTAGLIO RETE DI PROTEZIONE
SCALA 1:20



PARTICOLARE ANCORAGGIO MONTANTE RETE DI PROTEZIONE
SCALA 1:5



COMMITTENTE: **RFI RETE FERROVIARIA ITALIANA GRUPPO FERROVIE DELLO STATO ITALIANE**

PROGETTAZIONE: **ITALFERR GRUPPO FERROVIE DELLO STATO ITALIANE**

DIREZIONE TECNICA
U.O. INFRASTRUTTURE CENTRO

PROGETTO DEFINITIVO

RADDOPPIO LINEA FERROVIARIA ROMA-VITERBO
TRATTA CESANO-VIGNA DI VALLE

Muro ad U - km 31+324.986 - 31+489.952

Particolari costruttivi

SCALA: **VARIE**

COMMESSA	LOTTO	FASE	ENTE	TIPO DOC.	OPERA/DISCIPLINA	PROGR.	REV.
NR1J	01	D	29	BZ	R10005	001	A

Revis.	Descrizione	Redatto	Data	Verificato	Data	Approvato	Data	Autorizzato/Data
A	Emissione Definitiva	F. Serrau	10-2018	M. Arcaletti	10-2018	T. Paolotti	10-2018	F. Arcaletti DIREZIONE TECNICA Infrastrutture Centro 10-2018

File: NR1J01D29BZR10005001A.dwg n. Elab.: 218